

Objektyp: **Advertising**

Zeitschrift: **Werk, Bauen + Wohnen**

Band (Jahr): **68 (1981)**

Heft 1/2: **Neue Architektur in Deutschland**

PDF erstellt am: **08.08.2024**

Nutzungsbedingungen

Die ETH-Bibliothek ist Anbieterin der digitalisierten Zeitschriften. Sie besitzt keine Urheberrechte an den Inhalten der Zeitschriften. Die Rechte liegen in der Regel bei den Herausgebern.

Die auf der Plattform e-periodica veröffentlichten Dokumente stehen für nicht-kommerzielle Zwecke in Lehre und Forschung sowie für die private Nutzung frei zur Verfügung. Einzelne Dateien oder Ausdrucke aus diesem Angebot können zusammen mit diesen Nutzungsbedingungen und den korrekten Herkunftsbezeichnungen weitergegeben werden.

Das Veröffentlichen von Bildern in Print- und Online-Publikationen ist nur mit vorheriger Genehmigung der Rechteinhaber erlaubt. Die systematische Speicherung von Teilen des elektronischen Angebots auf anderen Servern bedarf ebenfalls des schriftlichen Einverständnisses der Rechteinhaber.

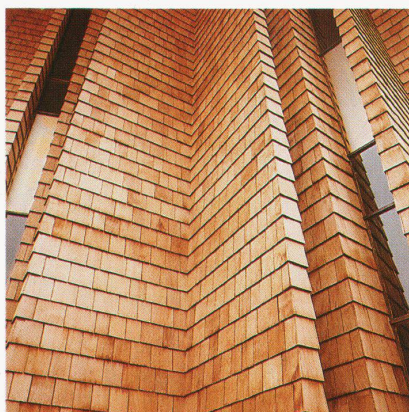
Haftungsausschluss

Alle Angaben erfolgen ohne Gewähr für Vollständigkeit oder Richtigkeit. Es wird keine Haftung übernommen für Schäden durch die Verwendung von Informationen aus diesem Online-Angebot oder durch das Fehlen von Informationen. Dies gilt auch für Inhalte Dritter, die über dieses Angebot zugänglich sind.

Wenn Sie sich für Schindeln entscheiden-entscheiden Sie sich für Beratung, Betreuung und Ausführung über eine sichere Adresse.



Fassaden-Renovation des alten Bauernhauses, Neudorf. Qualität Nr. 1, oberflächenveredelt.



Außenwand-Schalen der Kapelle Bethanienheim, St. Niklausen (Detail).



Fassaden-Gestaltung eines Bauernhauses in Meggen. Qualität Nr. 1, oberflächenveredelt.



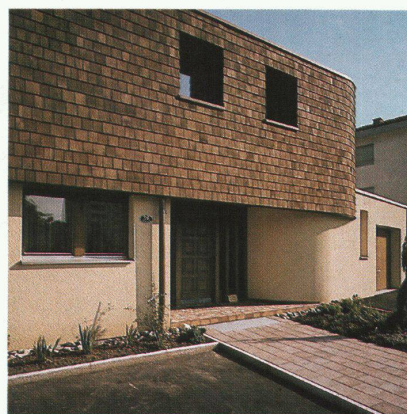
Fassadengestaltung einer Holzkonstruktion:
Kapelle Bethanienheim, St. Niklausen. Qualität Nr. 1.



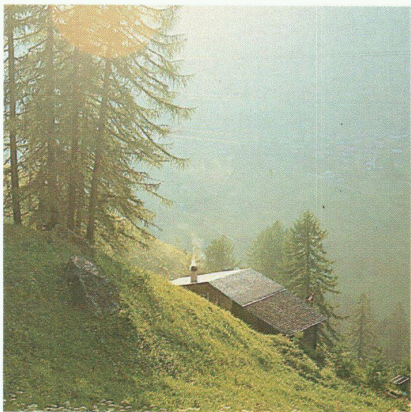
Fassaden-Bekleidung von Neu- und Altbau in Altürün. Qualität Nr. 1, oberflächenveredelt.



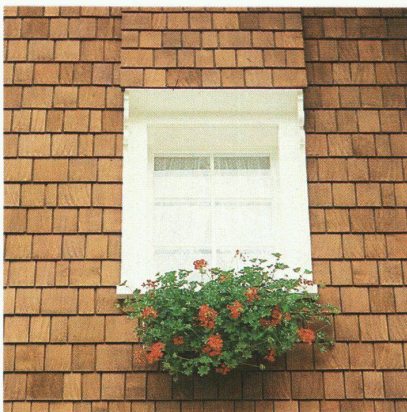
Fassaden-Renovation unter denkmalpflegerischer Beratung in Werthenstein. Qualität Nr. 1.



Doppelhaus in Emmen. Architekt Meier. Qualität Nr. 1, oberflächenveredelt.



Dacherneuerung eines Alpgadens in Münster/Goms. Qualität Nr. 1.



Fassaden-Detail mit exakten Fensteranschlüssen. Qualität Nr. 1, oberflächenveredelt.



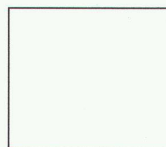
Fassaden-Renovation eines Original Luzerner Bauernhauses, Eschenbach. Qualität Nr. 1.

Hüsler ist bereits seit Jahren eine erste Adresse für Holzschindeln aus Western Red Cedar. Man gibt sich seit jeher größte Mühe, die Anforderungen Schweizer Wohnarchitektur zu erfüllen. Bei der Fassade, im Innenausbau und auf dem Dach. Insbesondere bei der Althaus-Renovation erfreut sich die Holzschindel immer größerer Beliebtheit. Sie bringt erhöhten Wärmeschutz, besten Witterungsschutz und sorgt für ein „schönes Gesicht“. Viele Referenzobjekte im ganzen Land sind inzwischen Beispiel dafür, daß sich bei richtiger Planung und Ausführung – und dies erfolgt stets in guter Partnerschaft mit qualifizierten Handwerkern – die Holzschindel geradezu ideal anbietet für landschaftsbezogenes Wohnen und Bauen. Sie läßt sich wie kein anderes Material in fast jede Umgebung einfügen. Das heißt, Hüsler paßt die Schindel den natürlichen Gegebenheiten an und nicht umgekehrt. Und das wiederum

setzt voraus, daß die bereits qualitätsgeprüften Schindeln in unserem Werk nochmals objektbezogen nachbearbeitet werden. So bringen wir z. B. das Holz auf eine dem Einsatzbereich angepaßte niedrige Holzfeuchte oder geben der Schindel Farbe und Charakter – durch unser spezielles und bewährtes Einfärbesystem. Oder schneiden die Schindel objektbezogen zu. Und. Und. Und. Es gibt nichts, was Hüsler ausläßt, damit die Schindel allen Ansprüchen und Beanspruchungen standhält. Deshalb ist Hüsler für Sie die sichere Adresse. Von Anfang an. Hinter dieser Adresse stehen ein Sägewerk und erfahrene Holzfachleute, die Ihnen bei Fragen rund ums Holz Lösungen aufzeigen.

Robert Hüsler
Importholzsägewerk,
Holzhandel, Holzschindeln
CH-6017 Ruswil (LU)

Postkarte



- Bitte übersenden Sie mir kostenlos
- Broschüren über Architektur-Beispiele mit Red Cedar-Schindeln
 - Montage-Beschrieb
 - Preisliste
 - Ich interessiere mich für Referenz-Objekte im Raum _____
 - Ich plane/baue Altbau/Neubau Wohnungsbau/Objektbau
 - Ich wünsche eine ausführliche Beratung nach vorheriger Terminabsprache

WBW

Name: _____
Firma: _____
Adresse: _____
Tel.: _____

Robert Hüsler
Importholzsägewerk,
Holzhandel, Holzschindeln
CH-6017 Ruswil (LU)

Vor fast 25 Jahren brachten wir eine
absolut neue und revolutionäre Erfindung auf den Markt:
Die automatische Toilette.

1957 begann somit die Zukunft in der Intim-Hygiene mit

closomat

Eine Zukunft, die für uns heute Alltag ist. Entsprechend wird auch kopiert. Und gerade deshalb arbeiten wir weiter an unserer Erfindung. Damit wir immer um eine Nasenlänge voraus sind. Mit jenem inzwischen weltbekannten Tastendruck, der spült, duscht und trocknet. Und dies natürlich in einer formschönen und beständigen Porzellanschüssel. Bakteriologisch

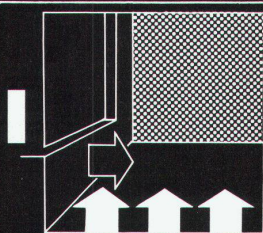
einwandfrei zu pflegen. Für Gesundheit und optimale Hygiene. Heute bieten wir vier Modelle an; für alle Ansprüche. Bewährte Modelle, weil sie auf einer bald 25jährigen Erfahrung basieren. Wenn diese schlichten Fakten auch Sie überzeugen, sind wir gerne Ihr Partner in Sachen Toiletten-Hygiene.

Hans Maurer Closomat AG
Rietholzstrasse 4
CH-8125 Zollikerberg/Zürich
Telefon 01 / 63 60 18

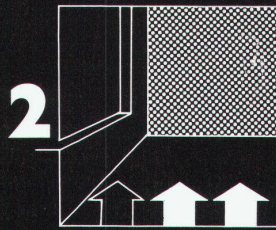


SUCOTHERM Elektro-Heizung

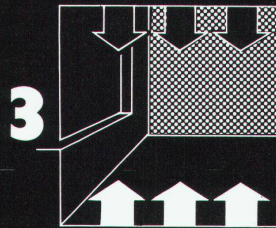
Sucotherm bietet Ihnen eine elektrische Vollflächenheizung in fünf Varianten. Sie entscheiden, welche Ihren Bedürfnissen entspricht.



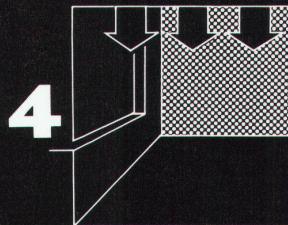
Boden-Speicherheizung für Nachtaufladung mit zusätzlichen **Elektro-Konvektoren** als Direktheizung.



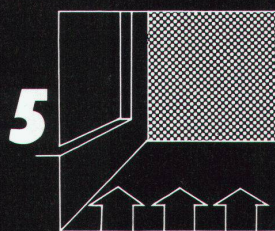
Boden-Speicherheizung für Nachtaufladung mit zusätzlicher **Boden-Direktheizung** für Randzonen (Fensterfronten).



Grossen Komfort bietet die **Boden-Speicherheizung** kombiniert mit einer **Decken-Direktheizung**.



Für Nebenräume oder für nur kurzzeitig benutzte Lokalitäten ist eine **Decken-Direktheizung** die ideale Lösung.



In Badezimmern, Duschen, WC usw., also Räume, die auch barfuss betreten werden, bietet die **Boden-Direktheizung** den gewünschten Komfort.



HUBER+SUHNER AG

Sucotherm-Heizsysteme bieten hohen Komfort: Pro Raum ein Thermostat für die **individuelle Regulierung** der Temperatur, kein Unterhalt, keine störenden Geräusche, grosse Betriebssicherheit, keine Umweltverschmutzung, gesundes Wohnklima. Wir stehen Ihnen für wärmetechnische

Berechnungen und weitere Auskünfte zur Verfügung.

HUBER+SUHNER, das heisst: Projektierung, Montage, Lieferung inkl. Steuerung und Zusatzgeräte (Konvektoren usw.). Das einzige, was Sie brauchen, ist elektrische Energie.

Kabel-, Kautschuk-,
Kunststoffwerke
9100 Herisau
Tel. 071 53 15 15

SWISS BAU81

4. Baufachmesse
Di 24. 2. – So 1. 3. 1981

7. BAU MASCHINEN MESSE

Sa 21. 2. – So 1. 3. 1981

Basel

In der Schweizer Mustermesse täglich von 9 bis 18 Uhr durchgehend geöffnet.
Mit der Bahn ca. 20% Fahrvergünstigung. Park and Ride-System für Autoreisende.