

Objektyp: **Advertising**

Zeitschrift: **Werk, Bauen + Wohnen**

Band (Jahr): **68 (1981)**

Heft 3: **Architektur und Denkmalpflege**

PDF erstellt am: **08.08.2024**

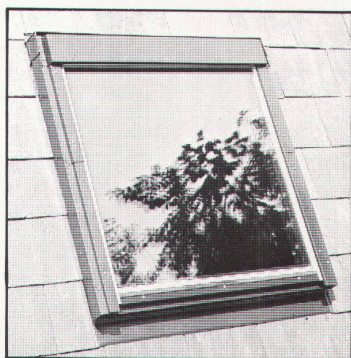
### **Nutzungsbedingungen**

Die ETH-Bibliothek ist Anbieterin der digitalisierten Zeitschriften. Sie besitzt keine Urheberrechte an den Inhalten der Zeitschriften. Die Rechte liegen in der Regel bei den Herausgebern. Die auf der Plattform e-periodica veröffentlichten Dokumente stehen für nicht-kommerzielle Zwecke in Lehre und Forschung sowie für die private Nutzung frei zur Verfügung. Einzelne Dateien oder Ausdrucke aus diesem Angebot können zusammen mit diesen Nutzungsbedingungen und den korrekten Herkunftsbezeichnungen weitergegeben werden. Das Veröffentlichen von Bildern in Print- und Online-Publikationen ist nur mit vorheriger Genehmigung der Rechteinhaber erlaubt. Die systematische Speicherung von Teilen des elektronischen Angebots auf anderen Servern bedarf ebenfalls des schriftlichen Einverständnisses der Rechteinhaber.

### **Haftungsausschluss**

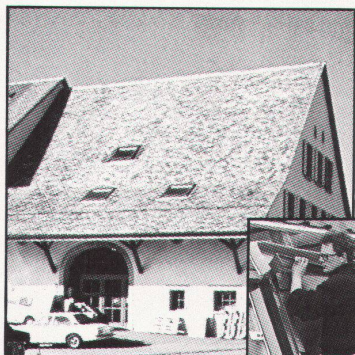
Alle Angaben erfolgen ohne Gewähr für Vollständigkeit oder Richtigkeit. Es wird keine Haftung übernommen für Schäden durch die Verwendung von Informationen aus diesem Online-Angebot oder durch das Fehlen von Informationen. Dies gilt auch für Inhalte Dritter, die über dieses Angebot zugänglich sind.





# DAS IST VELUX!

VELUX ist bei Architekten, Handwerkern und Hausbesitzern das gefragteste Dachflächenfenster



### Zuversicht ... das ist VELUX

Immer mehr Leute wählen die problemfreie Lösung. Das Experimentieren ist einfach zu kostspielig.

### Qualität ... das ist VELUX

Das Möbelfinish der Holzverarbeitung und die übrigen technischen Details unterscheiden VELUX von der Konkurrenz.

### Kundendienst ... das ist VELUX

Bei der Planung und nach erfolgtem Einbau des Fensters stehen Ihnen unsere ausgebildeten, überregionalen Kundendienst-Mitarbeiter für einen professionellen Service zur Verfügung.

**VELUX** Dachflächenfenster

Bitte senden Sie mir unverbindlich Ihre 28-seitige Velux-Dokumentation sowie Preisliste.

Name: \_\_\_\_\_

Adresse: \_\_\_\_\_

WBW

**VELUX (SCHWEIZ) AG**

Industriestrasse 7 · 4632 Trimbach · Telefon 062 22 61 51

BSR SANDMEIER



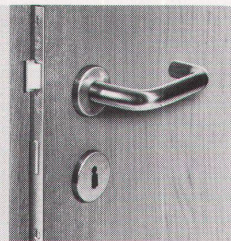
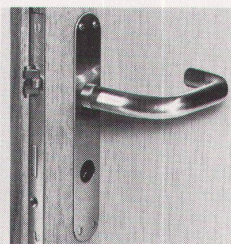
## Auf, dass die Türen sich öffnen! – VGB-Drücker.

VGB-Drücker – in jeder Situation – für alle Türtypen. VGB-Drücker schön und zeitlos, korrosionsbeständig, feuerfest und hygienisch. Stahlhart, stoss- und kratzfest.

VGB-Drücker, ideal für Krankenhäuser, für Schulen, Verwaltungsgebäude und Wohnhäuser jeder Grösse.

Diese Form gibt es in Chromnickelstahl matt geschliffen und pulverbeschichtet in 9 verschiedenen RAL-Farben: rot, blau, grün, gelb, orange, olive, braun, schwarz und weiss. Sonderfarben auf Wunsch.

Verlangen Sie unsere ausführliche Dokumentation! Lieferung durch den Fachhandel.



**Glutz**

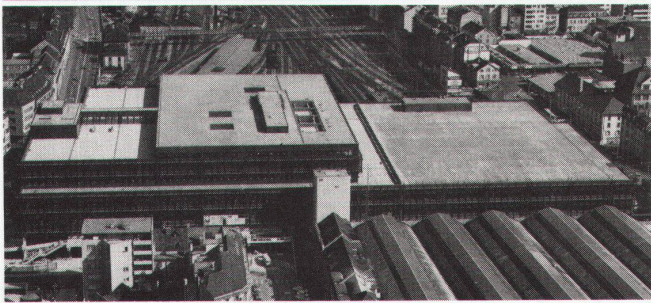


Glutz AG  
Segetzstrasse 13  
Tel. 065 2151 71  
4500 Solothurn



# Flachdachprofis wählen Sarnafil®.

Das hat gute Gründe:



PTT BASEL – Architekt: Suter + Suter AG, Basel  
25'000 m<sup>2</sup> Sarnafil, 10'000 m<sup>2</sup> befahrbar, 15'000 m<sup>2</sup> bekiest

Wenn Flachdachprofis Sarnafil prüfen und für gut befinden, sagt das schon viel. Wenn so erfahrene Fachleute seit Jahren Sarnafil bei ihren grössten Flachdachbauten anwenden, sagt dies alles.

Was Flachdachprofis übereinstimmend feststellen, ist die Begeisterung der Sarna-Männer für ihr Produkt. Ist ihre wahre *«Besessenheit»*, mit der sie sich bei jedem Objekt dafür einsetzen, dass die Sache mit der Sarnafil-Abdichtung von A bis Z stimmt.

Das nennen wir bei Sarna: Flachdachabdichtung mit System.



## Sarna

Sarna Kunststoff AG

6060 Sarnen/Schweiz  
Postfach 12  
Telefon 041 66 0111  
Telex 78 399

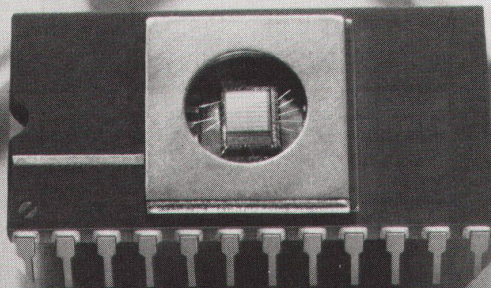


**Sarnafil®:**  
**Flachdachabdichtung mit System.**

# Schindler Miconic



**Die Aufzugssteuerung,  
die entscheidend schneller  
entscheidet:  
Miconic® – programmierbar.**



Mit neuer Technologie wird Leistung optimiert. Die Schindler-Forschung präsentiert auf dieser Ebene Beispiele. International. Serienreife Produkte zeigen, dass im Aufzugsbau die Zukunft bereits programmiert ist. Die neue Mikroprozessor-Steuerung Miconic® ist das aktuellste Beispiel für den Entwicklungs- und Produktionsvorsprung von Schindler. Weltweit. Miconic® ist eine programmierbare Steuerung für Einzelaufzüge und Gruppen. Sie ist ebenso für kleine wie auch für Hochleistungs-Anlagen geeignet. Ihre elektronischen Funktionen sind auf kleinstem Raum untergebracht. Die austauschbaren Software-Module erlauben eine individuelle Anpassung der Steuerungsaufgaben an die Verkehrsverhältnisse im Gebäude. Das ist die Technik der Zukunft – leistungsstark und zuverlässig. Eine Entwicklung von Schindler. Sprechen Sie mit den Fachleuten des Unternehmens, das Massstäbe setzt: Schindler – Nr. 1 in Europa. Ihr Partner, der auf alle Aufzugsfragen eine zukunftsichere Antwort hat.

**Schindler + Schlieren-Aufzüge AG**  
6030 Ebikon  
Regionaldirektionen in Basel, Bern, Genève,  
Lausanne, Luzern, St. Gallen und Zürich