

Zeitschrift: Werk, Bauen + Wohnen
Band: 68 (1981)
Heft: 7/8: Die Solothurner Schule

Artikel: Wohnhaus Hafter, Solothurn
Autor: Haller, Fritz
DOI: <https://doi.org/10.5169/seals-51972>

Nutzungsbedingungen

Die ETH-Bibliothek ist die Anbieterin der digitalisierten Zeitschriften. Sie besitzt keine Urheberrechte an den Zeitschriften und ist nicht verantwortlich für deren Inhalte. Die Rechte liegen in der Regel bei den Herausgebern beziehungsweise den externen Rechteinhabern. [Siehe Rechtliche Hinweise.](#)

Conditions d'utilisation

L'ETH Library est le fournisseur des revues numérisées. Elle ne détient aucun droit d'auteur sur les revues et n'est pas responsable de leur contenu. En règle générale, les droits sont détenus par les éditeurs ou les détenteurs de droits externes. [Voir Informations légales.](#)

Terms of use

The ETH Library is the provider of the digitised journals. It does not own any copyrights to the journals and is not responsible for their content. The rights usually lie with the publishers or the external rights holders. [See Legal notice.](#)

Download PDF: 15.10.2024

ETH-Bibliothek Zürich, E-Periodica, <https://www.e-periodica.ch>

Fritz Haller
Mitarbeiter: Helmut Weber
1977

Wohnhaus Hafter, Solothurn

Habitation Hafter, Soleure

Hafter residence, Solothurn



1

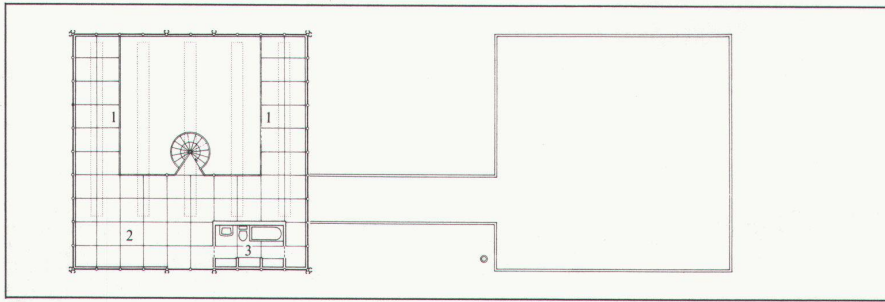
«Ein Haus zum Wohnen, in dem sich zugleich eine umfangreiche Kunstsammlung unterbringen lässt, und nicht ein Haus für eine Kunstsammlung, in dem sich auch wohnen lässt», als Aufgabe formuliert von einer Bauherrin, die in der Folge dem Architekten jede nur denkbare Handlungsfreiheit gewährte.

Traggerüst und Gebäudehülle sind mit dem «Mini-Stahlbau» aus der Reihe der USM-Bausysteme gebaut (siehe

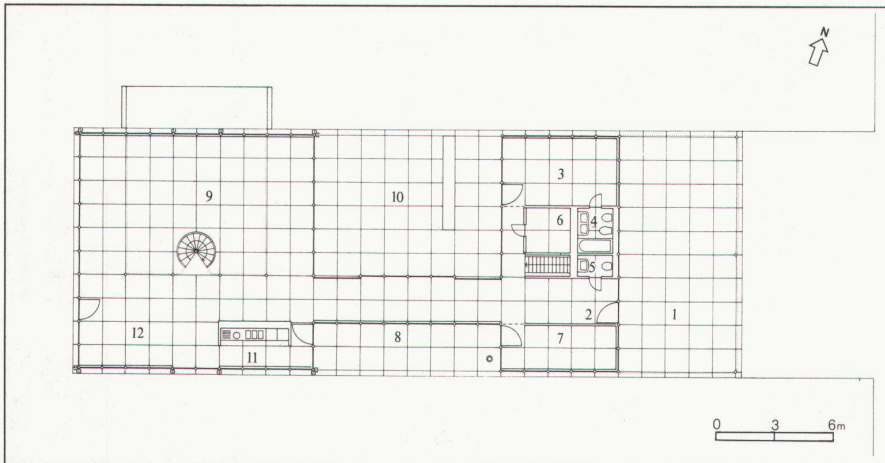
B+W 7/1973). Die geschlossenen Außenwände haben zusätzlich auf der Innenseite hinterlüftete Paneele als Bilderhängeflächen.

Das Haus ist mit einer Luftkonditionierungsanlage und einer zusätzlichen Bodenheizung ausgerüstet. Je nach Klimaverhältnissen und Nutzungsart (Abwesenheit der Bewohner etc.) werden die beiden Anlagen alternierend ein- oder ausgeschaltet.

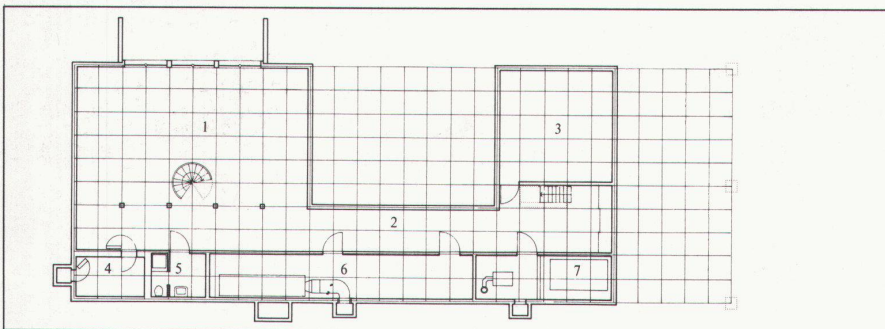
1 Wohntrakt von Westen / L'aile d'habitat vue de l'ouest / Residence wing from west
F.H.



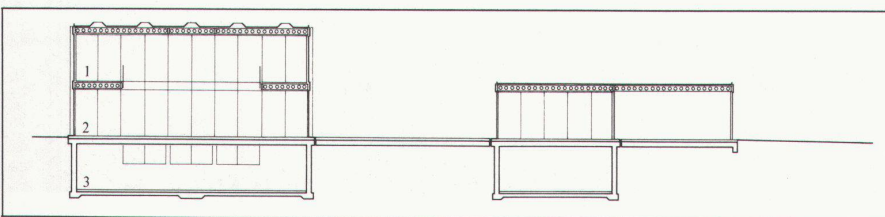
2



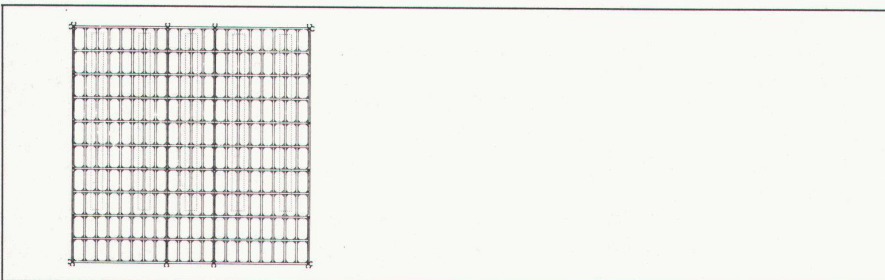
3



4



5



6

2 Grundriss Obergeschoss / Plan de l'étage / Plan of upper floor
1 Galerie, 2 Schlafen, 3 Bad

3 Grundriss Erdgeschoss / Plan du rez-de-chaussée / Plan of ground floor
1 Zugang, 2 Eingang, 3 Gast, 4 Bad, 5 WC, 6 Reduit, 7 Arbeiten, 8 Werkhof, 9 Wohnen, 10 Wohnhof, 11 Kochen, 12 Essen

4 Grundriss Kellergeschoss / Plan de la cave / Plan of basement level

5 Schnitt / Coupe / Section

6 Struktur Tragkonstruktion, Obergeschoss / Structure de la construction portante, étage / Supporting construction, upper floor

7 Wohntrakt unmöbliert / L'aile d'habitat non meublée / Residence wing, unfurnished

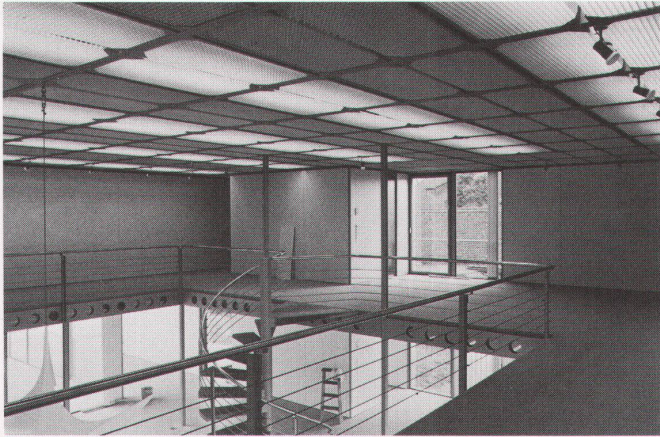
8 Wohnraum, Essplatz im Vordergrund / La salle de séjour, au premier plan le coin des repas / Living-room, dining-room, dining-nook in foreground

9 Traggerüst / Structure portante / Supporting skeleton

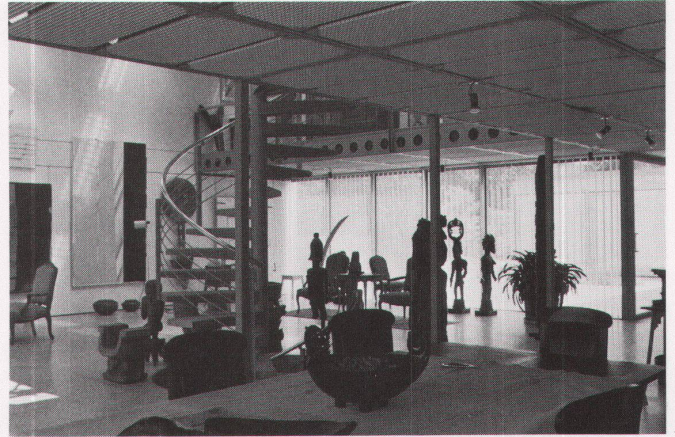
10 Blick vom Wohnraum zum Wohnhof / La cour intérieure vue du séjour / View from living-room toward the courtyard

11 Detail, Deckenuntersicht mit Hohlraum für Leitungen, Spotlampe mit Magnet an Stahlkonstruktion befestigt
Détail, vue du plafond avec espace technique pour les conduites, lampe spot fixée magnétiquement à la structure métallique
Detail, ceiling underface with cavity for lines, spotlight magnetically attached to the steel construction

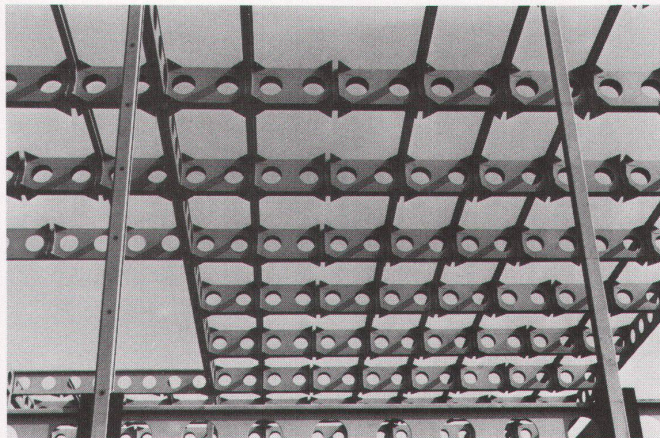
12 Nordansicht: Eingang, Gästetrakt, Wohnhof und Wohntrakt
Vue du nord: entrée, ailes des hôtes, cour intérieure et aile d'habitat
North elevation view: entrance, guest wing, courtyard and residence wing



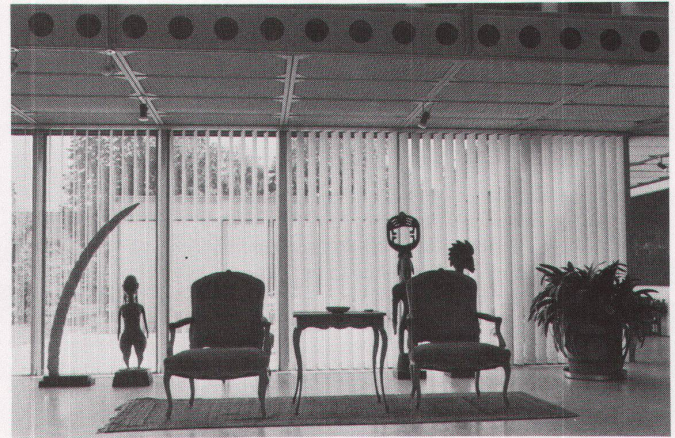
7



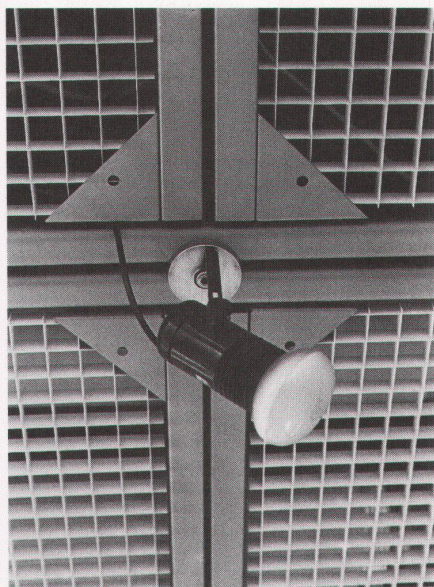
8



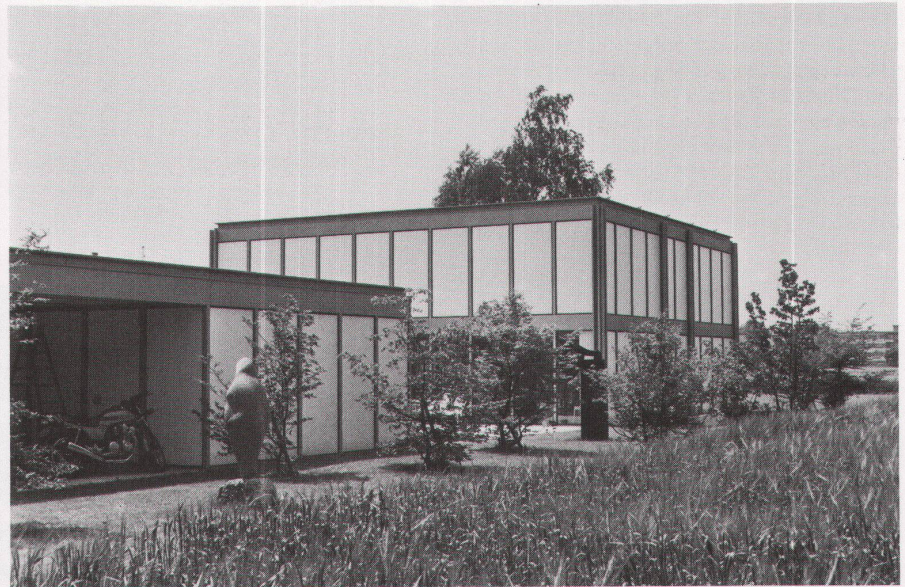
9



10



11



12