

**Zeitschrift:** Werk, Bauen + Wohnen  
**Band:** 69 (1982)  
**Heft:** 1/2: Österreich - Wien

## Werbung

### Nutzungsbedingungen

Die ETH-Bibliothek ist die Anbieterin der digitalisierten Zeitschriften. Sie besitzt keine Urheberrechte an den Zeitschriften und ist nicht verantwortlich für deren Inhalte. Die Rechte liegen in der Regel bei den Herausgebern beziehungsweise den externen Rechteinhabern. [Siehe Rechtliche Hinweise.](#)

### Conditions d'utilisation

L'ETH Library est le fournisseur des revues numérisées. Elle ne détient aucun droit d'auteur sur les revues et n'est pas responsable de leur contenu. En règle générale, les droits sont détenus par les éditeurs ou les détenteurs de droits externes. [Voir Informations légales.](#)

### Terms of use

The ETH Library is the provider of the digitised journals. It does not own any copyrights to the journals and is not responsible for their content. The rights usually lie with the publishers or the external rights holders. [See Legal notice.](#)

**Download PDF:** 15.10.2024

**ETH-Bibliothek Zürich, E-Periodica, <https://www.e-periodica.ch>**

# Tecona

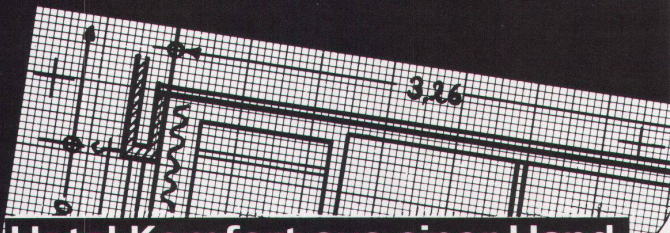
**Wenn Sie Großobjekte planen, warum dann nicht auch gleich die Einrichtung?**

Ihre Auftraggeber werden Ihnen dankbar sein – und für Sie wird die Gesamtplanung leichter. Wir helfen Ihnen mit durchdachten Einrichtungssystemen – speziell auf dem Hotelsektor – aber auch mit Sonderanfertigungen, mit Planungs Kooperation, mit schnellen Lieferterminen, mit Qualität und mit Erfahrung. Als Spezialist wissen Sie ja selbst, wie wichtig „know-how“ ist.

Richten Sie mit uns ein, wenn Sie „alles in allem“ überzeugen wollen.

Fordern Sie einfach unsere Info-Mappe an:  
Tecona-Einrichtungen · Möbelfabrik Karl Ohr GmbH  
D-8805 Feucht Wangen/Steinbach 29 · Tel. 09852/806

Tecona-Beratung Innenarchitekt Volker Drognitz  
CH-8134 Adliswil/Zürich Zürichstraße 48 Telefon: 01/7103083



**Hotel-Komfort aus einer Hand.**

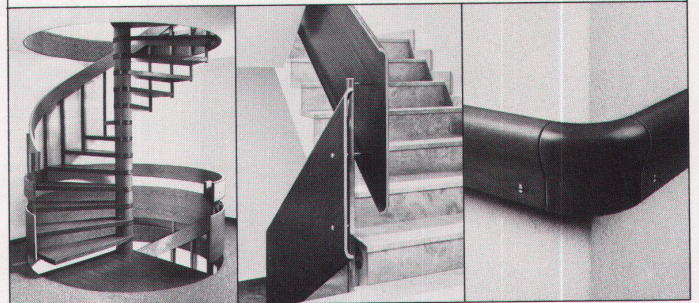
# Lignoform

**Wendeltreppen  
Treppengeländer  
Handläufe**

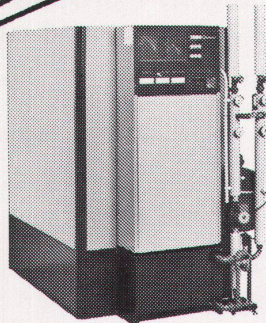


Fordern Sie die detaillierten Dokumentationen an!

Lignoform  
Formsperrholz AG  
CH-8717 Benken SG  
Telefon 055 75 25 25



wirtschaftlich  
+ umweltfreundlich  
+ zukunftsicher  
= Elektro-Zentralspeicher



**Bauknecht**

**Ob Neubau oder Altbau:  
Mit Bauknecht geht die  
Rechnung mit der Heizung  
auch in Zukunft auf.**

Ob Neuanlage oder Umstellung eines bestehenden Zentralheizungssystems von Öl, Gas oder Kohle auf Elektroheizung – der Bauknecht-Elektro-Zentralspeicher ist in jedem Fall die optimale Lösung.

### Informations-Coupon

Senden Sie mir Ihre Dokumentation über  
 Elektro-Zentralspeicher     Elektro-Einzelspeicher  
 Wärmepumpen-Boiler     Elektro-Boiler  
 Solar-Boiler     Direktheizgeräte

Name \_\_\_\_\_

Adresse \_\_\_\_\_

PLZ/Ort \_\_\_\_\_

54

Einsenden an: Bauknecht AG, 5600 Lenzburg



# Grössere Stützenabstände bei vorgespannten Flachdecken

Die **STAHLTON Stützstreifen-Vorspannung** ermöglicht es Ihnen, Flachdecken mit grösseren Stützenabständen zu bauen.

Die Reduktion der Stützenszahl bedeutet:

- grössere nutzbare Deckenfläche
- weniger Hindernisse bei der Nutzung der Deckenfläche
- mehr Möglichkeiten bei allfälliger Änderung von Nutzung und Belegung der Deckenfläche

Flachdecken mit STAHLTON Stützstreifen-Vorspannung haben sich bewährt in:

Fabrikationsgebäuden Lagerräumen  
Schulbauten Ausstellungshallen  
Tiefgaragen Parkhäusern

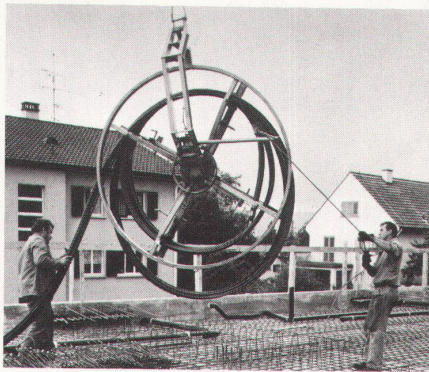
**für Decken mit grossen Spannweiten  
und grossen Belastungen.**

Ein entscheidender Vorteil sind die kleinen Durchbiegungen trotz minimaler Deckenstärke.

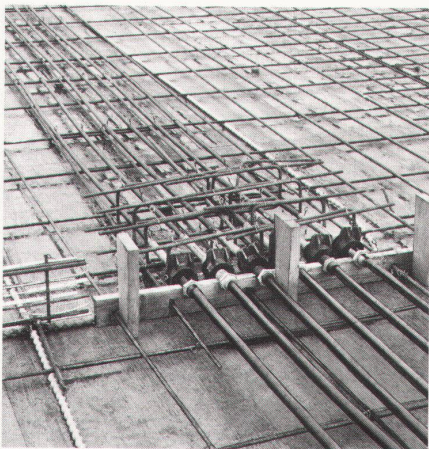
Dem Ingenieur hilft die STAHLTON Stützstreifen-Vorspannung durch die Reduktion der Durchstanzbeanspruchung, und der Bauunternehmer schätzt die einfache Kabelführung und die kleinen Verlegegewichte.

Die kurzen Ausschulfristen ermöglichen einen raschen Baufortschritt.

STAHLTON AG 8034 Zürich Riesbachstr. 57 Tel. 01 - 47 64 00  
Filialen in Bern / Lausanne / Lugano / St. Gallen



Alle Kabel eines Stützstreifens werden miteinander von der Transportbobine abgerollt und verlegt.



Ende eines Betonierabschnittes mit Zwischenabspannstelle der Spannkabel.

 **StahTon**