

Objektyp: **Advertising**

Zeitschrift: **Werk, Bauen + Wohnen**

Band (Jahr): **69 (1982)**

Heft 4: **Wohnbau in der Agglomeration**

PDF erstellt am: **13.09.2024**

Nutzungsbedingungen

Die ETH-Bibliothek ist Anbieterin der digitalisierten Zeitschriften. Sie besitzt keine Urheberrechte an den Inhalten der Zeitschriften. Die Rechte liegen in der Regel bei den Herausgebern. Die auf der Plattform e-periodica veröffentlichten Dokumente stehen für nicht-kommerzielle Zwecke in Lehre und Forschung sowie für die private Nutzung frei zur Verfügung. Einzelne Dateien oder Ausdrucke aus diesem Angebot können zusammen mit diesen Nutzungsbedingungen und den korrekten Herkunftsbezeichnungen weitergegeben werden. Das Veröffentlichen von Bildern in Print- und Online-Publikationen ist nur mit vorheriger Genehmigung der Rechteinhaber erlaubt. Die systematische Speicherung von Teilen des elektronischen Angebots auf anderen Servern bedarf ebenfalls des schriftlichen Einverständnisses der Rechteinhaber.

Haftungsausschluss

Alle Angaben erfolgen ohne Gewähr für Vollständigkeit oder Richtigkeit. Es wird keine Haftung übernommen für Schäden durch die Verwendung von Informationen aus diesem Online-Angebot oder durch das Fehlen von Informationen. Dies gilt auch für Inhalte Dritter, die über dieses Angebot zugänglich sind.

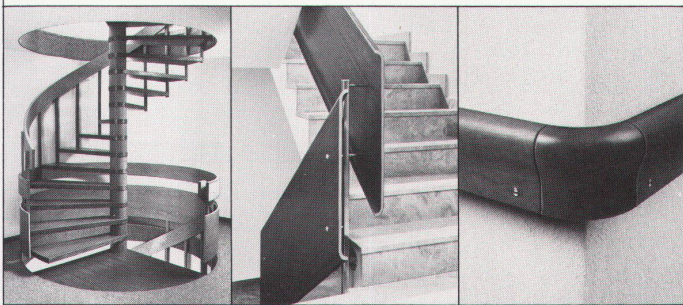
Lignoform

Wendeltreppen
Treppengeländer
Handläufe



Fordern Sie die detaillierten Dokumentationen an!

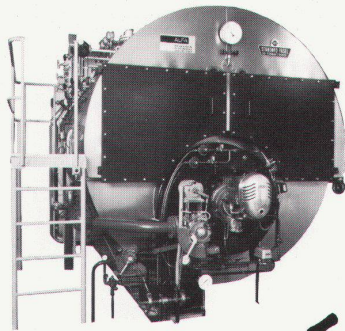
Lignoform
Formsperholz AG
CH-8717 Benken SG
Telefon 055 75 25 25



EIN STANDARD-DAMPFKESSEL VON ALFA.

Dreizugkessel
von 400 kg/h
bis 25 000 kg/h

Heissölkessel
von 150 kW
bis 7200 kW



ALFA

ALFA INGENIEURBÜRO AG · CH 4310 RHEINFELDEN
WEIDENWEG 12 · TELEFON 061 87 65 25

Über Dampf-
kessel gibt
es noch ein biss-
chen mehr zu sagen.
Bitte senden Sie mir
Unterlagen.

Firma _____

Name _____

Strasse _____

PLZ, Ort _____

Ausfüllen, ausschneiden und einsenden an:
ALFA INGENIEURBÜRO AG · WEIDENWEG 12 · 4310 RHEINFELDEN .

Lee 464 014 82

OZALID

Buchschöcher

... und was hinter diesem guten Namen steht: das umfassende Angebot an Lichtpausgeräten für jeden Anspruch, für jede Betriebsgrösse – inklusive Papier, inklusive Zusatzgeräte, inklusive Service – zu Preisen, die auch bei Licht besehen noch günstig sind.

Heliostar 2
speziell für Kleinbetriebe

Regma A 130
die wirtschaftliche
Lichtpausmaschine
für grössere Betriebe

Regma A 150, A 170
Lichtpauskombinationen für
höchste Leistung

Bodan Lichtpausmaschinen
für mittlere bis grössere
Betriebe

Bodan Schneidegeräte
verschiedene Ausführungen,
verschiedene Schnittlängen

OZALID

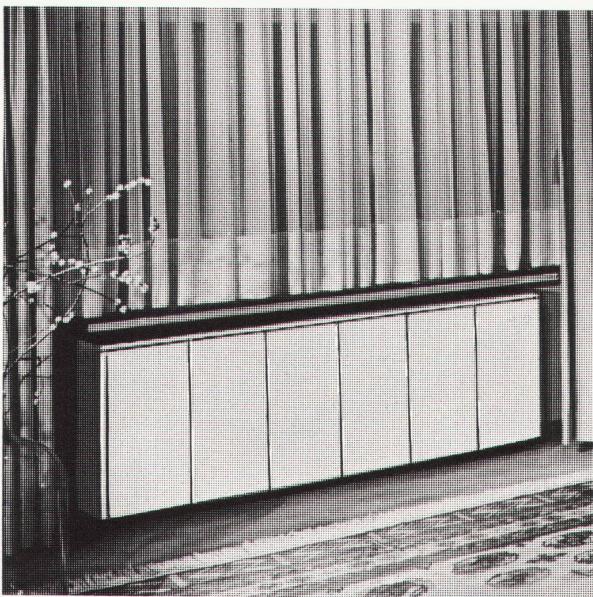
denn jedes Licht hat seine Quelle

OZALID AG
Herastrasse 7
8048 Zürich
Telefon 01/62 71 71

Mantel

Mischheizspeicher

Wohlbehagen
mit Strahlungswärme.



Wo immer Behaglichkeit mit sinnvoller Nutzung der elektrischen Energie kombiniert wird, ist der **Mantel-Mischheizspeicher** die wirtschaftlichste Lösung.

Er ist nur **14 cm tief** und vereint zwei Heizungen in einer. Die **Nachtstrom-Speicherheizung** als Grundlastheizung und die **Ergänzungsheizung** für Kältespitzen. Unser grosses Gerätesortiment erlaubt eine Anpassung an jeden Standort.

BEA 82
Halle 8, Stand 879

Zuerst zu Mantel.

Über 100 Jahre wohnliche Wärme.

Mantel

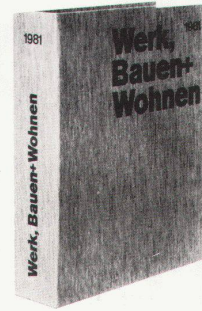
Mantel AG

Elektroheizungen
CH-8353 Elgg/ZH
Tel. 052 / 47 01 01

Elektro-Direktheizgeräte, Elektro-Einzelraumpeicher,
Zentralspeicher (Feststoff und Wasser),
Wärmepumpen, Elektro-Fussbodenheizung, Boiler

D 81

Sie haben bestimmt noch mehr Freude und Nutzen an «Werk, Bauen + Wohnen», wenn Sie die Jahrgänge in die von uns vorbereiteten



Einbanddecken

binden lassen. Der Sammelband wird so zum praktischen Nachschlagewerk.



Bitte liefern Sie mir gegen Rechnung:
die Einbanddecke für den Jahrgang
1980 , 1981 , 1982
zum Preis von Fr. 15.- pro Exemplar + Versandkosten

Name _____

PLZ _____ Ort _____

Strasse _____

Datum _____ Unterschrift _____

Verlegergemeinschaft Werk, Bauen + Wohnen,
Vogelsangstrasse 48, Postfach, 8033 Zürich

norma[®] BAUELEMENTE

Stahlzargen und Türen

Wohnungstürelemente, Sicherheit und Lärmschutz. Reichhaltiges Angebot an Zargen und Türen.

Leichtmetall- Brüstungs- und Fensterbänke

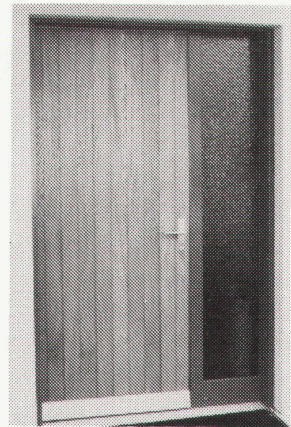
Leichtmetall-Brüstungs- und Fensterbänke, industrieeoxiert, mattiert, farblos und nachverdichtet. Mit Abdeckfolie.

Fensterelemente

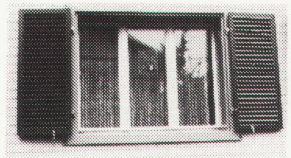
mit isolierter Fensterzarge, Holzfenster, Klappläden, Rollladen, Lamellenstoren.

Aussenzarge

für Fassadenrenovation in elektrolytisch verzinktem SPO-Blech. Nach Wunsch auch Rollladen oder Rafflamellenkasten. Verschiedene Anschlussmöglichkeiten für Aussenisolationen.



norma liefert
Qualität zum
vernünftigen
Preis



norma[®] BAUELEMENTE

MEYER AG 6260 REIDEN

062 / 81 10 55
3604 Thun 033 / 36 67 24 8057 Zurich 01 / 40 13 34 4800 Zofingen 062 / 51 07 24