

Objektyp: **Advertising**

Zeitschrift: **Werk, Bauen + Wohnen**

Band (Jahr): **69 (1982)**

Heft 5: **Neue Tendenzen in den USA**

PDF erstellt am: **08.08.2024**

### **Nutzungsbedingungen**

Die ETH-Bibliothek ist Anbieterin der digitalisierten Zeitschriften. Sie besitzt keine Urheberrechte an den Inhalten der Zeitschriften. Die Rechte liegen in der Regel bei den Herausgebern. Die auf der Plattform e-periodica veröffentlichten Dokumente stehen für nicht-kommerzielle Zwecke in Lehre und Forschung sowie für die private Nutzung frei zur Verfügung. Einzelne Dateien oder Ausdrucke aus diesem Angebot können zusammen mit diesen Nutzungsbedingungen und den korrekten Herkunftsbezeichnungen weitergegeben werden. Das Veröffentlichen von Bildern in Print- und Online-Publikationen ist nur mit vorheriger Genehmigung der Rechteinhaber erlaubt. Die systematische Speicherung von Teilen des elektronischen Angebots auf anderen Servern bedarf ebenfalls des schriftlichen Einverständnisses der Rechteinhaber.

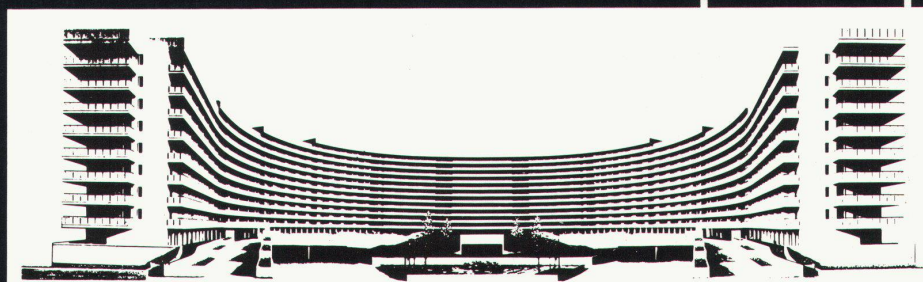
### **Haftungsausschluss**

Alle Angaben erfolgen ohne Gewähr für Vollständigkeit oder Richtigkeit. Es wird keine Haftung übernommen für Schäden durch die Verwendung von Informationen aus diesem Online-Angebot oder durch das Fehlen von Informationen. Dies gilt auch für Inhalte Dritter, die über dieses Angebot zugänglich sind.

# Keiner eignet sich besser für Böden und Wände als ein echter stamflor aus der *stamflor-object*\*-Kollektion!

Stamm Eglisau bringt immer Neues. Oft als Ergebnis enger Zusammenarbeit mit Bauplanern und Bauherren. Wie flexibel wir sind, erfahren Sie bei einem persönlichen Gespräch mit Ihrem stamflor-object-Berater. Den Kundendienst betrachten wir als so wichtig, dass wir eigens dafür ein Wort kreiert haben: *stamservice*! Nehmen Sie uns bei diesem Wort. Ein Anruf oder das Einsenden des Coupons ist ein erster Schritt.

# stamflor®



Ein interessantes «stamflor-object»: Hotel Residence Ripamonti, Mailand

\*Das attraktive, ausschliesslich nach Richtlinien der EMPA und internationalen Normen geprüfte Teppichprogramm.

### stamflor-stratotwiss

Sehr robuster, kompakter Schlingenflor-Teppich aus 100% Polyamid, in vielfältiger dezenter Farbenpalette für den Arbeits- und Wohnbereich. Anwendungsbereiche:



### stamflor-centostar

Äusserst strapazierfähiger, schwerer Polyamid-Schnittflor-Teppich in vornehmem Textildesign, Tweed- und Streifencharakter. Spezialausführung für Doppelböden und Computerräume. Anwendungsbereiche:



### stamflor-terratwiss

Verschleissfester, rustikaler Schlingenflor-Teppich im Berber-Look, 100% Polyamid, reiches Naturton-Spektrum, für Allroundeinsatz. Anwendungsbereiche:



### COUPON

an Stamm AG, 8193 Eglisau  
Bitte senden Sie uns Ihre Architekten-Dokumentation.

Name: \_\_\_\_\_

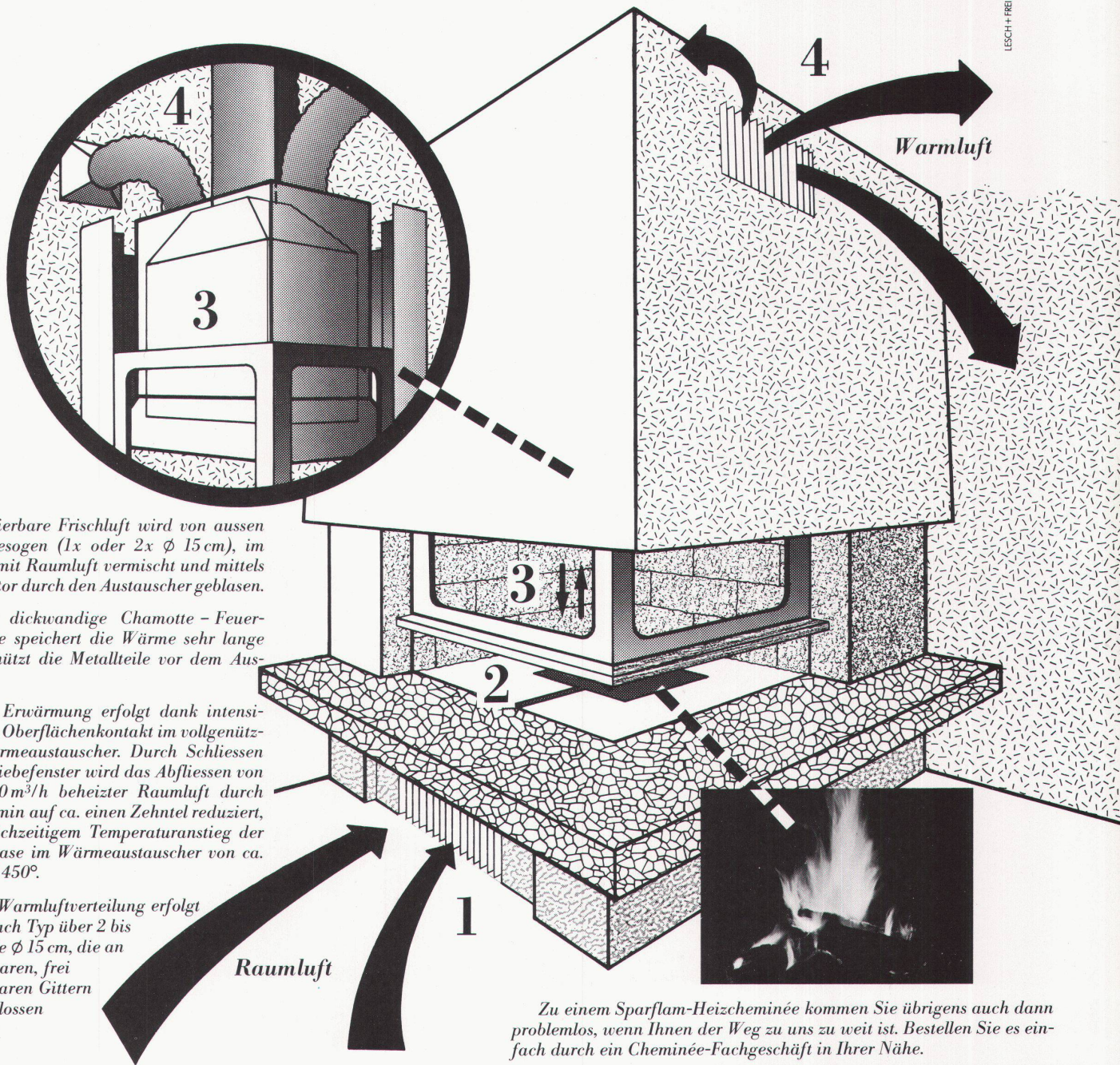
Adresse: \_\_\_\_\_



# STAMM

Stamm AG  
8193 Eglisau  
01/867 02 22 (bitte stamflor-object-Beratung verlangen)

# Die Nachfrage nach unserer Erfindung steigt wie der Heizölpreis.



**1** Dosierbare Frischluft wird von aussen angesogen (1x oder 2x  $\varnothing$  15 cm), im Sockel mit Raumluft vermischt und mittels Ventilator durch den Austauscher geblasen.

**2** Die dickwandige Chamotte - Feuerstelle speichert die Wärme sehr lange und schützt die Metallteile vor dem Ausglühen.

**3** Die Erwärmung erfolgt dank intensivem Oberflächenkontakt im vollgenützten Wärmeaustauscher. Durch Schliessen der Schiebefenster wird das Abfließen von 300-500 m<sup>3</sup>/h beheizter Raumluft durch den Kamin auf ca. einen Zehntel reduziert, mit gleichzeitigem Temperaturanstieg der Rauchgase im Wärmeaustauscher von ca. 80° auf 450°.

**4** Die Warmluftverteilung erfolgt je nach Typ über 2 bis 4 Kanäle  $\varnothing$  15 cm, die an verstellbaren, frei platzierbaren Gittern angeschlossen werden.

**M**it einer Sparflam-Cheminée-Heizung (so haben wir unsere Erfindung getauft) können Hausbesitzer einen wachsenden Unkostenfaktor beträchtlich reduzieren: den Ölverbrauch.

Das fertige Sparflam-Cheminée sieht in der Stube wie ein gewöhnliches Cheminée aus. Unserer technische Zeichnung zeigt aber, was dahinter steckt, welches die wesentlichen Punkte sind, die es zur leistungsstarken Warmluftheizung machen.

Erkundigen Sie sich nach Einzelheiten, auch wenn es sich um einen nachträglichen Einbau oder die Sanierung eines bestehenden Cheminéés handelt. Und denken Sie an die nächste OPEC-Tagung.

Zu einem Sparflam-Heizcheminée kommen Sie übrigens auch dann problemlos, wenn Ihnen der Weg zu uns zu weit ist. Bestellen Sie es einfach durch ein Cheminée-Fachgeschäft in Ihrer Nähe.

Senden Sie mir bitte Dokumentationsmaterial über das Sparflam-Cheminée.

Name: \_\_\_\_\_

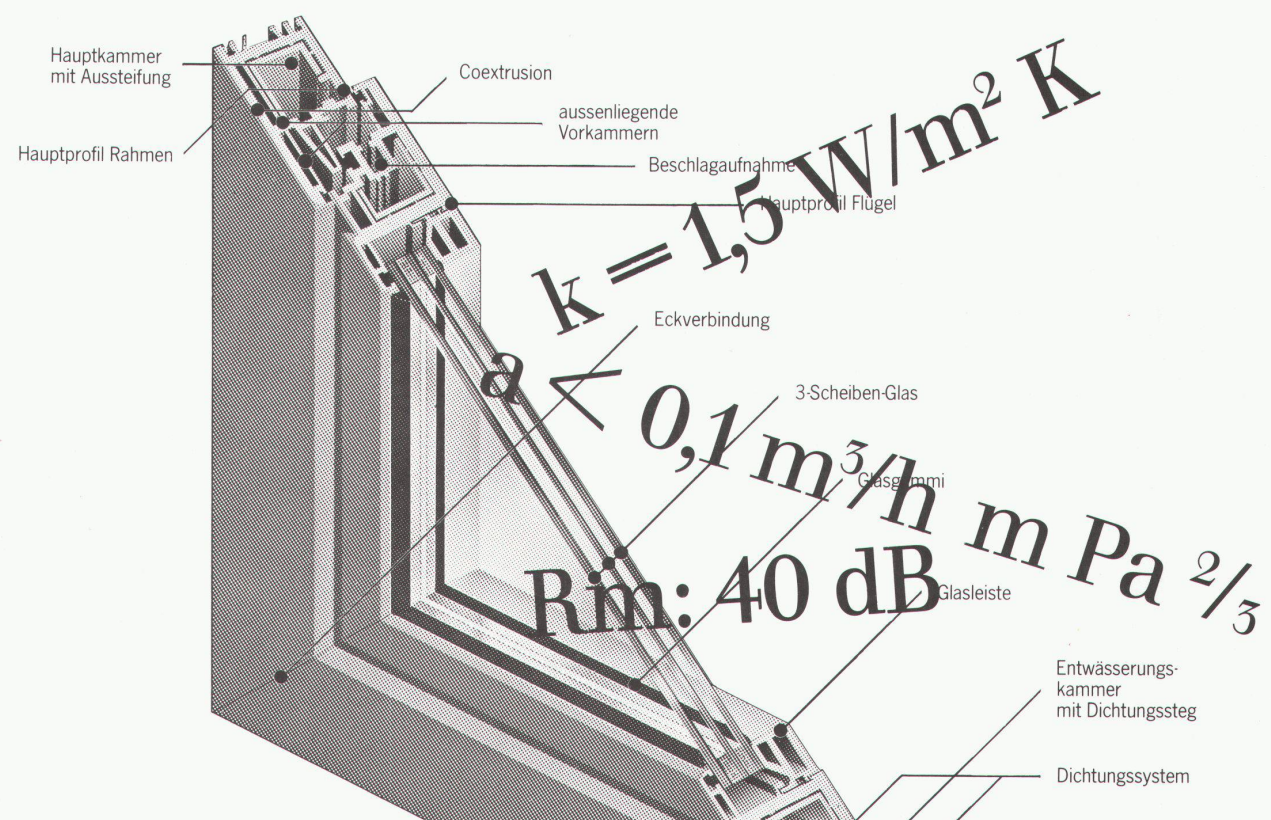
Adresse: \_\_\_\_\_

Einsenden an:

**rüegg cheminée**

Rüegg Cheminéebau AG, Schwättenmos 4, 8126 Zumikon, Tel. 01 918 05 22

# Actual-Kunststoff-Fenster. In dieser harten Schale steckt ein harter Kern.



Viele Architekten glauben auch heute noch, dass sich Kunststoff-Fenster verziehen können.  
Kunststoff hat seine eigene Statik. Deshalb haben wir unsere Actual-Fenster mit verzinkten, U-förmigen Stahlprofilen versteift. Aber auch das Actual-Mehrkammer-system trägt dazu bei, dass sich unsere Fenster nicht verziehen. Selbst extreme Temperaturdifferenzen zwischen innen und aussen können einem Actual-Fenster nichts anhaben.  
Unsere Fenster haben weitere Vorteile:  
1. Sie sind unverwundlich, denn sie sind

widerstands-fähig gegen aggressive Industrieluft und Abgase, schlagzäh und schwer entflammbar.  
2. Sie isolieren zuverlässig gegen Kälte und Lärm.  
3. Das bewährte Mehrkammer- und Dichtungssystem garantiert eine einwandfreie Entwässerung.  
4. Actual-Fenster sind in jeder Grösse, in jeder Form und mit verschiedenen dimensio-

nierten Rahmen und Sprossen herbar. 2- oder 3fach verglast.  
5. Farbige Actual-Fenster sind durch Coextrusion tief unter die Oberfläche durchgefärbt. Sie sind farbecht.  
6. Ab einer gewissen Quantität können Sie unsere Fenster in fast jeder erdenklichen Farbe haben. Standardfarben sind innen und aussen weiss oder innen weiss/aussen braun.  
7. Actual-Fenster wurden von der EMPA geprüft. Darum können wir nicht nur gegen Verzug, sondern auch für Farbechtheit garantieren.

**Mehr Tatsachen** WBW

Senden Sie mir Detailinformationen über Actual-Fenster, Türen, Fensterzubehör, Referenzliste.

Name \_\_\_\_\_

Firma \_\_\_\_\_

Strasse \_\_\_\_\_

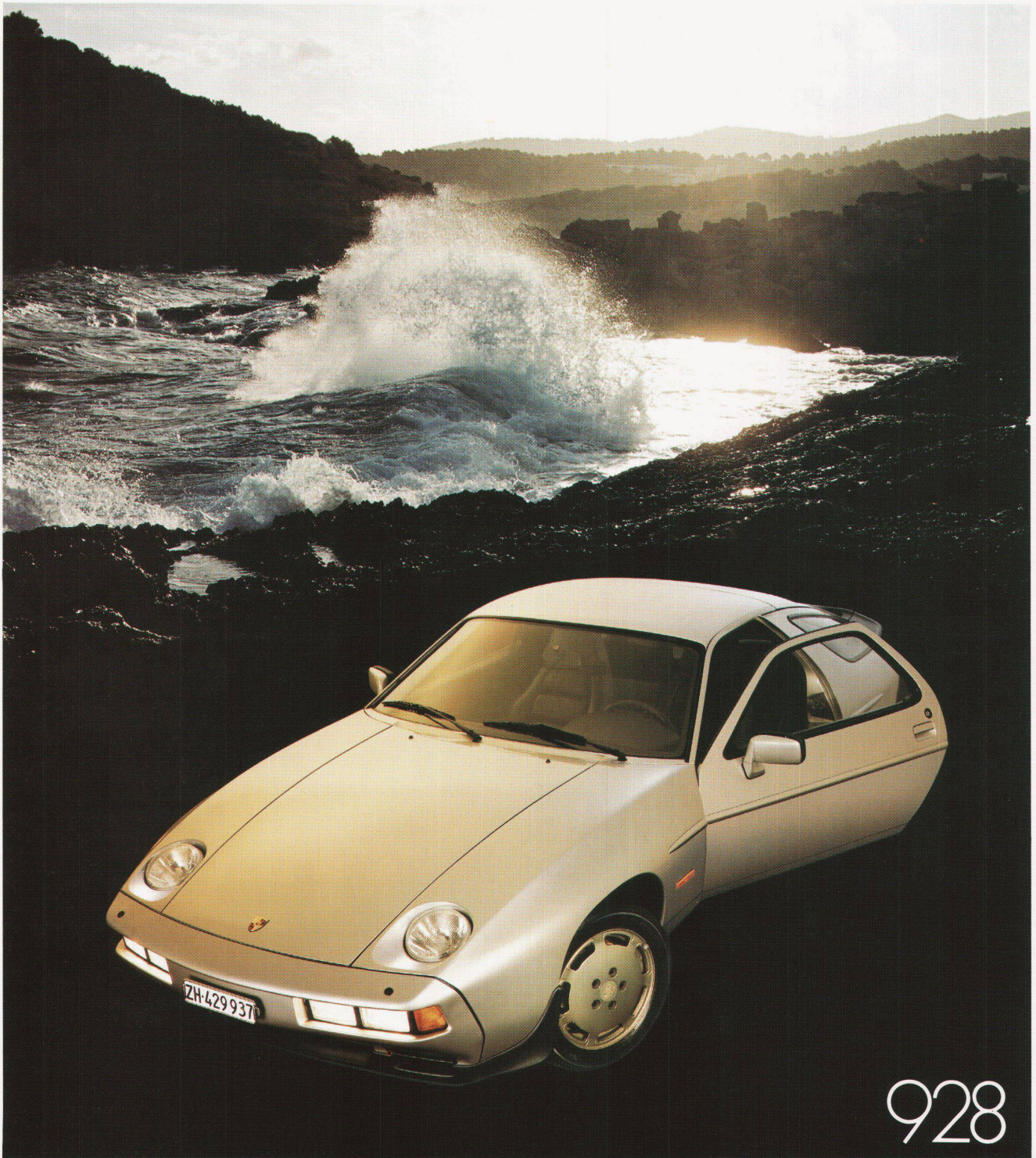
PLZ/Ort \_\_\_\_\_

Tel. \_\_\_\_\_

Betrifft  Neubau,  Umbau,  Renovation

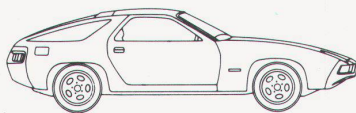


Esterag AG, Steinackerstrasse 41, 8302 Kloten, Tel. 01-814 24 34



928

Richtig: der Porsche 928 ist ein sehr exklusiver Sportwagen für sehr hohe Ansprüche.

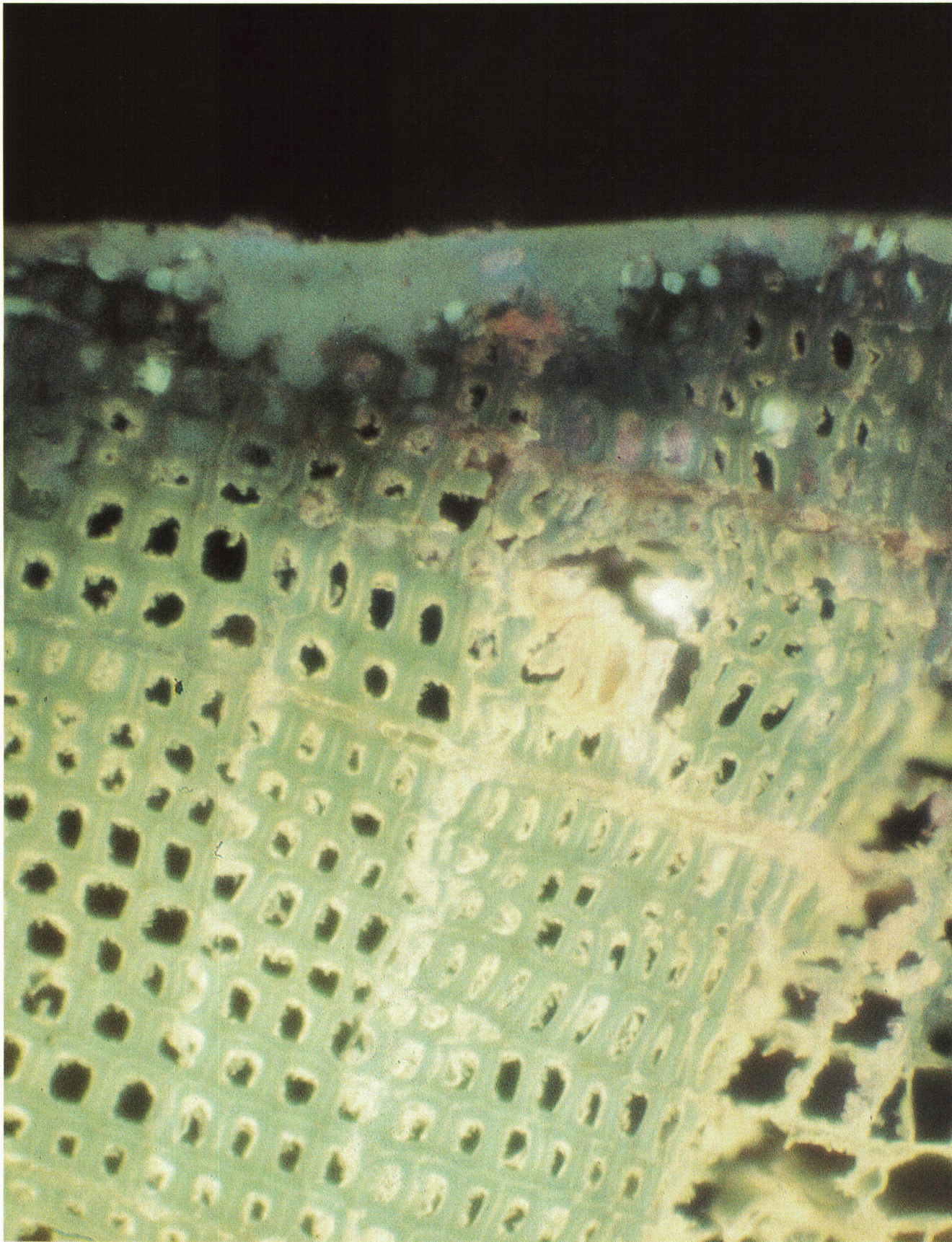


**PORSCHE**  
Ein Europäer

Porsche 928: 240 PS. Von 0 auf 100 km/h in 7,2 Sek. Spitze 230 km/h. Fr. 60 400.-.  
Porsche 928 S: 300 PS. Von 0 auf 100 km/h in 6,6 Sek. Spitze 250 km/h. Fr. 75 450.-. Jeder Porsche hat  
eine 7-Jahr-Langzeit-Garantie.



# Kein Problem



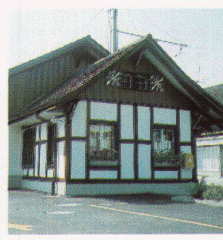
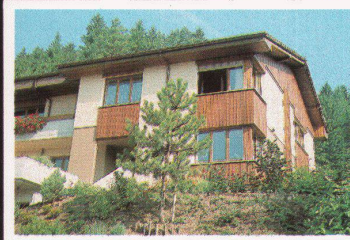
# Cetol Imprägnierlasur/ Rubbol THB



Holz ist der älteste Baustoff der Welt. Ursprünglich und robust überdauert er ein Menschenalter, wenn er gut gepflegt wird. Cetol Imprägnierlasur und Rubbol THB machen mehr aus Holz und schützen es über lange Zeit.

Auf Fenstern, Chalets, Holzfassaden, Balkongeländern usw. schützen Cetol Imprägnierlasur und Rubbol THB gegen angreifende, holzzerstörende Organismen sowie gegen Witterungseinflüsse von aussen. Das seidenmatte System ist wasserabstossend, sehr

elastisch und kann darum auch bei den hohen Beanspruchungen im Gebirge verwendet werden.



Die Prüfungen des Sikkens-Labors in der Schweiz in verschiedenen Höhenlagen und die langjährigen Erfahrungen der Malermeister zeigen, dass Cetol Imprägnierlasur und Rubbol THB auch extremen Temperaturschwankungen und starken UV-Strahlen gewachsen sind.

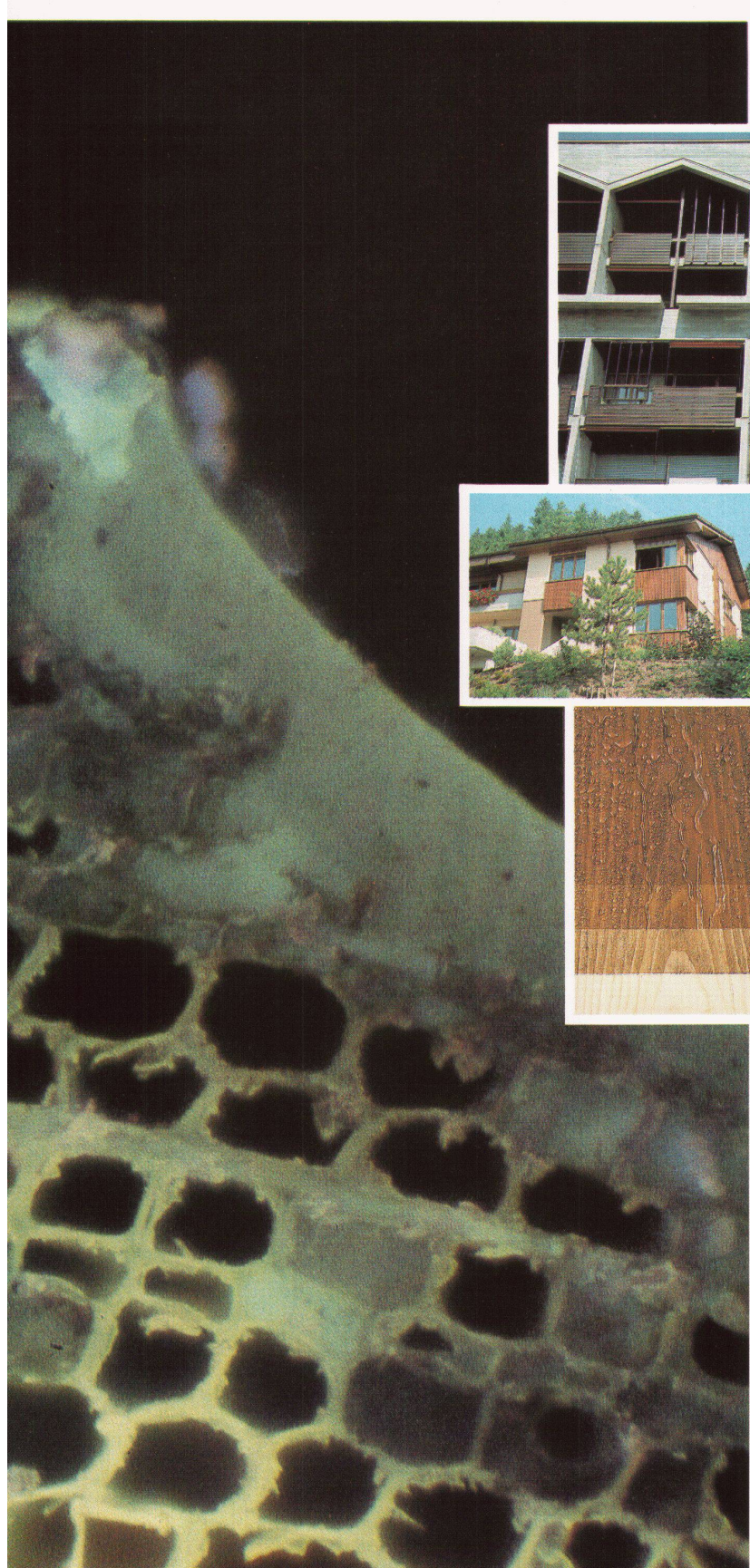
Auf Fenstern erhalten Sie mit Cetol Imprägnierlasur und zwei Anstrichen Rubbol THB die vorgeschriebene Schichtstärke von mindestens 40 Mikrons.

Cetol Imprägnierlasur und Rubbol THB gibt es in vielen Lasurtönen.

*Die nebenstehende Abbildung zeigt einen stark vergrösserten Holzquerschnitt. An der Holzoberfläche ist der durch UV-Licht zerstörte Anstrichfilm der Naturholzbehandlung deutlich zu erkennen. Die darunterliegenden Holzzellen sind ebenfalls bereits angegriffen. Das Sikkens-System ist lichtecht und beständig gegen UV-Strahlung.*

## sikkens

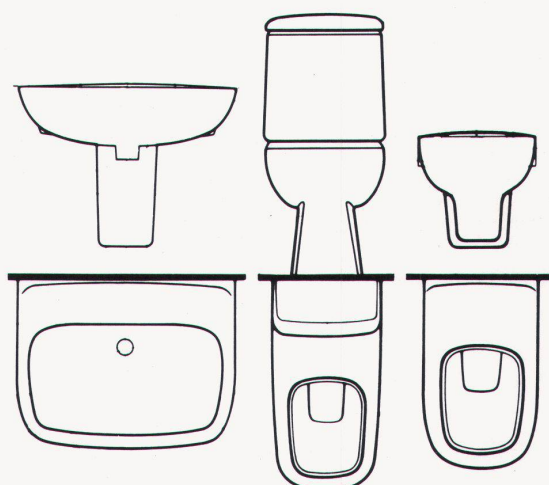
Verlangen Sie die Farbtonkarte oder weitere Auskünfte von:  
Sikkens  
4657 Dulliken  
Tel.: 062/353467







Wenn zwei in Ihrem Laden ständig miteinander turteln, haben sie in zehn Jahren wahrscheinlich drei lebhaftere Buben, einen wilden Hund und eine schwarze Katze. Aber bestimmt keine Zeit, um jeden Tag das Bad zu putzen. Das sind Kunden für Capella.



Capella ist ein umfassendes und komplettes Sortiment

<b>Lavabos</b>			
Waschtisch (65 cm)	1151.5	Wandklosett für UP-Spülkasten	2227.0
Waschtisch (80 cm)	1151.8	Spülkasten komplett mit Innengarnitur	2593.0
Halbsäule	1990.1	Spülkasten ohne Innengarnitur	2593.1
		Spülkasten Deckel allein	2593.4
<b>Stand- und Wandapparate</b>		Standklosett	2595.0
Wandklosett	2223.0	Standbidet	3603.1
		Wandbidet für Einlochbatterie, ohne Randspülung, 1 Loch	3607.1

Capella ist aus Keramik, einem Material mit einzigartigen Eigenschaften.

Glasierte, porenfreie Oberfläche. Enorme Oberflächenhärte. Weitgehend kratz- und scheuerfest. Lichtecht. Formstabil. Weitgehend säure-, lösungsmittel- und laugebeständig. Langlebig.

Capella ist hygienisch, praktisch und formstabil.

Lavabos mit grosszügiger Ablagefläche. Grosse Schalenform ohne Schmutzsammelstellen. Sitze aus Holz oder Hartplastik. Wand- und Standapparate.

Capella ist zweckmässig, schlicht und elegant.

Einfache, gerade Linienführung. Weiche Schalenform mit abgerundeten Ecken. Harmonisch abgestimmte Dimensionen.

Capella gibt es in vielen frischen Farben.

Weiss, moosgrün, bahamabeige, curry (kalaharigelb), turmalin, bambus, caramel, crocus, magnolia, jasmín, rubin.

Lieferung und Beratung über den Grosshandel

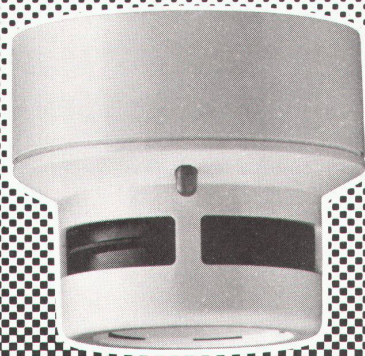
AG für Keramische Industrie Laufen, CH-4242 Laufen, Telefon: 061/89 10 11, Telex: 62976

Kera-Werke AG, CH-4335 Laufenburg, Telefon: 064/64 12 27, Telex: 68705

**CAPELLA**  
**LAUFEN**  
Wenn's um Keramik geht

# Der 7. Sinn

der neue  
optische Streulicht-Rauchmelder  
**ORM 130**



Mehr über das neue  
Brandmelderprogramm  
erfahren Sie, wenn Sie  
uns diesen Coupon  
einsenden.

Name \_\_\_\_\_

Firma \_\_\_\_\_

Funktion \_\_\_\_\_

Adresse \_\_\_\_\_

PLZ/Ort \_\_\_\_\_

**Sicherheit dank  
Fortschritt**

**SECURITON**

Alarm- und Sicherheitssysteme  
Alpenstrasse 20  
3052 Zollikofen  
Tel. 031 57 04 92



# EgoKiefer Wärmedämm- Fenster

k-Wert bis 1,4 W/m<sup>2</sup>K

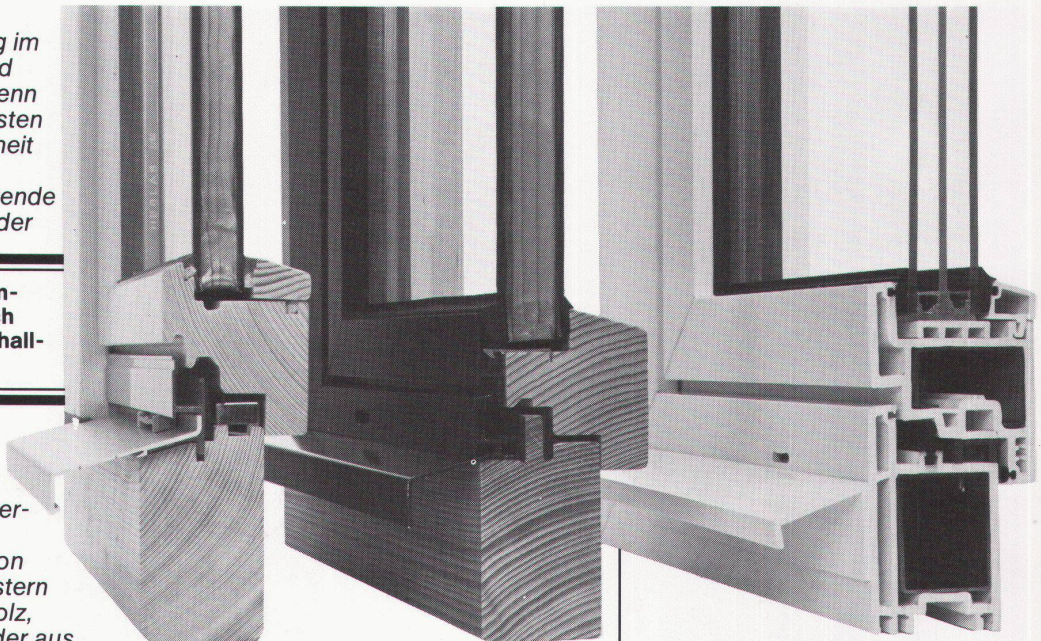
**W**ärmedämmung im Fensterbereich wird immer wichtiger, denn die Heizenergiekosten werden mit Sicherheit weiter steigen. EgoKiefer, der führende Fensterproduzent der

**Bessere Wärmedämmung bedeutet auch immer erhöhten Schallschutz.**

Schweiz, hat deshalb aufgrund jahrzehntelanger Erfahrung im Fensterbau ein spezielles Typenprogramm von Wärmedämm-Fenstern geschaffen: aus Holz, Holz/Aluminium oder aus Kunststoff, mit Isolierverglasung, 3fach-Verglasung oder beschichteten Spezialgläsern. EgoKiefer Wärmedämm-Fenster sind ausgewogene Konstruktionen: Sie behalten die Wärme im Raum, lassen Licht wie Normalfenster ein, ermöglichen eine sinnvolle Raumbelüftung und bieten jeden Bedienungskomfort.

**Es gibt EgoKiefer Wärmedämm-Fenster aus Holz, Holz/Aluminium und Kunststoff. EgoKiefer hilft Ihnen, die optimale Lösung für Ihr Gebäude zu finden.**

*Deshalb finden Architekten und Bauherren bei EgoKiefer immer*



Wärmedämm-Fenster, die ihren Anforderungen und Preisvorstellungen entsprechen.

**Die heutigen Heizenergiepreise zwingen uns, sowohl bei Neubauten wie auch bei Renovationen Wärmedämm-Fenster einzusetzen.**

Mit dem EgoKiefer Wechsellrahmensystem ist es möglich, jederzeit in bestehende Gebäude nachträglich Wärmedämm-Fenster einzubauen. Die dadurch realisierbaren Heizkosteneinsparungen tragen wesentlich zu einer wirtschaftlichen Amortisation der Renovationskosten bei.

Der EgoKiefer Fensterservice, eine exklusive Dienstleistung für die Schweiz, garantiert auf Jahre hinaus funktionstüchtige Fenster.

Verlangen Sie die EgoKiefer Wärmedämm-Fenster-Dokumentation. Telefon oder Postkarte genügt.



**EgoKiefer**

**Fenster  
Türen  
Elemente**

EgoKiefer verfügt über ein gut ausgebautes Niederlassungsnetz mit eigenem Montagepersonal.

**Hauptsitz**

EgoKiefer AG  
9450 Altstätten SG  
Postfach  
Tel. 071/761155

**Verkaufsdirektion**

EgoKiefer AG  
8038 Zürich  
Postfach  
Bachstrasse 15  
Tel. 01/482 24 55

**Direction régionale  
pour la Suisse romande**

EgoKiefer SA  
1844 Villeneuve VD  
Tél. 021/60 12 92

**Niederlassungen**

9013 St. Gallen  
Tel. 071/27 56 89  
7302 Landquart GR  
Tel. 081/51 34 34  
6903 Lugano  
Tel. 091/57 18 48  
3005 Bern  
Tel. 031/21 03 31

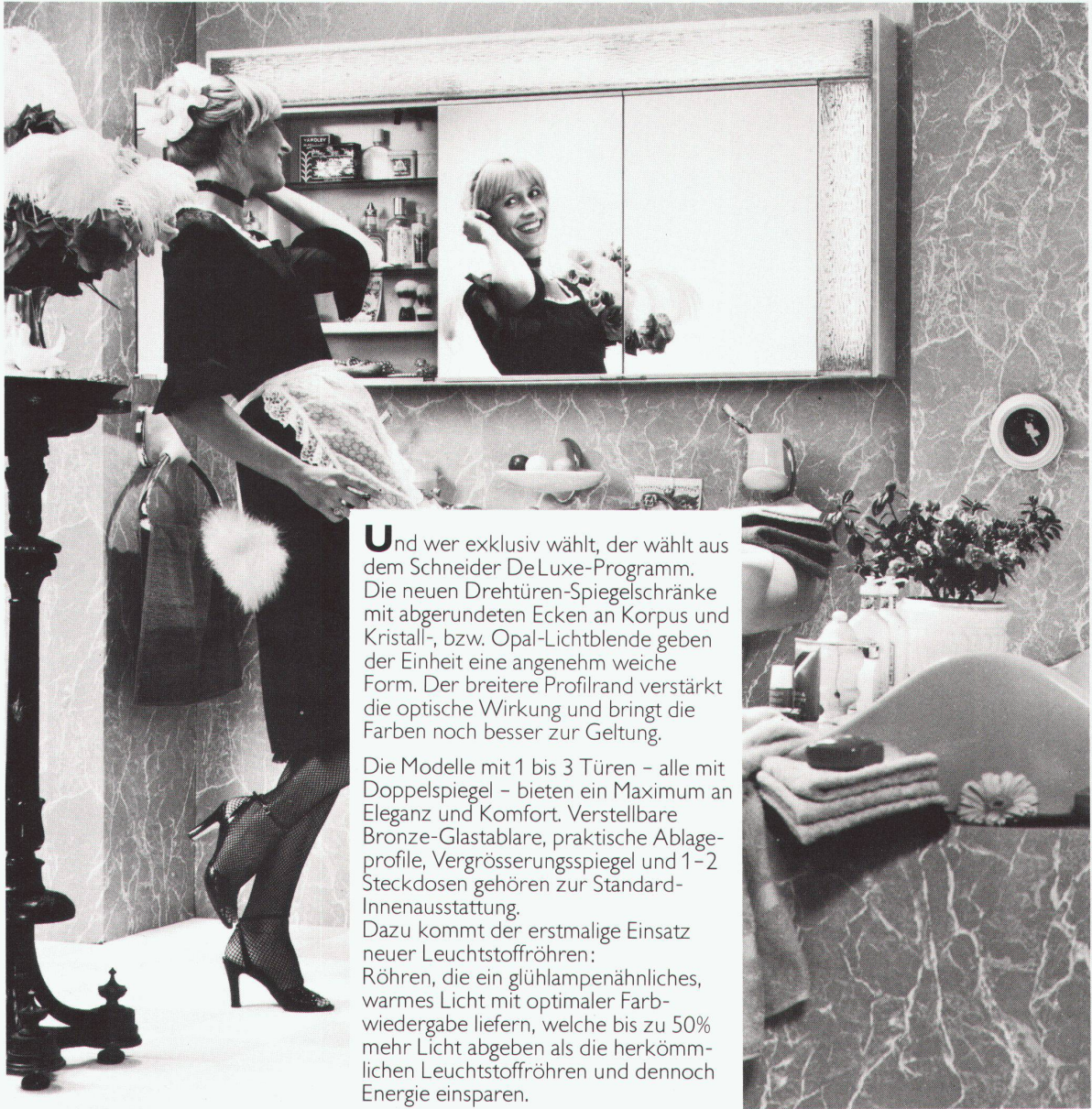
4018 Basel  
Tel. 061/50 80 22  
6000 Luzern 9  
Tel. 041/3613 20  
1215 Genève 15  
Tél. 022/96 33 82  
3960 Sierre VS  
Tel. 027/55 26 63

**Dokumentations-Gutschein** - Wir bitten um Zustellung einer

Wärmedämm-Fenster-Dokumentation  allgemeinen Fenster-Dokumentation  Türen-Dokumentation

Firma \_\_\_\_\_  
Name \_\_\_\_\_  
Strasse \_\_\_\_\_  
PLZ/Ort \_\_\_\_\_

# Schneider De Luxe-Spiegelschränke geben dem Badezimmer eine ganz exklusive Note!



**U**nd wer exklusiv wählt, der wählt aus dem Schneider DeLuxe-Programm. Die neuen Drehtüren-Spiegelschränke mit abgerundeten Ecken an Korpus und Kristall-, bzw. Opal-Lichtblende geben der Einheit eine angenehm weiche Form. Der breitere Profilrand verstärkt die optische Wirkung und bringt die Farben noch besser zur Geltung.

Die Modelle mit 1 bis 3 Türen – alle mit Doppelspiegel – bieten ein Maximum an Eleganz und Komfort. Verstellbare Bronze-Glastablare, praktische Ablageprofile, Vergrößerungsspiegel und 1–2 Steckdosen gehören zur Standard-Innenausstattung. Dazu kommt der erstmalige Einsatz neuer Leuchtstoffröhren: Röhren, die ein glühlampenähnliches, warmes Licht mit optimaler Farbwiedergabe liefern, welche bis zu 50% mehr Licht abgeben als die herkömmlichen Leuchtstoffröhren und dennoch Energie einsparen.

**Lassen Sie sich die DeLuxe-Spiegelschränke zeigen. Am besten gleich bei Ihrem Fachhändler. Er weiss auch über alle Details Bescheid.**

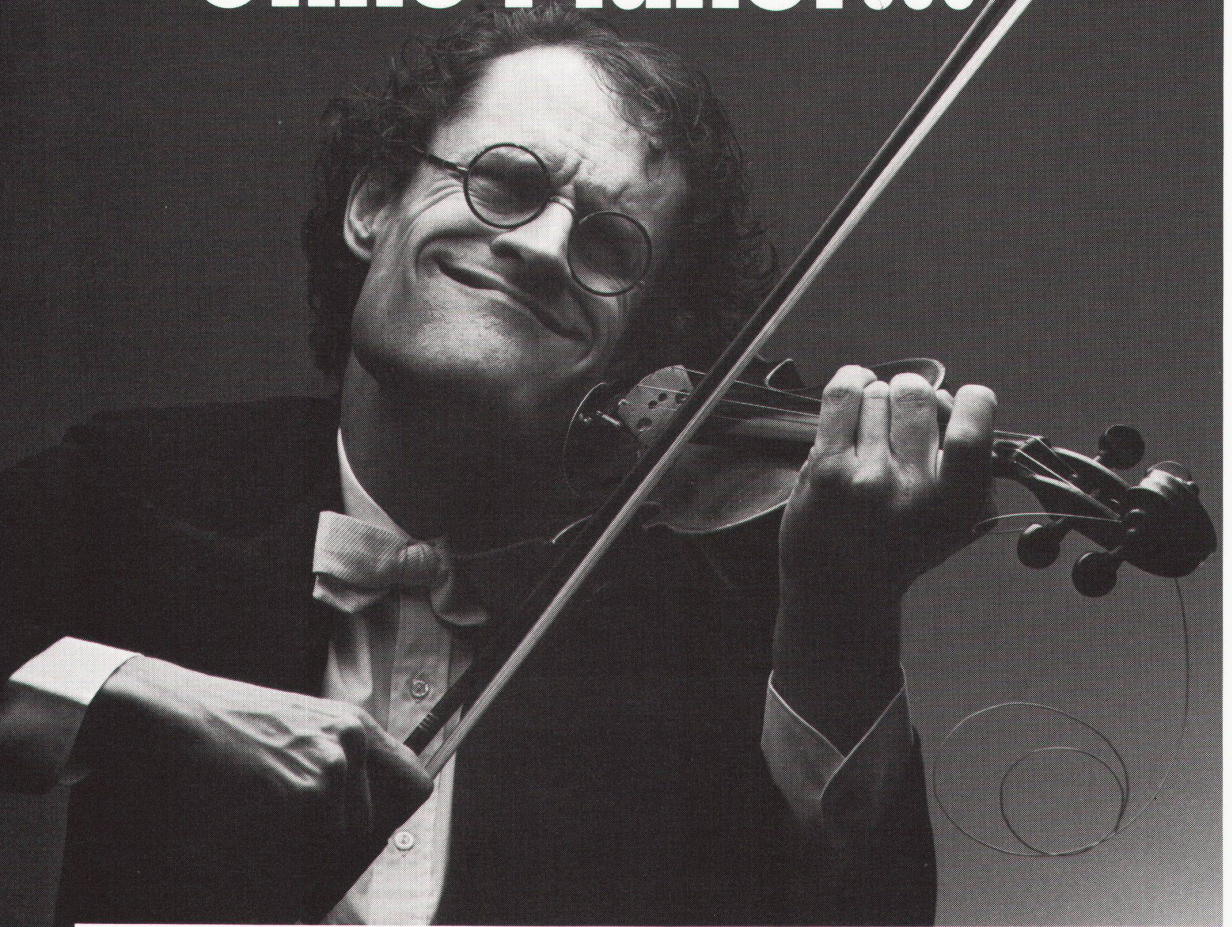
 **Schneider**

**Ideen rund ums Bad  
in bester Schweizer Qualität.**

**W. Schneider & Co. AG  
Metallwarenfabrik  
CH-8135 Langnau-Zürich  
Tel. 01/713 39 31, Telex 56348**



# Ohne Planet\*...



## ... hätte mich meine Zimmernachbarin fertig- gemacht, bevor meine Neunte fertig wurde.»

Für das erfolgreiche Planet-Modell A3 hat die Eidgenössische Materialprüfungsanstalt in Dübendorf eine Schalldämmung von 39 Dezibel ermittelt.

Optimale Schalldämmung bedeutet beim Planet A3 auch wirksame Wärmedämmung:

Denn die Doppel-Lippe schliesst zum Boden hin nicht nur dicht ab, sondern legt auch eine 8-mm-Luft-Isolations-Zone zwischen zwei Räume. Auch dann, wenn der Boden uneben ist. Bei-

spielsweise in Altbauten und bei Natursteinböden.

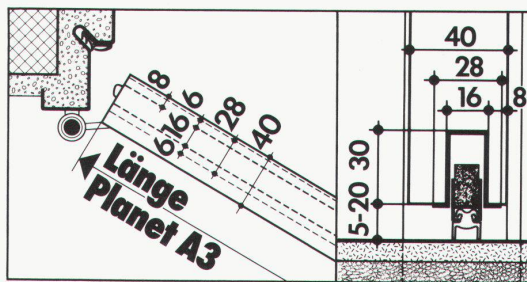
Der Planet A3 überbrückt 5-20 mm Türspalt. Und das mit einem ge-

räuschlosen, einfachen, wartungsfreien Mechanismus (5 Jahre Garantie), der die Gummi-Doppellippe erst absenkt, wenn die Tür ins Schloss fällt.

Der Planet A3 ist einfach zu montieren. Er wird direkt in eine Nut (16 x 30 mm) in die Tür eingebaut. Und zwar in jede Art von Tür.

Den Planet A3 gibt es zwischen 65 und 125 cm Länge, jeweils in Abstufungen von 10 cm.

Zu beziehen durch den Beschläge-Fachhandel.



# Planet

Matthias Jaggi, Rüttschistrasse 32, 8037 Zürich, Tel. 01/363 14 44, Tel. Fabrikation 01/814 30 90

\* Planet ist der schwellenlose Türverschluss.

Warum wertvollen Kellerraum vergeuden?

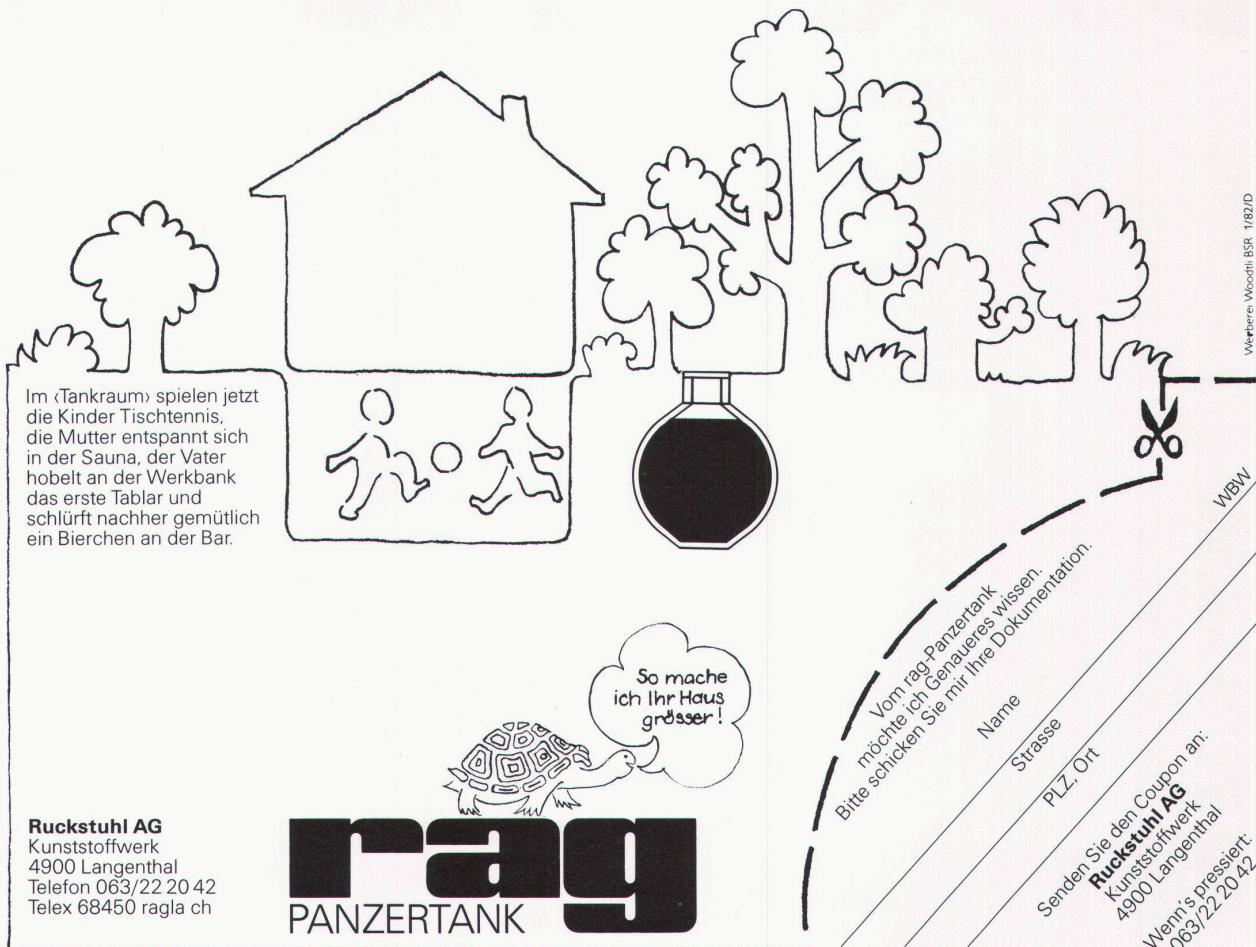
# Das Heizöl hat auch im Garten Platz!

Seit  
November 81 ist  
der rag-Panzertank  
auch bei Neubauten  
in der Zone A  
zugelassen.

Im rag-Panzertank können Sie das Heizöl in Ihrem Garten lagern.  
Der Keller ist bei den heutigen Baupreisen doch wirklich zu schade dafür. Ohne Tankraum haben Sie mehr Platz im Haus, mehr Freizeitraum für Ihre Familie und sich selbst. Oder Sie können sich die Baukosten dafür sparen.

Ihr rag-Panzertank wird geliefert, direkt im Garten versenkt und mit der ausgehobenen Erde auch wieder zugedeckt, am gleichen Tag. Und wenn Sie es wünschen, erledigt das alles eine rag-Versenkungsgruppe.

Mit dem rag-Panzertank werden Sie auch in der Zukunft keine Probleme haben. Denn der doppelwandige Kunststofftank mit Betonschale kennt wirklich keinen Rost.



Im «Tankraum» spielen jetzt die Kinder Tischtennis, die Mutter entspannt sich in der Sauna, der Vater hobelt an der Werkbank das erste Tablar und schlürft nachher gemütlich ein Bierchen an der Bar.

So mache ich Ihr Haus grösser!

Vom rag-Panzertank möchte ich Genaueres wissen. Bitte schicken Sie mir Ihre Dokumentation.

Name \_\_\_\_\_  
Strasse \_\_\_\_\_  
PLZ-Ort \_\_\_\_\_

Senden Sie den Coupon an:  
**Ruckstuhl AG**  
Kunststoffwerk  
4900 Langenthal  
Wenn's pressiert:  
063/22 20 42

WBW

Wertere Woodth BSR 1/82/D

**Ruckstuhl AG**  
Kunststoffwerk  
4900 Langenthal  
Telefon 063/22 20 42  
Telex 68450 ragla ch

**rag**  
PANZERTANK

**Wie** man  
die Küche  
lebt man.



# n plant, so

*Immer mehr Bauherren erkennen, wie wichtig die Küche für die Lebensqualität des Hauses ist. Der Trend ist eindeutig: Man will wieder gemütliche Küchen, in denen es sich auch essen und leben lässt.*

*Wir Schweizer Küchenbauer tragen dazu bei, dass die Küche wieder lebenswert wird. Und Sie als Architekt können uns dabei unterstützen, indem Sie der Küche wieder mehr Raum geben. Denn – erst die Küche macht das Haus!*

Gutschein für die Trendstudie  
«Wieviel Küche braucht der Mensch?»

Name: .....

Adresse: .....

VB 4/T



Die lebenswerte Schweizer Küche.

Die Schweizer Küchenbauer  
Postfach, 8032 Zürich

# -Wohnen- eine Bilanz, die ohne Sie nicht möglich ist

Eine Herausforderung an alle, für die Wohnräume wirklich Lebensräume sein sollen

Auch Sie wünschen und brauchen einen Freiraum, den Sie nach Ihren individuellen Bedürfnissen gestalten können. Nicht die Wohngüter stehen deshalb bei uns im Mittelpunkt, sondern Sie und Ihre

## Wohnbedürfnisse

Damit Freiräume auch wirklich genutzt werden können, ist es jedoch wichtig, sich zunächst Übersicht zu verschaffen über die möglichen Lebensformen, auch über jene unserer Vorfahren, die schliesslich beigetragen haben zu unserer heutigen

## Wohnkultur

Zu den «Kulturschaffenden» gehört zweifelsohne auch der Designer, dessen Aufgabe es ist, Wohngüter so zu entwerfen, dass sie Ausdruck unserer Zeit sind, also auch übereinstimmen mit Ihren Vorstellungen von

## Wohngestaltung

Gutes Design muss aber nicht nur erkannt, sondern auch mutig in die Tat umgesetzt, verwirklicht werden. Schön, dass es immer wieder Mutige gibt, die auch Innovationen eine Chance geben bei der

## Wohngut-Herstellung

Solche Wohngut-Hersteller machen es uns – Krämer fürs Wohnen – denn auch möglich, an wertvolle Wohngüter zu gelangen. Damit diese hervorragenden Leistungen auch in Ihre Wohnung kommen, beschäftigen wir uns intensiv mit

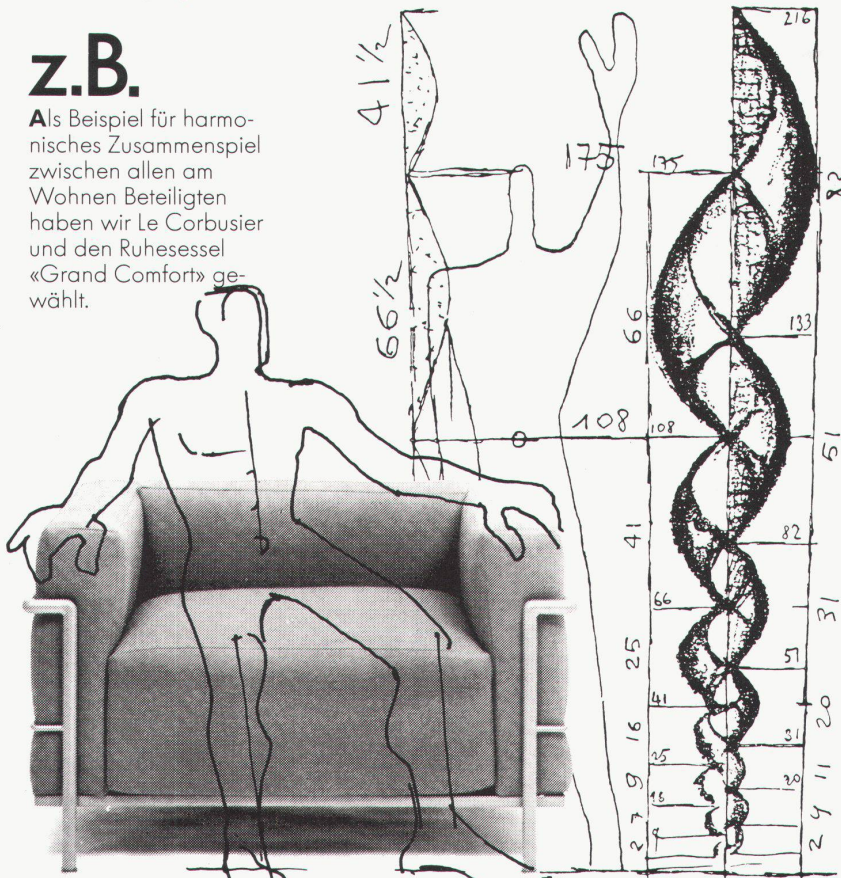
## Wohngut-Vermittlung

z.B.

Als Beispiel für harmonisches Zusammenspiel zwischen allen am Wohnen Beteiligten haben wir Le Corbusier und den Ruhesessel «Grand Comfort» gewählt.

Die Architektur unseres Jahrhunderts ist durch Le Corbusier (1887–1965) massgeblich geprägt worden. Er verstand es, mit neuzeitlichen Materialien wie Stahl, Beton und Glas, die wir eigentlich als kalt empfinden, formenreiche und lebendige Bauwerke zu schaffen. Als Designer von vielfältigen Wohn- und Industriegütern ist es ihm gelungen, die Funktion selbst zu einem ästhetischen Erlebnis zu machen. Durch seine umfassenden Tätigkeiten als Gestalter war es ihm möglich, auch zukunftsweisende Anregungen für den Aufbau ganzer Städte zu geben, die – wiederum funktionell betont – den Problemen der Grossstädte entgegenwirken.

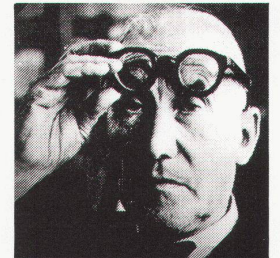
Möchten Sie selbst prüfen, wie gut es Le Corbusier gelungen ist, Ansprüchen auf Wohnkomfort zu genügen? Es ist unser Beruf, Ihnen zeitgemässe und wertvolle Wohngüter so nahe zu bringen, dass Ihnen der richtige Entscheid beim Kauf Ihres persönlichen Wohngutes leicht fällt.



Da wir den Bereich «Wohnen-Leben» als Ganzes betrachten, ist unsere Spezialität denn auch das Ausstaffieren. So können wir Ihnen nicht nur wertvolle Wohngüter anbieten, sondern für Sie

auch sämtliche Ausstattungsarbeiten ausführen. In unserem Näh- und Polsteratelier, in unserer Innendekorations- und Schreinerwerkstatt sind Fachleute am Werk, die ihr Handwerk verstehen.

Wenn Sie Wert darauf legen, dass Ihre Wohnräume auch wirklich Lebensräume sind, so setzen Sie sich mit uns in Verbindung. Nur so hat unsere Tätigkeit einen Sinn – für Sie und für uns.



Le Corbusiers Schaffen war immer sozial und funktionell bestimmt. Im Vordergrund stand für ihn der Mensch und seine Lebensbedürfnisse; das «Mass aller Dinge» war für ihn der Mensch und seine Proportionen. Aus einer von den Massen des menschlichen Körpers ausgehenden Reihe von Masseinheiten hat er den «Modulor» entwickelt, ein Masssystem, das die Regeln vom Goldenen Schnitt mit den Massen des menschlichen Körpers vereint.

N.B.

Für solche, die «Bilanz» ziehen möchten, hat Krämer fürs Wohnen einen «Wohnkompass» entwickelt, der Ihnen helfen kann, Ihre persönliche Wohnform zu finden. Verlangen Sie ihn.

## Krämer fürs Wohnen

Stadthausstrasse 14, (Haus Hypo-Bank), 8400 Winterthur, Telefon 052-22 24 23  
Donnerstag bis 21 Uhr geöffnet

© Merit ASB

VERMIPAN



# Für die SBB und ihre Feuerverhütungsspezialisten war nur VERMIPAN gut genug.

Was soll es denn für Sie sein?

Nehmen Sie z. B. die Planer und Realisatoren des Flughafenbahnhofes Kloten. Für Sie war die feuersichere Verkleidung der Gepäck-Transportwege mit den unbrennbaren VERMIPAN-Platten eine logische Konsequenz. Warum wohl ... ?



... weil VERMIPAN die nichtbrennbare Bauplatte für den technischen und dekorativen Brandschutz im Innenausbau ist (Brandklassenziffer VI q, 3).

... weil VERMIPAN-Platten verglichen mit Konkurrenzprodukten ein geringeres Raumgewicht haben.

... weil die Verarbeitung (Sägen, Hobeln, Kehlen, Schleifen, Bohren usw.) sehr ein-

fach ist und mit allen, in jedem Schreinereibetrieb üblichen Hartmetallwerkzeugen vorgenommen werden kann.

... weil VERMIPAN-Platten rohbelassen, gestrichen, verputzt, furniert oder mit Kunststoffplatten, Blech sowie irgend einem anderen, Ihren Wünschen entsprechenden Material, belegt werden können.



Transportkanal für Handgepäck im Flughafenbahnhof Kloten. VERMIPAN-Platten, 40 mm dick. Totale Wandlänge ca. 1200 Meter.

Ein Produkt der NOVOPAN AG

## VERMIPAN

Die Sicherheit eines kompetenten Schweizer Partners

**NOVOPAN AG**  
5313 Klingnau  
Tel. 056 / 45 27 71  
Telex 56744

Ich möchte mehr wissen über:  
 VERMIPAN, die nicht-brennbare Platte für den Innenausbau  
 das ganze Produkte-Programm von NOVOPAN und KELLER

Name / Vorname \_\_\_\_\_  
Strasse \_\_\_\_\_  
PLZ / Ort \_\_\_\_\_  
Beruf \_\_\_\_\_  
Coupons einreichen an:  
NOVOPAN AG  
5313 Klingnau  
B.

**Lieber Architekt,  
Sie wissen längst, was Forschungen  
heute bestätigen:  
Das Bad ist Konfliktstoff  
in der Familie.**

**Sogar Krisenzone Nr.1.  
Wenn viele zur gleichen Zeit das  
gleiche Bedürfnis haben,  
dann ist  
das Glück in Gefahr.**

# Aber wieviel Bad braucht der Mensch?

Wir haben eine Broschüre erarbeitet, in der wir  
das sanitäre Raum-Bedürfnis kleiner, grösserer und grosser  
Familien darstellen. Vielleicht wäre diese Information  
eine kleine Planungshilfe für Ihre Arbeit?



Schicken Sie mir Ihre Broschüre  
(Wieviel Bad braucht der Mensch?)

Name \_\_\_\_\_ w

Strasse \_\_\_\_\_

PLZ/Ort \_\_\_\_\_

Aktion gegen langweilige Badezimmer, Informationsstelle  
der sanitären Branche, Postfach, 8039 Zürich.

## Aktion gegen langweilige Badezimmer.

**So praktisch kann ein schönes Dach sein.**



**Und so schön kann ein praktisches Dach sein.**



"Coques-M" ist das ideale selbsttragende Fertigdach aus Stahlblech. Weil bei dieser Konstruktion alle wichtigen Entscheidungskriterien unter Dach sind. Nämlich Ästhetik, Technik und Wirtschaftlichkeit.

Das sind die hauptsächlichen Vorteile von "Coques-M":  
Schnelle Montage (bis 500 m<sup>2</sup> pro Tag).  
Problemlose Verlegung auf Mauerwerk, Beton- oder Stahlkonstruktion.  
Kleines Eigengewicht (40 kg/m<sup>2</sup>), was eine preisgünstigere Tragkonstruktion erlaubt.



Ideales Modulmass (1,8 m) und grosse Spannweiten (bis 21,60 m).  
Die Konstruktion wirkt als Dachscheibe.  
Hohe Wärme- und Schallisolation.  
Einsparung an Heizkosten und Bauvolumen.

Totale Dachabdichtung und integrierte Selbstentwässerung.  
Und schliesslich ist die Dachfläche wartungsfrei.

Womit bewiesen wäre, dass ein schönes Dach sehr praktisch sein kann. Und umgekehrt auch. Verlangen Sie darüber weitere Unterlagen.

**\*\*Holorib®**

Holorib, Systèmes de construction SA, 22, rue du Cendrier, 1201 Genève, Téléphone 022/31 81 60, Télex 22 882  
Büro Zürich: Holorib Bausysteme AG, Badenerstrasse 701, 8048 Zürich, Telefon 01/62 44 70, Telex 58 217

# Spül-Bosch

Bauherr R. Gartmann baut mit der Generalunternehmung Fit Planungs AG und empfiehlt:

Der neue Bosch-Geschirrspüler wertet meine Liegenschaften auf.



SCHWYN ASW

Wenn ich eine Liegenschaft erstelle, so wähle ich eine Einrichtung, die dem Bewohner Komfort und Nutzen bringt. Sie soll auch ihren Wert lange behalten. Das ist mit ein Grund, warum ich Bosch-Geschirrspüler in die Küchen meiner Liegenschaften einbaue.

Der neue elektronische Bosch-Geschirrspüler weist eine Reihe von formalen und technischen Vorzügen auf. Er verleiht einer Küchenfront ein attraktives Aussehen und passt millimetergenau in jede 60-cm-Normnische.

Sein eingebauter Mikrocomputer wählt, kombiniert, steuert, überwacht und kontrolliert jede Arbeitsphase. Er nimmt auf den Verschmutzungsgrad, die Menge und die Geschirr-Beschaffenheit Rücksicht. Immer kommt alles strahlend sauber aus der Maschine.

Bosch-Geschirrspüler sind auch als integrierbare Modelle erhältlich. Das heisst, ihre Klapptüre wird mit einer massiven Holzfront aus dem Küchenmöbel-Programm belegt.

Die einheitliche, saubere Front ohne Dekorrahmen reicht dann von der Bedienungsblende bis zum Sockel. Allen Bauherren, den Architekten und auch den Küchenherstellern kann ich den neuen Bosch-Geschirrspüler empfehlen.

**Eins ist sicher – Bosch**



## BOSCH

**COUPON** Bitte lassen Sie uns mehr Information zukommen über:

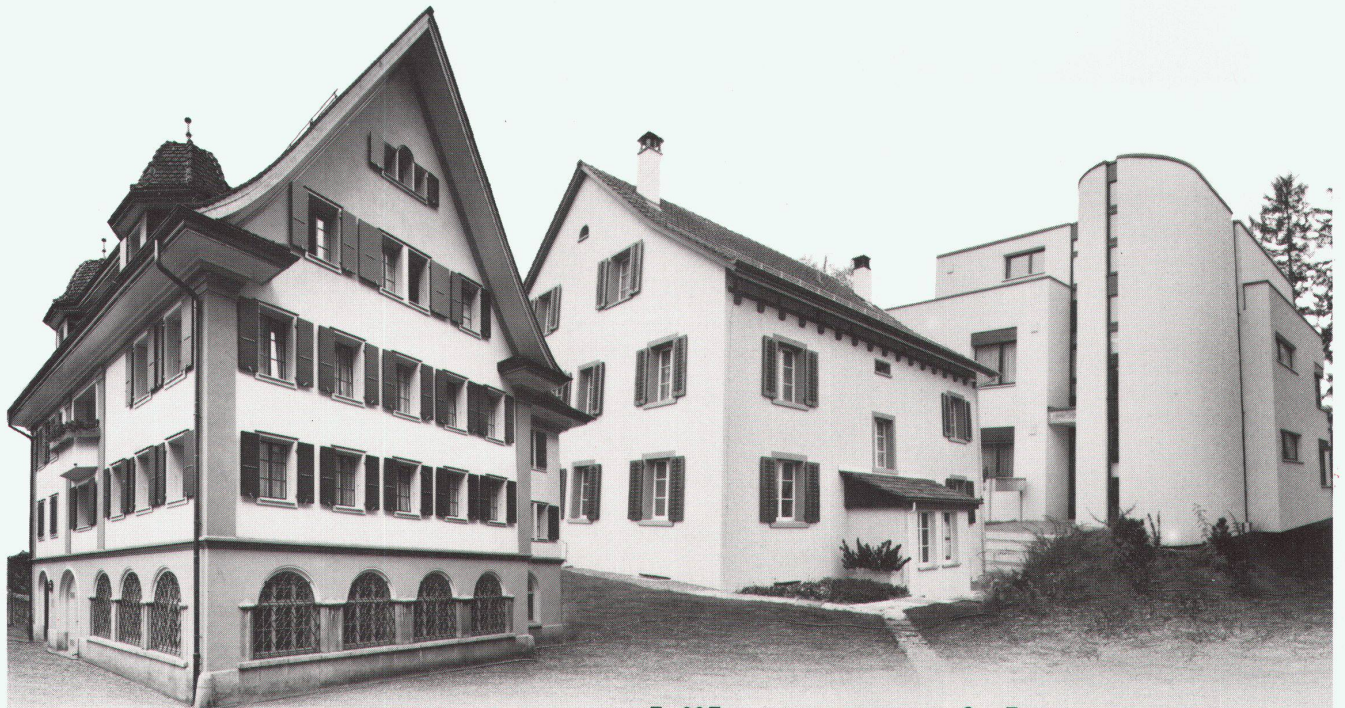
- Waschautomaten/Trockner
- Multifunktions-Backofen
- Kühlschränke/Gefriergeräte
- Geschirrspüler

Name/Firma: \_\_\_\_\_

Adresse: \_\_\_\_\_

PLZ/Ort: \_\_\_\_\_ WBW

**Robert Bosch AG, Haushalt-  
geräte, Postfach, 8021 Zürich, Tel.  
01/277 63 02**



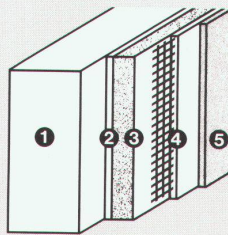
**Immer höhere Energiekosten...**  
**Wir haben die Lösung mit der**  
**Heizkostenbremse:**  
**LAMITHERM®**

**Das perfekte Aussendämmsystem für  
 Renovationen und Neubauten**

Mit dem LAMITHERM-Aussendämmsystem sparen Sie Heizkosten. Langjährige, günstige Heizkostenabrechnungen beweisen dies. Deshalb konnte sich unser System auf dem Schweizer Baumarkt durchsetzen. Jahre der Erfahrung sprechen dafür.

LAMITHERM-Vorteile:

- maximale Wärmedämmung  
– bremst Heizkosten
- wetterfest und schlagregendicht  
– schützt Gebäude
- keine thermischen Spannungsrisse  
– verhindert Schäden
- perfekte Haftung auf allen Untergründen – gibt Sicherheit



Systemaufbau:  
 1 Unterkonstruktion  
 2 LAMITHERM-Klebschicht  
 3 LAMITHERM-Wärmedämmplatte  
 4 LAMITHERM-Putzmörtel mit Gewebeamierung  
 5 LAMITHERM-Kunststoffputz

- schlagfest durch zusätzliches Panzergewebe  
– spart Reparaturkosten
- 5 Jahre System-Garantie

Aussendämmungen gibt es viele. Doch nur wenige verdienen den Namen «System», denn dazu gehört

auch eine optimale und praxisgerechte Detaillösung. Hier liegt die Stärke des LAMITHERM-Aussendämmsystems. Denn es wurde von Fachleuten entwickelt, die Wärmedämmung ernst nehmen.

**Deshalb: LAMITHERM bürgt für eine lange Zukunft!**

Mehr über das LAMITHERM-Dämmsystem erfahren Sie durch Ihren Architekten und Unternehmer oder direkt durch uns. Diese Spezialisten können Sie in allen technischen Einzelheiten fachkundig beraten.

**Erst das Zusammenwirken spezialisierter Partner gibt dem Bauherrn die Sicherheit, die er verlangt.**

Farnsburgerstrasse, 4132 Muttenz  
 Telefon 061/61 23 00

**w|a|n|c|o|r**

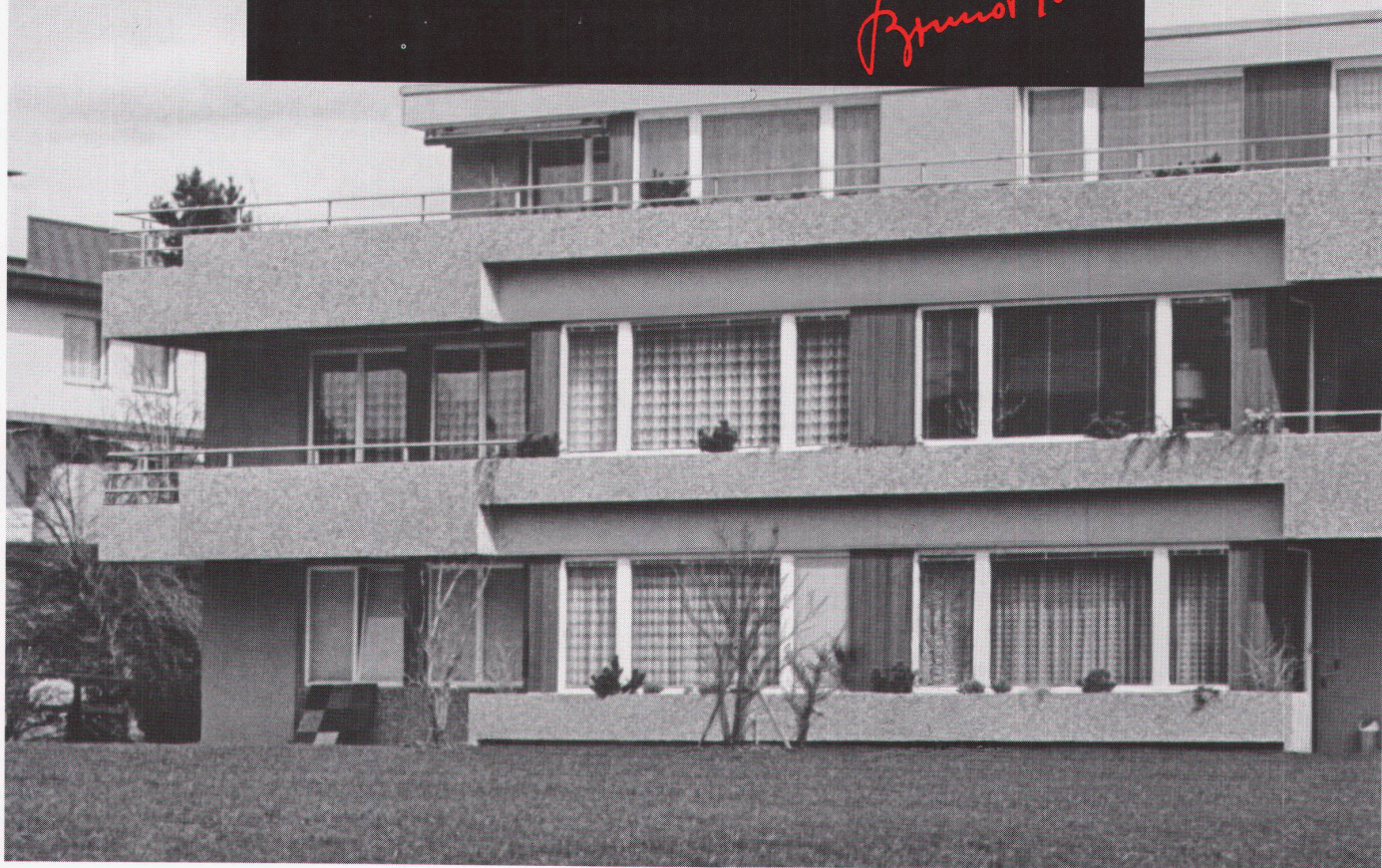
Zikadenweg 27, 3006 Bern  
 Telefon 031/41 47 41

Wancor AG  
 Isolier- und Bedachungsmaterialien  
 Watterstrasse 214, 8105 Regensdorf  
 Telefon 01/840 51 71



**„Jedes Piatti-Fenster bietet Ihnen die perfekte Technik und eine ganz persönliche Garantie.“**

*Bruno Piatti*



Piatti-Holzfenster und Holz/Metallfenster übertreffen dank ihrer zukunftsorientierten Technik die Normalwerte bezüglich Wärmeisolation und Schalldämmung. Erstklassiges Material sowie präzise Fertigung und Ausrüstung gewährleisten

höchste Schweizer Qualität und lange Lebensdauer. Piatti-Fenster werden nach dem Piatti-Prinzip gebaut. Von der Herstellung bis zur Lieferung und dem sorgfältigen Einbau liegt die Verantwortung bei uns. Das ist Ihre persönliche Garantie.

Sie sehen: Piatti-Fenster haben prinzipiell ein paar Vorteile mehr. Lassen Sie sich deshalb mit dem Coupon den farbigen Fenster-Katalog zustellen oder rufen Sie uns an.



Bitte senden Sie uns Ihren farbigen Fenster-Katalog.

Name: \_\_\_\_\_ WBW

Vorname: \_\_\_\_\_

Strasse: \_\_\_\_\_

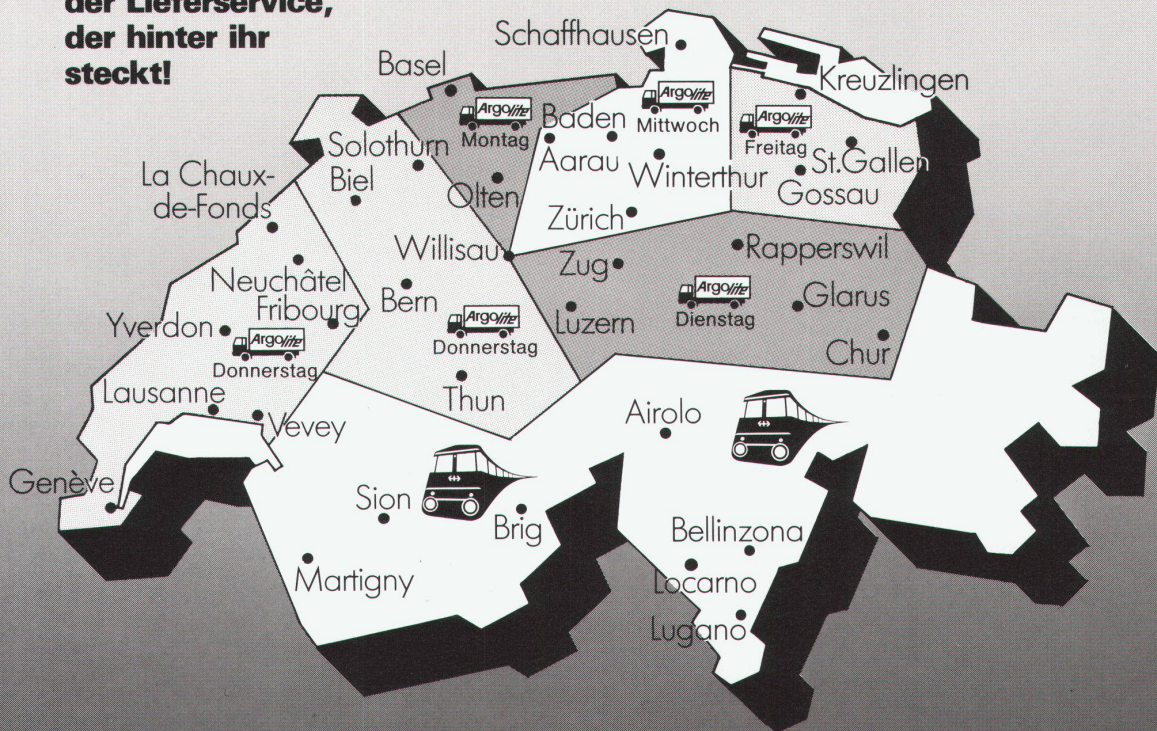
PLZ: \_\_\_\_\_ Ort: \_\_\_\_\_

Bruno Piatti AG, Riedmühlestr. 16, 8305 Dietlikon

**Piatti-Fenster – eine gute Entscheidung**

# DIE BESTE KUNSTSTOFFPLATTE ...

... ist gerade so gut, wie  
der Lieferservice,  
der hinter ihr  
steckt!



Beweglichkeit ist eine der Stärken erfolgreicher Betriebe. Wir beliefern Ihren Fachhändler jede Woche mit Argolite-Kunststoffplatten und Argoplax - der beidseitig belegten Spanplatte - damit Sie weiterhin beweglich bleiben.

Und, Sie wissen ja, beide Produkte sind in über 100 Farben und Dessins erhältlich. Das alles in fünf verschiedenen Formaten für eine Verarbeitung mit minimalen Abschnitten.

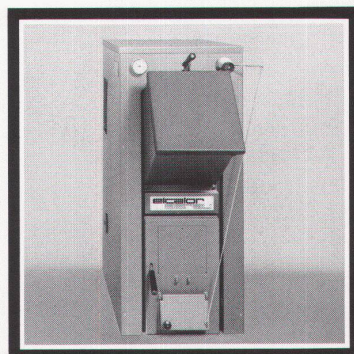
Argolite - worauf Sie sich verlassen können. Jede Woche, das ganze Jahr!

Argolite AG  
Kunststoffplattenwerk

# Argolite

6130 Willisau  
Tel. 045 81 19 12

# Mit dem neuen Elcalor- Wasser-Zentralheizspeicher können Sie zusätzlich jede Alternativ-Energie nutzen.



## z.B. in Kombination mit dem neuen Elcalor-Holzkessel

Denn Holz steht in vielen Haushaltungen der Land- und Forstwirtschaft oder in Gewerbebetrieben preiswert, oder als Abfallholz zur Verfügung und kann sinnvoll verwertet werden.

Der Elcalor Elektro-Zentralheizspeicher ist auf dem Baukastenprinzip aufgebaut und daher überall leicht einbringbar. Er eignet sich für Radiatoren- und Bodenheizsysteme in Alt- und Neubauten. Die elektronische, zonenweise Temperaturanzeige ermöglicht die optimale Zuschaltung der Alternativ-Energien. Das neue, funktionelle Design und der freundliche Farbton machen Ihren Heizraum zum Hobbyraum.

**elcalor**  
**aarau**

Mit dem totalen Wärmeangebot und über 40 Service- und Beratungsstellen in der ganzen Schweiz

## Wir möchten mehr wissen

Senden Sie uns bitte Unterlagen über:

- Wasser-Zentralheizspeicher
- Feststoff-Zentralheizspeicher
- Holzessel
- Boiler und Wärmepumpen
- Hauswärmepumpen
- Niedertemperaturkessel Oel/Gas

Name \_\_\_\_\_

Adresse \_\_\_\_\_

PLZ \_\_\_\_\_

Ort \_\_\_\_\_

Ausschneiden und einsenden an:  
**ELCALOR AG, Informationsdienst, 5001 Aarau**  
Telefon 064-25 33 88

WBW

**Rolladenstürze, Faltrolladenstürze,  
Lamellenstorenstürze und Blenden  
haben einen Namen:**

# «PICCOLIN»

## **PICCOLIN – einfach, rationell, kostensparend.**

Die einfache Konstruktion erlaubt neben den Normmassen (Lagerware) auch eine rationelle Fertigung individueller Dimensionen und erspart dadurch das aufwendige Schalen der Stürze auf der Baustelle.

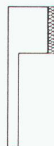
## **PICCOLIN – der Viel- seitige**

PICCOLIN-Lamellenstoren und Faltrolladenstürze

PICCOLIN-  
Vordersturz V-30



PICCOLIN-  
Vordersturz V-35



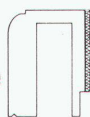
PICCOLIN-  
Hintersturz H-35



PICCOLIN-  
Hintersturz J

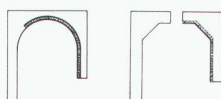


PICCOLIN-Sichtsturz S  
Sichtstürze können schalungsglatt, gestockte oder mit anderen Oberflächen aus grauem oder farbigem Beton hergestellt werden.



**Piccolin ist unser Markenname für vorfabrizierte Stürze aus hochwertigem, armiertem, Beton.**

PICCOLIN-  
Rolladenkasten A-1/A-2



PICCOLIN-Blenden



Speziellängen und Sonderquerschnitte sind auf Wunsch möglich.

## **PICCOLIN – und die Wärmeisolation**

Die Wärmeisolation der PICCOLIN-Stürze kann der Wärmeisolation der Wand durch entsprechende Isolationsstärke angepasst werden.

«PICCOLIN»  
ein Produkt der  
**ZÜRCHER ZIEGELEIEN**

## **PICCOLIN – bürgt für Qualität**

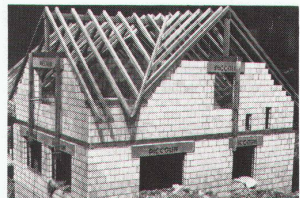
Alle Produkte sind EMPA-geprüft und unterstehen der ständigen Kontrolle unseres Labors. Das bietet Ihnen Gewähr für einwandfreies Qualitätsprodukt.

## **PICCOLIN – und seine Tragfähigkeit**

Je nach Modell und Sturzlänge sind Belastungen bis 1700 kg/m<sup>2</sup> möglich. Im Verbund mit der Betondecke sind Stürze bis zu 4500 kg/m<sup>2</sup> belastbar.

## **PICCOLIN – und seine Schallisolation**

Von grosser Bedeutung ist die Schallisolation im Sturzbereich. Die Sturztypen H und J zeichnen sich durch eine vorzügliche Schallisolation aus.



## **PICCOLIN – heisst auch Beratung**

Auf Wunsch übernimmt unsere technische Abteilung die Dimensionierung der PICCOLIN-Stürze. Damit Sie mit dem richtigen Produkt richtig beraten sind.

### **Verkauf und Beratung:**

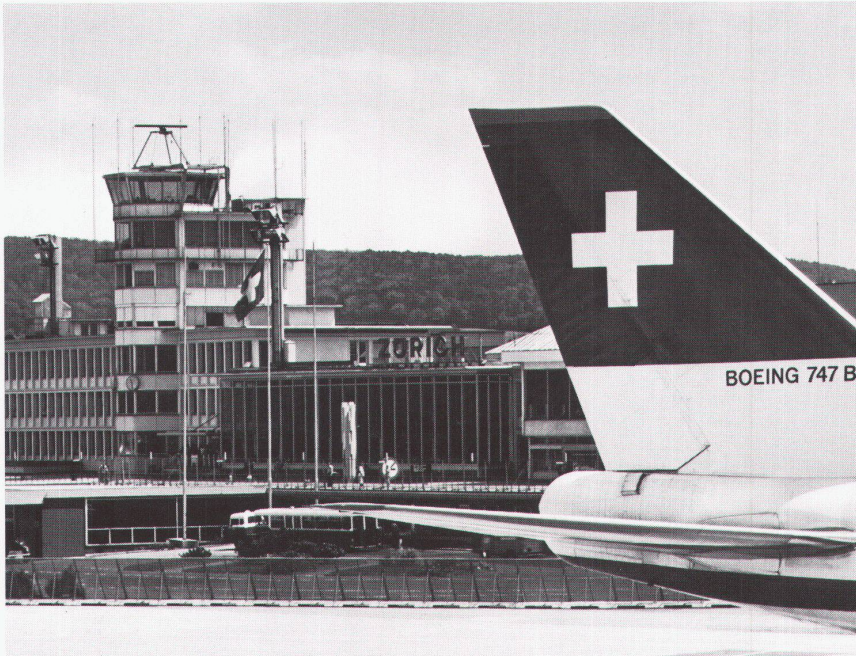
**Zürcher Ziegeleien**  
Giesshübelstrasse 40  
Postfach, 8021 Zürich  
Telefon 01/35 93 30

**J. Schmidheiny Co. AG**  
St.-Leonhard-Strasse 32  
Postfach, 9001 St. Gallen  
Telefon 071/22 32 62

**Baustoffe AG Chur**  
Pulvermühlestrasse 81  
Postfach, 7001 Chur  
Telefon 081/24 46 46

**Hard AG Volketswil**  
8604 Volketswil  
Telefon 01/945 45 41

**Verkaufsstelle GMZ Luzern**  
Sempacherstrasse 14  
6002 Luzern  
Telefon 041/23 60 42



# Kunststoff- Fenster SYSTEM COMBIDUR Optimaler Schallschutz

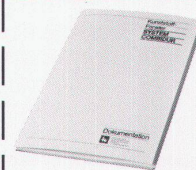


# Optimale Wärme- dämmung

Fenster müssen heute zwei wichtige Schutzfunktionen erfüllen: Vor kostspieligen Heizenergieverlusten bewahren und lästige Lärmimmissionen verhindern. Kunststoff-Fenster *System Combidur* lösen diese Aufgabe optimal. Die Qualität eines Fensters lässt sich am besten in extremen Problemsituationen beweisen: Die effiziente Schalldämmung bei einem Flughafentower und die garantierte Wärmeisolation eines Hallenbades dokumentieren die hervorragenden Eigenschaften des Kunststoff-Fensters *System Combidur*. Die Gebrüder Kömmerling GmbH – Nr. 1 der Profilverhersteller für Kunststoff-Fenster

in Europa – liefern mit ihrem vielfältigen Profilsortiment die Grundlage für das *System Combidur*, ein Kunststoff-Fenster mit Stahlprofilen angesteift, aus schlagfestem, korrosionsbeständigem Hostalit Z und hervorragenden Wärmedämm- und Schallschutzwerten.

Geschulte Fachbetriebe, die laufend über den modernen Fensterbau informiert werden, bürgen für eine Verarbeitung nach schweizerischen Qualitätsmassstäben. Das hochwertige Material und die qualitätsbewusste Verarbeitung des Kunststoff-Fensters *System Combidur* bieten die Gewähr für optimalen Schallschutz und Wärmedämmung.



Ich interessiere mich für die Dokumentation über Kunststoff-Fenster *System Combidur* und bitte um kostenlose Zustellung.

Name: \_\_\_\_\_

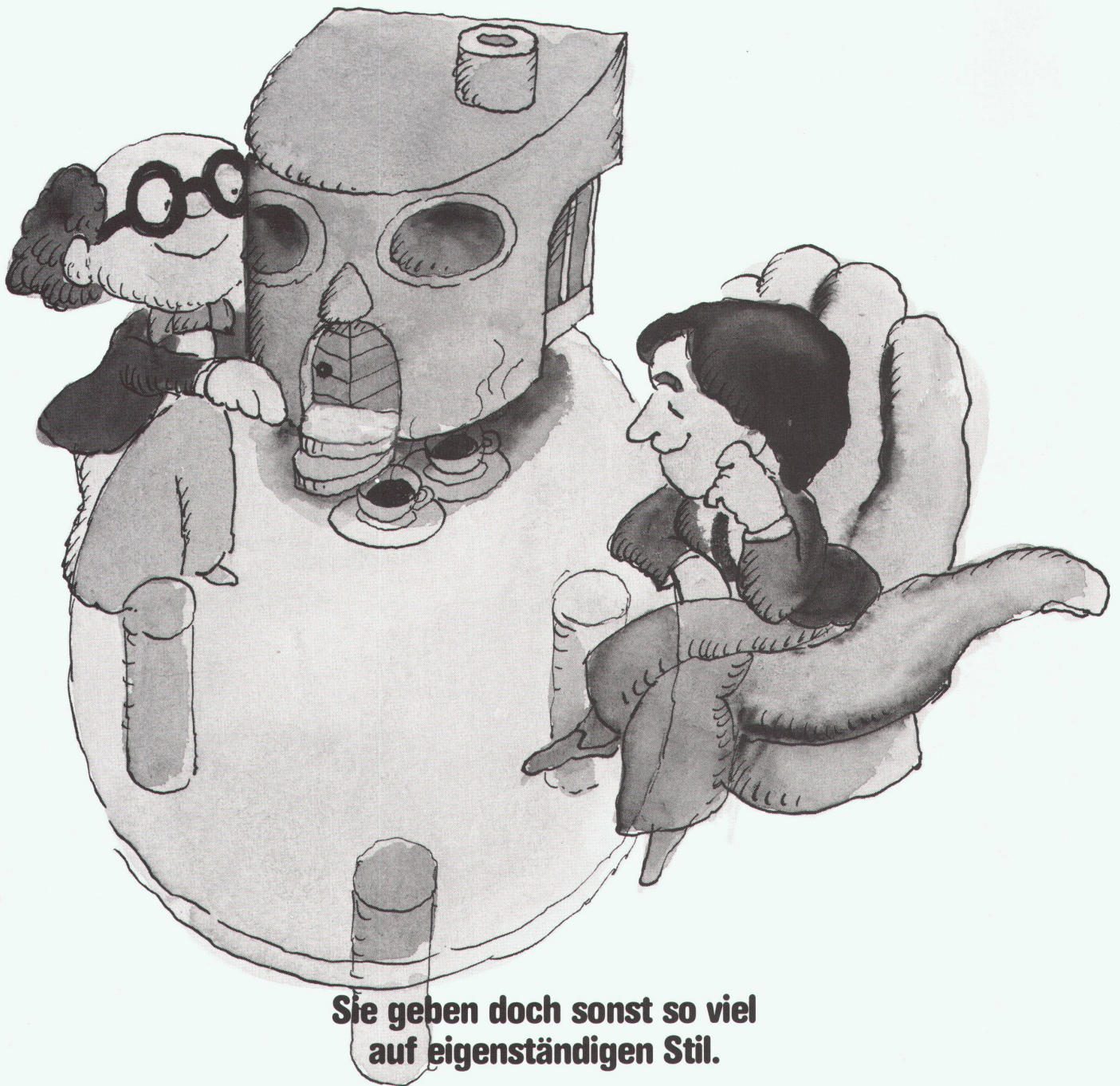
Beruf: \_\_\_\_\_

Strasse: \_\_\_\_\_

PLZ/Ort: \_\_\_\_\_



Bitte einsenden an  
Gebrüder Kömmerling GmbH  
Verkaufsbüro Schweiz  
Postfach 4  
CH-8262 Ramsen



**Sie geben doch sonst so viel  
auf eigenständigen Stil.**

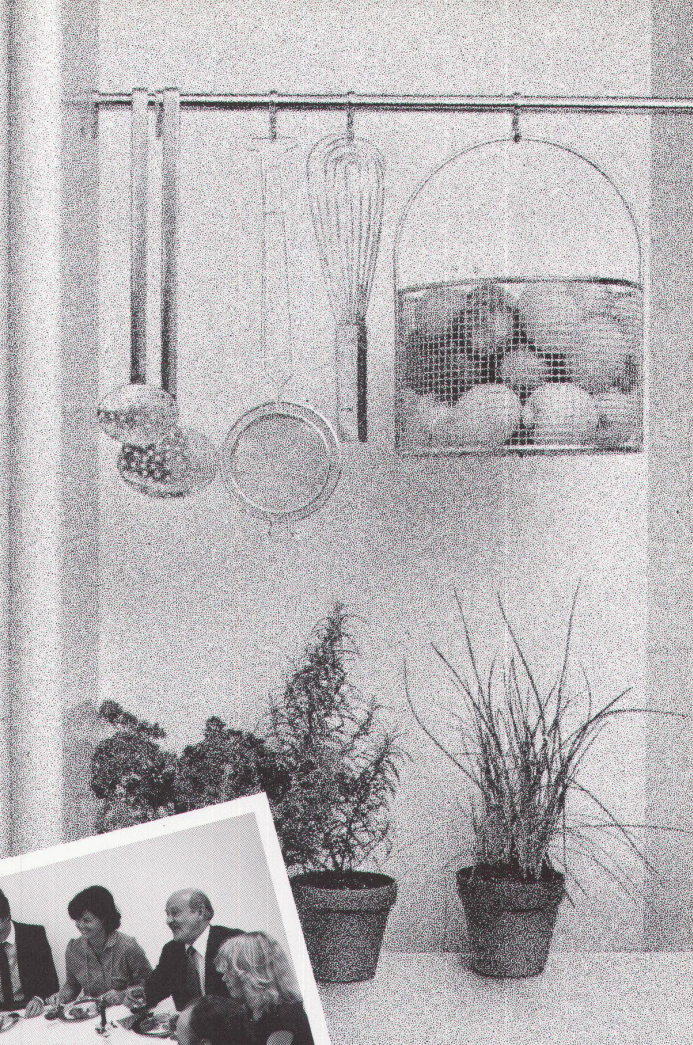
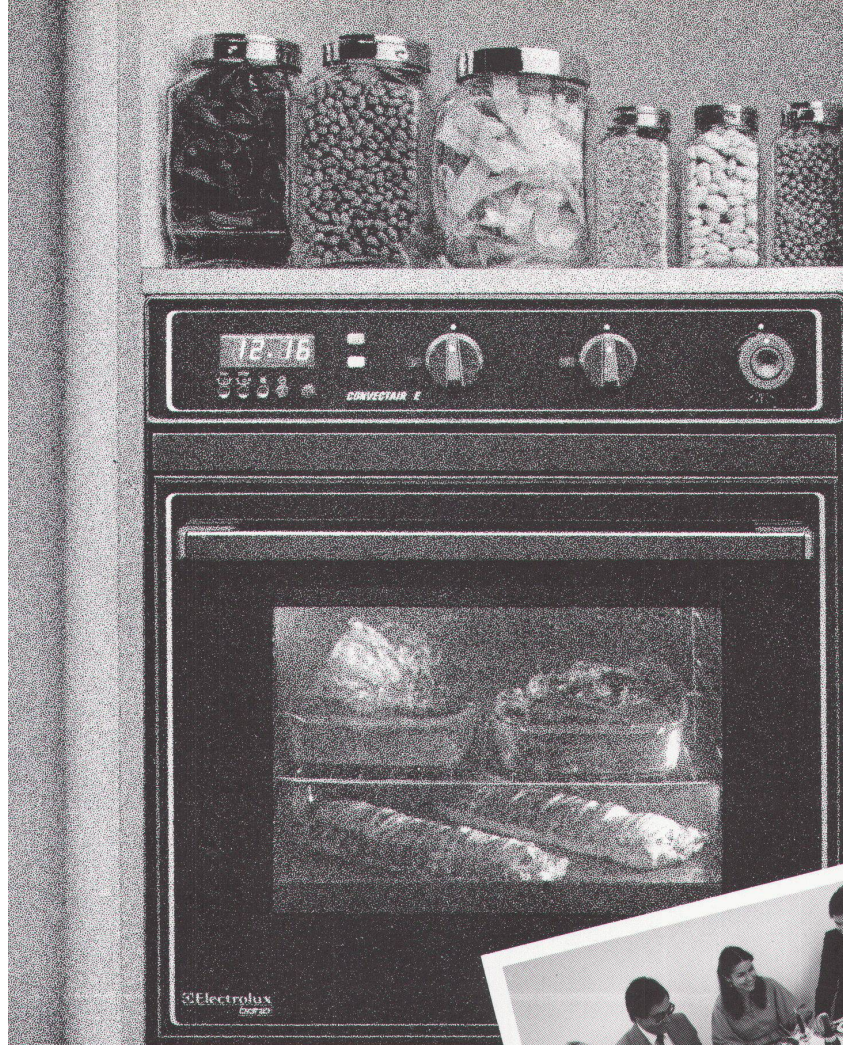
Da sollten Sie auch so stilvoll sein, Ihren  
Besuchern einen ganz besonderen Kaffee zu  
servieren: einen Café crème oder eine Schale Gold,  
einen Ristretto oder einen Cappuccino.  
Oder natürlich einen echten Espresso. Vom  
unwiderstehlichen Schäumchen gekrönt.

**TURMIX**  
espresso TX10

**Macht jeden Kaffee besser.\***



\* ) Weil sie mit einem Durchlauferhitzer arbeitet und deshalb jede Tasse mit frischem Wasser zubereitet wird. In Fachgeschäften und Warenhäusern: TURMIX Espresso TX10 Fr. 433.-, Modell vapore\*\*\* Fr. 488.-, Kaffeemühle TURMIX Espresso E20 Fr. 205.-, TURMIX Espresso Boy Fr. 69.- (Richtpreise). 2 Jahre TURMIX-Vollgarantie.



Es gibt viele Heisslüfter, aber

# nur der Convectair E vereinigt alle Vorteile in einem System

Folgende Tatsachen beweisen es:

**Temperaturreserven bis zu 250°C**  
 Der Convectair E von Electrolux kann bei Temperaturen bis zu 250°C auf 3 Ebenen gleichzeitig backen, braten und grillieren. Rundherum köstlich braune Braten oder Poulets, zartes Gemüse und ein herzhafter Apfelkuchen werden in einem Arbeitsgang, ohne Geschmacksübertragung bewältigt. Das bedeutet erhebliche Zeit- und Energie-Ersparnis. Der eingebaute Dunstabzug und die katalytische Selbstreinigung machen dieses Gerät besonders pflegeleicht.

**Fettfilter**  
 Der Convectair E hat als einziger Heisslüfter einen waschmaschinenfesten, doppelschichtigen Metallfilter (570 cm<sup>2</sup>), der die verschmutzte, zirkulierende Luft reinigt.

Vom knusprig überbackenen Braten, dem zart gegarten Gemüse und dem herzhaften Dessert-Gebäck können bis zu 10 Personen satt werden. Und der

Backofen wurde nur einmal, aber optimal genutzt.

## Dampfeinspritzung

Eine Exklusivität und das Tüpfchen auf dem i ist die patentierte Dampfeinspritzung. Sie erhöht die Luftfeuchtigkeit im Backraum. Braten und Aufläufe bekommen eine herrlich knusprige Oberfläche, Brot und Gebäck eine besonders schöne Kruste.

Der Heissluft-Backofen Convectair E von Electrolux ist ein problemloser Alleskönner. Auf einfachste Art und Weise lässt sich eine überraschende Anzahl verlockender Gerichte zubereiten. Kein Wunder, dass der Convectair E von Electrolux der meistverkaufte Backofen der Schweiz ist.

# Electrolux

Qualität, die sich herumspricht.

Electrolux Küche + Klima AG  
 Badenerstrasse 587, 8048 Zürich, Tel. 01/52 22 00

# Wir planen und bauen.



Hochhaus-Fassade  
renoviert durch vorge-  
hängte, einbrenn-  
lackierte Leichtmetall-  
Fassadenverkleidung.

GLISSA AG  
Glas- und Metallbau  
CH-8201 Schaffhausen  
Telefon 053/5 92 31  
Telex 76 347



*Ihr Partner mit Profil; Ihr Partner für Profile.*





## Die Bodenplatte PAVATEX MDF: druckfest für hohe Ansprüche

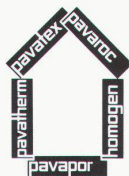
PAVATEX MDF, die neue Art Holz, gibt es jetzt auch als Verlegeplatte. Montagefertig ausgerüstet mit Nut und Kamm für absolut fugendichte Böden, bei denen die Belastung durch Einrichtungsgegenstände besonders ins Gewicht fällt. Denn die hochverdichteten Faserplatten zeichnen sich durch eine sehr hohe Belastbarkeit aus.

Als natürlicher Baustoff mit allen Vorzügen von Holz wirken

PAVATEX MDF Verlegeplatten trittschalldämmend, klimaregulierend und sind zudem gute Wärmeisolierer. Dank der Nut und Kamm-Verbindung der Platten ist die Montage sehr einfach und zeitsparend; die Fugen werden plan und dicht.

Überall, wo Böden dauernd beansprucht und stark belastet werden, sind PAVATEX MDF Verlegeplatten genau richtig. In Büros, Fabrikations- und Lager-

räumen usw. Als Holzwerkstoff sind sie zudem angenehm zu begehen. Verlangen Sie Muster und Unterlagen.



**Platten  
und Systeme  
zum Bauen  
und Wohnen**

**pavatex**®

Pavatex AG  
Rigistrasse 8  
6330 Cham  
Tel. 042 / 36 55 68  
Telex 862 157 pava ch

K



# Grössere Stützenabstände bei vorgespannten Flachdecken

Die **STAHLTON Stützstreifen-Vorspannung** ermöglicht es Ihnen, Flachdecken mit grösseren Stützenabständen zu bauen.

Die Reduktion der Stützenszahl bedeutet:

- grössere nutzbare Deckenfläche
- weniger Hindernisse bei der Nutzung der Deckenfläche
- mehr Möglichkeiten bei allfälliger Änderung von Nutzung und Belegung der Deckenfläche

Flachdecken mit STAHLTON Stützstreifen-Vorspannung haben sich bewährt in:

Fabrikationsgebäuden Lagerräumen  
Schulbauten Ausstellungshallen  
Tiefgaragen Parkhäusern

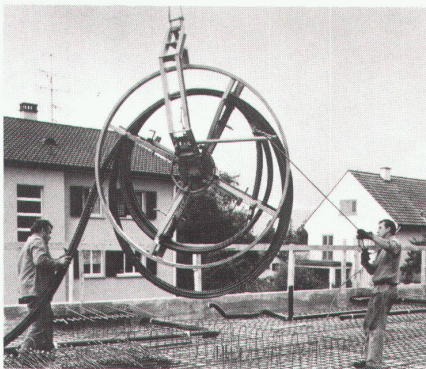
**für Decken mit grossen Spannweiten  
und grossen Belastungen.**

Ein entscheidender Vorteil sind die kleinen Durchbiegungen trotz minimaler Deckenstärke.

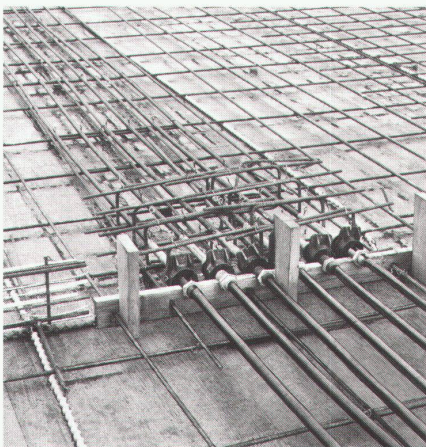
Dem Ingenieur hilft die STAHLTON Stützstreifen-Vorspannung durch die Reduktion der Durchstanzbeanspruchung, und der Bauunternehmer schätzt die einfache Kabelführung und die kleinen Verlegegewichte.

Die kurzen Ausschallfristen ermöglichen einen raschen Baufortschritt.

STAHLTON AG 8034 Zürich Riesbachstr. 57 Tel. 01 - 47 64 00  
Filialen in Bern / Lausanne / Lugano / St. Gallen



Alle Kabel eines Stützstreifens werden miteinander von der Transportbobine abgerollt und verlegt.



Ende eines Betonierabschnittes mit Zwischenabspannstelle der Spannkabel.