

Objektyp: **Advertising**

Zeitschrift: **Werk, Bauen + Wohnen**

Band (Jahr): **69 (1982)**

Heft 5: **Neue Tendenzen in den USA**

PDF erstellt am: **13.09.2024**

Nutzungsbedingungen

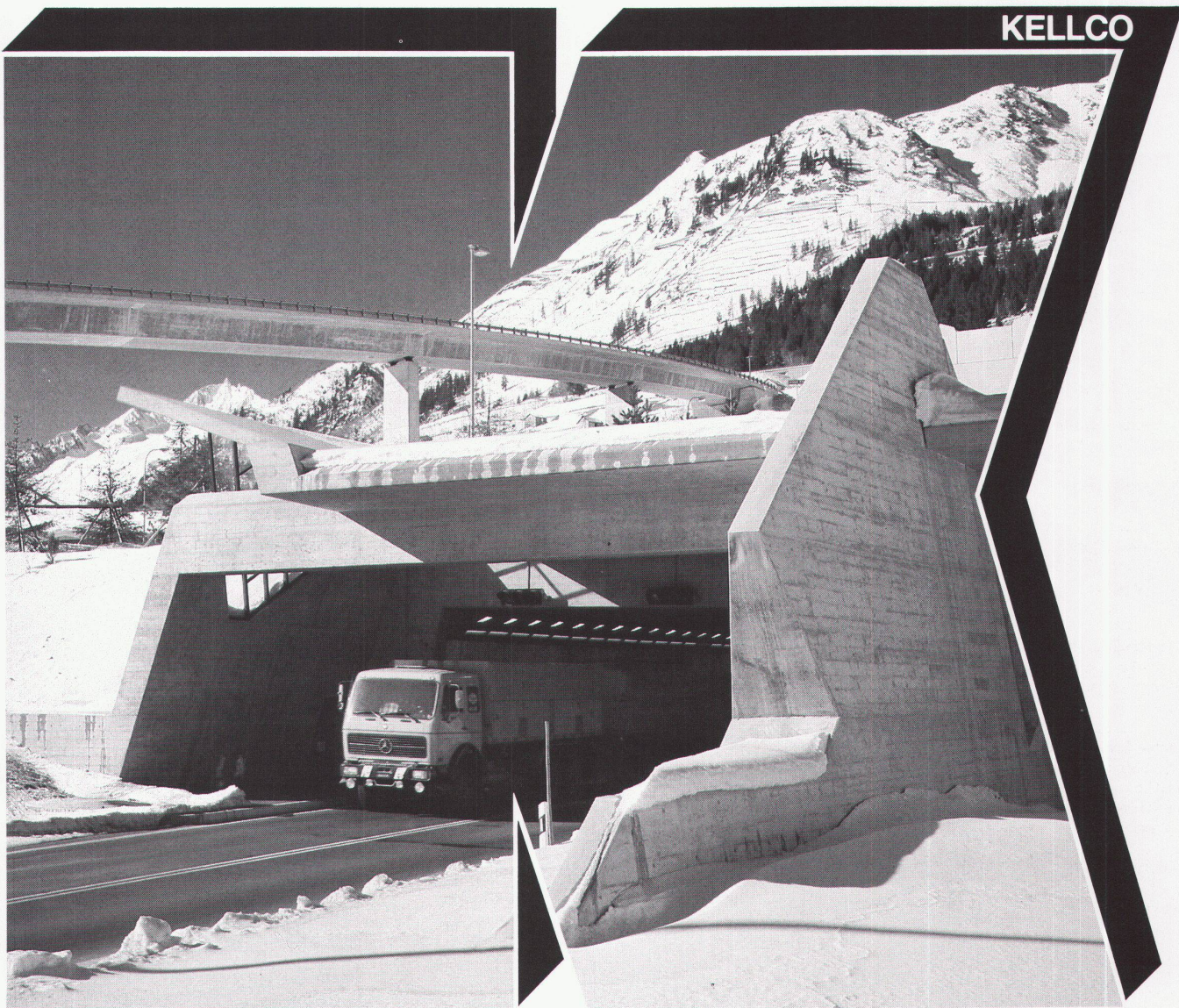
Die ETH-Bibliothek ist Anbieterin der digitalisierten Zeitschriften. Sie besitzt keine Urheberrechte an den Inhalten der Zeitschriften. Die Rechte liegen in der Regel bei den Herausgebern.

Die auf der Plattform e-periodica veröffentlichten Dokumente stehen für nicht-kommerzielle Zwecke in Lehre und Forschung sowie für die private Nutzung frei zur Verfügung. Einzelne Dateien oder Ausdrucke aus diesem Angebot können zusammen mit diesen Nutzungsbedingungen und den korrekten Herkunftsbezeichnungen weitergegeben werden.

Das Veröffentlichen von Bildern in Print- und Online-Publikationen ist nur mit vorheriger Genehmigung der Rechteinhaber erlaubt. Die systematische Speicherung von Teilen des elektronischen Angebots auf anderen Servern bedarf ebenfalls des schriftlichen Einverständnisses der Rechteinhaber.

Haftungsausschluss

Alle Angaben erfolgen ohne Gewähr für Vollständigkeit oder Richtigkeit. Es wird keine Haftung übernommen für Schäden durch die Verwendung von Informationen aus diesem Online-Angebot oder durch das Fehlen von Informationen. Dies gilt auch für Inhalte Dritter, die über dieses Angebot zugänglich sind.



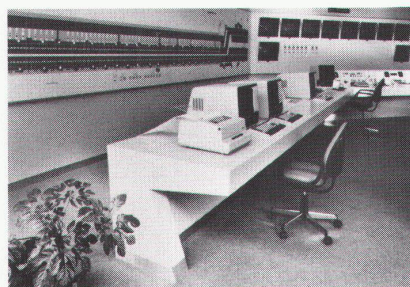
KELLCO-Kunststoffplatten am neuen Gotthard-Strassentunnel! Warum wohl? . . .

. . . weil hinter jeder KELLCO-Kunststoffplatte die Erfahrung von 18,136241 Millionen produzierter Quadratmeter und überdies ein 25jähriges Know-how stehen. (Dies ist ein Grund von vielen!)



Jahrhundertwerke – und der Gotthard-Strassentunnel ist zweifellos eines – schreiben stets Zeitgeschichte. Kluge Köpfe, genaueste Zielvorstellungen sowie richtungsweisende Technologien bilden seit eh und je die Basis für berühmte Baudokumente. Dies war auch ein Grund, weshalb Planer und Realisatoren der hochmodernen Über-

wachungszentralen des Gotthard-Strassentunnels auf zukunftsorientierte Partner und bewährte Produkte vertrauten. Z.B. auf KELLCO – die meistverwendete Kunststoffplatte der Schweiz.



Wand- und Pult-Abdeckungen aus KELLCO in der Überwachungszentrale Airolo.

KELLCO

Die Sicherheit eines kompetenten Schweizer Partners

KELLER + CO AG
5313 Klingnau
Tel. 056 / 45 27 71
Telex 56744

Ich möchte mehr wissen über:

KELLCO und KELLCO-Spezialprodukte

das ganze Produkte-Programm von NOVOPAN und KELLER

Name / Vorname _____

Strasse _____

PLZ / Ort _____

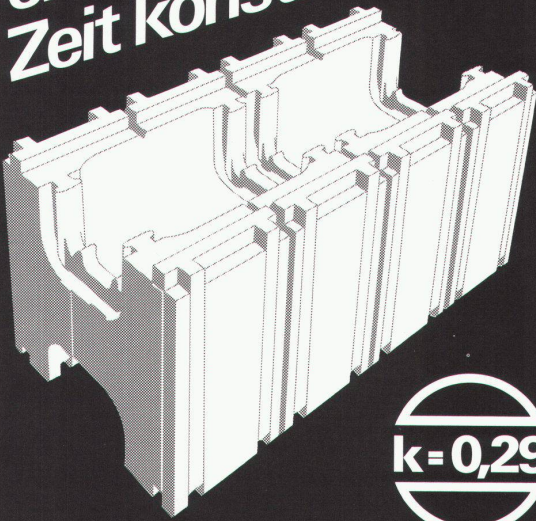
Beruf _____

Coupon einsenden an:
KELLER + CO AG
5313 Klingnau
B+W

Der bewährte

ISORAST

Energiedämmstein
ist für unsere
energiebewusste
Zeit konstruiert



k=0,29

Das ISORAST-Bausystem stützt sich auf Schalungselemente aus extra hartem Styropor (F) der BASF, die mit Beton gefüllt werden.

Mit dem ausserordentlichen k-Wert von 0,29 (W/m² K) steht ISORAST an der Spitze.

ISORAST

rasches Bauen
einfaches Bauen
sicheres Bauen
wirksames Bauen

Wenn Sie die Chance nicht verpassen wollen, ISORAST kennenzulernen, schicken Sie uns nachstehenden Coupon ein!

Name _____ WS

Vorname _____

Adresse _____

PLZ/Ort _____

Telefon _____

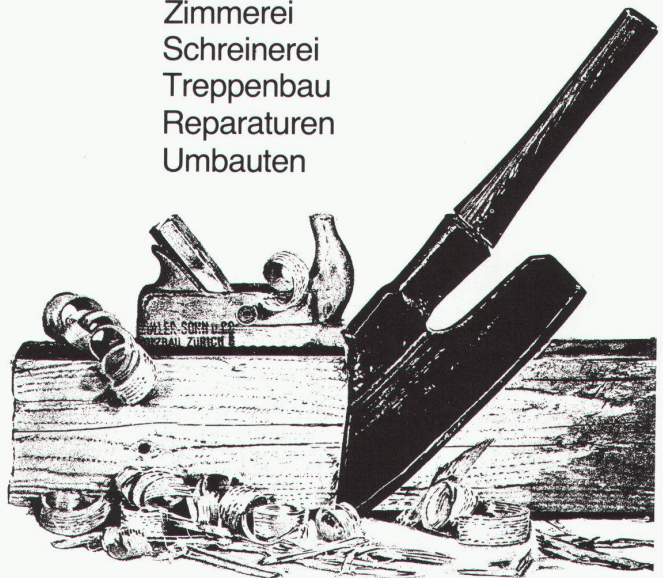
Planer Bauherr Unternehmer

ISORAST AG, Mühlfeld 3, 6018 Buttisholz
Telefon 045-57 16 26

MS

**Holz- und
Innenausbau**

Zimmerei
Schreinerei
Treppenbau
Reparaturen
Umbauten



Müller Sohn + Co

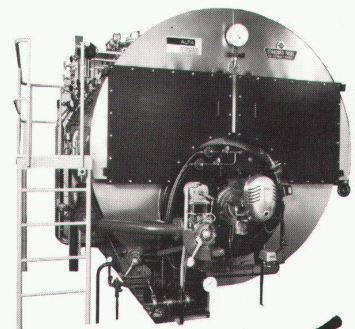
Wehntalerstrasse 17, 8057 Zürich

01/361 16 14

**EIN STANDARD-
DAMPFKESSEL
VON
ALFA.**

Dreizugkessel
von 400 kg/h
bis 25 000 kg/h

Heissölkessel
von 150 kW
bis 7200 kW



ALFA

ALFA INGENIEURBÜRO AG · CH 4310 RHEINFELDEN
WEIDENWEG 12 · TELEFON 061 87 65 25

Über
Dampf-
kessel gibt
es noch ein biss-
chen mehr zu sagen.
Bitte senden Sie mir
Unterlagen.

Firma _____

Name _____

Strasse _____

PLZ, Ort _____

Ausfüllen, ausschneiden und einsenden an:
ALFA INGENIEURBÜRO AG · WEIDENWEG 12 · 4310 RHEINFELDEN

Lee 464 014 82