

Objektyp: **Advertising**

Zeitschrift: **Werk, Bauen + Wohnen**

Band (Jahr): **69 (1982)**

Heft 7/8: **Ernst Gisel**

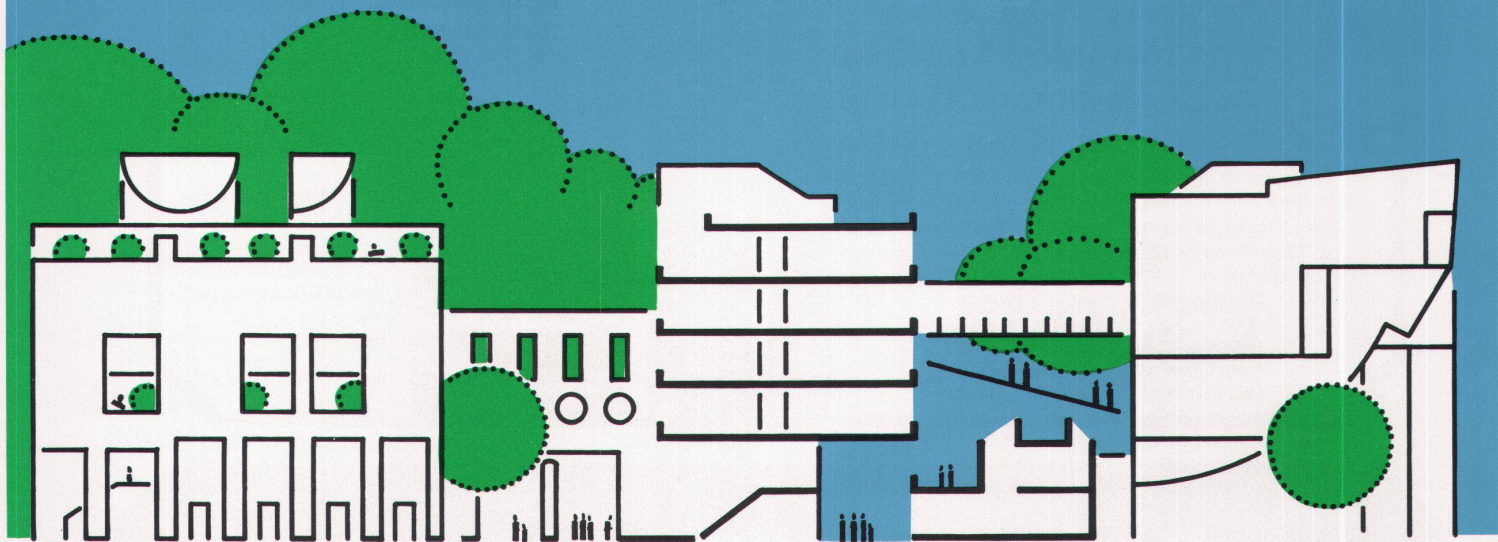
PDF erstellt am: **13.09.2024**

### **Nutzungsbedingungen**

Die ETH-Bibliothek ist Anbieterin der digitalisierten Zeitschriften. Sie besitzt keine Urheberrechte an den Inhalten der Zeitschriften. Die Rechte liegen in der Regel bei den Herausgebern. Die auf der Plattform e-periodica veröffentlichten Dokumente stehen für nicht-kommerzielle Zwecke in Lehre und Forschung sowie für die private Nutzung frei zur Verfügung. Einzelne Dateien oder Ausdrucke aus diesem Angebot können zusammen mit diesen Nutzungsbedingungen und den korrekten Herkunftsbezeichnungen weitergegeben werden. Das Veröffentlichen von Bildern in Print- und Online-Publikationen ist nur mit vorheriger Genehmigung der Rechteinhaber erlaubt. Die systematische Speicherung von Teilen des elektronischen Angebots auf anderen Servern bedarf ebenfalls des schriftlichen Einverständnisses der Rechteinhaber.

### **Haftungsausschluss**

Alle Angaben erfolgen ohne Gewähr für Vollständigkeit oder Richtigkeit. Es wird keine Haftung übernommen für Schäden durch die Verwendung von Informationen aus diesem Online-Angebot oder durch das Fehlen von Informationen. Dies gilt auch für Inhalte Dritter, die über dieses Angebot zugänglich sind.



Wir danken Architekt Ernst Gisel für die gute Zusammenarbeit  
an diesem anspruchsvollen Bauprojekt! –  
Als Auftraggeber sind wir beeindruckt von der Präzision der  
Pläne und der Sorgfalt der Bearbeitung bis ins Detail. –

# Stadelhofer Passage

**markante Wohn- und Geschäftsbauten  
im Zürcher Bellevue-Quartier**



## Spaltenstein

SPALTENSTEIN AG IMMOBILIEN  
LIEGENSCHAFTENVERWALTUNG  
SIEWERDTSTRASSE 8, 8050 ZÜRICH  
TELEFON 01 316 13 31

LIEGENSCHAFTEN

LIEGENSCHAFTENVERWALTUNG

BERATUNG UND VERKAUF

PROJEKTENTWICKLUNG



**Neubau oder Umbau -  
bei jedem Grundriss  
heisst die richtige Lösung:  
Spindeltreppen von Naegeli-Norm**

Die einzigartige Typenvielfalt ermöglicht eine breite Anwendungspalette, die enorme architektonische Gestaltungsfreiheiten offen lässt. Der Einbau ist auf kleinsten Grundrissen möglich. Spindeltreppen von Naegeli-Norm für Einfamilienhäuser, Wohn-, Verwaltungs- und Industriebauten.

**naegeli-norm**

Naegeli-Norm AG      Betonelemente  
8401 Winterthur      Telefon 052 36 14 64



**Unser Planungspaket für  
Architekten und Baufachleute:**

Wir bieten Ihnen umfassende Planungs- und Anschauungsunterlagen für Sie und Ihre Bauherren.

- Unsere Produkte-Ausstellung in Winterthur-Rätterschen
- Das Zeigebuch mit 60 Beispielen (10 Tage zur Ansicht)
- Die Broschüre mit dem gesamten Verkaufsprogramm
- Planungskatalog im Massstab 1:20

**13. fachmesse für Umbau + Neubau  
altbaumodernisierung**

Ausstellungshallen Allmend  
2.-6. September 1982



**luzern**



Öffnungszeiten 9-18 Uhr  
Sonntag 10.00-18.00 Uhr  
Ausstellungssekretariat:  
Postfach 343, 8026 Zürich

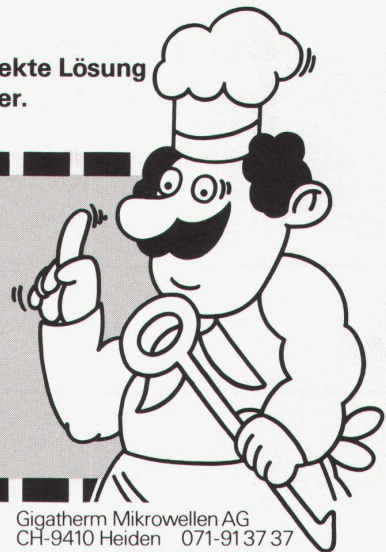
**Die «Chef-Koch-Stellvertreter» bringen die klar kalkulierbare Rendite  
in jede professionelle Küche: *giga*therm**



**Mikrowellenapparate *giga*therm  
für das Gastgewerbe.**

- 5 Grund-Typen im Baukasten-System
- 5 abgestufte Mikrowellen-Leistungs-Klassen
- Hochleistungsgeräte mit optimalem Mikrowellen-Wirkungsgrad
- Bewährte Schweizer Qualität
- Perfekte Service-Organisation, Langzeitgarantie und kostenlose Anwenderberatung

***giga*therm : die rundum perfekte Lösung  
für jeden Mikrowellen-Anwender.**



**EINTAUSCH-TEST  
COUPON**

- Ja, wir wollen einen «Chef-Koch-Stellvertreter» GRATIS in unserer Küche prüfen und testen.
- Wir wollen eine Eintauschofferte.

Rufen Sie uns an, damit wir den Aufgabenbereich festlegen und exakt das richtige Gerät auswählen können.

Name/Vorname: \_\_\_\_\_

Betrieb: \_\_\_\_\_

Strasse: \_\_\_\_\_ Tel.: \_\_\_\_\_

PLZ/Ort: \_\_\_\_\_

(Einsenden an: Gigatherm Mikrowellen AG, 9410 Heiden)

***giga*therm**

Gigatherm Mikrowellen AG  
CH-9410 Heiden 071-913737