

# Alfred Roth : Neuere Arbeiten

Autor(en): **A.R.**

Objektyp: **Article**

Zeitschrift: **Werk, Bauen + Wohnen**

Band (Jahr): **70 (1983)**

Heft 5: **Alfred Roth : Engagement für eine architektonische Kultur : zum 80. Geburtstag = Alfred Roth : engagement pour une culture architecturale : sur son 80ème anniversaire = Alfred Roth : engagement for a architectural culture : on his 80th birthday**

PDF erstellt am: **13.09.2024**

Persistenter Link: <https://doi.org/10.5169/seals-53477>

## **Nutzungsbedingungen**

Die ETH-Bibliothek ist Anbieterin der digitalisierten Zeitschriften. Sie besitzt keine Urheberrechte an den Inhalten der Zeitschriften. Die Rechte liegen in der Regel bei den Herausgebern.

Die auf der Plattform e-periodica veröffentlichten Dokumente stehen für nicht-kommerzielle Zwecke in Lehre und Forschung sowie für die private Nutzung frei zur Verfügung. Einzelne Dateien oder Ausdrucke aus diesem Angebot können zusammen mit diesen Nutzungsbedingungen und den korrekten Herkunftsbezeichnungen weitergegeben werden.

Das Veröffentlichen von Bildern in Print- und Online-Publikationen ist nur mit vorheriger Genehmigung der Rechteinhaber erlaubt. Die systematische Speicherung von Teilen des elektronischen Angebots auf anderen Servern bedarf ebenfalls des schriftlichen Einverständnisses der Rechteinhaber.

## **Haftungsausschluss**

Alle Angaben erfolgen ohne Gewähr für Vollständigkeit oder Richtigkeit. Es wird keine Haftung übernommen für Schäden durch die Verwendung von Informationen aus diesem Online-Angebot oder durch das Fehlen von Informationen. Dies gilt auch für Inhalte Dritter, die über dieses Angebot zugänglich sind.



## Neuere Arbeiten

Im Verlaufe der letzten zehn Jahre hat sich Alfred Roth ausser mit dem Schulbau in Kuwait mit anderen, z.T. umfangreichen Bauaufgaben befasst. Da sind zunächst die Umbauten und Erweiterungen des Hauptgebäudes der ETH und des Naturwissenschaftlichen Instituts an der Sonneggstrasse. Die ersteren umfassten die vollständige Erneuerung des Auditorium Maximum (s. Abb.) und der vier Hörsäle links und rechts der zentralen Halle sowie die Erneuerung und wesentliche Erweiterung der Hauptbibliothek (s. Abb.). Das Naturwissenschaftliche Institut erfuhr eine komplette innere Reorganisation und eine Erweiterung, die eine aussen sichtbare Aufstockung notwendig machte.

Die anderen Projekte betreffen

Aufgaben für verschiedene Zwecke ausschliesslich in arabischen Ländern. Zu erwähnen sind das schöne, leider nicht zur Ausführung gelangte Projekt für den Verwaltungsbau der Bahrain National Oil Company 1977 (s. Abb.), den Vorschlag für eine grosse Wohnbebauung mit Shopping-Center im Emirat Ajman 1977 (noch nicht ausgeführt) und das Projekt für ein Hotel mit Parkierungsgarage 1980 (nicht ausgeführt). Für die neue Stadt Abu Nuseir für 35 000 Einwohner, 12 km nördlich von Amman, Jordanien, wurden die insgesamt 14 Schulhäuser bearbeitet, jedes mit anderer topografischer Lage, da das Gesamtgelände recht bewegt ist, ferner das religiöse Hauptzentrum mit einer Moschee, einer Koranschule und einem Mehr-

zwecksaal. Mit dem Bau der 6 Schulhäuser der ersten Bauetappe der Stadt, begonnen im Sommer letzten Jahres, ist demnächst zu rechnen. Die Realisierung des Gesamtprojektes betreut die «Housing Corporation», eine staatliche Institution, die sich schon vorher mit dem Bau preisgünstiger Wohnungen befasst hat. Für die Planung der neuen Stadt einschliesslich aller Hochbauten zeichnen Schindler+Schindler Arch.- & Ing.-Büro, Zürich, und Prof. Alfred Roth verantwortlich. Die in Amman ansässige Firma Al-Muhandis Al-Arabi wirkt als Verbindungsglied. Die gesamte Infrastruktur der Stadt wurde von Spezialfirmen ebenso schweizerischer Herkunft bearbeitet.

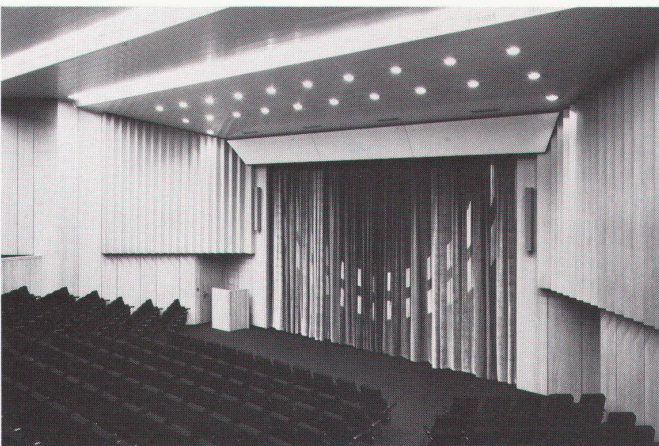
A.R.



1



2



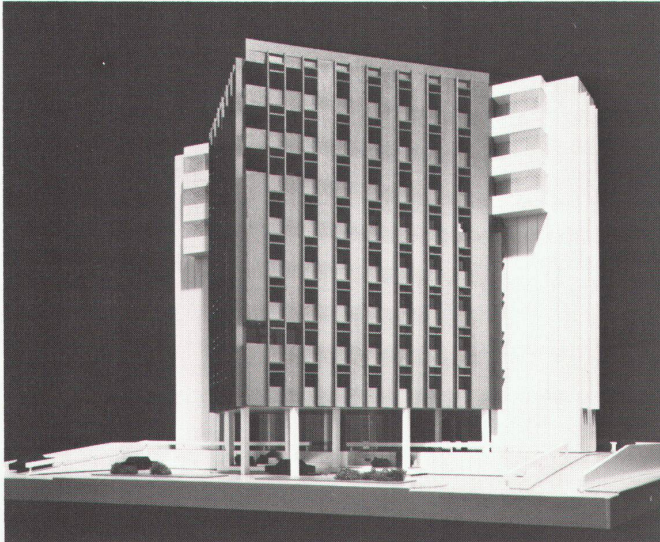
3

1 Naturwissenschaftliche Abteilung der ETH Zürich, Umbau und Aufstockung, 1966/71 / Département des sciences physiques et naturelles à l'ETH de Zurich, transformation et surélévation, 1966/71 / Science Division of the Swiss Federal Institute of Technology, Zurich, reconstruction and extension, 1966/71

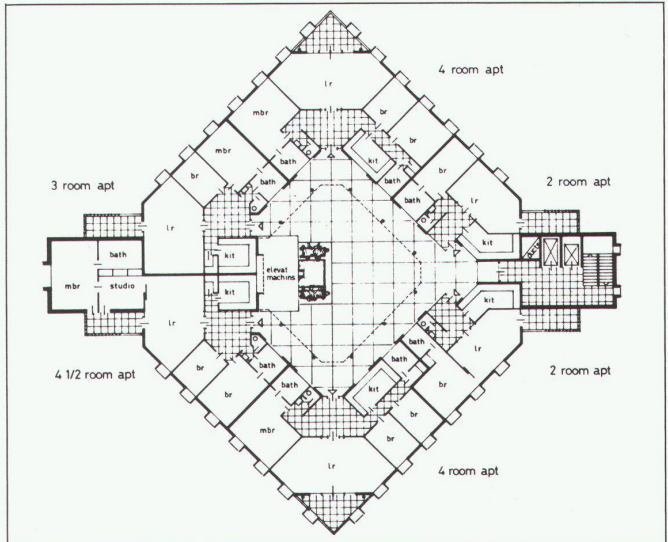
2 Umbau und Neuorganisation der Bibliothek der ETH Zürich, 1968/74, neue Leseräume mit Galerie / Transformation et réorganisation de la bibliothèque à l'ETH de Zurich, 1968/74, nouvelles salles de lecture avec galerie / Reconstruction and reorganization of the library of the Swiss Federal Institute of Technology, Zurich, 1968/74, new reading-rooms with gallery

3 Umbau des Auditorium Maximum der ETH Zürich, 1970/71, Vorhang von Elsi Giauque / Transformation du grand auditorium de l'ETH de Zurich, 1970/71, rideau d'Elsi Giauque / Reconstruction of the Auditorium Maximum of the Swiss Federal Institute of Technology, Zurich, 1970/71, curtain by Elsi Giauque

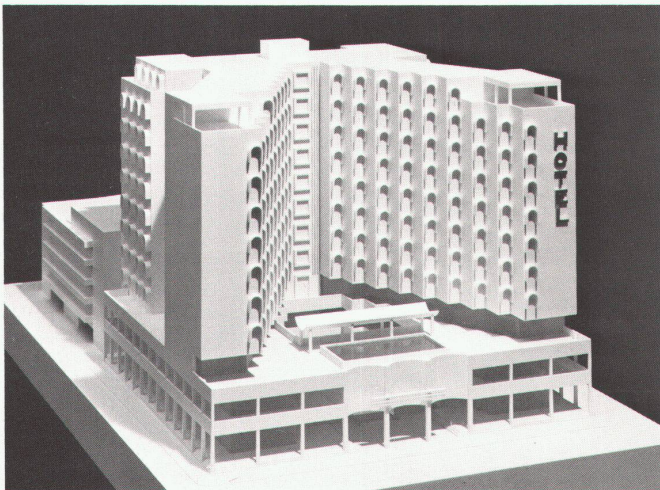




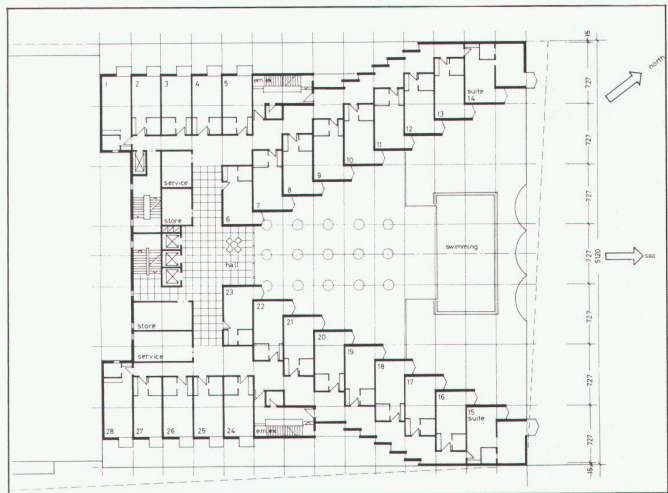
4



5



6



7



8

4 5  
Verwaltungsbau der Bahrain National Oil Company, 1977, Hauptkörper aus Aluminium, seitliche Vertikalkörper aus Marmor, Modell und Grundriss Wohngeschoss / Immeuble administratif de la Bahrein National Oil Company, 1977, aile principale en aluminium, volumes verticaux latéraux en marbre; maquette et plan de l'étage d'habitat / Office building of the Bahrain National Oil Company, 1977, main volume of aluminium, lateral vertical volumes of marble, model and plan of residence floor

6 7  
Hotel mit Shopping-Center in Kuwait, 1980, die 220 Gästezimmer haben Sicht auf das Meer, Parkierung für 320 Wagen, Modell und Grundriss / Hôtel avec centre commercial à Kuwait, 1980. Les 220 chambres ont vue sur la mer, parking pour 320 voitures; maquette et plan / Hotel with shopping center in Kuwait, 1980; the 220 rooms enjoy a view over the sea, parking for 320 cars, model and plan

8  
Neue Stadt Abu Nuseir, Jordanien, 1978/81, Ausschnitt aus dem Gesamtmodell, seit August 1982 in Ausführung, Partner: Schindler+Schindler, Zürich, und Alfred Roth / Nouvelle ville d'Abu Nuseir, Jordanie, 1978/81, vue partielle de la maquette générale; en voie de réalisation depuis août 1982; Schindler+Schindler, Zurich, et Alfred Roth associés / New city of Abu Nuseir, Jordan, 1978/81, detail of general model, under construction since August 1982, partners: Schindler+Schindler, Zurich, and Alfred Roth