

**Zeitschrift:** Werk, Bauen + Wohnen  
**Herausgeber:** Bund Schweizer Architekten  
**Band:** 71 (1984)  
**Heft:** 9: Madrid

## Werbung

### Nutzungsbedingungen

Die ETH-Bibliothek ist die Anbieterin der digitalisierten Zeitschriften. Sie besitzt keine Urheberrechte an den Zeitschriften und ist nicht verantwortlich für deren Inhalte. Die Rechte liegen in der Regel bei den Herausgebern beziehungsweise den externen Rechteinhabern. [Siehe Rechtliche Hinweise.](#)

### Conditions d'utilisation

L'ETH Library est le fournisseur des revues numérisées. Elle ne détient aucun droit d'auteur sur les revues et n'est pas responsable de leur contenu. En règle générale, les droits sont détenus par les éditeurs ou les détenteurs de droits externes. [Voir Informations légales.](#)

### Terms of use

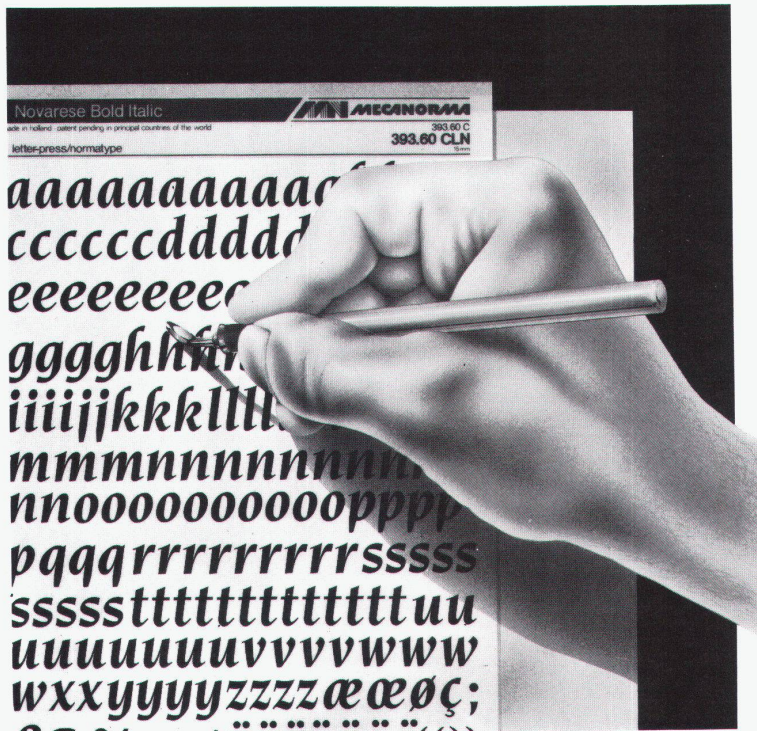
The ETH Library is the provider of the digitised journals. It does not own any copyrights to the journals and is not responsible for their content. The rights usually lie with the publishers or the external rights holders. [See Legal notice.](#)

**Download PDF:** 03.04.2025

**ETH-Bibliothek Zürich, E-Periodica, <https://www.e-periodica.ch>**

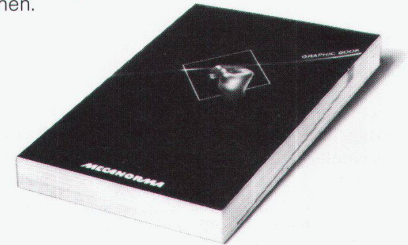
# Jetzt sind es schon 400 Schriftfamilien...

... denn ca. 100 Neuheiten bereichern das neue MECANORMA GRAPHIC BOOK Nr. 11.



8 Gründe sprechen für MECANORMA-Arbeitsprodukte:

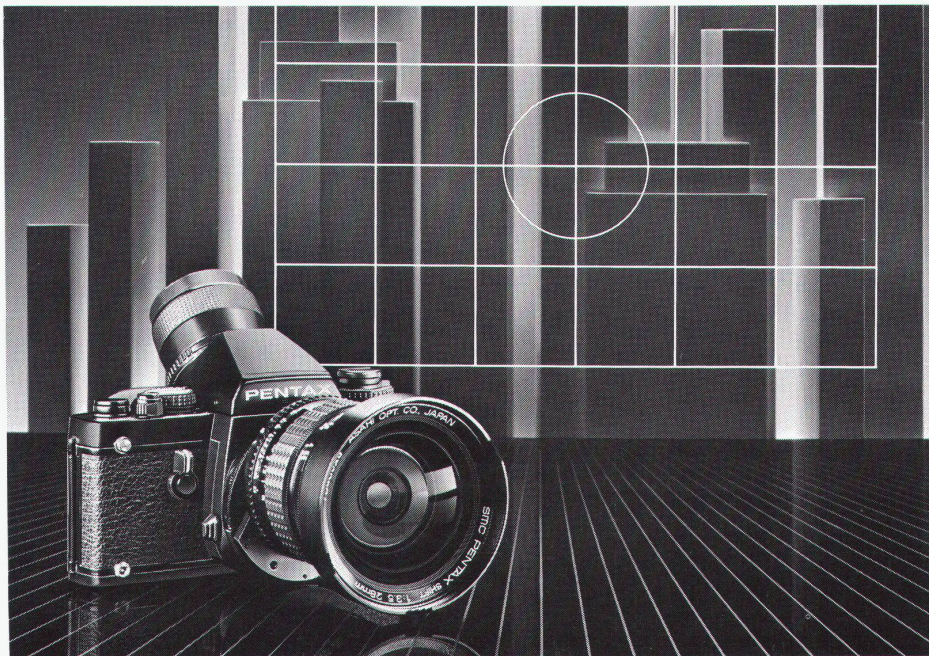
- perfekte Randschärfe
- 100%ige Deckkraft
- Schutz durch silikonisiertes Deckblatt
- speziell entwickelter und erprobter Klebstoff, der unerwünschtes Abreiben verhindert
- Letterpress-Bogen auch halbformatig verwendbar
- exklusiv: Anreibekarten in besonders handlichem Format
- und natürlich die grosse Auswahl
- eine spürbare Einsparung dank mehr Buchstaben, Zahlen und Zeichen.



**MECANORMA**  
die rechte Hand des Profis.

Generalvertretung für die Schweiz: Rexel Signa AG,  
Flughofstrasse 50, 8152 Glattbrugg, Telefon 01/810 66 71

# Lässt sich massschneiden.



Im Bild Pentax LX mit Sucherbasis FB-1, Lupensucher FD-1 mit Dioptrienausgleich, Gitter-Mattscheibe und SMC-Pentax Shift-Objektiv 28 mm/3,5 z.B. für Architekturaufnahmen.

Die Pentax LX ist eine Systemkamera und bietet deshalb sämtliche An- und Ausbaumöglichkeiten. Sie lässt sich gezielt auf eine Spezialaufgabe hin zusammenstellen. Richtiggehend massschneiden und zuschneiden auf individuelle Bedürfnisse.

#### Die Vorteile der Systemkamera.

Sie haben die Wahl zwischen 8 auswechselbaren Suchern (z.B. Dioptrienkorrektur, Lupensucher, Schacht-sucher etc.) und 12 verschiedenen Mattscheiben (z.B. mit eingravierten Skalen, Gittern etc.). So bewältigen Sie alle Spezialaufgaben (Mikro-, Makro-, Tier-, Architekturfotografie etc.). Aus über 50 Objektiven können Sie das für Ihre Aufgabe Richtige auswählen. Insgesamt sind es über 200 Zubehörteile.

#### Hart im Nehmen.

Gegenüber allen andern System-Kameras ist die Pentax LX leichter, kleiner und handlicher. Dabei aber besonders robust und zuverlässig, dank dem stabilen Spritzgussgehäuse aus spezieller Aluminiumlegierung und der verstärkten Gehäusekappe. Auch bei Batterieausfall funktionieren alle Verschlusszeiten von 1/2000" bis 1/75" manuell, mechanisch. Zeitautomatik mit Bereich von 1/2000 Sek. bis 2 Min. 5 Sek. Der Titanium-Schlitzverschluss ist auch in extremen Temperaturbereichen funktionssicher.

#### Exaktes Belichtungssystem.

Die IDM-Belichtungsmessung auf der Filmebene berücksichtigt jede Lichtveränderung auch während der Aufnahme, also während der Reflexspiegel hochgeklappt ist.

#### Einsatzgebiet unbeschränkt.

Eine Pentax LX ist das ideale Arbeitsgerät für Wissenschaftler, Architekten, Expeditionsteilnehmer etc. Aber auch für den ernsthaften Amateur ist die Pentax LX die Ideallösung, da sie ihm das Beste bietet, ohne ihm eine spätere Ausbaumöglichkeit zu verstellen.

Verlangen Sie im Fotofachgeschäft oder direkt bei uns den ausführlichen Prospekt.

PENTAX (Schweiz) AG  
Postfach 2235  
8305 Dietlikon



# Die Pentax LX.