

# **Moma-Vergrößerung : das Museum für Moderne Kunst, Galerie-Ausbau und Wohnturm-Neubau, New York, 1984 : Architekten : Cesar Peili und Partner**

Autor(en): **C.P.**

Objektyp: **Article**

Zeitschrift: **Werk, Bauen + Wohnen**

Band (Jahr): **72 (1985)**

Heft 1/2: **Positionen heute : Geschichte(n) für die Zukunft = Positions  
d'aujourd'hui : histoire(s) pour l'avenir = Positions today :  
tomorrow's (Hi)story**

PDF erstellt am: **12.07.2024**

Persistenter Link: <https://doi.org/10.5169/seals-54716>

## **Nutzungsbedingungen**

Die ETH-Bibliothek ist Anbieterin der digitalisierten Zeitschriften. Sie besitzt keine Urheberrechte an den Inhalten der Zeitschriften. Die Rechte liegen in der Regel bei den Herausgebern.

Die auf der Plattform e-periodica veröffentlichten Dokumente stehen für nicht-kommerzielle Zwecke in Lehre und Forschung sowie für die private Nutzung frei zur Verfügung. Einzelne Dateien oder Ausdrucke aus diesem Angebot können zusammen mit diesen Nutzungsbedingungen und den korrekten Herkunftsbezeichnungen weitergegeben werden.

Das Veröffentlichen von Bildern in Print- und Online-Publikationen ist nur mit vorheriger Genehmigung der Rechteinhaber erlaubt. Die systematische Speicherung von Teilen des elektronischen Angebots auf anderen Servern bedarf ebenfalls des schriftlichen Einverständnisses der Rechteinhaber.

## **Haftungsausschluss**

Alle Angaben erfolgen ohne Gewähr für Vollständigkeit oder Richtigkeit. Es wird keine Haftung übernommen für Schäden durch die Verwendung von Informationen aus diesem Online-Angebot oder durch das Fehlen von Informationen. Dies gilt auch für Inhalte Dritter, die über dieses Angebot zugänglich sind.

## Moma-Vergrößerung

*Das Museum für Moderne Kunst, Galerie-Ausbau und Wohnturm-Neubau, New York, 1984*

Das Museum für Moderne Kunst begann im Rahmen der Pläne für seinen 50. Geburtstag ein Bauprogramm, das die bestehenden Ausstellungsräumlichkeiten um mehr als das Doppelte der bestehenden Räumlichkeiten erweitern und die Verwaltungsräumlichkeiten massgeblich vergrössern sollte, die Effizienz und Organisation des Museums zu verbessern suchte und den Neubau zusätzlicher Einnahmequellen, wie z.B. der Restaurants und der Buchhandlung, miteinschloss.

Hinzu kam, dass das Museum seine Betriebsdefizite durch den Bau eines Wohnturms im direkt über den Galerieräumen liegenden Baubereich zu beheben suchte. Die Aussenhaut des neuen Turms und Museumgebäudes besteht aus einem komplexen Muster der Mittelpfosten, getöntem Sichtglas und verschiedenen Schattierungen von Bogenwinkel-Scheiben.

Die öffentlichen Räume des neuen Museums sind gegenüber früher grösser und besser organisiert. Die vertikale Erschliessung verläuft primär über eine Serie von Liftblöcken, die sich in einer Glashalle befinden, die einen Blick auf den Garten des Museums, die 54. Strasse und Teile des oberen Manhattan erlaubt.

Die existierende Fassade an der 53. Strasse, die von Philip Goodwin und Edward Durell Stone in den 30er Jahren entworfen wurde, bleibt auch weiterhin das Symbol und der Eingang zum Museum und wahrt so den historischen Bezug zum Rest des Gebäudeblocks. Der neue Anbau und die Glashalle versuchten dabei nicht die bereits existierenden unterschiedlichen Elemente des Museums zu homogenisieren oder zu verwandeln; vielmehr wurden diese neuen Gebäudeteile eingefügt, um funktionalen Anforderungen gerecht zu werden und die einzelnen Teile zu organisieren und zu verbinden, dies immer mit Rücksichtnahme auf die Identifikation mit der Geschichte des Museums. C.P.

①

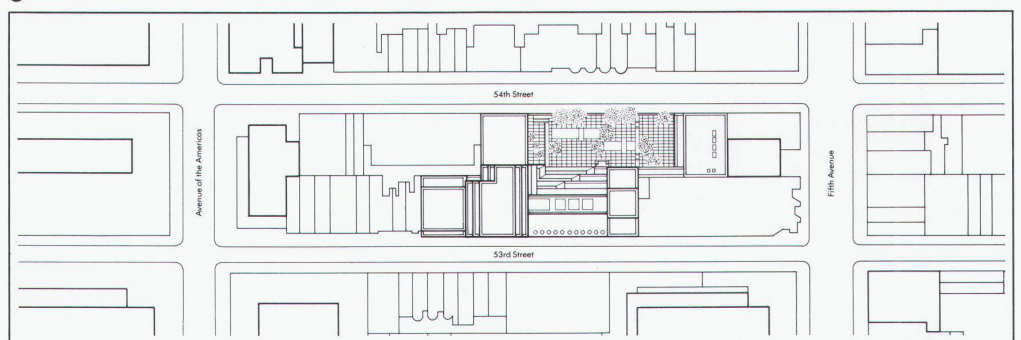
Blick in den Galerie-Anbau

②

Situation



①



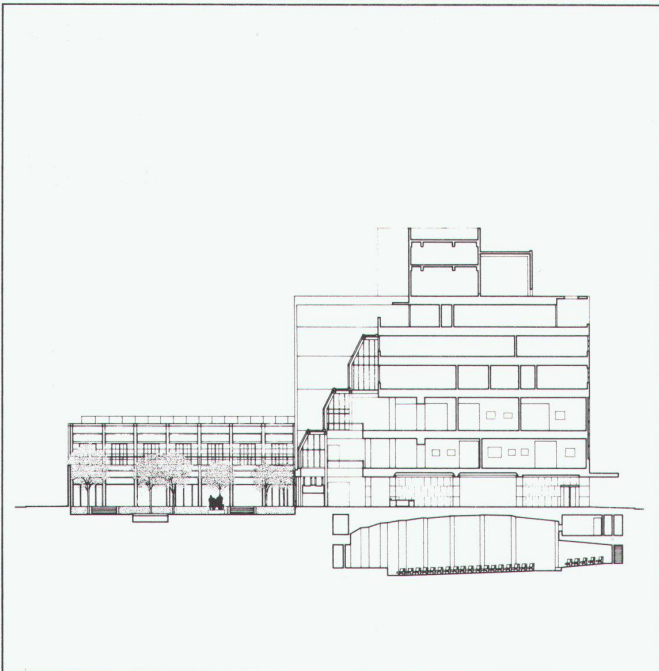
②



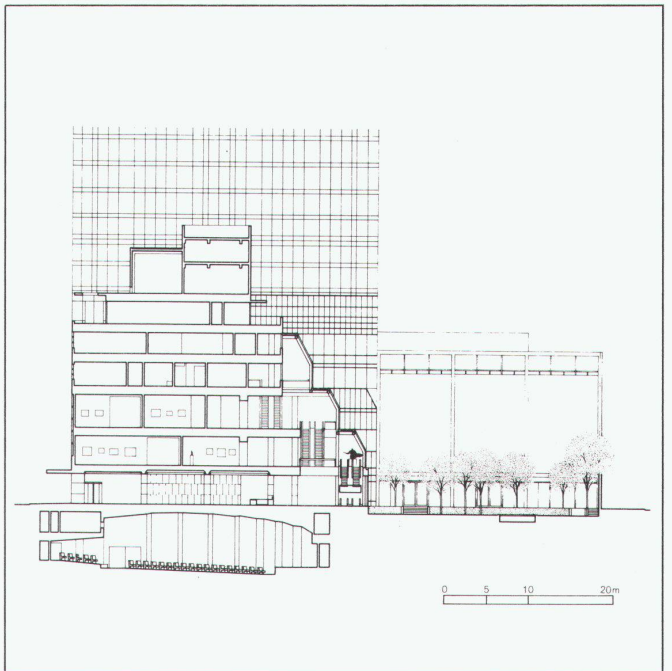
3



4



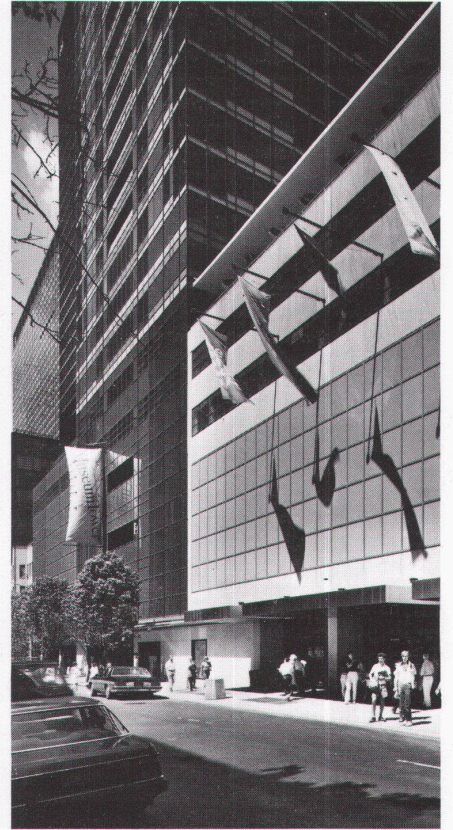
5



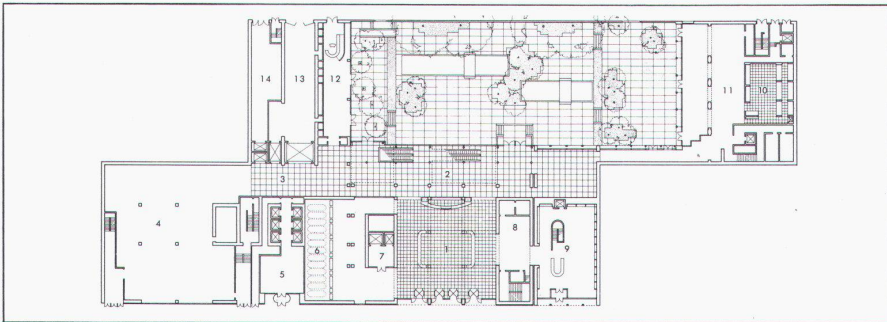
6



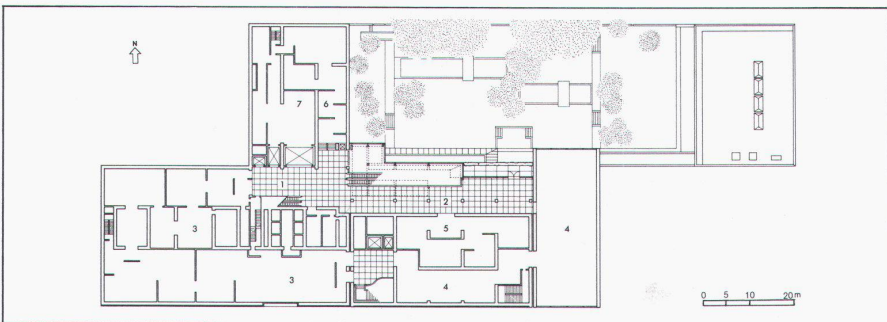
7



8



9



10

3

Der Wohnturm, Blick von der 53. Strasse

4

Der Galerie-Anbau, Ansicht von Nordosten

5

Schnitt, Ansicht von Westen

6

Schnitt, Ansicht von Osten

7

Blick vom Garten auf die Galerie

8

Die bestehende Eingangsfassade aus den 30er Jahren von P. Goodwin und E. D. Stone

9

Erdgeschoss

1 Eingangshalle, 2 Galerie, 3 Lifte, 4 Wechselausstellungen, 5 Wohnturm, Eingang, 6 Garderobe, 7 Angestellten-Réception, 8 Verkauf, 9 Bibliothek, 9 Buchladen, 10 Cafeteria, 11 Restaurant, 12 Réception, 13 Anlieferung, 14 Anlieferung, Wohnturm

10

3. Obergeschoss

1 Lifte, 2 Galerie, 3 Ständige Ausstellung, 4 Wechselausstellung, 5 Zeichnungen, 6 Drucke, 7 Lager

Fotos: Cervin Robinson, New York