

Zeitschrift: Werk, Bauen + Wohnen
Herausgeber: Bund Schweizer Architekten
Band: 72 (1985)
Heft: 3: Alltägliches : Essen und Trinken = Quotidien : manger et boire =
Everyday activities : eating and drinking

Rubrik: Werk-Material : Beilage 11

Nutzungsbedingungen

Die ETH-Bibliothek ist die Anbieterin der digitalisierten Zeitschriften. Sie besitzt keine Urheberrechte an den Zeitschriften und ist nicht verantwortlich für deren Inhalte. Die Rechte liegen in der Regel bei den Herausgebern beziehungsweise den externen Rechteinhabern. [Siehe Rechtliche Hinweise.](#)

Conditions d'utilisation

L'ETH Library est le fournisseur des revues numérisées. Elle ne détient aucun droit d'auteur sur les revues et n'est pas responsable de leur contenu. En règle générale, les droits sont détenus par les éditeurs ou les détenteurs de droits externes. [Voir Informations légales.](#)

Terms of use

The ETH Library is the provider of the digitised journals. It does not own any copyrights to the journals and is not responsible for their content. The rights usually lie with the publishers or the external rights holders. [See Legal notice.](#)

Download PDF: 22.12.2024

ETH-Bibliothek Zürich, E-Periodica, <https://www.e-periodica.ch>

Werk- Material

Eine Bautendokumentation

Ziel des *Werk-Materials* ist es, technische Daten zu vermitteln von Bauten, die zum einen für eine bestimmte Kategorie bezeichnend und zum andern von guter architektonischer Qualität sind, ohne dass es sich aber immer um ausgezeichnete Architektur handeln muss. Wichtig ist, dass man für die eigene Arbeit ausreichende technische Vergleichswerte erhält, und dies von der Grundrissgeometrie über die Flächenwerte bis zu Kostenpositionen und Konstruktion.

Zur Handhabung: Die einzelnen Bauten werden in der gleichen Art, mit den gleichen Grundinformationen vorgestellt, so dass sich Vergleiche anstellen lassen; sie sind zudem mit einer Klassifikation nach Bauarten gekennzeichnet. Die Seiten des *Werk-Materials* sind perforiert, um sie in einem Ordner, nach Bauarten gruppiert, sammeln zu können.

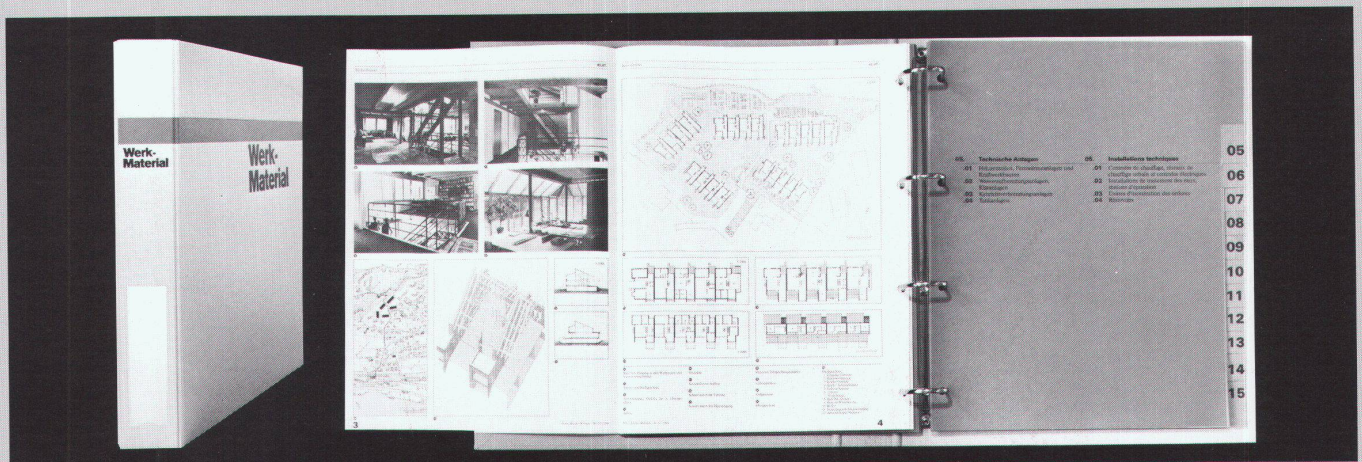
Bestellungen an: Werk AG, Elfenuweg 73, Postfach 269, 3000 Bern 15. 1 Exemplar «Werk-Material»-Sammelordner kostet Fr. 26.-.

Une documentation sur le bâtiment

Le but de *Werk-Material* est de fournir des données techniques sur des bâtiments qui sont d'une part représentatifs d'une certaine catégorie et qui revêtent d'autre part une certaine valeur sur le plan architectural. Il est important que le lecteur puisse disposer de données comparatives pour ses propres réalisations, autant en ce qui concerne la géométrie du plan, les valeurs de surface que l'état des frais et la construction elle-même.

Mode de consultation: les différents bâtiments seront présentés de la même manière et avec les mêmes informations de base, ce qui permettra d'établir des comparaisons; ils seront d'autre part caractérisés selon le type de construction d'après une classification. Les pages de *Werk-Material* sont perforées, de sorte qu'elles pourront être rangées dans un classeur selon les types de construction.

Adressez vos commandes à: Werk AG, Elfenuweg 73, case postale 269, 3000 Berne 15. Prix de l'exemplaire du classeur «Werk-Material» Fr. 26.-.



Bisher erschienen in «Werk, Bauen+Wohnen»

Eigentumswohnungen Rütli, Adliswil, 1. Etappe 01.04/07 Reihenhäuser, Terrassenhäuser Heft Nr. 12/1982 <i>Architekt:</i> Peter Thomann, Adliswil	Reuss-Siedlung, Unterwindisch 01.07 Reihenhäuser Heft Nr. 12/1982 <i>Architekten:</i> Metron- Architektengruppe, Brugg	Habitation, transformation d'une maison rurale, Valençon 01.07 Einfamilienhäuser Heft Nr. 12/1982 <i>Architekt:</i> M. Zufferey, Sierra	Genossenschaftliche Wohnbauten, Zürich 01.02/01 Mehrfamilienhäuser Heft Nr. 12/1982 <i>Architekten:</i> Kuhn+Stahel, Zürich	Alpbetrieb Sogn Carli, Morissen (Lugnez GR) 04.04 Landwirtschaftliche Produktionsanlagen Heft Nr. 3/1983 <i>Architekt:</i> W. Christen, Zürich	Lager- und Servicegebäude Bornhauser AG, Dübendorf 03.01 Lagerhallen Heft Nr. 3/1983 <i>Architekten:</i> Atelier WW, Zürich
Bibliothèque du Pâquis, Genève 02.08 Bibliotheken Heft Nr. 3/1983 <i>Architekt:</i> U. Brunoni, Genève	Solarwohnhaus in Hofstetten SO 01.07 Einfamilienhäuser Heft Nr. 3/1983 <i>Architekt:</i> M. Wagner, Basel	Wohnsiedlung am Aabach, Mönchaltorf 01.07 Reihenhäuser Heft Nr. 6/1983 <i>Architekt:</i> R. Leu, Feldmeilen	Kantonales Arbeits- und Hauswirtschaftsseminar, Gossau SG 02.04 Mittelschulen Heft Nr. 6/1983 <i>Architekt:</i> O. Baumann, St. Gallen	Gartensiedlung Furtal, Zürich-Affoltern 01.02 Mehrfamilienhäuser Heft Nr. 6/1983 <i>Architekt:</i> C. Schelling, Wangen	Appartementhaus in Zürich 01.03 Mehrfamilienhäuser Heft Nr. 9/1983 <i>Architekt:</i> P. Zoelly, Zollikon
Wohnhaus Hofstatt, Kappel SO 01.07 Reihenhäuser Heft Nr. 9/1983 <i>Architekten:</i> B. und J. Fosco- Oppenheim, K. Vogt, Scherz	Ferriesiedlung in Scuol 01.06 Ferienhäuser Heft Nr. 9/1983 <i>Architekt:</i> M. Kasper, Zürich	Kantonale Polizeischule, Ausbildungszentrum, Ittigen 02.03 Berufsschulen Heft Nr. 11/1983 <i>Architekten:</i> Suter+Partner, Bern	Wohnhaus in Basel-Stadt 01.02 Mehrfamilienhäuser Heft Nr. 11/1983 <i>Architekten:</i> M. Alioth+ U. Remund, Basel	Alterswohnheim «Im Ris», Oberleimbach ZH 01.09/08.06 Alters- und Pflegeheime Heft Nr. 11/1983 <i>Architekten:</i> Kuhn+Stahel, Zürich	Wohnsiedlung in Riehen 01.07 Reihenhäuser Heft Nr. 1/2, 1984 <i>Architekt:</i> R. Brüderlin, Riehen
Wohnsiedlung am Tobelweg, Feldmeilen ZH 01.07 Reihenhäuser Heft Nr. 1/2, 1984 <i>Architekt:</i> R. Leu, Feldmeilen	Regionalspital Sitten 08.04 Krankenhäuser Heft Nr. 1/2, 1984 <i>Architekten:</i> I+B, Morisod+Furrer, P. Schmid, R.+J.L. Tronchet	Wohnquartier Bleiche, Worb BE 01.07 Reihenhäuser Heft Nr. 4/1984 <i>Architektengemeinschaft:</i> F. Oswald, H.R. Abbühl/ F. Hubacher	Mehrzweckgebäude Kirchbühl-Ost, Stäfa 12.01 Mehrzweckhallen Heft Nr. 4/1984 <i>Architekt:</i> Pierre Zoelly, Zollikon	Bâtiment de Biologie, Lausanne-Dorigny 02.07 Universitäten Heft Nr. 7/8, 1984 <i>Architekt:</i> Fonso Boschetti, Epalinges	Zollingerheim Forch, Zürich 08.06 Pflegeheime Heft Nr. 7/8, 1984 <i>Architekten:</i> Hertig Hertig Schoch, Zürich
Sportgeschäft Vaucher AG, Bern 06.02 Warenhäuser Heft Nr. 7/8, 1984 <i>Architekten:</i> Atelier 5, Bern	Manessehof, Zürich 01.03 Mehrfamilienhäuser Heft Nr. 10/1984 <i>Architekten:</i> U. Marbach und A. Rüegg, Zürich	Elementarschule, Castaneda 02.02 Primarschulen Heft Nr. 10/1984 <i>Architekt:</i> Max Kasper, Zürich	Amtshaus, Bern 07.01 Gerichtsgebäude Heft Nr. 10/1984 <i>Architekten:</i> Atelier 5, Bern	Landesberufsschule Feldkirch/Vorarlberg 02.03 Berufsschulen Heft Nr. 12/1984 <i>Architekten:</i> N. Schweitzer, H. Mathoi-Streli, Bregenz	Ausbildungszentrum BBC, Werk Oerlikon 03.06/02.03 Industriehallen/ Berufsschulen Heft Nr. 12/1984 <i>Architekt:</i> Prof. J. Schader, Zürich
Versorgungsbetriebe des Kantonsspitals Aarau 08.04 Krankenhäuser Heft Nr. 12/1984 <i>Architekt:</i> Metron, Brugg/Windisch					

Sonderdrucke

Abonnenten von «Werk, Bauen+Wohnen» können zusätzlich Sonderdrucke einzelner Bautendokumentationen bestellen: Preis pro Objekt (2-6 Seiten): Fr. 1.20; Preis pro Versand (Porto, Verpackung usw.): Fr. 6.-
Bestellungen mit Angaben der gewünschten Objekte sind zu richten an:
Werk AG, Elfenauweg 73, Postfach 269, 3000 Bern 15.

Juchhof Zürich



<i>Bauherrschaft</i>	Stadt Zürich/Gesundheits- und Wirtschaftsamt/Hochbauinspektorat
<i>Architekt</i>	W. E. Christen BSA/SIA, in ARGE mit Zweifel+Strickler+Partner, Zürich; Mitarbeiter: M. Weibel
<i>Bauingenieur</i>	Stucki+Hofacker ETH/SIA, Zürich+Cham; Sachbearbeiter: M. Krebs
<i>Andere</i>	Elektroprojekt: GODE AG, Elektroprojektierungen, Zürich; Heizungs-/Lüftungsprojekt: O. Gubser, Ing., Benglen; Sanitärprojekt: F. Kamber AG, Zürich+Steinhausen; Energieberatung: C. U. Brunner Arch. ETH/SIA, Zürich

Entwurfs- und Nutzungsmerkmale

	Personal- wohnhaus	Grossviehstall	Bergescheune	Schweinställe/ Getreidescheune	Einstellhalle/ Werkstätte
Bebaute Fläche	585 m ²	1532 m ²	1152 m ²	2116 m ²	1419 m ²
Geschossfläche (SIA 416, 1141)	1765 m ²	1435 m ²	1331 m ²	1151 m ²	926 m ²
<i>Total Geschossfläche (allseitig umschlossen, überdeckt)</i>		<i>1532 m²</i>	<i>1331 m²</i>	<i>1994 m²</i>	<i>1419 m²</i>
Aussenwandfläche : Geschossfläche	0,58	0,45	1,19	0,85	0,57
Umbauter Raum (SIA 116)	5882 m ³	8719 m ³	12175 m ³	11891 m ³	8808 m ³
Grossvieheinheiten		90			

Projektinformation

Bauliche Gesamtsanierung des stadteigenen Gutsbetriebs. Der Betrieb bewirtschaftet 150 ha auf die ganze Agglomeration vorteiltes Land. Die weitgehende Neuanlage gliedert sich in die Bereiche Verwaltung/Personalunterkünfte/Kostgeberei, Werkstätten/Fahrzeug- und Maschinenpark, Milchwirtschaftsbetrieb mit Grossviehstall und Bergescheune, Schweinezucht- und Mastbetrieb mit 2 Zuchtställen/2 Mastställen, Futter- und Getreidelager mit Mühle. Energieerzeugung mit den betriebseigenen Mitteln Holz und Biogas. (Nach Abbrand der 1. Sanierungsetappe Umbau Bergescheune: Wiederaufbau mit neuem Konzept.)

Konstruktion: Wohnhaus: Zweischalenmauerwerk Backstein, tragende Innenwände Backstein verputzt, Geschossdecken Stahlbeton. Holzsparrndach, Eternit-schiefer. Vorgesetzte Holzbalkone. Stallungen: Plattenfundation und Stützen aus Stahlbeton. Werkstätten, Fassadenbrüstungen: Zweischalenmauerwerk Backstein, Mineralwolle und Kalksandstein. Holzkonstruktion, zum Teil Fachwerk, Welleternitdachhaut. Bergescheune: Tragkonstruktion: Holzleimbinder, Fachwerkträger, Pfettendach. Fassadenelemente: Holz, Diagonalschalungen, Feuerschutz innen: 8 cm Beton.

Raumprogramm: Verwaltung: 4 Büros, Archiv, Sitzungszimmer. Wohnungen: 1×5½ Zimmer, 2×2½ Zimmer, 8 Einzerrzimmer, Küche, Speisesaal, Aufenthaltsraum. Milchwirtschaft: Boxenlaufstall für 90 GVE (80 Kühe, 2 Stiere, Jungvieh- und Abkalbstall), Treibmistsystem, Melkstand, Milchkammer, Lagerräume. Bergescheune: 2000 m³ Heu, 650 m³ Silage, 950 m³ Stroh, 180 m² Keller. Schweinezucht: 5 Abferkelkammern, Eroscenter, Futterküche, Büro Futterlager, Getreidelager und Mühle, Zuchtsauen-/Remontenstall für 60 Einheiten. Schweinemast: 2 Offenfrontställe mit je 10 Laufbuchten für 20 Sauen = 400 MSP. Werkstätten, Einstellräume für Motorfahrzeuge, Maschinen, Saatgut und Düngemittel. Tankstelle und Waschplatz. Biogasanlage und Flüssigmistlager 2×300 m³.

Kosten

Nach BKP, Einzelobjekte	Allgemeine Anlagen	Personal- wohnhaus	Grossviehstall	Bergescheune	Schweinställe/ Getreidescheunen	Einstellhalle/ Werkstätten
1 Vorbereitungsarbeiten	Fr. 226000.-	Fr. 160000.-	Fr. 80000.-	Fr. 91000.-	Fr. 73000.-	Fr. 19000.-
2 Gebäude		Fr. 2186000.-	Fr. 1427000.-	Fr. 1910000.-	Fr. 1910000.-	Fr. 960000.-
3 Betriebseinrichtungen	Fr. 163000.-		Fr. 145000.-	Fr. 140000.-	Fr. 242000.-	Fr. 55000.-
4 Umgebung	Fr. 1099000.-					
5 Baunebenkosten	Fr. 185000.-					
6 Energie	Fr. 526000.-					
9 Ausstattung		Fr. 97000.-				

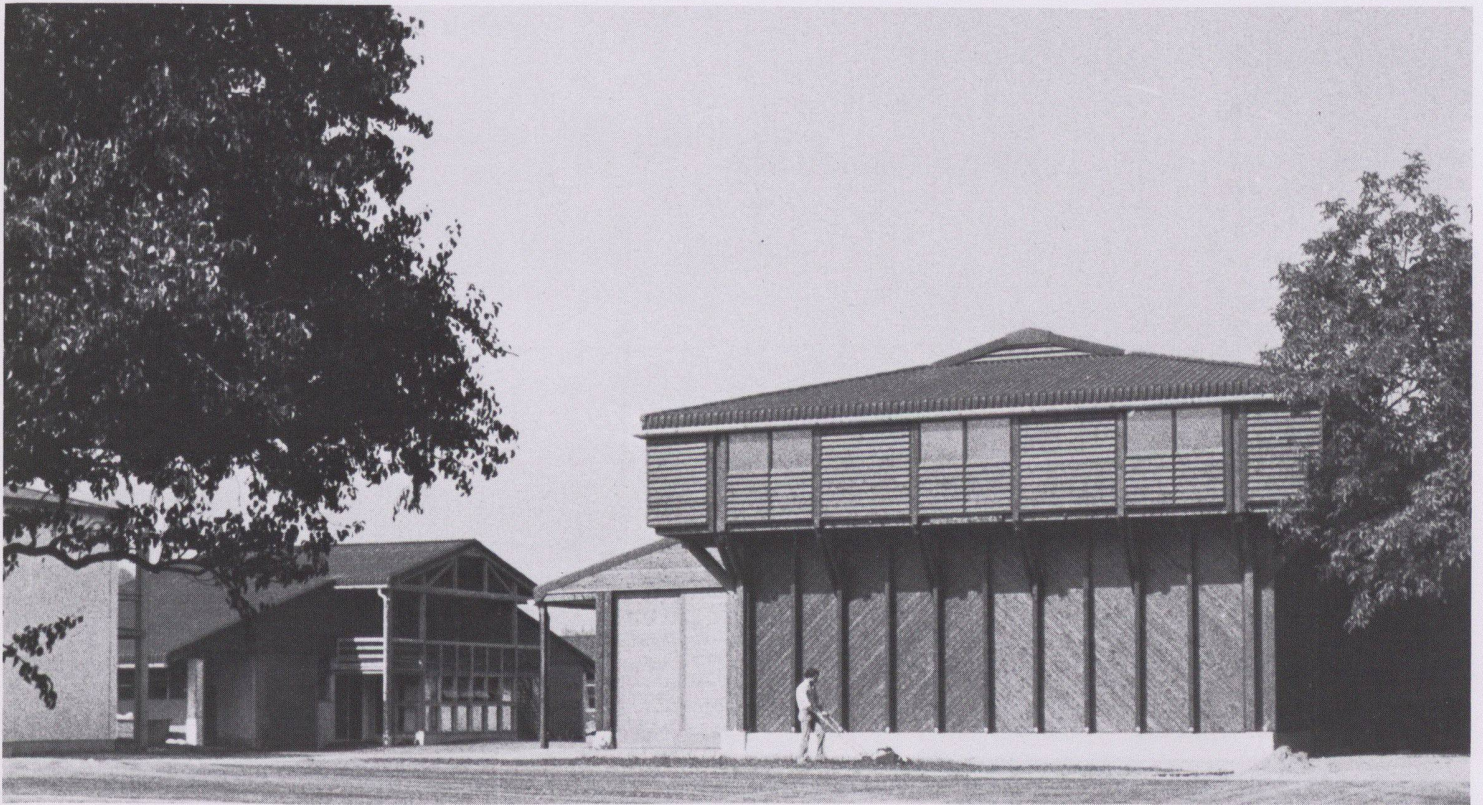
Spezifische Kosten

Kosten/m ² SIA 116	Fr. 371.60	Fr. 163.70	Fr. 105.20	Fr. 157.70	Fr. 109.-
Kosten/m ² Geschossfläche SIA 116 (1.141)	Fr. 1238.50	Fr. 994.40	Fr. 962.40	Fr. 1629.-	Fr. 1036.70

<i>Kostenstand</i>	Zürcher Baukostenindex 1977 = 100 Punkte	April 1983 = 130,1 Punkte ($\frac{2}{3}$ Bauzeit interpoliert)
--------------------	---	--

Bautermine

Baubeginn Februar 1982	Bezug April 1983 bis April 1984	Bauzeit 26 Monate
------------------------	---------------------------------	-------------------



1

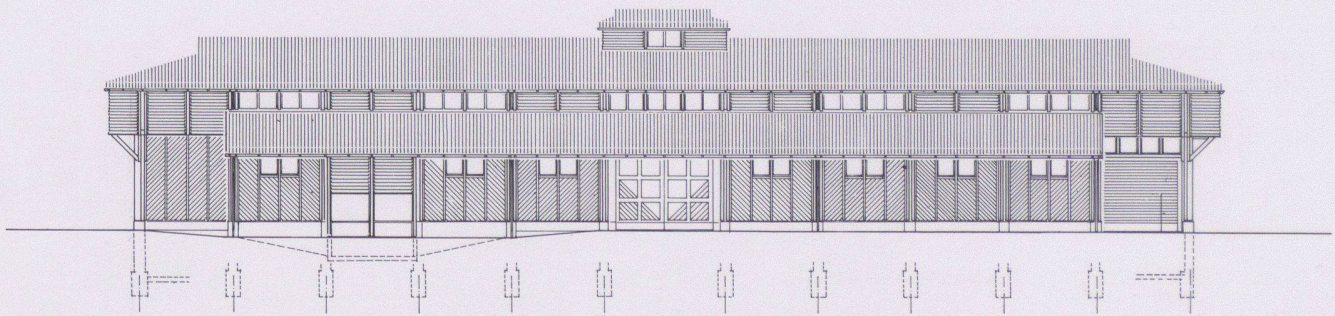


2

1 Ansicht von Osten: die Bergescheune, im Hintergrund der Grossviehstall

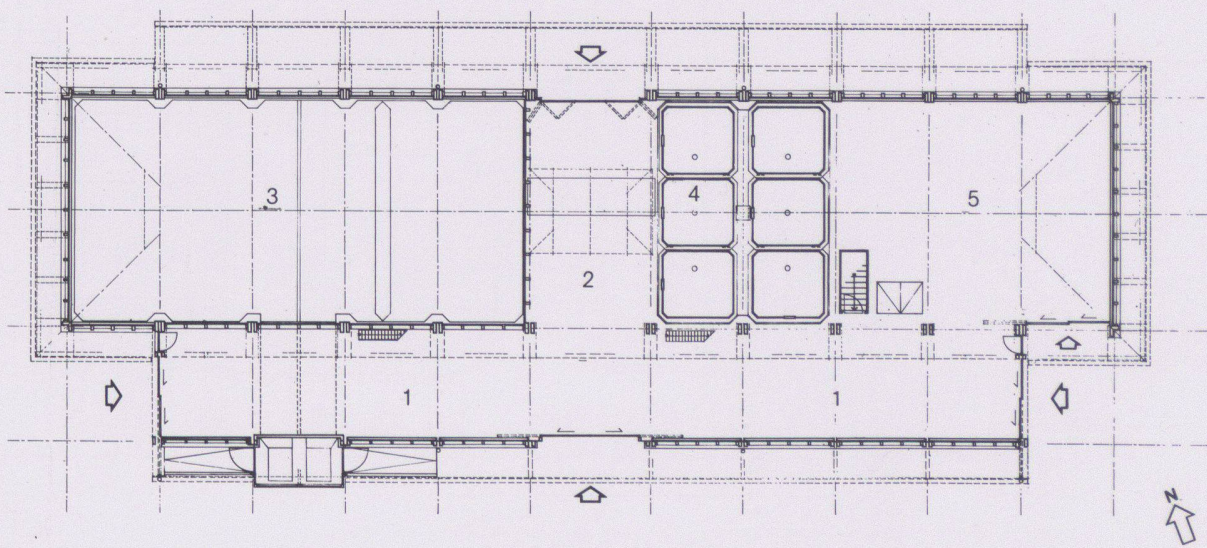
2 Die Bergescheune, Ansicht von Südosten

1:400



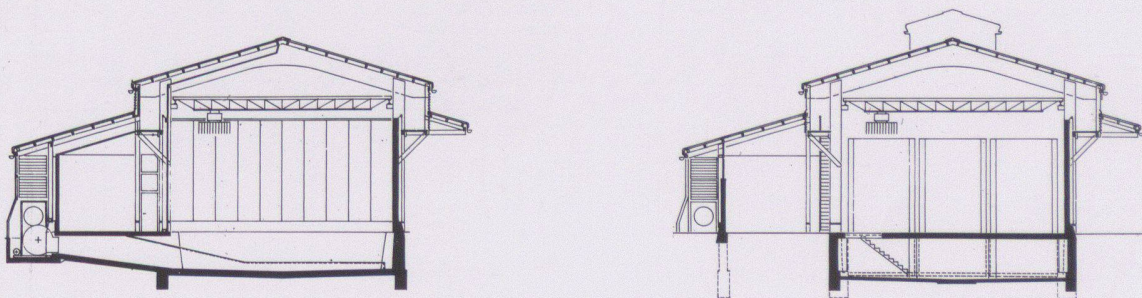
3

1:400

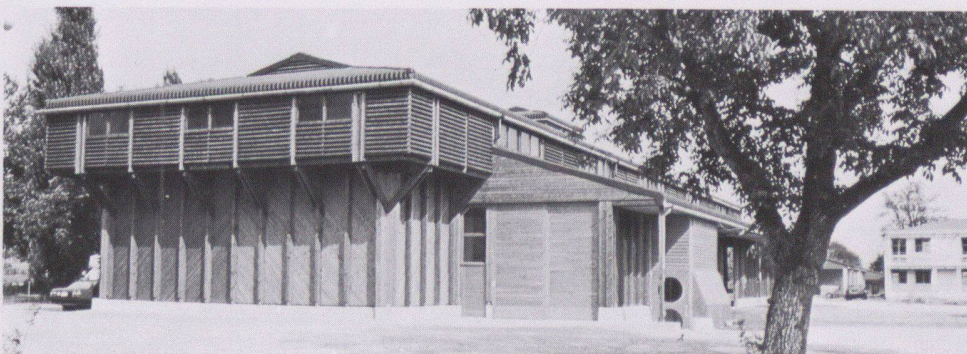


4

1:400



5



6

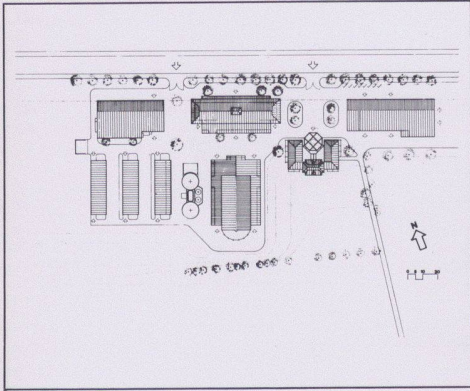
3-6
Die Bergescheune

3
Südfassade

4
Erdgeschoss: 1 Längsdurchfahrt, 2 Querdurchfahrt, 3 Heu-
raum, 4 Silo, 5 Strohlager

5
Schnitte

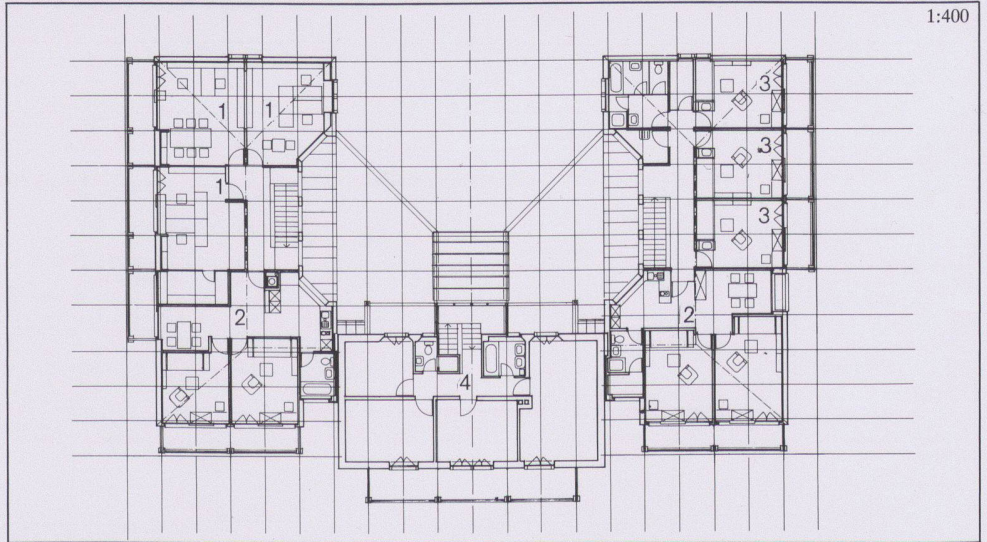
6
Ansicht von Westen



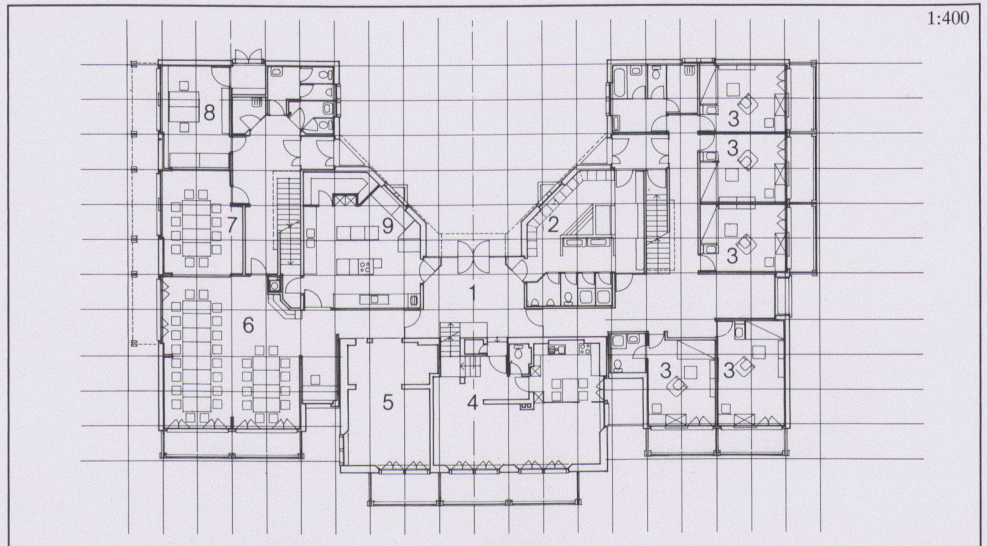
7



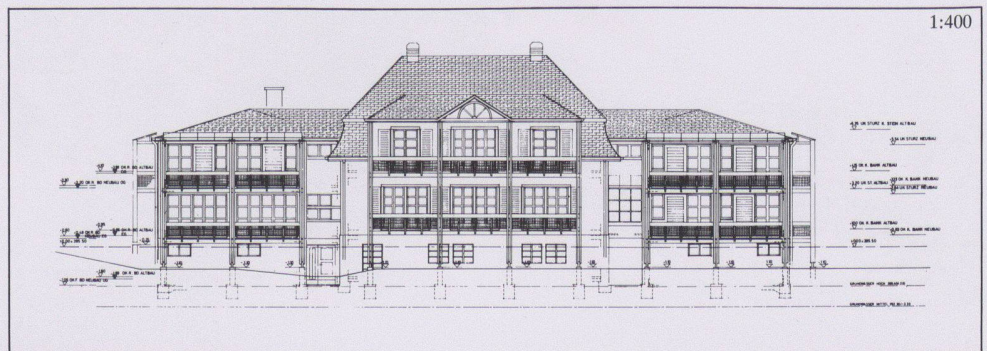
8



9



10



11

7
Situation

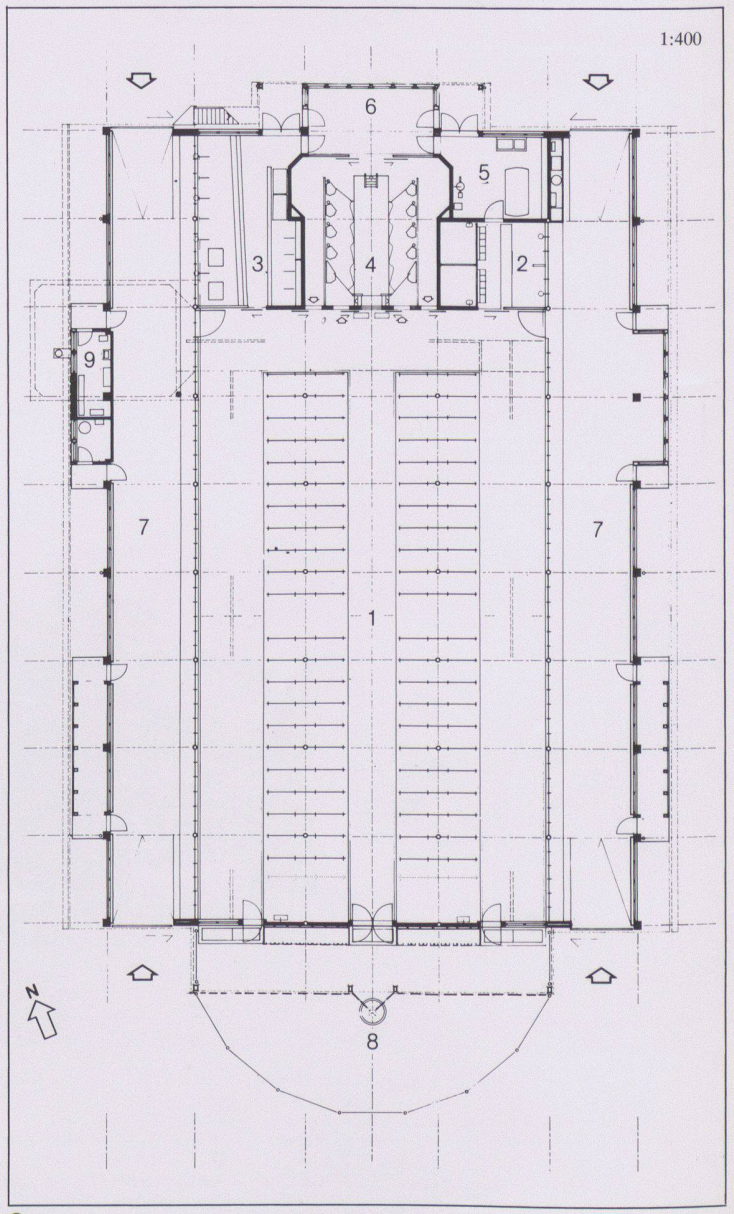
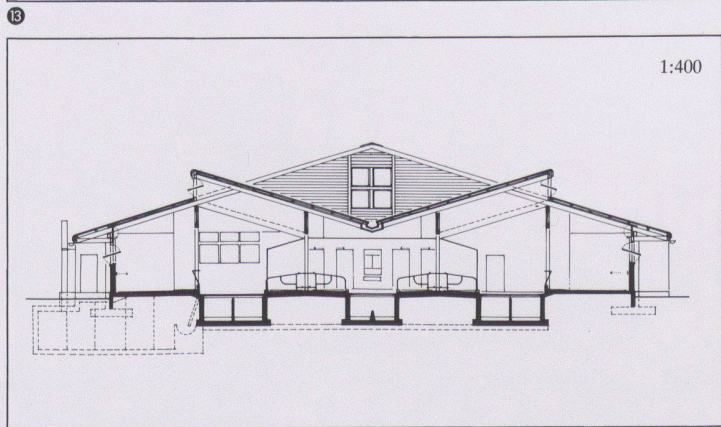
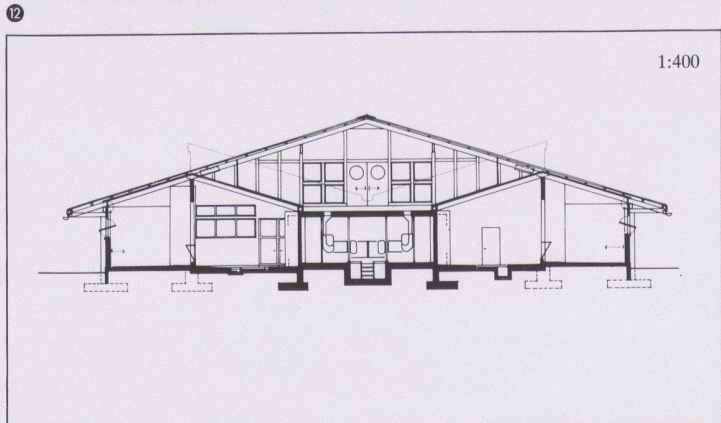
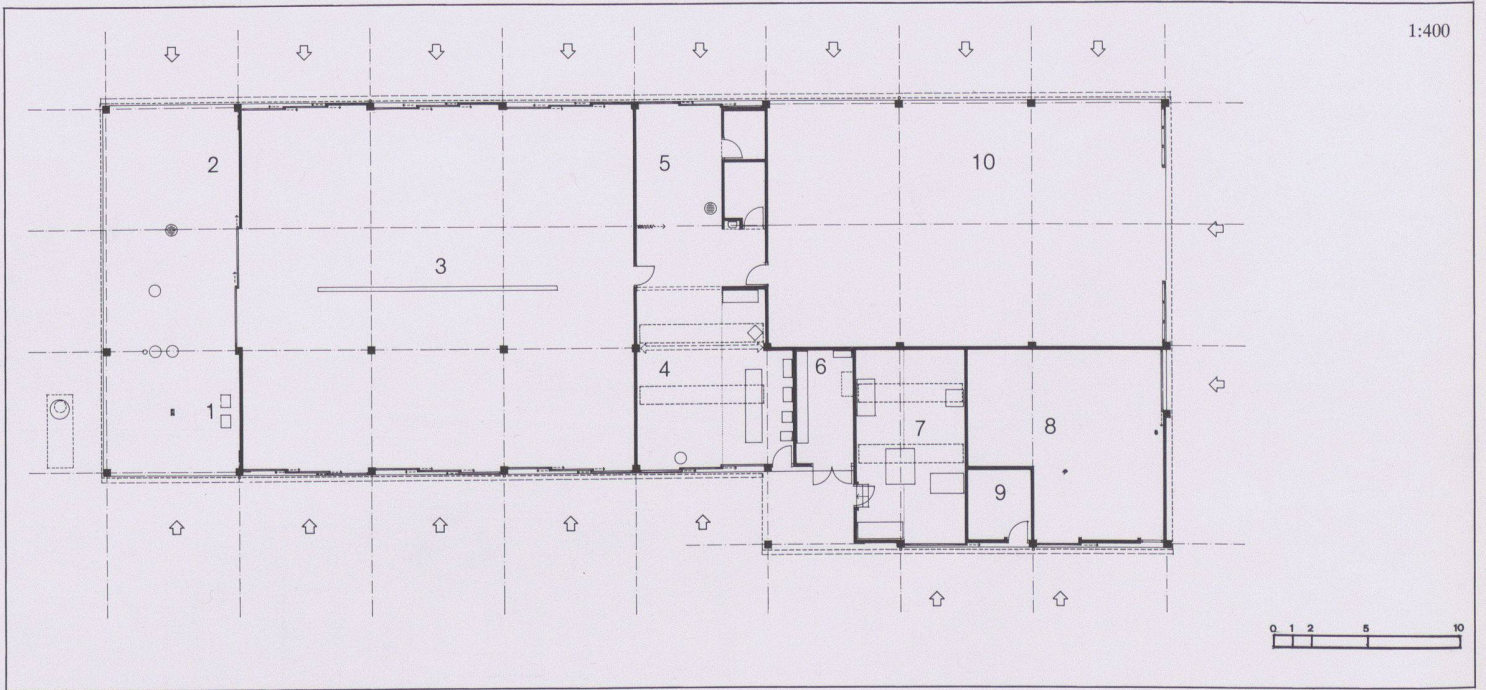
8-11
Das Personalwohnhaus

8
Ansicht von Süden

9
Obergeschoss: 1 Büros, 2 2½-Zimmer-Wohnungen, 3 Personalzimmer, 4 Verwalterwohnung (OG)

10
Erdgeschoss: 1 Eingang, 2 Garderobe, 3 Personalzimmer, 4 Verwalterwohnung (EG), 5 Aufenthalt, 6 Speisesaal, 7 Mehrzweckraum, 8 Büro Betriebsleiter, 9 Betriebsküche

11
Südfassade mit dem mittleren Altbau und den seitlichen Neubauteilen

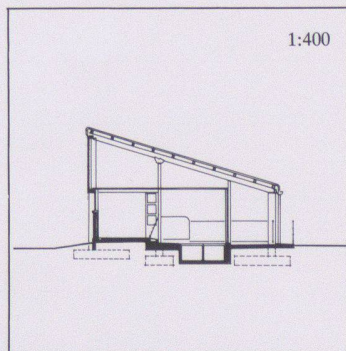
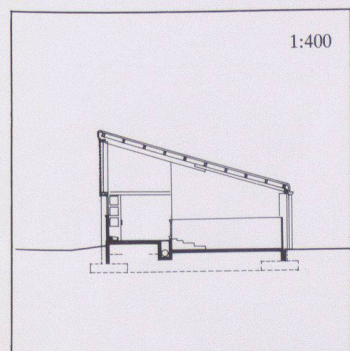
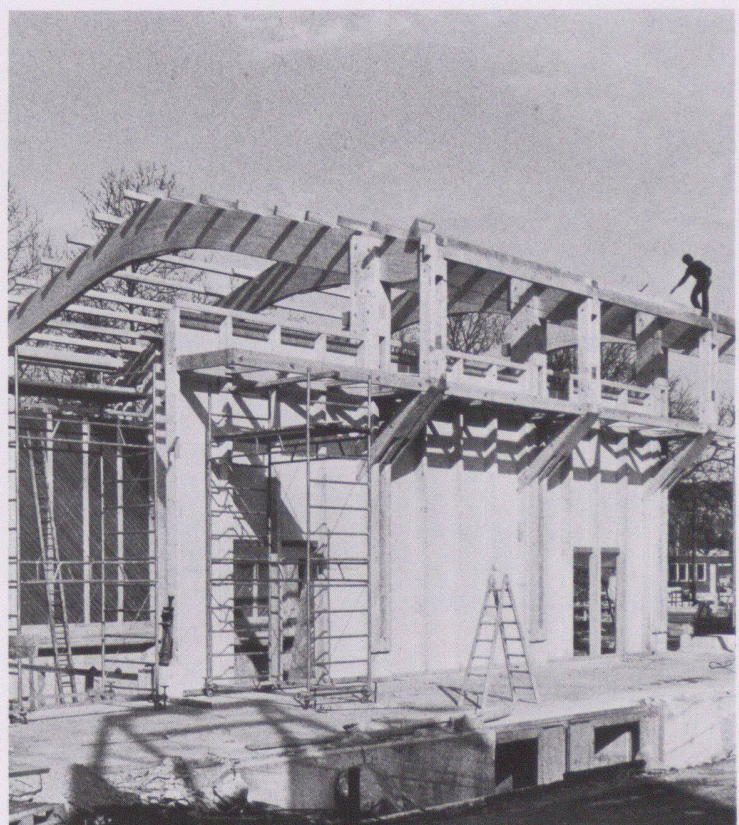
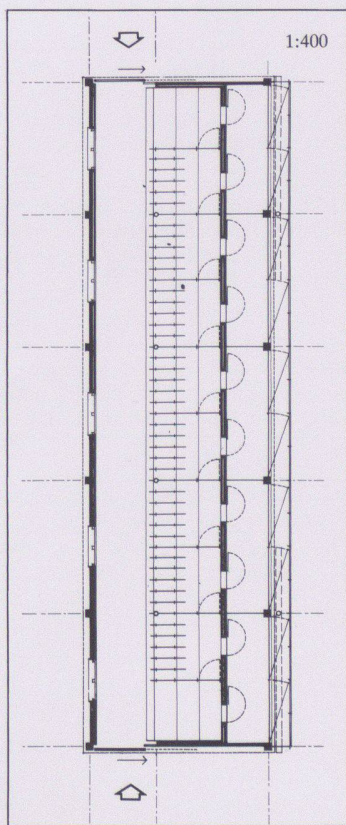
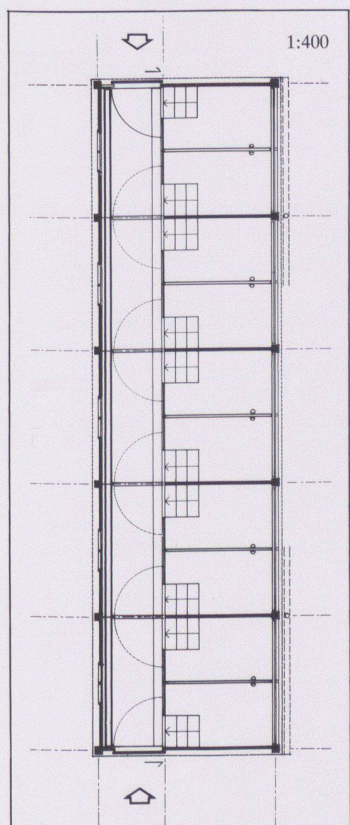
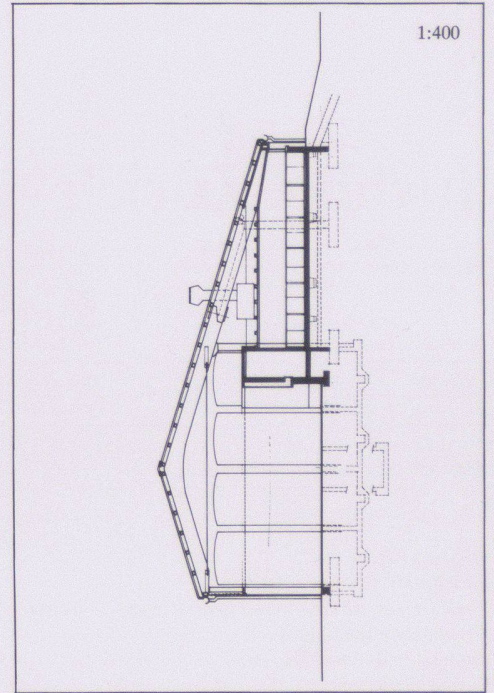
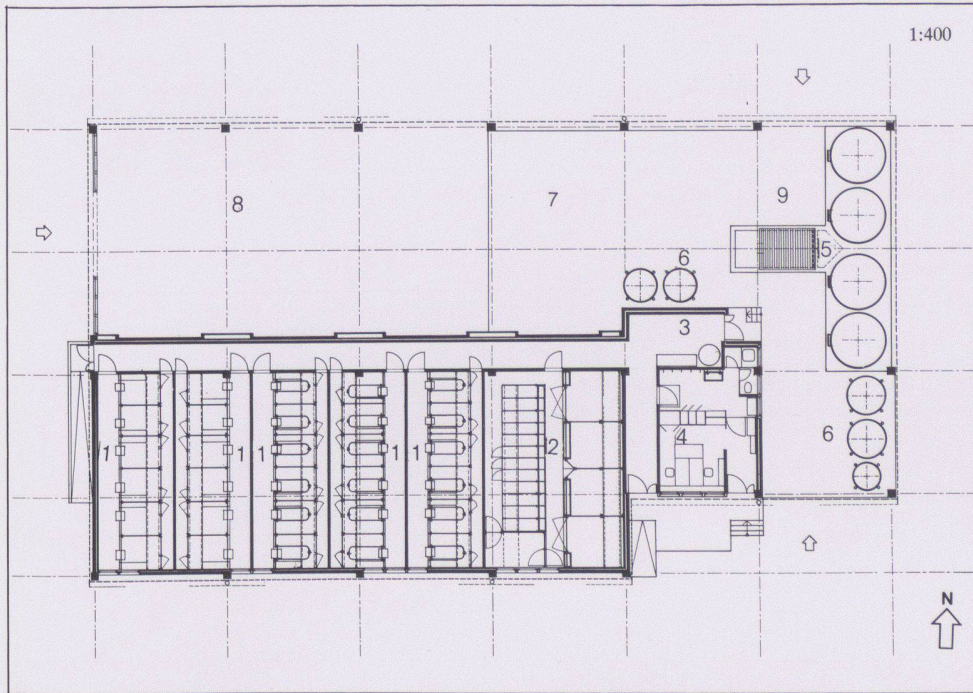


12 Einstellhalle: 1 Tankstelle, 2 Abspritzplatz, 3 Motorfahrzeughalle, 4 mechanische Werkstatt, 5 Waschplatz, 6 Ersatzteillager, 7 Holzwerkstatt, 8 Düngerlager, 9 Spritzmittellager, 10 Remise

15 Erdgeschoss: 1 Boxenlaufstall, 2 Jungviehstall, 3 Abkalb- und Stierenstall, 4 Melkstand, 5 Milchammer, 6 Besuchernische, 7 Futterdurchfahrt, 8 Auslauf, 9 Apparateräume für die Biogasanlage

13-15 Grossviehstall

13, 14 Querschnitt Melkstand und Querschnitt Schweinestall



16 Schweineställe und Getreidescheune
 17 Querschnitt Abferkelstall
 18 Ein Maststall
 19 Galtstall II
 20 Querschnitt Maststall
 21 Querschnitt Galtstall II
 22 Die Primär-Holzkonstruktion der Berge-
 scheune im Bau

16-21 Schweineställe und Getreidescheune

16 Erdgeschoss Abferkelstall, Getreidescheune: 1 Abferkelkammer, 2 Eroscenter, Galtstall I, 3 Futterküche, 4 Büro, Garderobe, 5 Silo (Mais), 6 Futtermehlsilos, 7 Getreidelager, Futtermühle, 8 Stroh- und Holzlager, 9 Getreidegasse

17 Querschnitt Abferkelstall

18 Ein Maststall

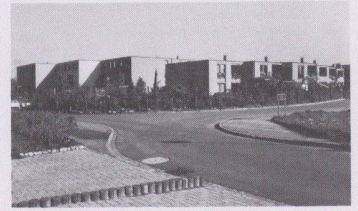
19 Galtstall II

20 Querschnitt Maststall

21 Querschnitt Galtstall II

22 Die Primär-Holzkonstruktion der Berge-
 scheune im Bau

Wohnüberbauung am Deich, Therwil



Bauherrschaft	Wohnstadt, Bau- und Verwaltungsgenossenschaft, Basel
Architekt	Zwimpfer Meyer Architekten BSA/SIA, Basel
Bauingenieur	Jauslin+Stebler Ingenieurbüro AG, Liestal

Entwurfs- und Nutzungsmerkmale

Grundstück	Arealfäche 12430 m ²	Umgebungsfläche 9667 m ²	Ausnutzungsziffer 0,55
Gebäude	Bebaute Fläche 2763 m ²	Geschossfläche (SIA 416, 1141)	Anrechenbare Bruttogeschossfläche (ORL) 6835 m ²
		Untergeschoss 4460 m ²	
		Erdgeschoss 2296 m ²	
		Obergeschoss 4630 m ²	
		Total Geschossfläche 11386 m ² (allseitig umschlossen, überdeckt)	
	Geschosszahl	Flächennutzungen	Aussenwandfläche : Geschossfläche
	Untergeschoss 1	Garagen 1400 m ²	5804 m ² : 9689 m ² = 0,599
	Erdgeschoss 1	Wohnnutzung 7321 m ²	
	Obergeschosse 2-4	Nebenflächen 2665 m ² (Keller, Gemeinschaftsräume, Luftschutz)	
	Umbauter Raum (SIA 116): 27190 m ³		

Projektinformation

Gemäss einem rechtsgültigen Quartierplan war eine Mietblocküberbauung vorgesehen. An ihrer Stelle wurde indes eine «Back-to-Back»-Reihenhausiedlung realisiert, wobei die äussere Gebäudemasse kubisch dem Quartierplan zu entsprechen hatte. Es entstanden 2-, 3- und 4geschossige Wohneinheiten (Stadthäuser) mit einem Achsenmass von 6,00 und 7,20 m. Der gedeckte Zugangsweg erschliesst die einzelnen Wohnungen von innen her, damit der gegenseitige Kontakt der Bewohner gefördert wird. Die engen Innenhöfe lockern den Mittelweg auf und ermöglichen zugleich Belichtung und Belüftung der innen liegenden Wohnzonen.

Raumprogramm: 48 Reiheneinfamilienhäuser in 5 Blöcken mit unterirdischer Einstellhalle für 68 PW und mit 5 separat angebauten Luftschutzräumen.

Kosten

Anlagekosten, gegliedert nach BKP	1 Vorbereitungsarbeiten	Fr. 28000.-	20 Erdarbeiten	Fr. 177000.-	Spezifische Kosten	
	2 Gebäude (Einstellhalle/Luftschutzräume)	Fr. 8447000.-	21 Rohbau 1	Fr. 3480000.-	Kosten/m ² SIA 116 Fr. 310.-	
		Fr. 1248000.-)	22 Rohbau 2	Fr. 1327000.-		
			23 Elektroanlagen	Fr. 231000.-	Kosten/m ² Geschossfläche SIA 416 (1.141) Fr. 871.80	
			24 Heizungs-, Lüftungs- und Klimaanlageanlagen	Fr. 466000.-		
			25 Sanitäranlagen	Fr. 641000.-		
		3 Betriebseinrichtungen	Fr. --	26 Transportanlagen	Fr. --	Kosten/m ² Umgebungsfläche Fr. 63.20
		4 Umgebung	Fr. 611000.-	27 Ausbau 1	Fr. 758000.-	
		5 Baunebenkosten	Fr. 1323000.-	28 Ausbau 2	Fr. 610000.-	
	9 Ausstattung	Fr. --	29 Honorare	Fr. 757000.-		
Kostenstand	Zürcher Baukostenindex 1977 = 100 Punkte		Oktober 1981 = 129,7 Punkte (% Bauzeit interpoliert)			

Bautermine

Planungsbeginn Juli 1979	Baubeginn Juli 1980 (1. Etappe)	Bezug Juli 1982 (2. Etappe)	Bauzeit 24 Monate
--------------------------	---------------------------------	-----------------------------	-------------------



1



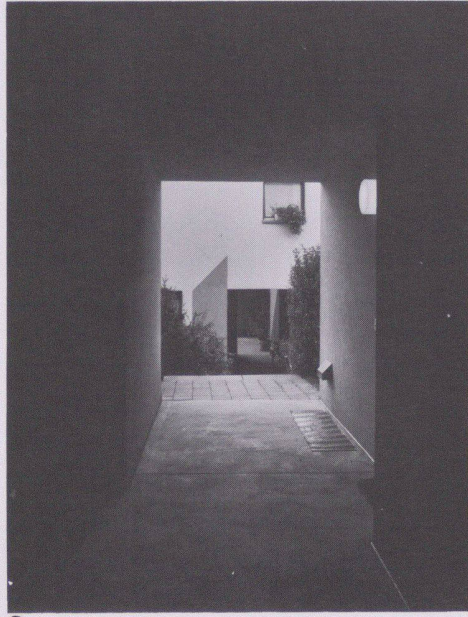
2

1
Ansicht der Reihenhausgruppe im Westen

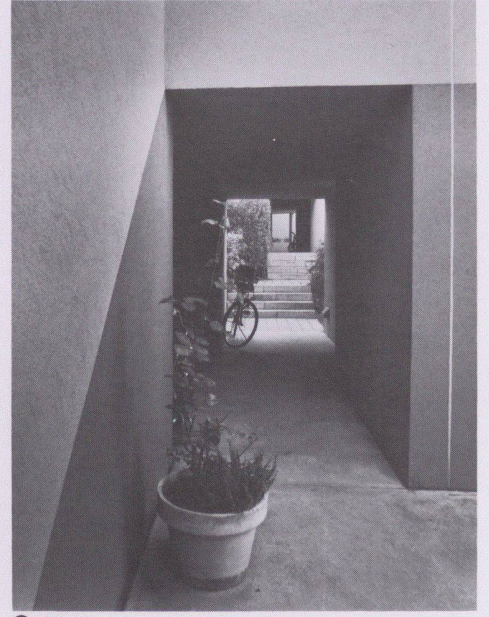
2
Die viergeschossigen Reihenhäuser, Ansicht von der Straße



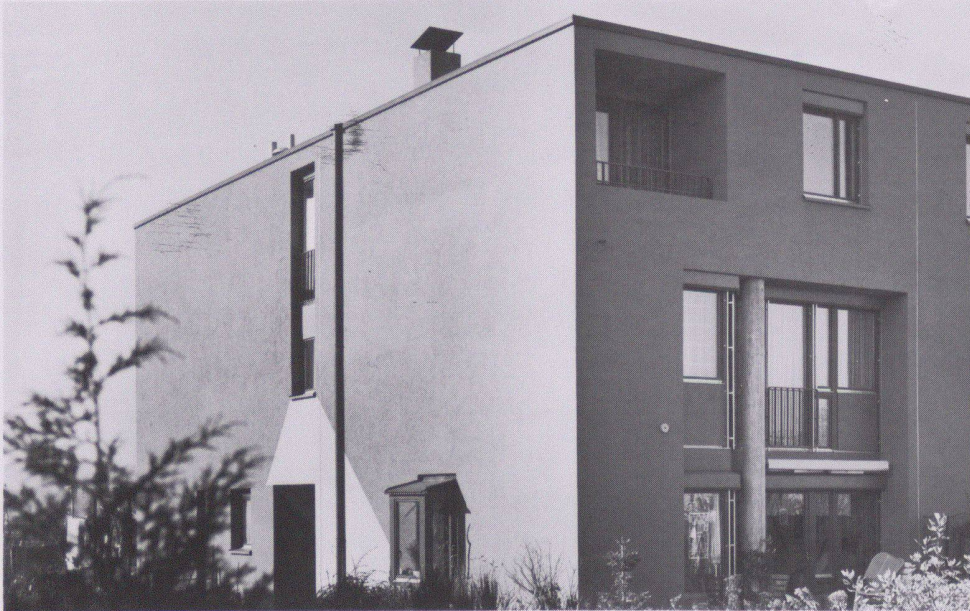
3



4



5



6



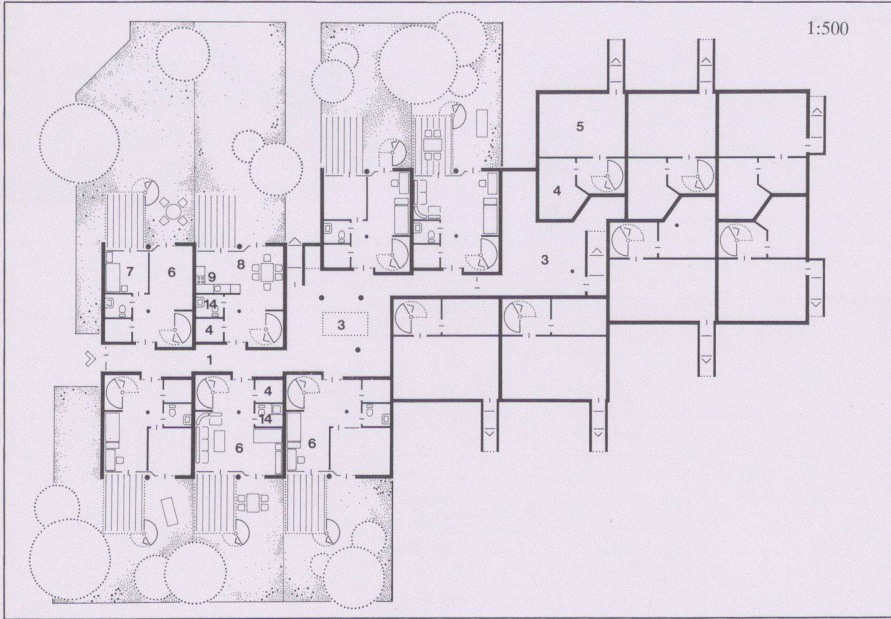
7



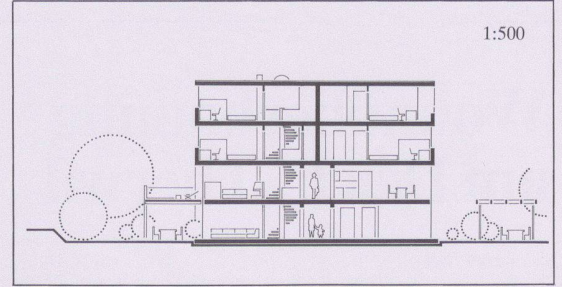
8



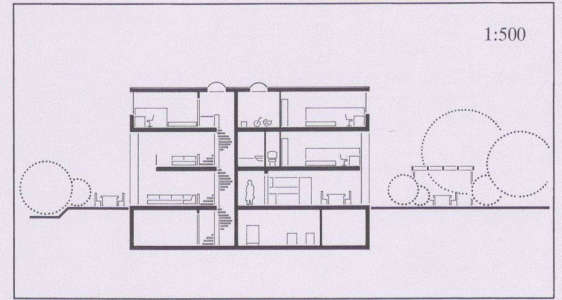
9



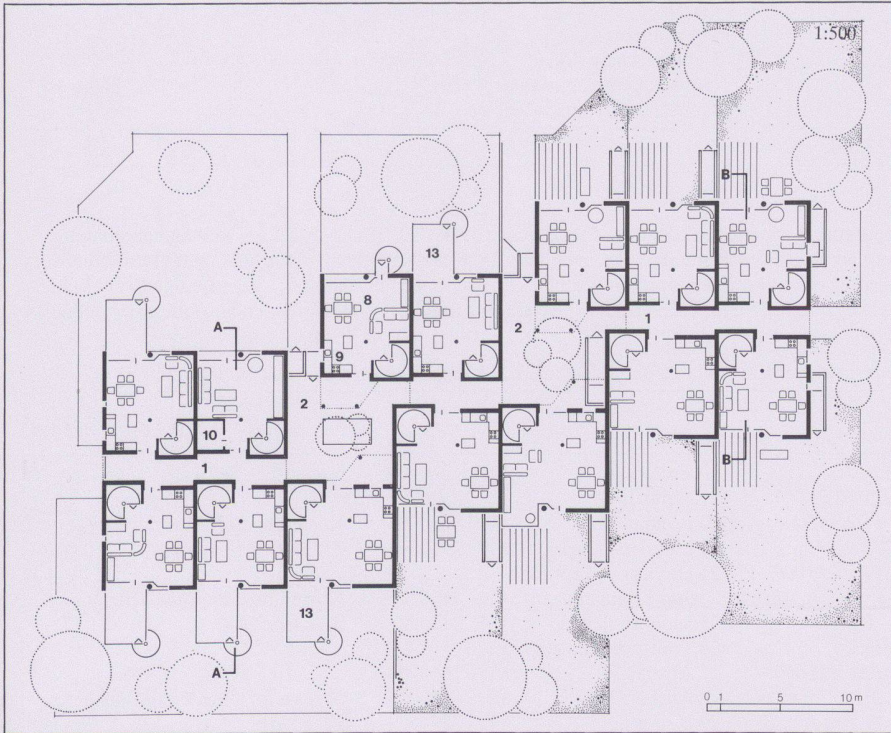
10



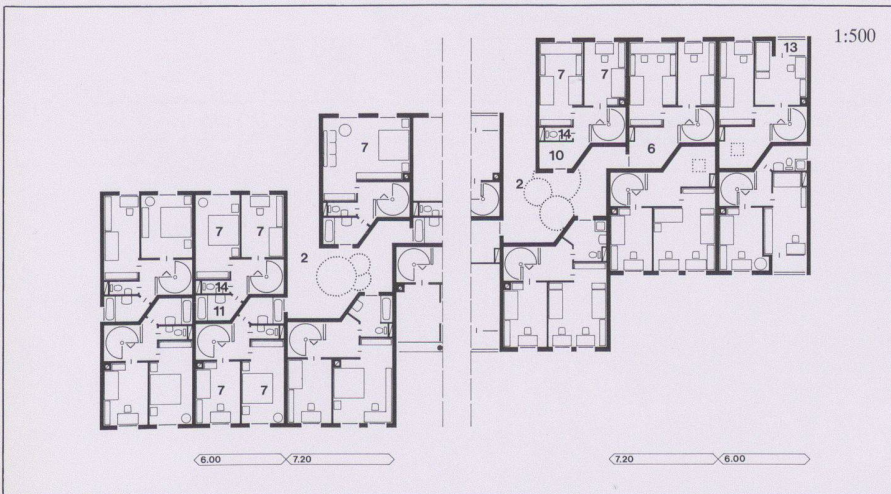
13



14



11



12

3-5 Innenhof, Durch- und Zugänge zu den Reihenhäusern

6 Ansicht eines Eckhauses

7 Reihenhaus mit Gartengeschoss und Terrasse

8-9 Situation, Wege und Erschliessung

10 Tiefparterre

11 Erdgeschoss

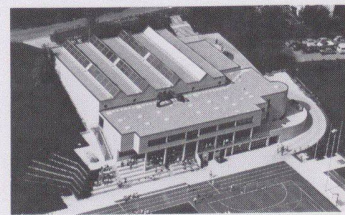
12 1. und 2. Obergeschoss

13 Schnitt AA, viergeschossiges Haus

14 Schnitt BB, dreigeschossiges Haus / 1 Erschliessungsgang / 2 Lichthof / 3 Gemeinschaftsraum / 4 Heizung / 5 Keller / 6 Mehrzweckraum / 7 Zimmer / 8 Essen, Wohnen / 9 Küche / 10 Reduit / 11 Bad / 12 Gedeckter Sitzplatz / 13 Balkon / 14 WC.

Fotos: Hoffmann, Basel

Mehrzweckhalle Zendenfrei, Obfelden



Bauherrschaft	Politische Gemeinde Obfelden
Architekt	Spiess & Wegmüller Architekten SIA, Zürich
Bauingenieur	De Luigi & Schellenberg, Affoltern
Andere	F. Eicher, Gartenarchitekt BSG, Zürich; H. R. Scheller, Zürich (Orientierung)

Entwurfs- und Nutzungsmerkmale

Grundstück	Arealfäche 11 128 m ²	Umgebungsfläche 9524 m ²	
Gebäude	Bebaute Fläche 1604 m ²	Geschossfläche (SIA 416, 1141)	Anrechenbare Bruttogeschossfläche (ORL) 2166 m ²
		Untergeschoss 656 m ²	
		Erdgeschoss 1468 m ²	
		Obergeschoss 543 m ²	
		Total Geschossfläche 2667 m ² (allseitig umschlossen, überdeckt)	
	Geschosszahl	Flächennutzungen	Aussenwandfläche : Geschossfläche
	Untergeschoss 1	Kindergarten 76 m ²	1350 m ² : 2667 m ² = 0,51
	Erdgeschoss 1	Technik 270 m ²	
	Obergeschoss 1	Turnhalle und Geräteraum 917 m ²	
		Bühne 162 m ²	
		Office 67 m ²	
		Nebenflächen 1175 m ² (Duschen, Garderoben etc.)	
	Umbauter Raum (SIA 116): 16830 m ³		

Projektinformation

Die Mehrzweckhalle ist das sportliche und gesellige Zentrum von Obfelden. Das grosse Gebäudevolumen wird durch die Einbettung in den steilen Osthang kaschiert und integriert sich dank der starken Gliederung und Terrassierung gut in die Umgebung. Fixpunkte sind die Eingänge auf 3 Ebenen, der Treppenturm und die Bühne. Parallel zum Hang ist ein lineares Wachstum vorgesehen (3fach-Halle). Die innere Organisation unterwirft sich dieser Forderung.

Konstruktion: 2-Schalen-Bauweise: äussere Tragwand als Sichtbeton, 8 cm Isolation, innere Sichtbacksteinmauerung. Vollisolierte Alufenster. Dach: Stahl-fachwerkträger mit Trapezblechabdeckung und Folienflachdach sowie raumseitiger Naturholzverkleidung. Heizung: monovalente Wärmepumpenanlage mit Erd- und Sonnenkollektoren (auf Shedsüdseite) sowie Wärmerückgewinnung des Duschenabwassers.

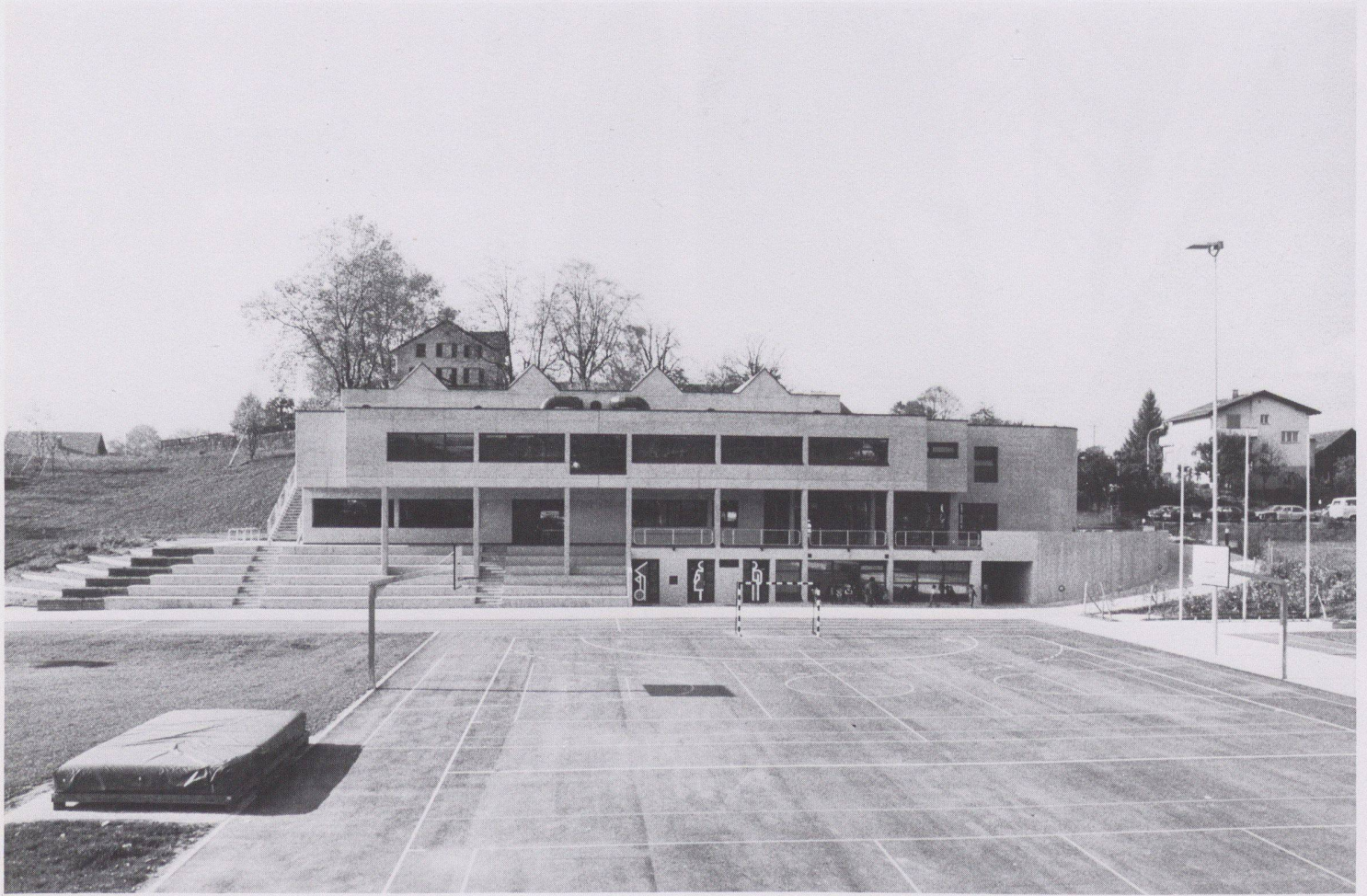
Raumprogramm: Erdgeschoss: Mehrzweckhalle, 29,50×26,22 m, unterteilbar in 2 Turnhallen/2 Geräteräume/Bühne/Foyer/Office/Lager. Obergeschoss: Garderoben + Duschen/WC-Anlagen/Turnlehrerzimmer. Untergeschoss: Kindergarten/WC-Anlage/Aussengeräte/Technik.

Kosten

Anlagekosten, gegliedert nach BKP	1 Vorbereitungsarbeiten	Fr. 166 640.-	20 Erdarbeiten	Fr. 47 021.-	Spezifische Kosten
	2 Gebäude	Fr. 4 030 396.-	21 Rohbau 1	Fr. 1 599 404.-	
	3 Betriebseinrichtungen	Fr. 332 842.-	22 Rohbau 2	Fr. 449 743.-	Kosten/m ³ SIA 116
	4 Umgebung	Fr. 753 857.-	23 Elektroanlagen	Fr. 197 094.-	
	5 Baunebenkosten	Fr. 209 456.-	24 Heizungs-, Lüftungs- und Klimaanlageanlagen	Fr. 312 566.-	Kosten/m ² Geschossfläche SIA 416 (1.141) Fr. 1511.-
	9 Ausstattung (Mehrkosten Alternativheizung)	Fr. 269 385.- Fr. 224 520.-)	25 Sanitäranlagen	Fr. 224 960.-	
			26 Transportanlagen	Fr. -.-	Kosten/m ² Umgebungsfläche
			27 Ausbau 1	Fr. 223 328.-	
			28 Ausbau 2	Fr. 496 816.-	
			29 Honorare	Fr. 479 464.-	Fr. 79.-
Kostenstand	Zürcher Baukostenindex 1977 = 100 Punkte	Juli 1983 = 129,7 Punkte ($\frac{1}{3}$ Bauzeit interpoliert)			

Bautermine

Planungsbeginn Februar 1981	Baubeginn August 1982	Bezug Januar 1984	Bauzeit 17 Monate
-----------------------------	-----------------------	-------------------	-------------------



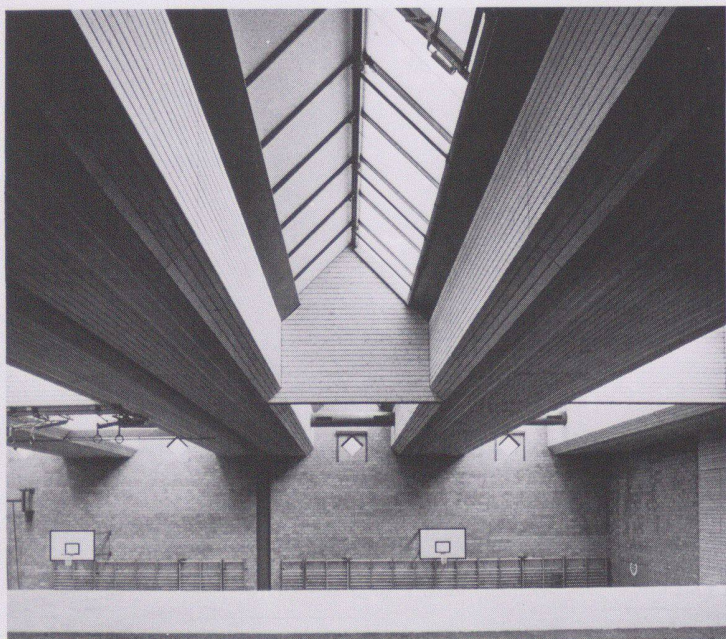
1



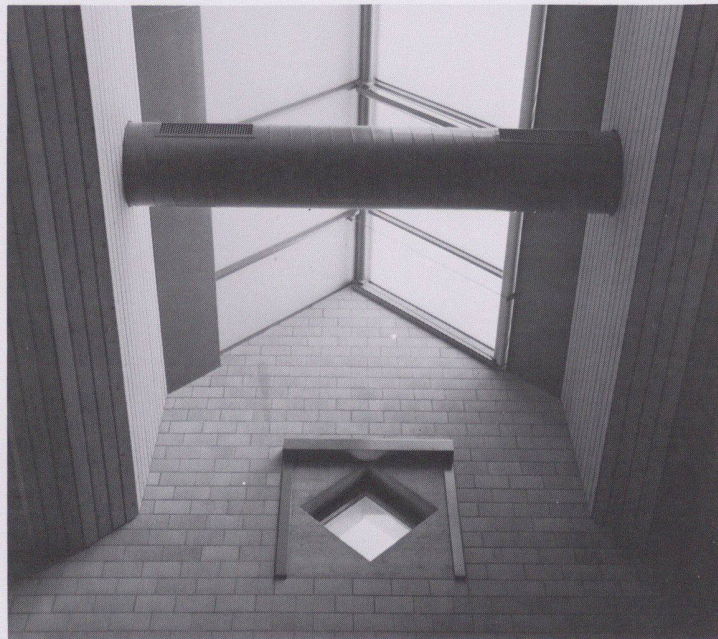
2

1 Ansicht von Osten, Eingangsbereich

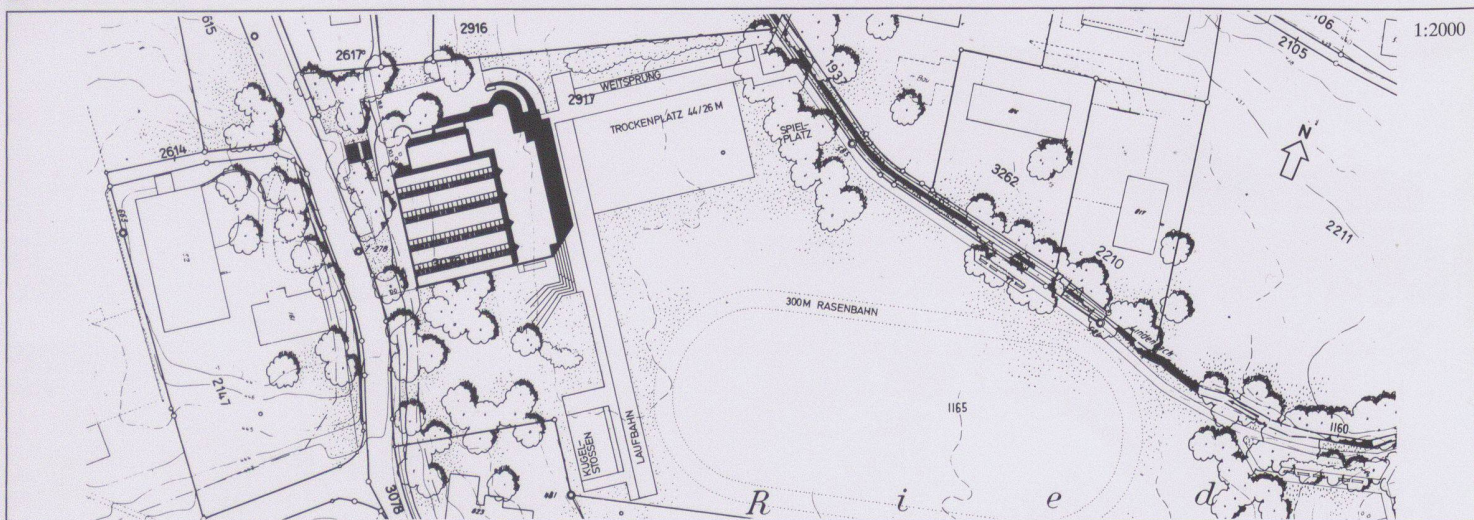
2 Ansicht von Norden



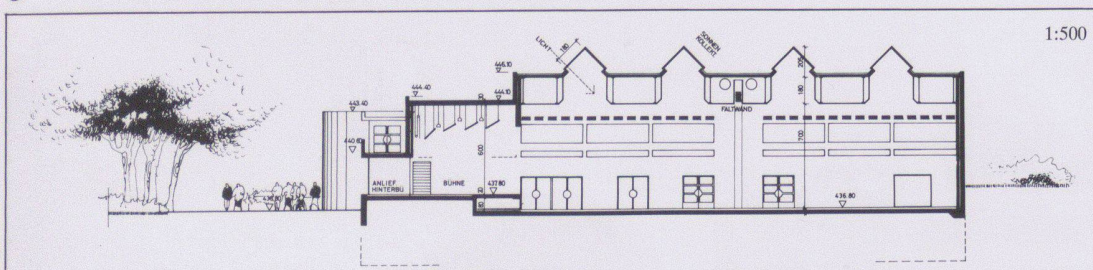
3



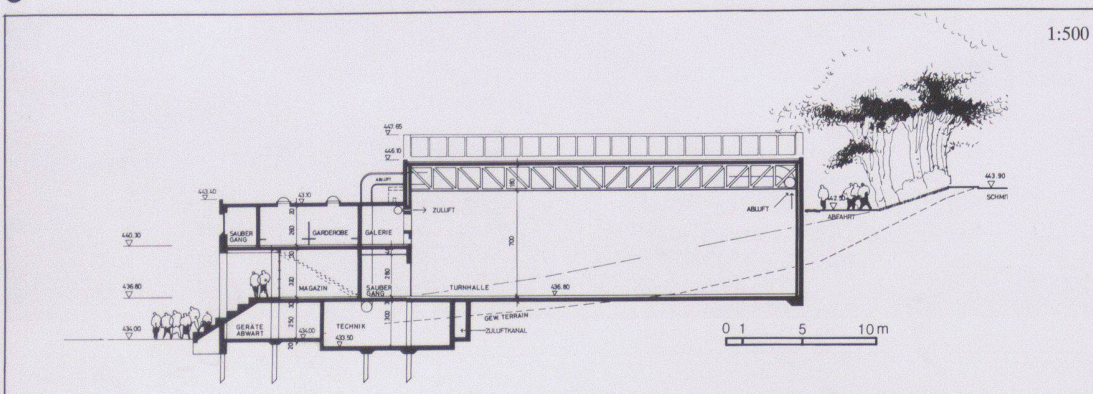
4



5

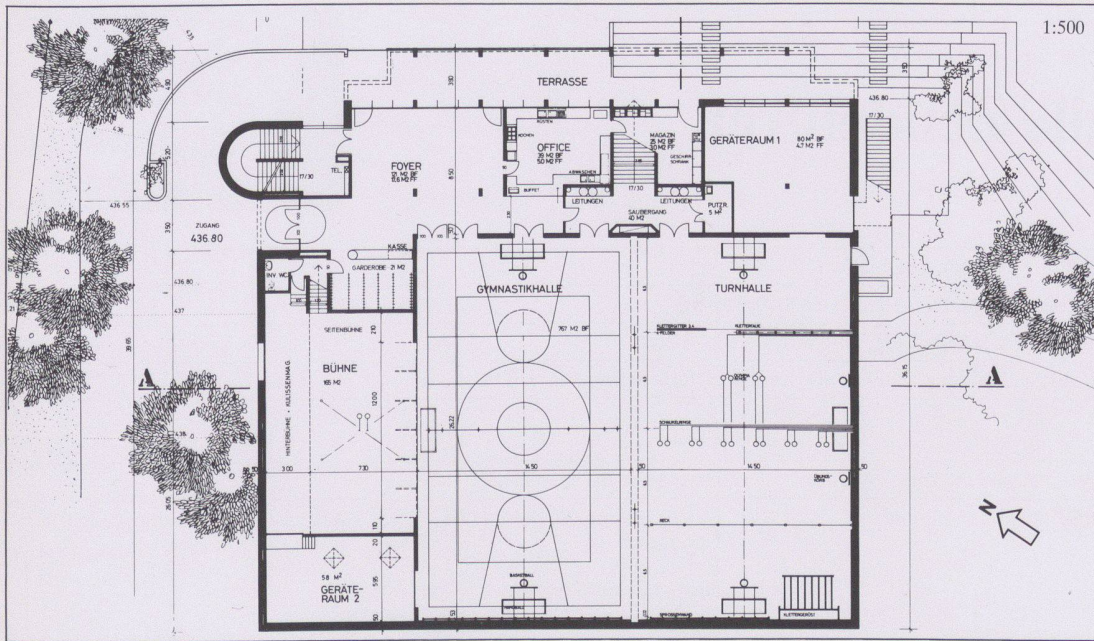


6

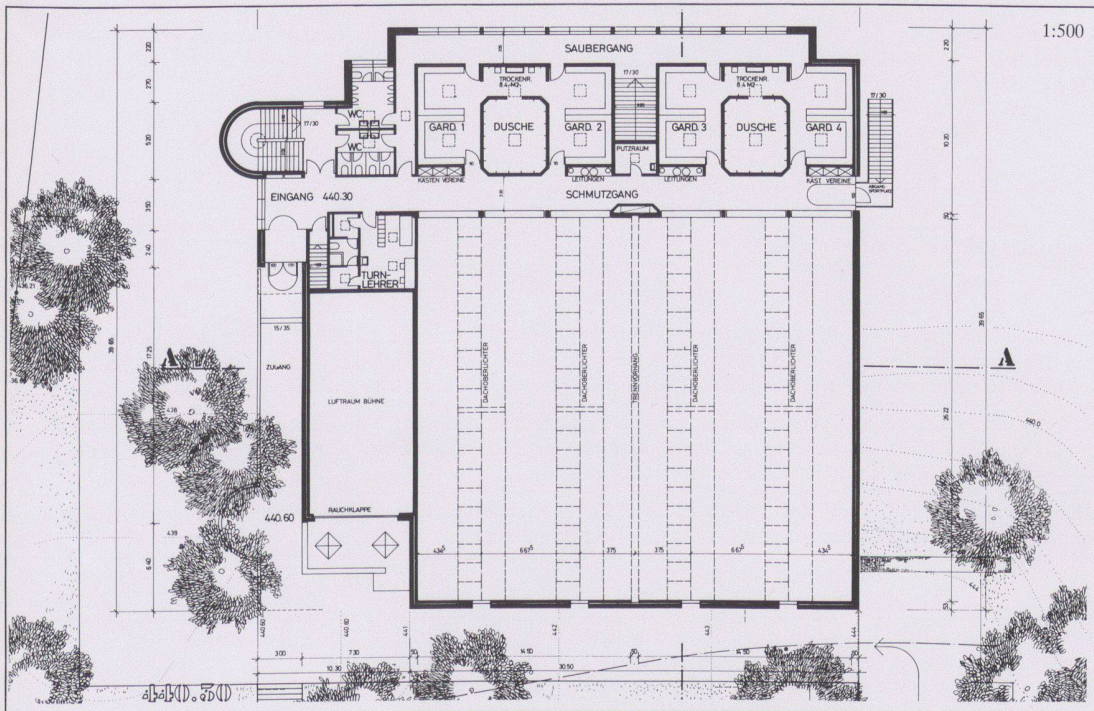


7

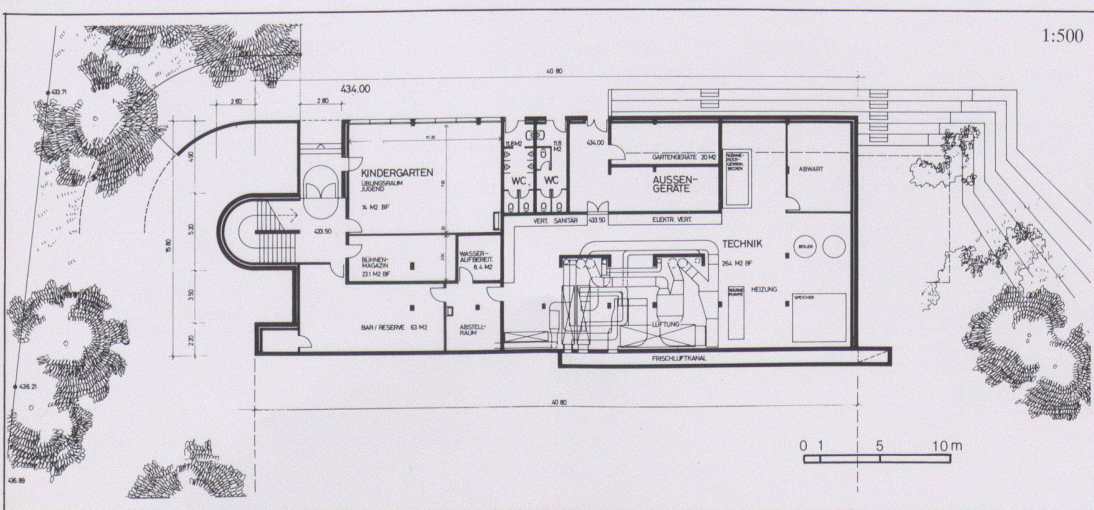
- 3 Die Mehrzweckhalle, Blick von der Galerie
- 4 Detail der Shed-Dachkonstruktion
- 5 Situation
- 6 Schnitt AA
- 7 Schnitt BB



8



9



10

4

8 Erdgeschoss

9 Obergeschoss

10 Untergeschoss