

**Zeitschrift:** Werk, Bauen + Wohnen  
**Band:** 72 (1985)  
**Heft:** 6: Immer wieder : Wettbewerbe = Toujours : concours = Again a again : competitions

## Werbung

### Nutzungsbedingungen

Die ETH-Bibliothek ist die Anbieterin der digitalisierten Zeitschriften. Sie besitzt keine Urheberrechte an den Zeitschriften und ist nicht verantwortlich für deren Inhalte. Die Rechte liegen in der Regel bei den Herausgebern beziehungsweise den externen Rechteinhabern. [Siehe Rechtliche Hinweise.](#)

### Conditions d'utilisation

L'ETH Library est le fournisseur des revues numérisées. Elle ne détient aucun droit d'auteur sur les revues et n'est pas responsable de leur contenu. En règle générale, les droits sont détenus par les éditeurs ou les détenteurs de droits externes. [Voir Informations légales.](#)

### Terms of use

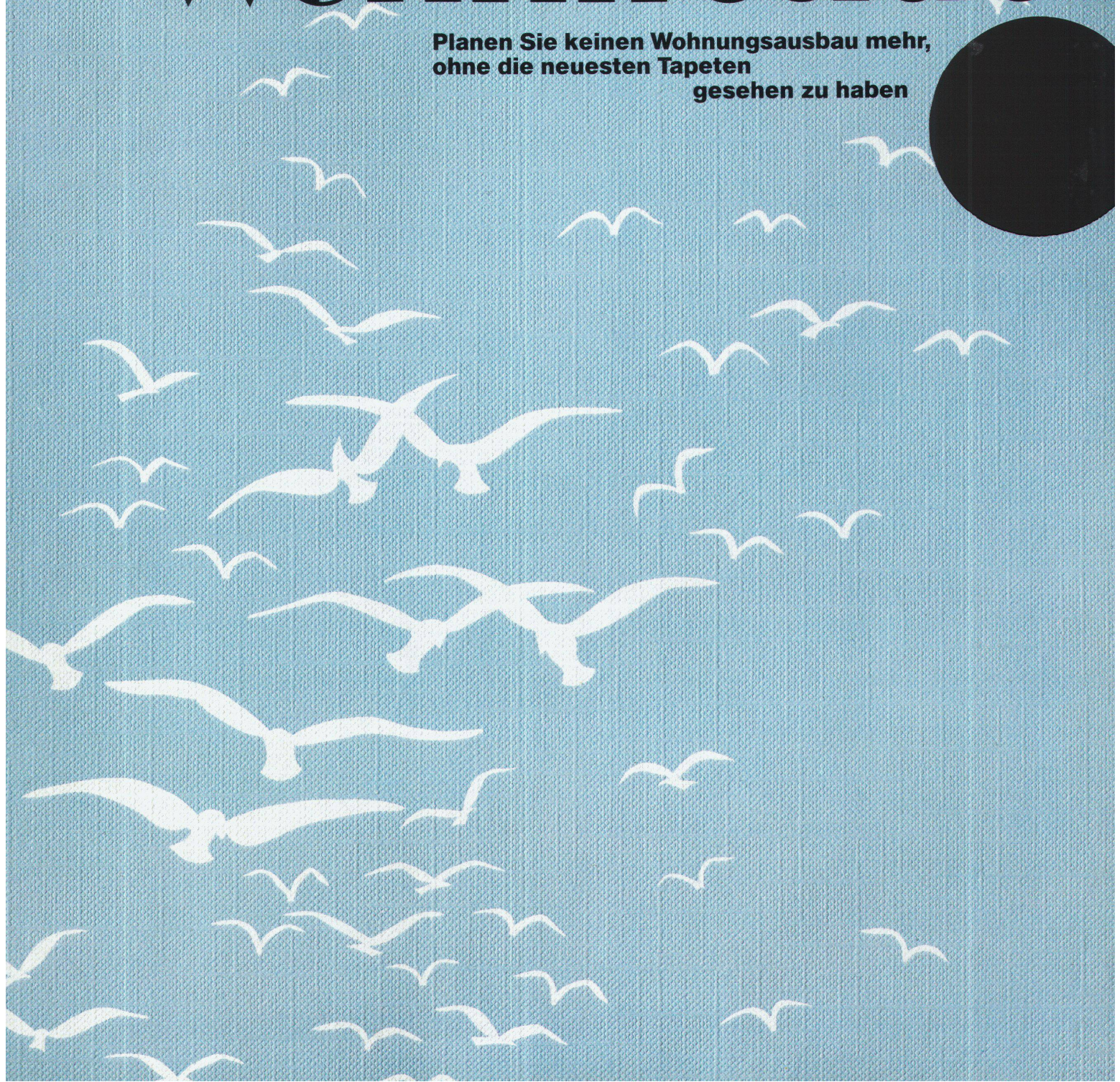
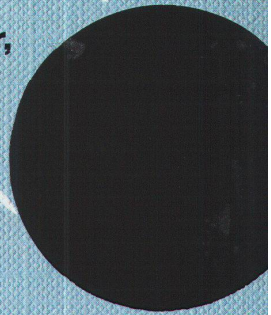
The ETH Library is the provider of the digitised journals. It does not own any copyrights to the journals and is not responsible for their content. The rights usually lie with the publishers or the external rights holders. [See Legal notice.](#)

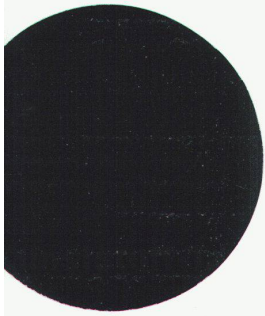
**Download PDF:** 20.11.2024

**ETH-Bibliothek Zürich, E-Periodica, <https://www.e-periodica.ch>**

# Tapeten bringen Wohnfreude

Planen Sie keinen Wohnungsausbau mehr,  
ohne die neuesten Tapeten  
gesehen zu haben





**Tapeten sind nicht nur Wandbelag. Sie sind modischer Ausdruck des gestalterisch fertig durchdachten Raumes. Tapeten haben Tradition. Fast jedes Muster besitzt eine Herkunft, die mit der Kultur des Wohnens eng verbunden ist. Moderne Materialien verschaffen der Tapete besondere Aktualität und viele Vorteile. Tapeten sind aus Textilien, Spezial-Papier, Metall, Vinyl, Kork und Gras. Sie dekorieren, isolieren, helfen gestalten und geben dem Architekten und Raumgestalter gewichtige Trümpfe in die Hand, die den Bauherrn überzeugen.**

### Vinyl-Tapeten

Vinyl als Wandbekleidung ist überall dort geeignet, wo hohe Hygieneanforderungen bestehen. In Arzt- und Zahnarztpraxen. In Kliniken, Spitälern und Schulen. Vinyl lässt sich wirksam reinigen, da es gegenüber chemischen Einwirkungen beständig ist. Aber auch dort, wo Menschen wohnen: in Wohnzimmern, Kinderzimmern und Korridoren. Und wo viele Personen zusammen kommen: in Schulen, Turnhallen

und Hotels. Dekorative Dessins und ansprechende Farben machen Vinyl zur attraktiven Wandbekleidung. Und in allen Räumen, die dem Wasserdampf häufig ausgesetzt sind. In Badezimmern, Küchen und Hallenbädern. Hier bietet Vinyl eine kostengünstige Alternative zu keramischen Kacheln.

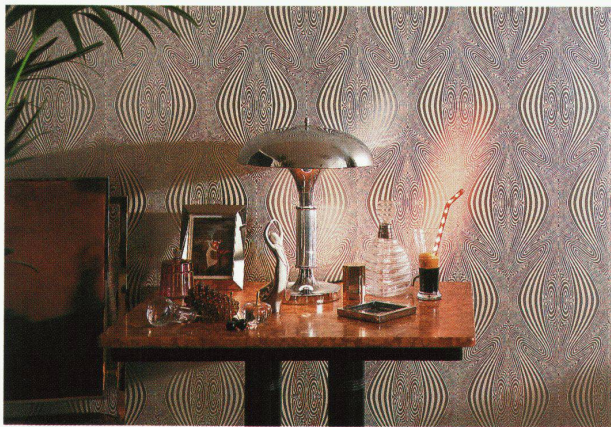
### Kunststoff-Tapeten

Kunststoff als Wandbekleidung bewährt sich überall dort, wo hohe Anforderungen an die Hygiene bestehen. In Arzt- und Zahnarztpraxen. In Operationsräumen, Laboratorien und Spitälern. Und in allen Räumen, die Wasserdampf häufig ausgesetzt sind. In Badezimmern, Küchen und Hallenbädern. Hier bietet Kunststoff eine kostengünstige Variante zur Wandbekleidung aus Keramik. Kunststoff – beim vorliegenden Beispiel aus dem praxisbewährten «Gurimur-

Tedlar» – besitzt die chemische Widerstandsfähigkeit der keramischen Kachel. Im Gegensatz zur Kachel hat das Material keine porösen Fugen, in denen sich unerwünschte Ablagerungen und Bakterienherde bilden können. Die zähe und flexible Oberfläche ist weitgehend schlag- und kratzfest; sie lässt sich leicht reinigen, desinfizieren und dekontaminieren.

### Naturgras-Tapeten

Naturgras unterstreicht gemütliches und kultiviertes Wohnen. Im Cheminée-Zimmer. Aber auch im Hausflur oder im Büro. Als attraktive Wandbekleidung und als dekorative Zimmerdecke. Während Jahrtausenden in Ostasien beheimatet und auch heute noch in Korea in Handarbeit hergestellt, gewinnen Gras-Tapeten raschwachsende Beliebtheit in der Schweiz. Die Fachleute VST führen





verschiedene Sorten von Gras-Tapeten, speziell eingefärbte oder naturbelassene, für alle geschmacklichen Ansprüche unserer Zeit.

Tapeten aus Naturgras sind gewebt und auf leicht tapezierbares Papier kaschirt. Sie brauchen keinen speziellen Unterhalt. Gras ersetzt als moderne Wandbekleidung in vielen Fällen die früher weitverbreitete Rohfaser-Tapete mit Farbüberstrich.

### Wildleder-Tapeten

Wildleder hat sich als elegante Wandbekleidung überall dort bewährt, wo Räume Ruhe und Gedeihen ausstrahlen dürfen. Im Herrenzimmer, Schlafzimmer, in der Anwalts- oder Arztpraxis, im Chefbüro.

Wildleder gibt es in «Echt-Leder» und als attraktive Lederimitation, mit und ohne Prägung oder mit feinem Relief-Auftrag. Die besondere Struktur des Materials gestattet präzises Tapezieren, sodass die Nähte der Lederbahnen praktisch unsichtbar sind. Ob Echt-Leder oder Kunst-Leder: moderne Wandbekleidungen aus Wildleder sind langlebig, da weitgehend lichtecht und waschbeständig.

### Naturkork-Tapeten

Naturkork als Wandbekleidung passt überall dort, wo grössere und kleinere Wandflächen freundliche Belebung verlangen. In Büros ebenso wie in Wohnungen. Dazu kommt, dass Kork Geräusche dämpft und Wärmeverluste während der Heizperiode wirksam reduzieren hilft.

Kork, hauptsächlich in Spanien und Portugal gewonnen, lässt sich einfach tapezieren. Von der praktischen Rolle aus, hauchdünn auf Tapetenfolie aufgezogen,



oder als Kork-Platte, sofern die Korkdicke fünf, zehn oder noch mehr Millimeter betragen darf. Kork gibt es in unterschiedlichen Farbnuancen und auch modisch bedruckt.

Einmal tapeziert braucht Kork weder Unterhalt noch Pflege. Das ist mit ein Grund, Kork als bewährte Wandbekleidung einzusetzen.

### Textil-Tapeten

Textil-Tapeten, bedruckt und unbedruckt, passen in Häuser, in welchen hohe Ansprüche an eine elegante Wandbekleidung gesetzt werden. In Wohnräumen, Schlafzimmern, Eingangshallen und Treppenhäusern. Textil-Tapeten sind wohnfreundlich – sie werten Räume auf.

Aber auch in jenen Fällen, wo der Untergrund oder Wandverputz etwas rau ist, eignet sich textile Wandbekleidung. Kleine Unebenheiten lassen sich damit perfekt

überdecken. Und in allen Arten von Räumen, wo Schall wirksam gedämpft werden soll. Ausserdem lassen sich Textil-Tapeten dank aufkaschiertem Papierrücken leicht tapezieren.

### Präge-Tapeten (aus Spezialpapier)

Präge-Tapeten lassen sich einwandfrei auch in Fällen tapezieren, wo rauhe Wände wie Abrieb und Rohfaser vorhanden sind. Die Strukturen dieses modernen Materials bringen Unebenheiten zum Verschwinden. Die dreidimensionale Wirkung bleibt dank der standfesten Prägung nach der Verarbeitung erhalten.

Präge-Tapeten aus Spezial-Papier bieten auch eine gewisse Wärme- und Schallsolierung. Im Hausflur, im Büro und in allen grossen und kleinen Wohnräumen.

### Metall-Tapeten

Metall (auch metallisé) bietet sich als Wandbekleidung überall dort an, wo eine besondere Note gesucht wird. Metallisierte Tapeten wirken elegant und raffiniert. In Konferenz- und Sitzungsräumen, Eingangshallen, Korridoren, Bars oder Diskotheken.

Aber auch in Räumen, die dem Wasserdampf ausgesetzt sind. Seien es Hallenbäder, Küchen oder Badezimmer. Metall-Tapeten sind pflegefreundlich, leicht abwaschbar, korrosions- und feuchtebeständig.



Die vielseitige Wandbekleidung finden Sie bei Ihrem Fachmann



und Ihrem Malermeister

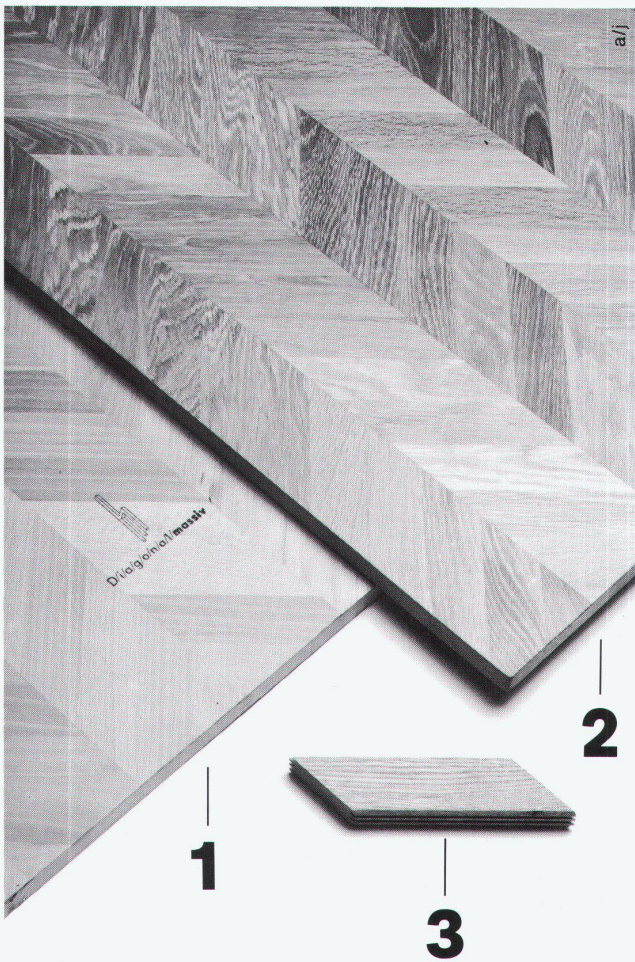
smgcv



<b>Aarau</b>	Alfred Hasler AG F. Herzog AG W. Wirz-Wirz AG	Apfelhausenweg 14, 5001 Aarau Erlinsbacherstrasse 92, 5001 Aarau Ziegelrain 11, 5001 Aarau
<b>Basel</b>	Abt Tapeten Teppiche AG Bernasconi Tapeten Antoine Bourgnon AG Tapeten Brenner AG Ernst Hasler C. Hepp AG Röba-Tapeten, Inh. E. Gamper W. Wirz-Wirz AG	Hochstrasse 51, 4053 Basel Missionsstrasse 10, 4055 Basel Steinenring 49, 4011 Basel Delsbergerallee 74, 4002 Basel Claragraben 158, 4057 Basel Feldbergstrasse 80, 4057 Basel Kannenfeldplatz 2, 4012 Basel Auf dem Wolf 4, 4002 Basel
<b>Bern</b>	Bernasconi Tapeten Tapeten Hugo Rimann W. Wirz-Wirz AG	Neuengasse 43, 3011 Bern Stauffacherstrasse 6, 3000 Bern 22 Effingerstrasse 37, 3008 Bern
<b>Biel</b>	M. Bichsel, Farben und Tapeten	Silbergasse 30, 2501 Biel
<b>Brig</b>	Tapeten W. Kämpfer	Furkastrasse 20, 3900 Brig
<b>La Chaux-de-Fonds</b>	Robert Luthy & Cie	39, rue Jaquet-Droz, 2300 La Chaux-de-Fonds
<b>Chur</b>	W. Wirz-Wirz AG	Ringstrasse 18, 7001 Chur
<b>Fribourg</b>	Mudry S.A.,	5, chemin Bethléem 5, 1700 Fribourg
<b>Genève</b>	Maison Dupin Eggly S.A. B. Esquivillon, M. & S. Fornasari succ. Grosjean & Cie S.A. M. Lachenal papiers peints, succ. Jean-Jacques et Michel Gros Adolphe Meystre S.A., Moser & Sauvain S.A. W. Reymond Décoration M. Strohbach W. Wirz-Wirz S.A.	11, rue du Rhône, 1211 Genève 11 4, rue de la Confédération, 1211 Genève 11 9, boulevard Georges-Favon, 1211 Genève 11 61, rue du Rhône, 1211 Genève 6 25, rue de la Servette, 1211 Genève 7 12, rue Lamartine, 1203 Genève 116, rue du Rhône, 1211 Genève 6 7, av. Pictet-de-Rochemont, 1207 Genève 24, avenue Gare des Eaux-Vives, 1208 Genève 5-7, rue du Simplon, 1211 Genève
<b>Lausanne</b>	R. Borgnana S.A. Courvoisier S.A., Angle Marterey R. Défago, Jean Werny succ., papiers peints Genoud S.A. Adolphe Meystre S.A. Moser & Sauvain S.A., Mudry S.A. Philippe Schuler S.à.r.l. W. Wirz-Wirz S.A.	3, avenue Fraisse, 1001 Lausanne 39 Sainte-Beuve, 1005 Lausanne 13, avenue de Beaulieu, 1000 Lausanne 9 2, rue Etraz, 1002 Lausanne 11, place du Tunnel, 1005 Lausanne 34, rue du Petit-Chêne, 1003 Lausanne 11, avenue J. J. Mercier, 1003 Lausanne 8, rue du Grand-Chêne, 1002 Lausanne 14, avenue César-Roux, 1000 Lausanne 17
<b>Luzern</b>	Martin & Co.	Kapellgasse 3, 6002 Luzern
<b>Neuchâtel</b>	Robert Luthy & Cie	27, Faubourg de l'Hôpital, 2000 Neuchâtel
<b>Olten</b>	Bernasconi Tapeten Schumacher Tapeten	Feldhofweg 1, 4600 Olten Baslerstrasse 61, 4603 Olten
<b>St. Gallen</b>	Bernasconi Tapeten Heusser Tapeten AG	Bogenstrasse 1, 9001 St. Gallen St. Leonhardstrasse 59, 9000 St. Gallen
<b>Schaffhausen</b>	Schwager Tapeten	Fischerhäuserstrasse 34, 8200 Schaffhausen
<b>Sion</b>	L'atelier, papier peints, Ph. Debons & M. Savioz Adolphe Meystre S.A.	6, Grand-Pont, 1950 Sion 21, avenue de Tourbillon, 1950 Sion
<b>Solothurn</b>	Robert Jeger Portmann, Farben + Tapeten	Hauptgasse 36, 4500 Solothurn Theatergasse 12, 4500 Solothurn
<b>Thun</b>	Tapeten W. Kämpfer	Frutigenstrasse 7, 3602 Thun
<b>Vevey</b>	Comptoir de papiers peints Délitroz S.A.,	22, avenue Nestlé, 1800 Vevey
<b>Wil</b>	Schwager Tapeten	St. Gallerstrasse 78, 9500 Wil
<b>Winterthur</b>	Tapeten-Hurter AG W. Wirz-Wirz AG	Römerstrasse 78, 8404 Winterthur Römerstrasse 177, 8401 Winterthur
<b>Zürich</b>	Theo F. Benz Bernasconi Tapeten Konrad AG Tapeten Kordeuter AG Indecor SA Ludwig Schwager Tapetenhaus Tapeten AG Tapeten Hug, Inh. Ed. Hoeppler Tapeten Spörri AG	Schaffhauserstrasse 32, 8042 Zürich Seebahnstrasse 85, 8036 Zürich Langstrasse 187, 8031 Zürich Zollikerstrasse 141, 8008 Zürich Talstrasse 70, 8001 Zürich Probusweg 1, 8057 Zürich Fraumünsterstrasse 8, 8022 Zürich Kornhausstrasse 21, 8037 Zürich Badenerstrasse 569, 8048 Zürich



**Verband Schweizerischer Tapetenhandelsfirmen**  
**Tapeten-Informationsdienst**  
 Kirchgasse 50  
 8024 Zürich 1



## Designheimisch

Einheimische Buche **1** oder Eiche **2** sind altbekannte Werkstoffe, aus denen die neue *Di/a/g/o/n/a/l/massiv*<sup>®</sup>-Platte hergestellt wird. Jeder Quadratmeter besteht aus 180 zufällig ausgewählten Parallelogrammchen **3**. Durch die rechtwinklige Verleimung werden die Kräfte des Holzes nahezu vollständig gezügelt. Daher ist diese Massivholzplatte so gut, wie sie aussieht: ein erstklassiges Halbfabrikat für Möbel und Innenausbau.

Senden Sie mir bitte *Di/a/g/o/n/a/l/massiv*<sup>®</sup> weitere Informationen über

Firma: \_\_\_\_\_

Adresse: \_\_\_\_\_

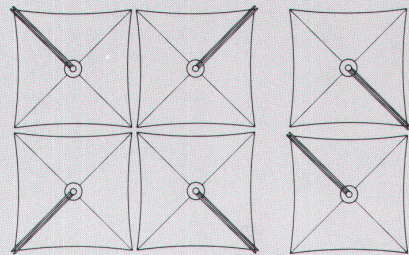
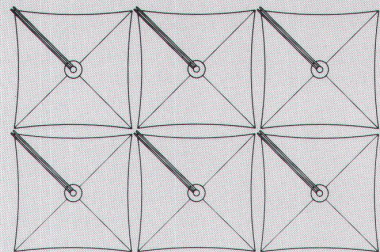
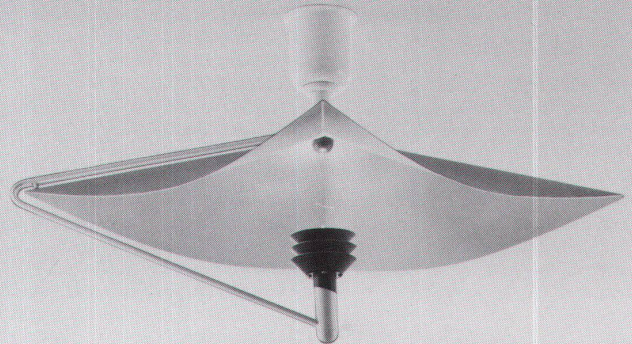
W-d/m

# Design aus Stein

Dietiker + Co. AG, 8260 Stein am Rhein, Tel. 054/42 21 21

# ZERO

design Lindau & Lindekrantz



HiLite T-0100-1

Design-Lampen mit perforiertem Metall-Reflektor.  
Lampes design avec abat-jour en métal perforé.

## Round Office SA

Av. Ruchonnet 30    Rue de Lausanne 80    Mühlebachstr. 43  
1003 Lausanne    1202 Genève    8008 Zürich  
Tél. 021-23 32 64    Tél. 022-31 29 24    Tel. 01-211 13 11

Bitte senden Sie mir kostenlos Ihren Objektkatalog.  
 Veuillez nous envoyer le catalogue Zero gratuit.

Name/Nom \_\_\_\_\_

Firma/Société \_\_\_\_\_

Tel./Tél. \_\_\_\_\_

Adresse \_\_\_\_\_

PLZ · Ort/Code postal · Ville \_\_\_\_\_