

# Ausstellungskalender

Objektyp: **Group**

Zeitschrift: **Werk, Bauen + Wohnen**

Band (Jahr): **72 (1985)**

Heft 12: **Geschichte(n) für die Gegenwart = Histoire(s) pour le présent = Today's (Hi)story**

PDF erstellt am: **13.09.2024**

## **Nutzungsbedingungen**

Die ETH-Bibliothek ist Anbieterin der digitalisierten Zeitschriften. Sie besitzt keine Urheberrechte an den Inhalten der Zeitschriften. Die Rechte liegen in der Regel bei den Herausgebern. Die auf der Plattform e-periodica veröffentlichten Dokumente stehen für nicht-kommerzielle Zwecke in Lehre und Forschung sowie für die private Nutzung frei zur Verfügung. Einzelne Dateien oder Ausdrucke aus diesem Angebot können zusammen mit diesen Nutzungsbedingungen und den korrekten Herkunftsbezeichnungen weitergegeben werden. Das Veröffentlichen von Bildern in Print- und Online-Publikationen ist nur mit vorheriger Genehmigung der Rechteinhaber erlaubt. Die systematische Speicherung von Teilen des elektronischen Angebots auf anderen Servern bedarf ebenfalls des schriftlichen Einverständnisses der Rechteinhaber.

## **Haftungsausschluss**

Alle Angaben erfolgen ohne Gewähr für Vollständigkeit oder Richtigkeit. Es wird keine Haftung übernommen für Schäden durch die Verwendung von Informationen aus diesem Online-Angebot oder durch das Fehlen von Informationen. Dies gilt auch für Inhalte Dritter, die über dieses Angebot zugänglich sind.

## Ausstellungs- kalender

**Aargauer Kunsthau Aarau**  
Weihnachtsausstellung der Aargauer  
Künstler  
14.12.–12.1.1986

**Staatliche Kunsthalle Baden-Baden**  
20. Jahresausstellung der Gesell-  
schaft der Freunde junger Kunst e. V.  
Baden-Baden  
Miriam Cahn  
14.12.–19.1.1986

**Museum für Gegenwartskunst Basel**  
Josef Felix Müller – Skulpturen  
bis 19.1.1986

**Kunsthalle Basel**  
Weihnachtsausstellung der Basler  
Künstlerinnen und Künstler  
bis 5.1.1986

**Akademie der Künste Berlin**  
Martin Wagner 1885–1957  
Wohnungsbau – Weltstadtplanung  
Die Rationalisierung des Glücks  
bis 5.1.1986

**Kunstgewerbemuseum Berlin**  
Heinrichs Evangeliar  
bis 12.1.1986

**Kupferstichkabinett Berlin**  
Whistler-Haden und die Blüte der  
Graphik in England  
bis 9.2.1986

**Museum für Indische Kunst Berlin**  
Die Legende vom Leben des Buddha  
bis 15.4.1986

**Museum für Völkerkunde Berlin**  
Sonderausstellungshalle  
Das andere Thailand – Sechs Berg-  
stämme im goldenen Dreieck  
bis Januar 1986

**Nationalgalerie Berlin**  
1945–1985 – Kunst in der Bundesre-  
publik Deutschland  
bis 12.1.1986

**Kunstmuseum Bern**  
Otto Meyer-Amden – Begegnungen  
bis 26.1.1986  
Viktor Surbek 1885–1975  
Gemälde aus der Sammlung des  
Kunstmuseums Bern zum Anlass sei-  
nes 100. Geburtstages (im Westsaal)  
bis Ende Dezember

**Kunstverein Biel**  
Weihnachtsausstellung  
bis 5.1.1986

**Kunsthalle Bremen**  
Paul Klee als Zeichner 1921–1933  
bis 5.1.1986  
Paula Modersohn-Becker – Das  
zeichnerische Frühwerk  
bis 26.1.1986  
Plastik zum Be-Greifen  
Eine Ausstellung für Sehbehinderte  
bis Ende Februar 1986

**Museum of Fine Arts Boston**  
Renoir  
bis 5.1.1986

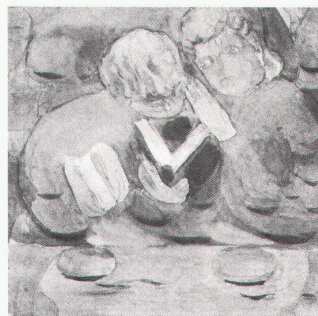
**Bündner Kunstmuseum Chur**  
Jahresausstellung der Bündner  
Künstler  
Hans Danuser – A-Energie, Fein-  
gold, Medizin I – Drei Fotoserien  
bis 5.1.1986

**Museum für Kunsthandwerk  
Frankfurt am Main**  
Die Kunst des Lesens – Lesemöbel  
und Leseverhalten vom Mittelalter  
bis zur Gegenwart  
bis 26.1.1986

**Städelsches Kunstinstitut Frankfurt**  
Ulrich Rückriem  
Skulpturen im Stadelgarten  
bis Frühjahr 1986

**Musée d'art et d'histoire Genève**  
Statues de chair, l'œuvre de James  
Pradier (1790–1852)  
bis 2.2.1986  
Silhouettes et découpures genevoises  
des XVIIIe et XIXe siècles  
Paul Mathey – œuvre complet  
bis 19.1.1986

**Musée Rath Genève**  
Des espaces, des artistes – 120e anni-  
versaire de la S.P.S.A.S.  
bis 19.1.1986



Otto Meyer, Amden

**Kunsthalle Hamburg**  
Dieter Roth  
bis Januar 1986

**Museum für Kunst und Gewerbe  
Hamburg**  
Hundert Jahre japanische Fotografie  
1885–1985  
bis Januar 1986

**Kunsthalle Karlsruhe**  
Kunst und Küche, Kochen aus fünf  
Jahrhunderten  
bis 21.1.1986

**Kölnischer Kunstverein Köln**  
Von Maurice Chevalier zum Nieren-  
tisch  
Alltagsobjekte der 50er Jahre  
Sammlung Hermann Götting  
bis 26.1.1986

**Kölnisches Stadtmuseum**  
Kölner Szenen 1960–1985 – gesehen  
von Henry Maitek – Fotografien  
bis März 1986

**Kunstgewerbemuseum Köln**  
Schmuck aus 5000 Jahren im Besitz  
des Kölner Kunstgewerbemuseums  
bis 12.1.1986

**Rautenstrauch-Joest-Museum Köln**  
Das zeitlose Bildnis – Plastische  
Kunst der Khmer und Thai  
Indonesische Textilien – Wege zu  
Göttern und Ahnen  
bis 5.1.1986  
Boote aus aller Welt  
bis 23.2.1986

**Collection de l'Art Brut Lausanne**  
Carlo  
bis 12.1.1986

**Tate Gallery London**  
Kurt Schwitters  
bis 5.1.1986

**Malpensata Lugano**  
Fra Milano e Lugano – Un Itinerario  
Architettonico  
bis 2.2.1986

**Kunstmuseum Luzern**  
Weihnachtsausstellung der Inner-  
schweizer Künstler 1985  
8.12.–10.1.1986

**Städtische Kunsthalle Mannheim**  
Georg Karl Pfahler – Bilder, Grafik,  
Architekturmodelle  
bis 12.1.1986  
Ansgar Nierhoff – Skulpturen und  
Zeichnungen  
bis 5.1.1986

Albrecht Dürer – Grafik aus den Be-  
ständen der Kunsthalle  
bis 12.1.1986  
Neue Sachlichkeit – Grafik und Ge-  
mälde aus den Beständen der Kunst-  
halle  
Edgar Schmandt – Malerei, Grafik,  
Fotografie  
bis 19.1.1986  
Gerd Knäpper – Keramik  
bis 2.2.1986

**Haus der Kunst München**  
Carl Spitzweg  
bis 2.2.1986

**Schack-Galerie München**  
Carl Spitzweg  
bis 16.3.1986

**Germanisches Nationalmuseum  
Nürnberg**  
Schmuck aus England, Belgien,  
Deutschland und den Niederlanden  
bis 6.1.1986  
Die Awaren in Europa (6.–8. Jh.)  
Schätze eines asiatischen Reiter-  
volkes  
bis 17.1.1986  
Zeichnung Heute, III. Internationale  
Triennale  
bis 16.2.1986  
Von Stettin bis Breslau – Ansichten  
von Karten von Pommern und Schle-  
sien  
bis Februar 1986

**Kunstmuseum Winterthur**  
Oh! Cet Echo! – André Thomkins  
und Serge Stauffer, Dokumente einer  
Freundschaft mit Echo  
Dezemberausstellung der Künstler-  
gruppe Winterthur  
bis 5.1.1986

**Museum für Gestaltung/Kunst-  
gewerbemuseum der Stadt Zürich**  
Email-Schilder  
Kunstszene Zürich '85  
bis Januar 1986

**Kunsthau Zürich**  
Kunstszene Zürich 1985  
bis 5.1.1986  
Nicola de Maria – Arbeiten auf Pa-  
pier (Graphisches Kabinett)  
bis 26.1.1986  
Aperto 85 oder Stark wie das Echo/  
Schwach wie die Monumente  
bis 16.2.1986

**Museum Bellerive Zürich**  
Moderne Glaskunst aus Amerika  
12.12.–2.2.1986