

Zeitschrift: Werk, Bauen + Wohnen
Herausgeber: Bund Schweizer Architekten
Band: 72 (1985)
Heft: 7/8: Reima Pietilä und die finnische Architektur = Reima Pietilä et l'architecture finlandaise = Reima Pietilä and the Finnish Architecture

Buchbesprechung

Nutzungsbedingungen

Die ETH-Bibliothek ist die Anbieterin der digitalisierten Zeitschriften. Sie besitzt keine Urheberrechte an den Zeitschriften und ist nicht verantwortlich für deren Inhalte. Die Rechte liegen in der Regel bei den Herausgebern beziehungsweise den externen Rechteinhabern. [Siehe Rechtliche Hinweise.](#)

Conditions d'utilisation

L'ETH Library est le fournisseur des revues numérisées. Elle ne détient aucun droit d'auteur sur les revues et n'est pas responsable de leur contenu. En règle générale, les droits sont détenus par les éditeurs ou les détenteurs de droits externes. [Voir Informations légales.](#)

Terms of use

The ETH Library is the provider of the digitised journals. It does not own any copyrights to the journals and is not responsible for their content. The rights usually lie with the publishers or the external rights holders. [See Legal notice.](#)

Download PDF: 08.01.2025

ETH-Bibliothek Zürich, E-Periodica, <https://www.e-periodica.ch>

Neuerscheinungen

Kölns romanische Kirchen

Architektur, Ausstattung,
Geschichte Werner Schäfke, 1984
250 Seiten, 35 farbige und ca. 100 einfarbige Abbildungen, 30 Zeichnungen und Pläne, Register, Format 20,5×15 cm, DM 36,-
DuMont Verlag, Köln

Rathäuser

Walter Meyer-Bohe, 1984
208 Seiten mit 478 Abbildungen,
DM 79,-
Kohlhammer, Stuttgart

Wärmeschutz im Hochbau

Hermann Baur/Horst Bossenmayer,
1984
144 Seiten, DM 24,-
Kohlhammer, Stuttgart

Mensch und Raum

Otto F. Bollnow
5. Auflage 1984
312 Seiten, DM 38,-
Kohlhammer, Stuttgart

Die Tunisreise

Klee Macke Moilliet
Hrsg. von Ernst-Gerhard Güse
328 Seiten mit 436 Abbildungen, davon 73 farbig, Format 21×27 cm,
DM 39,80
Hatje

Gewächshäuser und Wintergärten im 19. Jahrhundert

Stefan Koppelkamm, 1984
112 Seiten mit 146 Abbildungen, davon 6 farbig, Format 22,5×28,5 cm,
DM 39,80
Hatje

Neue Läden

Karl Mang
148 Seiten mit 328 Abbildungen
Format 22,5×26 cm, DM 78,-
Hatje

Das neue Museum und seine Einrichtung

Michael Brawne, 1984
160 Seiten mit 330 Abbildungen,
Format 22,5×26 cm, DM 80,-
Hatje

Pneumatische Konstruktionen Bauten aus Membranen und Luft

Thomas Herzog
192 Seiten mit 725 Abbildungen und 37 Tafeln, Format 22×25,5 cm,
DM 38,-
Hatje

Manet 1832–1883

548 Seiten, 444 Abbildungen, davon 137 in Farbe, Format 21,5×28 cm,
DM 98,-
Frölich & Kaufmann, Berlin 65

Die wiedergefundene Metropole

Neue Malerei in Berlin
Hrsg. Christos M. Joachimides, 160
Seiten, zahlreiche Abbildungen, davon 89 in Farbe, Format 21×28 cm,
DM 29,80
Frölich & Kaufmann, Berlin 65

Der Anfang der Bescheidenheit

Kritische Aufsätze zur Architektur
Wolfgang Peht
270 Seiten, viele Abbildungen, Format 16,5×23,5 cm, DM 34,-
Frölich & Kaufmann, Berlin 65

Collage City – GTA 27

Rowe/Koetter, 1984
Deutsche Übersetzung von Bernhard Hoesli mit Monika Oswald, Christina Reble, Tobi Stöckli, Heinz Unterländer
270 Seiten, Format 16,5×24,5 cm,
DM 49,-
Birkhäuser Verlag

Modelle für eine Stadt

Internationale Bauausstellung Berlin, Band 1 der Schriftenreihe
«Die Neubaugebiete, Dokumente, Projekte», 272 Seiten, ca. 300 Abbildungen und Karten, Grossformat,
DM 48,-
Siedler Verlag, Berlin

Walter Gropius

Hrsg. Paolo Bardini, 1984
256 Seiten, ca. 580 Fotos, Pläne und Skizzen: Biographie, Werk- und Literaturverzeichnis, Fr. 34,-
Artemis Verlag, Zürich/München

Ein- oder Mehrbettzimmer im Akutkrankenhaus – Analysen ihrer Tauglichkeit

Robert Wischer, Hille Rau
214 Seiten, 109 Abbildungen (Pläne, Zeichnungen, Fotos), davon 9 farbig, Format 21×29,7 cm
Karl Krämer, Verlag

Schichtzeichnen – Einstieg in die CAD-Runden

Hrsg. Kooperation Repro Z, 152 Seiten mit über 100 Bildbeispielen: Fotos, Grafiken, Illustrationen und 8 Materialmustern,
Format 21×29,7 cm, Fr. 135,-
Zu beziehen bei Multitec System Repro, Bern; Ed. Truningern, Zürich

Übergänge

Berner Aarebrücken – Geschichte und Gegenwart

Mit einem Beitrag von Paul Nizon und Fotos von Jürg Bay und Georg Lukács und einer Einführung von Bernhard Furrer
170 Seiten, 202 Abbildungen, Illustrationen und Pläne, 94 ganzseitige Fotos, Format 32×25,5 cm, Fr. 78,-
Benteli Verlag

Mittelalterliche Gründungsstädte zwischen Freiburg und Greyerz

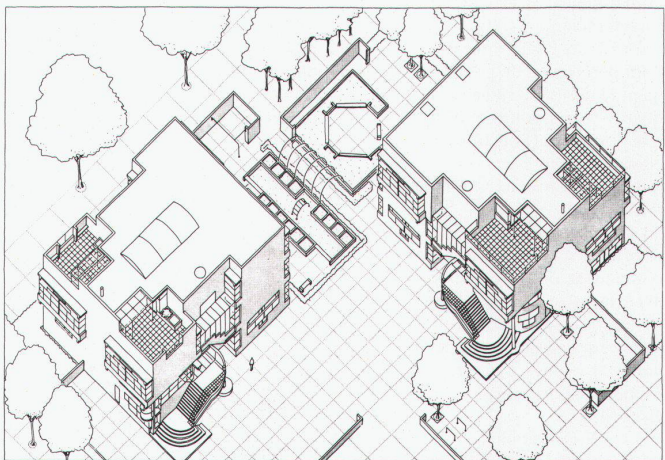
als Beispiel einer überfüllten Städtelandschaft im Hochmittelalter
Roland Flückiger, 1984
Reihe: Freiburger Geschichtsblätter, Band 63. Hrsg. Deutscher Geschichtsforscher Verein des Kantons Freiburg
376 Seiten, 93 Abbildungen, Format 15,5×22,8 cm, Fr. 58,-
Universitätsverlag Freiburg/Schweiz

WohnHaft

Essay über die innere Geschichte der Massenwohnung
Gilles Barbey, 1984
Hrsg. von Ulrich Conrads unter Mitarbeit von Peter Neitzke. Aus dem Französischen übersetzt von Lothar Kurzawa
129 Seiten, Format 14×19 cm,
DM 29,80
Vieweg

Einfamilienhäuser

Neueste Tendenzen in einer Architektur des Überganges
David Mackay, 1984
160 Seiten mit 351 Abbildungen, Format 22,5×26 cm, DM 88,-
Hatje



Herman Hertzberger: Apollo-Schulen in Amsterdam

Subskription

Herman Hertzberger 1964–1985

Titel des Buches: Herman Hertzberger, Bauten und Projekte 1964/1985. Herausgeber: Arnulf Lüchinger, Den Haag. Deutsch/Französisch/Englisch, Format 28×22,7 cm, ca. 350 Seiten, ca. 1000 einfarbige Abbildungen, einige in Farbe

Voraussichtlich Anfang 1986 werden sämtliche Bauten und Projekte von Herman Hertzberger in einer dreisprachigen Buchausgabe erscheinen. Um Interessenten die Möglichkeit zu geben, das Buch zu einem günstigen Preis erwerben zu können, hat der Verlag Arch-Edition, Den Haag, eine Subskriptionsaktion gestartet. Der Subskriptionspreis des Hertzberger-Buches beträgt max. sFr. 64,-, der spätere Ladenpreis ca. sFr. 96,-. Bei grosser Beteiligung an der Subskription werden die endgültigen Preise niedriger gehalten. Abwicklung der Subskription: 1. Interessenten schreiben 1985 an den Verlag, dass sie sich an der Subskription beteiligen möchten, jedoch ohne Verpflichtung. 2. Der Verlag wird kurz vor dem Druck allen Interessenten den definitiven Preis des Buches und die Zahlungsweise mitteilen. 3. Bei Zahlungseingang wird das Buch direkt nach Erscheinen geliefert. (Arch-Edition, Postbus 61327, 2506 AH Den Haag, Niederlande).