

Objekttyp: **Advertising**

Zeitschrift: **Werk, Bauen + Wohnen**

Band (Jahr): **73 (1986)**

Heft 5: **Mai 86 : Frühlingsszenen in der französischen Schweiz = Scènes printanières en Suisse française = Spring scenes in the french-speaking part of Switzerland**

PDF erstellt am: **12.07.2024**

Nutzungsbedingungen

Die ETH-Bibliothek ist Anbieterin der digitalisierten Zeitschriften. Sie besitzt keine Urheberrechte an den Inhalten der Zeitschriften. Die Rechte liegen in der Regel bei den Herausgebern. Die auf der Plattform e-periodica veröffentlichten Dokumente stehen für nicht-kommerzielle Zwecke in Lehre und Forschung sowie für die private Nutzung frei zur Verfügung. Einzelne Dateien oder Ausdrucke aus diesem Angebot können zusammen mit diesen Nutzungsbedingungen und den korrekten Herkunftsbezeichnungen weitergegeben werden. Das Veröffentlichen von Bildern in Print- und Online-Publikationen ist nur mit vorheriger Genehmigung der Rechteinhaber erlaubt. Die systematische Speicherung von Teilen des elektronischen Angebots auf anderen Servern bedarf ebenfalls des schriftlichen Einverständnisses der Rechteinhaber.

Haftungsausschluss

Alle Angaben erfolgen ohne Gewähr für Vollständigkeit oder Richtigkeit. Es wird keine Haftung übernommen für Schäden durch die Verwendung von Informationen aus diesem Online-Angebot oder durch das Fehlen von Informationen. Dies gilt auch für Inhalte Dritter, die über dieses Angebot zugänglich sind.



Tonangebend für Tonprodukte

KELLER_{AG} ZIEGELEIEN

Neu

Der rustikale
Sichtbackstein

KEmano

lachs rot braun weiss

Keller AG Ziegeleien, 8422 Pfungen, Tel. 052/31 10 21

Tonwerke Keller AG, 5262 Frick, Tel. 064/61 22 34

Keller AG Ziegeleien, Werk Paradies, 8251 Schlatt, Tel. 053/5 33 61

Gutes Klima zahlt sich immer aus



Im Einkaufszentrum ist gutes Klima unerlässlich. Wo so viele Menschen zusammenkommen und die unterschiedlichsten Produkte angeboten werden — vom Käse über Seife zu Pflanzen und Perlenketten —, da kommt es auf exakt geregelte Heizung, Kühlung, Belüftung und Beleuchtung an. Denn in gutem Klima kauft man lieber.

**Energiesparende
Leit- und
Regeltechnik**

Für gutes Klima im großen Stil sorgt kostengünstig das Gebäudeleitsystem VISONIK®. Der modulare Aufbau sowie anwenderbezogene Software erlauben die gleichzeitige, vollautomatische Steuerung aller betriebstechnischen Anlagen bei problemloser Bedienung. Eine lohnende Investition, auch in bereits bestehenden Gebäude-

LGZ Landis & Gyr Zug AG
Leit- und Regeltechnik HLK
Hinterbergstraße 11
6330 CHAM
Telefon 042-38 11 81

komplexen: der Energieverbrauch wird gedrosselt, die Betriebskosten werden merkbar reduziert.

Rufen Sie uns an. Wir unterstützen Sie gerne in allen Fragen der Leit- und Regeltechnik für Heizung, Lüftung und Klima.

VISIONIK®

LANDIS & GYR

domotec
quadro®

„Der Montagefreundliche“ mit dem super-bequemem Montagerahmen

Die Montage der neuen domotec-quadro-Hochschrankboiler von 200, 250 und 300 l beginnt mit dem Verlegen der PEX-Rohre auf der Schalung.

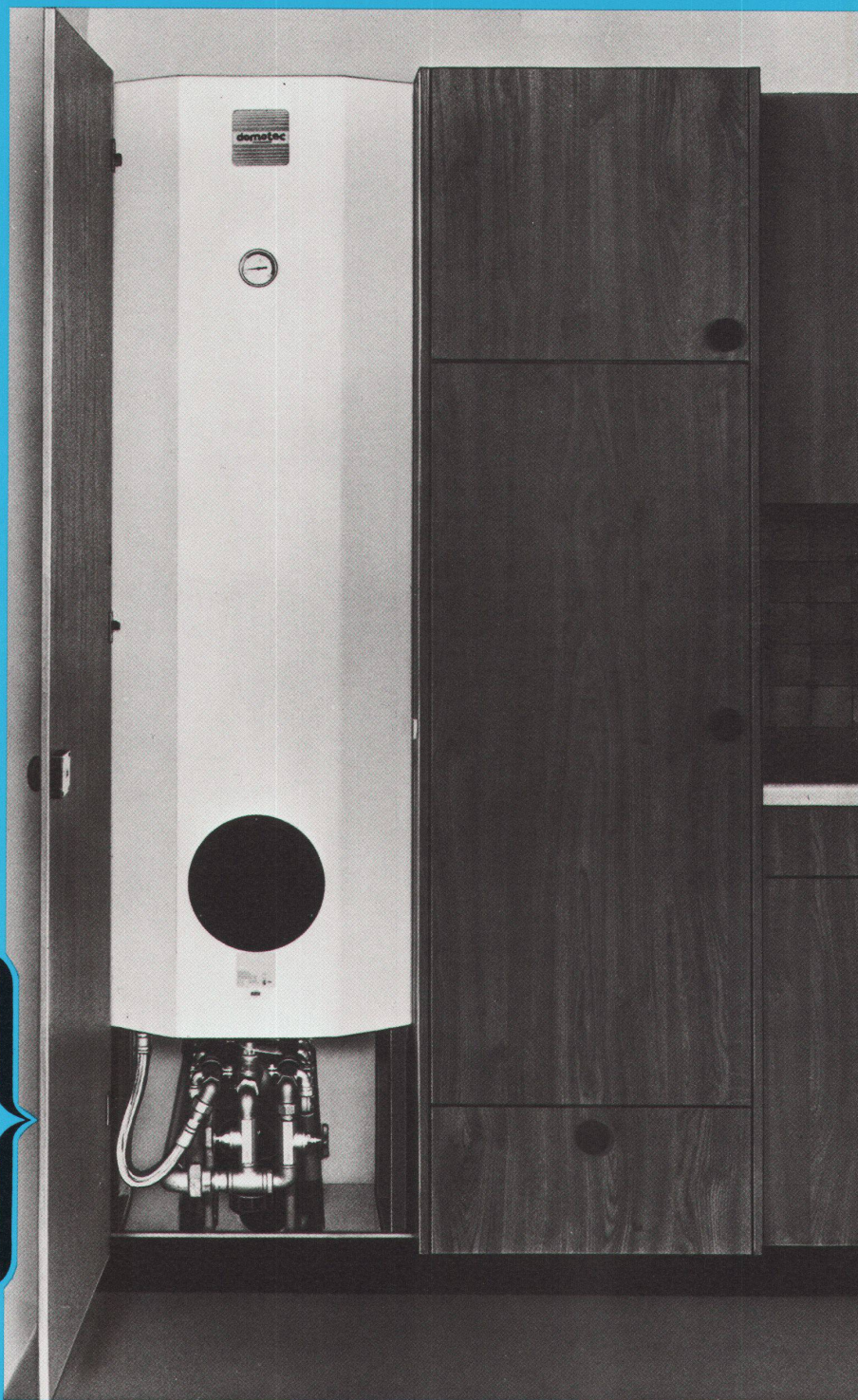
Und dafür gibt es beim quadro einen bequemen Montagerahmen. Er wird in der Höhe verstellbar auf der Schalung festgenagelt und weist auch schon die Aufbau-Konstruktion für die Montage der Warm- und Kaltwasserverteiler auf. Die Montage geht im Nu voran. Sanitärmeister sparen Zeit, der Meister somit Geld und beide schonen ihre Nerven.

Der neue domotec-quadro 86 ist mehr als ein Boiler. Er ist der «gute Freund des Sanitärs», weil er (mit 200, 250 und 300 l) zu jeder Wohnungsgröße passt, Arbeitszeit einspart und Ärger vermeidet.

Neu:

Spielraum bei der Montage.

Dank dieser neuen Konstruktion können schon im Rohbau alle Leitungen fertig montiert und unter Druck gesetzt werden. Bauungenauigkeiten können problemlos aufgefangen werden. Und jedes PEX-Rohr, jede Armatur passt (oder kann einfach angepasst werden).

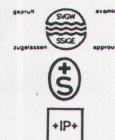


Das domotec-Programm

Qualität von 15 bis 1000 Liter!

Wir liefern Ihnen ab Lager franko Domizil jeden Boiler von 15 bis 1000 Liter inkl. unsere Spezialitäten wie Garage-Wassererwärmer, Boiler mit eingebautem Wärmetauscher und Wasserautomaten mit raffinierten Steuereinheiten (mit Spar-, Normal- und Automaten-Stufe).

Und jeder Boiler von domotec ist in anerkannter Qualität emailliert, mit eingespritztem Polyurethan-Schaum gegen Wärmeverlust geschützt und hat alle Prüfungen bestanden.



Warmwasser nach Mass:

| | |
|---|---------------------|
| — Wandwassererwärmer | 15 - 200 Liter |
| — Standwassererwärmer | 150 - 1000 Liter |
| — Warmwasserautomaten (Calectramat) | 200 - 1000 Liter |
| — Wassererwärmer mit eingebauten Wärmetauschern | 150 - 1000 Liter |
| — Einbauwassererwärmer | 50 + 120 Liter |
| — Solarwassererwärmer (Heliotelec) | 450 Liter |
| — Hochschrank-Wassererwärmer | 200, 250, 300 Liter |

Coupon:

Informieren Sie sich über das Domotec-Programm!
Senden Sie uns Ihre vollständige Boiler-Dokumentation.
Firmastempel:

Bitte ausschneiden und einsenden an:
Domotec AG, Bahnhofstrasse 61, 4663 Aarburg

domotec

Ihr Partner für individuelle Wassererwärmung

Domotec AG, Bahnhofstrasse 61, 4663 Aarburg
Telefon 062/41 46 33 / Telex 981 843 domo ch

Auslieferungslager Westschweiz:
Domotec SA, Croix du Péage, 1030 Villars-Ste-Croix
Téléphone 021/3513 23

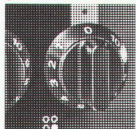
Wenn Ihnen die Küche mehr bedeutet
als nur ein notwendiges Übel,
dann finden Sie hier genau das Richtige:

SWISSLINE

die schönste, modernste
und wirtschaftlichste Kochstelle

Mit **Swissline** kochen Sie
viel feiner

Für delikate Saucen und zartes
Gemüse können Sie die Hitze
ganz behutsam dosieren. Kleinste

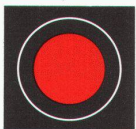


Mengen köcheln
dank den feinfüh-
ligen Energiereg-
lern ohne anzu-
brennen. Vitro-
Ceran Glaskera-
mik-Kochflächen

gibt es bei Electrolux zu Einbau-
herden, Standkochherden, Einbau-
rechauds und Schaltkästen, und
zwar schon bei den günstigsten
Modellen.

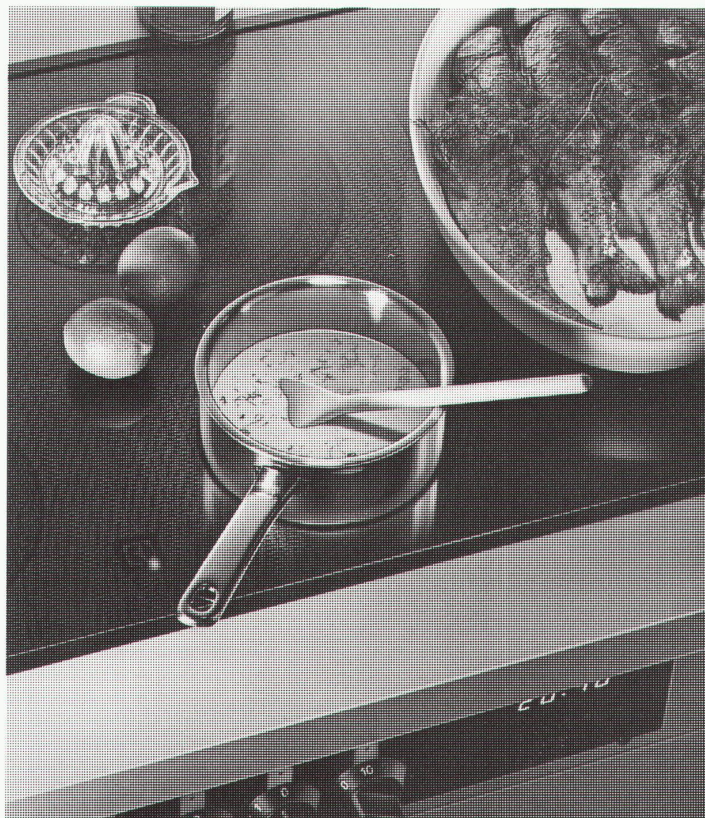
Mit **Swissline** sparen Sie
Zeit und Energie

Die 2-Kreis-Heizzone kann wech-
selweise für 11 cm oder 18 cm
Kochtöpfe benützt werden und



sorgt für optima-
le Energieausnut-
zung. Die Rest-
wärmeanzeige si-
gnalisiert, wenn
die ausgeschalte-
te Kochzone noch

wärmer ist als 60°C. Dadurch sind
Sie vor Verbrennungen geschützt
und kochen erst noch wirtschaft-
licher und schneller.



Mit Vitro-Ceran haben
Sie mehr Küche

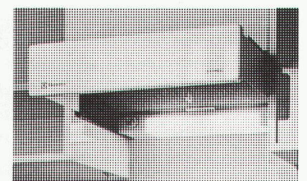
Auf der glatten, porenfreien Glas-
keramikfläche lassen sich die Pfan-
nen mühelos hin- und herschieben
ohne zu kippen.

In unbeheiztem
Zustand können
Sie hier Töpfe
abstellen, oder
Teig auswallen
und Gemüse rü-
sten. Und Ihr Arbeitsplatz ist hinter-
her im Nu wieder strahlend sauber.
Es stehen 10 Ausführungen von
Vitro-Ceran Kochflächen mit un-
terschiedlichen Einbaumöglichkeiten
zur Verfügung.



Swissline hält Ihre
Umwelt sauber

Swissline Dunstabzüge führen alle
unangenehmen Gerüche sofort ab
und verhindern Fettablagerungen
auf den Küchenmöbeln. Alle Hoch-
leistungsmodelle sind in weiss und
braun, oder auch ohne Emailblen-
de für die individuelle Verkleidung
lieferbar.



Electrolux

Qualität, die sich herumspricht

BON für den ausführlichen Swissline Kochprospekt 06

Name/Vorname: _____

Strasse: _____

PLZ/Ort: _____

Bitte senden Sie diesen Bon an:
Electrolux Küche und Klima AG
Badenerstrasse 587, 8048 Zürich
Telefon 01 492 40 40

Eine Informationsreihe über die Zuverlässigkeit der Produkte von Sarna.



Dr. Juchli 574 SK

Wie man mit Sarnafil einen ständig bewässerten Flachdachgarten sicher abdichtet.

In unmittelbarer Nähe des Genfer Flughafens Cointrin befindet sich das neue Einkaufs-Center «Jumbo» mit einem 10 000 m² grossen Flachdach. Um den Anwohnern der umliegenden Hochhäuser den Anblick einer riesigen Kiesfläche zu ersparen, entschied sich der Bauherr für eine Begrünung des Flachdaches mit dem optima-System.

Diese attraktive Idee stellte insbesondere an die Konstruktion des Flachdaches höchste Anforderungen. Aber ebenso an die Dachabdichtung. Denn die gewählte Unterkonstruktion mit Profilblechen auf Stahlträgern erfordert ein Abdichtungssystem, welches trotz erheblicher Dachbewegung und ständigem Wasserstand garantiert dicht bleibt. Grund genug also für den Bauherrn, das Sarnafil-Abdichtungssystem in Anwendung zu bringen.

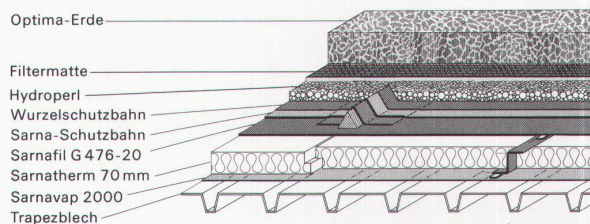
Sarnafil bleibt wasserdicht. Daran können auch Dehnungen über 200% nichts ändern.

Sarnafil verfügt über eine erstaunliche Dehnfähigkeit. Diese wasserdicht verschweisbaren Kunststoff-Abdichtungsbahnen sind bis 250% dehnbar. Ein Aspekt, der gerade bei der vorhandenen Dachkonstruktion von äusserster Wichtigkeit ist.

Um auf der ganzen Fläche einen gleichmässigen Wasserstand zu halten (für eine Hydrokultur bekanntlich eine notwendige Voraussetzung), wurden auf dem Dach Überhöhungen aus Polyurethan-Dreikantkeilen angebracht. Diese Überhöhungen schliesslich wurden mit Sarnafil-Bändern überdeckt und thermisch an die Dachhaut angeschweisst. Je nach Arbeitsfortschritt füllte man die durch die Überhöhungen aufgeteilten Zonen nun mit Wasser, Schritt für Schritt konnten die einzelnen Flächen so auf ihre Dichtigkeit geprüft werden.

Mit dem Sarnafil-Abdichtungssystem lässt sich jedes Flachdach leicht, schnell und sicher abdichten.

Sarnafil ist ein schon seit Jahrzehnten bewährtes Dachsystem, um wirklich jedes Flachdach – und sei es noch so aussergewöhnlich – dauerhaft wasserdicht zu machen. Kombiniert mit weiteren Schichten erlaubt es Begehen, Befahren und sogar Bepflanzen – eine immer beliebtere Nutzungsform, welche zum harmonischen Stadt- und Landschaftsbild beitragen wird.



Schichtaufbau des begrüntes Jumbo-Flachdaches mit optima-System.

Die Ausführung der Dachabdichtung inklusive sämtlicher Spenglerarbeiten wurde durch eine von Sarna geschulte Verlegerfirma übernommen. Auch in Ihrer Region befinden sich Sarnafil-Verlegerfirmen. Verlangen Sie die Adressen bei der Sarna Kunststoff AG, 6060 Sarnen, Telefon 041-66 0111.

Sarnafil® von **Sarna**
Vo de Sarna. Das verhebet.

Nestler® zeichnet Ihre Zukunftspläne aus.

Dank unermüdlicher Forschungsarbeit kann Nestler Ihnen heute modernste Technik im Bereich «Zeichnen» bieten. Das bedeutet für Sie: Zukunftssichere Fertigung auf dem neuesten Stand.

Das Nestler-Programm umfasst Zeichenanlagen, Zeichenmöbel, elektronische Zeichenmaschinen, die NC draft – ein digitales Zeichen-, Mess- und Rechensystem, sowie modular erweiterbare CAD Systeme für jede Betriebsgrösse mit praxisorientierter, voller zwei- oder dreidimensionaler Software für den Dialog mit dem Bildschirm.

Nestler NC draft mit Bau-Software.

Eine neue Zeichenmaschinen-Generation, die aus Grundrissdaten die Definitionen aller Massen für die Abrechnung nach Stück, Laufmetern, Quadratmetern oder Kubikmetern ermöglicht. Wohnflächenberechnungen und Massenberechnungen können einfach, schnell und präzise durchgeführt werden. Die Massendaten können über eine Schnittstelle an weiterverarbeitende Rechner-systeme übertragen werden.

Dass die NC draft mit Bau-Software einmalig wirtschaftlich ist, demonstrieren wir Ihnen gerne bei der Vorführung.

G U T S C H E I N für eine Nestler-Vorführung.

Lassen Sie sich diese wegweisende Zeichentechnik vorführen. Sie sind herzlich eingeladen. Wenn möglich, werden wir bei dieser Gelegenheit eine Aufgabe lösen, die Sie uns stellen, weil sie Sie gerade beschäftigt.

Bitte senden Sie diesen Gutschein in einem Briefumschlag an:
Ozalid AG, Abt. Nestler, Herostrasse 7, 8048 Zürich.

Name/Vorname: _____

Firma: _____

Adresse: _____

PLZ/Ort: _____

Möchten Sie vorher noch mehr wissen?
Über Telefon 01/62 71 71 (Abt. Nestler) geben wir
Ihnen gerne alle gewünschten Auskünfte.

Nestler®
Konstruktions- und Zeichentechnik.

OZALID 

Ihr Partner für Informationstechnik. Ein Plüss-Stauffer-Unternehmen.

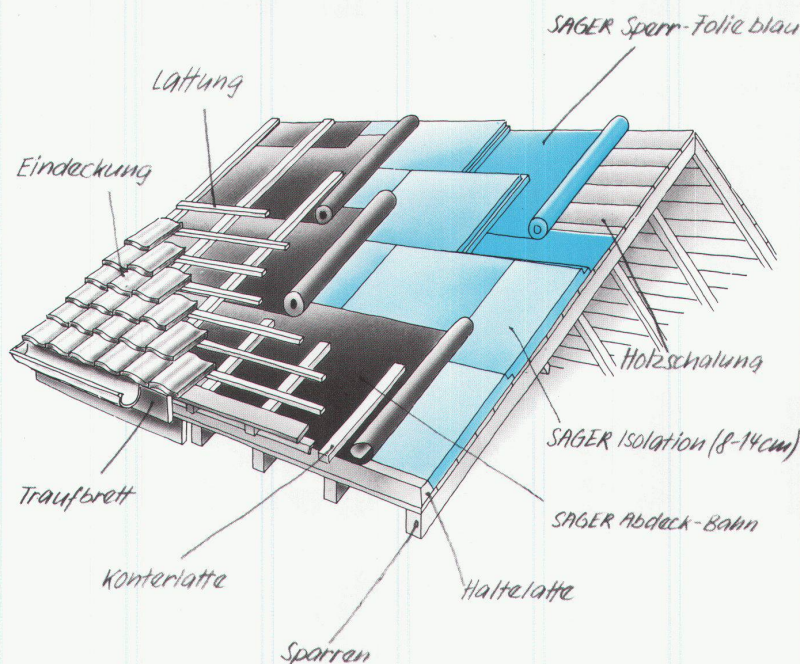
Ozalid AG, Herostrasse 7, 8048 Zürich, Tel. 01/62 71 71, Fernkopierer 01/64 55 62, Telex 822250
Offsetdruck, Technisches Büro, Kopierer, Fernkopierer, Mikrocomputer, Textverarbeitung,
moderne EDV-Gesamtpakete.

Einzigster Schweizer Isolierstoff-Hersteller
mit dem gesamten Produkte-Sortiment:
Saglan-Sagex-Durex-Protex-Styrofoam-Kork

SAGER

SAGER AG CH-5724 Dürrenäsch
Telefon 064-54 18 81
Telex 981 303

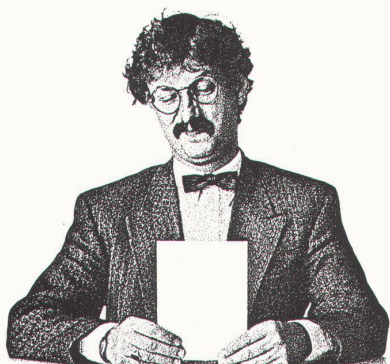
Sager hat einiges zu sagen in Sachen Isolation z. B. Steildächer isolieren . . .



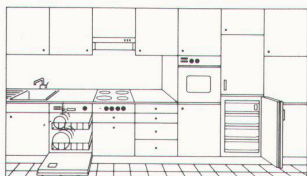
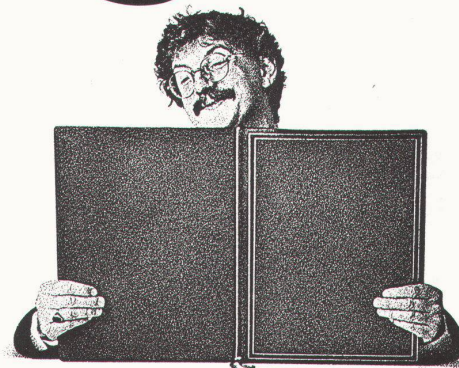
. . . denn Sager hat nicht nur einfach eine, sondern für jedes Isolierproblem **die** richtige Lösung:

- **DUREX-Hartschaumplatten**
- **Polyurethan-Hartschaumplatten**
- **Kork-Isolierplatten**
- **SAGLAN-Glaswolleplatten**

35 Jahre Sager Isolier-Erfahrung bürgen für kompetente Beratung.
Verlangen Sie die illustrierte 34-seitige Verlegeanleitung mit
Konstruktionszeichnungen, Tabellen und Devis der Sager Dämm-
systeme für Steildächer.



AEG- Einbaugeräte: à la carte statt Tages- teller.



Kochherde, Backöfen, Glaskeramik-Kochfelder, Geschirrspüler, Kühl- und Gefriergeräte: alles AEG-Einbaugeräte, die sich durch Qualität, Energiebewusstsein, Komfort und attraktive Design-Varianten auszeichnen. Überzeugen Sie sich selber bei **AEG — AUS ERFAHRUNG GUT.**

Name: _____

Vorname: _____

Str./Nr. _____

PLZ/Ort: _____

Coupon einsenden an AEG Hausgeräte AG, Volketswil, 8603 Schwerzenbach, Tel. 01/945 11 30.

AEG

Neu von Trösch: HEGLAS OPTIMAL

Gut zwei Drittel aller Schweizer leben mit veralteten Fenstern und all ihren Nachteilen. Deshalb hat sich Trösch entschlossen, mit einer Inseratenkampagne direkt an die Hausbesitzer zu gelangen. Sie werden darauf aufmerksam gemacht, dass sich eine Fenstersanierung in jedem Falle lohnt.

Um dem Kunden die Wahl zu erleichtern, hat Trösch gleichzeitig die OPTIMAL-Linie lanciert: drei ausgewählte Typen aus dem bewährten HEGLAS-Programm, die den meisten Ansprüchen genügen. Alle drei bestehen aus 2fach Isolierglas. Alle drei bieten eine maximale Wärmeisolation dank der unsichtbaren Silberbeschichtung Silverstar von Trösch. OPTIMAL¹ ist für Kunden gedacht, bei denen die Super-Wärmeisolation im Vordergrund steht. OPTIMAL² bietet neben ausgezeichneter Wärmeisolation noch Schallschutz. OPTIMAL³ steht für Super-Wärmeisolation und Einbruchschutz.

Mit ihrer OPTIMAL-Aktion unterstützt Trösch Architekten, Planer und Berater direkt am Markt und erhöht den Informationsstand der Kunden in Sachen Glas.

Verlangen Sie den OPTIMAL-Prospekt beim nächstgelegenen Unternehmen der Glas Trösch Gruppe:

Glas Trösch AG Bern, Isolierglasfabrik,
3065 Bolligen, Tel. 031/58 59 51
Glas Trösch AG, Isolierglasfabrik,
4133 Pratteln, Tel. 061/83 22 83
Glas Trösch AG, Isolierglasfabrik,
5727 Oberkulm, Tel. 064/46 22 22
Heglas AG, Isolierglasfabrik,
9014 St. Gallen, Tel. 071/28 24 26

Grambach AG, Isolierglasfabrik,
8052 Zürich, Tel. 01/301 32 90
Grambach AG, Glashandlung,
9006 St. Gallen, Tel. 071/26 41 61
Heglas Bulle SA, Isolierglasfabrik,
1630 Bulle, Tel. 029/2 51 51
Glas Trösch AG Malans, Isolierglasfabrik,
7208 Malans, Tel. 081/51 39 12

Glas Trösch AG, Isolierglasfabrik
4922 Bützberg
Telefon 063/42 11 55

glaströsch
glaströsch
glaströsch

Gutes warmes Wasser.

Von einem guten Boiler erwarten Sie jahrelang geschmacksneutrales Wasser. Mit Rilsan® - einem natürlichen Produkt - beschichtete Boiler garantieren geruchsfreies Wasser auch nach Jahren. Die Rilsan®-Beschichtung verhindert ein vorzeitiges Verkalken des Boilers.

Alle Boiler von Mantel sind rilsanisiert und werden mit Keramik- oder Panzer-Heizkörpern ausgerüstet. Eine perfekte Wärmedämmung zwischen Druckgefäß und Aussenwand sorgt für minimalen Energieverbrauch.

Mantel-Boiler garantieren gutes warmes Wasser, sie sind wirtschaftlich und betriebssicher. Verlangen Sie unsere Unterlagen.

Mantel AG
Wärmetechnik
8353 Elgg
Tel. 052/47 01 01



Mantel

Dokumentieren Sie mich mit:
 techn. Detailinformationen über Mantel-Boiler
 Informationen über das Mantel-Wärmetechnik-Sortiment.
Name _____
Strasse _____
PLZ/Ort _____
Tel. _____
Senden an:
Mantel AG,
8353 Elgg.
www

Wir bauen Heizungen seit über 100 Jahren.

Der Mensch beherrscht die Materie

CORIAN

Massives Material für den kreativen Innenausbau

Die Pyramiden zeugen vom Sieg der Kreativität über die Grenzen, die Material und Technik damals setzten. Heute ist es CORIAN* von Du Pont, mit dem kreative Architekten und Innenaustatter ihre gestalterischen Ideen realisieren können.

CORIAN ist ein massives, porenloses Material. Es eignet sich ideal für Arbeits-

flächen und Wandverkleidungen beim Innenausbau von Hotels, Restaurants, medizinischen Zentren, Banken, Badezimmern und Küchen.

CORIAN ist ungewöhnlich widerstandsfähig und langlebig. Es läßt sich Ihren Vorstellungen entsprechend verarbeiten.

Ein bekannter Designer zu CORIAN:

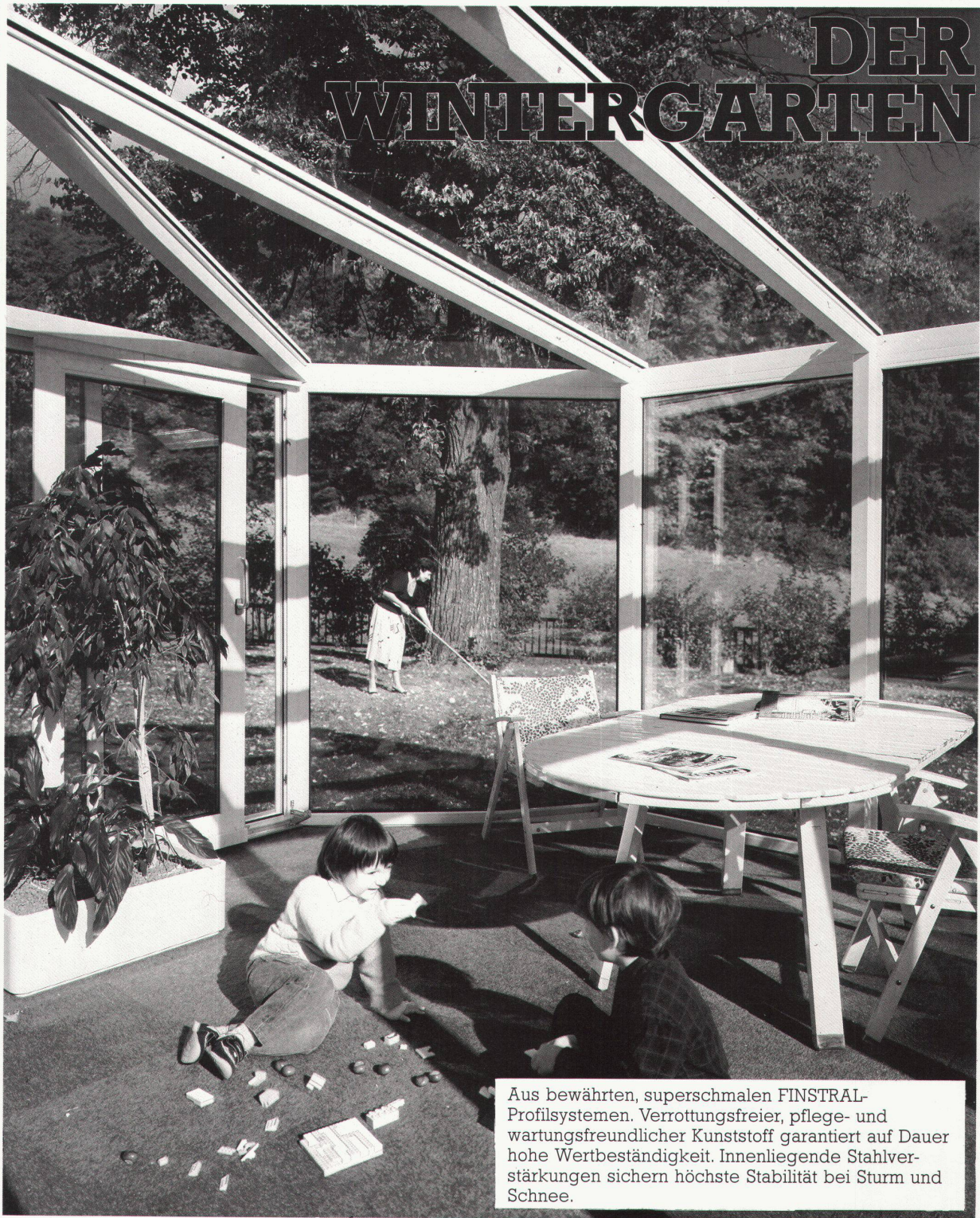
“Mit CORIAN hab ich etwas, mit dem ich gestalten kann, ohne in meiner Kreativität durch das Material eingeengt zu werden.”

Über die nahezu unbegrenzten Möglichkeiten von CORIAN informieren wir Sie gerne.



Bitte sprechen Sie mit GAGGENAU HANDELS AG · Industriestraße 9 · 8117 FAELLANDEN/ZH · Tel.: (01)825.05.52.

DER WINTERGARTEN



Aus bewährten, superschmalen FINSTRAL-Profilsystemen. Verrottungsfreier, pflege- und wartungsfreundlicher Kunststoff garantiert auf Dauer hohe Wertbeständigkeit. Innenliegende Stahlverstärkungen sichern höchste Stabilität bei Sturm und Schnee.

DER FINSTRAL-ERFOLGS-COUPON

NAME

FIRMA

ADRESSE

.....

Ich will wissen, wie man Finstral-Handelspartner wird: rufen Sie mich gleich an!

Ich will zuerst mal einen Finstral-Prospekt zum Kennenlernen! WBW

FENSTER- UND TÜRENSYSTEME

FINSTRAL®

DÄMMT. HÄLT. GEFÄLLT.

FINSTRAL · I-39050 UNTERINN/RITTEN · TEL. (0471) 59000 · TELEX 400657 FINST I

Braas-Betonziegel

Sofort lieferbar!



Frankfurter Pfanne, besandet
FPS schiefergrau



Frankfurter Pfanne, besandet
FPS braun



Frankfurter Pfanne, besandet
FPS rot



Frankfurter Pfanne, glatt
FP rot



Frankfurter Pfanne, glatt
FP dunkelgrau



Frankfurter Pfanne, glatt
FP braun



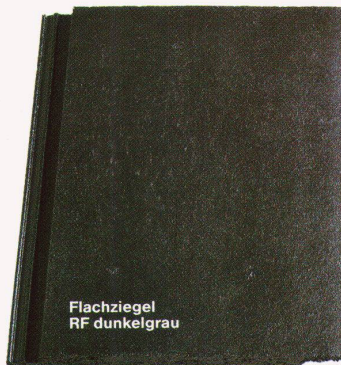
Römer Pfanne, glatt
RöP braun



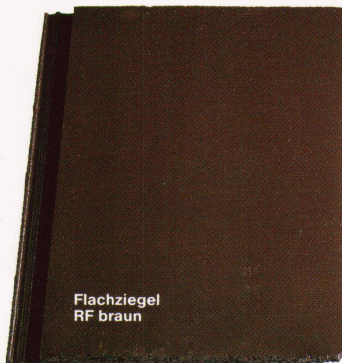
Römer Pfanne, glatt
RöP antik



Römer Pfanne, glatt
RöP rot



Flachziegel
RF dunkelgrau



Flachziegel
RF braun

Betonziegel AG

Zürcher Ziegeleien, Zürich
Telefon 01 / 468 21 11

J. Schmidheiny & Co. AG
Telefon 071/22 32 62

Baustoffe AG Chur, Chur
Telefon 081/24 46 46

BTR Prêbêton SA, Crissier
Telefon 021/34 97 21

Agentur Tessin
S. Merotto, Lugaggia/TI
Telefon 091/91 34 32

Keller AG, Ziegeleien
Pfungen
Telefon 052/31 10 21

Keller AG, Ziegeleien
Verkaufsbüro Bern
Münchenbuchsee
Telefon 031/86 11 68

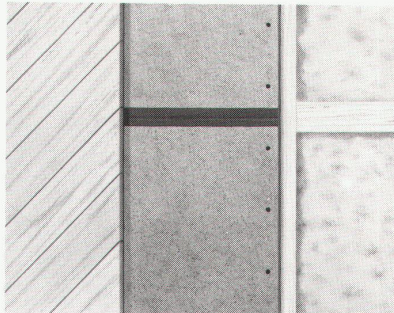
Verkauf Zentralschweiz
Zürcher Ziegeleien
Verkaufsbüro und Lager
Ziegelei Inwil
Telefon 041/89 17 77

Verkaufsstelle der Schweizer
Ziegelindustrie in Aarau
Telefon 064/22 15 88



Undurchdringbar selbst im stärksten Wind. PAVATEX-ISOLAIR für die winddichte Aussenwand.

Damit Aussenwand-Konstruktionen im Ständerbau ihre Schutzfunktion optimal erfüllen können, müssen sie winddicht sein. PAVATEX-ISOLAIR, fugenverschlossen montiert, garantiert Winddichte bei jedem Wetter. Die geruchsfreien Platten sind dicht, aber dampfdurchlässig und schliessen so Kondenswasserbildung und Feuchteschäden aus. Unter hinterlüfteter Fassade sorgen sie für verbesserten Wärme- und Schallschutz.



PAVATEX-ISOLAIR-Baustoffe sind Holzfaserplatten mit einem Bitumenanteil von ca. 15%. Frei von teerhaltigen Derivaten stellen die atmungsaktiven Platten eine baubiologisch wertvolle Lösung dar. Leichte, grossflächige Formate ermöglichen eine wirtschaftliche und rationelle Verarbeitung. Verlangen Sie ausführliche Unterlagen über den Einsatz von PAVATEX-ISOLAIR-Platten. Rufen Sie uns an: 042/36 55 66.



isolair®

Pavatex AG, 6330 Cham

Pavatex schafft's!

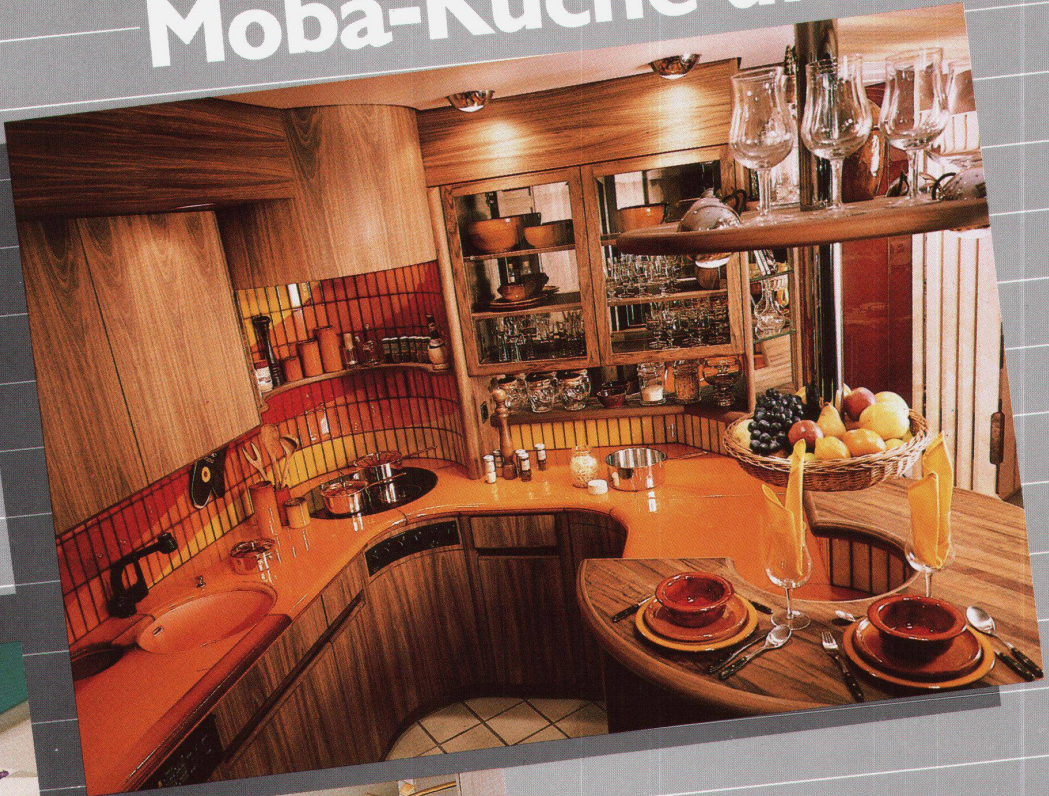
Die Schweizer Küchenbauer



Familientreffpunkt- Moba-Küche und Bad

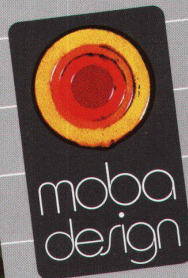
Concepta Werbe AG

Rognons flambés



Handwerkliche
Perfektion
und Liebe zum
Detail sind die
Auszeichnungen
für Moba-Design.

Élégance



Coupon

WBW

für Gratisdokumentation

Name

Vorname

Strasse

PLZ

Moba AG
9013 St.Gallen
Schönbrunnstrasse 14
Tel. 071/27 18 21

Moba Küchenstudio
Rütistrasse / Grundtal
8608 Bubikon
Tel. 055/38 12 49

Moba Küchenstudio
Bahnhofstrasse 54
4132 Muttenz
Tel. 061/61 72 52

Cetol Filter 7. Transparent, und trotzdem dauerhaft.

Eine neue Generation auf dem Sektor Naturholzbehandlungen durch doppelt eingebauten UV-Strahlen-Filter. Schützt Holz doppelt so lange vor holz- und anstrichzerstörenden UV-Strahlen.



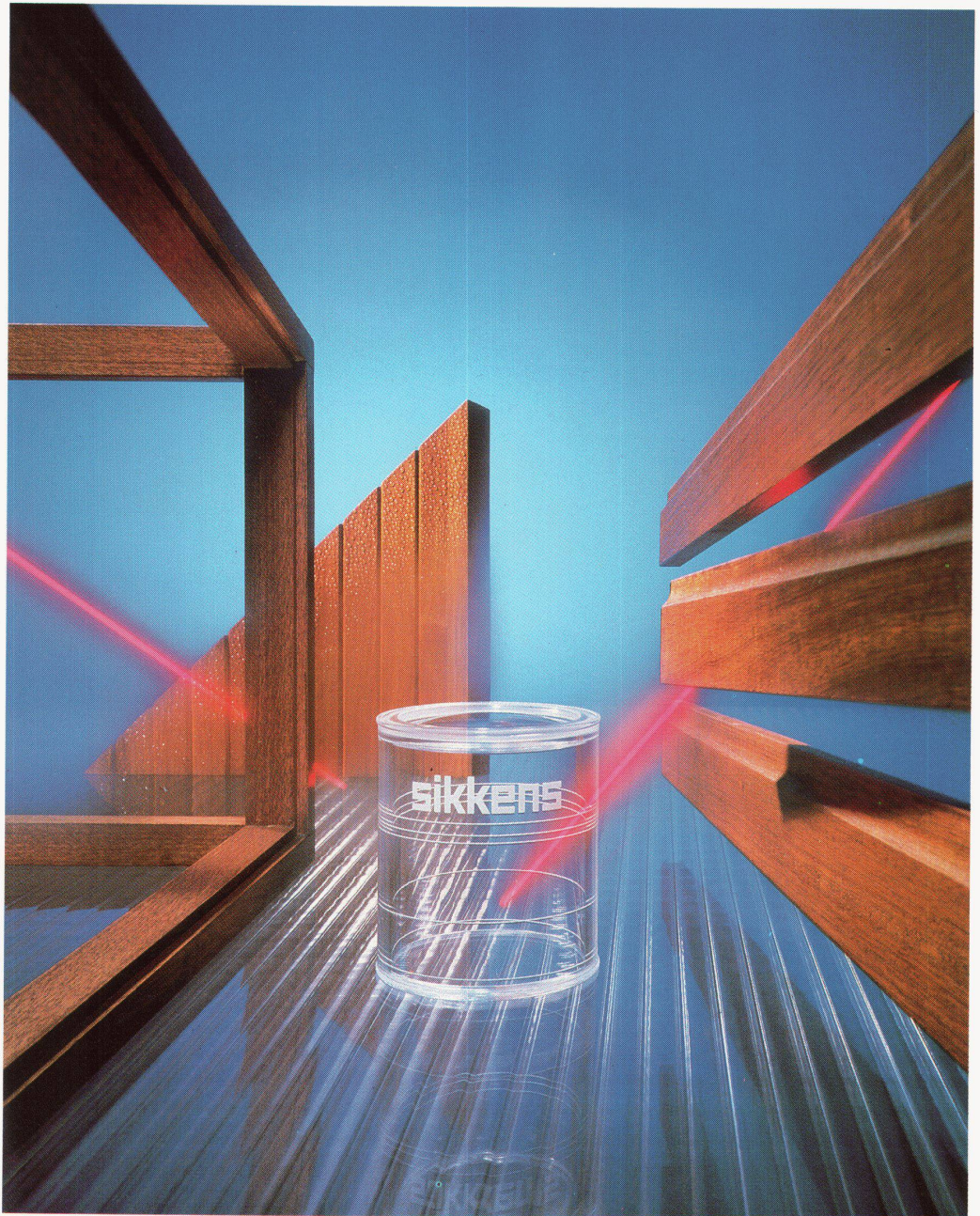
Das Geheimnis von Cetol Filter 7 liegt in dessen besonderen Zusammensetzung, wodurch das UV-Licht "filtriert" wird. Der grösste Teil wird reflektiert, während der Rest derart absorbiert wird, dass Holz und Lasurfilm nicht angegriffen werden.

Cetol Filter 7:

Transparenter, hoch UV-beständiger Wetterschutz für aussen über Cetol HLS Imprägnierlasur.

Wichtigste Eigenschaften

- Sehr hohe Widerstandsfähigkeit gegen UV-Strahlen, wodurch Langzeitelastizität gewährleistet ist.
- Der hohe UV-Absorptionsgrad bewirkt einen maximalen Holzschutz.
- Die hohe Transparenz gewährleistet optimale Sichtbarkeit der Holzstruktur, die, abhängig von der Holzart, noch betont wird.
- Feuchtigkeitsregulierend, wasserabweisend.
- Leichte Verarbeitung und einfache Instandhaltung.
- Seidenmatt.



sikkens

Sikkens AG
CH-4657 Dulliken
Tel.: 062-353467

Senden Sie uns bitte ausführliche Unterlagen über Cetol Filter 7

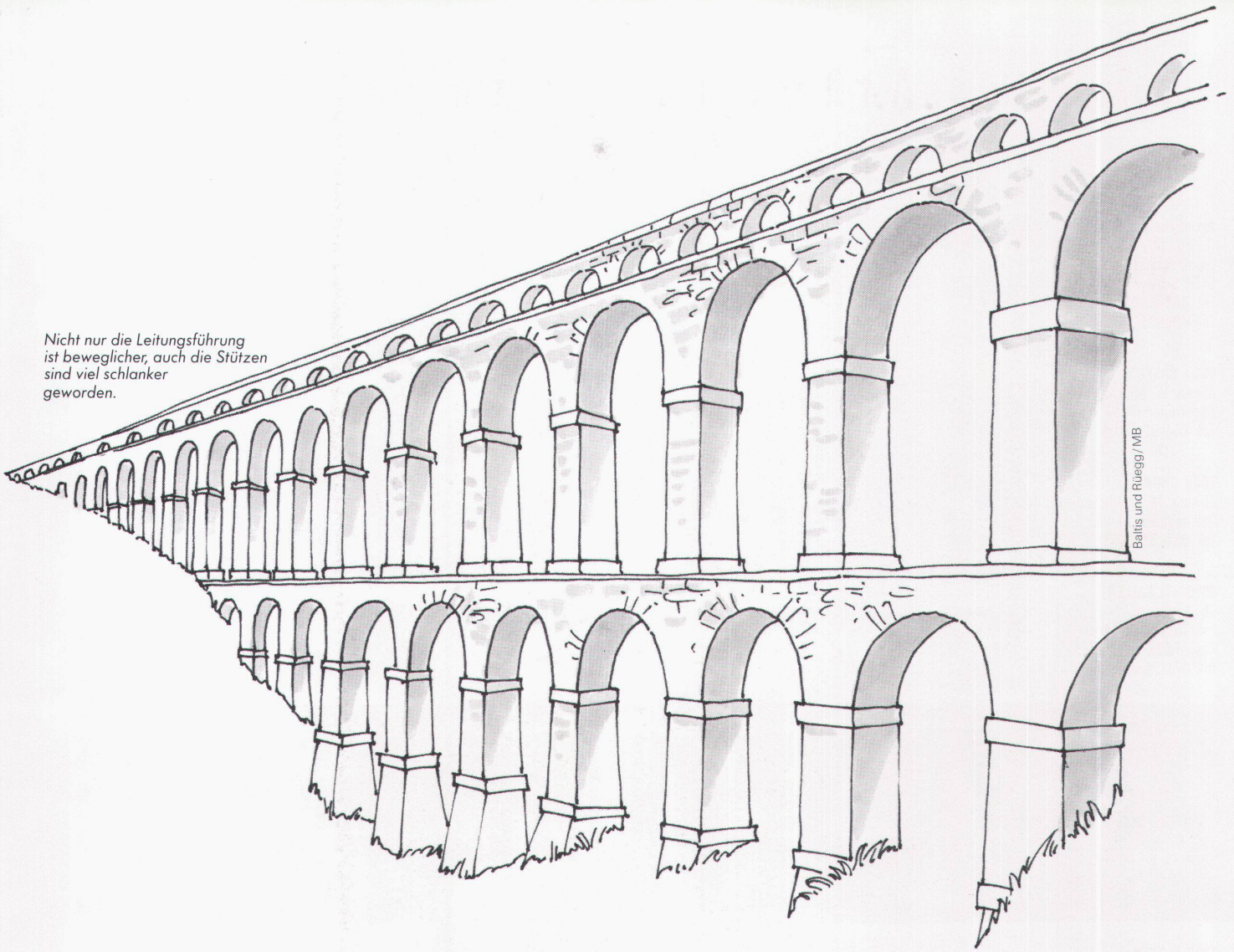
Firma/Name _____

Adresse _____

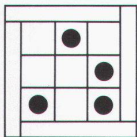
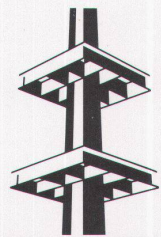
PLZ/Ort _____



Nicht nur die Leitungsführung ist beweglicher, auch die Stützen sind viel schlanker geworden.

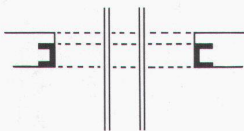


Inzwischen hat die Leitungsführung doch einiges an Beweglichkeit gewonnen.



Ob während des Baus oder sogar danach: Bei Flachdecken mit Geilinger-Pilzen können Installationen beliebig verändert werden.

Und das Leitungsführungs-Problem ist keines mehr. Und Aussparungen und Durchbrüche sind auch in unmittelbarer Nähe der Stützen möglich.



Verbundstützen erst so richtig zum Tragen. Grosse Spannweiten mit maximaler Belastbarkeit bei minimaler Bauhöhe. Der Stützendurchmesser und die Armierung werden reduziert, und die Bauzeit wird verkürzt.

Überhaupt: Alles, was Flachdecken vorteilhaft macht, kommt mit Geilinger-

GEILINGER

Stahlpilze:



**Darauf ruhen
5 000 000 m² Flachdecken.**

Geilinger AG, 8180 Bülach, Telefon 01/860 35 61

Artemide Litech.

Agent für die Schweiz:

C. Arquint
Loostrasse, 13
6430 Schwyz
Tel. 043-21.41.53
Telex 866051 ARCA CH

4007 BASEL

Alinea, W. ABT AG
Zaehringerstr. 14
Tel. 061-32.79.00

7000 CHUR

Abitare, M. Huerlimann AG
Reichsgasse 71
Tel. 081-22.65.68

9000 ST. GALLEN

Ch. Keller
Industrial - Designer
Rosenfeldweg 2
Tel. 071-28.31.11

8302 KLOTEN

Andome Wohndesign
A. Bachmann
Schaffhauserstr. 75
Tel. 01-813.72.00

1204 GENEVE

Teo Jakob Office
9, Rue du Stand
Tel. 022-29.19.34

1204 GENEVE

Tagliabue SA
Programme Bureau
8, Rue Verdaine
Tel. 022-21.41.72

3110 MUENSINGEN

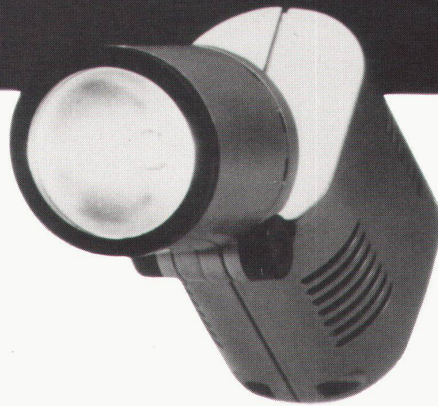
Fram Leuchten
Frauchiger AG
Muchletalstr. 18
Tel. 031-92.33.92

3600 THUN

Alinea, W. ABT AG
Berntorgasse 16
Tel. 033-22.22.81

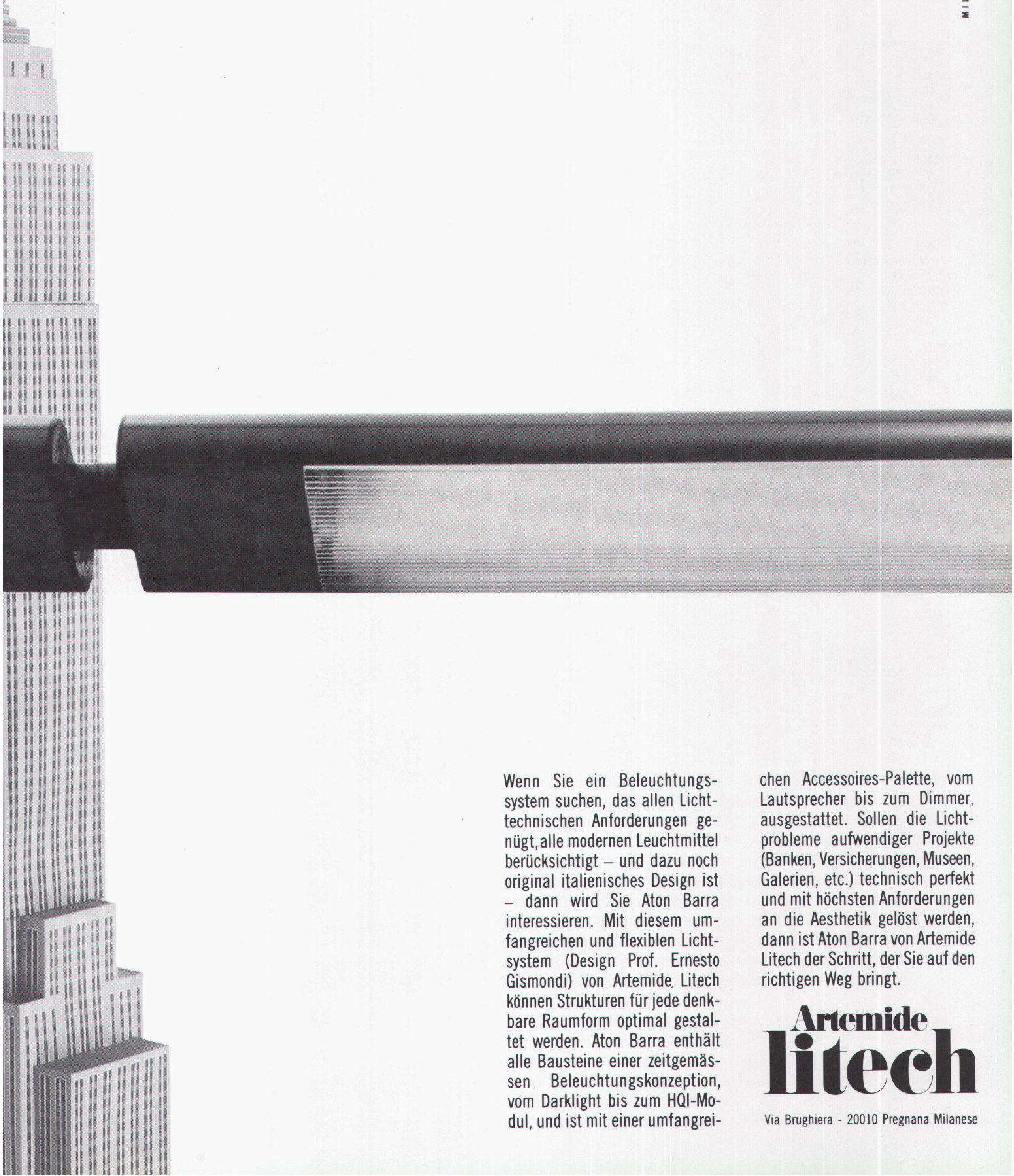
8001 ZUERICH

Neumarkt 17 AG
Neumarkt 17
Tel. 01-47.59.50



Das Licht-Ideen-Konzept.

MILANO (ITALY)



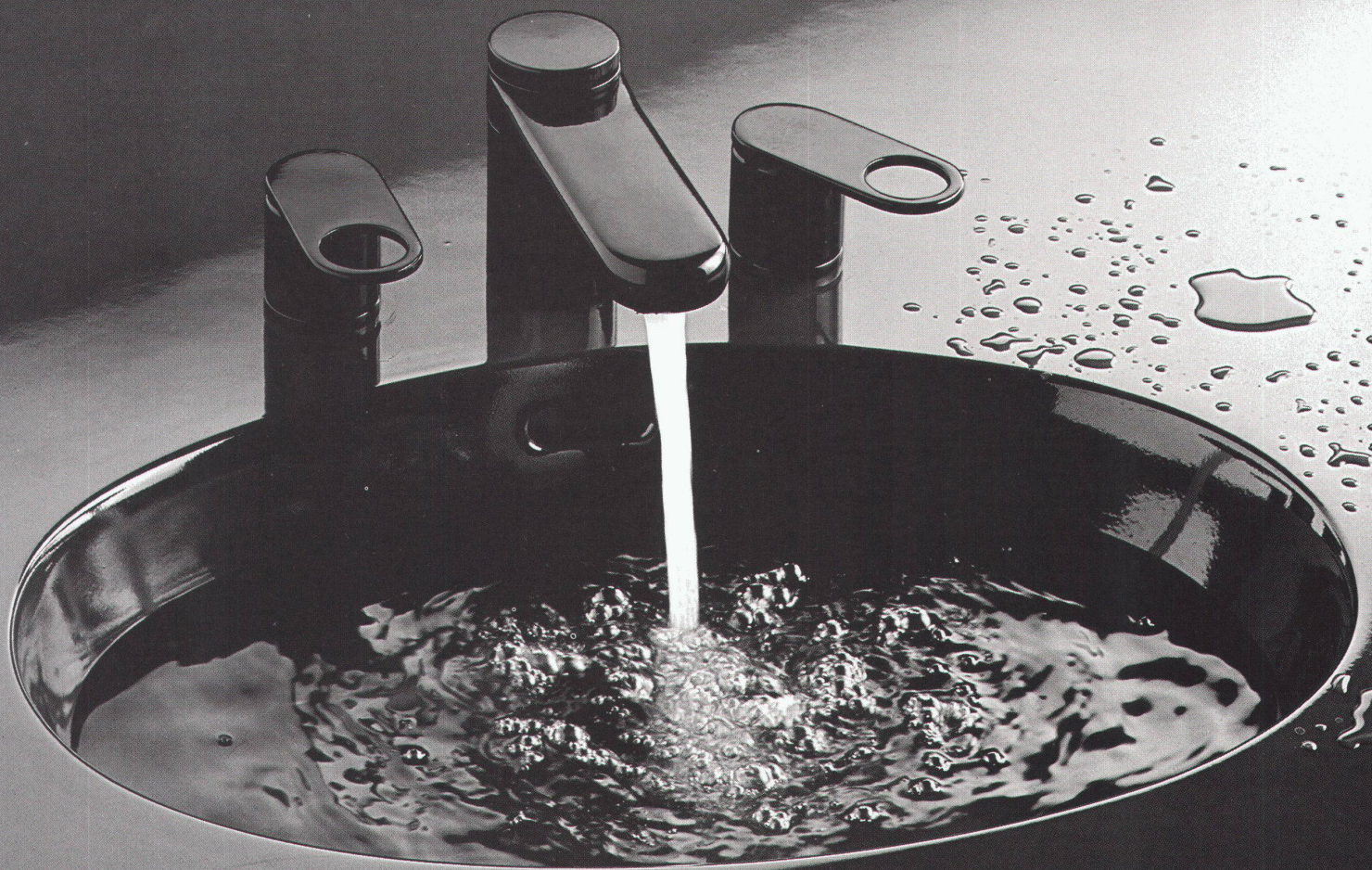
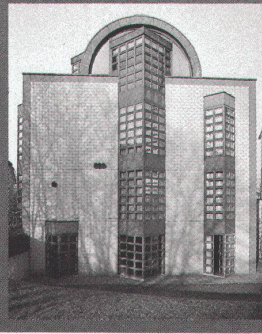
Wenn Sie ein Beleuchtungssystem suchen, das allen Licht-technischen Anforderungen genügt, alle modernen Leuchtmittel berücksichtigt – und dazu noch original italienisches Design ist – dann wird Sie Aton Barra interessieren. Mit diesem umfangreichen und flexiblen Lichtsystem (Design Prof. Ernesto Gismondi) von Artemide Litech können Strukturen für jede denkbare Raumform optimal gestaltet werden. Aton Barra enthält alle Bausteine einer zeitgemäßen Beleuchtungskonzeption, vom Darklight bis zum HQI-Modul, und ist mit einer umfangrei-

chen Accessoires-Palette, vom Lautsprecher bis zum Dimmer, ausgestattet. Sollen die Lichtprobleme aufwendiger Projekte (Banken, Versicherungen, Museen, Galerien, etc.) technisch perfekt und mit höchsten Anforderungen an die Aesthetik gelöst werden, dann ist Aton Barra von Artemide Litech der Schritt, der Sie auf den richtigen Weg bringt.

Artemide
litech

Via Brughiera - 20010 Pregnana Milanese

Gute Häuser haben ihre Dornbracht



Viele Häuser, bei denen höchste Ansprüche angelegt werden, sind mit Dornbracht-Armaturen ausgestattet. Entscheidend ist oft die Fülle der Möglichkeiten, mit Dornbracht feine Interieurs stilvoller ergänzen zu können, aber auch die ausgereifte, jahrzehntelang erprobte, Technik im Detail. Wählen Sie daher Dornbracht, die Extraklasse unter den Armaturen. Wir informieren Sie gerne, fordern Sie Prospekte an:


DORNBRACHT

... schöner kann Wasser nicht fließen!

SADOREX AG · Letziweg 9 · Postfach 26 · CH-4663 Aarburg · Tel. 062 / 41 40 70 · Telex 9 81 81 0

Alternativen prüfen lohnt sich und macht sicher!

Schutzmantel-Alternative

speziell für Wohn-,
Geschäfts- und
Verwaltungsbauten,
Spitäler, Hotels,
Altersheime,
Hochhäuser usw.



der 50er bis 70er Jahre

garantiert gelöst mit diesem preisgünstigen Wärmedämm- und Wetterschutz-System sind:



*Herrn G. Müller,
Fassadenspezialist*

Was Ihnen diese Alternative als Isolations-Fassaden-System in allen Details für Vorteile bringt, erfahren Sie auf einfache Weise: Coupon ausfüllen und an den Fassadenspezialisten Swisspor, 5623 Boswil, einsenden.

- ✓ Rissprobleme während der nächsten Generation
- ✓ rasche Montage ohne teure Unterkonstruktion
- ✓ individuelle Isolationsstärken
- ✓ kräftige Hinterlüftung
- ✓ Langzeit-Wetterschutz
- ✓ Anschlussprobleme an Fenster, Türen, Flachdach usw.
- ✓ Oberflächen-Strukturwahl
- ✓ Materialeinheit von Fassade, Sims, Leibungen
- ✓ bauangepasste Ästhetik mit vielen gestalterischen Möglichkeiten
- ✓ Renovation ohne Schmutz und Staub für die Bewohner
- ✓ Luftschmutz- und Schadstoff-Reinigungsprobleme nach Jahren
- ✓ Materialdehnung bei Hitze und Kälte



Der Alcan-Wärme- und Wetterschutzmantel – eine Generationen-Lösung für Ihr Fassadenproblem, gelöst durch eine Kombination bewährter Rohstoffe, Weltfirmen-Know-how und Schweizer Qualität.

Der Alternativ-Check

Verlangen Sie gratis mit dem X

- Referenzlisten
- Farben- und Strukturmöglichkeiten
- Montagetechnische Details
- Wärmetechnische Kennzahlen
- Anruf des Beraters
- Gesamtdokumentation

Einsenden an:

Swisspor AG, 5623 Boswil
Herrn G. Müller, Fassadenspezialist

Firma-Stempel



5623 Boswil, Tel. 057-47 11 50

swisspor AG

In Europa 4 000 000 m² geschützte Fassade sind Referenz genug!

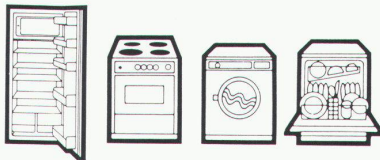


**Wir haben
kritisch geprüft, verglichen
und Bauknecht gewählt.**



Aus folgenden Gründen:

1. Weil Bauknecht-Kühlschränke weniger Energie brauchen (das 230-Liter-Modell z. B. nur 0,95 kWh in 24 Stunden).
2. Weil Bauknecht-Geschirrspüler und Waschautomaten auch noch weniger Wasser brauchen (nur 1,5 kWh und 108 Liter Wasser bei voller Beladung von 4,5 kg Trockenwäsche bei 60° C mit Vorwäsche).
3. Weil Qualität und Technik bei Bauknecht schon immer überdurchschnittlich waren.
4. Weil uns das Design der neuen Einbauberde- und Backofenlinie gefällt.
5. Und weil wir den Bauknecht-Kundendienst bisher nur von seiner besten Seite kennengelernt haben.



Bauknecht
Qualität ohne Kompromisse

Bauknecht AG, 5600 Lenzburg, Telefon 064 50 31 31

Wir machen das Beste aus dem Tageslicht.

Objekt: Neubau der
Universität Zürich-Irchel,
2. Etappe

Planung: Architektengemeinschaft
J. Schilling, Zweifel &
Strickler & Partner,
8008 Zürich

Produkt: Kittlose Verglasungen
von Siegfried Keller AG

(Weitere Produkte: WEMA-Lichtkuppeln,
WEMA-Gitterroste, Fertigbauteile)



Siegfried Keller AG

Qualität auch im Detail

Metallbau · Bauelemente
Industriestrasse 45 · 8304 Wallisellen
Tel. 01/833 02 81

Zweigniederlassungen:
Bern: 031/42 62 62 · Lausanne: 021/35 07 12

Planschrank
mit unbeschränkten
Möglichkeiten

Ein Planschrank
für Architekten,
Grafiker, Techniker,
Zeichner, Lehrer,
Sammler

Design:
Benedikt Rohner SWB

Der Planschrank ist
erhältlich in Holz
mit hellgrauen oder
schwarzen Fronten

Masse:
H 72, B 84, T 108 cm
H 72, B 108, T 84 cm

Verlangen Sie unsere
Prospekte und
besuchen Sie den Aus-
stellungsraum bei

Ph. Oswald
Schreinerei und
Innenausbau AG
CH-8154 Oberglatt ZH
Bahnhofstrasse 54
Telefon 01-850 11 58

Oswald zeigt: Planschrank

