

Objektyp: **Advertising**

Zeitschrift: **Werk, Bauen + Wohnen**

Band (Jahr): **73 (1986)**

Heft 6: **Aktueller Klassizismus = Classicisme actuel = Today's classicism**

PDF erstellt am: **08.08.2024**

### **Nutzungsbedingungen**

Die ETH-Bibliothek ist Anbieterin der digitalisierten Zeitschriften. Sie besitzt keine Urheberrechte an den Inhalten der Zeitschriften. Die Rechte liegen in der Regel bei den Herausgebern.

Die auf der Plattform e-periodica veröffentlichten Dokumente stehen für nicht-kommerzielle Zwecke in Lehre und Forschung sowie für die private Nutzung frei zur Verfügung. Einzelne Dateien oder Ausdrucke aus diesem Angebot können zusammen mit diesen Nutzungsbedingungen und den korrekten Herkunftsbezeichnungen weitergegeben werden.

Das Veröffentlichen von Bildern in Print- und Online-Publikationen ist nur mit vorheriger Genehmigung der Rechteinhaber erlaubt. Die systematische Speicherung von Teilen des elektronischen Angebots auf anderen Servern bedarf ebenfalls des schriftlichen Einverständnisses der Rechteinhaber.

### **Haftungsausschluss**

Alle Angaben erfolgen ohne Gewähr für Vollständigkeit oder Richtigkeit. Es wird keine Haftung übernommen für Schäden durch die Verwendung von Informationen aus diesem Online-Angebot oder durch das Fehlen von Informationen. Dies gilt auch für Inhalte Dritter, die über dieses Angebot zugänglich sind.



z.B.: Bankeinrichtungen...



Kassenhalle  
v

**Die Zukunft planen, ohne sie zu verbauen.** Büromöbel, Bankeinrichtungen, Praxiseinrichtungen usw. müssen über den Tag der Anschaffung hinaus für viele Jahre einen wirtschaftlichen Nutzen erbringen. Das setzt bestimmte Kriterien voraus. Z.B. Anpassung der Einrichtung an sich verändernde Bedingungen. Langlebigkeit durch solide Konstruktion und widerstandsfähige Materialien. Kostengünstige Ergänzungen. Einfache Montage. Zeitloses Design. Das USM HALLER Möbel-Bausystem erfüllt diese Anforderungen alle.

**Flexibilität.** Das System basiert auf modular abgestimmten Elementen. Einrichtungen können nach Mass geplant und ausgeführt werden. Spätere Ergänzungen und Umbauten sind jederzeit möglich.

**Organisation.** Wir liefern keine statischen Möbel. Die individuell montierten Möbel können sinnvoll gruppiert und sich ändernden Arbeitsabläufen leicht angepasst werden. Alles lässt sich austauschen. Von Möbel zu Möbel. Von Fach zu Fach.

**Konstruktion + Material** Die Systemteile sind aus Stahl gefertigt. Die Trägergerüste sind verchromt. Die Flächen thermolackiert. Das garantiert lange Lebensdauer. Um- und Anbauten sind passgenau möglich. Auch nach vielen Jahren.

**Ästhetik.** Das System wurde nach dem Prinzip «Form folgt der Funktion» entworfen. Vor 20 Jahren! Das Design ist daher zeitlos.

**Wirtschaftlichkeit.** Das USM HALLER Möbel-Bausystem garantiert neben einem vernünftigen Anschaffungspreis niedrige Folgekosten. Es ist kompakt gebaut. Jeder Millimeter Innenraum wird genutzt. Das spart Flächen und schafft Freiräume und Reserveflächen. Sie brauchen nichts auf Vorrat zu kaufen. Sie bestellen nach effektivem Bedarf. Ergänzungen erwerben Sie nach tatsächlichen Erfordernissen. Fordern Sie weitere Informationen an.

**USM HALLER**

U. Schärer Söhne AG  
CH-3110 Münsingen  
Telefon (031) 92 14 37  
Telex 33183 usm ch



## Kostenlose Architekten-Beratung von Trösch

Die Vielzahl der modernen Isolierglas-Produkte, die bei Trösch auch für Schräglverglasungen und in gebogener Ausführung erhältlich sind, eröffnen der Glas-Architektur neue Dimensionen. Besonders aktuell sind heute Wintergärten. Die rasche Entwicklung der Glastechnologie, erschwert es dem Architekten, sie dauernd zu verfolgen. Dies hat Trösch veranlasst, die Beratung zu verstärken. Bei Trösch stehen versierte Fachleute speziell für die Beratung von Architekten und Planern zur Verfügung. Wohlverstanden, die Beratung ist kostenlos und geht vom Projektierungsstadium bis zur Ausführung. Ein Grund mehr, Trösch als Partner zur Lösung aller Verglasungsprobleme zu wählen.

Moderne Isolierglas-Kombinationen HEGLAS von Trösch sind dreifach wirksam: neben maximaler Wärmeisolation auch Schallschutz und Einbruchsschutz. Und wo nötig bietet Trösch HEGLAS für Sonnenschutz. Neu von Trösch: die OPTIMAL-Linie mit drei ausgewählten Typen aus dem bewährten HEGLAS-Programm für die meisten Ansprüche.

Verlangen Sie den Architekten-Berater und die neusten Unterlagen beim nächstgelegenen Unternehmen der Glas Trösch Gruppe:

Glas Trösch AG Bern, Isolierglasfabrik,  
3065 Bolligen, Tel. 031/58 59 51  
Glas Trösch AG, Isolierglasfabrik,  
4133 Pratteln, Tel. 061/83 22 83  
Glas Trösch AG, Isolierglasfabrik,  
5727 Oberkulm, Tel. 064/46 22 22  
Heglas AG, Isolierglasfabrik,  
9014 St. Gallen, Tel. 071/28 24 26

Grambach AG, Isolierglasfabrik,  
8052 Zürich, Tel. 01/301 32 90  
Grambach AG, Glashandlung,  
9006 St. Gallen, Tel. 071/26 41 61  
Heglas Bulle SA, Isolierglasfabrik,  
1630 Bulle, Tel. 029/2 51 51  
Glas Trösch AG Malans, Isolierglasfabrik,  
7208 Malans, Tel. 081/51 39 12

Glas Trösch AG, Isolierglasfabrik  
4922 Bützberg  
Telefon 063/42 11 55

glaströsch  
glaströsch  
glaströsch



domotec  
quadro

# „Der Montagefreundliche“ mit dem super-bequemem Montagerahmen

Die Montage der neuen domotec-quadro-Hochschrankboiler von 200, 250 und 300 l beginnt mit dem Verlegen der PEX-Rohre auf der Schalung.

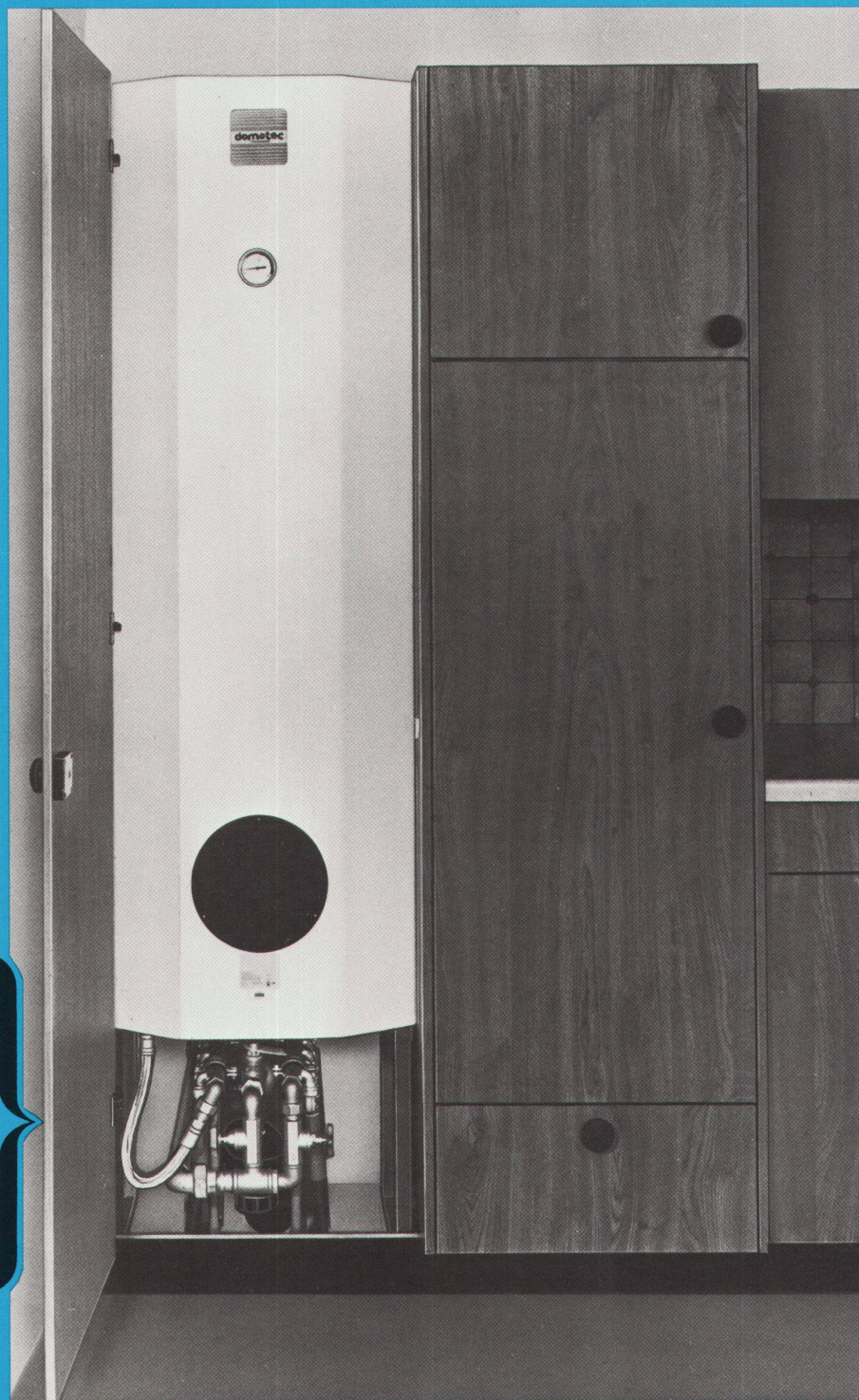
Und dafür gibt es beim quadro einen bequemen Montagerahmen. Er wird in der Höhe verstellbar auf der Schalung festgenagelt und weist auch schon die Aufbau-Konstruktion für die Montage der Warm- und Kaltwasserverteiler auf. Die Montage geht im Nu voran. Sanitärmonateure sparen Zeit, der Meister somit Geld und beide schonen ihre Nerven.

**Der neue domotec-quadro 86 ist mehr als ein Boiler. Er ist der ‚gute Freund des Sanitärs‘, weil er (mit 200, 250 und 300 l) zu jeder Wohnungsgröße passt, Arbeitszeit einspart und Ärger vermeidet.**

**Neu:**

## **Spielraum bei der Montage.**

Dank dieser neuen Konstruktion können schon im Rohbau alle Leitungen fertig montiert und unter Druck gesetzt werden. Bauungenauigkeiten können problemlos aufgefangen werden. Und jedes PEX-Rohr, jede Armatur passt (oder kann einfach angepasst werden).



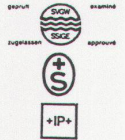


# Das domotec-Programm

## Qualität von 15 bis 1000 Liter!

Wir liefern Ihnen ab Lager franko Domizil jeden Boiler von 15 bis 1000 Liter inkl. unsere Spezialitäten wie Garage-Wassererwärmer, Boiler mit eingebautem Wärmetauscher und Wasserautomaten mit raffinierten Steuereinheiten (mit Spar-, Normal- und Automaten-Stufe).

Und jeder Boiler von domotec ist in anerkannter Qualität emailliert, mit eingespritztem Polyurethan-Schaum gegen Wärmeverlust geschützt und hat alle Prüfungen bestanden.



### Warmwasser nach Mass:

— Wandwassererwärmer	15 - 200 Liter
— Standwassererwärmer	150 - 1000 Liter
— Warmwasserautomaten · Calectramat	200 - 1000 Liter
— Wassererwärmer mit eingebauten Wärmetauschern	150 - 1000 Liter
— Einbauwassererwärmer	50 + 120 Liter
— Solarwassererwärmer · Heliologic	450 Liter
— Hochschrank-Wassererwärmer	200, 250, 300 Liter

### Coupon:

**Informieren Sie sich über das Domotec-Programm!**  
Senden Sie uns Ihre vollständige Boiler-Dokumentation.  
Firmastempel:

Bitte ausschneiden und einsenden an:  
Domotec AG, Bahnhofstrasse 61, 4663 Aarburg

# domotec

Ihr Partner für individuelle Wassererwärmung

Domotec AG, Bahnhofstrasse 61, 4663 Aarburg  
Telefon 062/41 46 33 / Telex 981 843 domo ch

Auslieferungslager Westschweiz:  
Domotec SA, Croix du Péage, 1030 Villars-Ste-Croix  
Téléphone 021/35 13 23

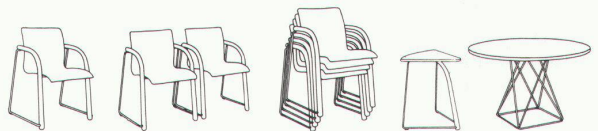




Wenn ein Stuhl die beiden klassischen Thonet-Materialien auf so selbstverständliche und gerade deshalb verblüffende Art miteinander verbindet, ist das Resultat nichts mehr und nichts weniger als ein neuer Thonet-Klassiker.

Das Thonet-Programm S 320 von Ulrich Böhme und Wulf Schneider wird die Zeit überdauern.

■ Mehr Information: Seleform AG, Im Gewerbezentrum Gustav Maurer-Strasse 8  
CH-8702 Zollikon-Zürich, Telefon (01) 3 91 56 40



**THONET**  
GERMANY



# Der Mensch beherrscht die Materie

## CORIAN

Massives Material für den kreativen Innenausbau

Die Pyramiden zeugen vom Sieg der Kreativität über die Grenzen, die Material und Technik damals setzten. Heute ist es CORIAN\* von Du Pont, mit dem kreative Architekten und Innenaustatter ihre gestalterischen Ideen realisieren können.

CORIAN ist ein massives, porenloses Material. Es eignet sich ideal für Arbeits-

flächen und Wandverkleidungen beim Innenausbau von Hotels, Restaurants, medizinischen Zentren, Banken, Badezimmern und Küchen.

CORIAN ist ungewöhnlich widerstandsfähig und langlebig. Es läßt sich Ihren Vorstellungen entsprechend verarbeiten.

Ein bekannter Designer zu CORIAN:

“Mit CORIAN hab ich etwas, mit dem ich gestalten kann, ohne in meiner Kreativität durch das Material eingengt zu werden.”

Über die nahezu unbegrenzten Möglichkeiten von CORIAN informieren wir Sie gerne.

**DU PONT**

Bitte sprechen Sie mit GAGGENAU HANDELS AG - Industriestraße 9 - 8117 FAELLANDEN/ZH - Tél.: (01) 825.05.52.



# simeg

## Programmierte Temperatur

Der neue Einhandmischer mit Keramik-scheiben und separater Temperaturvorwahl.

Optimale Sicherheit dank klarer Trennung von Temperatur- und Mengenregulierung.

### Temperaturgriff

Am Drehgriff stellt der Benützer die gewünschte Temperatur ein; präzise, konstant und bequem!

### Hebelgriff für Wassermengendosierung

Er ist unabhängig vom Temperatureinstellgriff. Das wiederholte Öffnen und Schliessen der Armatur mit dem Hebelgriff bewirkt keine Änderung der vorgeählten Temperatur.



## simeg

der aussergewöhnliche Einhandmischer  
Für höchsten Bedienungskomfort.

Modelle für Waschtische, Bad,  
Dusche, Spültische und Bidets.

Ein Gemeinschaftsprodukt von:

### similar

1227 Carouge-Genève 022/42 34 20  
8048 Zürich 01/492 15 15



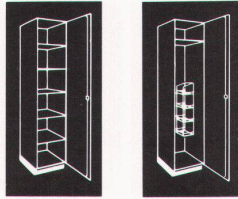
5443 Niederrohrdorf  
Tel. 056/96 01 01



**Bei Neu- oder Umbauten gibt**

**es jetzt für Küchen, Wand-**

**schränke**



**und Fenster**

**nur einen einzigen Partner.**

**Piatti. Einheit in der Vielfalt.**

Senden Sie mir bitte gratis:

- den Piatti-Wandschrank-Katalog
- den Piatti-Küchenkatalog
- den Piatti-Fensterkatalog
- die Adressliste der Piatti-Regionalvertretungen und Regionalausstellungen.

Name/Vorname: \_\_\_\_\_ WBW

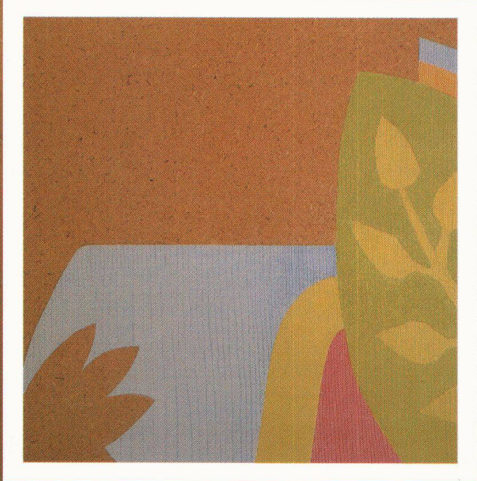
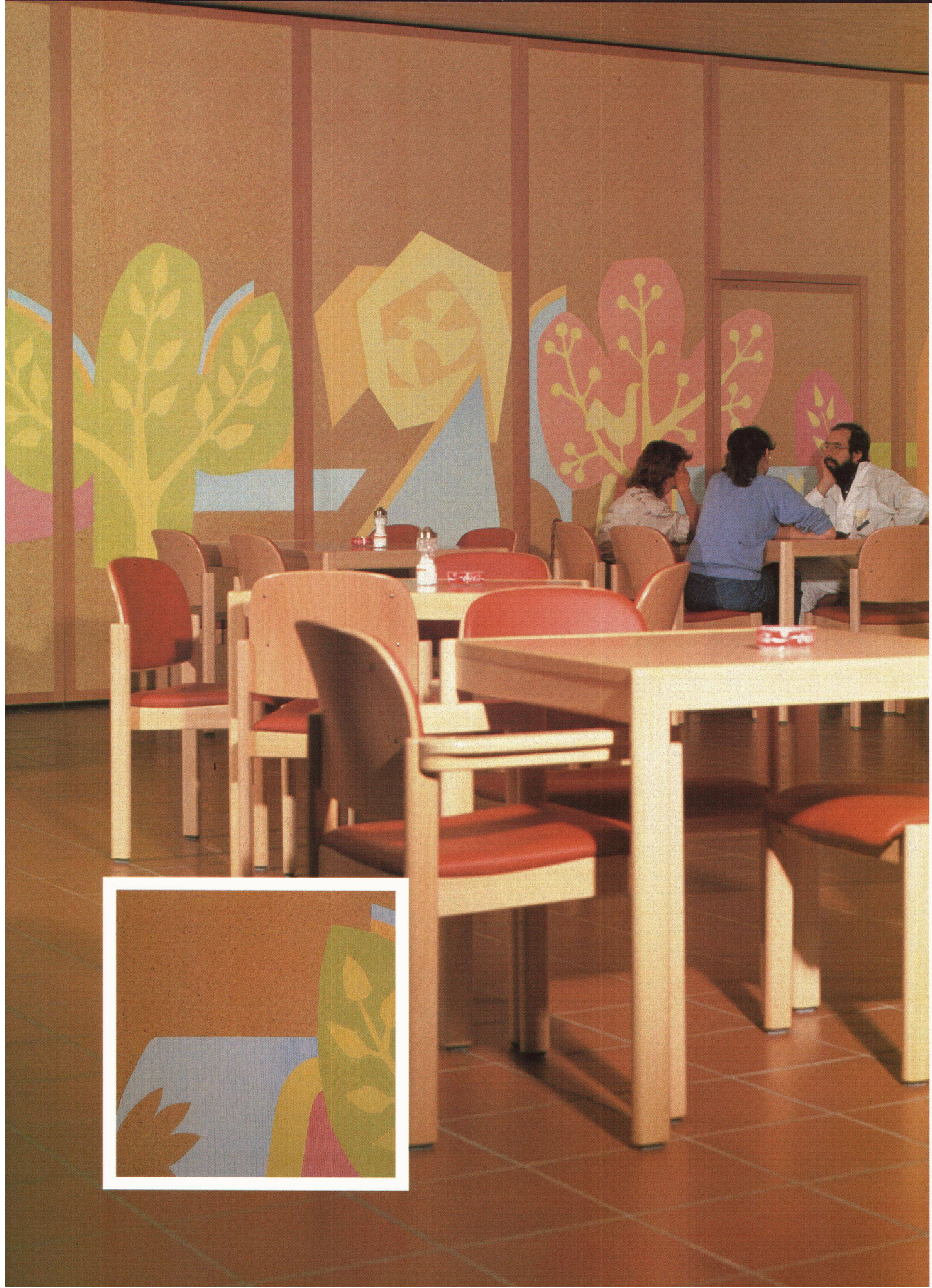
Strasse/Nr.: \_\_\_\_\_

PLZ/Ort: \_\_\_\_\_

Bitte einsenden an: Bruno Piatti AG,  
8305 Dietlikon, Riedmühlestrasse 16,  
Telefon 01/833 16 11

 **Piatti**  
**Schränke**







**«Eine nicht  
alltägliche Aufgabe,  
ein Wandbild  
auf Spanplatten  
zu malen.**

**Aber eine  
interessante Arbeit,  
die Spass  
gemacht hat.»**

Marcel Kunz, Maler,  
Frutigen  
Objekt: Behinderten-  
heim Steffisburg  
Architekten:  
Mäder + Brüggemann,  
Bern

Das Sichtbarlassen der unverwechselbaren Decklagen der novopan Standard Spanplatte ergibt in der Kombination mit Farben eine Vielzahl dekorativer Anwendungsmöglichkeiten im Innenausbau.

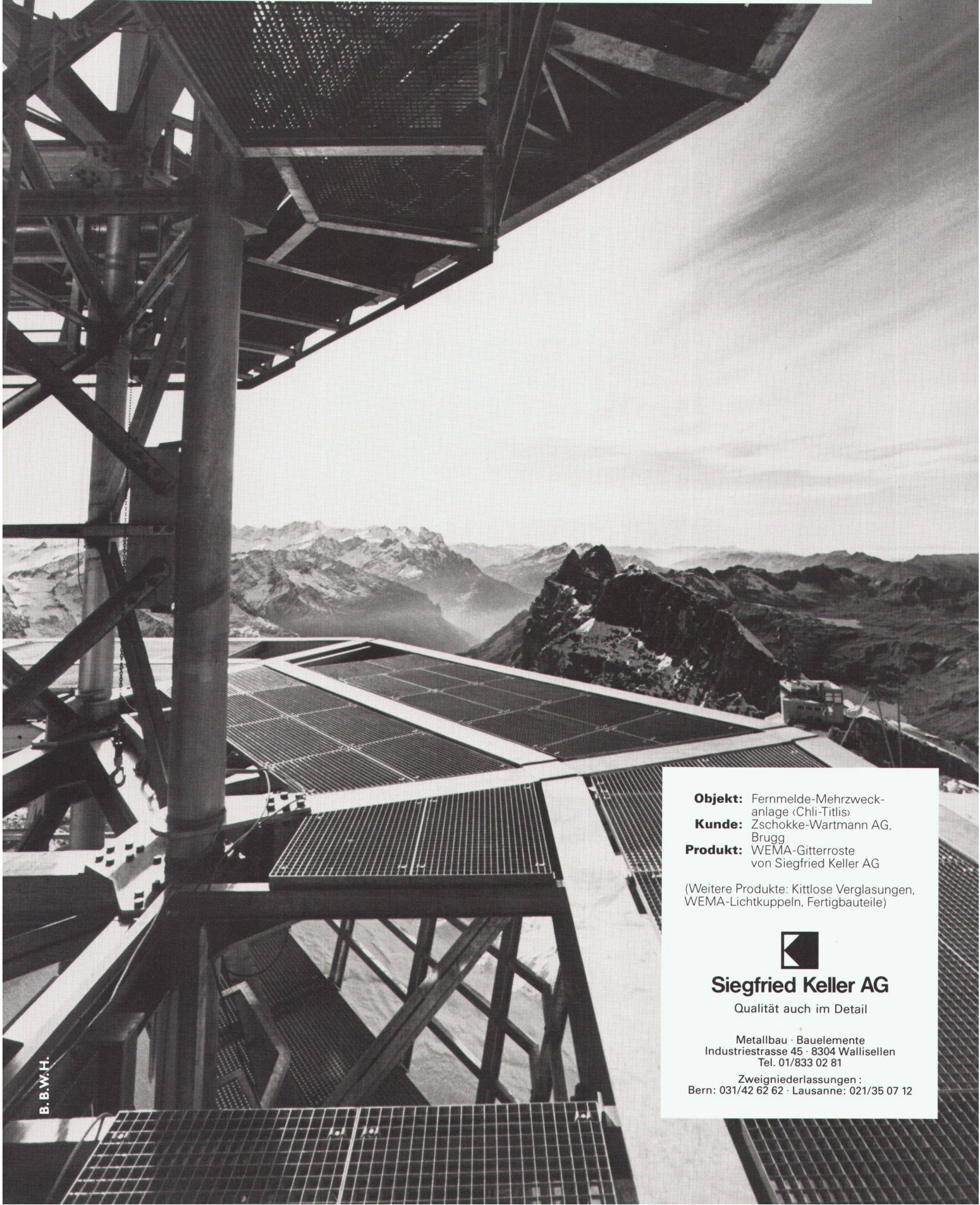
Ein unverwechselbarer Standard

**novopan<sup>®</sup> Standard**  
die Spanplatte

novopan-keller ag Böttstein  
5313 Klingnau



Mit unseren Gitterrosten gehen Sie auf «Nummer Sicher».



B. B. W. H.

**Objekt:** Fernmelde-Mehrzweck-  
anlage (Chli-Titlis)  
**Kunde:** Zschokke-Wartmann AG,  
Brugg  
**Produkt:** WEMA-Gitterroste  
von Siegfried Keller AG

(Weitere Produkte: Kittlose Verglasungen,  
WEMA-Lichtkuppeln, Fertigbauteile)



**Siegfried Keller AG**

Qualität auch im Detail

Metallbau · Bauelemente  
Industriestrasse 45 · 8304 Wallisellen  
Tel. 01/833 02 81

Zweigniederlassungen :  
Bern: 031/42 62 62 · Lausanne: 021/35 07 12



# Jeder einzelne von Ihnen kann dazu beitragen, dass unsere Umwelt in Zukunft mit 160 bis 180 t weniger Lösungsmittel unnütz belastet wird.

## Mit einem Griff.



### Wir machen es Ihnen leicht.

Wenn Sie zu der neuen, sicherlich epochemachenden Hydro-Lasur greifen, tragen Sie persönlich – im Kleinen, Alltäglichen – dazu bei, dass unsere Umwelt insgesamt entlastet wird. Denn das bisherige organische Lösungsmittel aller Holzschutzlasuren wird hier durch Wasser ersetzt, ohne dass Sie Sorge haben müssten vor qualitativen Einbußen. Das hat sich in der Praxis bereits deutlich erwiesen.

### ARBEZOL Hydro-Lasur hat eingebauten UV-Schutz.

Nicht nur die Pigmente, sondern auch das Bindemittel wirken aktiv als UV-Filter.

### ARBEZOL Hydro-Lasur färbt schöner.

Die Färbung ist kräftiger und ausgeglichener als bei vergleichbaren Lasuren auf Lösungsmittelbasis.

### ARBEZOL Hydro-Lasur ist geruchlos.

Deshalb sehr angenehm zu verarbeiten. Speziell auch für die Anwendung in Wohnräumen.

### ARBEZOL Hydro-Lasur trocknet schnell.

Vor allem bei warmen Temperaturen. Kann auch bei feuchter Witterung appliziert werden.

### ARBEZOL Hydro-Lasur ist wasser- verdünnsbar.

Je nach Witterung und Holzuntergrund einfach 5–10% Wasser zusetzen.

### ARBEZOL Hydro-Lasur in allen klassischen Lasotic-Farbtönen.

Eiche, Teak, Ulme, Pinie, Oliv-Esche, Mahagoni, Kastanie, Palisander, Nussbaum, Ebenholz und Farblos.

### ARBEZOL Hydro-Lasur. Die Pionierleistung der Benz AG.

#### Gratis-Information

Ich möchte über diese bahnbrechende Neuerung auf dem Schweizer Markt mehr wissen. Bitte schicken Sie mir zu:

- Dokumentation ARBEZOL Hydro-Lasur.
- Farbmusterkarte ARBEZOL Hydro-Lasur.
- Flüssigmuster ARBEZOL Hydro-Lasur, gewünschter Farbton: \_\_\_\_\_

Firma \_\_\_\_\_

Name \_\_\_\_\_

Strasse \_\_\_\_\_

PLZ/Ort \_\_\_\_\_

# ARBEZOL

Benz AG, ARBEZOL-Produkte  
Oberglattestrasse 11, 8153 Rümlang  
Telefon 01-817 27 70



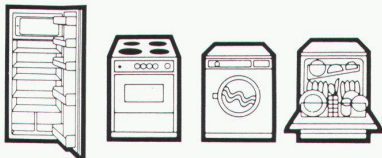


**Wir haben  
kritisch geprüft, verglichen  
und Bauknecht gewählt.**



## **Aus folgenden Gründen:**

1. Weil Bauknecht-Kühlschränke weniger Energie brauchen (das 230-Liter-Modell z. B. nur 0,95 kWh in 24 Stunden).
2. Weil Bauknecht-Geschirrspüler und Waschautomaten auch noch weniger Wasser brauchen (nur 1,5 kWh und 108 Liter Wasser bei voller Beladung von 4,5 kg Trockenwäsche bei 60°C mit Vorwäsche).
3. Weil Qualität und Technik bei Bauknecht schon immer überdurchschnittlich waren.
4. Weil uns das Design der neuen Einbauherde- und Backofenlinie gefällt.
5. Und weil wir den Bauknecht-Kundendienst bisher nur von seiner besten Seite kennengelernt haben.



**Bauknecht**

Qualität ohne Kompromisse

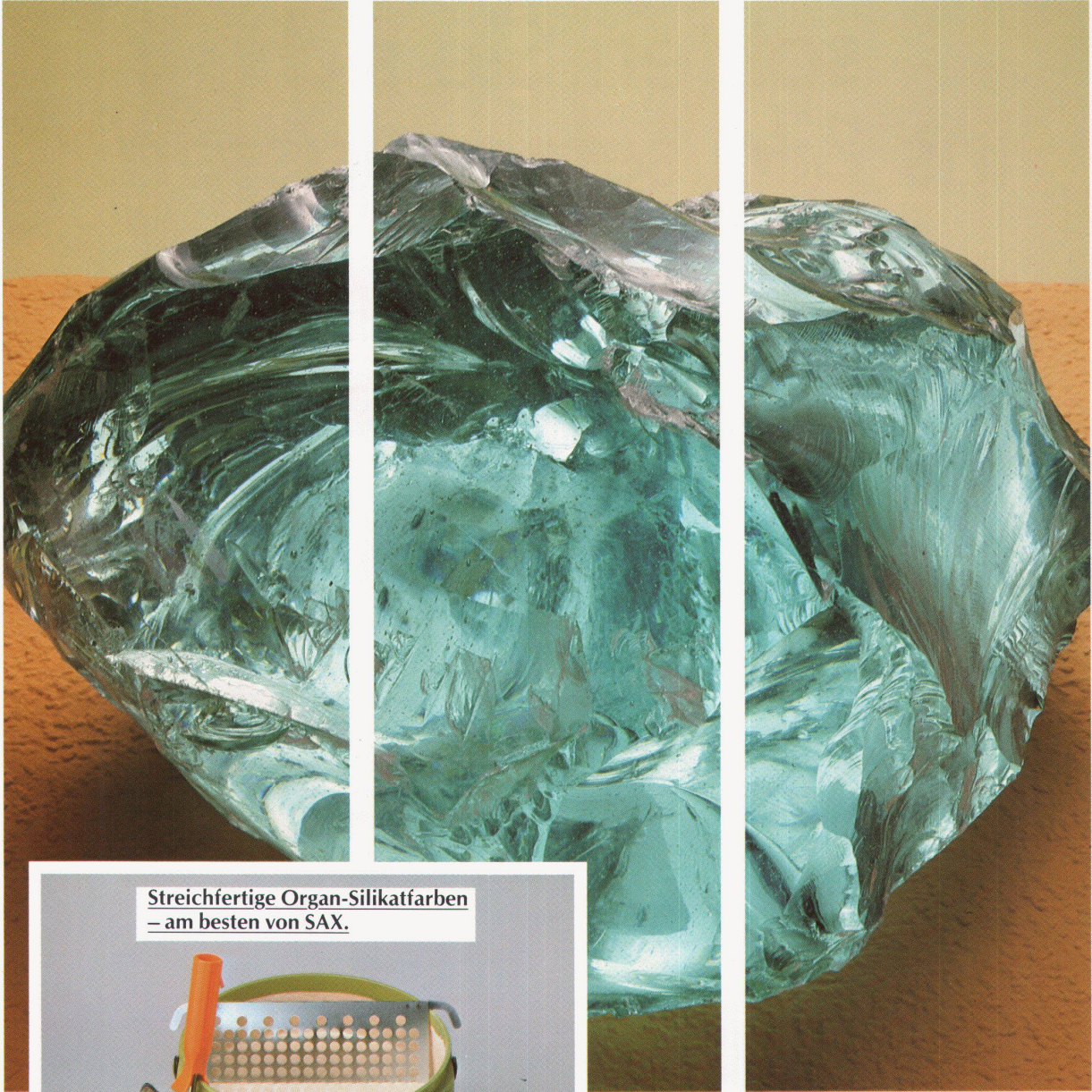
Bauknecht AG, 5600 Lenzburg, Telefon 064 50 31 31



# SAX Organ-Silikatfarben sind einfacher zu verarbeiten.

Die Mineralfarbe aus Wasserglas mit geringen organischen Zusätzen.

**NEU und einzigartig in der Schweiz:  
jetzt auch für innen.**



**Streichfertige Organ-Silikatfarben  
– am besten von SAX.**



Engeler ASW

SAX Organ-Silikatfarben lassen sich hervorragend verarbeiten und sind über 90% wasserdampfdurchlässig.

SAX Organ-Silikatfarben sind praktisch und preiswert.



SAX Farben AG  
Lack- und Farbenfabrik  
CH-8902 Urdorf  
Telefon 01-734 43 20

Gegründet 1889



# Über dieses praktische Ding sollten Sie sich ins Bild setzen lassen.

Denn Argoplax – die beidseitig mit Argolite-Kunststoffplatten belegte Spanplatte – erhalten Sie in sämtlichen Farben und Ausführungen des Argolite-Lieferprogrammes. Und das sind immerhin mehr als 100! Aber auch Ihre Sonderwünsche erfüllen wir. So können Sie beispielsweise Einzelplatten bestellen, die vorne rot und hinten blau sind, oder andersrum natürlich. Und damit Sie nie lange auf Ihre Argoplax-Spanplatten warten müssen, haben wir unseren Lieferservice besonders rationell eingerichtet: Lieferung auf Tastendruck sozusagen.

Argoplax gibt's in allen üblichen Dicken und in idealen Formaten für eine Verarbeitung mit minimalem Verschnitt: 216x93 cm, 216x106 cm, 260x130 cm, 310x130 cm, 330x130 cm, 310x161 cm, 330x161 cm. Dazu erhalten Sie die Argolite-Umleimer Typ P in einer Dicke von 0,9 mm.

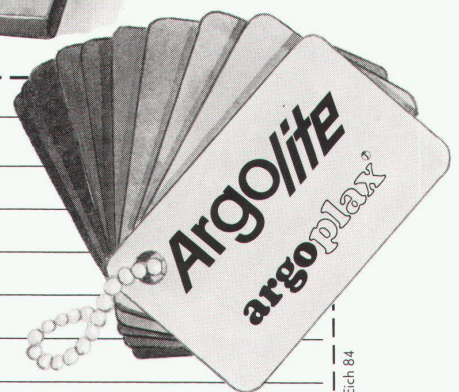
Rufen Sie uns an, damit Sie sich von Argoplax ein genaues Bild machen können.



## Argolite

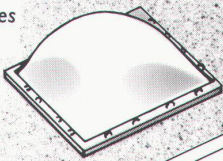
ARGOLITE AG, Kunststoffplattenwerk  
6130 Willisau  
Tel. 045 8119 12

<b>argoplax</b>		
Kunststoffplatten-Dicke Vorder- und Rückseite	Spanplatten-Dicke	Endstärke
0,8 mm	16 mm	17,6 mm
	19 mm	20,6 mm
	22 mm	23,6 mm
1,0 mm	16 mm	18,0 mm
	19 mm	21,0 mm
	22 mm	24,0 mm
1,4 mm	16 mm	18,8 mm
	19 mm	21,8 mm
	22 mm	24,8 mm





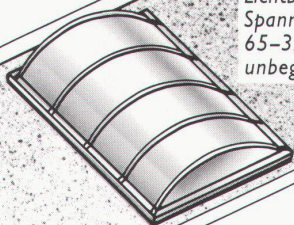
CUPOLUX.  
Rationelle Tageslicht-  
quelle und gestalterisches  
Bauelement zugleich.



**In Norm-Aus-  
führung auf  
dem Flachdach:**

Die CUPOLUX-  
Lichtkuppel in  
40 Grössen.

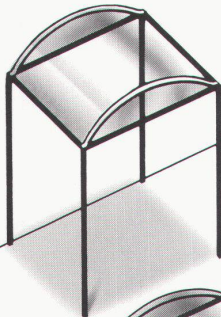
Das CUPOLUX-  
Lichtband mit  
Spannweiten von  
65-325 cm. Länge  
unbegrenzt.



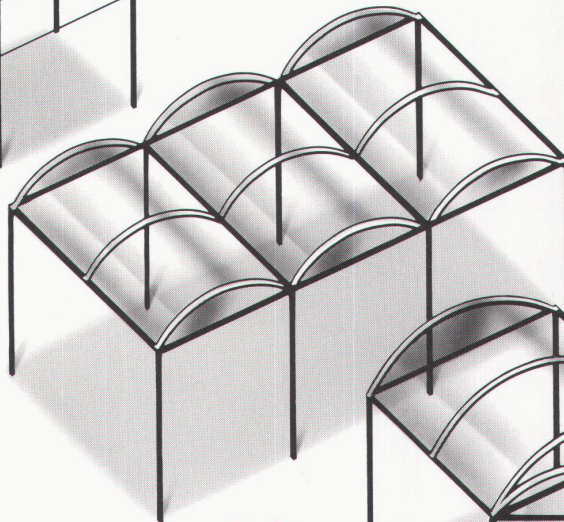
# Wo die Norm endet, beginnen Ihre Ideen.

**Als Gestaltungs-  
Element für  
kreative Über-  
dachungen:**

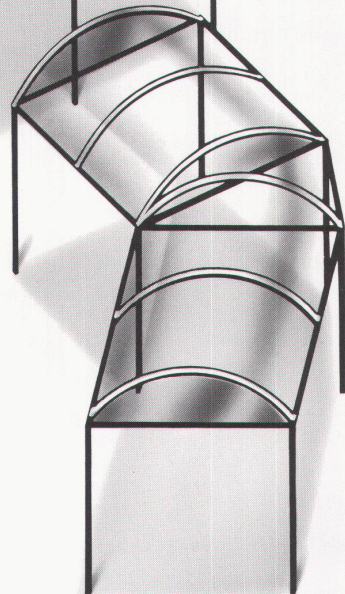
Für Vordächer von  
Geschäftshäusern,  
Hallen und Rampen.



Für Überdachungen  
von Warte- und Ein-  
stellhallen.



Für Gehwege,  
Passerellen  
und Arkaden.



Mit den vielen  
Formaten und  
Farben lassen

Ihnen CUPOLUX-  
Lichtbänder  
grossen kreativen

Spielraum und  
stellen Ihre  
Gebäude ins

beste Licht. Lassen  
Sie sich beraten  
und verlangen

Sie unsere  
Planungsunter-  
lagen - gratis.

**CUPOLUX -  
DURCHS BAND  
BESSERES LICHT**



Jakob Scherrer Söhne AG  
Allmendstrasse 7, 8059 Zürich 2  
Telefon 01 202 79 80



# Alphatone

## Strapazierfähige, waschfeste Multicolor-Wandbeschichtung

**Idealer Innenwandastrich durch reizvolle Farbenwirkung auf solidem Untergrund der modernen Bautechnik.**

### Warum Alphatone?

Strapazierfähige Anstriche in Bürohäusern, Hotels, Schulen, öffentlichen Gebäuden, Treppenhäusern u.s.w. Sie hatten bisher zwei schwache Stellen. Die eine ergab sich aus der anderen: Die Empfindlichkeit und die daraus resultierenden Kosten. Zwei harte Nüsse! Wir haben die beiden harten Nüsse geknackt. Das Ergebnis: Alphatone – das Produkt mit ganz neuen Eigenschaften, für lebendige Farbigkeit.

### Exklusive Wandgestaltung

In Alphatone vermischen sich die Pigmente nicht zu einer "eintönigen" Farbe. Darum wirkt die Farbigkeit von Alphatone so lebendig. Man kann ohne weiteres von einem textilen Effekt sprechen, der von diesem Material ausgeht. Außerdem ist die Oberfläche dieses erstaunlichen Werkstoffes zäh, elastisch, stoßfest und scheuerbeständig. Zusätzlich ist Alphatone antistatisch. Es stößt Schmutz ab. Selbst Kanten bleiben sauber.

### Gute Arbeit – Schnelle Arbeit

Alphatone ist leicht und zeitsparend zu verarbeiten. Alle praxisüblichen Spritzgeräte, bis auf "airless", sind geeignet. Die matte Oberfläche überdeckt vornehm und hilfreich Untergrundfehler.

### Samtmatte Farbtöne für 1001 Lösung

Alphatone Farbtöne repräsentieren die Wahl des geschulten Geschmacks. Sie sind das Ergebnis von Architektenbefragung und farbpsychologischen Untersuchungen.

### Systeme

1x Dispersion oder synthetische Mauerfarbe (z.B. Alphatex, Sastonin).  
1 x Alphatone (raue Untergründe müssen geglättet werden).

### Farbtöne

Alphatone ergibt einen Struktureffekt und wird in vielen Phantasie-tönen und Weiß geliefert



Senden Sie uns bitte ausführliche Unterlagen über Alphatone

Firma/Name \_\_\_\_\_

Adresse \_\_\_\_\_

Plz/Ort \_\_\_\_\_

**sikkens**

Sikkens AG  
4657 Dulliken / SO  
Tel. 062-353467





Eine Informationsreihe über die Zuverlässigkeit der Produkte von Sarna.



Dr. Juchli 508 SK

## Wie man dank Sarnafil ein Flachdach renoviert, ohne an seiner Dachrandkonstruktion etwas zu verändern.

Das Zett-Haus am Zürcher Stauffacher gehört zu den baugeschichtlich bedeutsamen Gebäuden der Stadt. Obschon inzwischen über 50 Jahre alt, wirkt es immer noch modern. Auch sein Nutzungskonzept ist durchaus zeitgemäss, denn das Haus enthält Büros, Garagen, Läden, ein Kino und Wohnungen mit Sonnenterrasse. Das Flachdach misst mehr als 1400 Quadratmeter.

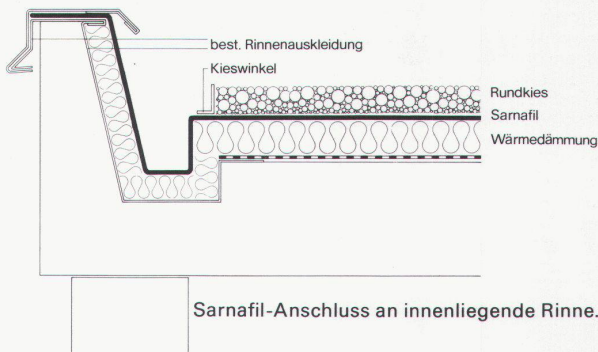
Im Zuge einer wärmetechnischen Sanierung sollte auch das Dach inkl. Terrassen und Laubengängen renoviert werden. Dabei waren u.a. folgende Bedingungen zu erfüllen: die Flachdachabdichtung musste aussergewöhnlichen Belastungen standhalten, da das Zett-Haus an einem Verkehrsknotenpunkt liegt und Schadstoffmissionen extrem stark ausgesetzt ist. Die Dachrandkonstruktion sollte aus Kostengründen unangetastet bleiben, die bestehende Rinnenauskleidung aus Kupfer in die neue Abdichtung integriert werden. Das Abdichtungsmaterial musste aufs Dach gelangen, ohne dass der Strassenverkehr beeinträchtigt würde.

### Problemloser Sarnafil-Anschluss an die bestehende innenliegende Kupferrinne.

Alle Bedingungen wurden mit dem Sarnafil-System erfüllt. Dank dem geringen Volumen liess sich das Material mit einem normalen Baulift transportieren. Anpassen und Fertigen von Einfassungen und Anschlüssen geschah – ohne Werkstattarbeiten – auf dem Dach. Nach Entfernung des alten Flachdachbelages wurde die Wärmedämmung aus Polyurethan verlegt – am Dachrand direkt auf die innenliegende Rinnenauskleidung. Darüber kam die Sarnafil-Abdichtung. Ein besonderer Schutz des Sarnafil in der Rinnenauskleidung war nicht notwendig. Und da Sarnafil nicht nur verrottungsfest, alterungsbeständig und chemisch resistent, sondern auch gut formbar ist, liessen sich auch die Dachränder leicht ausbilden, d.h. an die bestehende Dachrandkonstruktion anpassen. Folglich konnte die bestehende Rinnenauskleidung übernommen werden, was die Kosten erheblich senkte.

### Mit dem Sarnafil-Abdichtungssystem lässt sich jedes Flachdach leicht, schnell und sicher abdichten.

Sarnafil ist ein schon seit Jahrzehnten bewährtes Dachsystem, um wirklich jedes Flachdach – und sei es noch so aussergewöhnlich – dauerhaft wasserdicht zu machen. Kombiniert mit weiteren Schichten erlaubt es Begehen, Befahren und sogar Bepflanzen – eine immer beliebtere Nutzungsform, welche zum harmonischen Stadt- und Landschaftsbild beitragen wird.



Die Ausführung der Dachabdichtung inkl. sämtlicher Spenglerarbeiten wurde durch eine von Sarna geschulte Verlegerfirma übernommen. Auch in Ihrer Region befinden sich Sarnafil-Verlegerfirmen. Verlangen Sie die Adressen bei der Sarna Kunststoff AG, 6060 Sarnen, Telefon 041-66 0111.

**Sarnafil®** von **Sarna**  
Vo de Sarna. Das verhebet.



# Artemide Litech.

**Agent für die Schweiz:**

C. Arquint  
Loostrasse, 13  
6430 Schwyz  
Tel. 043-21.41.53  
Telex 866051 ARCA CH

**4007 BASEL**

Alinea, W. ABT AG  
Zaehringerstr. 14  
Tel. 061-32.79.00

**7000 CHUR**

Abitare, M. Huerlimann AG  
Reichsgasse 71  
Tel. 081-22.65.68

**9000 ST. GALLEN**

Ch. Keller  
Industrial - Designer  
Rosenfeldweg 2  
Tel. 071-28.31.11

**8302 KLOTEN**

Andome Wohndesign  
A. Bachmann  
Schaffhauserstr. 75  
Tel. 01-813.72.00

**1204 GENEVE**

Teo Jakob Office  
9, Rue du Stand  
Tel. 022-29.19.34

**1204 GENEVE**

Tagliabue SA  
Programme Bureau  
8, Rue Verdaine  
Tel. 022-21.41.72

**3110 MUENSINGEN**

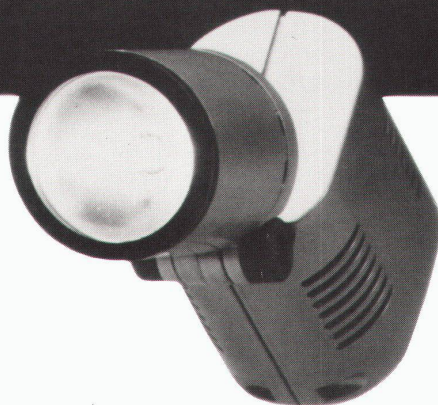
Fram Leuchten  
Frauchiger AG  
Muchletalstr. 18  
Tel. 031-92.33.92

**3600 THUN**

Alinea, W. ABT AG  
Berntorgasse 16  
Tel. 033-22.22.81

**8001 ZUERICH**

Neumarkt 17 AG  
Neumarkt 17  
Tel. 01-47.59.50





# Das Licht-Ideen-Konzept.

MILANO (ITALY)



Wenn Sie ein Beleuchtungssystem suchen, das allen Lichttechnischen Anforderungen genügt, alle modernen Leuchtmittel berücksichtigt – und dazu noch original italienisches Design ist – dann wird Sie Aton Barra interessieren. Mit diesem umfangreichen und flexiblen Lichtsystem (Design Prof. Ernesto Gismondi) von Artemide Litech können Strukturen für jede denkbare Raumform optimal gestaltet werden. Aton Barra enthält alle Bausteine einer zeitgemäßen Beleuchtungskonzeption, vom Darklight bis zum HQI-Modul, und ist mit einer umfangrei-

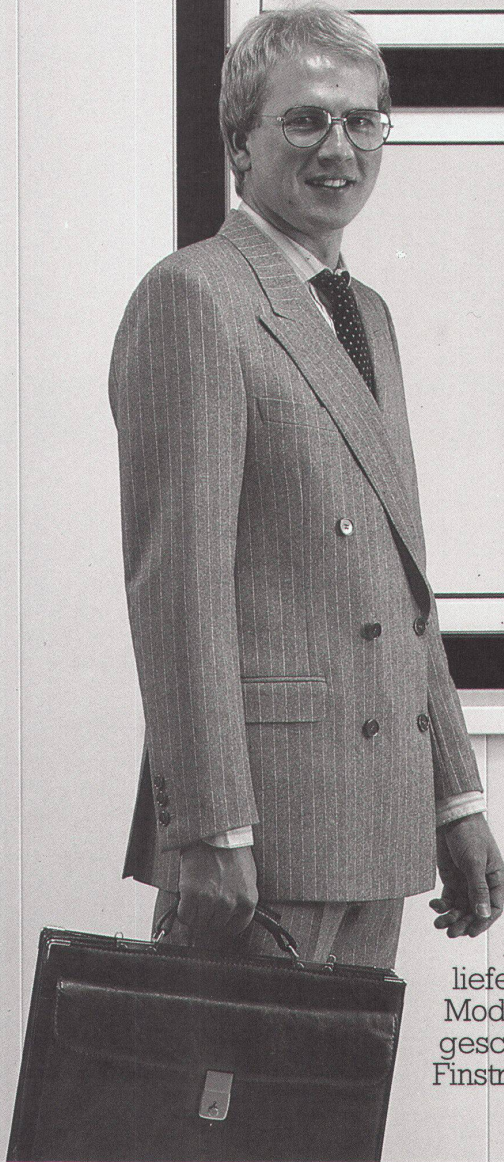
chen Accessoires-Palette, vom Lautsprecher bis zum Dimmer, ausgestattet. Sollen die Lichtprobleme aufwendiger Projekte (Banken, Versicherungen, Museen, Galerien, etc.) technisch perfekt und mit höchsten Anforderungen an die Aesthetik gelöst werden, dann ist Aton Barra von Artemide Litech der Schritt, der Sie auf den richtigen Weg bringt.

**Artemide**  
**litech**

Via Brughiera - 20010 Pregnana Milanese



# KUNSTSTOFF-ALU-FENSTER: LAUTER GUTE SEITEN



Die Verbindung von Vorteilen beider Werkstoffe ■ Innen Kunststoff, außen Aluminium ■ Hoch wärme- und schalldämmend: Superwerte ■ Extrem witterungsbeständig ■ Doppelt stabil ■ Kein Faulen, kein Verrotten ■ Passend zu jeder Fassade, auch Sonderfarbtöne lieferbar ■ Optimaler Sonnenschutz beim Modell "KAV" durch innenliegende wettergeschützte Jalousette ■ RAL-Gütezeichen und Finstral-5-Jahres-Garantie

DER FINSTRAL  
-ERFOLGS-COUPON

NAME .....

FIRMA .....

ADRESSE .....

.....

Ich will wissen, wie man

Finstral-Handelspartner wird:

rufen Sie mich gleich an!

Ich will zuerst mal

einen Finstral-

Prospekt zum Kennenlernen! WBW

FENSTER- UND TÜRENSYSTEME

# FINSTRAL®

## DÄMMT. HÄLT. GEFÄLLT.

FINSTRAL · I-39050 UNTERINN/RITTEN · TEL. (0471) 59000 · TELEX 400657 FINSTI