

Zeitschrift: Werk, Bauen + Wohnen
Herausgeber: Bund Schweizer Architekten
Band: 73 (1986)
Heft: 9: Die Öffnung - ein Bauteil = L'ouverture - un élément de construction =
The aperture - a building component

Werbung

Nutzungsbedingungen

Die ETH-Bibliothek ist die Anbieterin der digitalisierten Zeitschriften. Sie besitzt keine Urheberrechte an den Zeitschriften und ist nicht verantwortlich für deren Inhalte. Die Rechte liegen in der Regel bei den Herausgebern beziehungsweise den externen Rechteinhabern. [Siehe Rechtliche Hinweise.](#)

Conditions d'utilisation

L'ETH Library est le fournisseur des revues numérisées. Elle ne détient aucun droit d'auteur sur les revues et n'est pas responsable de leur contenu. En règle générale, les droits sont détenus par les éditeurs ou les détenteurs de droits externes. [Voir Informations légales.](#)

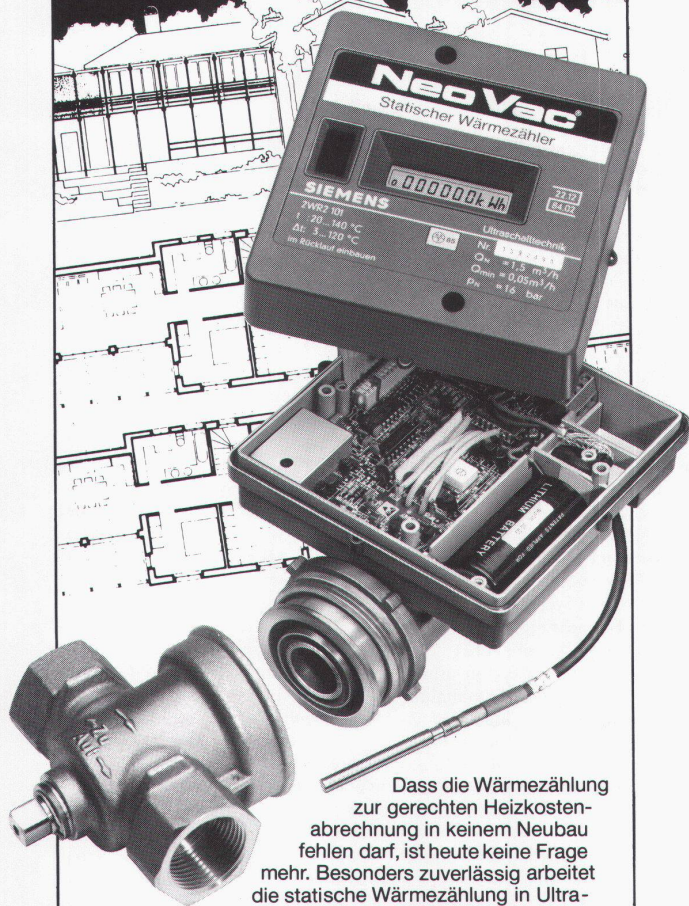
Terms of use

The ETH Library is the provider of the digitised journals. It does not own any copyrights to the journals and is not responsible for their content. The rights usually lie with the publishers or the external rights holders. [See Legal notice.](#)

Download PDF: 21.12.2024

ETH-Bibliothek Zürich, E-Periodica, <https://www.e-periodica.ch>

**„Wer für die
Zukunft plant,
plant auch die
Wärmezählung
in Ultraschall-
Technik...“**



Dass die Wärmezählung zur gerechten Heizkostenabrechnung in keinem Neubau fehlen darf, ist heute keine Frage mehr. Besonders zuverlässig arbeitet die statische Wärmezählung in Ultraschalltechnik für die Erfassung einzelner Heizkreise. Die Messungen sind sehr präzise. Im Zähler gibt es keine beweglichen Teile, die Störungen verursachen könnten. Die Installation ist problemlos und die Ablesung komfortabel. Mehr über die SIEMENS Ultraschall-Wärmezählung von der NeoVac erfahren Sie im Prospekt, den wir Ihnen auf Anruf gerne zustellen.

Die Messungen sind sehr präzise. Im Zähler gibt es keine beweglichen Teile, die Störungen verursachen könnten. Die Installation ist problemlos und die Ablesung komfortabel. Mehr über die SIEMENS Ultraschall-Wärmezählung von der NeoVac erfahren Sie im Prospekt, den wir Ihnen auf Anruf gerne zustellen.

NeoVac®
für die perfekte Wärmemessung

NEOVAC Wärmemess AG
9463 Oberriet, Telefon 071/78 18 91

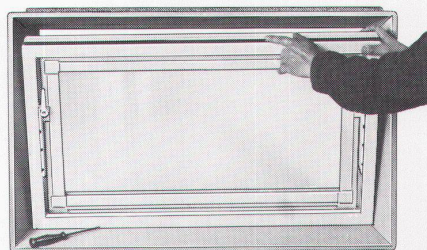
Coupon

Senden Sie mir Ihren Prospekt mit Ausschreibungstext

Name/Firma: _____

Adresse: _____

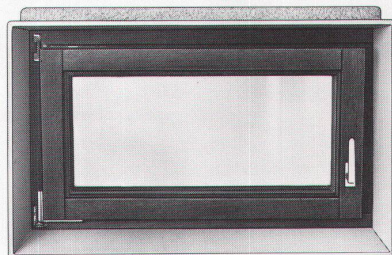
B+W



Inset Kellerfenster Plast/Kipp

Jederzeit umrüstbar

Oder wie aus einem Inset Kellerfenster Plast/Kipp im Handumdrehen ein komfortables Inset Kellerfenster Holz/Dreh-Kipp oder Kunststoff/Dreh-Kipp wird.



Inset Kellerfenster Holz/Dreh-Kipp

Inset Kellerfenster sind Komplettfenster, die aus dem Inset Leibungsrahmen und dem Inset Fenstereinsatz bestehen. Alle Inset Fenstereinsätze sind untereinander austauschbar. Sie können deshalb jederzeit umgerüstet werden.

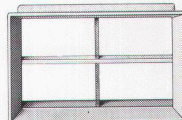


Foto links: Inset Leibungsrahmen aus leichtem Glasfaser-Beton (70% leichter als Beton) sind fix-fertig vorgefertigt mit Aussteifung, Schrauben und Einbautips. Fertige Bohrlöcher im Leibungsrahmen mit einbetonierten Dübeln erlauben schnelle und sichere Montage.

Foto rechts: Inset Fenstereinsatz Kunststoff/Dreh-Kipp mit Markenbeschlag und Isolierverglasung.

Inset Kellerfenster sind Komplettfenster, die wie Steine vermauert oder zum Betonieren einfach an die Schalung gehängt werden.

Wenn Sie viel Zeit und Geld sparen wollen – Inset Kellerfenster von Schöck. Vier Ausführungen: Inset Kellerfenster Stahl/Kipp, Holz/Kipp, Holz/Dreh-Kipp, Kunststoff/Dreh-Kipp und Plast/Kipp. In vielen Größen und Wandstärken.

Schöck Ideen fürs Bauen

Einsenden an FELI-Bauteile AG, Postfach 2,
5745 Saferwil, Telefon 0 62/67 23 13

- Schicken Sie bitte ausführliche Informationen über Inset Kellerfenster
- Schicken Sie bitte ausführliche Informationen über Ihr Gesamtprogramm

Name: _____

Straße: _____

PLZ/Ort: _____