

**Zeitschrift:** Werk, Bauen + Wohnen  
**Herausgeber:** Bund Schweizer Architekten  
**Band:** 74 (1987)  
**Heft:** 3: Unheimeliges für die Stadt = Rien d'intime pour la ville = No intimate atmosphere with urban spaces

## Werbung

### Nutzungsbedingungen

Die ETH-Bibliothek ist die Anbieterin der digitalisierten Zeitschriften. Sie besitzt keine Urheberrechte an den Zeitschriften und ist nicht verantwortlich für deren Inhalte. Die Rechte liegen in der Regel bei den Herausgebern beziehungsweise den externen Rechteinhabern. [Siehe Rechtliche Hinweise.](#)

### Conditions d'utilisation

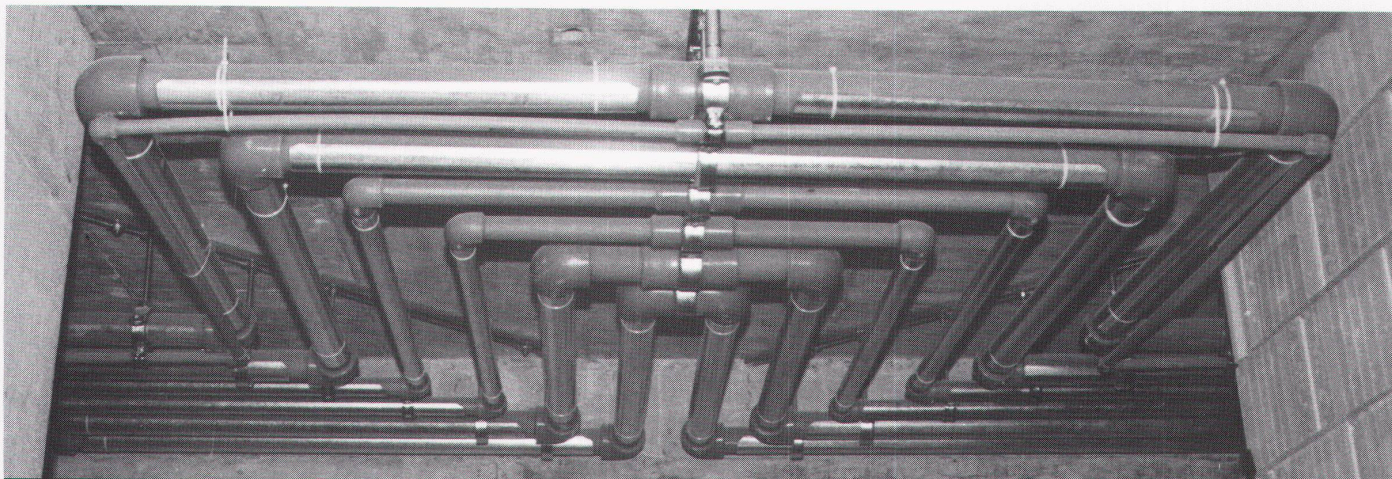
L'ETH Library est le fournisseur des revues numérisées. Elle ne détient aucun droit d'auteur sur les revues et n'est pas responsable de leur contenu. En règle générale, les droits sont détenus par les éditeurs ou les détenteurs de droits externes. [Voir Informations légales.](#)

### Terms of use

The ETH Library is the provider of the digitised journals. It does not own any copyrights to the journals and is not responsible for their content. The rights usually lie with the publishers or the external rights holders. [See Legal notice.](#)

**Download PDF:** 21.12.2024

**ETH-Bibliothek Zürich, E-Periodica, <https://www.e-periodica.ch>**



# INNERT SEKUNDEN VERBUNDEN.

Das Unisan Installations-System ist einzigartig in der Schweiz. Die sichere und einfache Schweiss-technik verbindet alle Rohr- und Formstücke innert Sekunden, was eine rationelle und wirtschaftliche Montage ermöglicht. Durch die ausschliessliche Verwendung von Vollkunststoff verhindert das Unisan-System jegliche Korrosion bei Heizungs- und Sanitärinstallationen. Unisan hat sich im Neu- und Renovationsbau bestens bewährt. Verlangen Sie unsere Referenzliste sowie die ausführlichen Unterlagen.

Installationssystem<sup>®</sup>  
**unisan**<sup>®</sup>  
 Die schweissbare Verbindung.

Unitherm AG, Widenholzstrasse 1, 8304 Wallisellen, Tel. 01/830 71 71



## Wer den Unterschied von Fensterzargen kennt,

■ Es braucht gute und verschleissfreie Fensterzargen. Zargen, die dem Fassadenbild gerecht werden und architektonische Akzente setzen. Die Norma-Fensterzargen werden den höchsten Ansprüchen gerecht und erfüllen Ihre qualitativen Vorstellungen voll und ganz.

## wählt Norma. Weil

## Norma-Fensterzargen Akzente setzen und bewährte Lösungen bieten bei Renovatio-

## nen, Sanierungen oder Um- und Neubauten.

**norma**  
**BAUSYSTEME**

Norma-Bausysteme — Meyer AG — 6260 Reiden — ☎ 062/81 91 81

der Umwelt zuliebe...



... einen **KOBOLD-Warmluft-Cheminée-Ofen. Ansehen und Feuer fangen.**

Der KOBOLD-Warmluft-Cheminée-Ofen ist gleichzeitig Heizofen, Cheminée, Backofen und Grill. Ein Symbol für gemütliche Abende: ein paar Holzscheite, und im Nu verbreitet sich wohlige Wärme.

Den KOBOLD gibt es rund und eckig. In 4 Modellen und 16 Farben. Er ist EMPA-geprüft, von der VKF zugelassen und wird vom Schweiz. Verband für Waldwirtschaft empfohlen.

**+KOBOLD+**  
 Der Schweizer Ofen.

Dokumentation, Information und Ausstellung:

**BOE Feuerungstechnik AG, Esrainstrasse 2, 5442 Fislisbach, 056-83 40 60**

**Coupon**

Bitte senden Sie mir eine Dokumentation

Name

Adresse

PLZ, Ort

Telefon

Bitte an obenstehende Adresse einsenden.

**Wo auch immer – immer**

**FRISBA**

**Fertig-Garagen**

**Tiefgaragen-System**

FRISBA Fertig-Garagen passen sich jedem Gelände an. Und (fast) jedem Spezialwunsch. Verlangen Sie Unterlagen.

**FRISBA AG, 6275 Ballwil LU**

Telefon 041 89 16 66

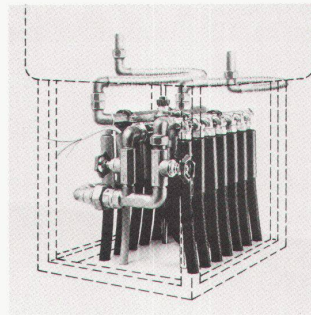
**Bitte Prospekt**  Fertig-Garagen  Tiefgaragen

Name \_\_\_\_\_ Strasse \_\_\_\_\_ PLZ/Ort \_\_\_\_\_

WBW 30

sen. Dann werden die Kompakt-Sicherheitsgruppe montiert und die flexiblen Metallschläuche angeschlossen, worauf die Dichtungsprobe der gesamten Installation durchgeführt werden kann. Schliesslich, nach Montage der Normschränke, kommt Swissnorm wieder zum Zuge: auf einfachste Weise werden Tragsockel und Schrankboiler eingebracht und nivelliert sowie die Anschlüsse mittels der flexiblen Metallschläuche an den Boiler erstellt.

Durch seitliche Verschiebbarkeit und dank der Verwendung von Flexanschlüssen können dabei bauseitige Präzisionsabweichungen nach links oder rechts aufgefangen werden!



Beispiel einer fertig montierten Anlage

#### *Eines für alle*

Das neue System bringt Vereinfachungen für alle Beteiligten: Küchenplaner, Sanitärmoniteur und Elektriker gleichermaßen sparen Zeit und Material. So spart sich beispielsweise der Installateur Anpassungsarbeiten auf der Baustelle dank der ausgeklügelten, wiederverwendbaren Montagelehre. Auch Anpassungsarbeiten an den Schränken sind überflüssig, da alle Swissnorm-Masse zu Sink und Euronorm passen. Bei Anschluss-, Revisions- oder Reparaturarbeiten ist der Bausatz bequem von oben zugänglich. Der Praktiker schätzt nicht zuletzt die kompakte Anlieferungsform in einer einzigen Schachtel, die Plastikhaube zum Schutz der Rohrinstallation sowie die ebenso ausführliche wie klare Montageanleitung.

#### *Ein Besatz für drei Montagevarianten*

Die Verlegung der VPE-Rohre im Beton (Montagerahmen auf der Schalung) wurde bereits beschrieben. Zu den Hauptvorteilen von Swissnorm zählt nun zweifellos, dass die Rohre auch im *Unterlagsboden* (Montagerahmen auf Rohbeton) und gar auf *Fertigböden* (bei Altbautsanierungen) versetzt werden können. Das Montageset ist also nicht nur zeitsparend und normunabhängig, sondern auch universell einsetzbar. Dabei ist die Platznutzung optimal: entstehender Leerraum bei der Wahl kleiner Boiler (150–220 l) bleibt durch Normschränkelemente nutzbar. Die Arma-

turen sind aus Messing bzw. Rotguss gefertigt. Bei den flexiblen Metallschläuchen wird ebenfalls nur Qualitätsmaterial schweizerischer Herkunft verwendet.

Den Benutzer schliesslich spricht die ausgeprägte Bedienungsfreundlichkeit an. Thermometer und Thermostat sind hinter der Türe frei zugänglich. Die Entkalkung kann von vorne vorgenommen werden.

Swissnorm besitzt in der Tat alle Merkmale, um sich zur «Schweizer Norm» zu entwickeln.

#### *Woraus besteht das Swissnorm-Montageset?*

Das neue Montageset besteht im wesentlichen aus drei Komponenten:

- raffinierte Montagehilfe für die hauptsächlichsten VPE-Rohrsysteme
  - vormontierte Kompakt-Sicherheitsgruppe mit Rückschlagventil, Entleerungshahn, zwei Absperrhähne für Warm- und Kaltwasser
  - Satz flexibler Metallschläuche mit montierten Armaturen
- Dazu Kleinmaterial, Plastikschutzhaube, Montageanleitung

Accum AG, 8625 Gossau ZH  
Cipag AG, 1604 Puidoux-Gare  
Cipag AG, 8330 Pfäffikon ZH  
Elcalor AG, 5001 Aarau  
Therma Haushalt AG, 8048 Zürich

#### **Vinylbodenbelag Futura im Winter-Interieur-Programm**

Dieser 150 cm breite Bahnen-Vinylbelag ist das Resultat eines neuen technologischen Produktionsverfahrens, welches neue Dekorationsmöglichkeiten eröffnet!

Futura wird in 5 Strukturen mit jeweils 13 trendrichtigen Farben angeboten. Eine besonders starke Qualität, welche auch im Objektsektor eingesetzt werden kann. Der Belag wurde von der Empa mit der Brandklasse V3 klassifiziert. Futura besitzt auch eine hervorragende Abriebfestigkeit und Leitfähigkeit für Fussbodenheizung mit dem Widerstand 0,02. Gute Schallisolation, Dimensionsstabilität = 0,1% und viele weitere Attribute.

