

Objektyp: **Advertising**

Zeitschrift: **Werk, Bauen + Wohnen**

Band (Jahr): **74 (1987)**

Heft 11: **Theo Hotz**

PDF erstellt am: **12.07.2024**

Nutzungsbedingungen

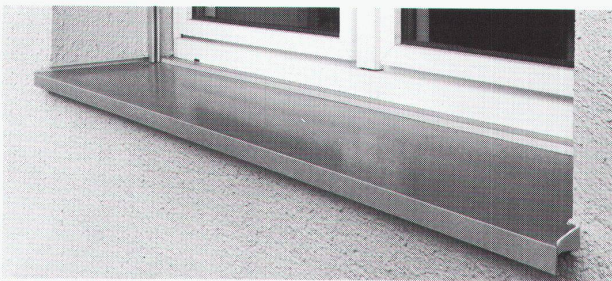
Die ETH-Bibliothek ist Anbieterin der digitalisierten Zeitschriften. Sie besitzt keine Urheberrechte an den Inhalten der Zeitschriften. Die Rechte liegen in der Regel bei den Herausgebern.

Die auf der Plattform e-periodica veröffentlichten Dokumente stehen für nicht-kommerzielle Zwecke in Lehre und Forschung sowie für die private Nutzung frei zur Verfügung. Einzelne Dateien oder Ausdrucke aus diesem Angebot können zusammen mit diesen Nutzungsbedingungen und den korrekten Herkunftsbezeichnungen weitergegeben werden.

Das Veröffentlichen von Bildern in Print- und Online-Publikationen ist nur mit vorheriger Genehmigung der Rechteinhaber erlaubt. Die systematische Speicherung von Teilen des elektronischen Angebots auf anderen Servern bedarf ebenfalls des schriftlichen Einverständnisses der Rechteinhaber.

Haftungsausschluss

Alle Angaben erfolgen ohne Gewähr für Vollständigkeit oder Richtigkeit. Es wird keine Haftung übernommen für Schäden durch die Verwendung von Informationen aus diesem Online-Angebot oder durch das Fehlen von Informationen. Dies gilt auch für Inhalte Dritter, die über dieses Angebot zugänglich sind.



Am besten wäre, Sie würden

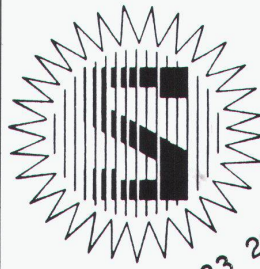
■ Norma-Fenster- und Brüstungsbänke geben einer Fassade dank ihrer durchdachten Konstruktion nicht nur Schutz, sondern auch ein bisschen Charakter. Die pflegeleichten Fertigteile sind witterungsbeständig und äusserst montagefreundlich. In diversen Ausführungen erhältlich — auch nach Mass.

alles vergessen, was Sie je über Fenster- und Brüstungsbänke gehört haben. Weil

Ihnen Norma nämlich neue Perspektiven bietet.

norma
BAUSYSTEME

Norma-Bausysteme — Meyer AG — 6260 Reiden — ☎ 062/81 91 81



Walter Rombach AG
Forenackerstrasse 5
8246 Langwiesen

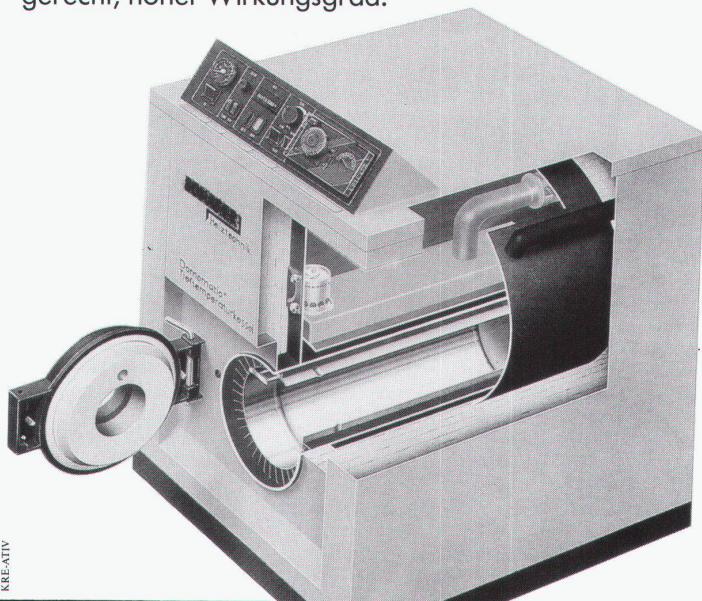
SOLONIA
Sonnenschutz

Tel. 053/29 33 29
P R O F I S
lassen kein
P R O B L E M
29 Aluminium Sonnenschutz
feststehend und beweglich
shadelite-
Vordachkonstruktionen
Klima-Service-Fassaden
Sonderkonstruktionen

Wir durften sogar die
P R I V A T V I L L A von
Architekt T H E O H O T Z in Meilen
am Zürichsee mit unseren n e u -
z e i t l i c h e n B A U
E L E M E N T E N
bestücken.

KOMPAKTER als kompakt: **Heizzentrale DOMOMATIC KT**

Eine Kessel-Brenner-Einheit mit 2-Kreis-Tieftemperaturkessel. Geräuscharm, wartungsfreundlich, umweltgerecht, hoher Wirkungsgrad.



KRE-ATIV

Unsere Unterlagen werden Sie überzeugen. Verlangen Sie sie kostenlos.

protherm

Protherm AG
Postfach 340, 8600 Dübendorf
Tel. 01/945 6677
Chur - Wil - Rapperswil - München-
buchsee - Crissier - Visp - Cadenazzo

Senden Sie mir ausführliche
Unterlagen über die Heizzentrale
DOMOMATIC KT

Name: _____
Strasse/Nr.: _____
PLZ/Ort: _____
Telefon: _____

WBW