

Objektyp: **Advertising**

Zeitschrift: **Werk, Bauen + Wohnen**

Band (Jahr): **75 (1988)**

Heft 3: **Entscheidungen über Architektur = Les décisions en architecture  
= Architectural decisions**

PDF erstellt am: **06.08.2024**

### **Nutzungsbedingungen**

Die ETH-Bibliothek ist Anbieterin der digitalisierten Zeitschriften. Sie besitzt keine Urheberrechte an den Inhalten der Zeitschriften. Die Rechte liegen in der Regel bei den Herausgebern.

Die auf der Plattform e-periodica veröffentlichten Dokumente stehen für nicht-kommerzielle Zwecke in Lehre und Forschung sowie für die private Nutzung frei zur Verfügung. Einzelne Dateien oder Ausdrucke aus diesem Angebot können zusammen mit diesen Nutzungsbedingungen und den korrekten Herkunftsbezeichnungen weitergegeben werden.

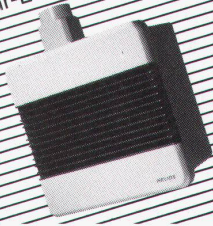
Das Veröffentlichen von Bildern in Print- und Online-Publikationen ist nur mit vorheriger Genehmigung der Rechteinhaber erlaubt. Die systematische Speicherung von Teilen des elektronischen Angebots auf anderen Servern bedarf ebenfalls des schriftlichen Einverständnisses der Rechteinhaber.

### **Haftungsausschluss**

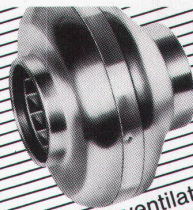
Alle Angaben erfolgen ohne Gewähr für Vollständigkeit oder Richtigkeit. Es wird keine Haftung übernommen für Schäden durch die Verwendung von Informationen aus diesem Online-Angebot oder durch das Fehlen von Informationen. Dies gilt auch für Inhalte Dritter, die über dieses Angebot zugänglich sind.

# PROFIS IN SACHEN LÜFTUNG

Einrohr-Lüftungssystem



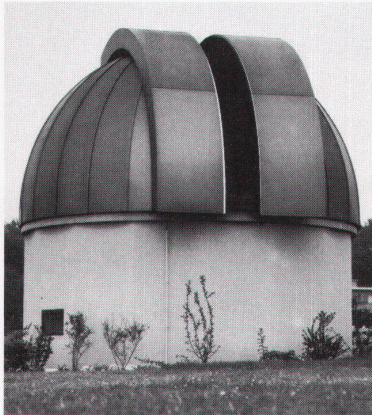
Xpelair/Helios Bad/WC-Ventilatoren



Rohrventilatoren

Xpelair Helios extrair  
**HELIOS VENTILATOREN AG**  
Lufttechnik

Steinackerstr. 36 · 8902 Urdorf/ZH  
Tel. 01 / 734 36 36 · Telex 827 800



## Hammer für:

- **Sicherheitsanlagen nach Mass**
- **anspruchsvolle Metallbauarbeiten!**

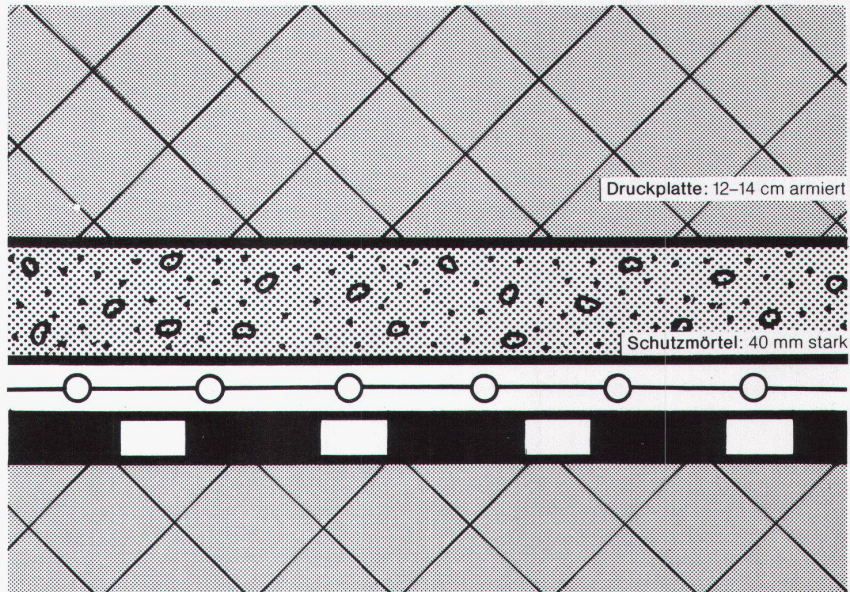
Unsere Techniker lösen Ihre Probleme mit Standardelementen und Spezialanfertigungen.

Genossenschaft Hammer  
Metall- und Apparatebau  
Sicherheitsanlagen  
Binzstrasse 7, 8045 Zürich



Telefon 01-462 18 18

**AEZ V 60**  
**AEZ MAMMUT J2**  
**SOPRALEN EP 3.8**  
das mehrlagige  
Abdichtungssystem  
für schwerbefahrbare  
Nutzbeläge mit  
Betondruckplatten  
als Sicherheit gegen  
Wassereindringungen



Ein Schweizer Markenprodukt

Verlangen Sie  
unseren  
System-Katalog.  
8710/LD10033

# SOPRALEN



Asphalt-  
Emulsion AG  
Zürich

Asphalt-Emulsion AG  
Rautistrasse 58  
8048 Zürich  
Telefon 01/491 10 50