

Aus der Hochschule : Gästehaus der THD

Autor(en): **Joedicke, Joachim Andreas**

Objektyp: **Article**

Zeitschrift: **Werk, Bauen + Wohnen**

Band (Jahr): **75 (1988)**

Heft 4: **Entwerfen mit Bauteilen = Projeter par éléments = Designing with Elements**

PDF erstellt am: **06.08.2024**

Persistenter Link: <https://doi.org/10.5169/seals-57004>

Nutzungsbedingungen

Die ETH-Bibliothek ist Anbieterin der digitalisierten Zeitschriften. Sie besitzt keine Urheberrechte an den Inhalten der Zeitschriften. Die Rechte liegen in der Regel bei den Herausgebern.

Die auf der Plattform e-periodica veröffentlichten Dokumente stehen für nicht-kommerzielle Zwecke in Lehre und Forschung sowie für die private Nutzung frei zur Verfügung. Einzelne Dateien oder Ausdrucke aus diesem Angebot können zusammen mit diesen Nutzungsbedingungen und den korrekten Herkunftsbezeichnungen weitergegeben werden.

Das Veröffentlichen von Bildern in Print- und Online-Publikationen ist nur mit vorheriger Genehmigung der Rechteinhaber erlaubt. Die systematische Speicherung von Teilen des elektronischen Angebots auf anderen Servern bedarf ebenfalls des schriftlichen Einverständnisses der Rechteinhaber.

Haftungsausschluss

Alle Angaben erfolgen ohne Gewähr für Vollständigkeit oder Richtigkeit. Es wird keine Haftung übernommen für Schäden durch die Verwendung von Informationen aus diesem Online-Angebot oder durch das Fehlen von Informationen. Dies gilt auch für Inhalte Dritter, die über dieses Angebot zugänglich sind.

Aus der Hochschule

Gästehaus der THD

Das neue Gästehaus der Technischen Hochschule Darmstadt bietet ausländischen Wissenschaftlern und ihren Familien für die Zeit ihres ein- bis zweijährigen Aufenthaltes in Deutschland Unterkunft. Dafür waren 15 Appartements, drei Wohnungen und Gemeinschaftseinrichtungen zu planen. Das neue Haus soll aber auch ein kultureller Treffpunkt im akademischen Leben werden. Ein Veranstaltungsbereich mit Seminar- und Vortragsräumen ist für Konzerte, Empfänge, Vorträge, Seminare und Doktorfeiern vorgesehen.

Die räumliche Disposition des Hauses soll den Erfahrungsaustausch zwischen Gästen und Gastland unterstützen. Vor allem die Erschließungsflächen müssen grosszügig bemessen sein, um viele Gelegenheiten für Gespräche und Begegnungen zu ermöglichen.

Das Grundstück liegt am Rande der «City» von Darmstadt. Als eine der letzten unbebauten Stellen ist es eine Nahtstelle zwischen der alten Stadtstruktur und der sich immer weiter ausbreitenden Hochschule. Der Rest der historischen Stadtmauer auf dem Grundstück steht unter Denkmalschutz und durfte nicht beseitigt werden. Er musste mit in die neue Konzeption einbezogen werden.

Über das Grundstück laufen täglich viele Studenten auf ihrem Gang zur Hochschule. Diese Verbindung musste aufrechterhalten werden.

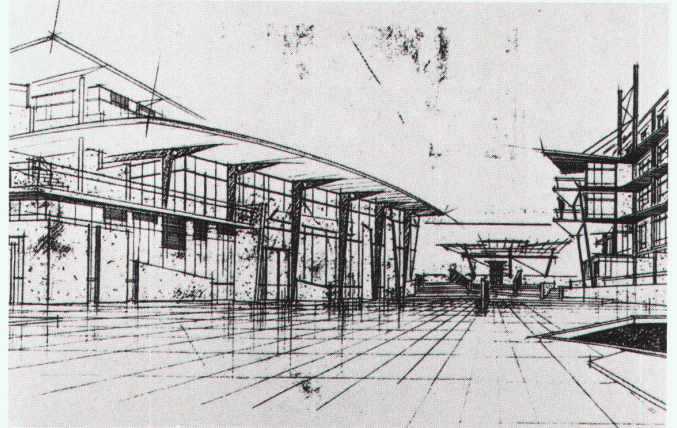
Die Verfasserin trennt die Wohnungen vom Veranstaltungsbereich. Beide Bauten orientieren sich zu einem neuen Platz, einer gemeinsamen Mitte, die eine grosszügige Verbindung zur Hochschule schafft. Die historische Stadtmauer gliedert

diesen Bereich und verschafft ihm eine unverwechselbare Identität. Zu ihm orientieren sich auch alle Nutzungen. Bei schönem Wetter kann er so mit einbezogen werden.

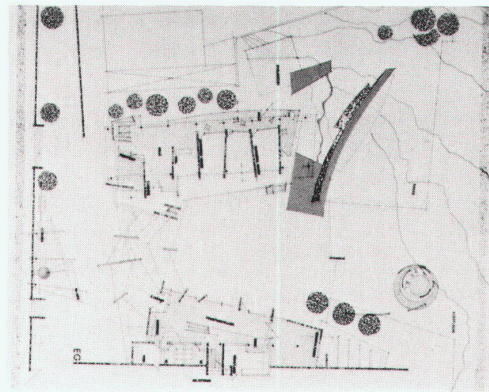
Im Detail zeichnet sich die Arbeit durch eine interessante und innovative gestalterische Durcharbeitung aus. Es gelingt ihr so, an der schwierigen Nahtstelle zwischen Klein- und Grossmassstäblichkeit, zwischen Alt und Neu, zwischen Stadt und Hochschule dem Ort Identität und Charakter zu verleihen.

Die Arbeit steht stellvertretend für ca. 40 Entwürfe mit interessanten Anregungen, wie dieser Ort gestaltet werden kann.

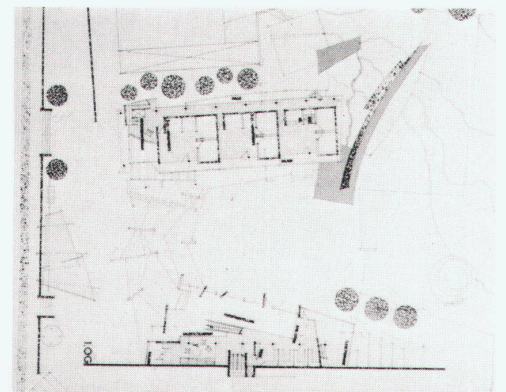
Joachim Andreas Joedicke



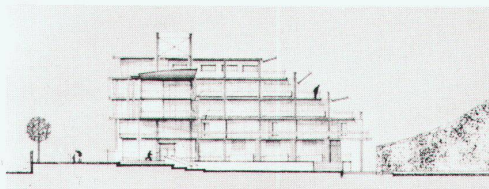
1



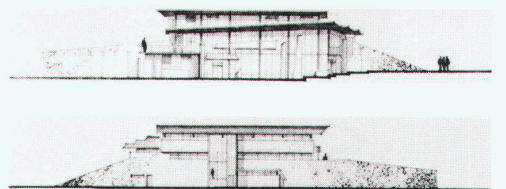
2



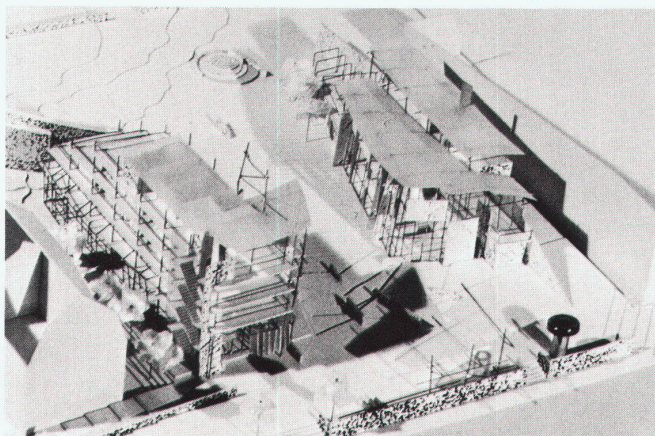
3



4



5



6

- 1 Erdgeschoss
- 2 1. Obergeschoss
- 3 Westansicht des Wohnbaus
- 4 West- und Ostansicht des Veranstaltungsbereiches
- 5 Perspektive
- 6 Modellfoto

Technische Hochschule Darmstadt
 Fachgebiet Entwerfen und Gebäudekunde
 Professor Helmut Striffler
 Verfasserin: Ina Oancea
 Betreuer: Joachim Andreas Joedicke