

Objektyp: **Advertising**

Zeitschrift: **Werk, Bauen + Wohnen**

Band (Jahr): **75 (1988)**

Heft 11: **Debatten 1968-1988, eine Bilanz = Débats 1968-1988, un bilan = Debates 1968-1988, a summing up**

PDF erstellt am: **11.07.2024**

Nutzungsbedingungen

Die ETH-Bibliothek ist Anbieterin der digitalisierten Zeitschriften. Sie besitzt keine Urheberrechte an den Inhalten der Zeitschriften. Die Rechte liegen in der Regel bei den Herausgebern. Die auf der Plattform e-periodica veröffentlichten Dokumente stehen für nicht-kommerzielle Zwecke in Lehre und Forschung sowie für die private Nutzung frei zur Verfügung. Einzelne Dateien oder Ausdrucke aus diesem Angebot können zusammen mit diesen Nutzungsbedingungen und den korrekten Herkunftsbezeichnungen weitergegeben werden. Das Veröffentlichen von Bildern in Print- und Online-Publikationen ist nur mit vorheriger Genehmigung der Rechteinhaber erlaubt. Die systematische Speicherung von Teilen des elektronischen Angebots auf anderen Servern bedarf ebenfalls des schriftlichen Einverständnisses der Rechteinhaber.

Haftungsausschluss

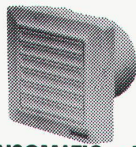
Alle Angaben erfolgen ohne Gewähr für Vollständigkeit oder Richtigkeit. Es wird keine Haftung übernommen für Schäden durch die Verwendung von Informationen aus diesem Online-Angebot oder durch das Fehlen von Informationen. Dies gilt auch für Inhalte Dritter, die über dieses Angebot zugänglich sind.

Qualität einbauen mit ANSON Bad/WC-Ventilatoren:



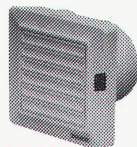
Druckstarke ANSON UPR

Bad/WC-Ventilatoren für Mehrfamilienhäuser ab 4 Geschosse. Leise. Putzbündig. 220 V, 130 m³/h, 250 Pa. Ab Fr. 325.—



ANSOMATIC mit Zeitautomatik

Das beste, was es gibt. 220 V, 100 m³/h, 50 Pa. Putzbündig. Entlüften Bad/WC perfekt. Ab 145.—



ANSOMATIC „F“

Mit Zeitnachlauf und Fotozellensteuerung für saubere Luft in Bad/WC. 220 V, 100 m³/h, 50 Pa. Ab Fr. 148.—



ANSON miniturbo

Bad/WC-Ventilator mit 94 mm Stützen für direkten Spirohohr-Anschluss. 220 V, 100 m³/h, 50 Pa. Ab Fr. 110.—



Ventilatoren mit Wärmerückgewinnung

Mit Rundkanalanschluss für einfachste Montage. 600–3000 m³/h. Bis 65 % weniger Heizkosten. Preisgünstig. Ab Fr. 1590.—



Elektrische Abluffventile

Zur Sanierung von zentralen Abluftanlagen in Mehrfamilienhäusern. 220 V, nur 10 W. Ab 139.—



Nachlauf-Zeitschalter

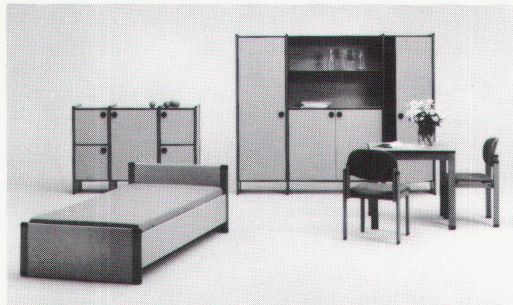
Modernste IC-Technik. Zuverlässig. Für Bad/WC-Ventilatoren, Treppenhausbeleuchtung etc. AP- und UP-Modelle. Ab Fr. 49.—

Fragen Sie uns an:

ANSON AG 01/461 11 11

Friesenbergstr. 108
8055 Zürich

sissach – Die wohnlichere Alternative für Ihre Objekteinrichtung



Rufen Sie uns an, mit uns sind Sie gut beraten!

Spitäler, Heime, Kliniken, Arztpraxen, Sanatorien, Schulen, Zentren, Verwaltungen

PS. Besuchen Sie unsere Ausstellung

Basler Eisenmöbelfabrik AG

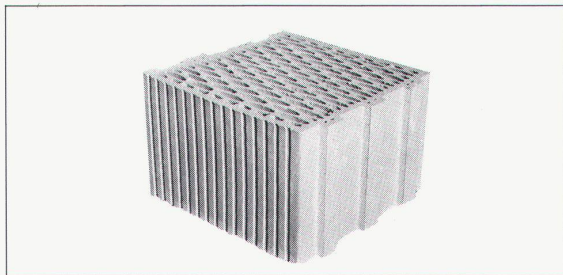
Industriestrasse 22, 4455 Zünzgen
Telefon 061/98 40 66, Postfach, 4450 Sissach

BRICOSOL – TE Naturbaustoff trocken, warm, gesund der

Hermetschloostrasse 75 CH-8048 Zürich Telefon (01) 62 15 66 Telefax (01) 432 92 83 Telex 822 065

Das natürliche **BRICOSOL-EINSTEINMAUERWERK** aus porosiertem Ton

BRICOSOL TE 36,5 cm Mauerstärke **W(m²/K) 0.38**



Die vielen hunderttausend luftgefüllten Poren erwärmen sich; der Baustein funktioniert als Wärmespeicher und als Wärme-/Schalldämmung zugleich. Er schafft behaglich-ausgeglichene Wohntemperatur bei stark reduziertem Energieverbrauch. Die Baukosten (Arbeitszeit, Baustein und Mörtel) liegen niedriger als beim konventionellen Backsteinmauerwerk.

Bitte verlangen Sie detaillierte Unterlagen
☎ (01) 62 15 66

Deckenstärken
d = 19 cm d = 21,5 cm

Stützweite	5,60 m	6,46 m
Belastung	5,00 kN/m ²	5,00 kN/m ²

Bricomat AG

Die natürliche **BRICOSOL-ZIEGELFERTIGDECKE** aus Ton

Deckenstärken 19 cm und 21,5 cm



- Die Ziegelfertigdecke besteht aus raumlangen Deckenelementen von 1 m Breite, die einbaufertig geliefert werden
- Ausgleichsdecken-Elemente ermöglichen die Anpassung an jeden Grundriss
- **Kein Überbeton mehr**
- Die Decke besteht aus Tonsteinen und armierten Rippen
- Bauseitige Spriessungen entfallen
- Die Deckenplatten sind freitragend auf das Mauerwerk aufgelegt
- Die Decke hat eine ganzflächige Ziegeluntersicht
- Hervorragender Wärmeschutz, da geringe Rohdichte
- Sehr hoher Wärmedurchlasswiderstand wegen der verteilten Lochkanäle im Deckenquerschnitt
- Stark reduzierte Baufeuchtigkeit