

Objektyp: **Miscellaneous**

Zeitschrift: **Werk, Bauen + Wohnen**

Band (Jahr): **76 (1989)**

Heft 4: **Form und Bedeutung = Forme et signification = Form and signification**

PDF erstellt am: **10.07.2024**

### **Nutzungsbedingungen**

Die ETH-Bibliothek ist Anbieterin der digitalisierten Zeitschriften. Sie besitzt keine Urheberrechte an den Inhalten der Zeitschriften. Die Rechte liegen in der Regel bei den Herausgebern. Die auf der Plattform e-periodica veröffentlichten Dokumente stehen für nicht-kommerzielle Zwecke in Lehre und Forschung sowie für die private Nutzung frei zur Verfügung. Einzelne Dateien oder Ausdrucke aus diesem Angebot können zusammen mit diesen Nutzungsbedingungen und den korrekten Herkunftsbezeichnungen weitergegeben werden. Das Veröffentlichen von Bildern in Print- und Online-Publikationen ist nur mit vorheriger Genehmigung der Rechteinhaber erlaubt. Die systematische Speicherung von Teilen des elektronischen Angebots auf anderen Servern bedarf ebenfalls des schriftlichen Einverständnisses der Rechteinhaber.

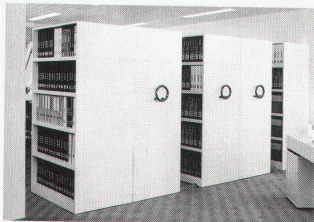
### **Haftungsausschluss**

Alle Angaben erfolgen ohne Gewähr für Vollständigkeit oder Richtigkeit. Es wird keine Haftung übernommen für Schäden durch die Verwendung von Informationen aus diesem Online-Angebot oder durch das Fehlen von Informationen. Dies gilt auch für Inhalte Dritter, die über dieses Angebot zugänglich sind.

## Firmen- nachrichten

### Raumsparmöbel Varimobil

Die Ansprüche an einen raschen, zentralen Zugriff von wichtigen Daten und Unterlagen steigen von Tag zu Tag. Ideal und wünschbar ist ein Informationszugriff in nächster Nähe. Meist fehlt jedoch der Platz, oder die räumlichen Gegebenheiten lassen den Einsatz von konventionellen Gestellen nicht zu. Vielleicht ist der Arbeitsplatz zugleich auch Wohnraum, und daher ist eine ansprechende Lösung gesucht.



Um diesen Anforderungen gerecht zu werden, wurde das Varimobil konstruiert. Das in Holz gefertigte Varimobil ist modular aufbaubar und kann dadurch allen Raumverhältnissen, auch nachträglich, angepasst werden. Schon bei einer minimalen Raumlänge von 3 m ist dieses System einsetzbar. Da keine festen Installationen notwendig sind, kann diese Schrankeinheit ohne grossen Aufwand umdisponiert werden. Die Einzelmodule wurden so konstruiert, dass sie, selbst durch kleine Türöffnungen oder enge Treppenverhältnisse, einfach zu transportieren sind. – Die vielfältigen Gestellbauten, wie Ordnernischen, Hängemappenauszüge, Kunststoffächer, EDV-Organisationsmittel etc., tragen den verschiedenen Bedürfnissen Rechnung.

Grab+Wildi AG, 8902 Urdorf ZH

### Brüggmann Arcant gibt Ihrem Haus die besondere Note

*Individuelle Gestaltungsmöglichkeiten.* Arcant ist ein einzigartiges, neues System zur Verschönerung von Hauseingängen und ganzen Hausfassaden. Alle Elemente des Systems – Vordach, Windfang, Fenster-

und Fassadendekoration – sind miteinander kombinierbar, je nach Ihrem Geschmack und dem Typ des Hauses. So wird für jedes Haus eine individuelle Lösung gefunden. Alle Vordachmodelle lassen sich mit Rohrsystem, Rund- und Rechtecksäulen zu eigenständigen Lösungen zusammenstellen. Passend dazu stehen Eingangsleuchten, Briefkästen, Windfangformen, Fensterdekorationen und Begrünungsgitter zur Verfügung. Und das beim Vordach in zwei Standardbreiten.

*Schönheit und Funktion.* Arcant ist ein System zur individuellen Gestaltung Ihres Hauses. Denn jedes Haus hat seinen Charakter – seine Persönlichkeit. Ob klassisch streng, verspielt oder massiv rustikal: Arcant bietet zu jedem Haus eine passende Lösung, die die Individualität des Hauses betont. Die Harmonie der Gesamtlösung kommt durch das abgestimmte Design, das sich in jedem Einzelteil zeigt. Ob Vordach, Briefkästen, Eingangsleuchte oder Fenstergiebel, diese Elemente lassen sich nicht nur leicht verbinden, sondern sie harmonisieren stilistisch untereinander. Doch nicht nur die Schönheit ist eine Stärke des Arcant-Systems, auch die Funktion kommt nicht zu kurz: So schützen Vordach und Windfang sicher vor Regen und Wind, und die grosszügige Begrünung der Fassade sorgt im Sommer für Kühle, reduziert im Winter Wärmeverluste und schluckt Strassenlärm und Staub.

Brüggmann AG, 8700 Küsnacht ZH

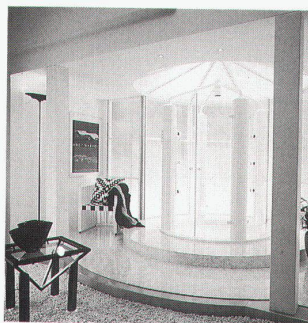
### Hansgrohe realisiert eine neue Dimension des Duschens / Brausevergnügens total / grosses Variationsspektrum vom Einzelelement bis zur kompletten Duschanlage

In eine neue Dimension des Duschens (ent-)führt Hansgrohe. Mit der Realisierung einer kompletten Duschanlage, ausgerüstet mit höchstmöglichem technischem Komfort, stellen die Schwarzwälder Brausen-spezialisten einmal mehr ihr absolutes Können auf diesem Sektor unter Beweis.

Durch die Kombination der Einzelelemente ergibt sich eine Vielzahl von Einsatzmöglichkeiten. Die Duschtasse mit ihrem Durchmesser von 1,63 m bietet einen nie gekannten Bewegungsspielraum. Vier Säulen

tragen das modern gestaltete Dach mit der Kopfbrause. In den Säulen sind einmal zwei Seitenbrausen mit Thermostat und Handbrause positioniert und einmal drei Seitenbrausen. Die verstellbaren Brausen warten mit ihrer geballten Brausenvielfalt auf. Gesteuert werden sie – zusammen oder jede einzelne für sich – mit Hilfe von Sensoren, die sich in einer Säule befinden und auch vor dem Betreten der Kabine von aussen bedient werden können. Die transparenten Kabinenwände und die Doppeltüre sind aus Acrylglas.

Der Aufbau der Duschanlage entspricht dem Baukastenprinzip. Denkbar ist die Verwendung einzelner Elemente, die sich beliebig kombinieren lassen, z.B. Duschtasse und Kopfbrausendach, Säulen ohne Duschtasse und Kopfbrausendach, Säulen ohne Duschtasse in einer Schwimmhalle, das Kopfbrausendach alleine und so weiter. Die Architektur und die komfortablen Funktionen bieten ein breites Variationsspektrum.



Neben den Effekten der absoluten Hygiene und Fitness lässt der Hersteller die tägliche Dusche zum Erlebnis werden. Nie kam das Wasser so direkt aus der Mitte von oben, nie hatte man so viel Platz zur Verfügung, nie konnte man so bequem mit mehreren Personen gleichzeitig duschen. Die neue Entwicklung aus dem Schwarzwald zeigt, dass die Ingenieure und Designer von Hansgrohe im Bereich Brausen mit ihrem Latein noch lange nicht am Ende sind. Hansgrohe, D-7622 Schiltach

## Haus- zeitschriften

### Sichere Abdichtungen

Bei Bauwerken sind heute die vielfältigsten Abdichtungsprobleme zu lösen. Ausschliesslich diesem Thema ist eine kürzlich erschienene Ausgabe der «Sarna aktuell» gewidmet. Unter verschiedensten Gesichtspunkten zeigt die Publikation der Sarna-Gruppe, wie perfekte Abdichtungen mit Kunststoff erreicht werden. Sarna blickt auf 30 Jahre intensive Auseinandersetzung mit der Kunststofftechnologie zurück und hat dabei die Überzeugung gewonnen, dass für Abdichtungen die Zukunft dem Kunststoff gehört, sei es im Hochbau oder bei Anwendungen im Tief- oder Ingenieurbau. Im 16seitigen, reichhaltig illustrierten Heft werden Beispiele aus dem Flach- und Steildachbereich, Membranbauten, Grundwasserabdichtungen, Öltankeller, Schwimmbecken, Deponien, Tunnel und Chemiewannen vorgestellt.

«Sarna aktuell» kann kostenlos bei der Sarna Kunststoff AG, Industriestrasse, 6060 Sarnen, Tel. 041/66 99 66, bestellt werden.

## Neu- erscheinungen

### Hokusai

Hundert Ansichten des Berges Fuji Einleitung und Bildkommentare von Henry Shmith II. Aus dem Englischen von Christine Goetz und Susanne Schaup, 1988  
224 Seiten mit 102 wie im Original zweifarbigen Abbildungen, Format 16,5×24 cm, DM 68,-  
Prestel Verlag

### Marianne Werefkin

Leben und Werk  
Bernd Fäthke, 1988  
240 Seiten mit 326 Abbildungen, davon 40 in Farbe, Format 23×23 cm, DM 68,-  
Prestel Verlag

### Die Meister des Münchner Jugendstils

Herausgegeben von Kathryn B. Hiesinger, 1988  
186 Seiten, 200 Abbildungen, davon 60 in Farbe, Format 22×28 cm, DM 86,-  
Prestel Verlag