

Zeitschrift: Werk, Bauen + Wohnen
Band: 76 (1989)
Heft: 5: Wohnformen ohne Form = Formes d'habitat sans forme = Residential forms without form
Rubrik: Ausstellungskalender

Nutzungsbedingungen

Die ETH-Bibliothek ist die Anbieterin der digitalisierten Zeitschriften. Sie besitzt keine Urheberrechte an den Zeitschriften und ist nicht verantwortlich für deren Inhalte. Die Rechte liegen in der Regel bei den Herausgebern beziehungsweise den externen Rechteinhabern. [Siehe Rechtliche Hinweise.](#)

Conditions d'utilisation

L'ETH Library est le fournisseur des revues numérisées. Elle ne détient aucun droit d'auteur sur les revues et n'est pas responsable de leur contenu. En règle générale, les droits sont détenus par les éditeurs ou les détenteurs de droits externes. [Voir Informations légales.](#)

Terms of use

The ETH Library is the provider of the digitised journals. It does not own any copyrights to the journals and is not responsible for their content. The rights usually lie with the publishers or the external rights holders. [See Legal notice.](#)

Download PDF: 17.11.2024

ETH-Bibliothek Zürich, E-Periodica, <https://www.e-periodica.ch>

Ausstellungskalender

(Ohne Verantwortung der Redaktion)

Aargauer Kunsthaus Aarau

Sophie Taeuber-Arp,
Osteuropäische Avantgarde
bis 15.5.
3 Fotoausstellungen: Anita Niesz,
Hans Danuser, «Alltag und Arbeiter-
bewegung in der Schweiz»
2.6.–16.7.

Städtische Galerie Albstadt

Gerhard Kettner – Zeichnungen und
Lithographien
bis 15.5.

Rijksmuseum Amsterdam

The collection of Carel Vosmaer
(1826–1888)
bis 11.6.
Chinese Art from the Collection of
the Dutch Author F.C. Terborgh
bis Juni

Stedelijk Museum Amsterdam

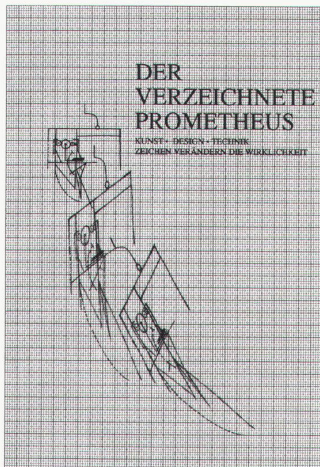
Kazimir Malevich
bis 28.5.

Staatliche Kunsthalle Baden-Baden

Jean Cocteau – Gemälde, Zeichnungen,
Keramik
bis 2.7.

Gewerbemuseum Basel

Der verzeichnete Prometheus.
Kunst, Design, Technik. Zeichen
verändern die Wirklichkeit
bis 21.5.



Historisches Museum Basel

Phoenix aus Sand und Asche – Glas
des Mittelalters
20.5.–1.10.

Kunsthalle Basel

Julian Schnabel – «Erkenntnis-Bilder
aus dem Cuartel del Carmen in
Sevilla
21.5.–23.7.

Kunstmuseum Basel

Georg Baselitz: Zeichnungen
1958–1986
27.5.–23.7.

Museum für Gegenwartskunst Basel

Julian Schnabel: Arbeiten auf Papier
1979–1989
21.5.–17.7.

Berlin Pavillon

Mode – Architektur: Die zweite und
die dritte Haut
bis Juni

Berlin Museum

Curt Herrmann (1854–1929)
13.5.–4.8.

Kunstgewerbemuseum Berlin

Biedermeiers Kunstgalerie:
Lackdosen von Stobwasser
bis 30.7.

Kupferstichkabinett Berlin

Franz Erhard Walther – Zeichnungen
1957–1986
bis 2.7.

Nationalgalerie Berlin

Willi Baumeister – Retrospektive
bis 28.5.

Kunsthalle Bern

Jean-Marc Bustamante
11.5.–18.6.

Kunstmuseum Bern

Von Goya bis Tinguely – Aquarelle
und Zeichnungen aus einer Privat-
sammlung
bis 21.5.

Stiftung Kunst Heute, Steinhölzli, Bern-Liebefeld

Werke von John Armleder, Martin
Disler, Barbara Hee, Andreas Hofer,
Leiko Ikemura, Adrian Schiess, Leo-
pold Schropp, Franz Wanner, Cécile
Wick und Rolf Winnewisser
(Das Museum ist jeden Samstag von
14.00–17.30 Uhr geöffnet, Sommer-
pause vom 1.7.–5.8.)

Kunstverein/Kunsthaukeller Biel

Jean-Michel Jacquet
bis 18.5.
Matthias Bosshart
27.5.–22.6.

Frauen Museum Bonn

Die Bonnerinnen – 400 historische
Dokumente sowie Arbeiten von
zeitgenössischen Künstlerinnen wie
Lili Fischer, Ulrike Rosenbach und
Colette
bis 13.6.

Kunsthalle Bonn

«Zentren, Residenzen, Metropolen
in der deutschen Geschichte»
19.5.–20.8.

Städtisches Museum Braunschweig

Die Firma Voigtländer in Braun-
schweig (1849–1972). Zu dieser Aus-
stellung ist eine Begleitschrift er-
schienen.
bis 21.5.
«Vom Historismus zum Funktionalis-
mus» – Porzellan zwischen 1880 und
1980.
bis 16.7.

Kunsthalle Bremen

Albrecht Altdorfer und sein Umkreis
– Zeichnungen und Druckgrafik
bis 23.7.

Palais des Beaux-Arts Bruxelles

Art déco in Europa
bis 28.5.

Kunsthalle Budapest

«Land in Sicht» – Österreichische
Kunst im 20. Jahrhundert
bis 28.5.

Kunstverein Düsseldorf

Jean-Pierre Bertrand
bis 28.5.

Städtische Kunsthalle Düsseldorf

Edward and Nancy Kienholz from
the 80's
bis 28.5.

Museum Folkwang Essen

Werbefotografie in Deutschland seit
den 20er Jahren
bis 15.5.

Schirn Kunsthalle Frankfurt

Die Skizzenbücher von Picasso
bis 28.5.

Städtisches Kunstinstitut Frankfurt

Graphische Sammlung: Neuerwer-
bungen. Oskar Schlemmer – «Fen-
sterbilder» und späte Landschaften
bis 28.5.

Museum für Kunst und Geschichte

Fribourg
Henri Manguin (1874–1949)
bis 2.7.

Cabinet des estampes Genève

Franz Gertsch: Bois gravés
monumentaux
bis 21.5.

Halle Sud Genève

Thomas Struth – «Immeubles»
bis 10.6.

Musée d'art et d'histoire Genève

Chefs d'œuvres de la fondation
Jean-Louis Prevost: les trésors d'un
mécène
bis 21.6.

Musée Rath Genève

Franz Gertsch: Bois gravés
monumentaux.
Daniel Buren: Cabanes éclatées
bis 28.5.

Kunsthau Glarus

Ursula Niemand/Dieter Leuenber-
ger/Fred E. Knecht
13.5.–9.7.

Kunsthalle Hamburg

Clivia Vorrath – Zeichnungen
12.5.–25.6.

Wilhelm-Busch-Museum Hannover

Karl Arnold: Typen und Figuren der
zwanziger Jahre
bis 15.5.
Zygmunt Januszewski – Karikaturen
und kritische Zeichnungen
28.5.–9.7.

Sprengel Museum Hannover

Brasil Já – Beispiele zeitgenössischer
brasilianischer Malerei
bis 21.5.

Alte Universität Heidelberg

Heidelberger «UNIART '89»
bis 2.6.

Contemporary Arts Museum Houston

John Ahearn
20.5.–30.7.

Badisches Landesmuseum Karlsruhe

Eva Zeisel – Industriedesign
bis 21.5.

Badischer Kunstverein Karlsruhe

Horst E. Kalinowski – 120 Gemälde,
Objekte und Skulpturen
bis 4.6.

Staatliche Kunstsammlungen Kassel

Karl Rumpf 1885–1968. Alte Hand-
werkskunst in dokumentarischen
Zeichnungen
bis 9.7.

Kunstverein Köln

Ausstellung der Ausstellungen – Zum 150. Jubiläum werden wichtige Ausstellungen des Kunstvereins bis 1979 dokumentiert, darunter die Dada-Manifestation von 1919 bis 13.8.

Museum Ludwig Köln

Meisterzeichnungen aus der Sammlung Haubrich bis 2.7.

Rautenstrauch-Joest-Museum Köln

Tiger-Teppiche aus Tibet bis 6.8.

Statens Museum for Kunst Kopenhagen

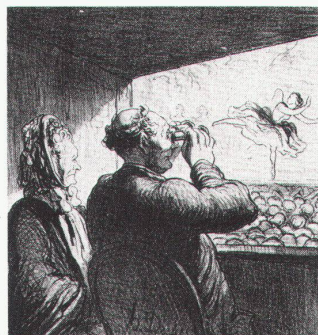
Imagery of the 16th Century bis 28.5.

Krefelder Kunstmuseum

Franz West – Skulpturen, Sitzgelegenheiten, Collagen bis 18.6.

Fondation de l'Hermitage Lausanne

Honoré Daumier (1808–1879) bis 15.5.



Honoré Daumier

Musée Cantonal des Beaux Arts Lausanne

Luciano Castelli bis 4.6.

Musée de l'Elysée Lausanne

Cent ans de Tour Eiffel
John Philips
Gérard Rondeau
Colette Portal bis 28.5.

Musée des Beaux Arts

La Chaux-de-Fonds
Lili Erzinger 1908–1964 – Retrospektive bis 4.6.

Tate Gallery Liverpool

WR Sickert – Drawings and Paintings 1890–1942 bis Frühjahr 1990

Barbican Art Gallery London

100 years of Russian and Soviet Art bis 16.7.

National Gallery London

Painting in Spain during the later 18th century bis 31.5.

Royal Academy of Arts London

Royal Treasures of Sweden 1550–1700 bis 18.6.

Tate Gallery London

Tony Cragg: 1988 Turner Prize Winner bis 25.6.

Turner and the Human Figure: studies of Contemporary Life bis 2.7.

Kunstverein Ludwigsburg

Jean-Charles Blais bis 28.5.

Wilhelm-Hack-Museum Ludwigshafen

Rolf Iseli: Graphik bis 15.5.

Kunstmuseum Luzern

Maria Lassnig, Bilder von 1951–1988 bis 11.6.

Musée d'Art Contemporain Lyon

Robert Barry, Peter Downsbrough, Douglas Huebler bis 14.6.

Städtische Kunsthalle Mannheim

30 Jahre Spanische Malerei, von 1960 bis zur Gegenwart bis 15.5.

Michael Gitlin – Skulpturen und Installationen bis 11.6.

Centre de la Vieille Charité Marseille

Marseille en Révolution bis 15.5.

Kunsthalle München

James Ensor. Belgien um 1900 bis 28.5.

Staatgalerie Moderner Kunst München

Walter Gramatte, bis 15.5.
Helmut Pfeuffer bis 28.5.

Lenbachhaus München

Karl Schmidt-Rottluff, Gemälde, Grafiken, Skulpturen bis 26.6.

Museum of Modern Art New York

Matt Mullican 13.5.–20.6.

Whitney Museum New York

Biennial Exhibition bis 9.7.

Kunsthalle Nürnberg

Stephan Balkenhol bis 4.6.

Musée des beaux-arts du Canada Ottawa

Henri-Cartier Bresson: les débuts 1929–1934 bis 28.5.

Musée national d'art moderne, Centre Pompidou Paris

Magiciens de la terre 18.5.–14.8.

La Grande Halle – La Villette Paris

Magiciens de la terre 18.5.–14.8.

Grand Palais Paris

Die Französische Revolution und Europa bis 26.6.

Musée des arts décoratifs Paris

Calder intime bis 21.5.

Philadelphia Museum of Art

The Annenberg Collection: Masterpieces of Impressionism and Post-Impressionism 21.5.–17.9.

Museo Luigi Pecci d'arte contemporanea Prato

Enzo Cucchi bis 11.6.

Museum zu Allerheiligen Schaffhausen

John Ruskin bis 21.5.
Hans Sturzenegger – Indische Bilder bis 10.12.

Kunstmuseum Solothurn

Rolf Winnewisser MAPTRAP WIWI.R. bis 15.5.
Junge Malerei der 80er Jahre aus der DDR bis 28.5.

Kunstmuseum St.Gallen

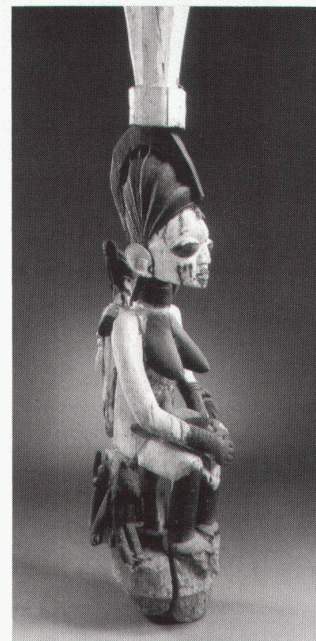
Stickerei-Zeit in St.Gallen 1870–1930 bis 6.8.

Kunstverein in Katharinen St.Gallen

GSMBA Ostschweiz: Druck-Zeichen bis 25.6.

Fondation Maeght Saint-Paul

Arts de l'Afrique noire – Collection Barbier-Mueller bis 15.5.



Poteau de véranda, Yoruba, Nigeria

Galerie der Stadt Stuttgart

Willi Baumeister zum 100. Geburtstag. Die Serigraphien bis 14.5.

Staatgalerie Stuttgart

Willi Baumeister – Jubiläumsschau mit mehr als 200 Zeichnungen bis 28.5.

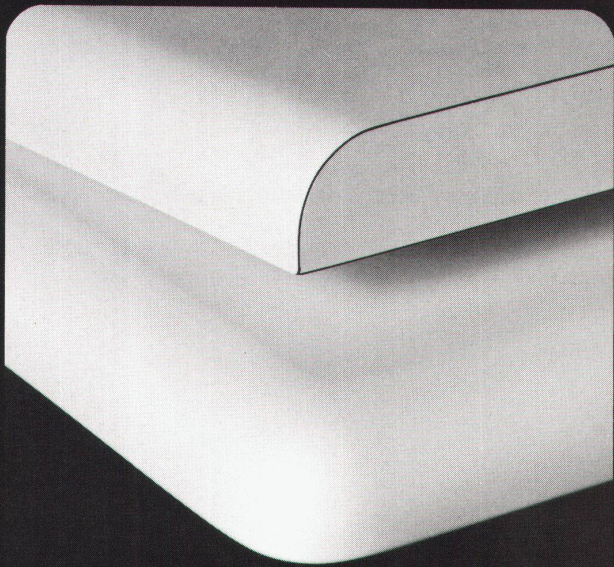
Württembergischer Kunstverein Stuttgart

The BINATIONAL – Amerikanische Kunst der späten 80er Jahre bis 4.6.

Kunstmuseum Kanton Thurgau, Kartause Ittingen, Warth

Giovanni Battista Piranesi (18. Jh.) «Carceri» – utopische Architektur bis 28.5.
Carmen Perrin – Skulpturen bis 4.6.

wo postforming aufhört...



Wenn eine einfache Rundung für Ihr Holzbauteil nicht genügt. Wenn eine dreidimensionale Verformung und höchste Qualität verlangt werden.

Dann gibt es für Sie nur eine Lösung: Beschichtung mit Orsopal-Giessharz. Rundherum. Nahtlos. Zwei bis drei Millimeter stark. Das hält dauerhaft. Auch in feuchten Räumen.

... fängt Orsopal erst richtig an!



25 Jahre
orsopal

Dokumentation und Beratung durch:
Orsopal AG, 5742 Kölliken, 064 43 11 21

Graphische Sammlung Albertina Wien

Der Wiener Aktionismus 1963–1970
bis 15.5.

Kunstforum Wien

Egon Schiele und seine Zeit. Aus der
Sammlung Leopold
bis 18.6.

Kunstmuseum Winterthur

Per Kirkeby
bis 28.5.
Constantin Guys
bis 11.6.

Kunsthau Zug

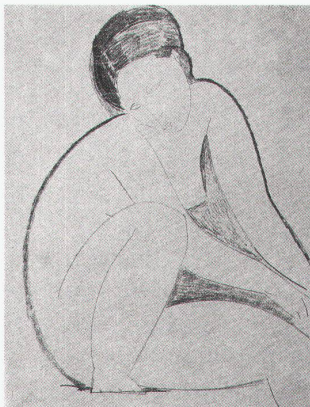
«Konkret» – Drei Künstler aus drei
Ländern
bis 11.6.

Grafik-Sammlung der ETH Zürich

«CH-Grafik live»: Aus dem Atelier
von Catherine Bolle
bis 4.6.

Kunsthau Zürich

Disegno italiano 1908–1988
bis 15.5.
Bilder aus der Neuen Welt – Amerikanische
Malerei des 18. und 19. Jh.
bis 15.5.
Realismus – Impressionismus –
Symbolismus
3.6.–30.7.



Amedeo Modigliani:
Sitzender Akt, um 1914

Museum für Gestaltung Zürich

Fotovision – Projekt Fotografie nach
150 Jahren
bis 16.7.

Museum Rietberg Zürich

«Islamische Kalligraphie» (Haus zum
Kiel)
bis 31.8.

Shedhalle Zürich

Thom Puckey – Skulptur
bis 14.5.

Stiftung für konstruktive und konkrete Kunst Zürich

Carlos Cruz-Diez – Bilder als
chromatische Ereignisse
bis 28.5.
Fünf Malerinnen aus einer
Generation
bis Juni

Architektur- museen

(Ohne Verantwortung der Redaktion)

Architekturmuseum Basel

Saffa 1928, 1958... 1988? Und heute:
Ein Projekt von Inès Lamunière, Flo-
ra Ruchat-Roncati, Beate Schnitter
bis 25.6.

Deutsches Architekturmuseum Frankfurt

Architektur im 20. Jahrhundert. Aus
der Sammlung des DAM
Papierarchitektur. Neue Projekte aus
der UdSSR
bis 14.5.
New York – Architektur 1970–1990
The Heavy Dress Collection. Hoch-
hausentwürfe von Matteo Thun
2.6.–13.8.

Finnisches Architekturmuseum Helsinki

Catalonia '80 – Eine Ausstellung
über Bauen in Katalonien, einer der
interessantesten Gegenden für zeit-
genössische Architektur
Art Nouveau – Architektur in der
DDR von 1895 bis 1907
10.5.–11.6.



Kaleva-Kirche, Tampere (Finnland), 1966

Centre Georges Pompidou, Galerie du CCL, Paris

Culture de l'objet – Design, arts plas-
tiques, architecture
bis 29.5.

Bellevue Art Museum Seattle

Elie Saarinen in Finnland
bis 1.6.

Galleria di Architettura Venezia

Oriol Clos, Josep Parcerisa,
Maria Rubert: Erweiterung des Par-
lamentsgebäudes in Madrid
bis 27.5.

Architekturforum Zürich

Kasernenareal Zürich
bis 31.5.
Zaha Hadid – Neueste Werke
11.–31.5.

Architekturfoyer ETH Höggerberg Zürich

Villa Kenwin (1930–1932). Eine Bau-
monographie
bis 18.5.
Cities of Childhood – Italian Colonie
of the 1930s
26.5.–15.6.

Haupthalle ETH Zentrum Zürich

Reima & Raili Pietilä, Architekten,
Helsinki
bis 25.5.