

Objektyp: **Advertising**

Zeitschrift: **Werk, Bauen + Wohnen**

Band (Jahr): **76 (1989)**

Heft 12: **Am Wendepunkt zweier Dekaden = A la croisée de deux décennies
= On the threshold between two decades**

PDF erstellt am: **10.07.2024**

Nutzungsbedingungen

Die ETH-Bibliothek ist Anbieterin der digitalisierten Zeitschriften. Sie besitzt keine Urheberrechte an den Inhalten der Zeitschriften. Die Rechte liegen in der Regel bei den Herausgebern. Die auf der Plattform e-periodica veröffentlichten Dokumente stehen für nicht-kommerzielle Zwecke in Lehre und Forschung sowie für die private Nutzung frei zur Verfügung. Einzelne Dateien oder Ausdrucke aus diesem Angebot können zusammen mit diesen Nutzungsbedingungen und den korrekten Herkunftsbezeichnungen weitergegeben werden. Das Veröffentlichen von Bildern in Print- und Online-Publikationen ist nur mit vorheriger Genehmigung der Rechteinhaber erlaubt. Die systematische Speicherung von Teilen des elektronischen Angebots auf anderen Servern bedarf ebenfalls des schriftlichen Einverständnisses der Rechteinhaber.

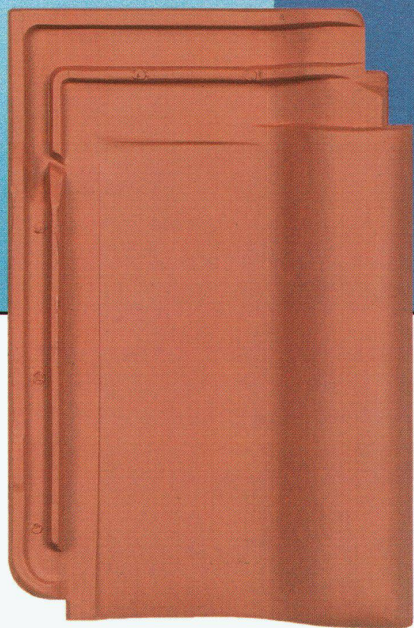
Haftungsausschluss

Alle Angaben erfolgen ohne Gewähr für Vollständigkeit oder Richtigkeit. Es wird keine Haftung übernommen für Schäden durch die Verwendung von Informationen aus diesem Online-Angebot oder durch das Fehlen von Informationen. Dies gilt auch für Inhalte Dritter, die über dieses Angebot zugänglich sind.

Fiiraabig.

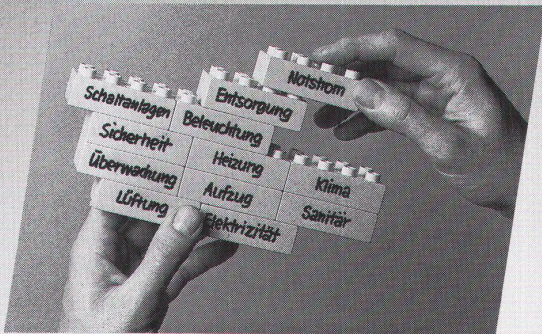


Der Schutz vor Witterungseinflüssen hat existentielle Dimensionen. Deshalb haben wärschafte Dächer in unseren Breitengraden eine lange Tradition. Das Giebeldach mit Qualitätstonziegeln hat sich dabei besonders bewährt. Deshalb brennen wir seit Jahrzehnten unzählige Ziegelsorten in verschiedenen Farben. Wir helfen Ihnen, die richtige Wahl zu treffen. Schweizerische Ziegelindustrie, Postfach 217, 8035 Zürich, Telefon 01/36196 50.



Warum geben Sie Gebäudemanagement-Systemen von Landis & Gyr den Vorzug?

«Weil wir Planer
komplexe Zusammen-
hänge einfach, sicher
und wirtschaftlich
lösen wollen.»



Vorteile aus der Praxis:

- Außerordentliche Flexibilität dank modulare Aufbau und anwenderbezogener Software.
- Bei zusätzlichen Anforderungen ist das System jederzeit auf- und ausbaufähig.
- Hinter jedem Gebäudemanagement-System steht die Erfahrung und überlegene Technologie von Landis & Gyr.

Fordern Sie bitte Unterlagen an. Wir bieten Ihnen für jede Projektgröße das geeignete VISONIK® Gebäudemanagement-System: VISONIK® 12000, VISONIK® 4000, VISONIK® 400 und VISOGYR® 04.



Zukunftssichere HLK-Systeme von einem Partner

LGZ Landis & Gyr Zug AG
Steuer-, Leit- und Regeltechnik HLK
6330 CHAM, Hinterbergstraße 11
Tel. 042-44 81 44
Fax 042-44 82 30

Verkaufsbüros in Bellinzona, Ebikon (LU),
Epalinges (VD), Genf, Ostermundigen (BE), Reinach (BL),
St-Blaise (NE), St. Gallen, Zürich

LANDIS & GYR

Sitz- Premiere.

Quadro. Die neue Stuhlperspektive. Beflügelnd bequem und einmalig vielseitig. Zum Denken und Debattieren. Zum Zuhören und Zurücklehnen. Für sämtliche Sitz- und Lebenslagen. Quadro. Das Stuhlprogramm, das rundum passt: In die Zeit und in die Zukunft. Eindeutig Originaldesign.



**Dietiker
Switzerland**

Stühle und Tische für Cafeterias, Restaurants, Schulen, Foyers, Konferenzräume, Konzertsäle, für ganze Objekteinrichtungen.

Dietiker AG, CH-8260 Stein am Rhein, Telefon 054 42 21 21

DIETIKER. STÜHLE. TISCHE. ORIGINALDESIGN.

ORIGINAL DESIGN

**QUA
DRO**

Quadro. Die neue Stuhlidee. Variantenreich und vielversprechend. Mit perfektem Sitzkomfort. Und vier verblüffenden Flexfedern. Die dem Rücken elastischen

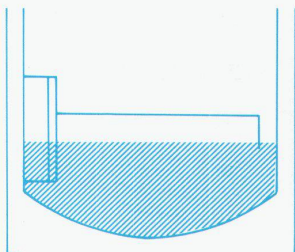
Rückhalt geben. Füsse und Rahmen Buche massiv. Überraschend schlank und äusserst stabil. Dank neuem Konstruktionsprinzip. In allen Farben und in natur.

Aber auch in Stahlrohr verchromt. Sitz und Rücken in vielen Variationen. Aus Formsperrholz und mit diversen Polsterungen. In neuen Stoff- und

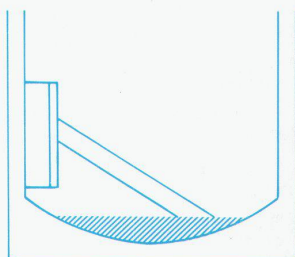
Lederarten. Und mit oder ohne Armlehnen. Aber immer stapel- und koppelbar. Quadro. Echt Originaldesign. Von Bruno Rey und Charles Polin.

DIESER VERGLEICH LÄSST SIE BESTIMMT NICHT KALT.

B&S



Mit einem geraden Heizkörper wird die darunterliegende Wassermenge nicht erwärmt.



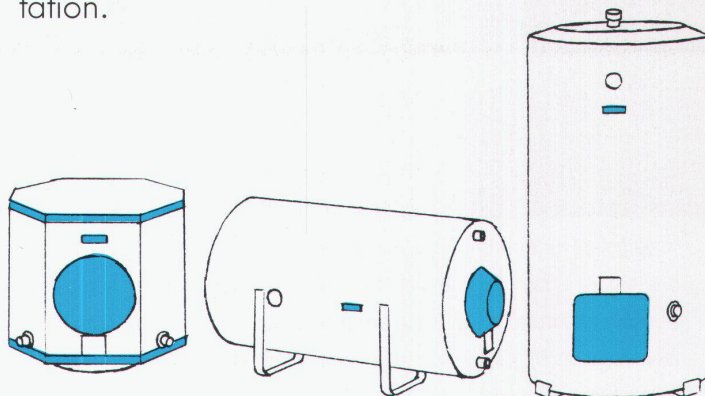
Beim abgeknickten Panzerstab von Domotec gibt es fast keine unbeheizte Zone.

In herkömmlichen Wassererwärmern bleibt ein ansehnlicher Teil des Volumens kalt. Nämlich alles Wasser, das sich unterhalb eines Heizkörpers befindet.

Das ist mit einem physikalischen Gesetz zu erklären. Einfach ausgedrückt heisst es: Warmes Wasser steigt.

Physikalische Gesetze kann auch Domotec nicht aufheben. Deshalb sind wir auf den Kniff mit dem Knick gekommen. Dadurch wird der Volumenanteil, der unterhalb des Panzerstabs liegt, auf ein absolutes Minimum reduziert. Und damit natürlich auch der Anteil an unbeheiztem Wasser.

Und das ist noch nicht alles: Solche Wassererwärmer sind erst noch sicherer. Und dauerhafter. Bei Domotec gibt es sie gleich reihenweise: Von 10 bis 1000 Liter. Wenn Sie sich also für fortschrittlichste Technik erwärmen können, verlangen Sie doch unverbindlich unsere ausführliche Dokumentation.

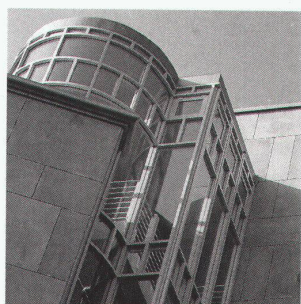
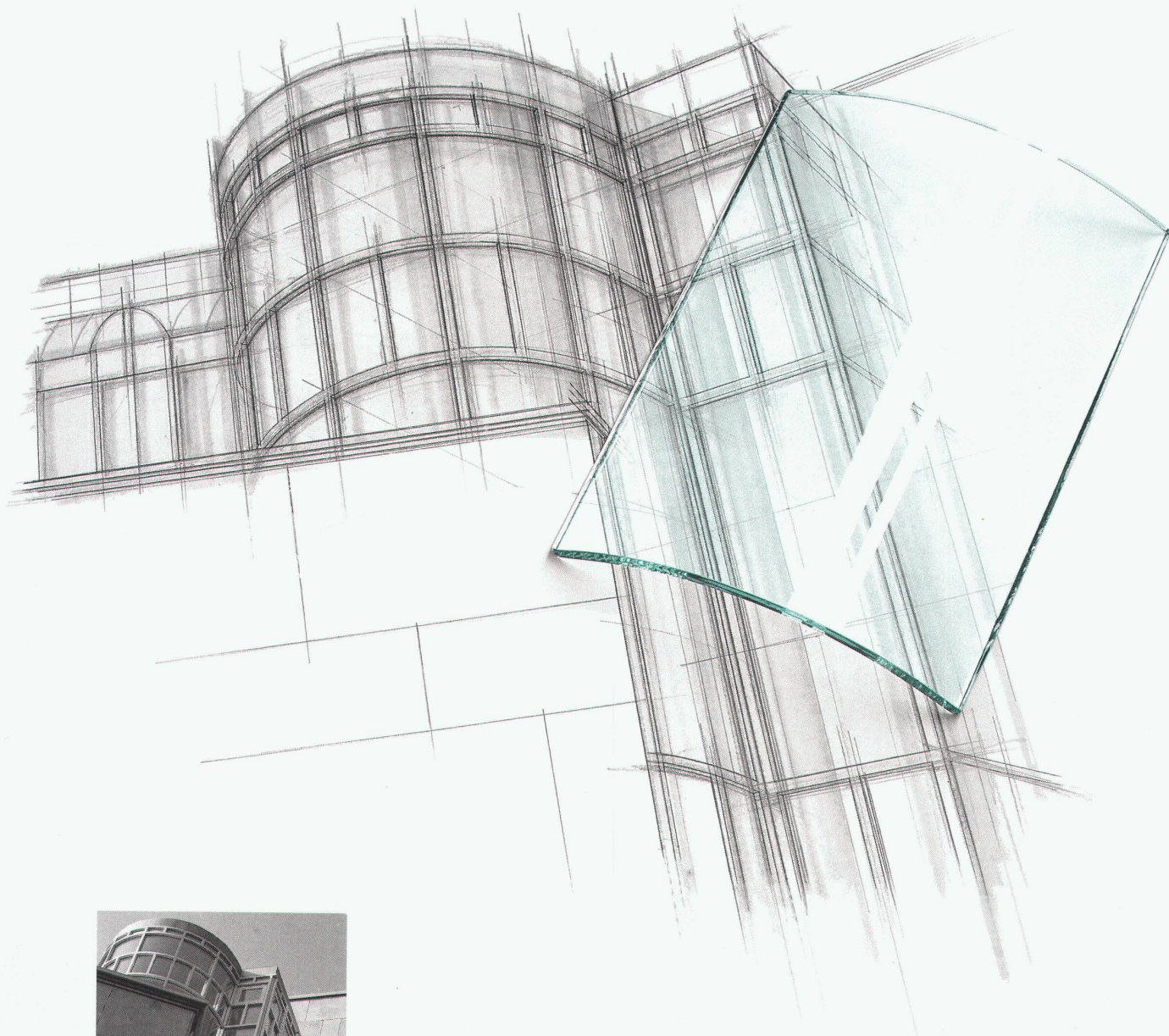


Domotec AG
Wassererwärmer
4663 Aarburg
Telefon 062 41 46 33
Fax 062 41 57 56

Domotec SA
Chauffe-eau
1029 Villars-Ste-Croix
Téléphone 021 635 13 23
Fax 021 635 13 24

domotec

Die Funktionen folgen den Formen.



Gute Architektur überzeugt mit ihrer formalen Sprache und funktioniert für den Benützer. Für diese Übereinstimmung braucht es Baustoffe, die sich ästhetisch und technisch bewähren. Darum finden Sie in unserem Bogenglas-Sortiment nicht nur Dicken bis 40 mm, sondern auch alle funktionalen Kombinationen. Also gebogenes Panzerglas oder

Bogenisoliergläser für Schall-, Wärme- und Sonnenschutz. Als führender Schweizer Glashersteller beraten wir Bauherren, Architekten und Fabrikanten in jedem Stadium kompetent. Dazu stehen Ihnen unser Aussendienst und die Abteilung «Glas Trösch Beratung» gerne zur Verfügung. Rufen Sie uns an, bevor guter Rat teuer wird.

glaströsch
glaströsch
glaströsch

Glas Trösch AG, Industriestrasse 29, CH-4922 Bützberg, Telefon 063 42 51 51

a/l



Kreativität in
Form und Farbe

Vertragshändler mit Zentrallager:
Christen Beschläge AG
3001 Bern · Telefon (0 31) 40 18 40

HEWI

SAGER

SAGER AG CH-5724 Dürrenäsch
Telefon 064-541881
Telex 981303

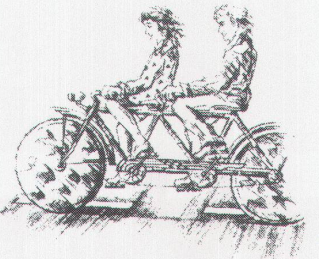
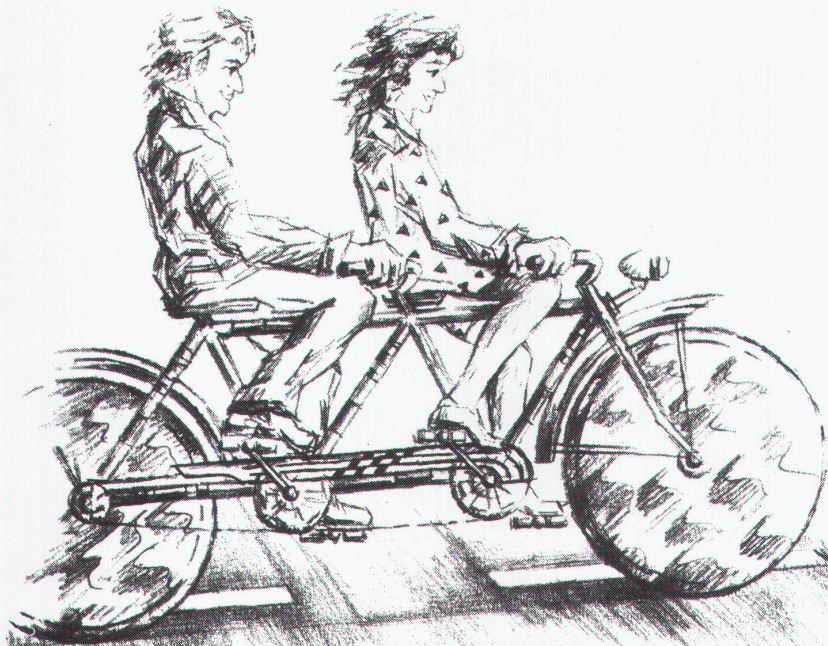
Saglan

Die natürliche Isolation aus
feiner Glaswolle
für bessere Resultate

- unbrennbar
- feuchtigkeitsunempfindlich
- leicht
- elastisch



Saglan ist ein Schweizer Qualitätsprodukt,
hergestellt aus Quarzsand



IDEALE ERGÄNZUNG

Die neuen Polyrey-Kunstharzplatten aus Frankreich als ideale Ergänzung zum bewährten Argolite-Programm. Warum nicht vom vergrößerten Angebot profitieren?

- Ihr vergrößertes Angebot interessiert mich. Senden Sie mir bitte die komplette Polyrey-Fächerkollektion mit Lieferprogramm und Preisliste. (Verkauf über den Fachhandel)

Name/Vorname _____

Firma _____

Adresse _____

PLZ/Ort _____

Telefon _____

Noch heute einsenden an:
Argolite AG, Kunststoffplatten, 6130 Willisau

Ihr Generalvertreter für die Schweiz:

Argolite [†]

Argolite AG · Kunststoffplatten · 6130 Willisau · Tel. 045/81 19 12

Polyrey
c'est chic!

Weihnachten

Noël

Christmas

Ein Jahresabonnement für Werk, Bauen + Wohnen

Das richtige Weihnachtsgeschenk für Ihre Mitarbeiter, Geschäftsfreunde und Bekannten, mit welchem Sie ein ganzes Jahr Freude bereiten.

Un abonnement annuel à Werk, Bauen + Wohnen

Le cadeau qui réjouira vos collaborateurs, partenaires, amis et connaissances au cours d'une année toute entière.

A Year's Subscription to Werk, Bauen + Wohnen

Just the right Christmas gift for members of your staff, customers, friends and acquaintances. This is a gift that will bring pleasure all the year through.