

Objektyp: **Advertising**

Zeitschrift: **Werk, Bauen + Wohnen**

Band (Jahr): **76 (1989)**

Heft 12: **Am Wendepunkt zweier Dekaden = A la croisée de deux décennies
= On the threshold between two decades**

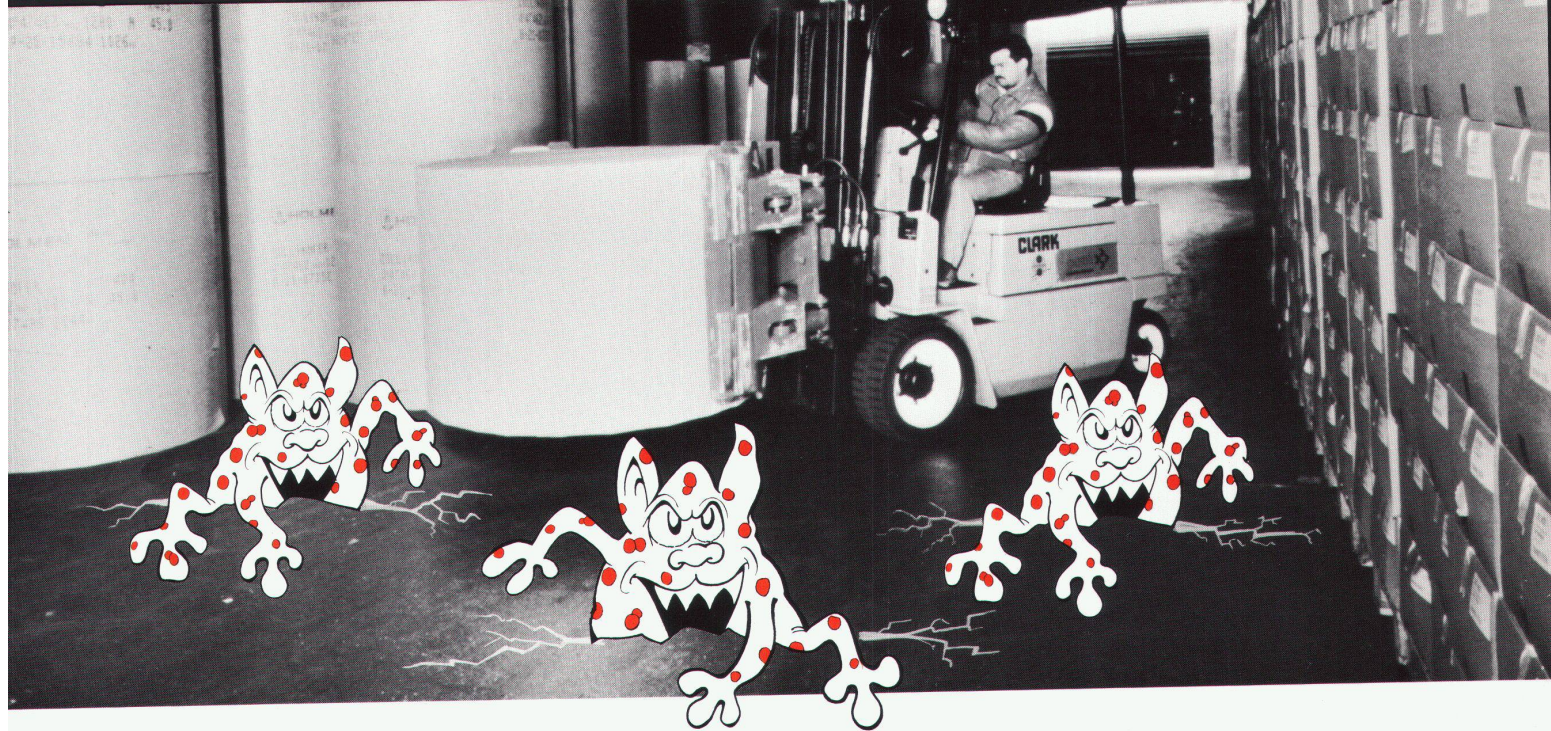
PDF erstellt am: **10.07.2024**

Nutzungsbedingungen

Die ETH-Bibliothek ist Anbieterin der digitalisierten Zeitschriften. Sie besitzt keine Urheberrechte an den Inhalten der Zeitschriften. Die Rechte liegen in der Regel bei den Herausgebern. Die auf der Plattform e-periodica veröffentlichten Dokumente stehen für nicht-kommerzielle Zwecke in Lehre und Forschung sowie für die private Nutzung frei zur Verfügung. Einzelne Dateien oder Ausdrucke aus diesem Angebot können zusammen mit diesen Nutzungsbedingungen und den korrekten Herkunftsbezeichnungen weitergegeben werden. Das Veröffentlichen von Bildern in Print- und Online-Publikationen ist nur mit vorheriger Genehmigung der Rechteinhaber erlaubt. Die systematische Speicherung von Teilen des elektronischen Angebots auf anderen Servern bedarf ebenfalls des schriftlichen Einverständnisses der Rechteinhaber.

Haftungsausschluss

Alle Angaben erfolgen ohne Gewähr für Vollständigkeit oder Richtigkeit. Es wird keine Haftung übernommen für Schäden durch die Verwendung von Informationen aus diesem Online-Angebot oder durch das Fehlen von Informationen. Dies gilt auch für Inhalte Dritter, die über dieses Angebot zugänglich sind.



Schach dem Aufreiss-Ekel

Und Schach dem Verschleiss

Sie kennen es sicher, das Aufreiss-Ekel. Jenes lästige Übel, das die Industrieböden angreift und ihre Oberflächenqualität bedroht. Und genau das bekämpft SikaBau. Vor, während und nach dem Bau. Das ist unser Beruf und eine unserer Spezialitäten. Diese Kompetenz hat uns in der Schweiz wie auch im Ausland zum geschätzten Partner werden lassen.

Vor dem Bau

Industrieböden müssen robust und dauerhaft sein. Ob sie nun stark belastet sind durch Abrasion, Schläge oder Verkehr, oder ob besondere Ebenheit verlangt ist. SikaBau kennt diese schwierigen Probleme und hat zahlreiche davon gelöst. Ingenieure, Architekten, Bauherren und Bauunternehmer konsultieren SikaBau schon im Projektstadium. Besonders wenn verschiedene Anforderungen gleichzeitig erfüllt werden müssen wie glatte und rutschfeste Oberfläche, antistatisches und reibungsfreies Verhalten, Dichtigkeit und Dampfdurchlässigkeit.

Während und nach dem Bau

Die Ingenieure und Arbeits-Equipen von SikaBau werden täglich mit Unvorhergesehenem konfrontiert. Auch mit Notfällen. Schäden an Böden rufen manchmal nach ungewöhnlichen Lösungen. Und die findet SikaBau. Anforderungsgerecht, flexibel und schnell. Gestützt auf Erfahrung, technologisches Wissen und Forschung.

SikaBau – Ihr Partner für Sicherheit

Konsultieren Sie uns noch vor dem Bau. Und auf jeden Fall: bieten Sie dem Ekel die Stirn, das Ihre Böden bedroht.

SikaBau

Wir sind vom Fach



Geerenweg 9
8048 Zürich
Telefon 01/436 40 40

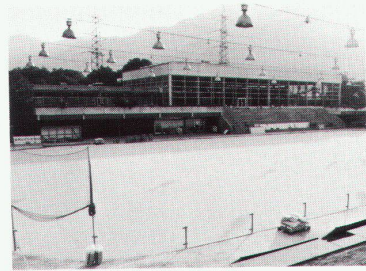
Parkdeck Glattzentrum,
Wallisellen



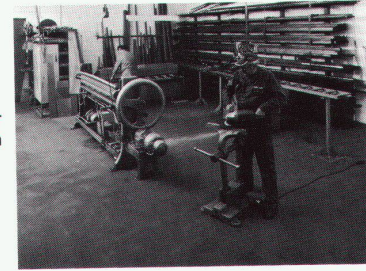
Werkhalle der Stäfa
Control, Stäfa



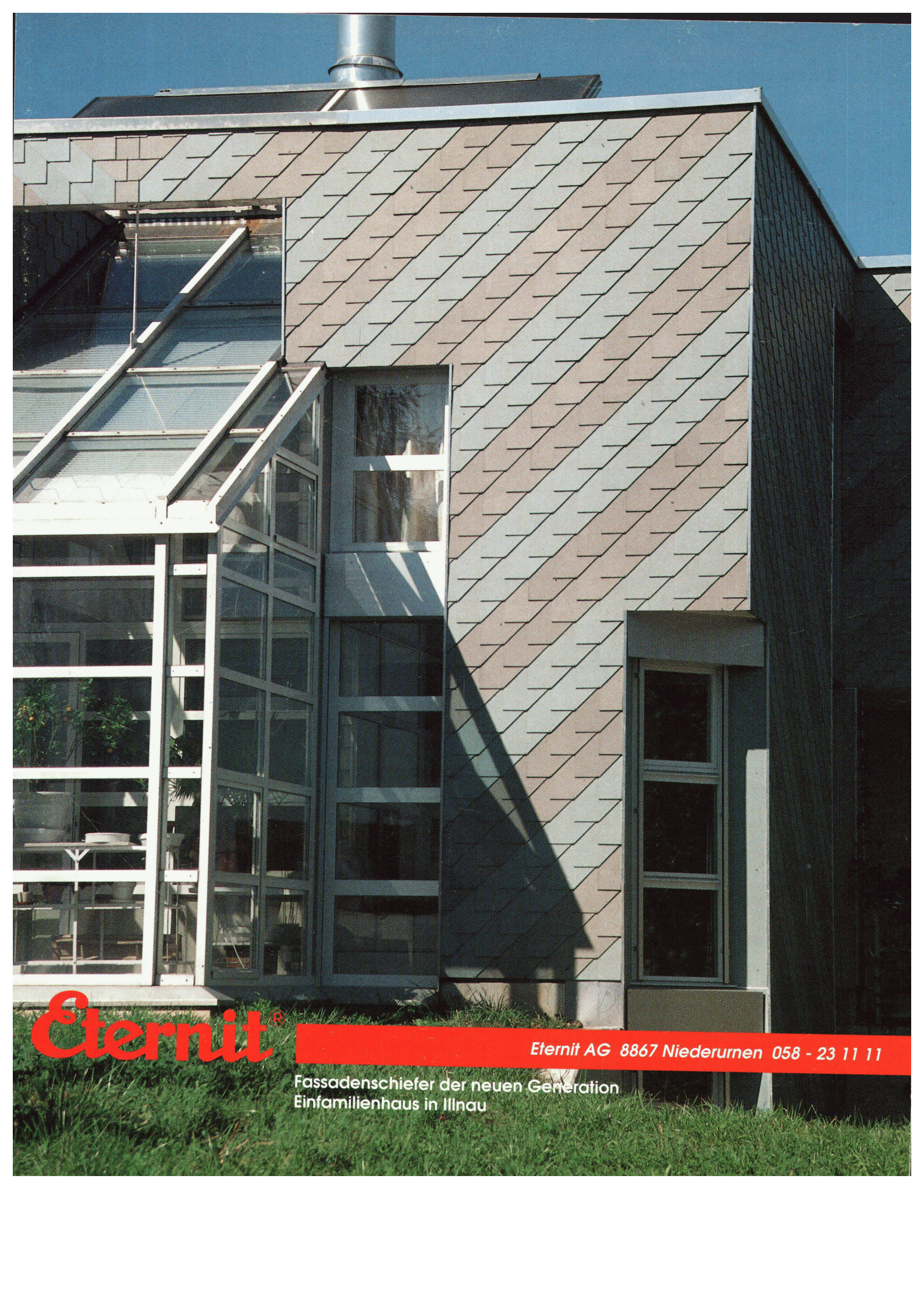
Eisbahn Chur



Werkhalle der
Geberit AG, Jona



- | | | | | | | | | | |
|---|--|---|--|---|---|--|--|--|--|
| 5000 Aarau
Mühlemattstr. 91
064 / 24 84 88-89 | 3000 Bern 11
Randweg 21
031 / 42 30 31 | 6593 Cadenazzo
Via Cantonale
092 / 62 19 23 | 7000 Chur
Kasernenstr. 86
081 / 22 69 62 | 1006 Lausanne
11, bd de Grancy
021 / 26 54 21 | 6005 Luzern
Tribtschenstr. 9
041 / 44 88 18 | 1217 Meyrin/Satigny
Pré Fontaine 13
022 / 83 05 58 | 4132 Muttenz
Bizenenstr. 55
061 / 61 44 11 | 3945 Steg-Gampel
Kantonsstrasse
028 / 42 29 51 | 9000 St. Gallen
Dufourstr. 28
071 / 25 44 33 |
|---|--|---|--|---|---|--|--|--|--|



Eternit[®]

Eternit AG 8867 Niederurnen 058 - 23 11 11

Fassadenschiefer der neuen Generation
Einfamilienhaus in Illnau