

Objektyp: **Advertising**

Zeitschrift: **Werk, Bauen + Wohnen**

Band (Jahr): **77 (1990)**

Heft 4: **Dächer... = Toits... = Roofs...**

PDF erstellt am: **13.07.2024**

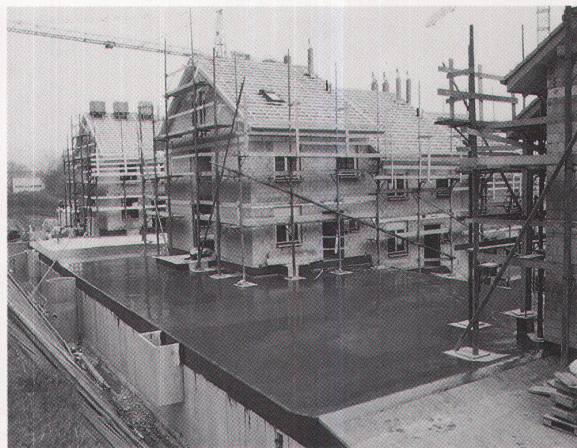
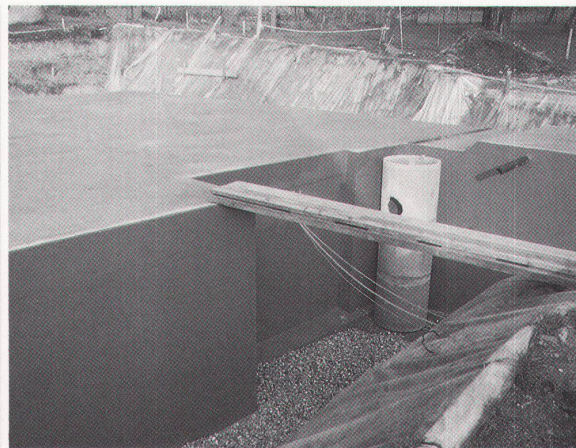
### **Nutzungsbedingungen**

Die ETH-Bibliothek ist Anbieterin der digitalisierten Zeitschriften. Sie besitzt keine Urheberrechte an den Inhalten der Zeitschriften. Die Rechte liegen in der Regel bei den Herausgebern. Die auf der Plattform e-periodica veröffentlichten Dokumente stehen für nicht-kommerzielle Zwecke in Lehre und Forschung sowie für die private Nutzung frei zur Verfügung. Einzelne Dateien oder Ausdrucke aus diesem Angebot können zusammen mit diesen Nutzungsbedingungen und den korrekten Herkunftsbezeichnungen weitergegeben werden. Das Veröffentlichen von Bildern in Print- und Online-Publikationen ist nur mit vorheriger Genehmigung der Rechteinhaber erlaubt. Die systematische Speicherung von Teilen des elektronischen Angebots auf anderen Servern bedarf ebenfalls des schriftlichen Einverständnisses der Rechteinhaber.

### **Haftungsausschluss**

Alle Angaben erfolgen ohne Gewähr für Vollständigkeit oder Richtigkeit. Es wird keine Haftung übernommen für Schäden durch die Verwendung von Informationen aus diesem Online-Angebot oder durch das Fehlen von Informationen. Dies gilt auch für Inhalte Dritter, die über dieses Angebot zugänglich sind.

# Kilcher



## Efkaflex Terra Das Abdichtungssystem für erdüberdeckte Bauten.

### Eigenschaften:



- Rissüberbrückend (bis 1 mm)
- Vollflächig haftend
- Wurzelfest
- Einfache und sichere Anschlüsse

**Kilcher – eine Idee voraus!**

Kilcher AG  
4565 Recherswil  
Tel. 065 35 16 35

**Hammer**



**Wir liefern nicht nur die Sicherheitsanlagen.  
Wir führen auch die Anschlussarbeiten aus!**

Vertragspartner in Deutschland, Österreich,  
Frankreich, Italien, Skandinavien, im Fernen Osten

**Hammer**

Metallbau  
Sicherheitsanlagen  
Profilpresswerk

Genossenschaft Hammer, Binzstr. 7, CH-8045 Zürich, Tel. 01/462 18 18, Fax 01/462 10 61