

Objektyp: **Advertising**

Zeitschrift: **Werk, Bauen + Wohnen**

Band (Jahr): **77 (1990)**

Heft 6: **Allerwelt-Orte = Lieux anonymes = Everybody's places**

PDF erstellt am: **13.07.2024**

Nutzungsbedingungen

Die ETH-Bibliothek ist Anbieterin der digitalisierten Zeitschriften. Sie besitzt keine Urheberrechte an den Inhalten der Zeitschriften. Die Rechte liegen in der Regel bei den Herausgebern.

Die auf der Plattform e-periodica veröffentlichten Dokumente stehen für nicht-kommerzielle Zwecke in Lehre und Forschung sowie für die private Nutzung frei zur Verfügung. Einzelne Dateien oder Ausdrucke aus diesem Angebot können zusammen mit diesen Nutzungsbedingungen und den korrekten Herkunftsbezeichnungen weitergegeben werden.

Das Veröffentlichen von Bildern in Print- und Online-Publikationen ist nur mit vorheriger Genehmigung der Rechteinhaber erlaubt. Die systematische Speicherung von Teilen des elektronischen Angebots auf anderen Servern bedarf ebenfalls des schriftlichen Einverständnisses der Rechteinhaber.

Haftungsausschluss

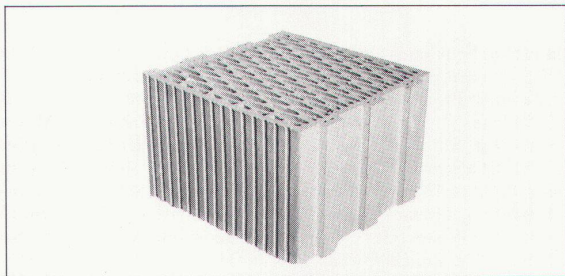
Alle Angaben erfolgen ohne Gewähr für Vollständigkeit oder Richtigkeit. Es wird keine Haftung übernommen für Schäden durch die Verwendung von Informationen aus diesem Online-Angebot oder durch das Fehlen von Informationen. Dies gilt auch für Inhalte Dritter, die über dieses Angebot zugänglich sind.

BRICOSOL - TE Naturbaustoff trocken, warm, gesund der

Hermetschloostrasse 75 CH-8048 Zürich Telefon (01) 62 15 66 Telefax (01) 432 92 83 Telex 822 065

Das natürliche **BRICOSOL-EINSTEINMAUERWERK** aus porosiertem Ton

BRICOSOL TE 36,5 cm Mauerstärke **W(m²/K) 0.38**



Die vielen hunderttausend luftgefüllten Poren erwärmen sich; der Baustein funktioniert als Wärmespeicher und als Wärme-/Schalldämmung zugleich. Er schafft behaglich-ausgeglichene Wohntemperatur bei stark reduziertem Energieverbrauch. Die Baukosten (Arbeitszeit, Baustein und Mörtel) liegen niedriger als beim konventionellen Backsteinmauerwerk.

Bitte verlangen Sie detaillierte Unterlagen
☎ (01) 62 15 66

Deckenstärken
d = 19 cm d = 21,5 cm

Stützweite	5,60 m	6,46 m
Belastung	5,00 kN/m ²	5,00 kN/m ²

Bricomat AG

Die natürliche **BRICOSOL-ZIEGELFERTIGDECKE** aus Ton

Deckenstärken 19 cm und 21,5 cm



- Die Ziegelfertigdecke besteht aus raumlangen Deckenelementen von 1 m Breite, die einbaufertig geliefert werden
- Ausgleichsdecken-Elemente ermöglichen die Anpassung an jeden Grundriss
- **Kein Überbeton mehr**
- Die Decke besteht aus Tonsteinen und armierten Rippen
- Bauseitige Spriessungen entfallen
- Die Deckenplatten sind freitragend auf das Mauerwerk aufgelegt
- Die Decke hat eine ganzflächige Ziegeluntersicht
- Hervorragender Wärmeschutz, da geringe Rohdichte
- Sehr hoher Wärmedurchlasswiderstand wegen der verteilten Lochkanäle im Deckenquerschnitt
- Stark reduzierte Baufeuchtigkeit

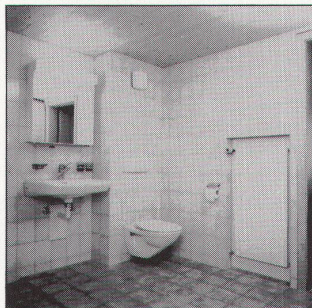
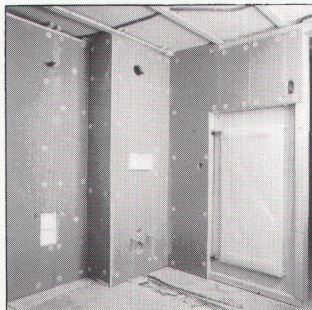
Wedi-Bauplatte

Die wasserfeste WEDI-Bauplatte für alle Nassräume!

Kann auf alle vorhandenen Untergründe leicht und schnell montiert werden.

Der ideale Träger für Plättli und Putze:

- * wasserdicht
- * hoher Isolationswert
- * leicht u. trotzdem stabil
- * Platten: 250 x 60 cm
- * Stärken: 10, 20, 30 und 50 mm



Erhältlich bei Ihrem Baumaterialienhändler

thumag

CH-9326 Horn · Telefon 071/41 22 42

TOBLER-WERBUNG Rorschach

H&T SCHIEBEWÄNDE

Qualität hat einen Namen



Hotel Palace Gstaad

Senden Sie uns dieses Inserat. Wir schicken Ihnen weitere Dokumentationen.

HOCH- & TIEFBAU AG AARAU

SCHREINEREIBETRIEBE

Gegründet 1869

Vorm. M. Zschokke AG 5001 Aarau Tel. 064 24 33 24 Fax 064 24 46 44
Niederlassung 1820 Montreux Telefon 021 963 00 20 Fax 021 963 00 82

Schiebewände
Harmonikaturen
Wintergärten
Fensterfabrik