

Objektyp: **Advertising**

Zeitschrift: **Werk, Bauen + Wohnen**

Band (Jahr): **77 (1990)**

Heft 6: **Allerwelt-Orte = Lieux anonymes = Everybody's places**

PDF erstellt am: **13.07.2024**

Nutzungsbedingungen

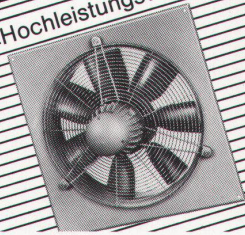
Die ETH-Bibliothek ist Anbieterin der digitalisierten Zeitschriften. Sie besitzt keine Urheberrechte an den Inhalten der Zeitschriften. Die Rechte liegen in der Regel bei den Herausgebern. Die auf der Plattform e-periodica veröffentlichten Dokumente stehen für nicht-kommerzielle Zwecke in Lehre und Forschung sowie für die private Nutzung frei zur Verfügung. Einzelne Dateien oder Ausdrucke aus diesem Angebot können zusammen mit diesen Nutzungsbedingungen und den korrekten Herkunftsbezeichnungen weitergegeben werden. Das Veröffentlichen von Bildern in Print- und Online-Publikationen ist nur mit vorheriger Genehmigung der Rechteinhaber erlaubt. Die systematische Speicherung von Teilen des elektronischen Angebots auf anderen Servern bedarf ebenfalls des schriftlichen Einverständnisses der Rechteinhaber.

Haftungsausschluss

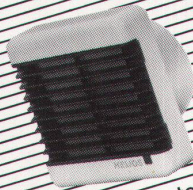
Alle Angaben erfolgen ohne Gewähr für Vollständigkeit oder Richtigkeit. Es wird keine Haftung übernommen für Schäden durch die Verwendung von Informationen aus diesem Online-Angebot oder durch das Fehlen von Informationen. Dies gilt auch für Inhalte Dritter, die über dieses Angebot zugänglich sind.

PROFIS IN SACHEN LÜFTUNG

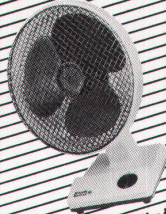
Hochleistungsventilatoren



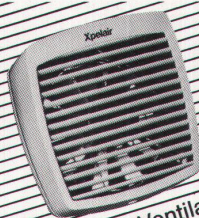
Bad/WC-Ventilatoren



Tischventilatoren



Xpelair-Ventilatoren



Rohrventilatoren



Xpelair Helios extrair
HELIOS VENTILATOREN AG
Lufttechnik

Steinackerstr. 36 · 8902 Urdorf/ZH
Tel. 01/734 3636 · Fax 01/734 3184

MITARBEITEN AN DER ZUKUNFT DER BAHN

«Zentrumsplanungen mit Bahnhöfen und Verkehrsanlagen in der ganzen Ostschweiz und im Raume Zürich»

Dafür sind Stellen für junge

Projektleiter/Architekten/ Raumplaner (ETH/HTL)

neu zu besetzen.

Neben anspruchsvollen Problemen des heutigen Städtebaus, legen wir besonderen Wert auf die Pflege des Erscheinungsbildes der modernen Bahn. Nutzungsverdichtungen in Siedlungszentren sowie der sorgfältige Umgang mit historischer Bausubstanz sind weitere Themen des breiten Arbeitsfeldes.

Wir bieten Ihnen freie Entfaltungsmöglichkeiten in unserem neuzeitlichen Betrieb. Es sind auch Teilzeitanstellungen möglich.

Wir erwarten besondere Fähigkeiten im Umgang mit komplexen Bauaufgaben und Wettbewerben, Teamfähigkeit und Erfahrung im Umgang mit Behörden.

Für weitere Auskünfte steht Ihnen Herr L. Meyerhans, Chefarchitekt, Telefon 01/245 22 90, gerne zur Verfügung, oder senden Sie Ihre Bewerbungsunterlagen an:

SBB Kreisdirektion III
Postfach 8021 Zürich



L'UNIVERSITÉ DE GENÈVE

L'ÉCOLE D'ARCHITECTURE ouvre une inscription pour trois postes de:

professeurs d'école

un poste pour l'enseignement de la
CONSTRUCTION

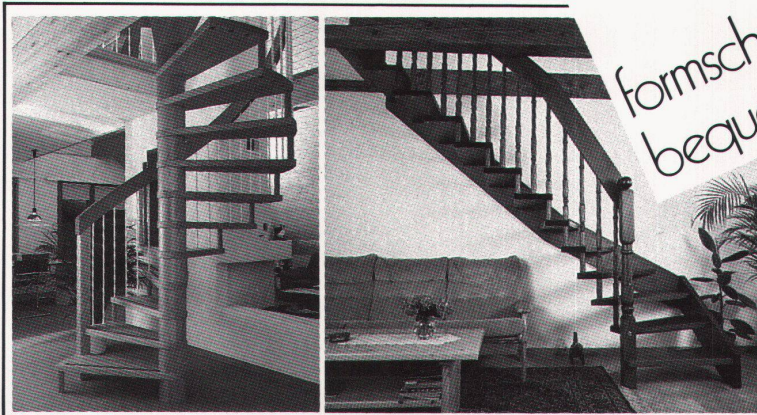
deux postes pour l'enseignement de
THÉORIE ET PROJET D'ARCHITECTURE

Charges:
il s'agit de postes à temps partiel (8/10 max.)

Exigences:
diplôme universitaire ou polytechnique. Pouvoir faire état d'un dossier scientifique ou d'une expérience et de réalisations jugées équivalentes.

Entrée en fonction: 1er octobre 1991

Les dossiers de candidatures doivent être adressés avant le 15 juillet 1990 au **secrétariat de la présidence de l'École d'architecture, 9, boulevard Helvétique, 1205 Genève**, auprès duquel des renseignements complémentaires peuvent être obtenus sur les cahiers des charges et les conditions.



formschön+
bequem



Keller

Holztreppenbau

3322 Schönbühl
Tel. 031 85 23 13, Fax 85 27 68

Partnerfirmen: Schreinerei Beeler, Erstfeld/UR
Hans Benzinger AG, Heldswil/TG
Bianchi AG, Landquart/GR