

Objektyp: **Advertising**

Zeitschrift: **Werk, Bauen + Wohnen**

Band (Jahr): **77 (1990)**

Heft 10: **Brüche, Unterbrüche = Ruptures, interruptions = Breaks, interruptions**

PDF erstellt am: **13.07.2024**

Nutzungsbedingungen

Die ETH-Bibliothek ist Anbieterin der digitalisierten Zeitschriften. Sie besitzt keine Urheberrechte an den Inhalten der Zeitschriften. Die Rechte liegen in der Regel bei den Herausgebern.

Die auf der Plattform e-periodica veröffentlichten Dokumente stehen für nicht-kommerzielle Zwecke in Lehre und Forschung sowie für die private Nutzung frei zur Verfügung. Einzelne Dateien oder Ausdrucke aus diesem Angebot können zusammen mit diesen Nutzungsbedingungen und den korrekten Herkunftsbezeichnungen weitergegeben werden.

Das Veröffentlichen von Bildern in Print- und Online-Publikationen ist nur mit vorheriger Genehmigung der Rechteinhaber erlaubt. Die systematische Speicherung von Teilen des elektronischen Angebots auf anderen Servern bedarf ebenfalls des schriftlichen Einverständnisses der Rechteinhaber.

Haftungsausschluss

Alle Angaben erfolgen ohne Gewähr für Vollständigkeit oder Richtigkeit. Es wird keine Haftung übernommen für Schäden durch die Verwendung von Informationen aus diesem Online-Angebot oder durch das Fehlen von Informationen. Dies gilt auch für Inhalte Dritter, die über dieses Angebot zugänglich sind.

Maßstab für Dämm- systeme SCHICHTEX



Bau + Industriebedarf AG
4104 Oberwil/BL, Tel. 061 401 40 30

Aus Gegengeschäft fabrikneue
(12 Monate Garantie)

CAD – Anlage

zu verkaufen.

2 komplett eingerichtete Arbeitsplätze,
bestehend aus:

Hardware:

Hp. 9000 Serie 300, Modell 345

Software:

Speedikon 2 D + 3 D Programm, inkl. Lizenz

Peripherie:

Hp. Plotter

Neupreis Fr. 180 000.–

Verkaufspreis, komplett,
betriebsbereit Fr. 145 000.–

Weitere Auskünfte erhalten Sie
bei der Beauftragung

Riedi Ruffner Theus

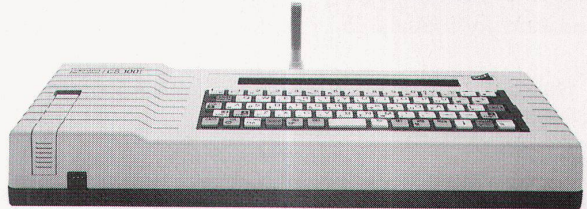
Treuhand- und Revisionsgesellschaft

7000 Chur, Tel. 081/2281 71 (intern 21)

rotring NC-scriber

BESCHRIFTUNGSKOMFORT

Pläne und Zeichnungen beschriften und bemessen mit Komfort. Ganz entspannt, nerven- und augenschonend, ganz automatisch, schnell und präzise. Mit dem rotring NC-scriber. Jetzt neue, besonders leistungsfähige Modelle in der kompakten CS-Baureihe.



Verlangen Sie Unterlagen und fachmännische Beratung bei
Ihrem NC-scriber-Spezialisten.

Ozalid AG, 8048 Zürich, Tel. 01/62 71 71, ab 17. 10. 01/431 71 71

Racher & Co. AG, 8025 Zürich, Tel. 01/261 92 11

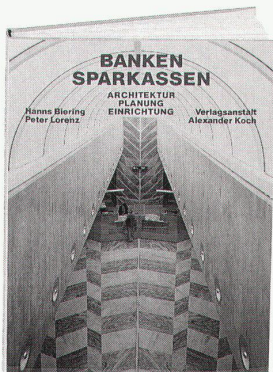
Racher & Co. AG, 8919 Rottenschwil, Tel. 057/34 19 12

Pius Schäfler, 9000 St. Gallen, Tel. 071/28 19 19

Waldis Papeterie AG, 6002 Luzern, Tel. 041/23 15 55

rotring

rotring (Schweiz) AG, 8953 Dietikon ZH, Telefon 01/740 20 21



BANKEN SPARKASSEN

ARCHITEKTUR – PLANUNG
EINRICHTUNG

Von Hanns Biering
und Peter Lorenz

1988. 232 Seiten mit 156 Plänen und Zeichnungen, 344
Fotos, davon 119 in Farbe, 21 x 28 cm, geb., DM 158,-

Ziel dieses Grundlagenwerks ist es, die Teilaspekte der Bauaufgabe Bank fachübergreifend und im Zusammenhang darzustellen. Dazu gehören die Aspekte der Architektur, Organisation, Funktion und Nutzung, die innerbetrieblichen Abläufe sowie Einrichtung und Ausstattung.

Die Ausführungen werden anhand der detaillierten Darstellung von 24 neueren Beispielen unterschiedlichster Größenordnung erläutert. Vorgestellt werden Solitärbauten und Banken, die in städtebaulicher Einbindung und Nutzungsdurchmischung errichtet wurden. Die meisten Projekte sind Neubauten, bei anderen wurden bestehende Gebäude und Bauteile in den neuen Bankkomplex integriert.

Architekten und Fachplaner finden in diesem Buch Anregungen zur Konzeption und Planung von Banken und Sparkassen. Es zeigt Lösungen für Gebäude, die in ihrer architektonischen Gestalt wie im organisatorischen Aufbau dem Kunden entgegenkommen und dem Mitarbeiter eine humane Arbeitsumgebung bieten.



VERLAGSANSTALT ALEXANDER KOCH
STUTTGART

timale. Die umfassende Live-Serie von Züco stellt sich durch modernste Konstruktion und Funktion auf die Individualität des menschlichen Körpers ein. Damit der Arbeitstag um einiges leichter wird.

Der ausgezeichnete Sitzkomfort, das ergonomisch richtige Sitzgefühl, basiert grösstenteils auf der grosszügigen Beweglichkeit der Rückenlehne. Die Sitzschale und die Rückenlehne schwingen durch Dauerpendelung synchron mit jeder Bewegung des Körpers mit. Gleichzeitig macht der stufenlos einstellbare Widerstand den Sessel zur spürbaren und wirksamen Stütze. Für spezielle Arbeitshaltungen (wie zum Beispiel im EDV-Bereich) ist eine Fixierung des Sessels in jeder Position möglich. Durch die anatomisch auf den Menschen abgestimmte Grundform des Sessels und die Flexibilität erreicht Züco die einmalige Dynamik. Dynamik, die das funktionsgerechte Büro der Zukunft ganz sicher braucht.

Diese grosse Vielfalt von Funktionen bietet die Live-Serie in einer sehr überzeugenden Form. Mechanik und Technik sind bedienerfreundlich und vollkommen in das Design des Live-Bürosessels integriert.

Denn nicht nur im Sitzen, auch im Design und in den freien Gestaltungsmöglichkeiten zeigt Live vollkommene Dynamik. Das leichte, sehr elegante Design ist auf das moderne Büro von morgen abgestimmt. Fussformen, Sitz- und Rückenlehnenhöhen sowie die verschiedenen Bezugsmöglichkeiten geben dem Kunden eine einmalig grosse Auswahl. In der Top-Linie, der exklusiven Live-Collection für höchste Ansprüche, wurde das Aussehen mit zusätzlicher Ambience ergänzt. Attraktive Details, wie zum Beispiel die Steppungen auf der Rückenlehne, und hochwertige Ledermaterialien, unterstreichen hier das besonders wertvolle und legere Aussehen. Züco Sitzmöbel, 9445 Rebstein

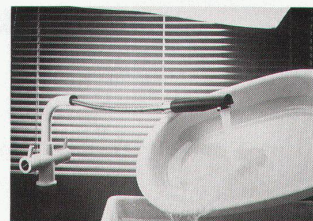
Borma – der Name für Top-Armaturen

Die dänischen CNB-Borma-Armaturen sind punkto Design, Funktion und Material herausragend. Drei Design-Linien passen für jede Küche und jedes Bad:

Borma Standard: zeitlos klassisch
Borma Handi: klassisch, leicht zu handhaben

Borma Lux: fröhlich, farbig, modernes Design

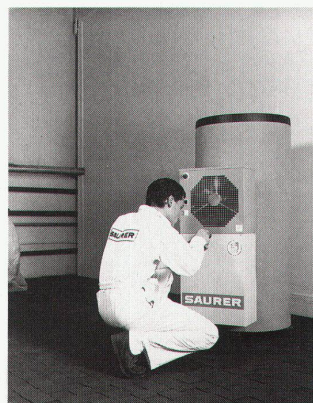
Bei Borma-Armaturen stimmt auch das Innenleben: Der tropfende Wasserhahn gehört endgültig der Vergangenheit an. Das Borma-Programm bietet für jedes Bedürfnis die optimale Lösung an. Zum Beispiel Borma Term. Diese thermostatische Batterie bietet Sicherheit in Dusche und Bad. Sie erleben keine zu kalten oder zu heissen Momente mehr, wenn Sie den Hahn aufdrehen, dafür sorgt der eingebaute Thermostat.



Borma-Armaturen sind aus besten Materialien: Das Hauptgewicht liegt nach wie vor bei Messing als Rohmaterial. Die Armaturen sind allesamt strapazierfähig und pflegeleicht und sehen auch nach zehn Jahren noch top aus. Baginor AG im Forum Thalmatt, 3037 Herrenschwanden

Stromsparboiler von Saurer

Mit dem Stromsparboiler hat die Saurer-Thermotechnik für den grössten Stromfresser unter den Haushaltgeräten, den Elektroboiler, eine Alternative: Wie bei der Stromsparlampe wird der Stromverbrauch massiv gesenkt, nämlich um mehr als 60%. In zahlreichen Installationen sowie im Urteil der «Deutschen Stiftung Warentest» hat sich der Stromsparboiler ausgezeichnet bewährt. Er ist geeignet für Umbau und Neubau und wird in 300 l-, 400 l- und 500 l-Ausführung angeboten. Aufstellungsort: vorzugsweise Kellerraum mit mind. 20 m³ Raumvolumen. Als



Nebennutzen trocknet der Stromspar-Boiler gleichzeitig Wäsche. Saurer-Thermotechnik, Aktiengesellschaft Adolph Saurer, 9320 Arbon