

Objektyp: **Advertising**

Zeitschrift: **Werk, Bauen + Wohnen**

Band (Jahr): **77 (1990)**

Heft 11: **Konstruktion formt mit = La construction contribue à l'expression formelle = Construction as an element of form**

PDF erstellt am: **13.07.2024**

Nutzungsbedingungen

Die ETH-Bibliothek ist Anbieterin der digitalisierten Zeitschriften. Sie besitzt keine Urheberrechte an den Inhalten der Zeitschriften. Die Rechte liegen in der Regel bei den Herausgebern.

Die auf der Plattform e-periodica veröffentlichten Dokumente stehen für nicht-kommerzielle Zwecke in Lehre und Forschung sowie für die private Nutzung frei zur Verfügung. Einzelne Dateien oder Ausdrucke aus diesem Angebot können zusammen mit diesen Nutzungsbedingungen und den korrekten Herkunftsbezeichnungen weitergegeben werden.

Das Veröffentlichen von Bildern in Print- und Online-Publikationen ist nur mit vorheriger Genehmigung der Rechteinhaber erlaubt. Die systematische Speicherung von Teilen des elektronischen Angebots auf anderen Servern bedarf ebenfalls des schriftlichen Einverständnisses der Rechteinhaber.

Haftungsausschluss

Alle Angaben erfolgen ohne Gewähr für Vollständigkeit oder Richtigkeit. Es wird keine Haftung übernommen für Schäden durch die Verwendung von Informationen aus diesem Online-Angebot oder durch das Fehlen von Informationen. Dies gilt auch für Inhalte Dritter, die über dieses Angebot zugänglich sind.

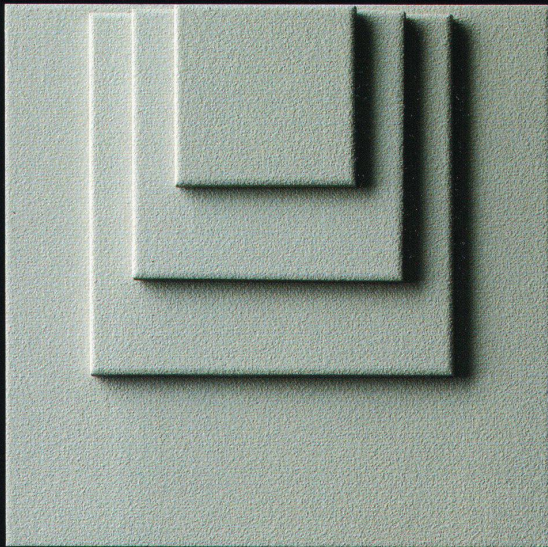
Die Produkte der Kollektion "Interni Plus" sind in 16 Farben und 4 abgestimmten Formaten erhältlich. Sie werden für öffentliche Lokale empfohlen und ganz besonders für Orte, wo die Antirutsch-Charakteristik erforderlich ist.

**CERAMICA
VOGUE**



"INTERNI PLUS"

CERAMICA VOGUE S.p.A. - ITALY • AGENT: C+C AG - METTLLENWALDWEG 17
CH - 3037 HERRENSCHWANDEN
TEL. 031-245106 FAX 031-247038

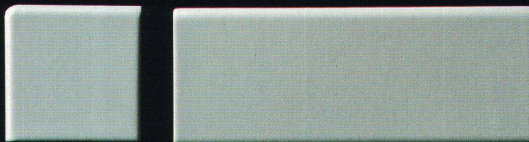


10×10 cm

15×15 cm

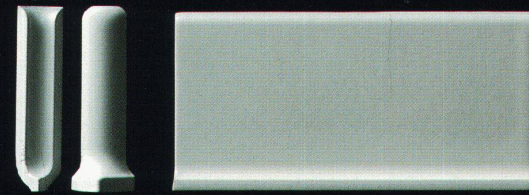
20×20 cm

30×30 cm



Sockelecke
7,5×7,5 cm

Sockel 7,5×20 cm

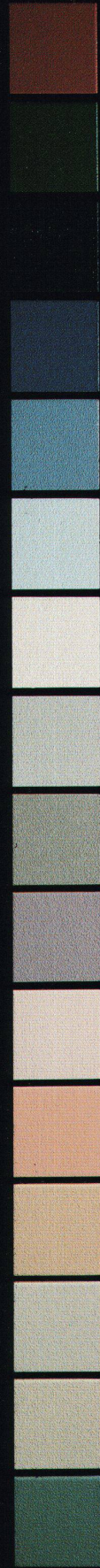


Innen-,Aussen
Ecke

Hohlkehls sockel mit
abger.Kante 10×20 cm



Hohlkehls sockel 10×20 cm



4 FORMATE IN 16 FARBEN

KOLLEKTION "INTERNI PLUS"
rutschfeste Oberfläche

Die Produkte der Kollektion "Interni Plus" sind in Einmalbrand aus weissem Ton hergestellt, trocken gepresst, glasiert und bei hoher Temperatur gebrannt (EN 176 - Gruppe B1).

Die einfarbige Glasur ist durch Schleifstoffe angereichert, was der Oberfläche einen leichten Schüreffekt gibt.

Die Sockel und Hohlkehls sockel werden mit den Farben der Serie Interni glasiert. Man verwendet sie als Abschlusselemente für Fussboden oder als Verbindung des Fussbodenbelags in Kombination mit der Serie Interni.

Senden Sie mit Informationsmaterial Muster
Händler nachweis kommen Sie mit der ge
Firma
Sachbearbeiter
Strasse
Ort

Planschrank
mit unbeschränkten
Möglichkeiten

Ein Planschrank
für Architekten,
Grafiker, Techniker,
Zeichner, Lehrer,
Sammler

Design:
Benedikt Rohner SWB

Der Planschrank ist
erhältlich in Holz
mit hellgrauen oder
schwarzen Fronten

Masse:
H 72, B 84, T 108 cm
H 72, B 108, T 84 cm

Verlangen Sie unsere
Prospekte und
besuchen Sie den Aus-
stellungsraum bei

Ph. Oswald
Schreinerei und
Innenausbau AG
CH-8154 Oberglatt ZH
Bahnhofstrasse 54
Telefon 01-850 11 58

Oswald zeigt: Planschrank

