

Objektyp: **Advertising**

Zeitschrift: **Werk, Bauen + Wohnen**

Band (Jahr): **77 (1990)**

Heft 11: **Konstruktion formt mit = La construction contribue à l'expression formelle = Construction as an element of form**

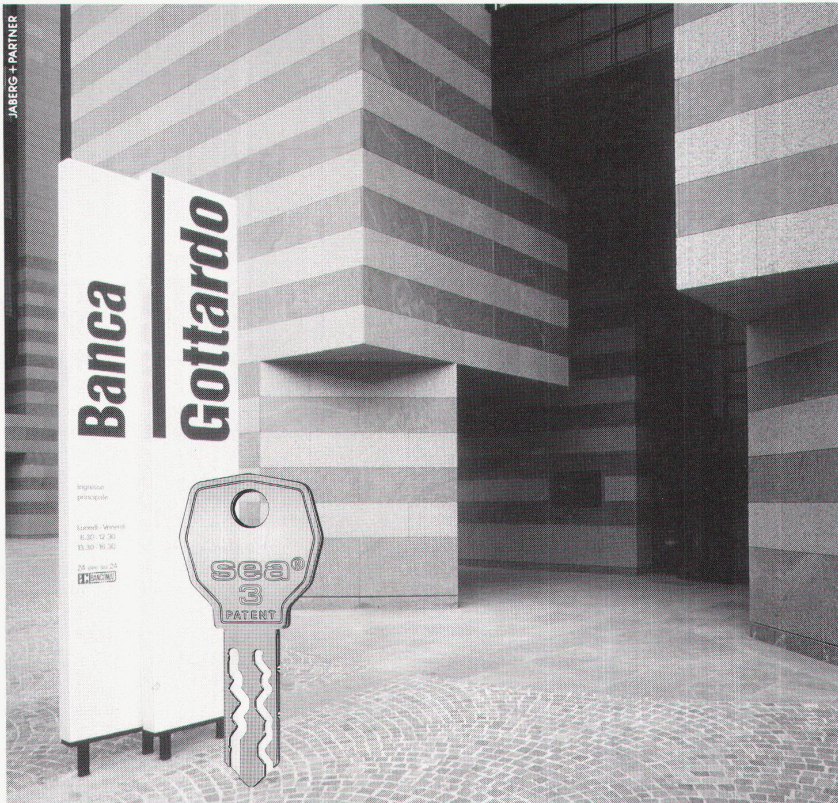
PDF erstellt am: **13.07.2024**

Nutzungsbedingungen

Die ETH-Bibliothek ist Anbieterin der digitalisierten Zeitschriften. Sie besitzt keine Urheberrechte an den Inhalten der Zeitschriften. Die Rechte liegen in der Regel bei den Herausgebern. Die auf der Plattform e-periodica veröffentlichten Dokumente stehen für nicht-kommerzielle Zwecke in Lehre und Forschung sowie für die private Nutzung frei zur Verfügung. Einzelne Dateien oder Ausdrucke aus diesem Angebot können zusammen mit diesen Nutzungsbedingungen und den korrekten Herkunftsbezeichnungen weitergegeben werden. Das Veröffentlichen von Bildern in Print- und Online-Publikationen ist nur mit vorheriger Genehmigung der Rechteinhaber erlaubt. Die systematische Speicherung von Teilen des elektronischen Angebots auf anderen Servern bedarf ebenfalls des schriftlichen Einverständnisses der Rechteinhaber.

Haftungsausschluss

Alle Angaben erfolgen ohne Gewähr für Vollständigkeit oder Richtigkeit. Es wird keine Haftung übernommen für Schäden durch die Verwendung von Informationen aus diesem Online-Angebot oder durch das Fehlen von Informationen. Dies gilt auch für Inhalte Dritter, die über dieses Angebot zugänglich sind.



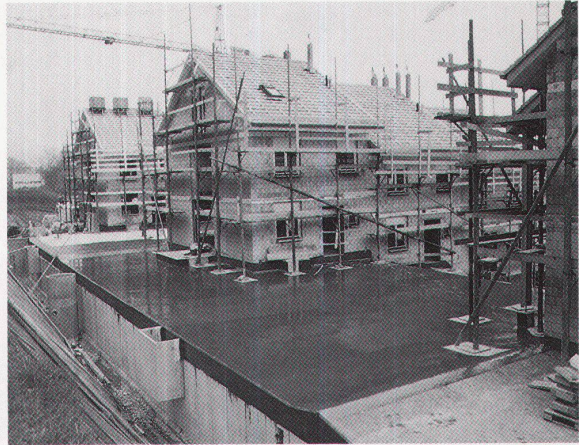
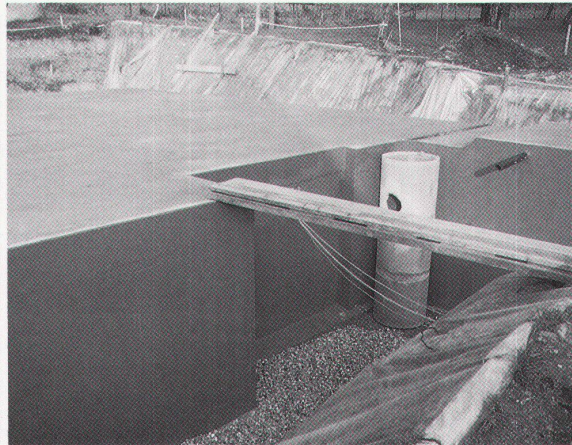
Eine Bank auf die Zuverlässigkeit.

Ein Schliesssystem ist eine einmalige Anschaffung. Vorausgesetzt, man entschliesst sich für das sicherste. Mit SEA-3 beispielsweise entscheiden Sie sich für modernste Schliessmechanik in einer hochentwickelten Technologie. Und Sie sichern sich damit zugleich ein einmaliges System, weltweit patentiert, geschützt. Ein System, das theoretisch 300 Milliarden verschiedene Schliessmöglichkeiten offeriert und Ihren Schlüssel somit in der Praxis zum einmaligen macht. Es lohnt sich darum, sich vorher zu informieren. (Verkauf nur über den Fachhandel).

sea
Schliesssysteme.
Die Sicherheit.

Berthold AG, sea-Schliesstechnik, Postfach/Lätternweg 30, CH-3052 Zollikofen-Bern, Telefon 031 575 575

Kilcher



Efkaflex Terra Das Abdichtungssystem für erdüberdeckte Bauten.

Eigenschaften:



- Rissüberbrückend (bis 1 mm)
- Vollflächig haftend
- Wurzelfest
- Einfache und sichere Anschlüsse

Kilcher – eine Idee voraus!

Kilcher AG
4565 Recherswil
Tel. 065 35 16 35