

# VSI-Beilage : Innenarchitekten/Design : Ausstellungsraum, Büroräume Corian Dübendorf

Objekttyp: **AssociationNews**

Zeitschrift: **Werk, Bauen + Wohnen**

Band (Jahr): **77 (1990)**

Heft 1/2: **Neues aus den Niederlanden = Du nouveau des Pays-Bas = News  
from the Netherlands**

PDF erstellt am: **13.07.2024**

## **Nutzungsbedingungen**

Die ETH-Bibliothek ist Anbieterin der digitalisierten Zeitschriften. Sie besitzt keine Urheberrechte an den Inhalten der Zeitschriften. Die Rechte liegen in der Regel bei den Herausgebern. Die auf der Plattform e-periodica veröffentlichten Dokumente stehen für nicht-kommerzielle Zwecke in Lehre und Forschung sowie für die private Nutzung frei zur Verfügung. Einzelne Dateien oder Ausdrucke aus diesem Angebot können zusammen mit diesen Nutzungsbedingungen und den korrekten Herkunftsbezeichnungen weitergegeben werden. Das Veröffentlichen von Bildern in Print- und Online-Publikationen ist nur mit vorheriger Genehmigung der Rechteinhaber erlaubt. Die systematische Speicherung von Teilen des elektronischen Angebots auf anderen Servern bedarf ebenfalls des schriftlichen Einverständnisses der Rechteinhaber.

## **Haftungsausschluss**

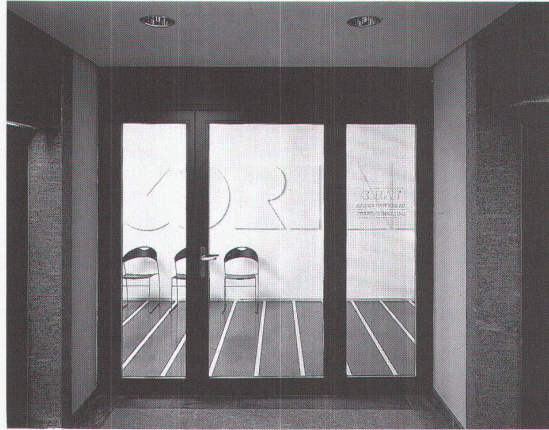
Alle Angaben erfolgen ohne Gewähr für Vollständigkeit oder Richtigkeit. Es wird keine Haftung übernommen für Schäden durch die Verwendung von Informationen aus diesem Online-Angebot oder durch das Fehlen von Informationen. Dies gilt auch für Inhalte Dritter, die über dieses Angebot zugänglich sind.

## Ausstellungsraum, Büroräume Corian Dübendorf

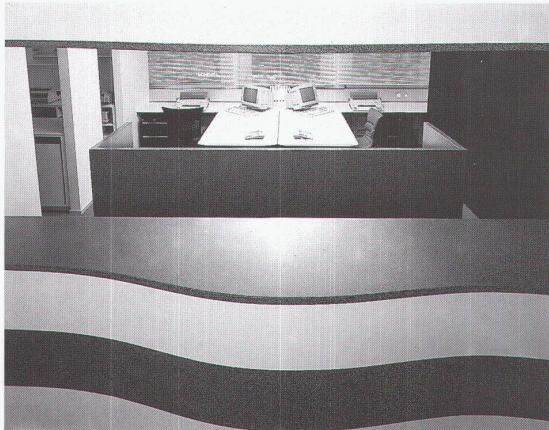
Die Grundrissgeometrie wurde so konzipiert, dass die Büros, mit Tageslicht, gegen aussen, der Ausstellungsteil mit angehängtem kleinem Schulungsraum, mit Kunstlicht, im Innern der gemieteten Fläche angeordnet sind.

Die beiden Bereiche, Ausstellung und Büros, unterscheiden sich weiter in der Materialwahl der Bodenbeläge, in den unterschiedlichen Deckenhöhen und in der Art der Beleuchtung. An der Schnittstelle der beiden Bereiche steht der geschwungene Empfangskorpus.

Als Tragstruktur für die Ausstellungsgegenstände wurde eine Stahlkonstruktion aus L-Profilen entwickelt, die den räumlichen Bezug zum Anwendungsort herstellt. In diese Struktur können allseitig Konsolen eingesetzt werden für die Aufnahme der verschiedenen Waschtische, Küchenabdeckungen, Tischplatten oder auch ganzer Trennwände. Die Dimensionierung der Tragstruktur musste dem relativ schweren Ausstellungsgut angepasst werden. Für die flexible Beleuchtung mit Spotleuchten sind in der Tragkonstruktion Stromschienen integriert.



1



2



3

1 Eingang/Entrée

2 Empfangskorpus/Sekretariat/Comptoir de réception/Sekretariat

3 Schreibtisch mit Pultsockel/Table de bureau avec socle-pupitre

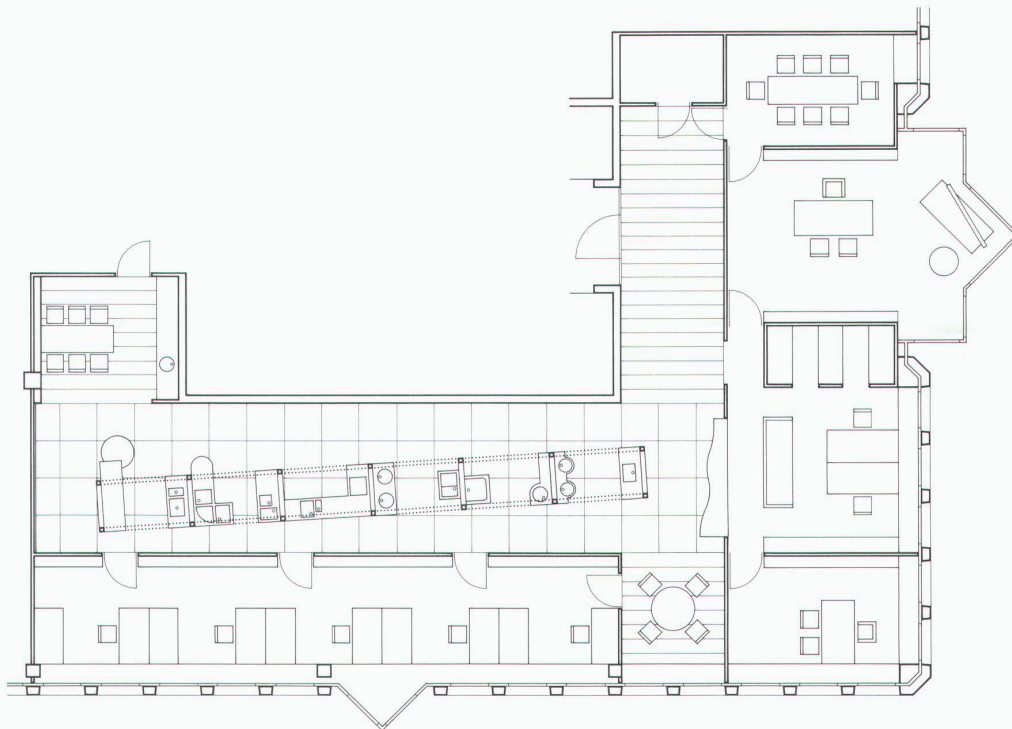
Der Ausstellungsträger ist variabel und kann zum Beispiel in veränderter Form als Messestand verwendet werden.

Corian ist ein Massivwerkstoff, der von Du Pont de Nemours Ende der sechziger Jahre für die Anwendung als Küchenarbeitsplatte und Waschtisch entwickelt wurde. Heute wird Corian, das zu 2/3 aus einem Mineral und zu 1/3 aus hochwertigem Acryl hergestellt wird, für vielfältige Anwendungsgebiete im Innenausbau eingesetzt. Es ist in drei Stärken als Plattenmaterial sowie als Spüle oder Lavabo in verschiedenen Grössen und Formen erhältlich. Das

Material wird mit flüssigem Corian nahtlos verklebt. Schreiner bearbeiten es wie Massivholz; es wird gefräst, gebohrt und geschliffen. Da Corian porenlos, homogen, schlagfest und sehr hitzebeständig ist, wird es vermehrt auch in öffentlichen Bereichen wie z. B. in Hotels und Restaurants, im Ladenbau, in Labors und Spitälern, Bahnhöfen und Autobahnraststätten eingesetzt, also überall dort, wo hohe Anforderungen an die Hygiene gestellt werden.

Die Gestaltungsaufgabe für den neuen Show-room bestand darin, neben den bekannten Anwendungsgebieten neue, noch unbekannt

ungen zu suchen und dem interessierten Fachpublikum wie Bauherren, Planer und Architekten Corian mittels einer Ausstellung mit der Büromöblierung angewandt zu zeigen. So wurden Empfangskorpus, Arbeits- und Besprechungstische, sowie die breiten Fenstersimse in Corian ausgeführt. Weiter sind die Bigla-Metallschränke mit Corian-Abdeckungen versehen. Während die Ausstellung auf einem warmen Parkettboden steht, ist der Eingangsbereich kontrastierend mit Corian-Streifen belegt. Türschoner und Griffhülsen beim Türdrücker sind ebenfalls aus Corian.



4 Grundriss/Plan



5

5  
Ausstellungsraum/Salle d'exposition



6

6 Empfangskorpus/Comptoir de réception



7

7 Objekt: Corian Ausstellungsraum/Büro

Architekten: Stefan Zwicky, Innenarchitekt VSI,  
mit Rolf Läubli, Architekt ETH/HTL

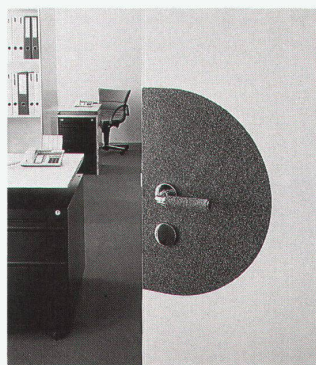
Bauherr: Studer Handels AG, Dübendorf

Lage: Randzone Dübendorf

Programm: Etageeinbau für einen Ausstellungsraum und  
Büros in neu erstelltem Geschäftshaus, 310 m<sup>2</sup>

Hauptsächliche Materialien: Boden: Teppichbelag / Par-  
kettboden Birken-Kombi / Corian Sierra dunkel;  
Wände: Weissputz / Spiegel; Decke: Metalldecke Nadel-  
perforation weiss/Betondecke grau lasiert; Ausstellungs-  
konstruktion: Stahl pulverbeschichtet

Fotos: Alfred Hablützel



8

8 Tür Detail/Détail de porte