

Objektyp: **Advertising**

Zeitschrift: **Werk, Bauen + Wohnen**

Band (Jahr): **78 (1991)**

Heft 1/2: **Industriebrachen = Jachères industrielles = Industrial fallow land**

PDF erstellt am: **08.08.2024**

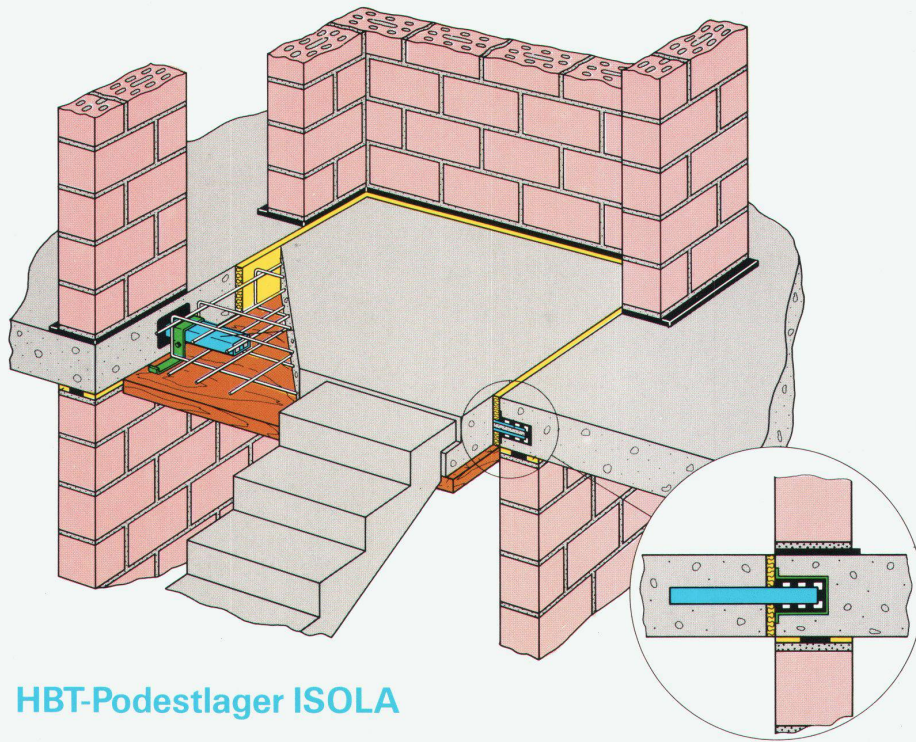
Nutzungsbedingungen

Die ETH-Bibliothek ist Anbieterin der digitalisierten Zeitschriften. Sie besitzt keine Urheberrechte an den Inhalten der Zeitschriften. Die Rechte liegen in der Regel bei den Herausgebern. Die auf der Plattform e-periodica veröffentlichten Dokumente stehen für nicht-kommerzielle Zwecke in Lehre und Forschung sowie für die private Nutzung frei zur Verfügung. Einzelne Dateien oder Ausdrucke aus diesem Angebot können zusammen mit diesen Nutzungsbedingungen und den korrekten Herkunftsbezeichnungen weitergegeben werden. Das Veröffentlichen von Bildern in Print- und Online-Publikationen ist nur mit vorheriger Genehmigung der Rechteinhaber erlaubt. Die systematische Speicherung von Teilen des elektronischen Angebots auf anderen Servern bedarf ebenfalls des schriftlichen Einverständnisses der Rechteinhaber.

Haftungsausschluss

Alle Angaben erfolgen ohne Gewähr für Vollständigkeit oder Richtigkeit. Es wird keine Haftung übernommen für Schäden durch die Verwendung von Informationen aus diesem Online-Angebot oder durch das Fehlen von Informationen. Dies gilt auch für Inhalte Dritter, die über dieses Angebot zugänglich sind.

**Wenn in Zukunft
Wohnungen, Büro's, Gewerbe- und Industrieräume
ruhiger werden . . .**



HBT-Podestlager ISOLA

**. . . dann kann das durchaus an
HBT-SCHALLDÄMMPRODUKTEN liegen.**

HBT-ISOL Holding AG

Hübscher Bau-Technik AG, 5610 Wohlen
HBT-ISOL Büchi AG, 8360 Eschlikon
HBT-ISOL DILA AG, 3308 Grafenried
ISOL-HBT Lausanne SA, 1003 Lausanne

Tel. 057 220155
Tel. 073 433251
Tel. 031 7678621
Tel. 021 236166

Damit Gewohntes nicht plötzlich fehlt



Maßnahmen gegen das Baumsterben sind vor allem Maßnahmen gegen die Luftverschmutzung. Allein an Schwefeldioxyd (SO_2) werden in der Schweiz pro Jahr ca. 80000 Tonnen ausgestoßen.* Davon ein Großteil aus Heizungen (pro kg Heizöl 6 g SO_2).

Würden in der Schweiz alle Öl-Heizungen von einem modernen Heizungsregler geregelt, hätten wir bis zu 5000 Tonnen weniger SO_2 in der Luft. Das entspricht einem Schadstoff-Ausstoß von rund 450000 konventio-

nell geregelten Wohnungen und Einfamilienhäusern.

Sicher: Damit Bäume nicht zur Rarität werden, wird einiges getan. Zum Beispiel: Senkung des Energieverbrauches. Denn die sauberste Energie ist die gesparte Energie.

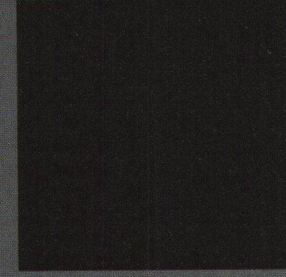
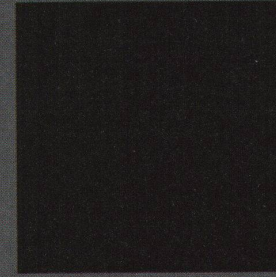
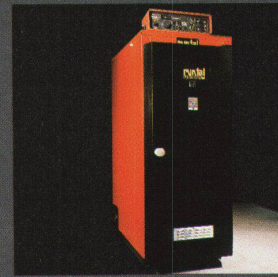
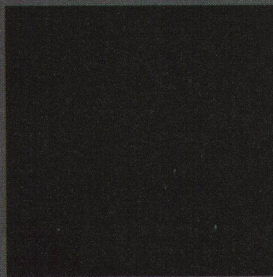
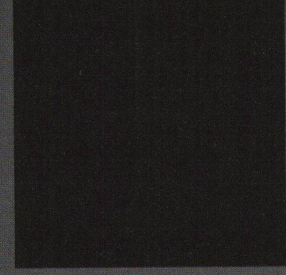
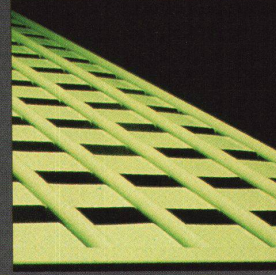
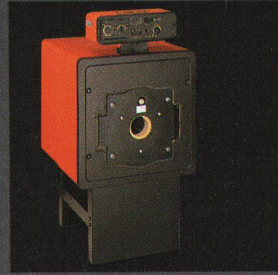
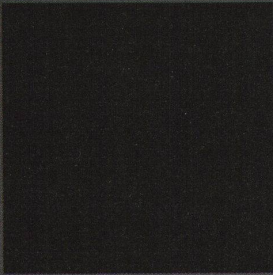
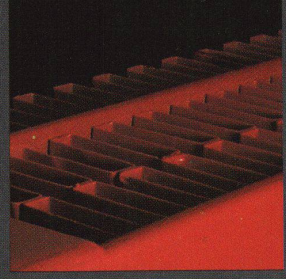
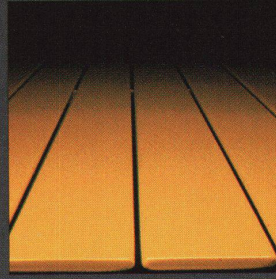
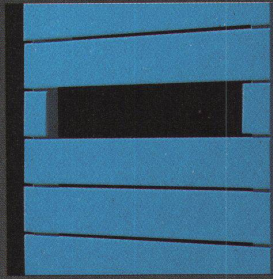
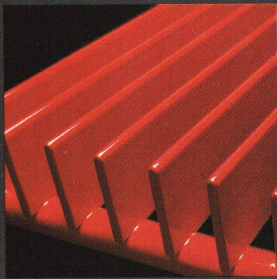
Unserer Umwelt zuliebe:

Energiesparende, sichere und umweltgerechte Steuer-, Leit- und Regeltechnik für Heizungs-, Lüftungs- und Klimaanlage

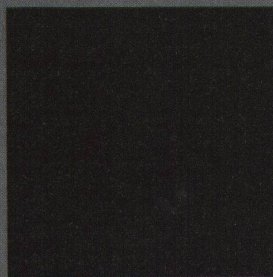
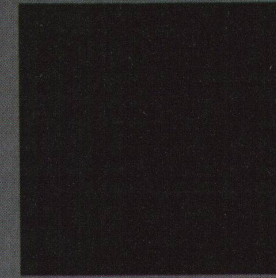
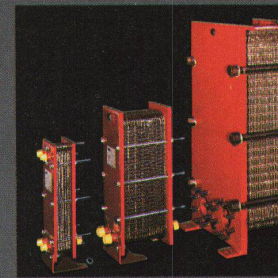
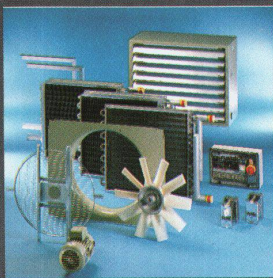
* Quelle: Bundesamt für Forstwesen

Landis & Gyr
Building Control (Schweiz) AG
Steuer-, Leit- und Regeltechnik HLK
6312 STEINHAUSEN, Sennweidstr. 47
Tel. 042 - 44 81 44, Fax 042 - 44 82 30

LANDIS & GYR



HEIZKÖRPER
HEIZKESSEL
LUFTHEIZAPPARATE
WÄRMEAUSTAUSCHER



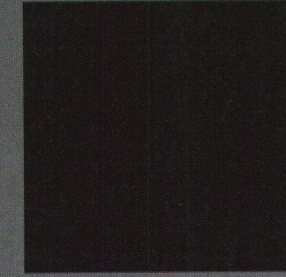
COUPON. Ihre Dokumentation interessiert mich. 3

Name _____

Strasse Nr. _____

PL / Ort _____

RUNTAL-Werk AG Toggengerstr. 132 CH-9500 Wil
Tel. 073 23 44 44 Fax 073 23 71 25
Ein Unternehmen der Zehnder Holding AG



Linoleum heute: Marmoleum von Forbo-Giubiasco.

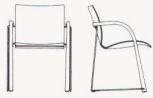
MAN NEHME: LEINÖL, KORKMEHL, HOLZMEHL, NATURHARZ, FARBE UND KREIDEMEHL.

Sieht ganz schön aus, was man aus diesem Rezept für Bodenbeläge machen kann, nicht wahr? Das Ganze nennt sich Linoleum und ist ein Produkt aus natürlichen Materialien. Was der Welt von heute zugute kommt. Und Ihren Augen. Vorausgesetzt, das Linoleum heisst Marmoleum und stammt von Forbo-Giubiasco. Dann ist es nämlich nicht einfach nur ein äusserst umweltfreundlicher und unverwüstlicher Bodenbelag, dann ist es auch ein hochmodernes Gestaltungsmittel für Räume. Denn wie Sie sehen, lässt Linoleum von Forbo-Giubiasco breiten Raum für Design-Ideen.

Forbo-Giubiasco SA
Via Industrie 16
6512 Giubiasco
Telefon 092/28 01 11
Telefax 092/27 57 02

Forbo
Giubiasco





Der Stuhl S 320 aus Stahl und Holz von Ulrich Böhme und Wulf Schneider ist schon nach wenigen Jahren zum modernen Möbel-Klassiker geworden. Er macht sich genauso gut im Wohnzimmer wie im Büro. Das müßte Ihnen doch gefallen.

THONET
GERMANY



Seleform AG, Gustav-Maurer-Straße 8, CH-8702 Zollikon, Telefon 01/391 56 40 Fax 01/391 56 71. Generalvertretung für die Schweiz.

S f o e
| r m e

GANTNER
dachmeister
Unterdach geschuppt

GANTNER
standard
Unterdach geschuppt

GANTNER
compact
Unterdach fugendicht
mit Isorooft

GANTNER
natura
Bodenplatte formaldehydfrei,
mit Nut und Feder

**Eines
ist immer
das Richtige**

**Isolation ist Vertrauenssache!
Nutzen Sie unsere langjährige
Erfahrung.**

Coupon:

Ja, senden Sie mir
unverbindlich Unterlagen über

- Unterdach + Isolation
- Estrichboden + Isolation

Name: _____

Strasse: _____

PLZ/Ort: _____

Coupon senden an:
HANS GANTNER
Isolier-Systeme
8888 Heiligkreuz-Mels

WBW

**SWISS
BAU 91** Halle 115
Stand 421

Steildächer und Estrichböden mit natürlichen Werkstoffen zu dämmen, ist seit jeher unsere Spezialität. Die Element-Systeme schützen vor Kälte, Hitze und Lärm. Die Isolation ist nicht brennbar. Für Planer, Handwerker und Bauherr bieten die Systeme viele Vorteile. Stellen Sie daher ruhig Ihre Ansprüche:

- keine Wärmebrücken
- kraftschlüssige Verbindung nach SIA-Norm 238
- jeder gewünschte k-Wert
- für alle Steildächer und Estrichböden
- schalldämmend, feuerbeständig
- kurze Montagezeit; sofort begehbar

Für eine objektbezogene Beratung — auch bei Detailfragen vor Ort — stehen unsere Spezialisten zur Verfügung.

Sicher müssen Sie noch mehr wissen. Verlangen Sie unverbindlich detaillierte Unterlagen mit dem Coupon oder rufen Sie uns gleich an: 085 2 24 41

«Natürlich»
HANS GANTNER

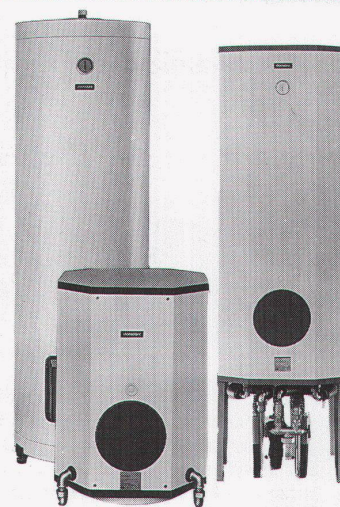
HANS GANTNER, Isolier-Systeme
8888 Heiligkreuz-Mels
Tel. 085 2 24 41 FAX 2 82 59

Wir treiben Dächer auf die Spitze!

WIR LASSEN WARMES WASSER SPRUDELN.

SWISS
BAU 91

Halle 411/Stand 543



domotec

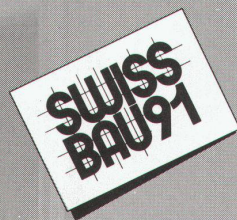
**Wassererwärmer mit dem Plus.
Vielfalt. Beratung. Service.**

Domotec AG
Wassererwärmer
4663 Aarburg
Telefon 062 41 46 33
Fax 062 41 57 56

Domotec SA
Chauffe-eau
1029 Villars-Ste-Croix
Téléphone 021 635 13 23
Fax 021 635 13 24

Zusammen mit der Poggenpohl-Gruppe den Küchenmarkt gestalten

Die einzigartige Konstellation:
vier Küchenmarken zur Wahl, jede
für ein anderes Segment. In Ausstat-
tung, Finish und Preis verschieden.
Aber jede Spitzenklasse in ihrer
Klasse. Das ist die Vielseitigkeit und
Grösse, die Ihnen Sicherheit gibt.



**poggen[®]
pohl**

Die Küche Ihres Lebens

goldreif

Optimal im breiten Marktsegment

ROSE  **Küchen**

Die innovative Küchenkollektion

pro·norm

Qualität zum günstigen Preis

Ihr Vorteil: Alle vier Küchenmarken aus
einer Hand, von Hauenschild+Strässle.
Das bedeutet für Sie vereinfachte Ab-
wicklung und Flexibilität. Breite Erfah-
rung und Verkaufsunterstützung. Ge-
meinsamer Austausch und Fortbildung.

Sie als Händler und wir als General-
vertretung - gemeinsam sind wir im
Markt von morgen stärker.

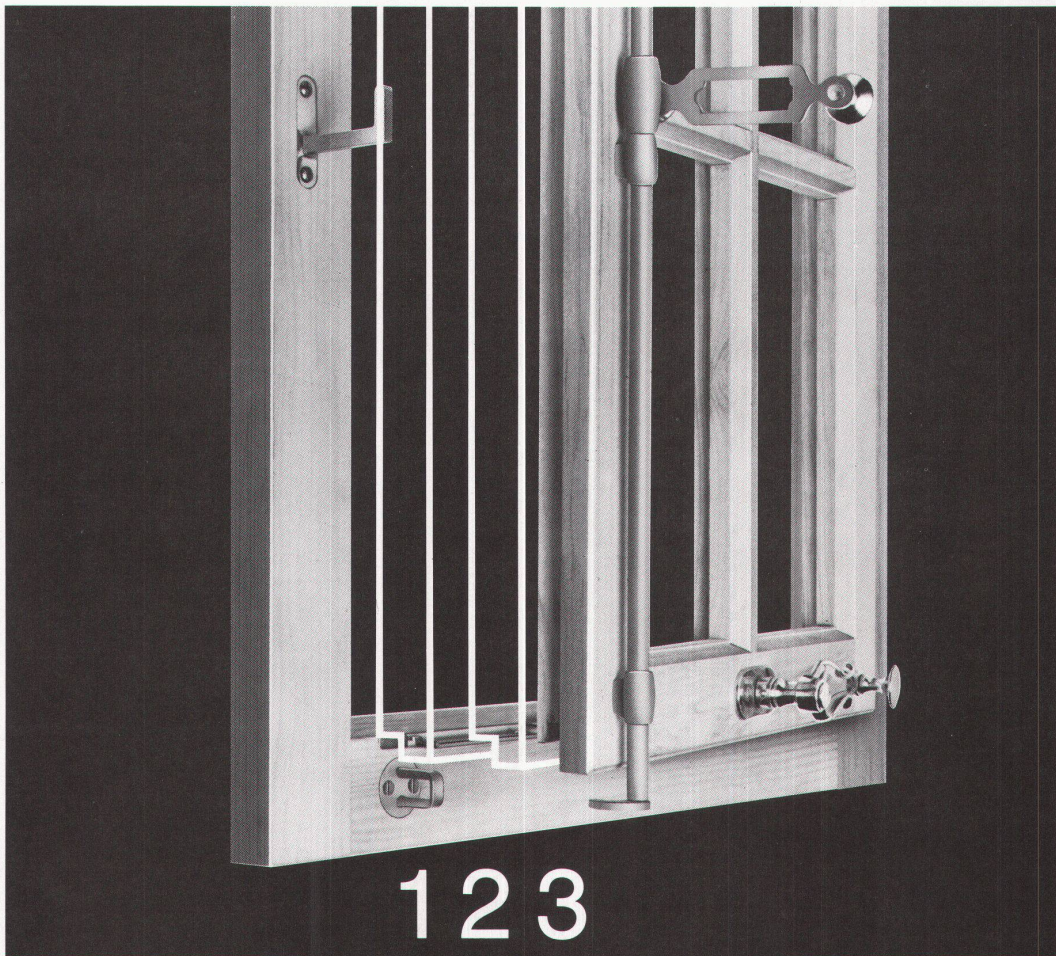
Mehr dazu an der SWISSBAU, Halle 321,
Stand 371 Herzlich willkommen!

HAUENSCHILD  **STRÄSSLE AG**

Schachenhof 4 6014 Littau Telefon 041 57 46 46 Telefax 041 57 44 30

Euroferm Vento Horizontal:
Der verschlussunabhängige,
verdeckte Lüftungsbeschlag,
mit drei gesicherten – wovon
zwei arretierten – Öffnungs-
stellungen, für gezieltes Lüften
mit Drehflügel Fenstern.

Besuchen Sie uns an der
Swissbau 91
29. Januar bis 3. Februar
Halle 204 Stand 345



Der Einbau ist in neue oder bestehende Fenster mit einer 1. Flügel-
falztiefe von mindestens 20 mm
und einer Falzlufte von 4, 11 oder
12 mm möglich.

Lüftungskomfort – ein Thema für
jeden Planer und Bauherrn, bei
Neubauprojekten genauso wie bei
Renovierungen. Die Vento Doku-
mentation vermittelt alles Wissens-
werte bezüglich Komfort, Sicher-
heit und Anwendungsbereich.

USM U. Schärer Söhne AG
Fensterverschlüsse
CH-3110 Münsingen
Telefon 031 720 72 72
Telefax 031 720 73 40

Senden Sie mir bitte Ihre Doku-
mentation und den Bezugsquellen-
nachweis von Fensterherstellern in
meiner Region, die Euroferm Vento
einbauen.

Name:
Strasse:
PLZ/Ort:

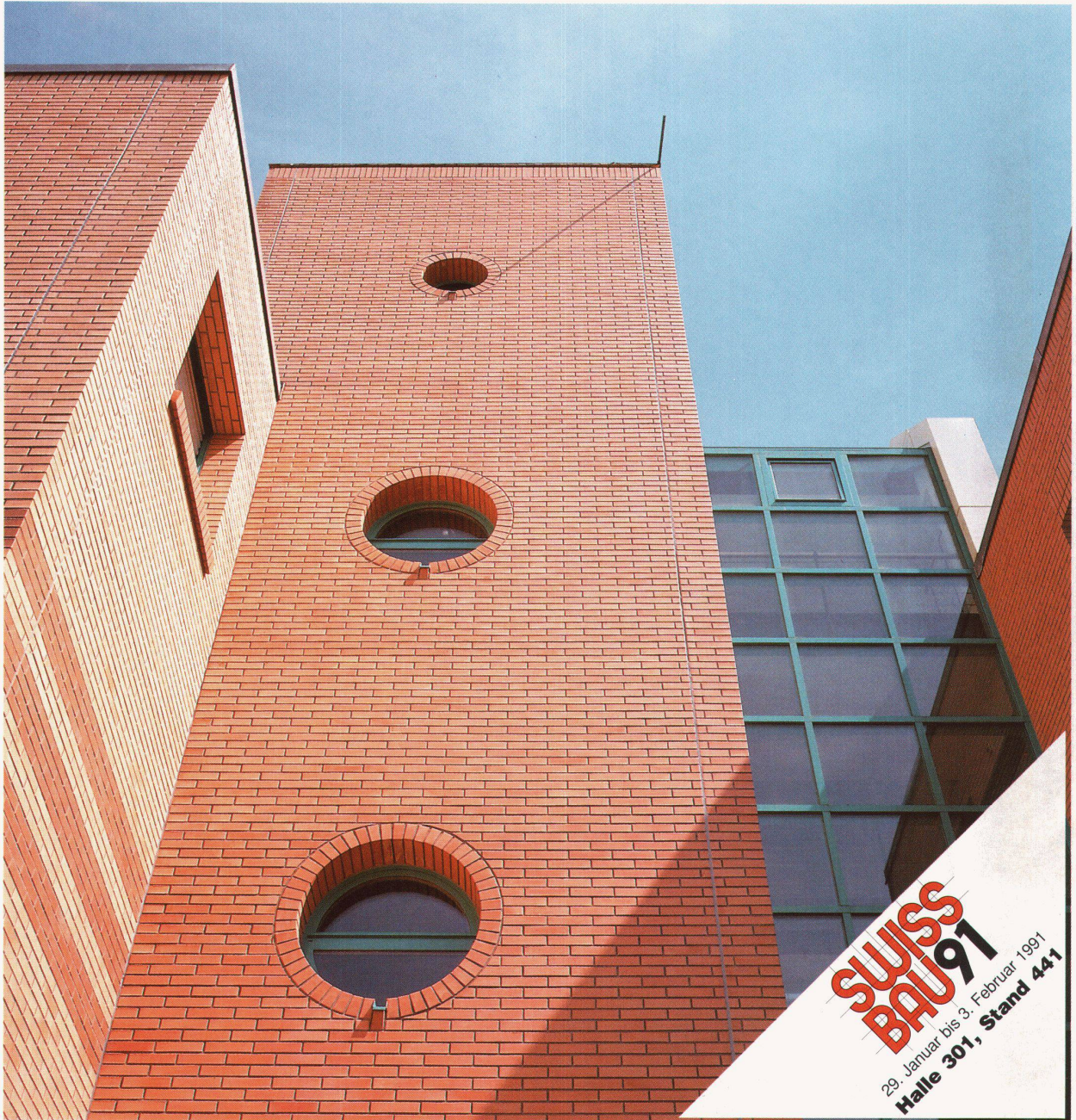


USM Euroferm Vento H

Patent angr.



SICHTBACKSTEINE



**SWISS
BAU 91**
29. Januar bis 3. Februar 1991
Halle 301, Stand 441

Für wetterfestes Fassaden-
mauerwerk. Vielfältig in
Farbe, Form und Oberfläche.



Keller AG Ziegeleien

8422 Pfungen ZH Tel. 052 31 10 21 Fax 052 31 22 76
Verlangen Sie unsere Prospekte.



Form und Farbe

Informationen erhalten Sie bei
Ihrem Fachhändler oder bei den
Zentrallagern:

F. Bender AG
8038 Zürich · Tel. (01) 4 88 60 60

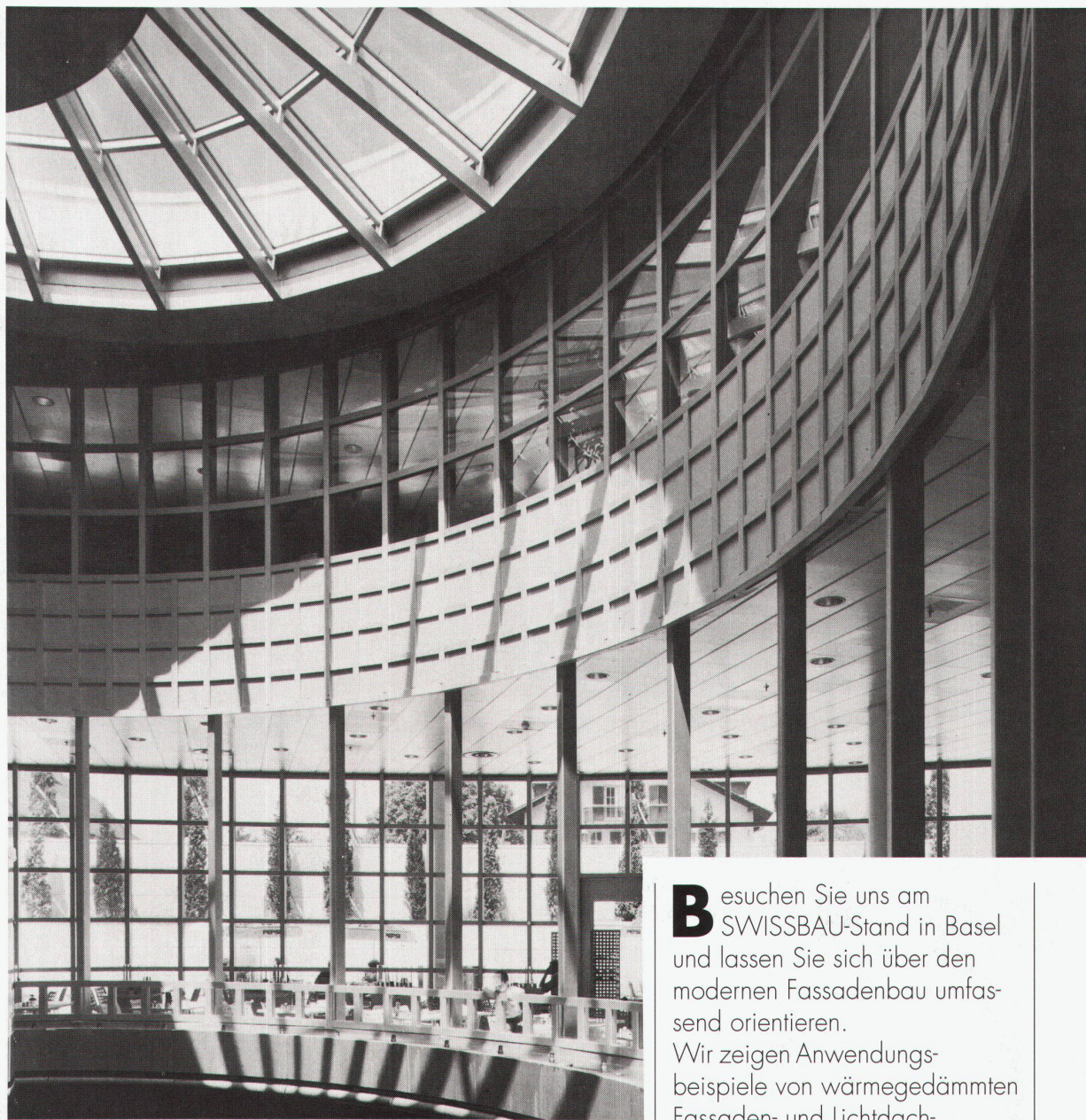
Christen Beschläge AG
3001 Bern · Tel. (031) 40 18 40

Pro Interieur AG
5035 Unterentfelden
Telefon (0 64) 43 41 41

Wir stellen aus:
Baufachmesse Basel
29. Jan. - 3. Feb. '91
Halle 214, Stand 225

HEWI

FASZINIERENDER FASSADENBAU



Einkaufs- und Fitnesszentrum
Ostermundigen-Bern

Jansen AG, 9463 Oberriet SG
Stahlröhrenwerk, Kunststoffwerk
Telefon 071/789 111, Telex 881 850, Telefax 071/782 270

JANSEN

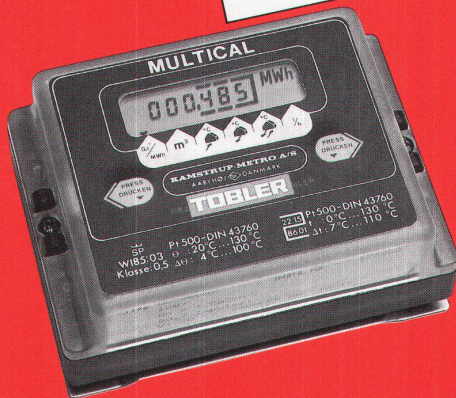
Besuchen Sie uns am SWISSBAU-Stand in Basel und lassen Sie sich über den modernen Fassadenbau umfassend orientieren. Wir zeigen Anwendungsbeispiele von wärmegeprägten Fassaden- und Lichtdach-Konstruktionen mit Jansen- und Schüco-Profilsystemen. Wir führen Sie gerne durch unser "Fassadenland".
Stand Nr. 237 in Halle 301

SWISS
BAU 91

Eine gerechte Heizkostenabrechnung verlangt die genaue Erfassung des Wärmeverbrauchs.

**SWISS
BAU 91**

Halle 411
Stand 347



Die Wärmemessung ist heute aktueller denn je (Stichwort verbrauchsabhängige Heizkostenabrechnung).

Unser breites Programm bietet für jeden Anwendungsfall die richtige Lösung.

Der batteriebetriebene Wärmemesszähler **Multical** (im Bild) eignet sich z.B. hervorragend als Zähler im zentralen Stockwerkverteiler. Dank seiner modernen Elektronik können alle erfassten Werte einzeln abgelesen werden.

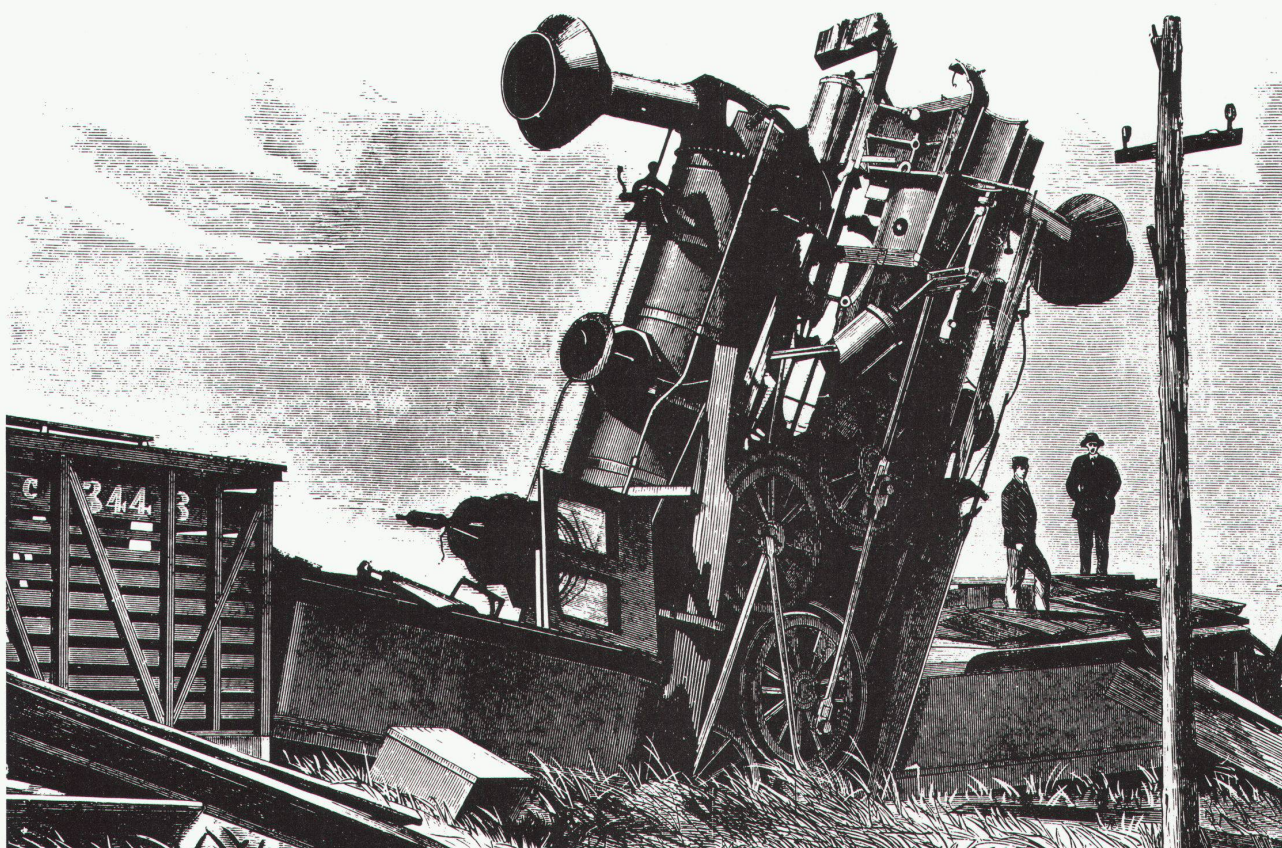
Interessiert? Dann verlangen Sie unser komplettes Programm Wärmemessung:

TOBLER

Heiz- und Sanitärsysteme

Gebrüder Tobler AG
Steinackerstrasse 10
8902 Urdorf
Tel. 01/734 34 22

Mit CAD von Nestler® kommen Konstrukteure einfach schneller zum Zug.



Und gerade das ist in der heutigen Zeit, in der allein das Allerneueste «in» ist, von grösster Bedeutung.

Deshalb arbeiten Konstrukteure, die vermeiden wollen, dass der Zug für ein Produkt abgefahren ist, bevor es überhaupt fertig konstruiert ist, mit CAD-Technologie.

Mit modernster, zukunftssicherer Technologie, wie sie Nestler bietet.

Erstens: Mit dem *Nestler NesCAD-System 7010*, einem benutzerfreundlichen CAD/CAM-System, das sich mit seinen flexiblen Einsatzmöglichkeiten in den unterschiedlichsten Branchen den Anforderungen jedes Unternehmens anpasst.

Zweitens: Mit dem *Nestler Zeichenmaschinensystem NC draft*, einem digitalen Zeichen-, Mess- und Rechensystem, das auf Wunsch mit der Digitalisierstation *Nestler NesCAD draft* ergänzt werden kann, die mit allen PCs AT im Industriestandard kompatibel ist.

Drittens: Mit dem *Nestler TechOffice-Programm*, das alles für die technische Arbeitsplatzgestaltung in Unternehmen jeder Branche und Grösse bietet und *Nestler* als kompetenten Partner für jeden Bereich des Konstruktionsbüros auszeichnet.

Wenn also Sie und die Konstrukteure Ihres Unternehmens immer in einem Zug zum Erfolg kommen wollen: *Nestler* erarbeitet gerne mit Ihnen zusammen eine massgeschneiderte Lösung.

Nestler®

Die ganze Welt der Konstruktion.

OZALID

Ihr Partner für Informationstechnik. Ein Plüss-Stauffer-Unternehmen.
OZALID AG, Herostrasse 7, 8048 Zürich, Tel. 01/62 71 71, Fax 01/432 55 62, Telex 82 22 50.



**Sie und Wir,
ein starkes
Lichtteam**

**SWISS
BAU 91**

28. 1. - 3. 2. 1991
Halle 212/Stand 475/1. Stock

Licht ist mehr als Lux und Lumen.
Ebenso wichtig ist Lichtwirkung,
Raumatmosphäre, Design und
Ästhetik. Für eine gute Licht-
lösung muß alles stimmen.

Dazu braucht es mehr als gute
Produkte und perfekte Licht-
technik. Es braucht hoch
entwickelte Planungsmethoden
und einen Partner, dessen
Leuchtenprogramm ebenso
umfassend ist wie seine

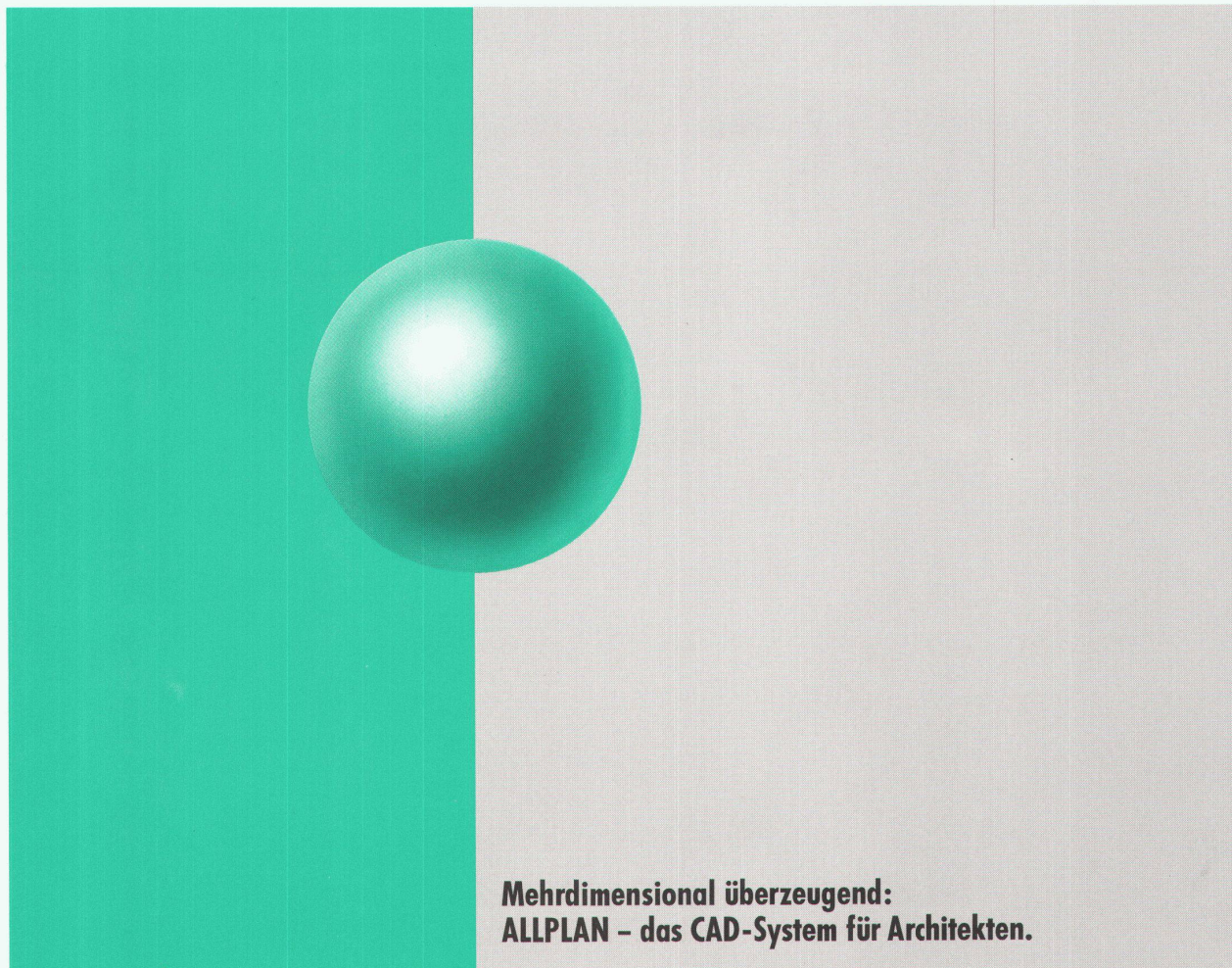
Beratungsdienstleistungen.

Darüber sollten wir einmal
sprechen, an der Swisssbau oder
an jedem anderen Ort Ihrer Wahl.

Zumtobel AG
Riedackerstraße 7
CH-8153 Rümlang
Telefon 01/817 15 55
Telefax 01/817 30 76

ZUMTOBEL 
ÜBERLEGENE
LICHTTECHNIK

Architekt? Und perfekt?



**Mehrdimensional überzeugend:
ALLPLAN – das CAD-System für Architekten.**

NIC Thür

Ganz nüchtern betrachtet: Es gibt ihn nicht, den perfekten Architekten. Aber einen realistischen Weg, sich diesem Ziel zu nähern. Werfen wir darum einen kurzen Blick auf ALLPLAN. Auf jenes Programm also, das den Architekten zunächst einmal von aufwendigen Routine-Arbeiten entlastet und, wenn's sein muss, sogar bewegte Bilder produziert. Natürlich alles andere dazwischen auch.

ALLPLAN baut konsequent auf das Modul-Prinzip. Die 2D-Version legt den soliden Grundstein zur zeichnerischen und zur rechnerischen Bewältigung verschiedenster Konstruktionen. Und die 3D-Module schaffen mittels Schnitt- und Ansichtsgenerierung den totalen Durch- und Überblick. Aus jeder Perspektive – was auch in Hinsicht auf die Bauherrschaft entscheidende Vorteile bringt.

Wir könnten Ihnen jetzt noch viel darüber sagen, haben aber die Erfahrung gemacht, dass Architekten sich lieber ganz konkret ein Urteil bilden. Das ist uns (als ebensolchen) nicht unsympathisch. Wir zeigen Ihnen gerne das ganze Programm.

Hochaktuell im Hoch- und Tiefbau, mit
Hard- und Software für Architekten:

SWISS
BAU91

Halle 212, Stand 359

olivetti
OFFICE
EDV für den Bau

Olivetti Office (Schweiz) AG, Abt. ST, Industriestrasse 50, 8304 Wallisellen, Tel. 01 839 15 11, Fax 01 831 04 46

Wegweisende Orientierungs-Technik

345

Bauplanung

Abteilungsleiter

Dipl. Ing. H. Wolf

INFOFLEX

Leit- und Orientierungs-System

INFOFLEX das Beschilderungssystem für alle komplexen Leit- und Orientierungsaufgaben in Gebäudestrukturen – Verwaltungen, Banken, Kliniken, Lehr- und Forschungseinrichtungen – und und und.

Die Lösung mit größtmöglicher Flexibilität durch kompatible System-Komponenten.

In perfekter Technik bei Material, Ausführung und Handhabung.

Für alle architektonischen Anforderungen, wie Design und Farbe.

Lassen Sie sich leiten – durch INFOFLEX.

INFOFLEX

Leit- und Orientierungs-System

Die Komplett-Lösung für jede Leit- und Orientierungsaufgabe.

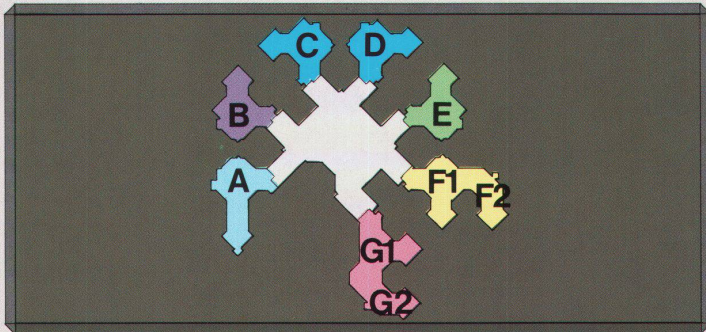
Zentral- und Etagen-Wegweiser, Tür- und Namensschilder, Info-Tafeln, Thekenaufsteller und Piktogrammschilder bilden ein geschlossenes System. Für jeden Anspruch.

Passend zum architektonischen Umfeld.

Flexibel in der Anwendung. Eben INFOFLEX.

OPTI  TABLE

Zentral-Geschoßinformation			
1	Direktoren	3	Betriebsorganisation
	Sekretariat		Produktionssteuerung
	Buchhaltung		Marketing/Werbung
	Finanzbuchhaltung		Schulungsraum
E	Information	2	Lohnbuchhaltung
	Materialwirtschaft		Datenerfassung
	Poststelle		EDV-Programmierung
	Erfrischungsraum		Versuchs-Labor

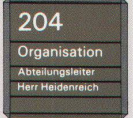


Zentral-Info-Tafel als Orientierungshilfe für Gebäude- und Etagenbelegung.

INFOFLEX - GUTSCHEIN

Mit diesem Gutschein erhalten Sie ausführliche Prospektunterlagen.

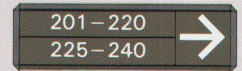
Türschild



Piktogrammschild



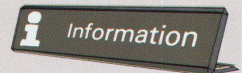
Wegweiser-tafel



Namens-aufsteller



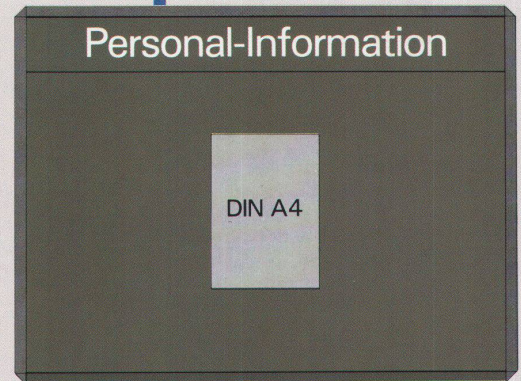
Theken-aufsteller



Etagen-Info

1. Obergeschoß	
Geschäftsleitung	→
Betriebsorganisation	→
EDV-Programmierung	→
Marketing/Werbung	→

Info-Tafel

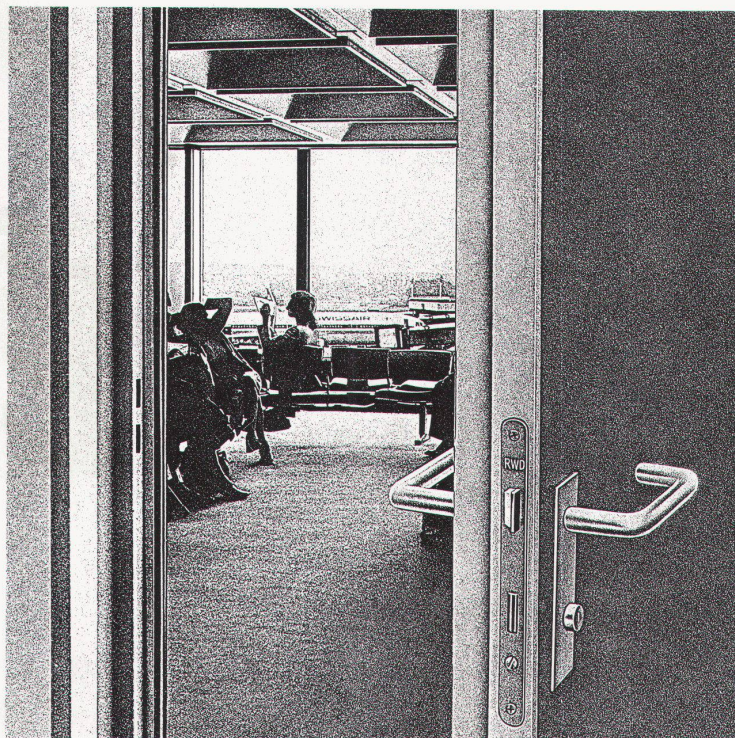


Außenschild



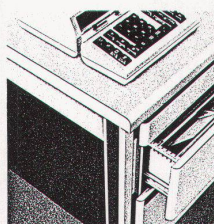
Türen von RWD: Qualität, die man spürt...

RWD

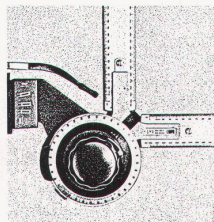
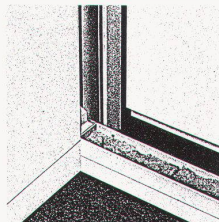


...spürt, wenn man die Türe ins Schloss fallen lässt. Das ist eine massive Türe, genau gearbeitet und sattschliessend. Mit verdichteten Kanten. Schallsolierend und feuerhemmend: verlangen Sie die Unterlagen!

RWD Reppisch-Werke AG, 8953 Dietikon
Telefon 01 740 68 22, Telex 57 289



RWD ist der Name nicht nur für Massivtüren, sondern auch für Trennwände, Büroeinrichtungen, Schulmöbel, Zeichengeräte. Der Name RWD ist eine Garantie.

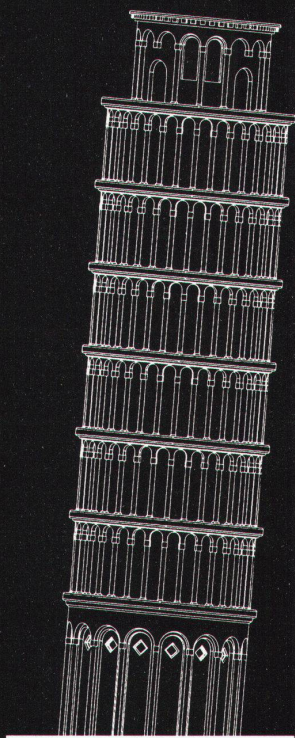


PARAGON

neigt zu

vollkommenem

CAD für Architekten



PARAGON®

PROFESSIONELLE CAD-SOFTWARE
FÜR ARCHITEKTEN



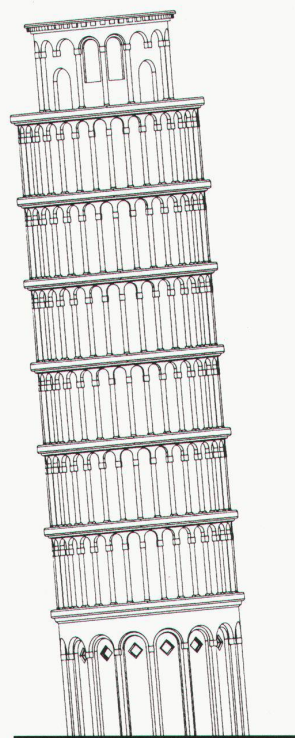
Kaspar Huber Arch. HTL
Architekturbüro · CAD-Gesamtkonzeptionen · 8184 Bachenbülach
Zürichstrasse 40 · Telefon 01/860 83 83 · Telefax 01/861 19 34

CAESAR

neigt zu

vollkommenem

CAD für Bauingenieure



CAESAR



BAUADMINISTRATION
Rony Dahinden, Ingenieur+Software AG
8370 Sirmach, Grünastr. 4, Tel. 073/26 39 22

Die erste Sicherheitsdrehtüre mit durchsichtigem Mittelteil.

Die neue MS 5 «Full Glass» ist ein perfekt abgestimmtes Zusammenspiel von Funktionalität und Ästhetik.

Sie weist einerseits sämtliche Vorzüge einer typischen Cirkel-Line auf: Schutz vor übermäßigem Energieverbrauch und vor Immissionen aller Art wie Zugluft, Staub und Lärm, und sie funktioniert als Fluchttüre im Panikfall. Andererseits wirkt sie, dank der durchsichtigen Mittelachse, noch grosszügiger, leichter und eleganter und deshalb noch einladender.

Ob Sie die freie Zentralpartie als Ausstellungsfläche für Werbemassnahmen oder für andere, zum Beispiel künstlerische Zwecke nutzen, ist allein Ihre Entscheidung. Zugang finden Sie jedenfalls auf absolut einfache Weise.



Neu:

Cirkel-Line MS 5

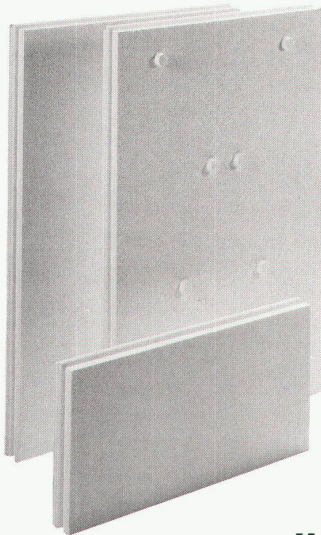
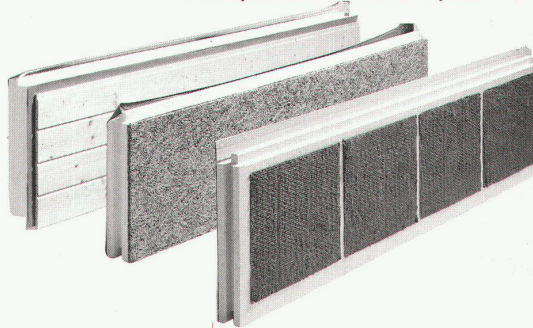
«Full Glass»

Baumgartner

HANS BAUMGARTNER + CO AG, Automatische Türen und Tore, Seestrasse 15, CH-8702 Zollikon (Zürich), Schweiz, Telefon 01/391 41 24, Telex 816 883 HBZ CH, Telefax 01/391 23 09

genon Isolutionsunterdach das Sichere!

Eine durchdachte Isolutionslösung für das Steildach. Eine breite Typenpalette und darauf abgestimmtes Zubehör gibt Ihnen die Sicherheit, unterschiedlichste Steildächer fachgerecht auszuführen. Hervorragende k-Werte und die zuverlässige Winddichtigkeit sind weitere Pluspunkte dieses Systems.

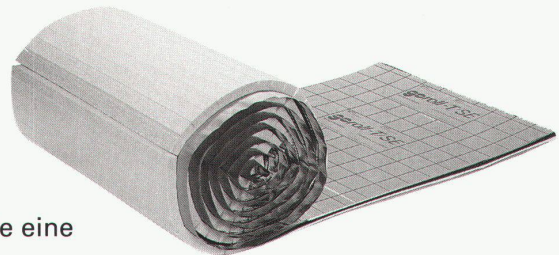


goduo die Wasserunempfindliche!

Die Isolutionsplatte für das Zweischalenmauerwerk. Diese Platte zeichnet sich durch hohe Isolutionswerte aus. Wasser und Frost können ihr nichts anhaben. Die hohe Elastizität bewirkt eine hervorragende Luftschallisolation. Die Druckfestigkeit garantiert hohe Dimensionsstabilität.

goroll-T/SE die Rationelle!

Die Trittschallisationsrolle für die Wärmedämmung von Unterlagsböden. Mit der Rolle erzielen Sie eine schnelle und saubere Verlegung. Die hervorragenden Materialeigenschaften garantieren sehr gute Trittschall- und Luftschallisolationen.



genon



053/95 17 21

~~Bevor Sie~~
~~immer wieder~~
~~Abstriche~~
~~machen,~~
sollten Sie gleich
mit gonon
arbeiten.

gonon Qualitätsprodukte.

Für zufriedene Kunden – auf lange Zeit.

**LANGZEIT
ISOLATION** 

gonon

gonon
Kunststoffwerk AG
CH-8226 Schleithem SH
Telefax 053/95 17 25

Zeitgemässes Fachwerk auch für Nutzbauten

Der systemorientierte Holz-Skelettbau hat in jüngster Zeit nicht nur attraktive, ökonomische, naturangepasste Wohnhäuser hervorgebracht – auch im Bereich der Wirtschaftsgebäude und Gemeinschaftsanlagen wird diese uralte Bautradition wieder vermehrt eingesetzt.



Wir möchten mehr wissen
über

- Nutzbauten
- Siedlungsbauten

Firma: _____

Zuständig: _____

Strasse: _____

PLZ/Ort: _____

Telefon: _____

WBW 2

Fachwerkbau, beliebt wegen den vielen Möglichkeiten zur Raumgliederung, seiner Schlichtheit und Transparenz, findet immer häufiger bei kleiner dimensionierten öffentlichen Gebäuden Anwendung: Kindergärten und Kinderkrippen, Freizeitzentren, Büropavillons, Lagerhäusern, Werkstätten, Laboratorien, Ausstellungsgebäuden, Freizeitanlagen, Restaurants und Kantinen.

Furter HolzbauAG



Bahnhofstrasse 44, CH-5605 Dottikon
Telefon 057-24 30 50
Fax 057-24 35 32

Bauen auf Holz – für morgen

Lieber Paul,

diese Hörmann-Produkte überzeugen tatsächlich haben
aber nicht nur Tore für jeden Zweck sondern
umfassendes Türenprogramm für Industrie-, G
Privatbauten:

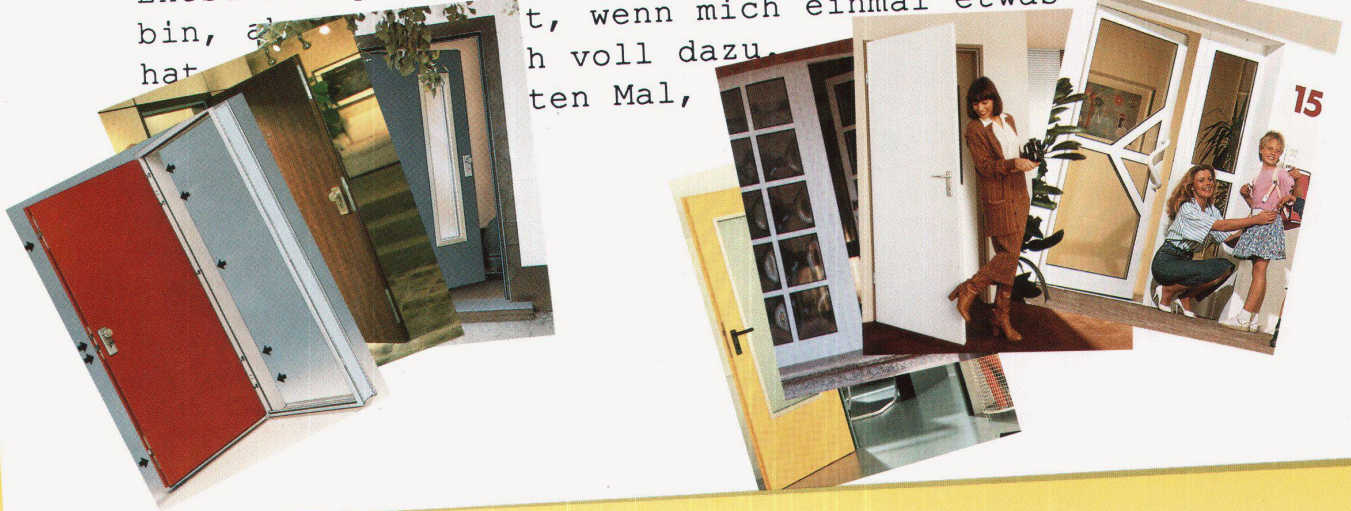
Feuerschutztüren T30 und T90 VKF zugelassen, Si
türen in Stahl oder Aluminium EMPA geprüft, Mehrzweck-
türen, Innentüren in unzähligen Farben, Alu-Eingangstüren
mit thermisch getrennten Profilen, mit diversen Motiven
und in verschiedenen Ausführungen.

Du Zweck die passen alles aus



Bauelemente auch.

Entschuldige bitte, wenn ich etwas ins Schwärmen gekommen
bin, wenn mich einmal etwas
hat voll dazu
ten Mal,



Sie haben die Wahl, wir die Auswahl: Das
umfassende Angebot des HÖRMANN-
Türen-Programm enthält auch die indivi-
duell angepasste Lösung Ihres Türen-
problems im Industrie-, Gewerbe- und Pri-
vatbereich. Und dies in höchster Qualität

und mit einem kundenfreundlichen Ver-
triebssystem: Beratung, Verkauf und Ein-
bau der HÖRMANN-Türen erfolgen aus-
schliesslich über ausgewählte Metallbau-
firmen in Ihrer Nähe.
Fordern Sie das Türen-Know-how an:



HÖRMANN
Bauelemente AG
Industriestrasse 493
4703 Kestenholz
Tel. 062 - 63 25 85

1682.14

Das umfassende HÖRMANN-Bauelemente-Programm

Im Industriebereich: Sectionaltore, Rolltore, Falttore, Rundlaufotore, Schiebe-, Hofschiebetore, Pendeltore, Streifenvorhänge, Brandschutzotore, Torantriebe- und Steuerungen, Fenster in Aluminium und Kunststoff.

Im Privatbereich: Kipptore, Sectionaltore, Garagentorantriebe, Zargen, Fenster in Aluminium und in Kunststoff.

Für alle HÖRMANN-Produkte stehen umfassende, kostenlose Dokumentationen und Ausschreibungstexte zur Verfügung.

Ja, senden Sie mir kostenlos Informationen über das
umfassende HÖRMANN-Türen-Programm A + T

Firma _____

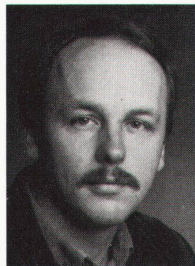
Name _____

Adresse _____

PLZ / Ort _____

Telefon _____

Sehr geehrte Architektin Sehr geehrter Architekt



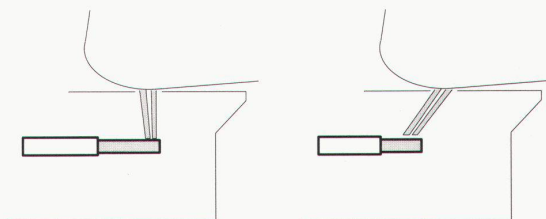
Peter Maurer

Ihr Erfolg hängt nicht nur damit zusammen, wieviel Sie wissen, sondern auch, wieviel Sie davon weitergeben. Und so ist das Vertrauen, das Ihre Bauherrschaft in Sie setzt, weitgehend davon bestimmt, ob diese das Gefühl hat, dass ihre Bedürfnisse von Ihnen wahrgenommen werden. Vertrauen geniessen ist demnach nicht nur eine Frage des Wissens sondern auch eine Frage des Willens.

Wenn Ihr Urteil bezüglich der Produkt- und Benutzerqualität eines Dusch-WC gefragt ist, können Sie entweder behaupten, das eine sei besser oder das andere sei zierlicher. Oder Sie können argumentieren. Das heisst, auch diejenigen Merkmale behandeln, die erst auf den zweiten Blick - also *nach* dem Erwerb - erkennbar werden.

Den Closomat-Vorteil Nr. 1, *den sattweichen Duschstrahl dank grosser Düsenöffnungen und serienmässig eingebauter Pumpe* kennen Sie bestimmt.

Kennen Sie zum Beispiel auch den Closomat - Vorteil Nr. 7, *den senkrechten Duschstrahl*? Und wissen Sie auch, was passieren kann, wenn dieser Duschstrahl nicht



senkrecht wie auf der linken Skizze, sondern schräg nach vorne fliesst, wie auf der Zeichnung rechts?

Ganz einfach, er würde wahrscheinlich Stuhlreste nach vorne spülen. Beim Mann hätte dies keine gesundheitliche Auswirkung. Bei weiblichen Benutzern jedoch könnte der vaginalbereich verschmutzt oder gar infiziert werden.

Falls Sie noch mehr echte Informationen wünschen, fordern Sie doch die komplette Closomat-Dokumentation an. Oder besuchen Sie unser dreistündiges Info-Seminar. Über die Termine informiert Sie gerne unser Sekretariat, Telefon 01 - 391 60 18.

Ihr Peter Maurer



– weltweit die Nummer eins –

Closomat AG, Rietholzstrasse 4, CH-8125 Zollikerberg, Telefon 01/391 60 18
Ein Unternehmen der Maurer-Gruppe