

**Zeitschrift:** Werk, Bauen + Wohnen  
**Herausgeber:** Bund Schweizer Architekten  
**Band:** 78 (1991)  
**Heft:** 1/2: Industriebrachen = Jachères industrielles = Industrial fallow land

## Werbung

### Nutzungsbedingungen

Die ETH-Bibliothek ist die Anbieterin der digitalisierten Zeitschriften. Sie besitzt keine Urheberrechte an den Zeitschriften und ist nicht verantwortlich für deren Inhalte. Die Rechte liegen in der Regel bei den Herausgebern beziehungsweise den externen Rechteinhabern. [Siehe Rechtliche Hinweise.](#)

### Conditions d'utilisation

L'ETH Library est le fournisseur des revues numérisées. Elle ne détient aucun droit d'auteur sur les revues et n'est pas responsable de leur contenu. En règle générale, les droits sont détenus par les éditeurs ou les détenteurs de droits externes. [Voir Informations légales.](#)

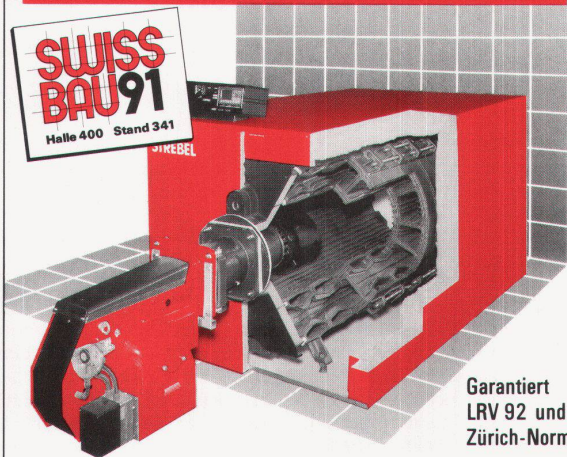
### Terms of use

The ETH Library is the provider of the digitised journals. It does not own any copyrights to the journals and is not responsible for their content. The rights usually lie with the publishers or the external rights holders. [See Legal notice.](#)

**Download PDF:** 21.12.2024

**ETH-Bibliothek Zürich, E-Periodica, <https://www.e-periodica.ch>**

# Das Beste



Garantiert  
LRV 92 und  
Zürich-Norm

Der STREBEL Dreizugkessel aus Guss (Made in Rothrist) bringt die besten Werte im Bereich der umweltschonenden LOW-NO<sub>x</sub>-Heiztechnik und des Energieverbrauchs. Ausgerüstet mit einem LOW-NO<sub>x</sub>-Brenner sind die Massstäbe für die Zukunft gesetzt.

Entscheiden Sie sich für das Beste.

**STREBEL**  
HEIZKESSEL · HEIZKÖRPER

STREBELWERK AG    Telefon 062 - 45 61 01  
CH - 4852 Rothrist    Fax 062 - 44 10 12

Brüggmann

# ARCANT®

Das System zur individuellen Gestaltung kompletter Hausfassaden

- Vordach-Systeme
- Fenster-Außendekorationen
- Fassaden-Begrünungselemente

## DELTA

Leicht wirkendes Vordach mit klarer Giebelcharakteristik in Ansicht und Untersicht. Als Einzeldach für schmale Türen und mittlere Türanlagen. In beliebiger Reihung ideal für große Eingangsanlagen sowie für den Ladenbau.



## Brüggmann AG

Wir beraten Sie gern:

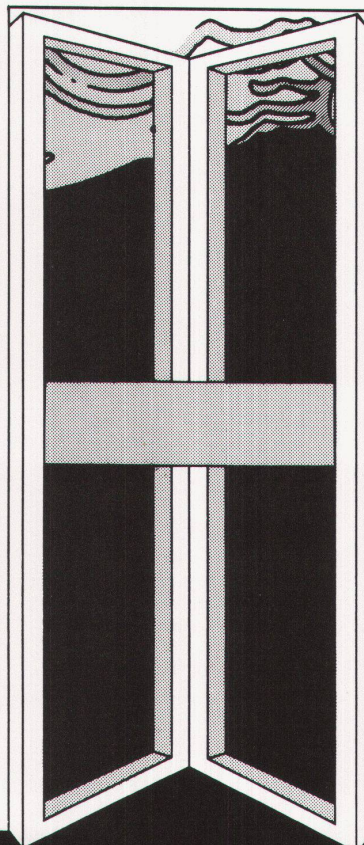
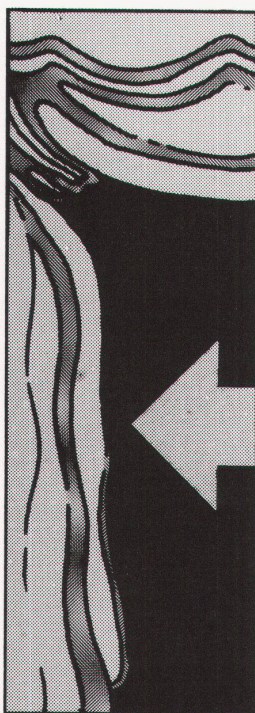
Oberwachtstrasse 13 · 8700 Küsnacht/ZH  
Telefon (01) 9 11 01 02 · Telefax (01) 9 11 01 13

**SWISS  
BAU 91**

Schweizer Baumesse  
Exposition suisse de la construction  
Esposizione svizzera dell'edilizia  
Swiss Building Fair

29. Januar - 3. Februar 1991  
in den Hallen der Schweizer Mustermesse

Halle 300  
Stand 455



**SWISSBAU Basel**  
29.1. - 3.2.91  
Halle 204  
Stand 325

**SWISS  
BAU 91**

Der Treffpunkt, wenn Sie mehr über die neusten Gilgen Tür- und Torantriebssysteme erfahren möchten. Einmal anders - lassen Sie sich überraschen. Das Gilgen-Team freut sich auf Ihren Besuch.

Gilgen AG, Freiburgstrasse 34  
3150 Schwarzenburg, Tel. 031/734 41 11

# GILGEN