

# Projekt Bahnhof Ost, Basel : Architekten Zwimpfer/Partner, Bürgin & Nissen, Rapp Ingenieure + Planer, Zschokke Schäfer

Autor(en): [s.n.]

Objektyp: **Article**

Zeitschrift: **Werk, Bauen + Wohnen**

Band (Jahr): **78 (1991)**

Heft 3: **Dossier Bahnhof = Dossier gare = Dossier railway station**

PDF erstellt am: **08.08.2024**

Persistenter Link: <https://doi.org/10.5169/seals-59123>

## **Nutzungsbedingungen**

Die ETH-Bibliothek ist Anbieterin der digitalisierten Zeitschriften. Sie besitzt keine Urheberrechte an den Inhalten der Zeitschriften. Die Rechte liegen in der Regel bei den Herausgebern.

Die auf der Plattform e-periodica veröffentlichten Dokumente stehen für nicht-kommerzielle Zwecke in Lehre und Forschung sowie für die private Nutzung frei zur Verfügung. Einzelne Dateien oder Ausdrucke aus diesem Angebot können zusammen mit diesen Nutzungsbedingungen und den korrekten Herkunftsbezeichnungen weitergegeben werden.

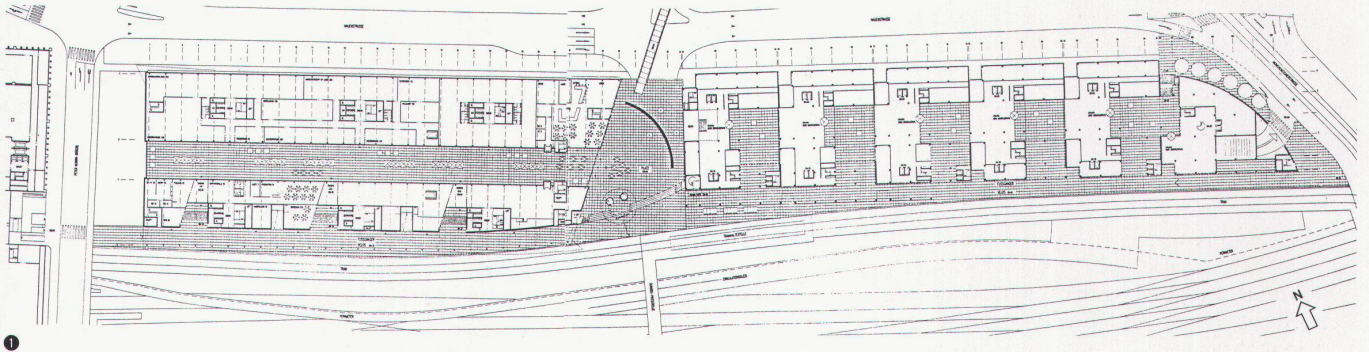
Das Veröffentlichen von Bildern in Print- und Online-Publikationen ist nur mit vorheriger Genehmigung der Rechteinhaber erlaubt. Die systematische Speicherung von Teilen des elektronischen Angebots auf anderen Servern bedarf ebenfalls des schriftlichen Einverständnisses der Rechteinhaber.

## **Haftungsausschluss**

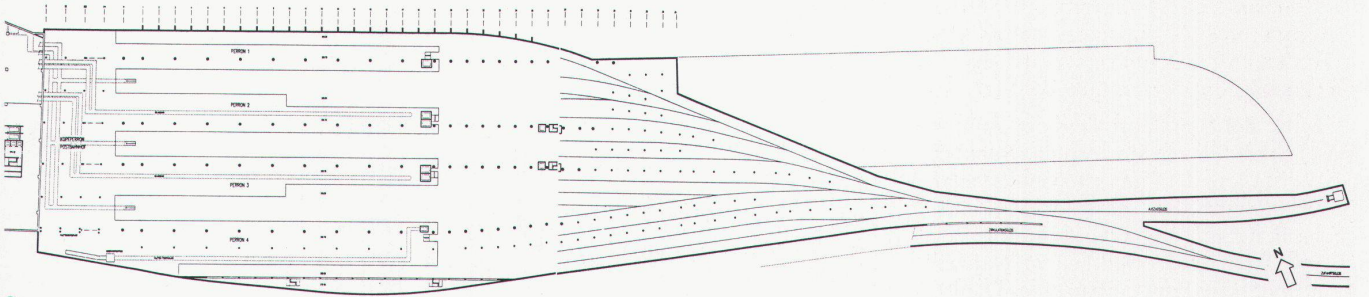
Alle Angaben erfolgen ohne Gewähr für Vollständigkeit oder Richtigkeit. Es wird keine Haftung übernommen für Schäden durch die Verwendung von Informationen aus diesem Online-Angebot oder durch das Fehlen von Informationen. Dies gilt auch für Inhalte Dritter, die über dieses Angebot zugänglich sind.

## Projekt Bahnhof Ost, Basel

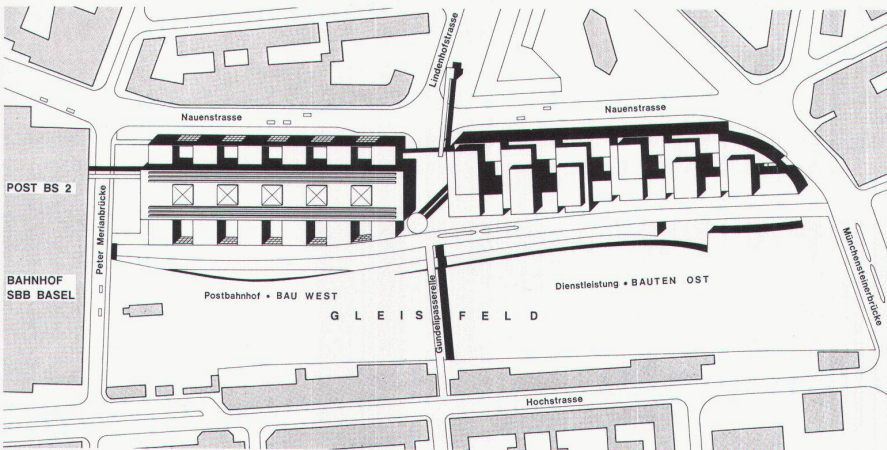
Architekten: Zwimpfer/Partner, Bürgin & Nissen,  
Rapp Ingenieure+Planer, Zschokke Schäfer, alle Basel



1



2



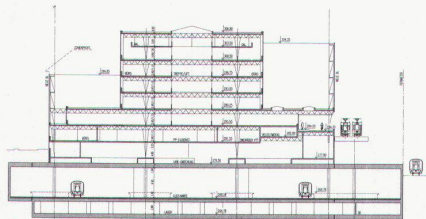
3

1 Grundriss 1. Obergeschoss / Plan du 1er étage / Ground plan 1st floor

2 Grundriss Postbahnhof im Untergeschoss / Plan de la gare postale au sous-sol / Ground plan post-office station, basement

3 Situation / Site

4 Querschnitt Postgebäude / Coupe transversale sur l'immeuble postale / Cross-section post-office



4

Der «Masterplan Bahnhof SBB Basel» unterscheidet vier Planungsgebiete, von denen der Bereich östlich des bestehenden Aufnahmegebäudes den zukünftigen Postbahnhof, das Postzollamt und Büros für die Kreispostdirektion, die Fernmeldedirektion und das Postcheckamt sowie grössere Flächen für Drittnutzung aufnehmen soll.

Der westliche Abschnitt nimmt die Flächen für den Postbetrieb mit dem Postbahnhof im Untergeschoss und den Büroflächen in Erd- und Obergeschossen auf. Das Gleisfeld des Postbahnhofs bestimmt die Tragstruktur; vorgesehen sind eine vorgespannte Beton-Rippendeckenkonstruktion im Bereich der unteren Geschosse und ein Stahlskelettbau auf weit gespanntem Stützenraster (Fachwerkträger im Verbund mit Betondeckenplatten) für die aufgehenden Gebäudeteile. Der östliche Teil gliedert sich in sechs Gebäudeabschnitte mit den Flächen für Dienstleistungsbetriebe in den oberen Geschossen; die Untergeschosse sind für Parkierung reserviert.

Eine zusammenhängende Fussgängerfläche im ersten Obergeschoss erschliesst sämtliche Nutzungsbereiche. *Red.*