

Zeitschrift: Werk, Bauen + Wohnen
Band: 78 (1991)
Heft: 5: Katalonien = Catalogne = Catalonia

Rubrik: Reisen

Nutzungsbedingungen

Die ETH-Bibliothek ist die Anbieterin der digitalisierten Zeitschriften. Sie besitzt keine Urheberrechte an den Zeitschriften und ist nicht verantwortlich für deren Inhalte. Die Rechte liegen in der Regel bei den Herausgebern beziehungsweise den externen Rechteinhabern. [Siehe Rechtliche Hinweise.](#)

Conditions d'utilisation

L'ETH Library est le fournisseur des revues numérisées. Elle ne détient aucun droit d'auteur sur les revues et n'est pas responsable de leur contenu. En règle générale, les droits sont détenus par les éditeurs ou les détenteurs de droits externes. [Voir Informations légales.](#)

Terms of use

The ETH Library is the provider of the digitised journals. It does not own any copyrights to the journals and is not responsible for their content. The rights usually lie with the publishers or the external rights holders. [See Legal notice.](#)

Download PDF: 19.11.2024

ETH-Bibliothek Zürich, E-Periodica, <https://www.e-periodica.ch>

Architekturmuseen

(Ohne Verantwortung der Redaktion)

Basel, Architekturmuseum

Ort und Platz. Stadträumliche
Analysen
18.5.–4.8.

Berlin, Berlinische Galerie im Martin-Gropius-Bau

«Berlin – Heute und Morgen.»
Ausstellung zu Architektur und
Städtegeschichte
13.5.–21.7.

Berlin, Bauhaus-Archiv

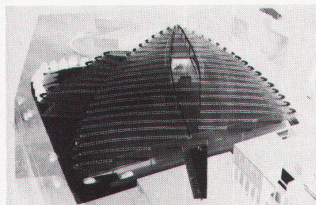
Experiment Bauhaus. Auswahl aus
der Sammlung des Bauhaus-Archivs
bis 7.1.1992
Bild-Zeichen-Raum. Retrospektive
zum 100. Geburtstag von Walter
Drexel
bis 2.6.

Berlin, Heimatmuseum Charlottenburg

Adolf Falke (1888–1958). Ein Ar-
chitekt des Neuen Bauens in Hanno-
ver. Bauten und Projekte
bis 31.8.

Bordeaux, arc en rêve

William Alsop, John Lyall, Jan Stör-
mer. European Projects 1989–1991
bis 1.9.



Alsop, Lyall & Störmer: Centre commer-
cial, Hérouville, 1990

Frankfurt, Deutsches Architekturmuseum

Heinrich Tessenow (1876–1950)
22.5.–14.7.

Genève, Musée d'art moderne Hommage à Robert Maillart

bis 2.6.

Helsinki, Finnisches Architekturmuseum

Sven Markelius, 1889–1972
bis 2.6.

Paris, Centre-Pompidou

Les capitales européennes du nou-
veau design: Barcelone, Düsseldorf,
Milan, Paris
bis 27.5.
Frank Gehry
bis 10.6.

Venezia, Galleria di Architettura

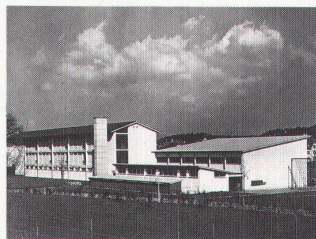
Frank O. Gehry, American Center
in Paris
bis 16.6.

Zürich, Architekturforum

Gwathmey & Siegel, Architects,
New York – Recent Works
bis 6.6.
The work of 8 Irish architects. Eine
junge Architekten-Generation aus
Irland (Eröffnung 12.6.91, 18 Uhr)
13.6.–17.7.

Zürich, ETH-Hönggerberg HIL

Hans Brechbühler, 1907–1989. Bau-
ten und Projekte
bis 16.5.



Hans Brechbühler: Primarschulhaus
Statthaltergut Bern-Bümpliz, 1949

Reisen

Werk-Architektur-Studienreisen mit Florian Adler & Partner

Kalifornien, 12. Oktober bis
26. Oktober 1991

Es ist beabsichtigt, diese erstmals
im November 1990 durchgeführte
Studienreise zu wiederholen. Die Er-
fahrungen, die letztes Jahr gesamt-
melt werden konnten, werden uns
diesen Herbst zugute kommen: Die
Dauer der Reise wird um einen Tag
gekürzt und das Programm gestrafft.
Bei allem Interesse für die Arbeiten
der gegenwärtigen Stars der (nicht
nur) kalifornischen Architektur-Sze-
ne (Frank Gehry etc.) werden wir uns
auf die Besichtigung von wenigen,
aber erlesenen Objekten beschrän-
ken, wobei die Klassiker (F.L.L.
Wright, Eames etc.) aber vollum-
fänglich im Programm beibehalten
werden.

Wir fliegen nach *Los Angeles* und
werden uns in dieser uferlosen Ag-
glomeration (Santa Monica, Venice,
Culver City, Pasadena, Pomona,
Hollywood) fünf Tage aufhalten, wo-
bei 1 Tag zur freien Verfügung vorge-
sehen ist. Nicht nur die Bauten von
F.L.L. Wright und R. Neutra, auch die
von bei uns weniger bekannten Pio-
nieren – Green & Green, R. Schin-
dler, I. Gill – werden besucht. Zu den
Highlights der Gegenwart zählen
Bauten wie der Culver City Complex
(E.O. Moss), die Loyola Law School
(F. Gehry), das Museum of Contem-
porary Art (A. Isozaki), die Biblio-
thek in San Capistrano (M. Graves)
und das Beverly Hills Civic Center
(Ch. Moore). Eine längere Fahrt süd-
wärts führt uns zum Salk Institute in
La Jolla (L. Kahn). Die endgültige
Fassung des Programms wird in Zu-
sammenarbeit mit Prof. Spyros
Amorgis vom College of Environ-
mental Design des California State
Polytechnic ausgearbeitet.

Die nächste Etappe ist *Santa
Barbara*. Die Fahrt dorthin wie auch
für die gesamte Strecke entlang der
Pazifikküste, Highway 1 bis San
Francisco, wird mit einem gecharter-
ten Bus zurückgelegt. Während des
eintägigen Aufenthalts werden uns
von einem dortigen Architekten in-
teressante Bauten von Morphosis,
Moore & Turnbull, Neutra und
Wright gezeigt.

Weiter nordwärts geht es über
San Luis Obispo und Carmel nach
Santa Cruz und San José. Führungen
durch den Campus der Stanford
University, der University of Cali-
fornia und das Convention Center
sind vorgesehen.

In *San Francisco*, wo wir vier Tage
bleiben, werden wir von Architekt
Michael Corbett betreut, der eine un-
serer Gruppen bereits 1988 geführt
hat. Hier können die Besichtigungen
teils zu Fuss, teils mit öffentlichen
Verkehrsmitteln (BART) durchge-
führt werden. Einen Tag beanspru-
chen Oakland mit u.a. seinem be-
rühmten Museum (Roche & Dinke-
loo) und Berkeley mit seinem Cam-
pus, der First Church of Christ (B.
Maybeck) etc. Ein zweiter Tag wird
der Innenstadt und ihrem Financial
Center gewidmet. Wir sehen Bauten
von Ph. Johnson, H.O.K., J. Port-
man und anderen. Ein dritter Tag
führt uns in Gebiete ausserhalb des
Zentrums mit Wohnbauten (J. Solo-
mon), Schulen und dem Zoo. Den
Abschluss des Aufenthalts in San
Francisco bildet eine Fahrt ins Nap-
pa Valley (Weinbaugebiet), wo wir

uns u.a. die Domäne Clos Pegase
(M. Graves) und die Hess Collection
ansehen werden. Die Route führt uns
über das Marin County Civic Center
(F.L.L. Wright). Mindestens ein hal-
ber Tag wird für private Zwecke frei-
gehalten.

Fachlich qualifizierte Reiselei-
tung ab Schweiz, Unterkunft in Erst-
klasshotels.

Das detaillierte Programm und
die Reisekosten werden Ende Mai
vorliegen. Provisorische Anmel-
dungen und Anfragen sind zu richten an
F.W. Bosshardt, dipl. Ing. ETH, SIA,
8872 Weesen, Tel. 058/43 13 53,
Fax 058/43 13 73.

Japan, April 1992

Die für dieses Frühjahr geplante
Exkursion fand nicht statt, da sich
nur 12 Personen zur Teilnahme ent-
schlossen hatten. Die Golfkrise hatte
einigen Interessenten die Reiselust
genommen. Wir sind entschlossen,
diese bisher dreimal mit Erfolg ver-
anstaltete Reise nächsten April zu
wiederholen. Es ist jetzt verfrüht, das
Studienprogramm zu revidieren, wir
senden Interessenten aber gerne das
für heuer vorgesehene, das sich kaum
wesentlich vom nächstjährigen un-
terscheiden wird.

Kurse

Winter School 1992 – Dublin:

The annual Architecture Winter-
school will be held in Dublin–Euro-
pean city of culture, early in January
1992. The Winterschool is open to all
students of architecture, but atten-
dance will be limited to 1000.

Architects, designers, artists, etc.
wishing to participate in the series of
lectures or workshops should address
their inquiries to the following ad-
dress: Architecture Winterschool,
Dept. of Architecture, College of
Technology, Bolton Street, Dublin 1,
Ireland.

Buchbesprechungen

A Journey to Turkey

Pierre Zoelly, 71 Seiten mit 22
Zeichnungen und 28 sw-Fotos.
15×15 cm. sFr. 19.80/DM 24.80. Ge-
bunden. ISBN 3-7643-2523-2

«Reisen sind für mich eine Ver-
längerung meines Reissbrettes» –,
sagt Pierre Zoelly. Auf eine dieser
Reisen nimmt uns der Schweizer Ar-
chitekt in seinem neuen Buch mit.
Ziel war die Türkei mit ihren unver-
gleichlichen Moscheen und faszinie-