

Objektyp: **Advertising**

Zeitschrift: **Werk, Bauen + Wohnen**

Band (Jahr): **78 (1991)**

Heft 9: **Philip Johnson, Kunstfigur = Philip Johnson, personnage de l'art = Philip Johnson, artist**

PDF erstellt am: **12.07.2024**

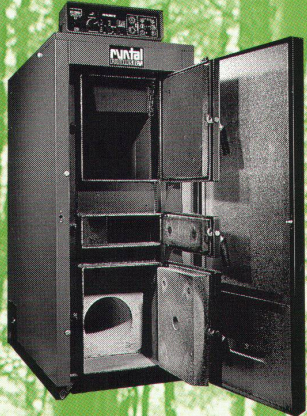
Nutzungsbedingungen

Die ETH-Bibliothek ist Anbieterin der digitalisierten Zeitschriften. Sie besitzt keine Urheberrechte an den Inhalten der Zeitschriften. Die Rechte liegen in der Regel bei den Herausgebern. Die auf der Plattform e-periodica veröffentlichten Dokumente stehen für nicht-kommerzielle Zwecke in Lehre und Forschung sowie für die private Nutzung frei zur Verfügung. Einzelne Dateien oder Ausdrucke aus diesem Angebot können zusammen mit diesen Nutzungsbedingungen und den korrekten Herkunftsbezeichnungen weitergegeben werden. Das Veröffentlichen von Bildern in Print- und Online-Publikationen ist nur mit vorheriger Genehmigung der Rechteinhaber erlaubt. Die systematische Speicherung von Teilen des elektronischen Angebots auf anderen Servern bedarf ebenfalls des schriftlichen Einverständnisses der Rechteinhaber.

Haftungsausschluss

Alle Angaben erfolgen ohne Gewähr für Vollständigkeit oder Richtigkeit. Es wird keine Haftung übernommen für Schäden durch die Verwendung von Informationen aus diesem Online-Angebot oder durch das Fehlen von Informationen. Dies gilt auch für Inhalte Dritter, die über dieses Angebot zugänglich sind.

Die Energiespar- Umwelt-Formel für den Oeko- Heizkessel FH-G-TURBO von RUNTAL



15 volle Stunden Brenndauer

Füllraum 250 l

Holzscheite bis 50 cm Länge

89 % Kesselwirkungsgrad

Leistungsbereich 10-50 kW

**erfüllt die extremsten Forderungen
des Umweltschutzes**

Bitte senden Sie mir
unverbindlich eine vollständige
Dokumentation

Nr.3

Name: _____

Vorname: _____

Strasse: _____

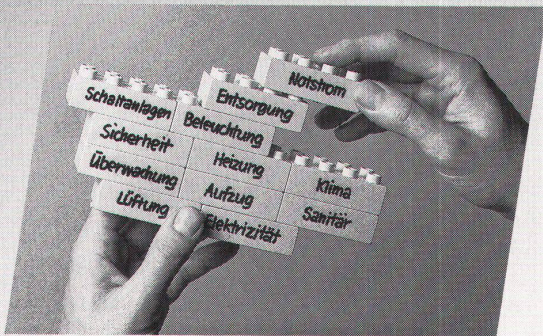
PLZ: _____

Ort: _____

runtal[®]
RUNTAL Werk-AG
Toggenburgstr. 132
CH - 9500 Wil
Tel. 073 23 44 44

Warum geben Sie Gebäudemanagement-Systemen von Landis & Gyr den Vorzug?

**«Weil wir Planer
komplexe Zusammen-
hänge einfach, sicher
und wirtschaftlich
lösen wollen.»**



Vorteile aus der Praxis:

- Außerordentliche Flexibilität dank modulare Aufbau und anwenderbezogener Software.
- Bei zusätzlichen Anforderungen ist das System jederzeit auf- und ausbaufähig.
- Hinter jedem Gebäudemanagement-System steht die Erfahrung und überlegene Technologie von Landis & Gyr.

Fordern Sie bitte Unterlagen an. Wir bieten Ihnen für jede Projektgröße das geeignete VISONIK® Gebäudemanagement-System: VISONIK® 12000, VISONIK® 4000, VISONIK® 400 und VISOGYR® 04.



Seit 50 Jahren führend in Building Control

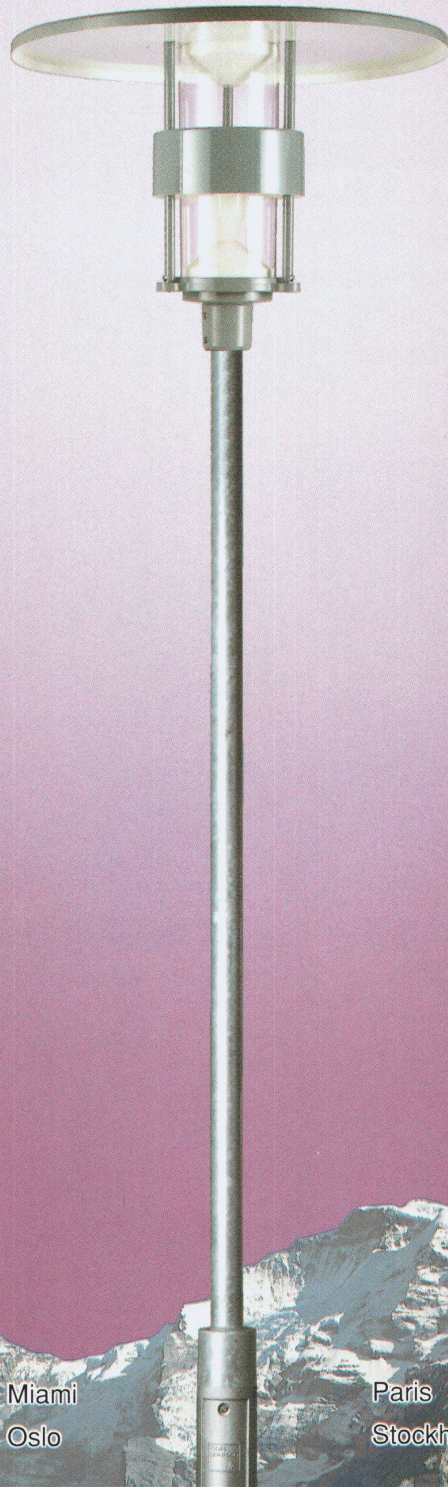
Landis & Gyr
Building Control (Schweiz) AG
Steuer-, Leit- und Regeltechnik HLK
6312 STEINHAUSEN, Sennweidstr. 47
Tel. 042-44 81 44, Fax 042-44 82 30

Verkaufsbüros in:
Camorino (TI), Châtelaîne (GE), Chur,
Epalinges (VD), Granges-Paccot (FR), Ostermundigen (BE),
Reinach (BL), Reussbühl (LU), Rohr/Aarau,
Seuzach/Winterthur, Sion, St. Blaise (NE),
St. Gallen, Zürich.

LANDIS & GYR

a u s s e n

DAS LICHT ZEIGT DIE FORM.
DIE FUNKTION GIBT IHR DEN SINN.



Jondrat & Weiß

Amsterdam
Düsseldorf

Helsinki
Kopenhagen

Miami
Oslo

Paris
Stockholm

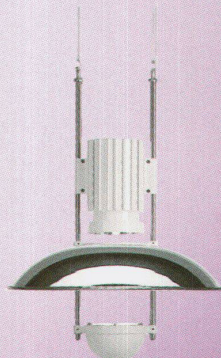
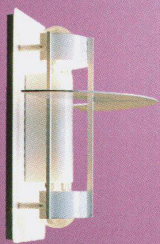
Sydney
Tokio

Zürich



i n n e n

IDEEN STRAHLEN LICHT AUS,
DIE DAS ERKENNEN DES RAUMES BELEUCHTEN.



**louis
poulsen**

Louis Poulsen AG
Limmattalstrasse 111
CH 8049 Zürich
Telefon 01 / 34 24 580
Telefax 01 / 34 24 948



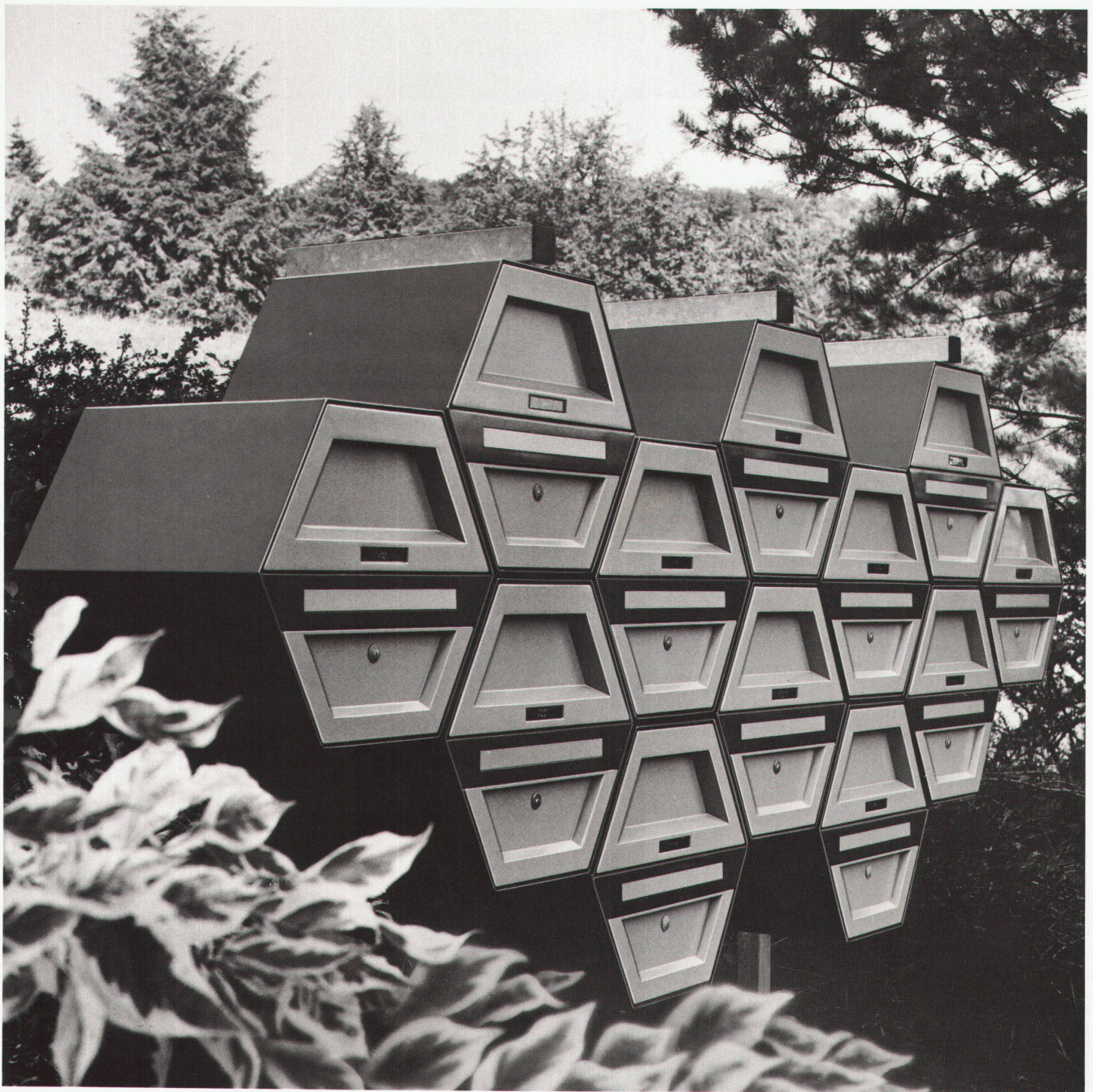
AARAU: Strelbel AG AARBERG: Erich Dardel BADEN: WB-Projekt AG BASEL: Alinea AG · Wohnbedarf AG BELLINZONA: Gianni Casagrande SA BERN: Teo Jakob AG BIEL: Raum Design
CHUR: Abitare CORNAUX: Reymond SA CRISSIER: Henri Pernet SA DERENDINGEN: Hans Zaugg FRAUENFELD: Mobilias AG FRIBOURG: Forme + Confort SA
GENÈVE: Teo Jakob SA · Tagliabue SA GLATTBRUGG/ZÜRICH: Rüegg Naegeli AG LANGENTHAL: Oswald Meier AG LUGANO: Ufficio Design
LUZERN: Marghitola AG MOUTIER: Hadorn Bureau OLTEN: Max Vögeli AG RAPPERSWIL: Ambiente SCHAAN: Thöny Office SCHAFFHAUSEN: Werner Betz & Co. SIERRE: Amacker
SISSACH: Wohntip AG ST. GALLEN: Domus Office · Ebeag SURSEE: Meier Sursee THUN: Alinea AG WINTERTHUR: Design Forum · Scherrer ZOFINGEN: Frauchiger Design
ZUG: Bruno Wickart AG ZÜRICH: Hugo Peters · WB-Projekt AG HERSTELLER/FABRICANT: USM U. Schärer Söhne AG, CH-3110 Münsingen, Tel. 031/720 72 72, Fax 031/720 73 33
FÜR DEUTSCHLAND: USM U. Schärer Söhne GmbH, D-7580 Bühl, Tel. (072 23) 80940, Fax (072 23) 8677



Die Chefetagen verjüngen sich.
Die neuen Kader bevorzugen Materialien und Formen von heute, ohne hierarchischen Ballast. Und leichtere Möbel, die der Beweglichkeit des neuen Managements entsprechen. Aus einem System, das alle wesentlichen Probleme löst. Und das mit seinem glänzenden Auftreten noch eine weitere Identity mit den Benützern hat.

USM HALLER
EIN STIL MIT SYSTEM





Briefwaben.

Ein Nachteil vorweg: Diese Waben eignen sich denkbar schlecht als Bienenstöcke. Um so besser aber als Paket- und Briefdepot – etwa für die Lieferung des Imkers. Offensichtlich beginnen an der Gartenstrasse in Oberengstringen die eigenwilligen Lösungen nicht erst hinter den Wohnungstüren. Sondern bereits im Entrée vor dem Haus. Und wer mehr oder weniger Waben in anderen Formen zusammensetzen will – bitteschön: Man

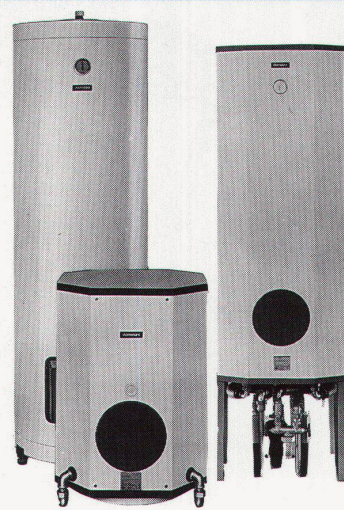
kann die Briefwaben auch in der Mauer, an der Mauer, neben der Mauer und auf der Mauer montieren. Mit allem Drum und Dran, wie etwa Sonnerien, Gegensprechanlagen oder Beleuchtungen. Was hier übrigens schwarz-weiss abgebildet ist, gibt es auf Wunsch auch in honiggelb. Oder andersfarbig. Und da Waben nicht rosten, bleiben sie honiggelb. Oder eben andersfarbig. Liegenschaftsverwalter Bräm wusste also, warum er sich für die

Briefwaben entschieden hatte. So fällt in kompetenten Kreisen immer wieder der Name WEMA. Weil Bau-Spezialisten der fachkundigen Beratung von Bau-Spezialisten vertrauen können. Und weil WEMA neben ihrer Auswahl an Normbauteilen auch für ihr Qualitäts-Angebot an Gitterrosten, Lichtkuppel-Systemen und kittlosen Verglasungen bekannt ist. Kein Wunder, wurde für diesen Hauseingang ein WEMA-Produkt empfohlen.

WEMA AG
Metallbau/Bauelemente
Richtstrasse 5
8304 Wallisellen
Tel. 01/833 02 81
Telex 827 349 wema
Telefax 01/833 51 86

wema

WIR LASSEN WARMES WASSER SPRUDELN.



domotec

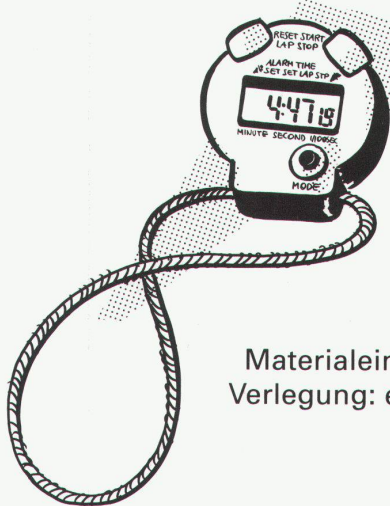
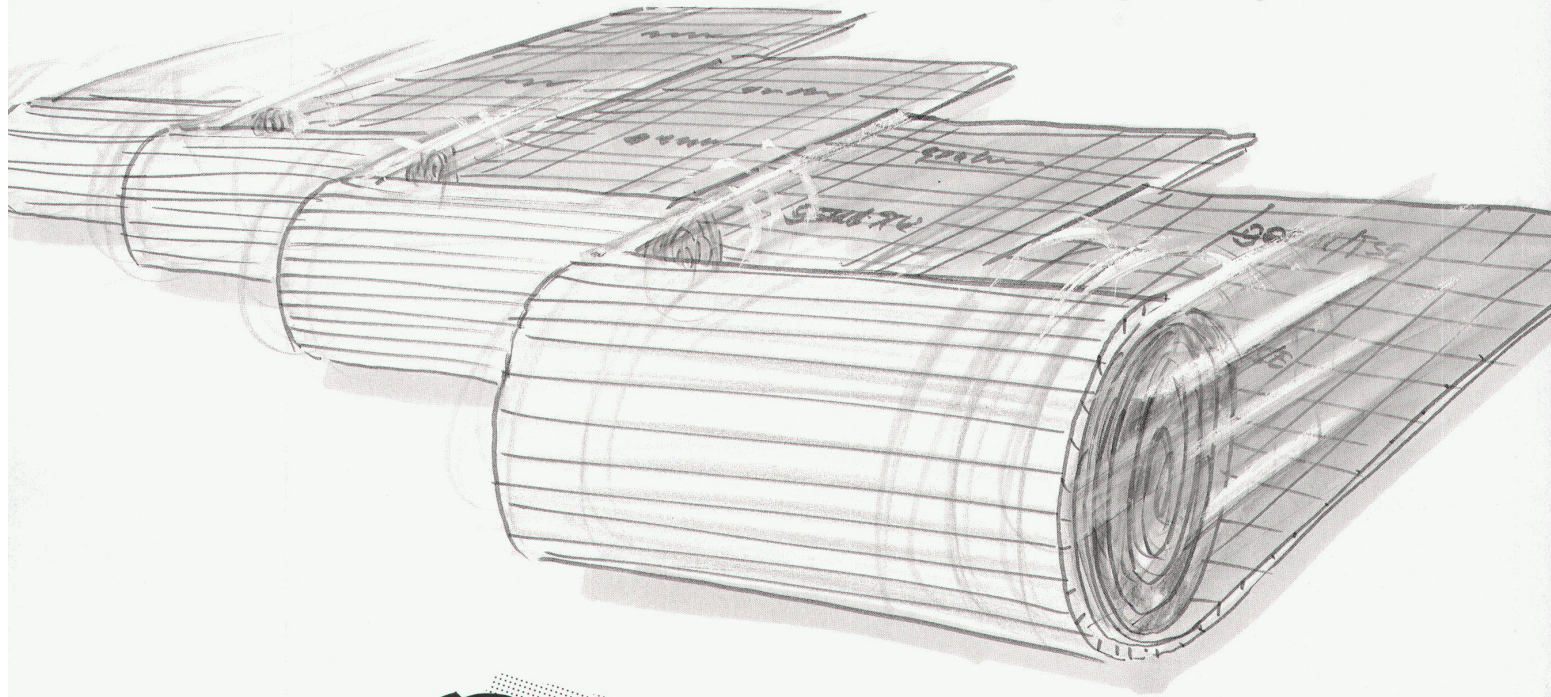
**Wassererwärmer mit dem Plus.
Vielfalt. Beratung. Service.**

Domotec AG
Wassererwärmer
4663 Aarburg
Telefon 062 41 46 33
Fax 062 41 57 56

Domotec SA
Chauffe-eau
1029 Villars-Ste-Croix
Téléphone 021 635 13 23
Fax 021 635 13 24

Die Platten werden überrollt!

Diese Qualität zu diesem Preis – einzigartig in Europa.



Der Faktor Zeit

Isolation und Abdeckfolie in 1 Arbeitsgang verlegt!

- Kein Verschieben der Platten, kein Rutschen auf den Knien
- Eine schnelle und saubere Sache!

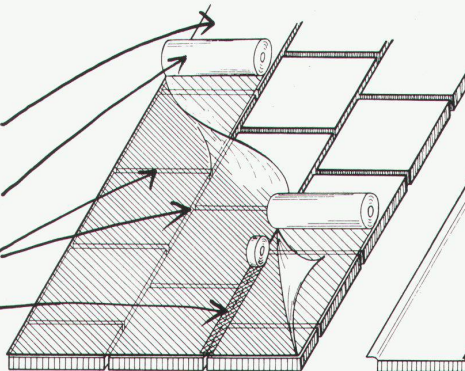
Der Faktor Geld

Materialeinkauf Rolle = Materialeinkauf Platte und Abdeckfolie
Verlegung: ein voller Arbeitsgang wird eingespart = Ihr Nutzen!



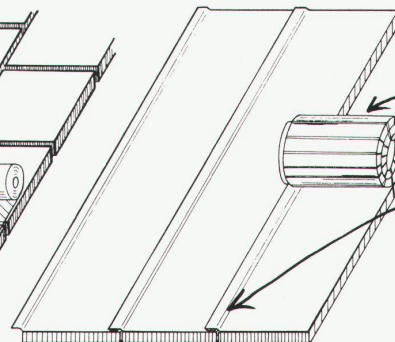
Plattenverlegung

- Isolierplatten
(= 1. Verlegevorgang)
- Rolle Baufolie
(= 2. Verlegevorgang)
- Viele Fugen
- Rolle Klebeband
(= 3. Arbeitsschritt)



Rollenverlegung

- goroll Isolationsrolle
(nur 1 Verlegevorgang!)
- Selbstklebender Streifen
(keine Klebebandrollen notwendig)



FCKW-FREI
kein ozonschädigendes Treibmittel



gonon



053/95 17 21

Jetzt
schwarz auf weiss:
goroll.
Der neue
Standard.

*Hochgesteckte Ziele konnten durch
neue Produktionstechniken erreicht werden.*

LANGZEIT
ISOLATION 

gonon

gonon
Kunststoffwerk AG
CH-8226 Schleithelm SH
Telefax 053/95 17 25

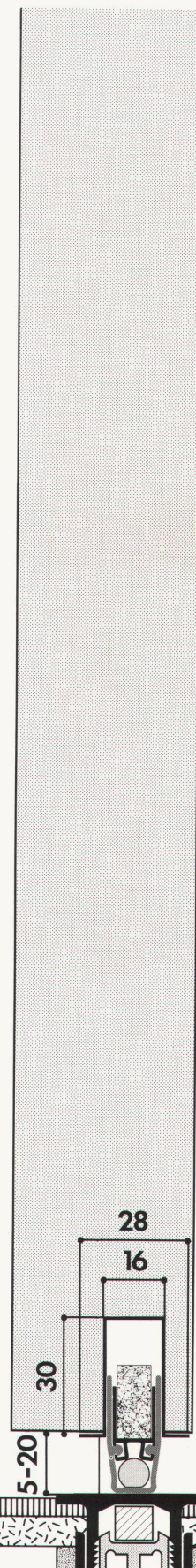


Planet ist ein einfacher (auch nachträglich) eingebauter schwellenloser Türverschluss. Geräuschlos, wartungsfrei und ohne Schwelle überbrückt er den Spalt zwischen Boden und

WIND

Türe. Und stellt so einen wirkungsvollen Schutz vor Lärm, Wärmeverlust und Zugluft dar.

Planet WE, mit Silikon-Rundschnur geschäumt für optimale Schalldämmung in Verbindung mit **Planet BT** (Bodentrennschwelle)



Planet



Mehr und mehr rücken bei Waschmaschinen noch andere als Wirtschaftlichkeitsrechnungen in den Vordergrund. Zum Beispiel eine Ökobilanz, die sich nicht zu verstecken braucht. Im Gegenteil: Die neueste Umwelt-Schulthess verbraucht nur noch 11l Wasser und 0,15 kWh Strom pro kg Trockenwäsche beim 30 minütigen 40°-Kurzwaschprogramm. Ein Wert, der nur

dank dem Einsatz modernster Technik erreicht werden kann und absoluten Weltrekord (Stand April 91) bedeutet. Freistehend, mit Kurz- und Energiesparprogrammen, Ecotronic-Prozesssteuerung, Mehrstufen-Schleudertechnik und Niveauautomatik garantiert die neue Schulthess-Generation aber nicht nur effiziente Wasch- und Trocknungsprozesse,

sondern bei allen Programmen auch erstklassige Waschergebnisse. Mehr saubere Lösungen rund ums Waschen inkl. Tumbler erhalten Sie postwendend zugeschickt. Einfach Coupon ausfüllen und ab die Post.



WEIL MORGEN HEUTE IST.

Maschinenfabrik Schulthess AG: Hauptsitz und Werk: 8633 Wolfhausen ZH, Landstr. 37, Tel. 055/37 51 11. Niederlassungen in: 3014 Bern, Wankdorffeldstr. 64, Tel. 031/42 60 71. 7004 Chur, Grossbruggweg 3, Tel. 081/24 73 83. 2088 Cressier, 7, Route de Neuchâtel, Tel. 038/47 10 66. 6814 Lamone, Via Industria, Tel. 091/50 63 44. 1007 Lausanne, 12, Av. de Provence, Tel. 021/25 00 55. 6006 Luzern, Wesemlinrain 20, Tel. 041/51 40 14. 1217 Meyrin, 27, Ch. Pré-Bouvier, Tel. 022/783 08 88. 9000 St. Gallen, Geltenwilenstr. 16, Tel. 071/23 13 13. 8048 Zürich, Farbhofstr. 21, Tel. 01/433 03 02. 4055 Basel, SANITÄR KUHN AG, Missionsstr. 37, Tel. 061/43 66 76.

Name/Vorname

Firma

Adresse

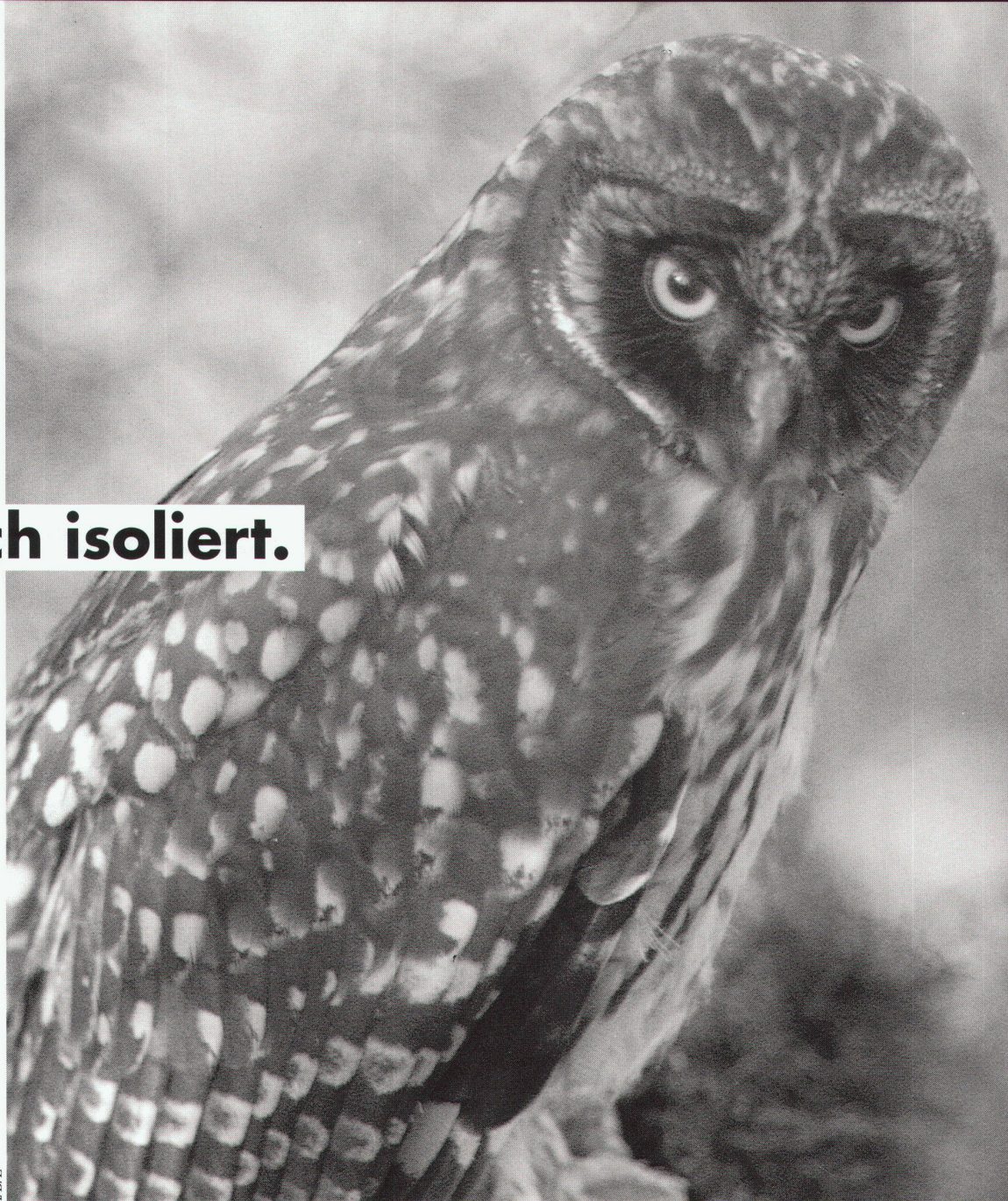
PLZ/Ort

4,6 kg Prospekt
 6 kg Prospekt

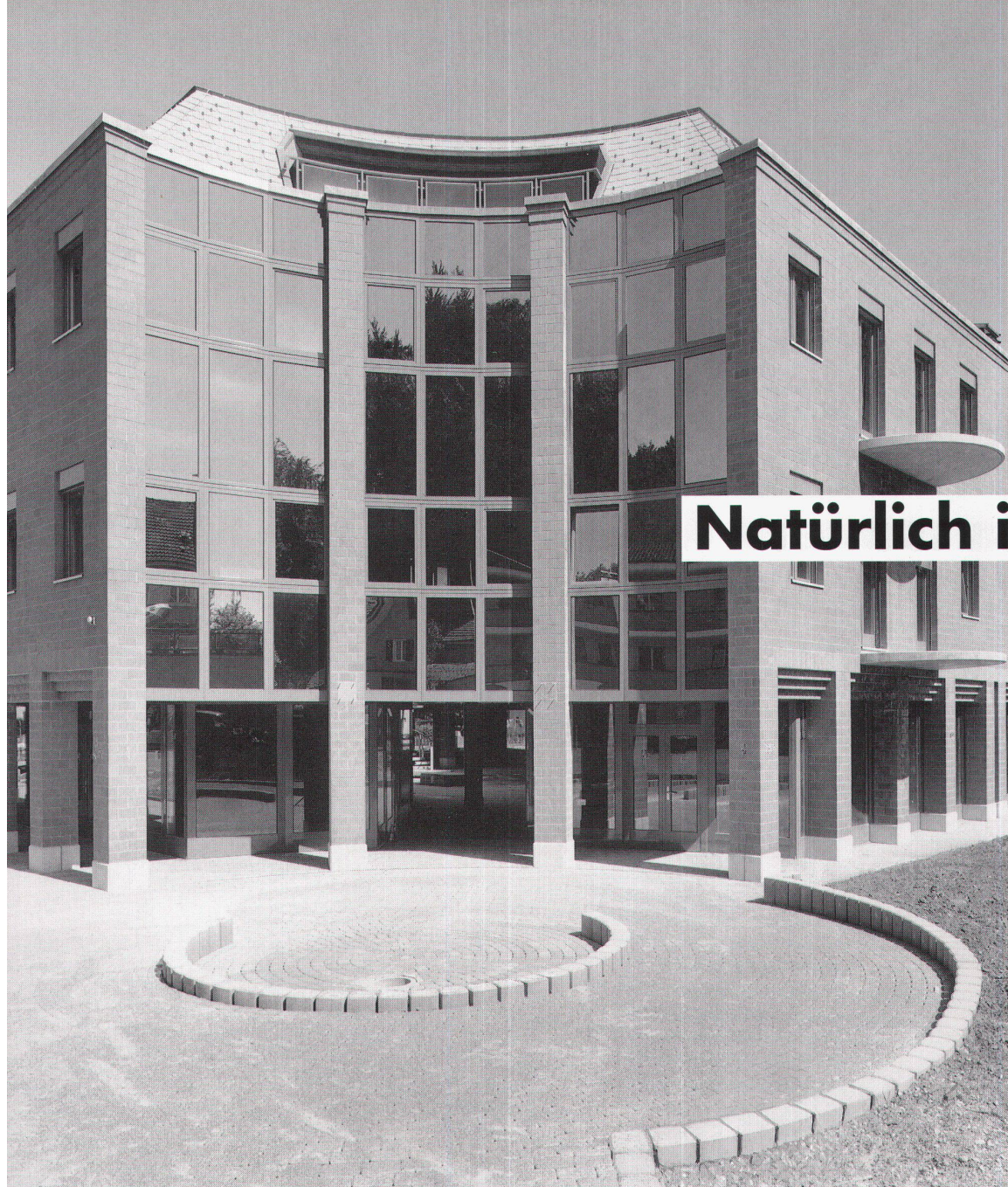
WBW 9/91

Bitte einsenden an: Schulthess AG, 8633 Wolfhausen

Natürlich isoliert.



MB/L



Natürlich isoliert.

Denn beim Bau dieses Hauses wurde isofloc' verwendet. Das naturnahe Dämmmaterial, das aus Zeitungspapier umweltschonend zu Zellulose-Wolle aufbereitet wird. Einer unserer Partner hat isofloc' in Hohlräume eingebla-

sen und auf Wände aufgesprüht. Schnell, sauber und umweltfreundlich. Und seitdem schützt isofloc' als fugenlose und atmungsaktive Wärmedämmung dieses Haus vor Wind und Wetter. Ganz natürlich.


Isoliert natürlich.

Generalimporteur: isofloc' AG, Schwarzenburgstrasse 1005, 3147 Mittelhäusern. Telefon 031 849 22 42, Fax 031 849 22 65.



arbonia deco-therm



Die Heizwand. Modern in Design und Technik.

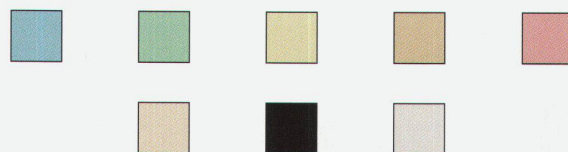
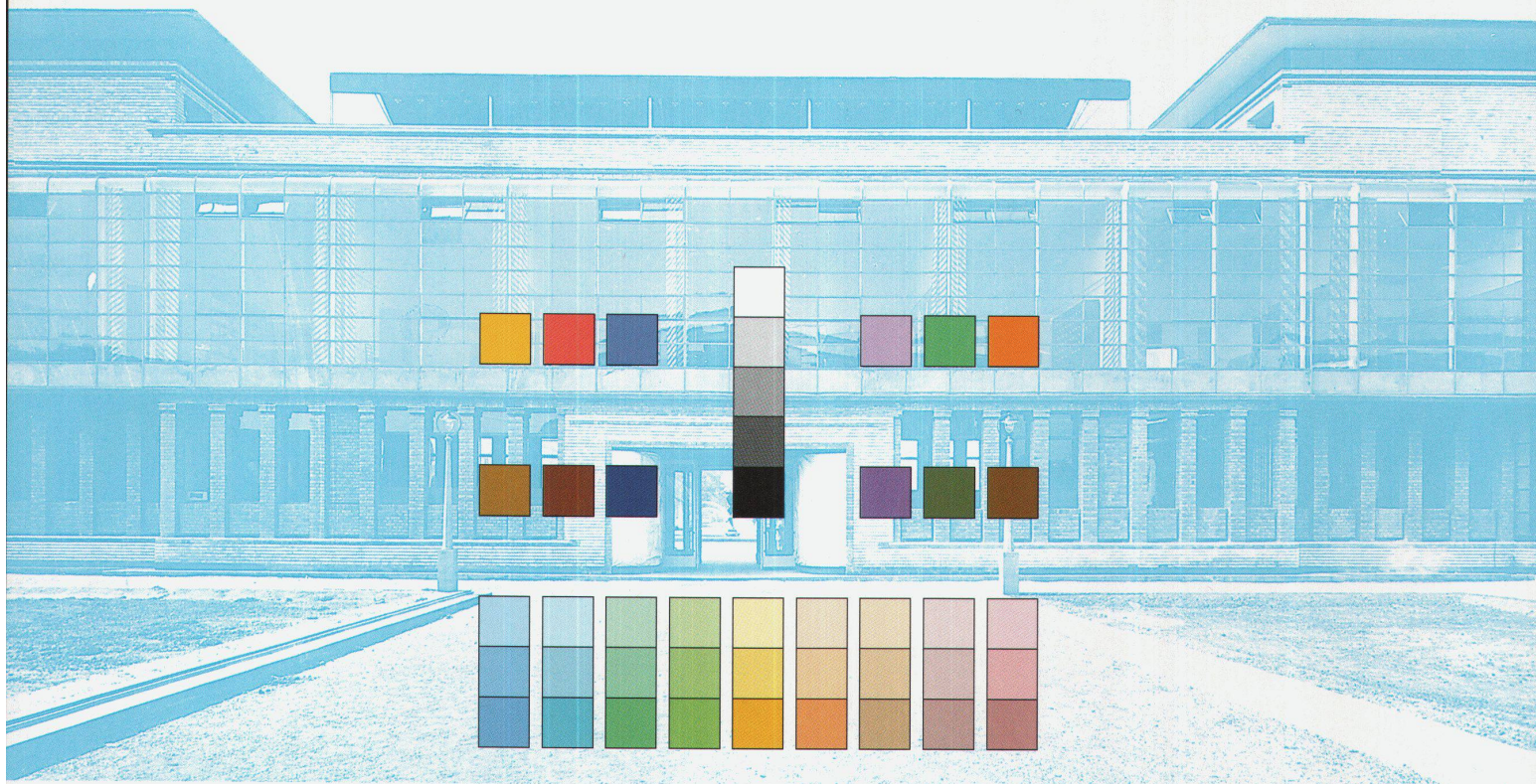
Die elegante Deco-Therm Heizwand besticht durch modernes Design, perfekten Finish und die von der Natur inspirierten Farben. Auf Wunsch ist das zweitoberste Flachrohr als Deco-Therm ART-Finish Lackierung, mit verschiedenen Fantasie-Motiven lieferbar. Verlangen Sie nähere Unterlagen.

Hoval Herzog AG, 8706 Feldmeilen. Regionalbüros in Reinach-Basel, Bern, Lausanne, Lugano.

Hoval

Verantwortung für Energie und Umwelt.

Fliesen für Architektur-Design.



Die Fliesenserie PRO ARCHITECTURA basiert auf einem Gestaltungskonzept, bei dem Farben, Formate und keramische Materialien harmonisch aufeinander abgestimmt sind. PRO ARCHITECTURA kann sowohl im Innen- als auch im Außenbereich eingesetzt werden, bei privaten und bei gewerblichen Objekten. Ein großes Formstückangebot, insbesondere für den Schwimmbadbau, ergänzt die Serie.

Villeroy & Boch · Christoph-Merian-Ring 23 · 4153 Reinach 1 · Tel. (061) 7118150 · Telefax (061) 7119530

Villeroy & Boch

Wer bestimmt Ihre Büro-Zukunft?



Was für eine Frage:

Sie natürlich. Ob aber Ihr Büroprogramm auch mitmacht?
OPUS, das neue Arbeitsplatz-System der Bigla hält

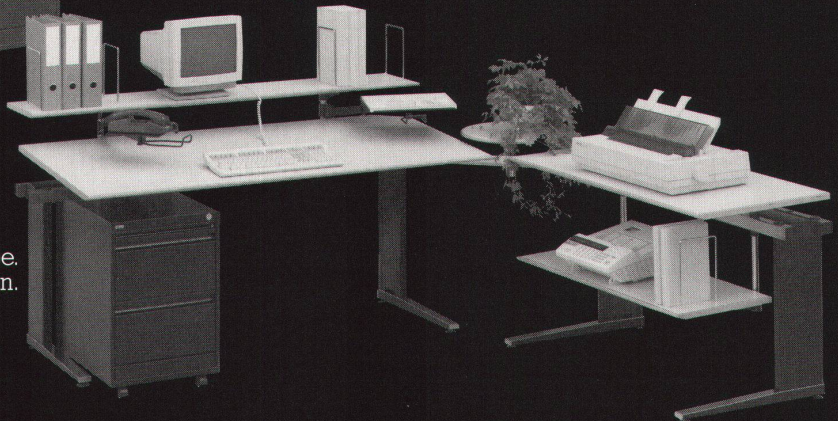


dank einem durchdachten, flexiblen und mehrstufigen System mit Ihren



wachsenden Anforderungen

Schritt und ist offen für die Zukunft.



Von Ihnen die Gestaltungsvorgabe.
Von uns die überzeugende Realisation.

BIGLA

Design Andreas Bürki

Neugierig geworden? Wir stellen Ihnen das neue Arbeitsplatz-System OPUS gerne vor. Fordern Sie die Unterlagen noch heute an. Bigla AG, 3507 Biglen, Tel. 031 700 91 11, Fax 031 700 94 44. Oder bei über 50 Fachhändlern in der ganzen Schweiz.

Cetol Filter 7. Transparent, und trotzdem dauerhaft.

Eine neue Generation auf dem Sektor Naturholzbehandlungen durch doppelt eingebauten UV-Strahlen-Filter. Schützt Holz doppelt so lange vor holz- und anstrichzerstörenden UV-Strahlen.



Das Geheimnis von Cetol Filter 7 liegt in dessen besonderen Zusammensetzung, wodurch das UV-Licht "filtriert" wird. Der grösste Teil wird reflektiert, während der Rest derart absorbiert wird, dass Holz und Lasurfilm nicht angegriffen werden.

Cetol Filter 7:

Transparenter, hoch UV-beständiger Wetterschutz für aussen über Cetol HLS Imprägnierlasur.

Wichtigste Eigenschaften

- Sehr hohe Widerstandsfähigkeit gegen UV-Strahlen, wodurch Langzeitelastizität gewährleistet ist.
- Der hohe UV-Absorptionsgrad bewirkt einen maximalen Holzschutz.
- Die hohe Transparenz gewährleistet optimale Sichtbarkeit der Holzstruktur, die, abhängig von der Holzart, noch betont wird.
- Feuchtigkeitsregulierend, wasserabweisend.
- Leichte Verarbeitung und einfache Instandhaltung.
- Seidenmatt.



sikkens

Sikkens AG
CH-4657 Dulliken
Tel.: 062-353467

Senden Sie uns bitte ausführliche Unterlagen über Cetol Filter 7

Firma/Name _____

Adresse _____

PLZ/Ort _____



Wohn- und Geschäftshaus «Habsburg», 6003 Luzern · Walter Rüssli, Architekt BSA/SIA, Luzern



RÖBENKLINKER®

Der Sichtstein für Seher.

Seher sind: Seherbegabte, Zukunftsseher, Propheten, Weissager, Hellseher oder kurz:
Leute mit Weitblick.

ZZ

ZÜRCHER ZIEGELEIEN

Giesshübelstrasse 45, 8021 Zürich, Telefon 01 468 21 11

Montag.



Freitag.



Geberit.

Geberit Sanbloc macht aus jedem Raum ein Traumbad. In kürzester Zeit. Und gewährt Ihnen als Architekt oder

Uneingeschränkte Gestaltungsfreiheit bei der Badezimmer-Planung.

Planer grenzenlose Planungsfreiheit – allein Sie und die Wünsche Ihrer Kunden bestimmen, aus welchem Raum ein Bad wird und wie es eingerichtet werden soll. Die Zauberformel heisst Vorwand-Installation: Kompakte Sanitärbausteine werden vor die bestehende Wand montiert. Sie beinhalten alle Anschlüsse eines Sanitär-Gerätes, also Zu- und Ableitung, Befestigung sowie – bei WC-Elementen – einen Unterputzspülkasten. Das



garantiert kürzere Umbauzeiten, weniger Lärm und Bauschutt, keine Beeinträchtigung von Statik und Schalldämmung der Wände sowie berechenbare Termine und Kosten. Denken Sie doch deshalb an Geberit Sanbloc, wenn ein Kunde wieder einmal Unmögliches von Ihnen verlangt...

Coupon:

Senden Sie mir bitte detaillierte Unterlagen über Geberit Sanbloc.

Name/Vorname

Firma

Adresse

PLZ, Ort

Einsenden an: Geberit AG, Postfach, 8640 Rapperswil

GEBERIT
Sanitärtechnik mit System

**«SIHL» DAS PAPIER,
DAS LINIE HAT UND TRANSPARENZ SCHAFFT.**



Was hier auf den Millimeter genau Durchsicht verschafft, hat mit Motorblockdichtungen, Aquarell-, Banknoten- und Landkartenpapier zweierlei gemeinsam. Erstens handelt es sich um sehr spezielle Papiersorten. Zweitens tragen alle das gleiche Markenzeichen: «Sihl».

«Sihl», das sind neben den Transparentpapieren 1001 weitere Spezialitäten für alle möglichen und unmöglichen Anwendungen, die man sich vorstellen kann. Und für einige mehr. Weitere Informationen dazu und zu allen anderen Papierfragen gibt 01 205 44 11.

Lieber Paul,

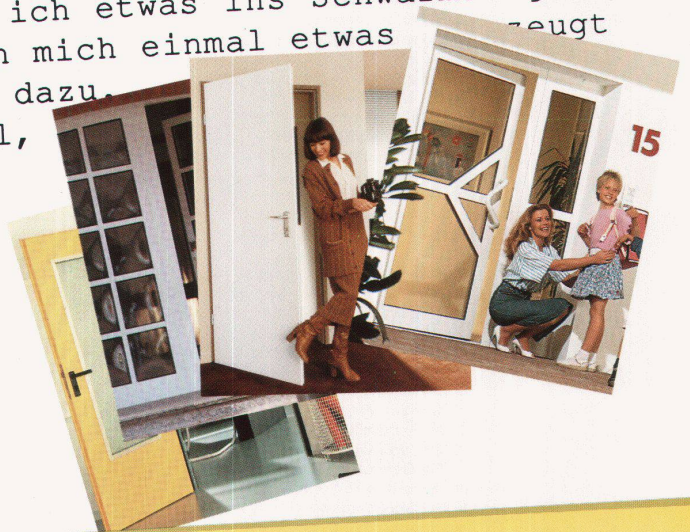
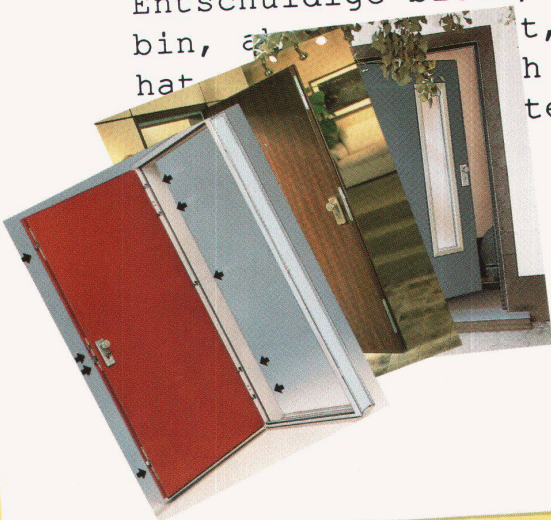
diese Hörmann-Produkte überzeugen tatsächlich. Die haben aber nicht nur Tore für jeden Zweck sondern auch ein umfassendes Türenprogramm für Industrie-, Gewerbe- und Privatbauten:

Feuerschutztüren T30 und T90 VKF zugelassen, Sicherheitstüren in Stahl oder Aluminium **EMPA geprüft, Mehrzwecktüren, Innentüren** in unzähligen Farben, **Alu-Eingangstüren** mit thermisch getrennten Profilen, mit diversen Motiven und in verschiedenen Ausführungen.



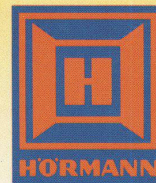
Bauelemente auch.

Entschuldige bitte, wenn ich etwas ins Schwärmen gekommen bin, aber ich bin so begeistert, wenn mich einmal etwas begeistert hat, dass ich es zehn Mal, ...



Sie haben die Wahl, wir die Auswahl: Das umfassende Angebot des HÖRMANN-Türen-Programms enthält auch die individuell angepasste Lösung Ihres Türenproblems im Industrie-, Gewerbe- und Privatbereich. Und dies in höchster Qualität

und mit einem kundenfreundlichen Vertriebssystem: Beratung, Verkauf und Einbau der HÖRMANN-Türen erfolgen ausschließlich über ausgewählte Metallbauunternehmen in Ihrer Nähe. Fordern Sie das Türen-Know-how an:



HÖRMANN
Bauelemente AG
Industriestrasse 493
4703 Kestenholz
Tel. 062 - 63 25 85

1682.2

Das umfassende HÖRMANN-Bauelemente-Programm

Im Industriebereich: Sectionaltore, Rolltore, Falttore, Rundlaufftore, Schiebe-, Hofschiebetore, Pendeltore, Streifenvorhänge, Brandschutztore, Torantriebe- und Steuerungen, Fenster in Aluminium und Kunststoff.

Im Privatbereich: Kipptore, Sectionaltore, Garagentorantriebe, Zargen, Fenster in Aluminium und in Kunststoff.

Für alle HÖRMANN-Produkte stehen umfassende, kostenlose Dokumentationen und Ausschreibungstexte zur Verfügung.

Ja, senden Sie mir kostenlos Informationen über das umfassende HÖRMANN-Türen-Programm WBW

Firma _____

Name _____

Adresse _____

PLZ / Ort _____

Telefon _____

OZALID. Die ganze Welt der faszinierenden Konstruktion.



«Praxisnahe Beratung und Betreuung der Kunden in allen Fragen der Zeichnungserstellung, Zeichnungsvervielfältigung und der organisatorischen Abläufe im Konstruktions- und Planungs-Büro» – das ist die klare Zielsetzung des Unternehmens-Bereichs «Technisches Büro» der OZALID. Deshalb bieten wir Ihnen alles, was aus Ihren produktiven Phantasien erfolgreiche Pläne, Zeichnungen und Projekte werden lässt.

Zum Beispiel ein komplettes System-Möbelprogramm von NESTLER, CAD/CAM-Systeme von NESTLER electronics, OZALID Grossformat-Kopierer, OZALID Lichtpaustechnik und, als Schweizer Vertragspartner, SUN Workstations und Plotter von Océ Graphics.

Als Generalunternehmer mit einem sehr breiten und tiefen Sortiment können wir, zusammen mit diesen Partnern, Konstrukteuren und Planern, umfassende Unterstützung aus einer Hand bieten, in Zusammenarbeit mit unserem Beratungs- und Schulungs-Zentrum in Zürich.

Diese Vielfalt und Leistungsfähigkeit ermöglicht es uns – in engem partnerschaftlichem Dialog mit dem Kunden – optimale Lösungen zu erarbeiten, die individuell auf Arbeitsgewohnheiten und betriebliche Verhältnisse massgeschneidert sind.

Gerne informieren wir Sie im Detail und senden Ihnen die gewünschten ausführlichen Unterlagen.

Aus der ganzen Welt der faszinierenden Konstruktionen: PERIPLANETA GRAPHICA
Konstruiert vom Designer Mathijs Teunissen van Manen. Dieses Insektoid, im Original nur 4,5 x 2 x 2 cm gross, mit seinem extraflachen Panzer, ist ganz in rostfreiem Stahl gearbeitet. Die eingebaute Elektronik lässt die Augen blinken. Eine Laune der Natur?

OZALID 

Ihr Partner für Informationstechnik. Ein Plüss-Stauffer-Unternehmen.
Ozalid AG, Herostrasse 7, 8048 Zürich. Telefon 01/431 71 71, Fax 01/432 36 62.

*Lichtspiegel von Schneider –
Eleganz und Komfort für jedes Bad.*

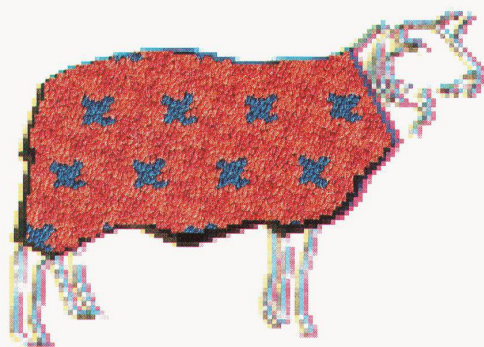
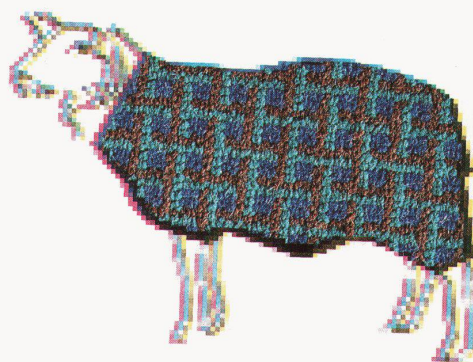
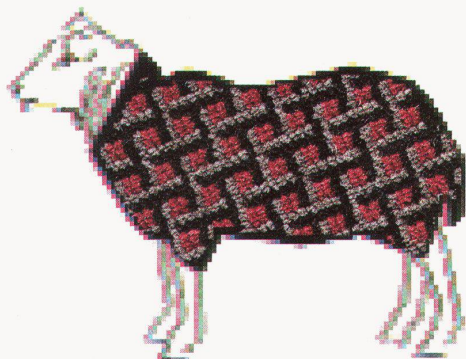
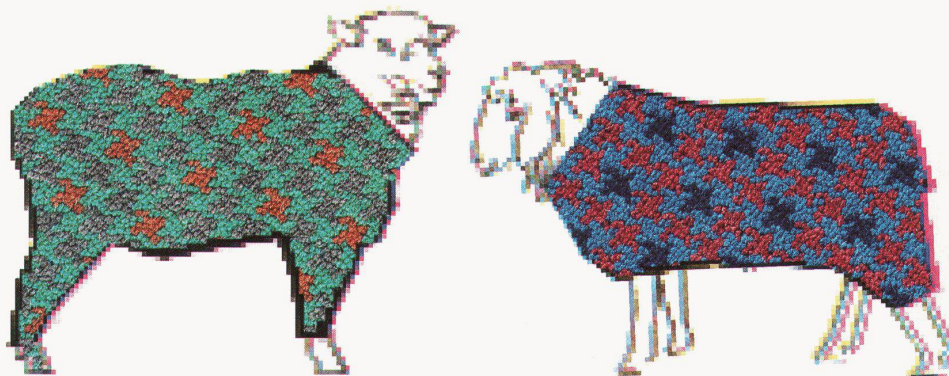


 **Schneider**
Ideen rund ums Bad

W. SCHNEIDER + CO. AG METALLWARENFABRIK, CH-8135 LANGNAU-ZÜRICH, TEL. 01/713 39 31, FAX 01/713 34 11, TELEX 82 67 48 WSCL CH

Wollteppiche heute: Dessinierte und klassische Wollmoquettes von Forbo-Alpina.

UNSERE NEUSTEN ZUCHTERFOLGE.



Vergessen Sie ganz einfach alles, was Sie bis jetzt über Wollteppiche wissen. Denn jetzt kommen unsere Wollmoquettes angetrabt. Wollmoquettes, das sind Teppiche aus reiner Schurwolle in allerhöchster Qualität. Und in Farben und Dessins, wie man sie noch nie gesehen hat. Damit sie in Chefetagen, Villen, Luxus-hotels oder Arztpraxen

schön assortiert zur Inneneinrichtung für Komfort und Prestige sorgen können.

**Forbo
alpina**
Moquettes

Forbo-Alpina AG
Teppichfabrik
CH-8755 Ennenda
Telefon 058/63 11 81
Telefax 058/61 11 91



Nutzschicht:
Reine Schurwolle