

Objektyp: **Advertising**

Zeitschrift: **Werk, Bauen + Wohnen**

Band (Jahr): **79 (1992)**

Heft 7/8: **Fritz Haller**

PDF erstellt am: **08.08.2024**

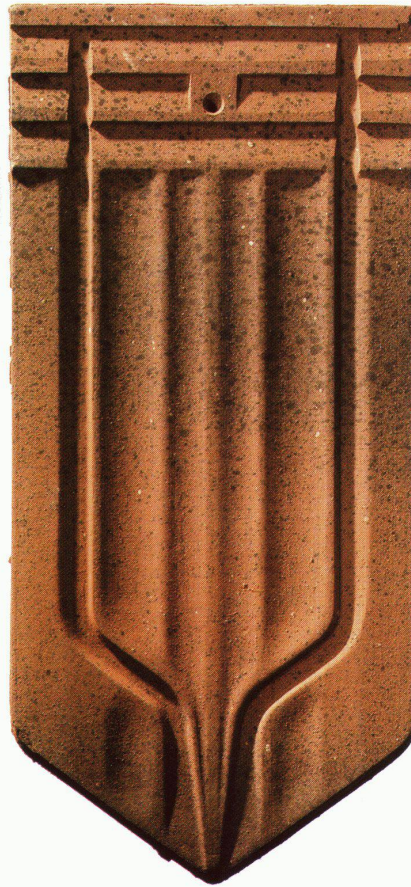
Nutzungsbedingungen

Die ETH-Bibliothek ist Anbieterin der digitalisierten Zeitschriften. Sie besitzt keine Urheberrechte an den Inhalten der Zeitschriften. Die Rechte liegen in der Regel bei den Herausgebern. Die auf der Plattform e-periodica veröffentlichten Dokumente stehen für nicht-kommerzielle Zwecke in Lehre und Forschung sowie für die private Nutzung frei zur Verfügung. Einzelne Dateien oder Ausdrucke aus diesem Angebot können zusammen mit diesen Nutzungsbedingungen und den korrekten Herkunftsbezeichnungen weitergegeben werden. Das Veröffentlichen von Bildern in Print- und Online-Publikationen ist nur mit vorheriger Genehmigung der Rechteinhaber erlaubt. Die systematische Speicherung von Teilen des elektronischen Angebots auf anderen Servern bedarf ebenfalls des schriftlichen Einverständnisses der Rechteinhaber.

Haftungsausschluss

Alle Angaben erfolgen ohne Gewähr für Vollständigkeit oder Richtigkeit. Es wird keine Haftung übernommen für Schäden durch die Verwendung von Informationen aus diesem Online-Angebot oder durch das Fehlen von Informationen. Dies gilt auch für Inhalte Dritter, die über dieses Angebot zugänglich sind.

Das Original.



Vielfältige Strukturen in der Natur sind durch Evolution perfektioniert. Dort, wo sich der Mensch auf solche Vorbilder besinnt, kann er erfolgreich sein.

Der Dachziegel, einige tausend Jahre alt, ist ein Beispiel. Über die Jahrhunderte, und in neuester Zeit durch moderne Forschung in seiner Anwendung optimiert, erfüllt das Tonziegeldach seine ureigene Funktion: Den Schutz des Menschen vor Witterungseinflüssen.

Schweizerische Ziegelindustrie, Postfach, 8035 Zürich, Telefon 01/361 96 50.



Tonziegel.
Aus Natur und Erfahrung geformt.



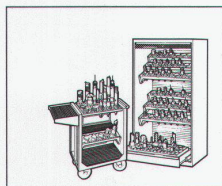
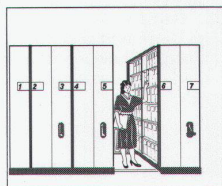
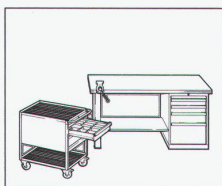
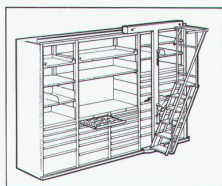
**Flexible Ordnung...
...mit universell einsetzbaren
Tablarregalen.**

Die vielfältigen Einsatzmöglichkeiten der Lista-Tablarregale helfen Ihnen wertvolle Zeit sparen und Kosten senken. Schnelle, einfache Montage und die individuelle Anpassungsfähigkeit zeichnen die Lista-Tablarregale aus. Bei steigendem Lagerbedarf können Sie die Tablarregale zu mehrstöckigen Anlagen ausbauen. Profitieren auch Sie von der weltweit bewährten Lista-System-Sicherheit. Lista bedeutet für Sie Mass-Anzug statt Uniform.



Lista AG, Betriebs- und Lagereinrichtungen
CH-8586 Erlen
Telefon 072/49 21 11, Telefax 072/49 22 03

Mehr Ordnung, mehr Wirtschaftlichkeit, mehr Lebensqualität. Rufen Sie uns an. Unsere Spezialisten sind bereit.



OZALID. Die ganze Welt der faszinierenden Konstruktion.



«Praxisnahe Beratung und Betreuung der Kunden in allen Fragen der Zeichnungserstellung, Zeichnungsvervielfältigung und der organisatorischen Abläufe im Konstruktions- und Planungs-Büro» – das ist die klare Zielsetzung des Unternehmens-Bereichs «Technisches Büro» der OZALID. Deshalb bieten wir Ihnen alles, was aus Ihren produktiven Phantasien erfolgreiche Pläne, Zeichnungen und Projekte werden lässt.

Zum Beispiel ein komplettes System-Möbelprogramm von NESTLER, CAD/CAM-Systeme von NESTLER electronics, OZALID Grossformat-Kopierer, OZALID Lichtpaustechnik und, als Schweizer Vertragspartner, SUN Workstations und Plotter von Océ Graphics.

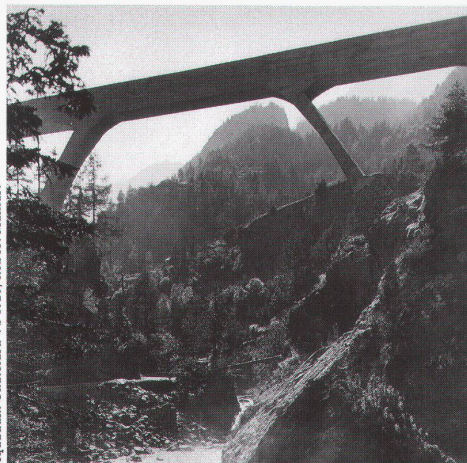
Als Generalunternehmer mit einem sehr breiten und tiefen Sortiment können wir, zusammen mit diesen Partnern, Konstrukteuren und Planern, umfassende Unterstützung aus einer Hand bieten, in Zusammenarbeit mit unserem Beratungs- und Schulungs-Zentrum in Zürich.

Diese Vielfalt und Leistungsfähigkeit ermöglicht es uns – in engem partnerschaftlichem Dialog mit dem Kunden – optimale Lösungen zu erarbeiten, die individuell auf Arbeitsgewohnheiten und betriebliche Verhältnisse massgeschneidert sind.

Gerne informieren wir Sie im Detail und senden Ihnen die gewünschten ausführlichen Unterlagen.

Aus der ganzen Welt der faszinierenden Konstruktionen: PERIPLANETA GRAPHICA Konstruiert vom Designer Mathijs Teunissen van Manen. Dieses Insektoid, im Original nur 4,5 x 2 x 2 cm gross, mit seinem extraflachen Panzer, ist ganz in rostfreiem Stahl gearbeitet. Die eingebaute Elektronik lässt die Augen blinken. Eine Laune der Natur?

Aquädukt Châtelard VS 1926, Robert Maillart



Wogg 7, über Statik und Eleganz



Der Gestalter Hans Eichenberger stellte an die Tische Wogg 7 ähnliche statische Anforderungen wie an eine Brücke: Spannweite ohne Durchbiegung, Standvermögen ohne Vibration. Die Wogg-Technologie mit der Postforming-Ummantelung des doppelt verjüngten Plattenquerschnittes sorgt für das Erste, die schrägen Abstützungen aus Ovalstahlrohr für das Zweite. Ähnlich den Vorbildern aus der Brückenbaukunst zeigen diese Tische, dass sich Stabilität und Eleganz nicht ausschliessen. Wogg 7 gibt es mit Tafelspannweiten von 120 bis 300 cm zum Tafeln und Arbeiten.

Dokumentation und Bezugsquellen durch Wogg AG, Möbelideen, CH-5400 Baden-Dättwil, Tel. 056-83 38 21, Fax 056-83 40 87



MIT UNSEREN FREISCHWINGERN MÖCHTEN WIR UNS KEINESWEGS VOM SOCKEL STOSSEN.

Damit wir uns gleich recht verstehen, bodenbefestigte Waschmaschinen können Sie von uns weiterhin haben. Was sich lange bewährte, ist schliesslich immer noch gut. Aber auch unsere neuste, befestigungsfreie 6-kg-Schulthess-Generation bringt Bewegung in die Waschküche. Freistehend, mit robusten Schwingungsdämpfern und Electronic-Mikroprozessorsteuerung schleudert

sie, selbstverständlich mit Sanftanlauf, Unwuchterkennung und Repetierautomatik, das Waschgut stufenweise bis auf 1100 U/min. Dadurch kommt die Wäsche schon beim Waschen praktisch trocken aus der Maschine! Jetzt braucht es nur noch einen leistungsfähigen Tumbler, und schon wird der Trocknungsraum überflüssig. Und kann zum Beispiel in einen Hobbyraum ver-

wandelt werden. Noch mehr Wissenswertes über die neuste Schulthess-Generation bekommen Sie postwendend zugeschickt. Einfach Coupon ausfüllen und ab die Post.



WEIL MORGEN HEUTE IST.

Maschinenfabrik Schulthess AG: Hauptsitz und Werk: 8633 Wolfhausen ZH, Landstr. 37, Tel. 055/37 51 11. Niederlassungen in: 3014 Bern, Wankdorffeldstr. 64, Tel. 031/42 60 71. 7004 Chur, Grossbruggweg 3, Tel. 081/24 73 83. 2088 Cressier, 7, Route de Neuchâtel, Tel. 038/47 10 66. 6814 Lamone, Via Industria, Tel. 091/50 63 44. 1007 Lausanne, 12, Av. de Provence, Tel. 021/25 00 55. 6006 Luzern, Wesemlinrain 20, Tel. 041/51 40 14. 1217 Meyrin, 27, Ch. Pré-Bouvier, Tel. 022/783 08 88. 9000 St. Gallen, Geltenwilenstr. 16, Tel. 071/23 13 13. 8048 Zürich, Farbhofstr. 21, Tel. 01/433 03 02. 4055 Basel, SANITÄR KUHN AG, Missionsstr. 37, Tel. 061/43 66 76.

Name/Vorname

Firma

Adresse

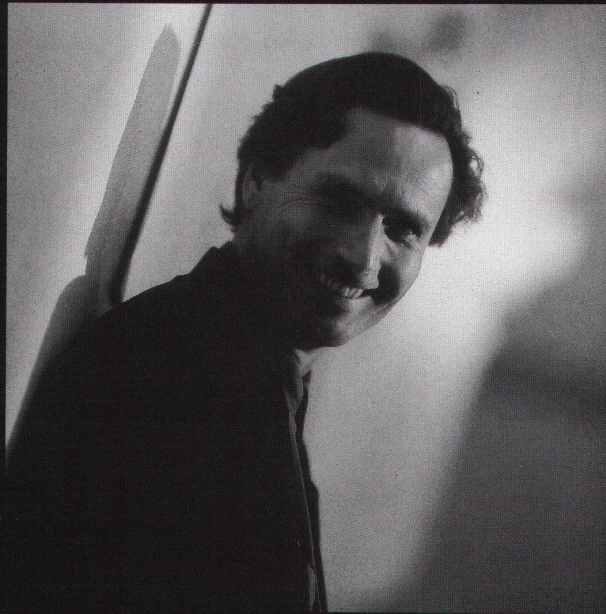
PLZ/Ort

4,6 kg Prospekt
 6 kg Prospekt

WBW 7/8-92

Bitte einsenden an: Schulthess AG, 8633 Wolfhausen

« W A S E S B R A U C H T
I S T A T M O S P H Ä R E »



K U R T G R E T E R , D E S I G N E R

GRETER
APERTO



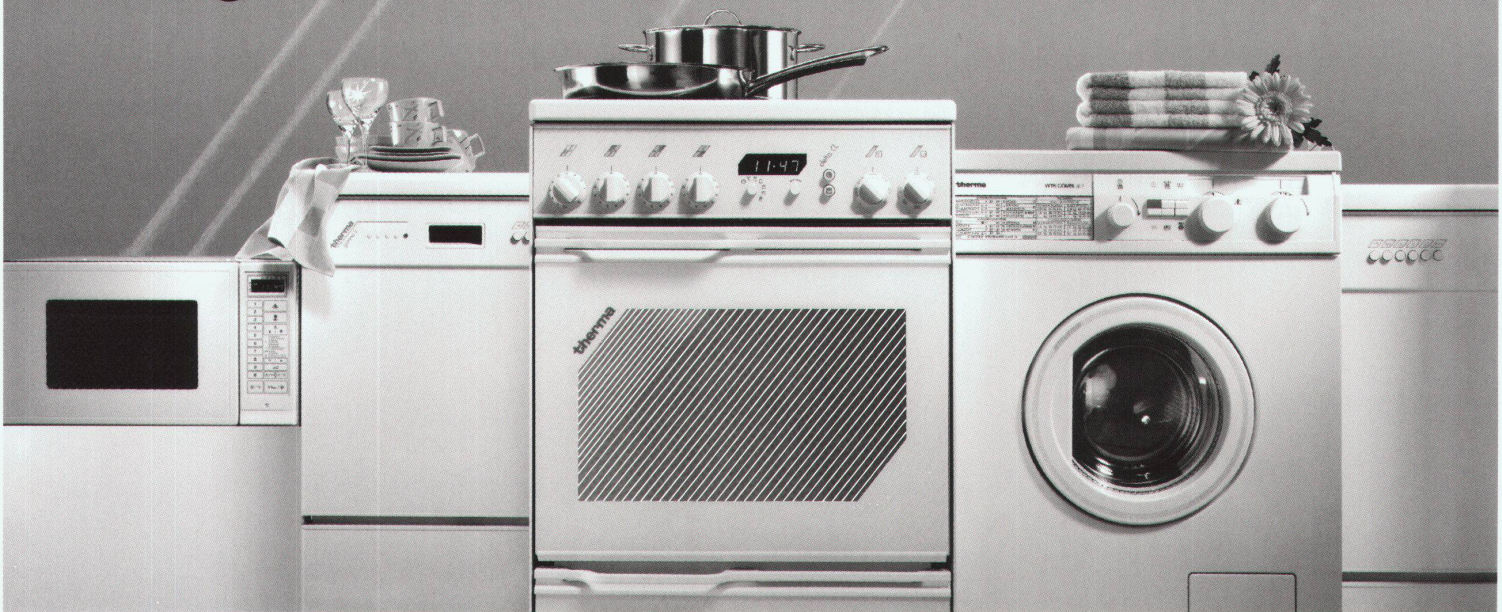
DAS NEUE BÜROMÖBELSYSTEM.

BAAR/ZG: BÜRO DESIGN BURKARD, TEL. 042/32 21 81 CAROUGE/GENÈVE: TEO JAKOB OFFICE, TEL. 022/42 23 23 CHUR: RAUM WOHNDESIGN, TEL. 081/ 22 08 05 ROMANSHORN: MARKWALDER + CO. AG, TEL. 071/63 33 53 SOLOTHURN: MOBILIA AG, TEL. 065/22 80 25 SCHAFFHAUSEN: FORMA AG WOHNGESTALTUNG, TEL. 053/24 57 97 ST.GALLEN: MARKWALDER + CO. AG, TEL. 071/22 59 31 VADUZ/FL: LIP INTERIORS, TEL. 075/2 60 63 WINTERTHUR: KRÄMER FÜR'S OBJEKT, TEL. 052/212 24 21 ZOFINGEN: FRAUCHIGER DESIGN, TEL. 062/51 44 51 ZÜRICH: ATELIER GRETER AG, TEL. 01/ 53 34 47. WEITERE INFORMATIONEN ERHALTEN SIE DIREKT BEIM HERSTELLER: KÜNZLE OFS AG, 9056 GAIS, TEL. 071/93 34 34.

Lassen Sie den Entschluss zu einem Therma-Herd nicht anbrennen.

therma

- Einbau-Koch- und Backapparate
- Mikrowellen-Geräte
- Glaskeramik-Kochflächen
- Anstellherde
- Dunstabzugshauben
- Einbau-Geschirrspülautomaten
- Einbau-Kühlschränke
- Waschvollautomaten und Wäschetrockner
- Einbausortiment für die 60er-Küche



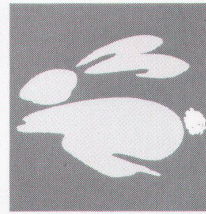
Dokumentationen: THERMA AG, Haushaltapparate, Flurstrasse 56, 8048 Zürich, Telefon 01 491 75 50, Fax 01 492 07 44

SCHÖN VIELSEITIG:
MIT EINER BACKFACH-
TÜR WIRD DER FORUM
ZUM GRATINOFEN.



WAS HASE CHEMINÉE ÖFEN

DAS DESIGN WIDMEN WIR IHNEN. DIE TECHNIK UNSERER UMWELT.



Was an jedem Hase-Cheminéeofen sofort auffällt, ist sein avantgardistisches Design. Ebenso wichtig ist das, was Sie nicht sehen: seine Technik. Und die wurde speziell für unsere Umwelt entwickelt. So verbirgt sich in jedem Hase-Cheminéeofen ein komplexes Primär- und Sekundärluft-System, das den Verbrennungsvorgang optimiert. Das Resultat ist eine grösstmögliche Brennstoffnutzung bei gleichzeitig markanter Schadstoffreduzierung. Eine umweltfreundliche Verbrennungstechnik, die zusammen mit den wärmespeichernden Hase-Kacheln doppelt sinnvoll wird. Womit wir fast wieder bei Grossmutter's Kachelofen wären. Mit dem Unterschied, dass sich später jeder Hase-Cheminéeofen farblich Ihrer neuen Wohnungseinrichtung anpassen lässt, indem Sie einfach die Kacheln auswechseln. – So ökologisch und flexibel kann moderne Kacheltradition sein.



A C - C h e m i n é e ö f e n A G

Generalvertretung und Ausstellung
Senneidstr. 43, 6312 Steinhausen Telefon 042 41 88 41

Mehr über Ökologie und Technik steht im neuen Hase Prospekt.

NAME _____

STRASSE _____

PLZ/ORT _____

WBW

Ihr PC verbaut Ihnen einiges.

Ihr PC notiert und rechnet und speichert. Er schreibt Ihnen serienweise Briefe. Er sorgt dafür, dass Sie mehr Offerten unterbreiten und mehr Aufträge bearbeiten können. Er hilft Ihnen beim Erstellen von Tabellen und Statistiken. Aber er kommuniziert nicht richtig. Er könnte dem Statik-Ingenieur eins, zwei alle Unterlagen liefern. Und genauso schnell der Bauherrschaft die Baueingabe zur Stellungnahme und Ihnen ein Dokument, das Sie vor langer Zeit irgendwo abgelegt haben. Ganz einfach: Indem Sie ihm Beine machen und ans Telefonnetz anschliessen

und fortan direkt von Bildschirm zu Bildschirm (oder von Bildschirm zu Telefax und Telex) verkehren: mit **arCom⁴⁰⁰/Mailbox**, der elektronischen Post. Wenn Sie mehr wissen möchten: Wir laden Sie für eine Demonstration an die Orbit Basel ein (8. bis 12. September). Und wir offerieren Ihnen auch ein kostenloses Informations-Seminar. Rufen Sie uns bitte einfach an: **Gratis-Anruf 155-0-400.**

TELECOM 
Ihre beste Verbindung