

# VSI-Beilage : Innenarchitekt/Design

Objektyp: **AssociationNews**

Zeitschrift: **Werk, Bauen + Wohnen**

Band (Jahr): **80 (1993)**

Heft 6: **Neue Prämissen - andere Formen = Nouvelles prémisses - autres formes = New premises - different forms**

PDF erstellt am: **13.09.2024**

## **Nutzungsbedingungen**

Die ETH-Bibliothek ist Anbieterin der digitalisierten Zeitschriften. Sie besitzt keine Urheberrechte an den Inhalten der Zeitschriften. Die Rechte liegen in der Regel bei den Herausgebern.

Die auf der Plattform e-periodica veröffentlichten Dokumente stehen für nicht-kommerzielle Zwecke in Lehre und Forschung sowie für die private Nutzung frei zur Verfügung. Einzelne Dateien oder Ausdrucke aus diesem Angebot können zusammen mit diesen Nutzungsbedingungen und den korrekten Herkunftsbezeichnungen weitergegeben werden.

Das Veröffentlichen von Bildern in Print- und Online-Publikationen ist nur mit vorheriger Genehmigung der Rechteinhaber erlaubt. Die systematische Speicherung von Teilen des elektronischen Angebots auf anderen Servern bedarf ebenfalls des schriftlichen Einverständnisses der Rechteinhaber.

## **Haftungsausschluss**

Alle Angaben erfolgen ohne Gewähr für Vollständigkeit oder Richtigkeit. Es wird keine Haftung übernommen für Schäden durch die Verwendung von Informationen aus diesem Online-Angebot oder durch das Fehlen von Informationen. Dies gilt auch für Inhalte Dritter, die über dieses Angebot zugänglich sind.

## Goldschmiedegeschäft Richard Lux, St. Gallen



Beratungstisch Eingangsebene,  
Aufgang Zwischengeschoss  
Table de conseiller au niveau d'accès,  
montée vers l'étage intermédiaire

Die Liegenschaft Vadi-anstrasse 15 in St.Gallen, ein älteres Gebäude aus dem Jahre 1902, wurde renoviert und innen umstrukturiert. Im Erdgeschoss wurde die ehemalige Erschliessung von aussen aufgehoben und zwei spiegelbildlich gleiche Verkaufsräume geschaffen. In der linken Hälfte hat sich der Goldschmied Richard Lux vom Architektenpaar Trix und Robert Haussmann ein Goldschmiedegeschäft einrichten lassen. Auf engstem Raum, ca. 100 m<sup>2</sup> Nutzfläche, befinden sich auf vier Ebenen optimal verteilt Verkaufsräume, ein Büro, Werkstätten und Nebenräume.

Ein wichtiger Teil des Projekts war die Gestaltung der Fassade. Es musste eine Lösung gefunden werden, die sowohl die axialsymmetrische, dreiteilige historische Fassadengliederung mit betontem Mittelportale wie auch die neue vertikale Halbierung des Erdgeschosses respektiert. Nur dank verständnisvollem Entgegenkommen der Raiffeisenbank als Hausbesitzerin, der Unterstützung der St.Galler Baubehörden und der Begeisterungsfähigkeit des Auftraggebers Richard Lux war es möglich, durch einen eher ungewöhnlichen Eingriff diese Aufgabe zu lösen: Die eigentliche

Ladenfront wurde linsenförmig hinter die vorhandene Fassadestruktur gestellt. Es entstand so ein interessanter laubenartiger Vorraum oder eine Übergangszone zwischen Innen und Aussen. Das Loslösen der neuen Ladenfront von der alten Fassadengliederung erlaubt auch eine in bezug auf die neuen Funktionen optimal konzipierte Lösung.

Der Innenausbau des Goldschmiedegeschäftes entspricht dem Anspruch und der besonderen Qualität der angebotenen Schmuckstücke. Ein Fussboden aus Tessiner Granit verbindet Vorraum und

Laden. Die Materialien im Innenraum sind karg und edel zugleich: schlichtes Birnbaumholz, Stucco Veneziano, Glas, Stahl und Leder.

Die Schmuckstücke werden in schmalen horizontalen Vitrinen, die den ganzen Raum umfassen, mit spezieller Beleuchtung präsentiert. Durch den Einbau einer Verspiegelung der ganzen linken Ladenseite wird der kleine Verkaufsraum optisch verdoppelt, ohne die Raumqualität zu verunklären.

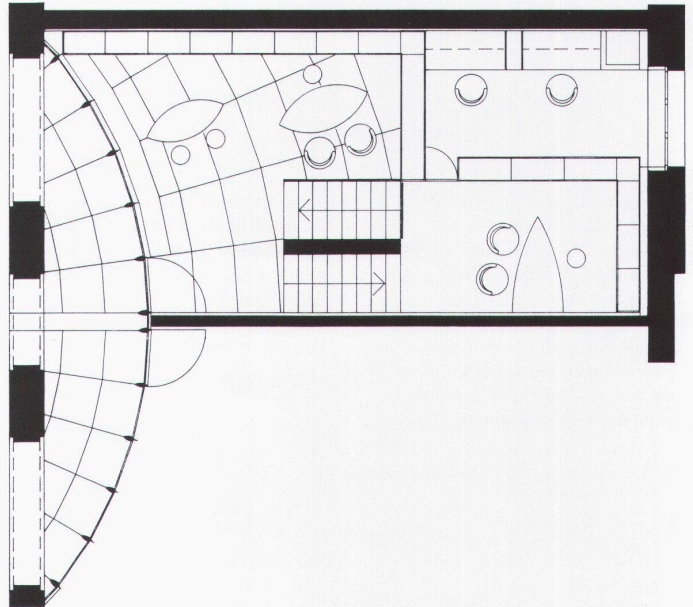
*Stefan Zwicky*



**Blick vom Zwischengeschoss  
an die Innenfassade**  
Vue depuis l'étage intermédiaire  
vers la façade intérieure

**Fassade Vadianstrasse 15**  
Façade côté Vadianstrasse 15





**Aussenfassade**  
Façade extérieure

**Innenfassade**  
Façade intérieure

**Grundriss**  
Plan



**Objekt:** Goldschmiedegeschäft  
Richard Lux, St.Gallen  
**Architekt:** Trix und Robert  
Haussmann, Architekten BSA/SIA,  
Zürich, mit Benno Bissegger,  
Architekt HTL, St.Gallen  
**Bauherr:** Richard Lux, St.Gallen  
**Programm:** Einbau eines Gold-  
schmiedegeschäfts mit Verkaufs-  
raum, Büro und Werkstatt, 100 m<sup>2</sup>

**Lage:** Vadianstrasse 15, St.Gallen  
**Hauptsächliche Materialien:** Boden:  
Tessiner Granit; Wände: Stucco Ve-  
neziano/Birnbaum/Spiegel; Decke:  
Gips; Möbel: Birnbaum/Leder/Metall  
**Realisation:** 1991  
**Foto:** Nick Brändli, Zürich

**Beratungstisch Zwischengeschoss**  
Table de conseiller à l'étage inter-  
médiaire

**Aufgang Zwischengeschoss/  
Abgang Werkstatt**  
Montée vers l'étage intermédiaire/  
descente vers l'atelier

