

Objektyp: **Advertising**

Zeitschrift: **Werk, Bauen + Wohnen**

Band (Jahr): **80 (1993)**

Heft 7/8: **Paris am Rande = Autour de Paris = Fringe areas of Paris**

PDF erstellt am: **12.07.2024**

Nutzungsbedingungen

Die ETH-Bibliothek ist Anbieterin der digitalisierten Zeitschriften. Sie besitzt keine Urheberrechte an den Inhalten der Zeitschriften. Die Rechte liegen in der Regel bei den Herausgebern. Die auf der Plattform e-periodica veröffentlichten Dokumente stehen für nicht-kommerzielle Zwecke in Lehre und Forschung sowie für die private Nutzung frei zur Verfügung. Einzelne Dateien oder Ausdrucke aus diesem Angebot können zusammen mit diesen Nutzungsbedingungen und den korrekten Herkunftsbezeichnungen weitergegeben werden. Das Veröffentlichen von Bildern in Print- und Online-Publikationen ist nur mit vorheriger Genehmigung der Rechteinhaber erlaubt. Die systematische Speicherung von Teilen des elektronischen Angebots auf anderen Servern bedarf ebenfalls des schriftlichen Einverständnisses der Rechteinhaber.

Haftungsausschluss

Alle Angaben erfolgen ohne Gewähr für Vollständigkeit oder Richtigkeit. Es wird keine Haftung übernommen für Schäden durch die Verwendung von Informationen aus diesem Online-Angebot oder durch das Fehlen von Informationen. Dies gilt auch für Inhalte Dritter, die über dieses Angebot zugänglich sind.

Überall, wo wir eine alte Heizanlage ersetzen, gibt es
bessere Schweizerluft!

Die Luftreinhalteverordnung (LRV '92) hat zur Folge, dass in den nächsten Jahren über 400'000 veraltete Heizanlagen ersetzt werden müssen. Sie belasten die Umwelt zu stark.

Ersetzt man jeden alten Heizkessel durch einen neuen von CTC, bedeutet dies eine jährliche Verminderung um etwa 2800 Tonnen Schadstoffe, und damit eine spürbare Entlastung der Umwelt und bessere Schweizerluft.

Für alle.



**WER HEIZT
TRÄGT
VERANTWORTUNG**

WER HEIZT TRÄGT VERANTWORTUNG

Verantwortung gegenüber Mensch, Tier, Natur.

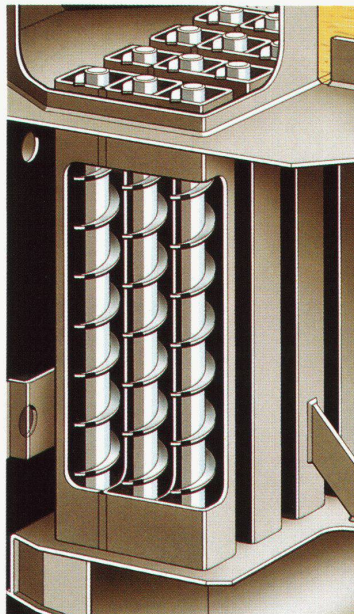
Deshalb müssen alle daran interessiert sein, mit Heizungen zu leben, die möglichst wenige Schadstoffe verursachen und somit Luft und Umwelt nur minimal belasten. Das hat nämlich auch noch eine sehr positive Seite: schadstoffarme Heizanlagen verbrauchen markant weniger Energie.

Tatsachen zur Reinhaltung der Luft:

mit der LRV '92 (Luftreinhalteverordnung) wird dem Hausbesitzer zwingend vorgeschrieben, welche maximalen Schadstoffwerte beim Heizen toleriert werden. In der LRV '92 ist zudem festgehalten, dass *Heizkessel, welche 15 und mehr Jahre alt sind, gemessen werden müssen und allenfalls kurzfristig zu ersetzen sind.* Umso wichtiger ist es, dass ein Heiz-Kessel installiert wird, welcher bezüglich Qualität und Leistung eine echte Investition in die Zukunft darstellt.

In den letzten Jahren hat die Heiz-Technologie markante Fortschritte gemacht. CTC gehört zu jenen Unternehmen, die dabei wegweisend waren und sind. Dank einer zielgerichteten Technologie kann CTC auf Erfahrungen bauen, die in jedem ihrer Heizkessel ihren Niederschlag finden. CTC Produkte sind deshalb mit einer *Langzeit-Technologie* ausgerüstet, die sicherstellt, dass abgasarmes Heizen auch nach Jahren gesichert ist.

Stellvertretend für die Ausnützung unserer Energie-Ressourcen sind beispielsweise Turbulatoren. Es sind senkrecht angeordnete Nachschalt-Heizflächen, die die letzten Kalorien der Restwärme ausnützen. Dies bei gleichzeitiger Schalldämmung und der problemlosen Ersatzmöglichkeit bei Abnützungserscheinungen.



**Low-Nox
Technologie**

310 ENERTEC LN

Haus-Typ:

Häuser bis ca. 750 m² Wohnfläche

Besonders energiesparende leistungsfähige Kompaktheizzentrale mit integriertem Interzero-Brenner für Öl und Erdgas. Minimaler Platzbedarf. Mit CTC Turbulatoren-Technologie. Automatische Verbrennungs-Optimierung. Kurze Montagezeit dank oberer Anschlüsse. Übersichtliches Bedienungstableau. Eine eingebaute, witterungsgeführte Regelung entscheidet selbständig, jahrein jahraus, ob geheizt werden soll.

Ausrüstung:

Montagefertig angeliefert. Anschlüsse für separate Wassererwärmer (Boiler) fixfertig vorhanden.

Optionen:

Umwälzpumpe, Wassererwärmer, Sockel, Anbaugruppe

Warmwasser

(Brauchwasser):
Mit separatem Kombi Wasser-Erwärmer
150 – 500 Liter.

Leistung:

12 – 48 kW

Abgastemperatur:

120 – 180 °C

Geprüft nach den Richtlinien des BUWAL VKF Nr. 392022 / 5716

EMPA-Untersuchungsbericht Nr. 140519 vom 3. April 1992



Erfüllt und unterschreitet alle Grenzwerte der Luftreinhalte-Verordnung LRV '92

**Low-Nox
Technologie**

320 MULTI UNIT

Haus-Typ:
Häuser bis ca. 750 m² Wohnfläche

Sehr leistungsfähige Kompaktheizzentrale für Öl und Erdgas mit integrierter Brenner-Raum für jede typengeprüfte Brennermarke (auch vorhandene, betriebsbereite Brenner können verwendet werden!) Minimaler Platzbedarf. Mit CTC Turbulatoren-Technologie. Automatische Verbrennungsoptimierung. Kurze Montagezeit. Reinigungsfreundlich für Kaminfeger. Gute Zugänglichkeit. Sämtliche Anschlüsse montagefreundlich. Vollautomatische elektronische Regulierung. Leichtverständliches Bedienungs-Tableau.

Ausrüstung:
Montagefertig angeliefert. Anschlüsse für separate Wassererwärmer (Boiler) fixfertig vorhanden

Optionen:
Brenner (sofern nicht vorhanden), Umwälzpumpe, Wassererwärmer, Anbaugruppe

Warmwasser (Brauchwasser):
Mit separatem Kombi Wasser-Erwärmer
150 – 500 Liter.

Leistung:
10 – 48 kW

Abgastemperatur:
120 – 180 °C

Geprüft nach den Richtlinien des BUWAL VKF Nr. 293001/293012
EMPA-Untersuchungsbericht
Nr. 140519 vom 3. April 1992

Erfüllt und unterschreitet alle Grenzwerte der Luftreinhalte-Verordnung LRV '92



**Low-Nox
Technologie**

270 SICURO

Haus-Typ:
Häuser bis 450 m² Wohnfläche

Erster 2-Kammer Kessel mit vergleichbarem Wirkungsgrad zu einem reinen Öl-Kessel. Zwei völlig getrennte Brennkammern für Heizöl/Gas oder Holz/Kohle. Problemloses Umstellen von einer Energie auf die andere. Kleine Grundfläche. Universell brennerkompatibel. Mit CTC Turbulatoren-Technologie. Automatische elektronische Regulierung. Reinigungsfreundlich, nur 1 Kamin nötig. Anschlüsse Oberseite. Armaturen-Tableau Frontseite. Leichte Bedienbarkeit. Je nach Energie-Situation verfeuert man Öl, Gas oder Holz/Kohle.

Ausrüstung:
Montagefertig angeliefert inkl. elektr. Verdrahtung. Zwei Zusatzanschlüsse vorhanden

Optionen:
Sockel, Umwälzpumpe, Anbaugruppe

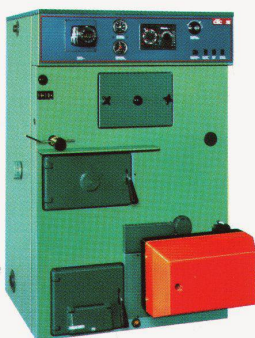
Warmwasser (Brauchwasser):
Mit separatem Kombi Wasser-Erwärmer
150 – 1000 Liter.

Leistung:
12 – 27 kW

Abgastemperatur:
minimal 120 °C

Geprüft nach den Richtlinien des BUWAL VKF Nr. 292093 / 5425
Zulassung VKF für Holzfeuerung erteilt

Erfüllt und unterschreitet alle Grenzwerte der Luftreinhalte-Verordnung LRV '92



TURBOTEC HOLZ

Haus-Typ:
Häuser bis ca. 1000 m² Wohnfläche

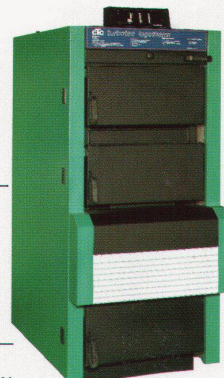
Holzvergaser-Stückholzkessel mit integrierter Kesselregelung für automatischen Betrieb. 50 cm Stückholz mit Handbeschichtung.

Konzepte:
Für Anlagen in Verbindung mit Lastausgleich- oder Speicherheizungen, Mono- oder Bivalentausführung.

Warmwasser (Brauchwasser):
Mit separatem Kombi-Wassererwärmer
150 – 1000 Liter

Leistung:
20/25/30/40/70 kW

Geprüft und zugelassen nach den Vorschriften des BUWAL/VKF Nr. 5780

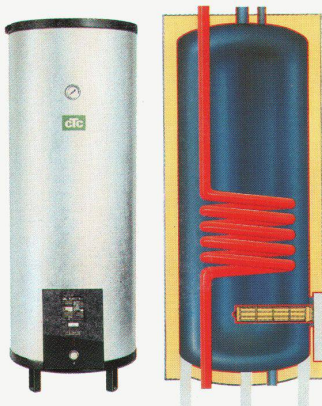


ctc
SAUBERE WÄRME

MIT UNSEREN HEIZKESSELN SICHERN SIE SICH IMMER EIN BISSCHEN MEHR SINNVOLLE TECHNOLOGIE FÜR BESSERES HEIZEN.

BOILER WASSER- ERWÄRMER

Die führenden CTC Wassererwärmer/Boiler sind in verschiedenen Grössen als Liege- oder Stehboiler von 120 – 6000 Liter erhältlich. Sie sind für ihre optimalen Leistungswerte berühmt, zurückzuführen auf den je nach Jahreszeit wählbaren Energiebetrieb und die aufwendige Isolations-Technik. Eine gute Investition.



Energiesparende CTC Boiler-Heiztechnologie mit zwei Heizregistern. Garantiert hohe Energie-Ausnutzung. Aussenseite abstrahlungshemmend ausgerüstet. Korrosionsschutz mit Swiss-Email. FCKW freie Superisolation.



Unser Service ist während 24 Stunden für CTC Kunden da.

Die sprichwörtliche CTC Service Equipe sorgt in Zusammenarbeit mit Heizungsfachleuten dafür, dass sich die Hausbesitzer am tadellosen Funktionieren ihrer Heizanlage freuen können.

**Low-Nox
Technologie**

CTC TURBOGAS

Haus-Typ:
Häuser bis ca. 600 m² Wohnfläche

Besonders konzipierter Wand-Kondensations-Gasheizkessel mit eingebautem Microprozessor und Umwälzpumpe. Grösstmögliche Energieeinsparung durch Nutzung der Abgaskondensationswärme.

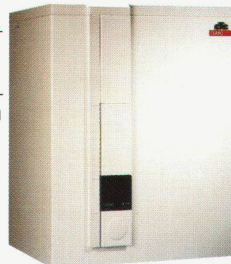
Ausrüstung:
Montagefertig angeliefert. Anschlüsse unten für montagefreundliche Platzierung.

Optionen:
Verschiedene Regelungen nach Raum- oder Aussentemperatur.

Warmwasser (Brauchwasser):
Mit separatem Kombi Wassererwärmer 150 – 500 Liter.

Leistung:
18/29 kW

Geprüft nach den Richtlinien des SVGW
Nr. 88-083-4
Nr. 89-060-4



Erfüllt und unterschreitet alle Grenzwerte der Luftreinhalte-Verordnung LRV '92

WÄRMEPUMPEN

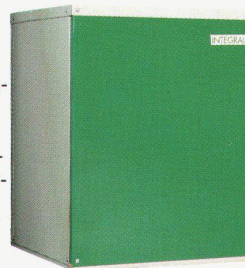
Das modernste Wärmesystem basiert auf der Wärmegewinnung aus der Erde oder der Luft.

CTC Sole/Wasser Wärmepumpen werden in verschiedenen Leistungsgrössen hergestellt und entsprechen dem neuesten technischen Stand.

Die Anwendungen für Niedertemperatur-Systeme ist dem heutigen Energieszenario angepasst:

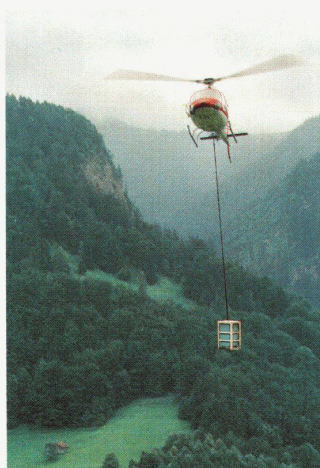
Die verschiedenen Wärmequellen wie Erdsonden, Erdregister, Flusswasser oder Grundwasser sowie Luft lassen sich effizient nutzen.

Eine äusserst umweltfreundliche Technologie mit höchstem Wirkungsgrad zeichnet diese Apparate aus, die im Preis-/Leistungsverhältnis an vorderster Front stehen.



Verlangen Sie detaillierte Unterlagen und Referenzen.

Wichtig: für Sanierungen werden Wärmepumpen-Installationen vom Bund mit Fr. 300.-/kW Heizleistung subventioniert! Fragen Sie den Fachmann nach den Bedingungen.



CTC Wärme AG

Röntgenstrasse 22
8021 Zürich
Telefon 01 271 85 40
Telefax 01 271 85 10

Büro Suisse romande

Téléphone 032 82 49 20
Téléfax 032 83 49 20

Ufficio Ticino

Telefono 091 91 40 79
Telefax 091 91 14 10

Büro Ost

Telefon 081 51 85 51
Telefax 081 51 85 92



DIE GRÜNEN HEIZKESSEL