

Objektyp: **Advertising**

Zeitschrift: **Werk, Bauen + Wohnen**

Band (Jahr): **80 (1993)**

Heft 9: **Die ästhetische Verwaltung der Stadt = L'administration esthétique de la ville = The aesthetic administration of the city**

PDF erstellt am: **13.09.2024**

Nutzungsbedingungen

Die ETH-Bibliothek ist Anbieterin der digitalisierten Zeitschriften. Sie besitzt keine Urheberrechte an den Inhalten der Zeitschriften. Die Rechte liegen in der Regel bei den Herausgebern.

Die auf der Plattform e-periodica veröffentlichten Dokumente stehen für nicht-kommerzielle Zwecke in Lehre und Forschung sowie für die private Nutzung frei zur Verfügung. Einzelne Dateien oder Ausdrucke aus diesem Angebot können zusammen mit diesen Nutzungsbedingungen und den korrekten Herkunftsbezeichnungen weitergegeben werden.

Das Veröffentlichen von Bildern in Print- und Online-Publikationen ist nur mit vorheriger Genehmigung der Rechteinhaber erlaubt. Die systematische Speicherung von Teilen des elektronischen Angebots auf anderen Servern bedarf ebenfalls des schriftlichen Einverständnisses der Rechteinhaber.

Haftungsausschluss

Alle Angaben erfolgen ohne Gewähr für Vollständigkeit oder Richtigkeit. Es wird keine Haftung übernommen für Schäden durch die Verwendung von Informationen aus diesem Online-Angebot oder durch das Fehlen von Informationen. Dies gilt auch für Inhalte Dritter, die über dieses Angebot zugänglich sind.

Objekteinrichtungen



Unsere Referenzliste umfasst Konferenzsäle

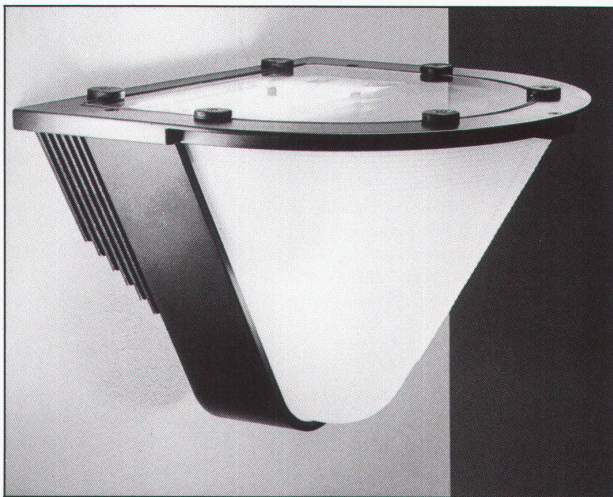
Sitzungszimmer, Schulungsräume für die Erwachsenenbildung, Mehrzweckhallen und vieles mehr. Nebst dem Liefern ausgesuchter Qualitätsmöbel in verschiedenen Stilarten, Konstruktionen und Farben bietet Ihnen unsere Abteilung Objekteinrichtungen auch kompetente Beratung, Mithilfe bei Planung und Einrichten sowie prompten Service. Rufen Sie uns an.

embru

Embru-Werke, 8630 Rüti
Tel. 055 34 11 11, Fax 055 31 88 29

**Ein Leben lang
richtig sitzen, liegen und arbeiten**

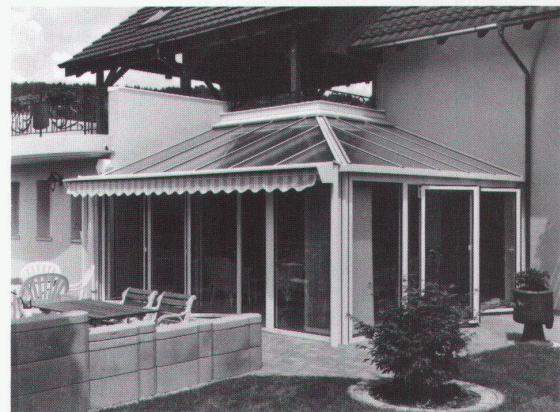
Typ: SIR
Hersteller: Zerbetto (Bocato, Gigante, Zambusi)
Dimensionen: H: 300 mm, B: 420 mm, T: 360 mm
Material: Alu-Druckguss, gerilltes opales Glas
Eignung: repräsentative Räume, Hallen, hist. Gebäude, Büros, auch erhältlich als Aussenleuchte



LICHT+RAUM

Hinterer Schermen 44, CH-3063 Ittigen, 031 921 77 88

Das -Wintergartensystem



Konstruktionsmerkmale:

- Hochwärmedämmte Alu-Konstruktion
- Glasfalz belüftet nach aussen, dampfdicht nach innen, deshalb auch für teure Funktionsgläser geeignet
- Separate Schwitzwasserkanäle im Dachbereich
- Zusätzliche Wärmedämmung durch geschlossenzelligen PU-Schaum
- Aufsteckbare Glasleiste
- Durchlaufend eingehängtes Dachdruckprofil (keine punktuelle Verschraubung)

Besuchen Sie unsere Ausstellung in Adliswil
(wir bitten um Voranmeldung)

STUDER+THOMANN AG

Webereistr. 56, 8134 Adliswil, Tel. 01 710 88 15, Fax 01 710 88 20