

**Zeitschrift:** Werk, Bauen + Wohnen  
**Band:** 80 (1993)  
**Heft:** 11: Handwerklich, industriell, vorgefertigt = Artisanal, industriel, préfabriqué = Craftsmanship, industrial, pre-fabricated

## Werbung

### Nutzungsbedingungen

Die ETH-Bibliothek ist die Anbieterin der digitalisierten Zeitschriften. Sie besitzt keine Urheberrechte an den Zeitschriften und ist nicht verantwortlich für deren Inhalte. Die Rechte liegen in der Regel bei den Herausgebern beziehungsweise den externen Rechteinhabern. [Siehe Rechtliche Hinweise.](#)

### Conditions d'utilisation

L'ETH Library est le fournisseur des revues numérisées. Elle ne détient aucun droit d'auteur sur les revues et n'est pas responsable de leur contenu. En règle générale, les droits sont détenus par les éditeurs ou les détenteurs de droits externes. [Voir Informations légales.](#)

### Terms of use

The ETH Library is the provider of the digitised journals. It does not own any copyrights to the journals and is not responsible for their content. The rights usually lie with the publishers or the external rights holders. [See Legal notice.](#)

**Download PDF:** 19.11.2024

**ETH-Bibliothek Zürich, E-Periodica, <https://www.e-periodica.ch>**



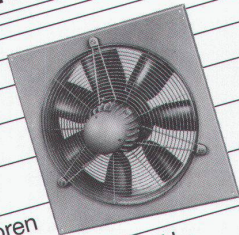
# PROFIS IN SACHEN LÜFTUNG



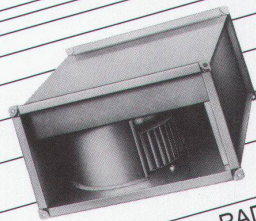
Minilüfter



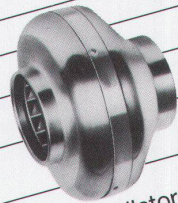
Einrohrventilatoren  
für Bad - WC - Abluft



AXIAL-  
Ventilatoren



Kanalventilatoren



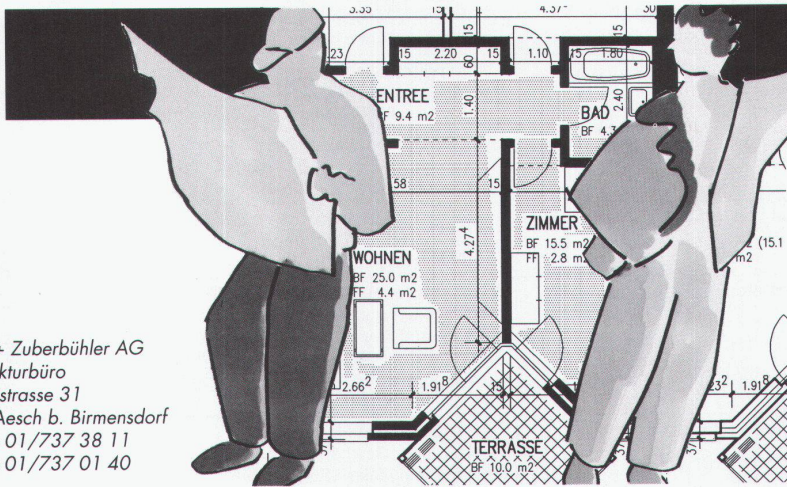
RADIAL-  
Rohrventilatoren

8902 Urdorf/ZH  
Steinackerstrasse 36



Telefon 01/734 36 36  
Telefax 01/734 31 84

+Z  
V



Vifian + Zuberbühler AG  
Architekturbüro  
Haldenstrasse 31  
8904 Aesch b. Birmensdorf  
Telefon 01/737 38 11  
Telefax 01/737 01 40

CAD jetzt erst  
recht.

zum Beispiel:  
**CAD "Completo2"**  
Fr. 31'785.--

Sichern Sie sich unsere detaillierten  
Unterlagen und Ihren Termin für die  
individuelle CAD-Demo bei V+Z.  
Telefon 01/737 38 11.  
Herr Avellino oder Herr Rüede.

CAD VOM +Z  
ARCHITEKTEN

## [40% mehr Raum für die gleiche Miete]

Richtig gelesen:

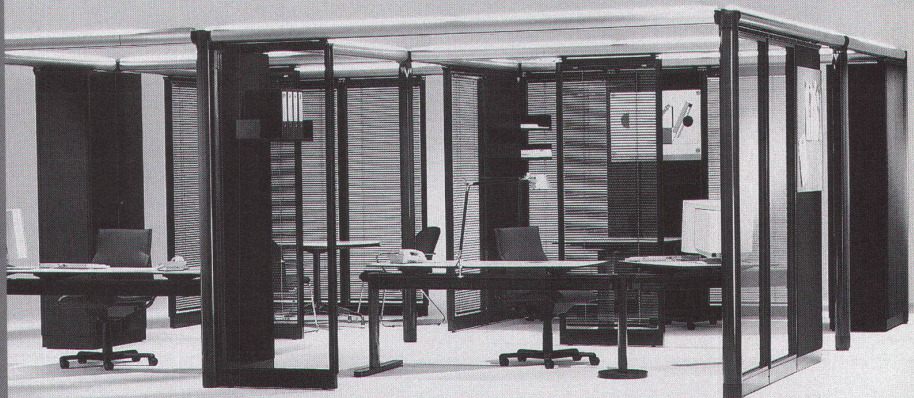
**man space** von Bosse ist ein neues Raumgliederungssystem, das die Kosten enorm reduziert. Auf der gleichen Bürofläche lassen sich bis zu **40% mehr Arbeitsplätze** einrichten - bei einer Kostenersparnis bis zu 25% und einem zusätzlichen Steuervorteil.

Statt Enge entstehen Bereiche, die sich viel effektiver auf die Abläufe der Büroarbeit abstimmen lassen. Unkompliziert, denn ein Raum ist ohne Vorarbeit in wenigen Stunden auf- oder abgebaut. Auch ein bestehendes Grossraumbüro lässt sich ohne bauliche Investitionen schnell in ein modernes Kommunikationsbüro umwandeln.

**man space** schafft Büroatmosphäre, in der das Arbeiten wieder Spass macht. Und auch das wirkt sich günstig auf die Kosten aus.

**LISTA Bosse** office culture  
man space

Lista man space, Raumgliederungssystem, Bahnhofstrasse 76,  
CH-8500 Frauenfeld, Telefon 054/22 20 35, Telefax 054/22 30 73



Weitere Vertriebsgesellschaften in Basel, Bern, Genf, Hinwil, Lausanne, St. Gallen, Zürich