

Werk-Material

Objektyp: **Group**

Zeitschrift: **Werk, Bauen + Wohnen**

Band (Jahr): **81 (1994)**

Heft 1/2: **Kunst im Inneren und im Äusseren = L'art à l'intérieur et à l'extérieur = Art inside and outside**

PDF erstellt am: **30.07.2024**

Nutzungsbedingungen

Die ETH-Bibliothek ist Anbieterin der digitalisierten Zeitschriften. Sie besitzt keine Urheberrechte an den Inhalten der Zeitschriften. Die Rechte liegen in der Regel bei den Herausgebern.

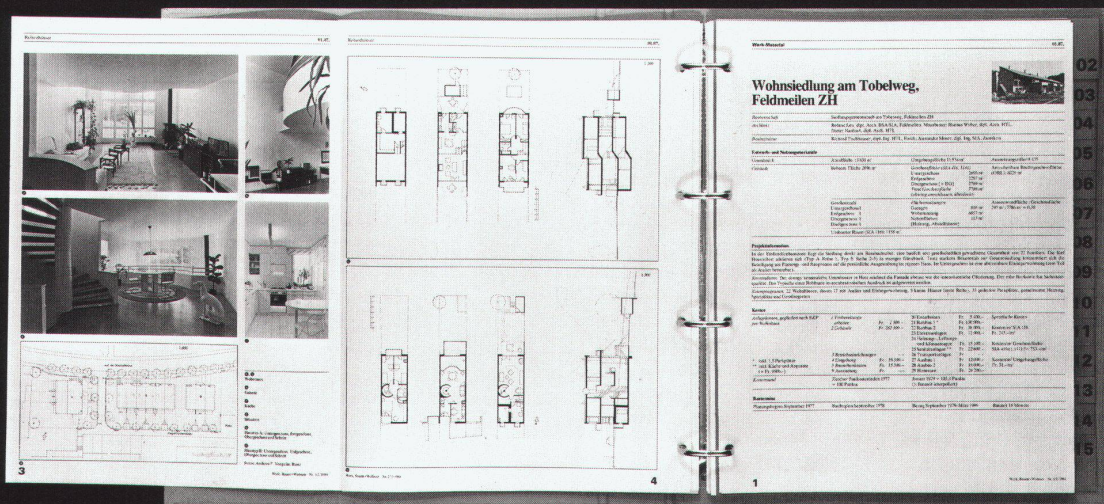
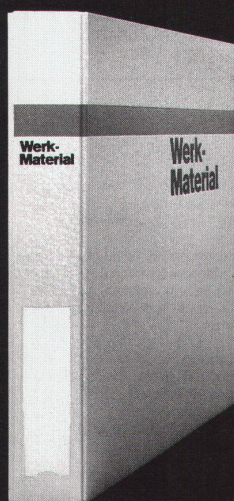
Die auf der Plattform e-periodica veröffentlichten Dokumente stehen für nicht-kommerzielle Zwecke in Lehre und Forschung sowie für die private Nutzung frei zur Verfügung. Einzelne Dateien oder Ausdrucke aus diesem Angebot können zusammen mit diesen Nutzungsbedingungen und den korrekten Herkunftsbezeichnungen weitergegeben werden.

Das Veröffentlichen von Bildern in Print- und Online-Publikationen ist nur mit vorheriger Genehmigung der Rechteinhaber erlaubt. Die systematische Speicherung von Teilen des elektronischen Angebots auf anderen Servern bedarf ebenfalls des schriftlichen Einverständnisses der Rechteinhaber.

Haftungsausschluss

Alle Angaben erfolgen ohne Gewähr für Vollständigkeit oder Richtigkeit. Es wird keine Haftung übernommen für Schäden durch die Verwendung von Informationen aus diesem Online-Angebot oder durch das Fehlen von Informationen. Dies gilt auch für Inhalte Dritter, die über dieses Angebot zugänglich sind.

Werk- Material



Werk-Material 10 Jahre 1962-1972

Dossier 1

01. Wohnen	01. Habitat
02. Mehrfamilienhäuser mit öffentlichem Ausbau	02. Maisons collectives avec aménagement collectif
03. Mehrfamilienhäuser mit Sonderformen: Ausbau	03. Maisons collectives avec aménagement spécial
04. Terrassenhäuser	04. Maisons en terrasse
05. Terrassenhäuser	05. Maisons de terrasse
06. Erdgeschoss- und Hochgeschoss	06. Maisons individuelles ou en rangées
07. Erdgeschoss- und Hochgeschoss	07. Maisons individuelles ou en rangées
08. Altbauweise	08. Types pour centres de villes
09. Kinder- und Jugendheim	09. Types d'écoles et de jeunes
10 Beispiele	10 Exemples

Werk-Verlag Werk, Bauesse-Wohnen

Werk-Material 10 Jahre 1962-1972

Dossier 2

01. Bildung und Forschung	01. Ecoles universitaires
02. Bildung und Forschung	02. Ecoles primaires et secondaires
03. Bildung und Forschung	03. Ecoles primaires et secondaires
04. Bildung und Forschung	04. Ecoles primaires supérieures, lycées
05. Bildung und Forschung	05. Ecoles techniques supérieures
06. Bildung und Forschung	06. Hautes écoles, universités
07. Bildung und Forschung	07. Hautes écoles, universités
08. Bildung und Forschung	08. Bibliothèques
09. Bildung und Forschung	09. Bibliothèques
10 Beispiele	10 Exemples

Werk-Verlag Werk, Bauesse-Wohnen

Werk-Material 10 Jahre 1962-1972

Dossier 3

01. Industrie und Gewerbe	01. Industrie et artisanat
02. Industrie und Gewerbe	02. Industrie et artisanat
03. Industrie und Gewerbe	03. Industrie et artisanat
04. Industrie und Gewerbe	04. Industrie et artisanat
05. Industrie und Gewerbe	05. Industrie et artisanat
06. Industrie und Gewerbe	06. Industrie et artisanat
07. Industrie und Gewerbe	07. Industrie et artisanat
08. Industrie und Gewerbe	08. Industrie et artisanat
09. Industrie und Gewerbe	09. Industrie et artisanat
10 Beispiele	10 Exemples

Werk-Verlag Werk, Bauesse-Wohnen

Werk-Material 10 Jahre 1962-1972

Dossier 4

01. Pflegeheim, Gesundheits	01. Assistance sociale et santé
02. Pflegeheim, Gesundheits	02. Assistance sociale et santé
03. Pflegeheim, Gesundheits	03. Assistance sociale et santé
04. Pflegeheim, Gesundheits	04. Assistance sociale et santé
05. Pflegeheim, Gesundheits	05. Assistance sociale et santé
06. Pflegeheim, Gesundheits	06. Assistance sociale et santé
07. Pflegeheim, Gesundheits	07. Assistance sociale et santé
08. Pflegeheim, Gesundheits	08. Assistance sociale et santé
09. Pflegeheim, Gesundheits	09. Assistance sociale et santé
10 Beispiele	10 Exemples

Werk-Verlag Werk, Bauesse-Wohnen

**Ich bestelle
ein Abonnement von Werk, Bauen+Wohnen**
(inkl. Bauten-Dokumentation Werk-Material)

Adresse des Bestellers:
 Name, Vorname _____
 Beruf _____
 Strasse, Nr. _____
 PLZ, Ort _____
 Für Student(inn)en: Studienzeit bis ca. _____ Ausbildungsort: _____
 Datum _____ Unterschrift _____

Adresse des Beschenkten:
 Name, Vorname _____
 Beruf _____
 Strasse, Nr. _____
 PLZ, Ort _____
 Für Student(inn)en: Studienzeit bis ca. _____ Ausbildungsort: _____
 Datum _____ Unterschrift _____

Den Abonnementspreis für 1 Jahr, in der Höhe von Fr. 165.-
 (Fr. 175.- Ausland) überweise ich, sobald ich die Rechnung erhalten habe.
 Preis für Student(inn)en: Fr. 110.- (Fr. 120.- Ausland)

**Je commande
un abonnement de Werk, Bauen+Wohnen**
(Werk-Material, la documentation sur le bâtiment compris)

Adresse du donateur:
 Nom, prénom _____
 Profession _____
 Rue, no. _____
 Code postal, localité _____
 Pour les étudiant(e)s: Fin des études vers le: _____ Lieu de formation: _____
 Date _____ Signature _____

Adresse du bénéficiaire:
 Nom, prénom _____
 Profession _____
 Rue, no. _____
 Code postal, localité _____
 Pour les étudiant(e)s: Fin des études vers le: _____ Lieu de formation: _____
 Date _____ Signature _____

Je réglerai le montant de l'abonnement pour un an, Fr. 165.-
 (Fr. 175.- pour l'étranger), dès réception de la facture.
 Prix pour étudiant(e)s: Fr. 110.- (Fr. 120.- pour l'étranger)

**Werk-Material
Abonnenten von Werk, Bauen+Wohnen können bestellen:**

- Werk-Material-Zusatzabonnement**
 Jahresabonnement für die zusätzliche Lieferung aller erscheinenden
 Werk-Material-Dokumentationen, inkl. Jahresverzeichnis, in zwei
 Lieferungen Fr. 80.- + Versandspesen
- Werk-Material-Sonderdrucke**
 Nachlieferung aller bis Dez. 1993 erschienenen Werk-Material-
 Dokumentationen (ca. 220 Objekte) Fr. 500.- + Versandspesen
- Einzelne Werk-Material-Dokumentationen**
 Expl. Werk-Material, Nr. _____, Heft _____
 Objekt _____ Fr. 10.-/Expl. + Versandspesen
- Werk-Material-Sammelordner**
 Sammelordner Werk-Material mit Register und Jahresverzeichnissen
 Fr. 50.- + Versandspesen
 Sammelordner Werk-Material ohne Register Fr. 35.- + Versandspesen
 Register separat Fr. 25.- + Versandspesen
- Dossiers 10 Jahre Werk-Material**
 Wohnen, Altersheime (66 Beispiele) Fr. 150.- + Versandspesen
 Bildung und Forschung (45 Beispiele) Fr. 100.- + Versandspesen
 Industrie und Gewerbe, Handel + Verwaltung, Justiz, Verkehr
 (45 Beispiele) Fr. 100.- + Versandspesen
 Kultur und Geselligkeit, Kultus, Gesundheit und Fürsorge, Gast-
 gewerbe, Freizeit und Sport (45 Beispiele) Fr. 100.- + Versandspesen
- Verlag Werk AG, Keltenstr. 45, 8044 Zürich, Tel. 01/252 28 52, Fax 01/261 93 37
Bitte Name und Adresse auf der Rückseite eintragen! 1994

**Werk-Material
Les abonnés à Werk, Bauen+Wohnen peuvent commander:**

- Abonnement supplémentaire Werk-Material**
 Abonnement annuel pour la livraison supplémentaire de toutes
 les documentations Werk-Material publiées, incl. registre annuel,
 en deux livraisons Fr. 80.- + frais d'envoi
- Werk-Material, tirés à part**
 Envoi de toutes les documentations Werk-Material parues jusqu'en
 décembre 1993 (ca. 220 objets) Fr. 500.- + frais d'envoi
- Documentations Werk-Material séparées**
 Expl. Werk-Material no. _____, vol. _____,
 objet _____ Fr. 10.-/Expl. + frais d'envoi
- Classeur Werk-Material**
 Classeur Werk-Material avec registre et répertoires annuels
 Fr. 50.- + frais d'envoi
 Classeur Werk-Material sans registre Fr. 35.- + frais d'envoi
 Registre séparé Fr. 25.- + frais d'envoi
- Dossiers 10 ans Werk-Material**
 Habitat, foyers pour personnes âgées (66 objets) Fr. 150.- + frais d'envoi
 Enseignement et recherche (45 objets) Fr. 100.- + frais d'envoi
 Industrie et artisanat, commerce et administration, justice, transport
 (45 objets) Fr. 100.- + frais d'envoi
 Culture et lieux publics, cultes, hôpitaux et foyers, tourisme, loisirs
 et sports (45 objets) Fr. 100.- + frais d'envoi
- Editions Œuvre SA, Keltenstr. 45, 8044 Zürich, tél. 01/252 28 52, fax 01/261 93 37
Notez votre nom et adresse au verso, s.v.p. 1994

**Bücher
erschienen im Werk Verlag**

- Schweizer Architekturführer 1920-1990**
 Der Schweizer Architekturführer umfasst 3 Bände mit insgesamt gegen
 1000 mit Bild, Plan und Text dargestellten und ebenso vielen erwähnten
 Bauten.
 Format 15 x 24 cm, je 220 bis 280 Seiten.
 Band 1, Nordost- und Zentralschweiz Fr. 78.- + Versandspesen
 Auslieferung ab Juni 1994:
 Band 2, Nordwestschweiz, Jura, Mittelland Fr. 78.- + Versandspesen
 Subskriptionsangebot nur für Mitglieder der
 Fachverbände BSA, SIA, FSAI
 Gesamtausgabe, Bände 1, 2, 3 Fr. 69.-/Band + Versandspesen
- Zuger Bautenführer 1906-1992**
 70 Jahre Bauen im Kanton Zug, herausgegeben vom Bauforum Zug,
 111 Objekte, Format 12,5 x 28,5 cm, 156 Seiten
 Fr. 30.- + Versandspesen
- Construire / Bauen / Costruire 1830-1980**
 Val Müstair, Engiadina bassa, Oberengadin, Val Bregaglia,
 Valle di Poschiavo.
 Herausgegeben von Robert Obrist, Silva Semadeni und Diego
 Giovanoli, mit ca. 400 Objektbeschreibungen und -erwähnungen,
 Format 24 x 22,5 cm, 248 Seiten Fr. 64.- + Versandspesen
- Verlag Werk AG, Keltenstr. 45, 8044 Zürich, Tel. 01/252 28 52, Fax 01/261 93 37
Bitte Name und Adresse auf der Rückseite eintragen! 1994

**Publications
éditées par Werk/Œuvre SA**

- Guide d'architecture suisse 1920-1990**
 Ce guide d'architecture suisse réunit en trois volumes près d'un millier
 d'édifices représentés par photos, plans et textes ainsi qu'autant d'autres
 mentionnés. Format 15 x 24 cm, 220 à 280 pages.
 Volume 1, Centre et nord-est de la Suisse Fr. 78.- + frais d'envoi
 Parution dès juin 1994:
 Volume 2, Nord-ouest de la Suisse, Plateau
 et Jura Fr. 78.- + frais d'envoi
 Prix de souscription seulement pour membres
 des associations FAS, SIA, FSAI.
 Edition complète, volumes 1, 2, 3. Fr. 69.-/volume + frais d'envoi
- Zuger Bautenführer 1906-1992**
 70 Jahre Bauen im Kanton Zug, herausgegeben vom Bauforum Zug,
 111 Objekte, Format 12,5 x 28,5 cm, 156 Seiten
 Fr. 30.- + frais d'envoi
- Construire / Bauen / Costruire 1830-1980**
 Val Müstair, Engiadina bassa, Oberengadin, Val Bregaglia,
 Valle di Poschiavo.
 Herausgegeben von Robert Obrist, Silva Semadeni und Diego
 Giovanoli, mit ca. 400 Objektbeschreibungen und -erwähnungen,
 Format 24 x 22,5 cm, 248 Seiten Fr. 64.- + frais d'envoi
- Editions Œuvre SA, Keltenstr. 45, 8044 Zürich, tél. 01/252 28 52, fax 01/261 93 37
Notez votre nom et adresse au verso, s.v.p. 1994

Bitte
frankieren
affranchir
s.v.p.

Name, Vorname / Nom, prénom

Strasse, Nr. / Rue, no.

PLZ, Ort / Code postal, localit 

Datum / Date

Unterschrift / Signature

Werk, Bauen+Wohnen
Abonentendienst
Zollikofer AG
F rstenlandstrasse 122
9001 St.Gallen

Bitte
frankieren
affranchir
s.v.p.

Name, Vorname / Nom, pr nom

Strasse, Nr. / Rue, no.

PLZ, Ort / Code postal, localit 

Datum / Date

Unterschrift / Signature

Verlag Werk AG
Sekretariat
Keltenstrasse 45
8044 Z rich

Bitte
frankieren
affranchir
s.v.p.

Name, Vorname / Nom, pr nom

Strasse, Nr. / Rue, no.

PLZ, Ort / Code postal, localit 

Datum / Date

Unterschrift / Signature

Verlag Werk AG
Sekretariat
Keltenstrasse 45
8044 Z rich

Kostenplanung mit der Elementmethode

■ Zielsetzung

Der Wunsch nach mehr Genauigkeit und Transparenz verlangt heute von allen Bauschaffenden ein umfassendes Baukostenmanagement. Die Kurse (Kostenplanung mit der Elementmethode) vermitteln neue Kenntnisse über die Kostenplanung nach dem neusten Stand der Technik. Sie geben eine Einführung in die Methode und zeigen die Anwendung der zugehörigen Werkzeuge (z.B. CRB-Arbeitsmittel).

■ Inhalt

Einführung in die Elementmethode, Grundlagen und Arbeitsmittel wie Elementkostengliederung EKG und BAUKOSTENDATEN, Auswertung von Objekten nach EKG, Kostenschätzungen, Kostenberechnung, Beziehung zur Ausführung und verwandten Gebieten.

■ Methode

Während des 2tägigen Ausbildungskurses lernen die Teilnehmer die Elementmethode anhand von Referaten, praxisbezogenen Übungen und EDV-Vorführungen kennen.

■ Teilnehmer

Die Kurse richten sich an Architekten, Ingenieure, Generalunternehmer sowie professionelle Bauherren. Vorkenntnisse der CRB-Arbeitsmittel werden vorausgesetzt. Die Elementkostengliederung EKG ist vom Teilnehmer mitzubringen.

■ Dauer

2 Tage, jeweils von 8.30 bis 17.30 Uhr.

■ Auskunft

Frau N. Schorro, Institut für Fortbildung der Ingenieure und Architekten IFIA des STV, Telefon 01 261 37 97.

Programm

■ Erster Tag

- 08.00 Kaffee
08.30 Einleitung
Kostenplanung mit der Elementmethode
Grundlagen und Arbeitsmittel
12.00 Mittagessen
13.30 Grundlagen und Arbeitsmittel
Auswertung von Objekten nach der
Elementkostengliederung EKG
Diskussion
17.30 Schluss 1. Kurstag

■ Zweiter Tag

- 08.30 Kennzahlen
Kostenermittlungen
Kostengrobschätzungen
Kostenschätzung nach Elementen
12.00 Mittagessen
13.30 Kostenberechnung nach
Berechnungselementen
Beziehungen zur Ausführung
Diskussion
17.30 Schluss

Kostenplanung mit der Elementmethode

Ich melde mich für den folgenden Kurs an
(bitte Zutreffendes ankreuzen):

- Zürich am 23./24. März 1994
 Zürich am 13./14. April 1994
 Zürich am 8./9. Juni 1994

Die Teilnehmerzahl ist pro Kurs auf max. 28 Personen beschränkt.

■ Kursgebühr (Zutreffendes ankreuzen):

- Mitglied BSA SIA STV
Fr. 1220.- pro Teilnehmer
 übrige Fr. 1440.- pro Teilnehmer

Name _____

Vorname _____

Firma _____

Strasse _____

PLZ, Ort _____

Telefon _____

Datum _____

Unterschrift _____

Ausgefüllte Anmeldekarte bitte abtrennen und zurücksenden. Sie erhalten dann eine Bestätigung mit Zahlungsschein und den genauen Angaben über den Veranstaltungsort.

Kostenplanung mit der Elementmethode

1. Halbjahr 1994

Gemeinsame Weiterbildungskurse von:

BSA Bund Schweizer
Architekten

BSA

SIA Schweizerischer
Ingenieur- und
Architekten-Verein

sia

STV Schweizerischer
Technischer Verband



Die Kurse (Kostenplanung mit der Elementmethode) werden gemeinsam von BSA, SIA und STV organisiert. Die Daten und Kursorte sind auf der Anmeldekarte aufgeführt.

■ Die Kursgebühren betragen:
für BSA-, SIA-, STV-Mitglieder
Fr. 1220.– pro Teilnehmer
für übrige Fr. 1440.– pro Teilnehmer

Darin inbegriffen sind eine Teilnehmersdokumentation, 2 Mittagessen inkl. Getränke und Pausenkaffee.

Nicht inbegriffen ist die Elementkostengliederung (EKG), welche von den Teilnehmern beim CRB (Telefon 01 451 22 88, Fax 01 451 15 21) bezogen werden kann.

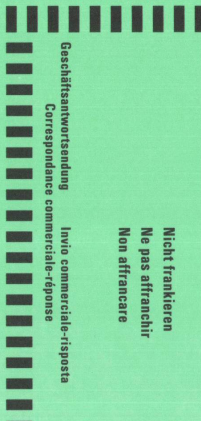
Bei Rückzug einer Anmeldung im Zeitraum von 14 bis 8 Tagen vor dem Kurs muss zur Deckung der Unkosten 30% der Kursgebühr, bei späterer Abmeldung oder Fernbleiben der ganze Betrag verrechnet werden.

Referenten

Die Kurse werden jeweils von zwei ausgewiesenen Fachleuten aus dem Bereich Kostenplanung durchgeführt.

- Harry Diggelmann, Bauingenieur ETH/SIA
- Walter Graf, Baukostenplaner
- Werner Thoma, Baukostenplaner
- Christoph Tschannen, Architekt HTL
- Martin Wright, Baukostenplaner ARICS

Nicht frankieren
Ne pas affranchir
Non affrancare



Geschäftsantwortung
Correspondance commerciale-réponse
Invio commerciale-risposta

Kursadministration BSA/SIA/STV
IFIA des STV
Postfach
8023 Zürich

Ecole cantonale de langue française de Berne



Standort	3015 Bern, Jupiterstrasse 2/2A
Bauherrschaft	Baudirektion des Kantons Bern, Hochbauamt
Architekt	Architektengemeinschaft Häfliger Grunder von Allmen, vorm. S'H'G Architekten+Stöckli Kienast+Koeppel, Landschaftsarchitekten, Bern Mitarbeiter: Jutta Strasser, Roger Schneider, Markus Roth, David Bosshard
Bauingenieur	Weber Angehrn Meyer; Mitarbeiter: Markus Reichenbach, Regula Fuhrer
Spezialisten	Elektroplanung: Michel Strub, HLK-Planer: Roschi+Partner AG Sanitärplanung: H. Grünig

Projektinformation

Die ECLF ist als Tagesschule konzipiert und enthält die drei Altersstufen Kindergarten, Unter- und Oberstufe. Die Anlage gliedert als Kammstruktur mit starken architektonischen und umgebungsgestalterischen Elementen die Landschaft. Der grossräumige, gegen die geplanten Sportanlagen offene Pausenplatz steht in Kontrast zu den intimen und kleinmassstäblich gestalteten Schulhöfen. Die Mauer trennt diese Bereiche und bildet die Grenze zwischen dem urbanen, harten Platz und der grünen Schulhof- und Wildgartenzone. Ihre horizontale Ausdehnung ist

die massstäbliche Antwort auf die baulichen Grossformen Saali-Überbauung und Autobahn und bildet das Verbindungselement entlang der Fussgängererschliessung. Sie dient gleichzeitig dem Schulbereich als Immissionsschutz gegen den Autolärm. Die gestalterisch, konstruktiv und materialmässig eingesetzten Mittel sind Ausdruck der Konzeption und ermöglichen eine differenzierte Lesbarkeit der Anlage, von ihrem äusseren Erscheinungsbild bis zum Einzelbereich des Unterrichtszimmers.

Projektdaten

Grundstück:	Arealfäche netto	14 773 m ²	Gebäude:	Geschosszahl	1 UG, 1 EG, 1 OG	
	Überbaute Fläche	4 330 m ²		Geschossflächen (SIA 416, 1.141)		
	Umgebungsfläche	10 443 m ²		Untergeschoss	GF1	2 404 m ²
	Bruttogeschossfläche BGF	6 780 m ²		Erdgeschoss	GF1	3 588 m ²
	Ausnutzungsziffer (BGF: Arealfläche)	0.46		Obergeschoss	GF1	2 587 m ²
	Aussenwandflächen: Geschossflächen GF1	0.62		Total	GF1	8 579 m ²
	Rauminhalt: (SIA 116)	38 200 m ³				

Raumprogramm

17 Klassenzimmer, 2 Gruppenräume, 3 Spezialräume, 3 Räume manueller Lehrbereich, 2 Kindergärten, Mensa mit Küche, Aula,

Hauswirtschaft, Schulleitung und Verwaltung, 4^{1/2}-Zimmer-Abwartwohnung, 2 Turnhallen mit 4 Garderoben und Duschen

Konstruktion

Die Schularme sind als Betonskelettbau durch den Kammrücken, eine zweischalige Betonkonstruktion, miteinander verbunden. Vorfabrizierte Betonstützen als Skelett des Gebäudes und gemauerte Wände, die gleichzeitig als Aussteifung dienen, tragen die Kassettendecken. Die als «verlorene Schalung» für die Kassettendecken eingelegten Elemente aus Holzfaserzement garantieren eine gute Raumakustik. Bei den Gebäudeteilen Aula-Mensa und Turnhallen werden die grossen Spannweiten mit einer leichten

Dachkonstruktion überbrückt. Gelochte Stahlträger tragen die vorgefertigten Dachelemente mit Holzfaserzementuntersicht. Die Fassaden der Schultrakte sind in Zweischalenbauweise konstruiert, mit innerem tragendem, weiss gestrichenem Mauerwerk und äusserer verputzter Wetterhaut. Wo der Bezug zur Umgebung direkt vorhanden sein muss, steht eine Stahl-Glas-Fassadenkonstruktion.

Kostendaten

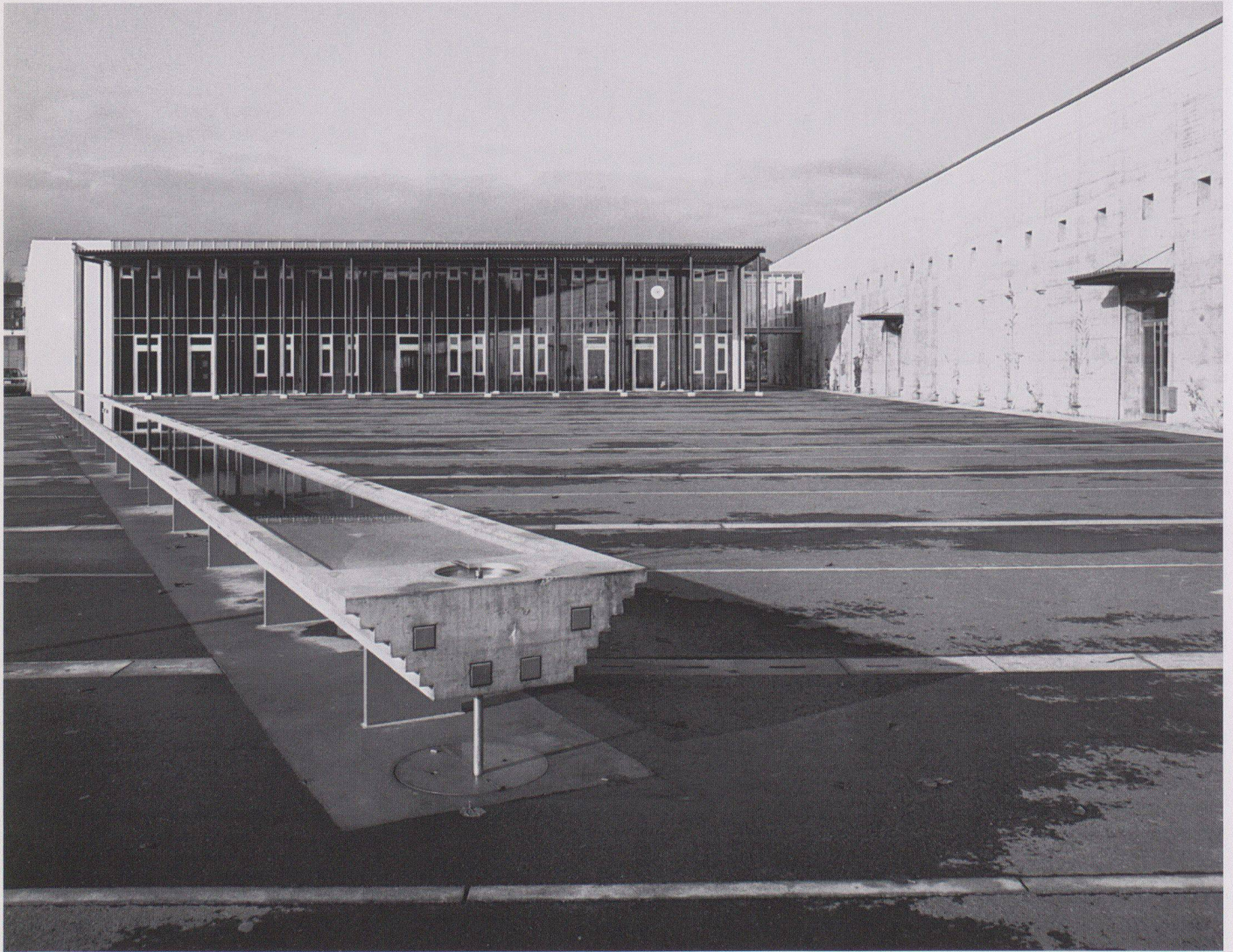
Anlagekosten nach BKP

1	Vorbereitungsarbeiten	Fr. 23 500.-	2	Gebäude	Fr. 156 300.-
2	Gebäude	Fr. 15 812 500.-	20	Baugrube	Fr. 4 937 900.-
3	Betriebseinrichtungen	Fr. 689 000.-	21	Rohbau 1	Fr. 2 701 700.-
4	Umgebung	Fr. 1 778 500.-	22	Rohbau 2	Fr. 1 092 300.-
5	Baunebenkosten	Fr. 325 000.-	23	Elektroanlagen	Fr. 920 700.-
6		Fr.	24	Heizungs-, Lüftungs-, Klimaanlagen	Fr. 586 000.-
7		Fr.	25	Sanitäranlagen	Fr. 50 200.-
8		Fr.	26	Transportanlagen	Fr. 1 730 600.-
9	Ausstattung	Fr. 1 050 000.-	27	Ausbau 1	Fr. 1 357 100.-
1-9	Anlagekosten total	Fr. 19 678 500.-	28	Ausbau 2	Fr. 2 279 700.-
			29	Honorare	

Kennwerte

Gebäudekosten/m ³ SIA 116 BKP 2	Fr. 414.-	Wettbewerb	1983
Gebäudekosten/m ² Geschossfläche GF1	Fr. 1 843.-	Planungsbeginn	1984
Kosten/m ² Umgebungsfläche	Fr. 170.-	Baubeginn	1988
Kostenstand nach Zürcher Baukostenindex (1988 = 100) 1. April 1990	113.5 P.	Bezug	1991
		Bauzeit	30 Monate

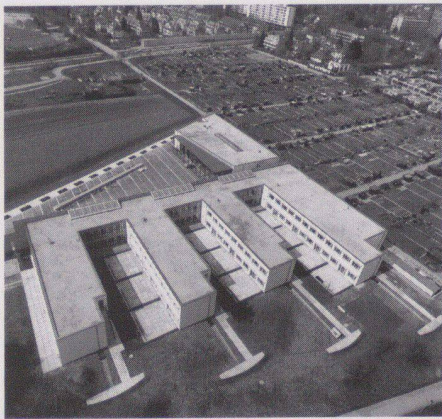
siehe auch Beitrag im Forum S. 53



1



2



3



4



5

1 Ansicht Süd

2 Ansicht Ost

3 Vogelschau

4 Schulgartenhof

5 Erschließungshalle

6 Situation

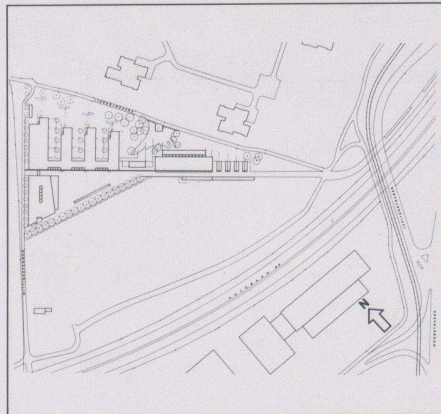
7 Erschließungshalle OG

8 Ansicht West
Ansicht Ost
Schnitt A-A
Schnitt B-B, Schnitt C-C
Ansicht Nord, Ansicht Süd

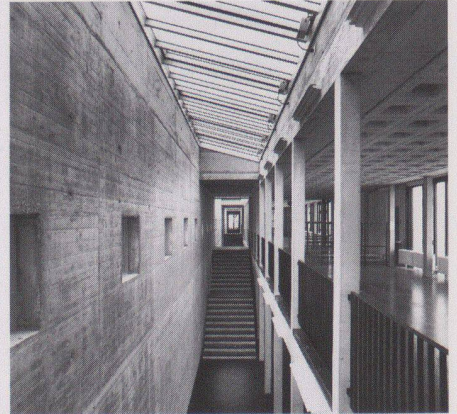
9 Erdgeschoss

10 1. Obergeschoss

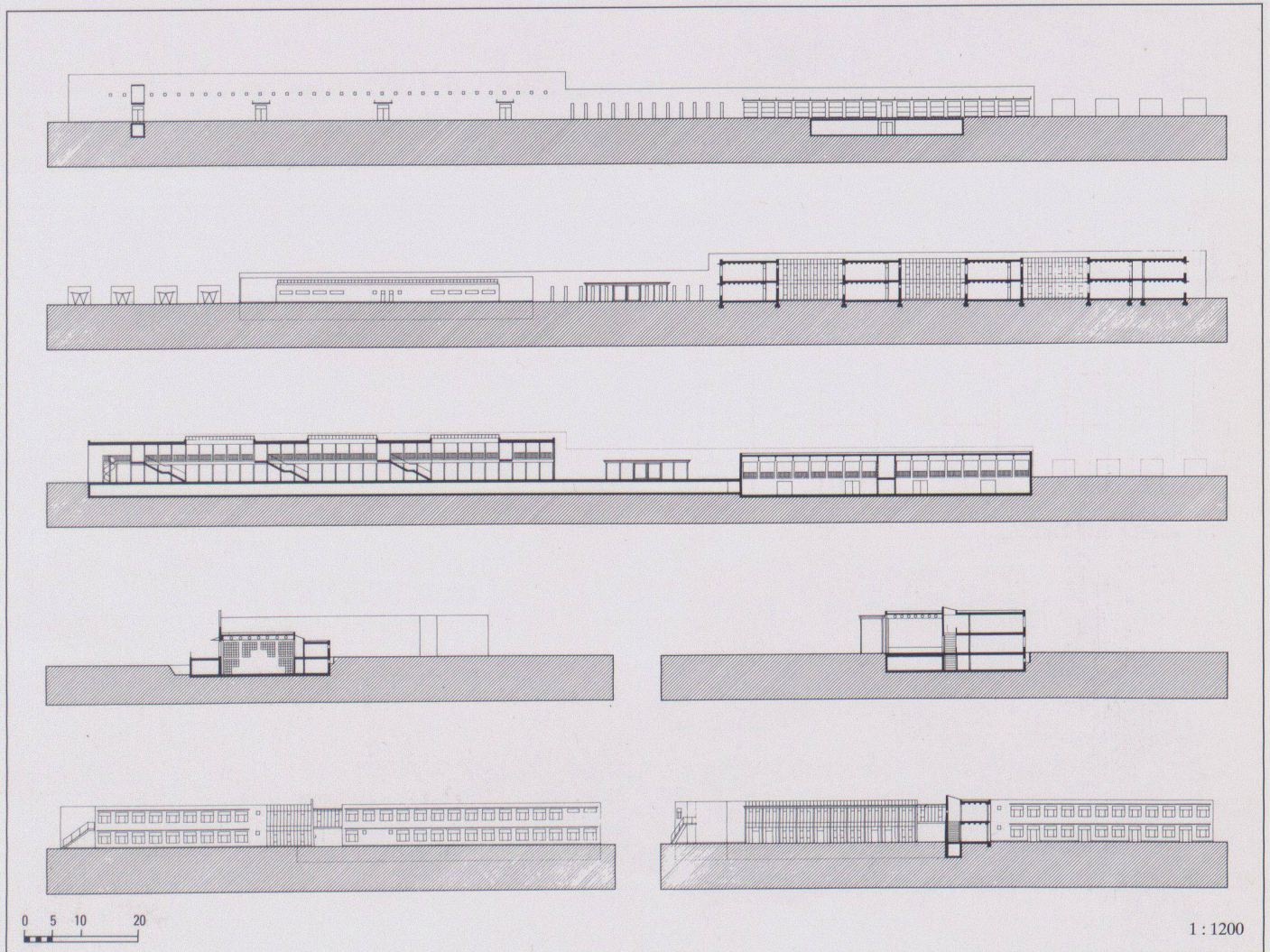
Fotos: Christian Vogt,
Elisabeth Zahnd



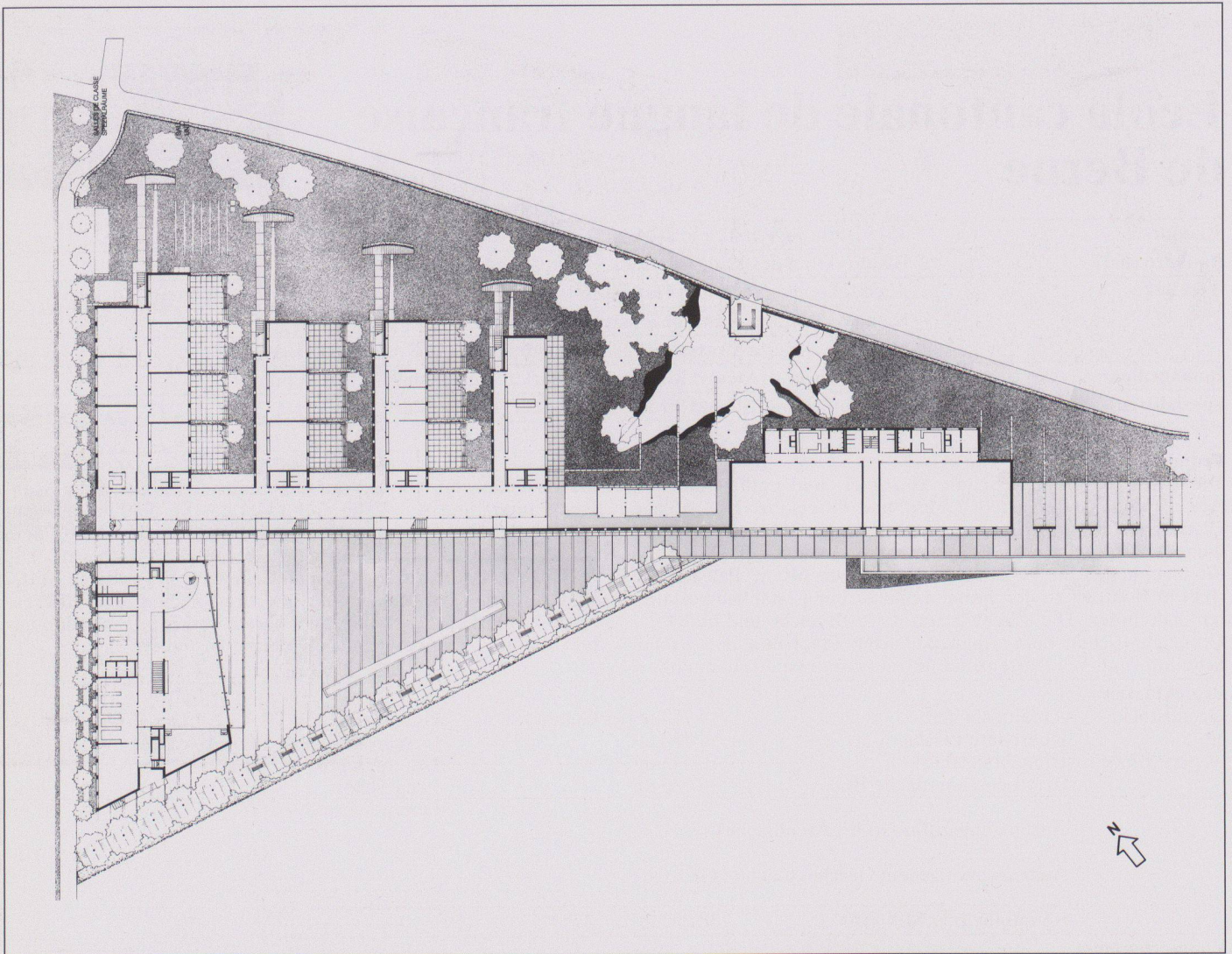
6



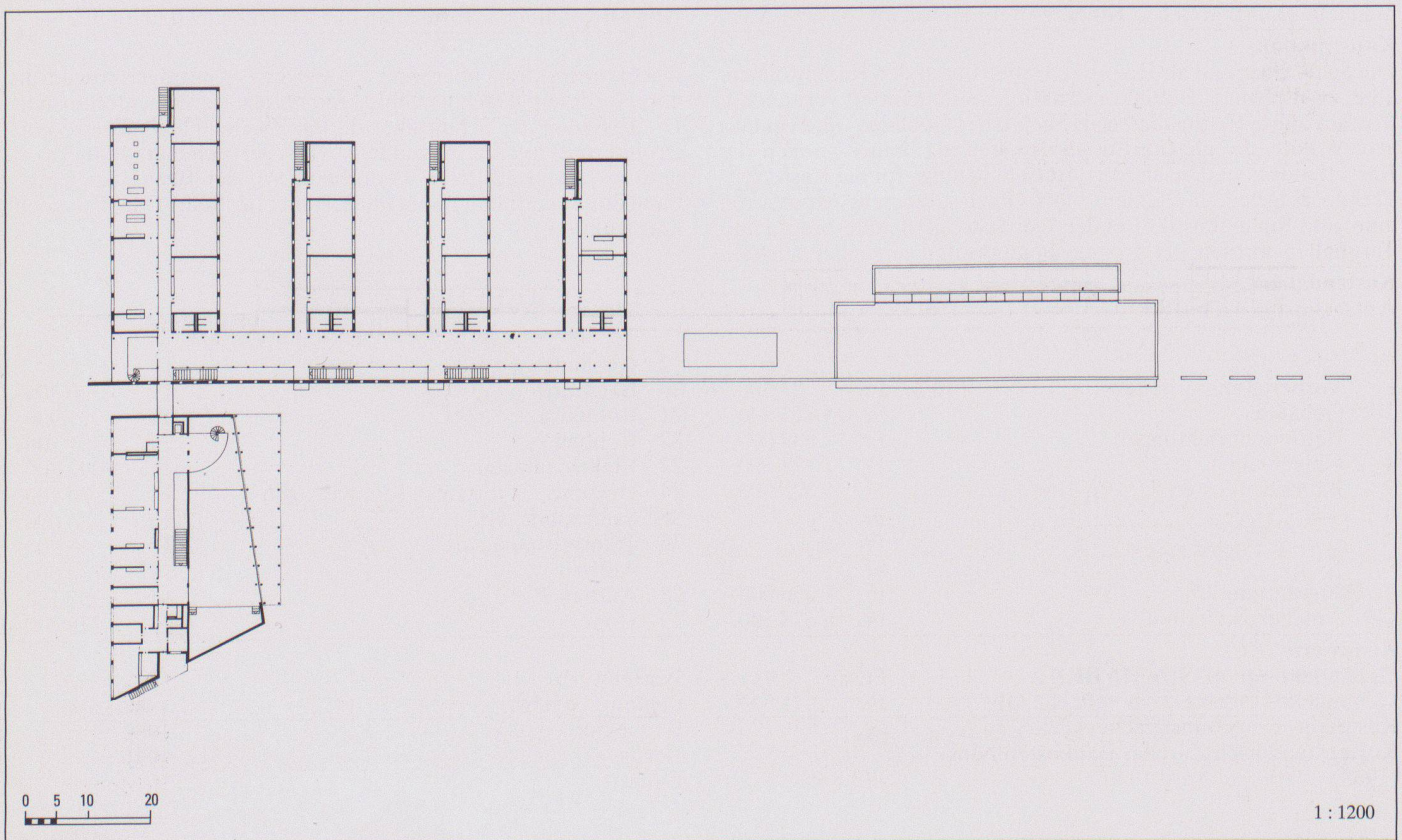
7



8



9

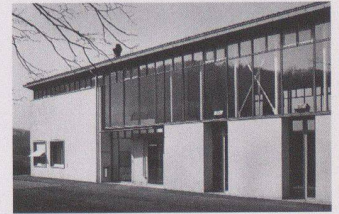


10

4

1 : 1200

Mehrzweckhalle Linn



Standort	5224 Linn (AG)
Bauherrschaft	Einwohnergemeinde Linn
Architekt	Tognola+Stahel+Partner Ullmann, Architekten BSA/SIA/SWB, Windisch Mitarbeiter: Sabi Trüb
Bauingenieur	Märki, Ganz und Partner AG, Brugg
Spezialisten	Elektroplanung: Selmoni AG, Basel; HLSK: Stäuber+Cie., Nussbaumen Landschaftsarchitekt: Zulauf und Partner, Baden

Projektinformation

Für die kleine Gemeinde Linn waren in möglichst kompakter Form die Gemeindeverwaltung, ein Feuerwehrmagazin und eine Turnhalle zu projektieren.

Aus dem Wettbewerb wurde unser Entwurf gekürt, der die verschiedenen Nutzungen in einem einfachen Baukörper aufreht

unter Ausnützung der Hangsituation. Als «Zwilling» zum bestehenden Schulhaus angeordnet, entsteht dazwischen der Dorf- und Festplatz mit Aussicht auf das am Gegenhang gelegene Dorf und sein Dorfbild von nationaler Bedeutung.

Projektdaten

Grundstück:	Arealfläche netto	7 460 m ²	Gebäude:	Geschosszahl	1 UG, 1 EG, 1 OG
	Überbaute Fläche	611 m ²		Geschossflächen (SIA 416, 1.141)	
	Umgebungsfläche	6 849 m ²		Untergeschoss	GF1 477 m ²
	Bruttogeschossfläche BGF	875 m ²		Erdgeschoss	GF1 592 m ²
				Obergeschoss	GF1 283 m ²
	Ausnutzungsziffer (BGF: Arealfläche)	0.12	Total	GF1	1 352 m ²
	Aussenwandflächen: Geschossflächen GF1	0.59	Nutzflächen:	Gemeindekanzlei	104 m ²
	Rauminhalt: (SIA 116)	6 580 m ³		Turnhalle	558 m ²
				Feuerwehr	102 m ²

Raumprogramm

Gemeindeverwaltung mit Empfang, Gemeindeschreiberbüro, Handarchiv und Gemeinderatsstube
Turnhalle mit Bühnennische (Klappbühneneinbau möglich), zwei

Fachgarderobenanlagen mit Lehrerzimmer, Innen-, Aussengeräteraum mit Kochnische, Feuerwehreinstellhalle, zweiachsige

Konstruktion

«Kopfbauten» (Gemeindeverwaltung/Feuerwehr), massive Bauweise mit Zwei-Schalen-Mauerwerk, aussen und innen verputzt. Mittelteil (Turnhalle) mit Metallfassade. Im unteren Teil aussengedämmte Betonnischen, in denen die Sprossenwände und Gerätezüge untergebracht werden. Die Verglasungen zwischen den Nischen dienen als Notausgänge und direkte Verbindung Halle/Pausenplatz.

Die auf den Nischen stehenden runden Stahlstützen tragen die sichtbaren Holzbinden. Die verleimten T-Träger mit 45 cm Höhe nehmen die gesamte Dachkonstruktion auf. Auf den eingeschobenen Balken liegt die mit Zwischenräumen montierte aufgehellte Holzschalung, welche die Wärme- und Schalldämmung aufnimmt.

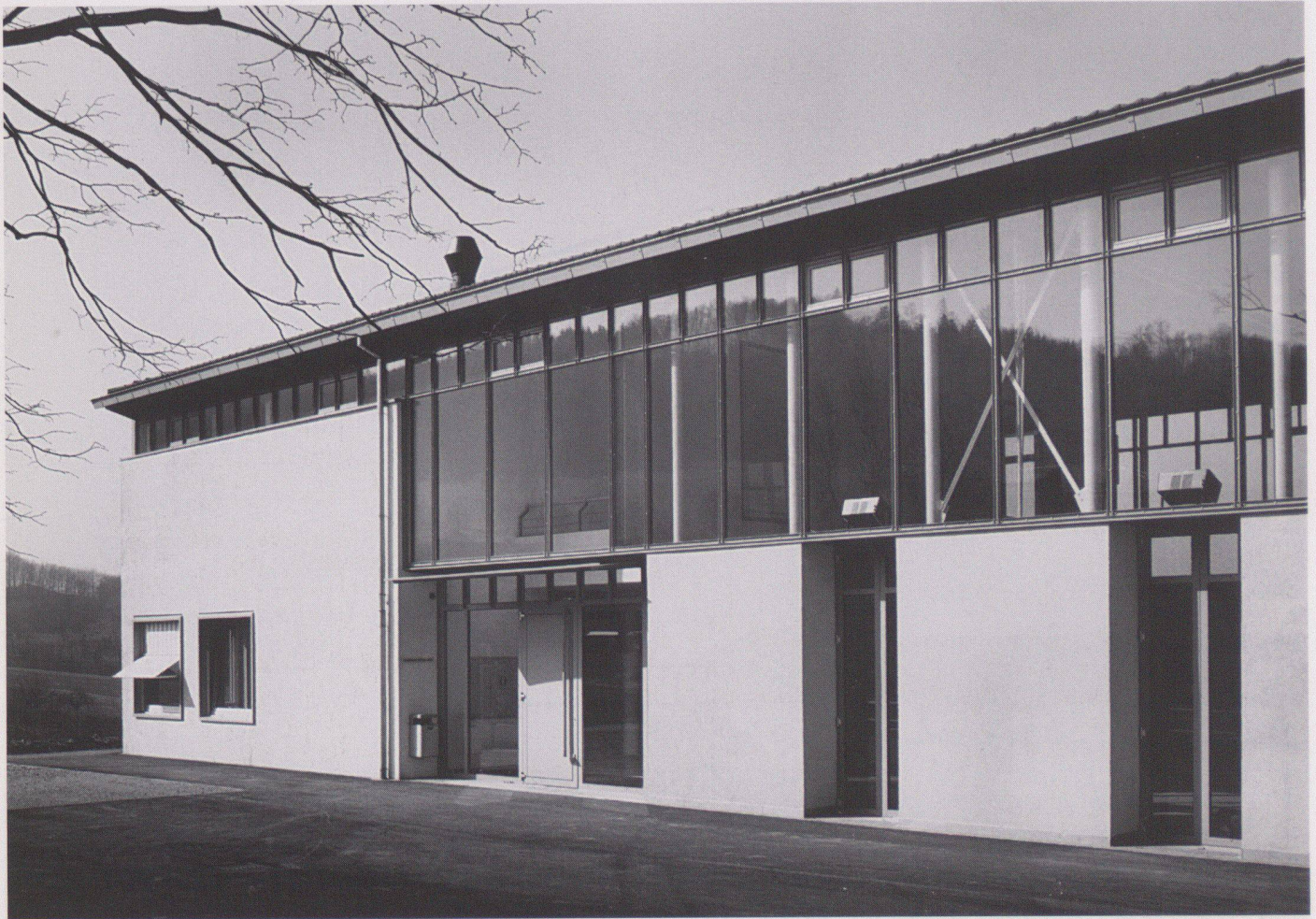
Kostendaten

Anlagekosten nach BKP

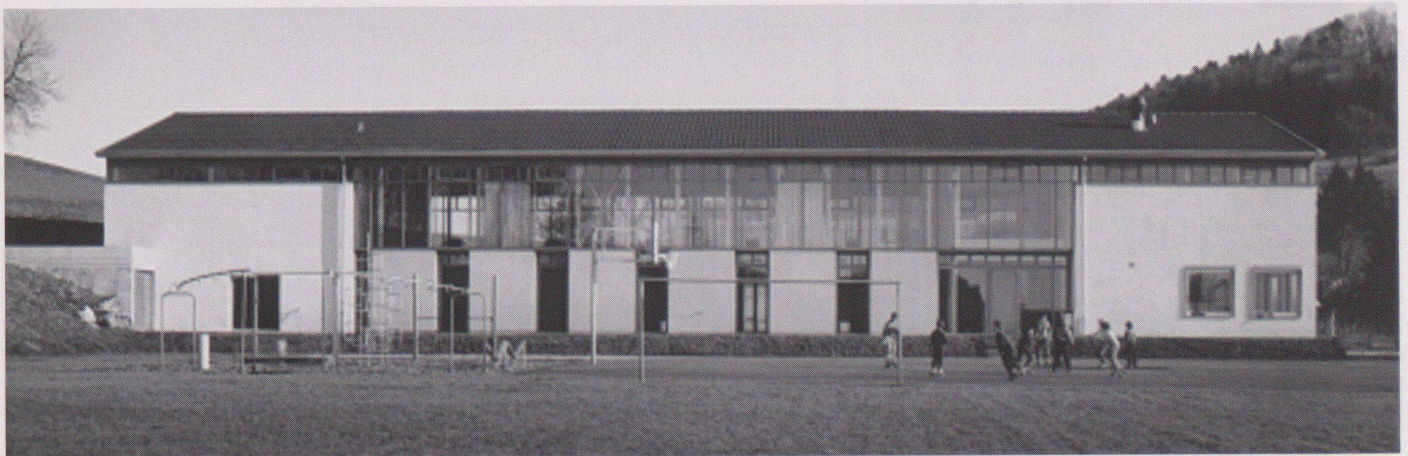
1	Vorbereitungsarbeiten	Fr. 7 000.-	2	Gebäude	
2	Gebäude	Fr. 2 625 000.-	20	Baugrube	Fr. 49 000.-
3	Betriebseinrichtungen	Fr. 59 000.-	21	Rohbau 1	Fr. 662 000.-
4	Umgebung	Fr. 462 000.-	22	Rohbau 2	Fr. 605 000.-
5	Baunebenkosten	Fr. 202 000.-	23	Elektroanlagen	Fr. 168 000.-
6		Fr.	24	Heizungs-, Lüftungs-, Klimaanlage	Fr. 201 000.-
7		Fr.	25	Sanitäranlagen	Fr. 111 000.-
8		Fr.	26	Transportanlagen	
9	Ausstattung	Fr. 35 000.-	27	Ausbau 1	Fr. 245 000.-
1-9	Anlagekosten total	Fr. 3 390 000.-	28	Ausbau 2	Fr. 168 000.-
			29	Honorare	Fr. 416 000.-

Kennwerte

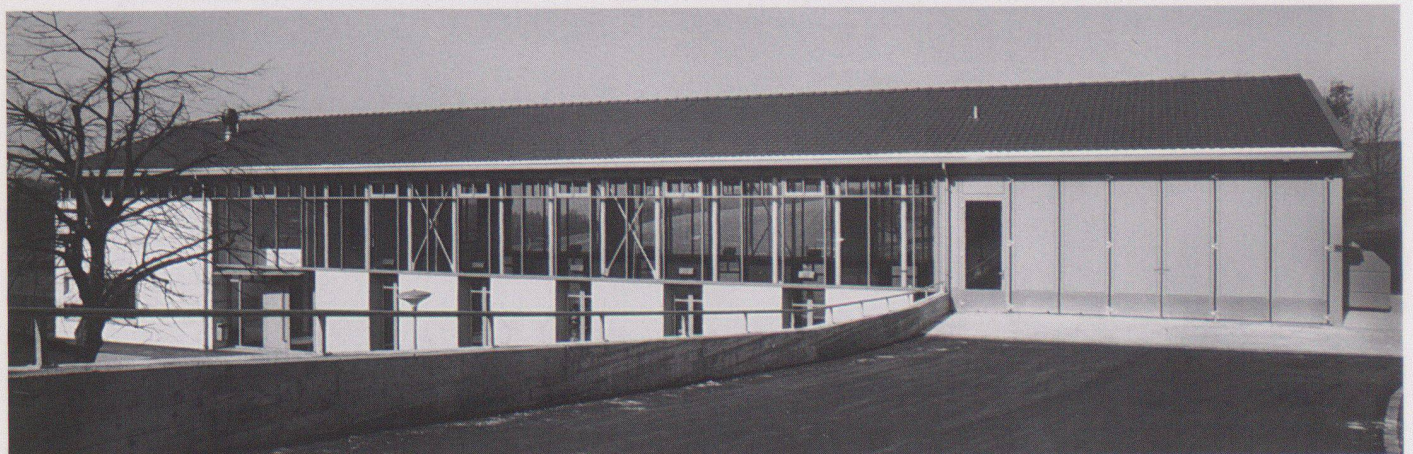
Gebäudekosten/m ³ SIA 116 BKP 2	Fr. 399.-	Bautermine	
Gebäudekosten/m ² Geschossfläche GF1	Fr. 1 942.-	Planungsbeginn	1987
Kosten/m ² Umgebungsfläche	Fr. 68.-	Baubeginn	August 1989
Kostenstand nach Zürcher Baukostenindex 1988 = 100	1. April 1989	Bezug	Dezember 1990
	107.4 P.	Bauzeit	16 Monate



1

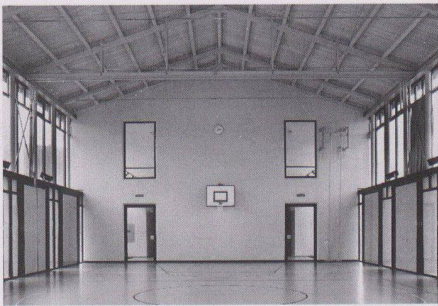


2



3

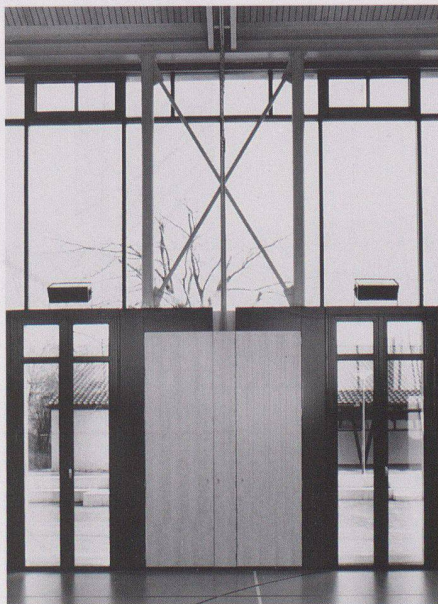
2



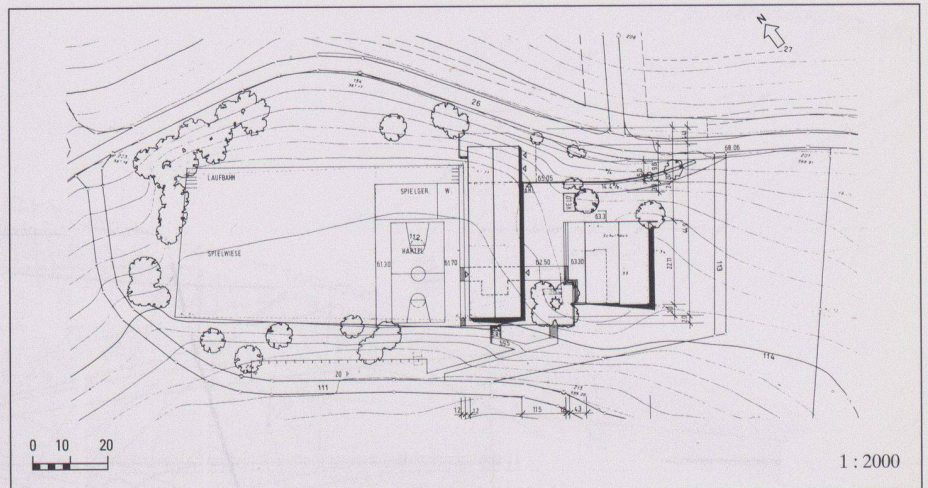
4



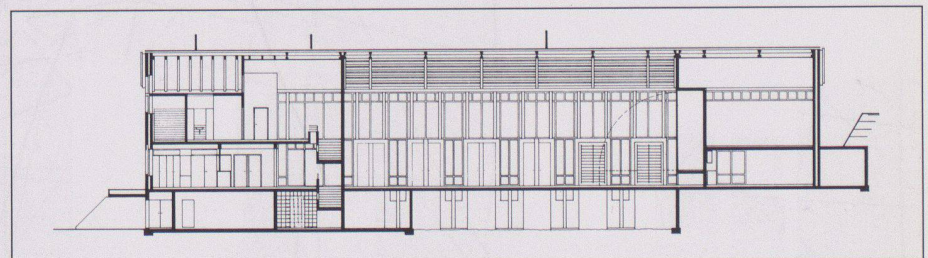
5



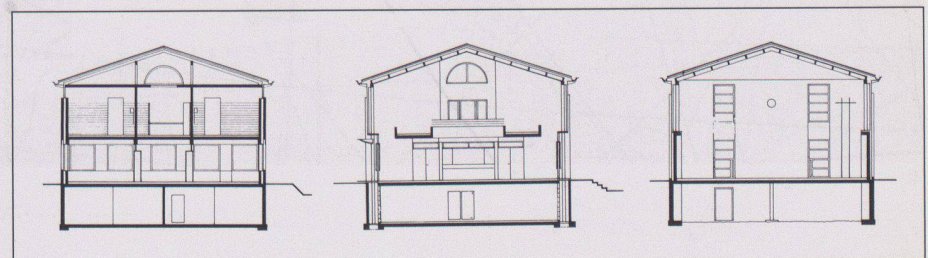
6



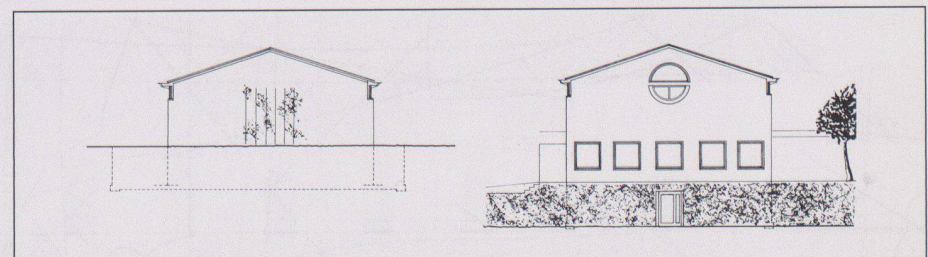
7



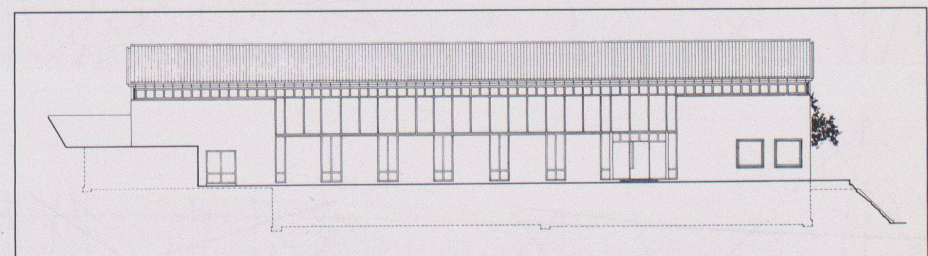
8



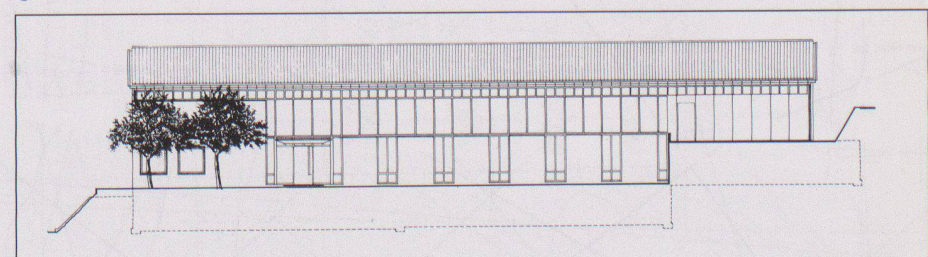
9



10



11



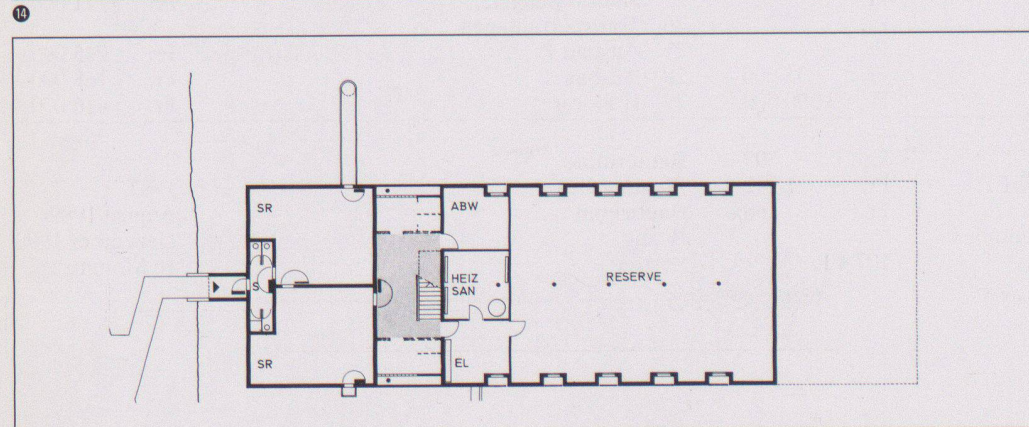
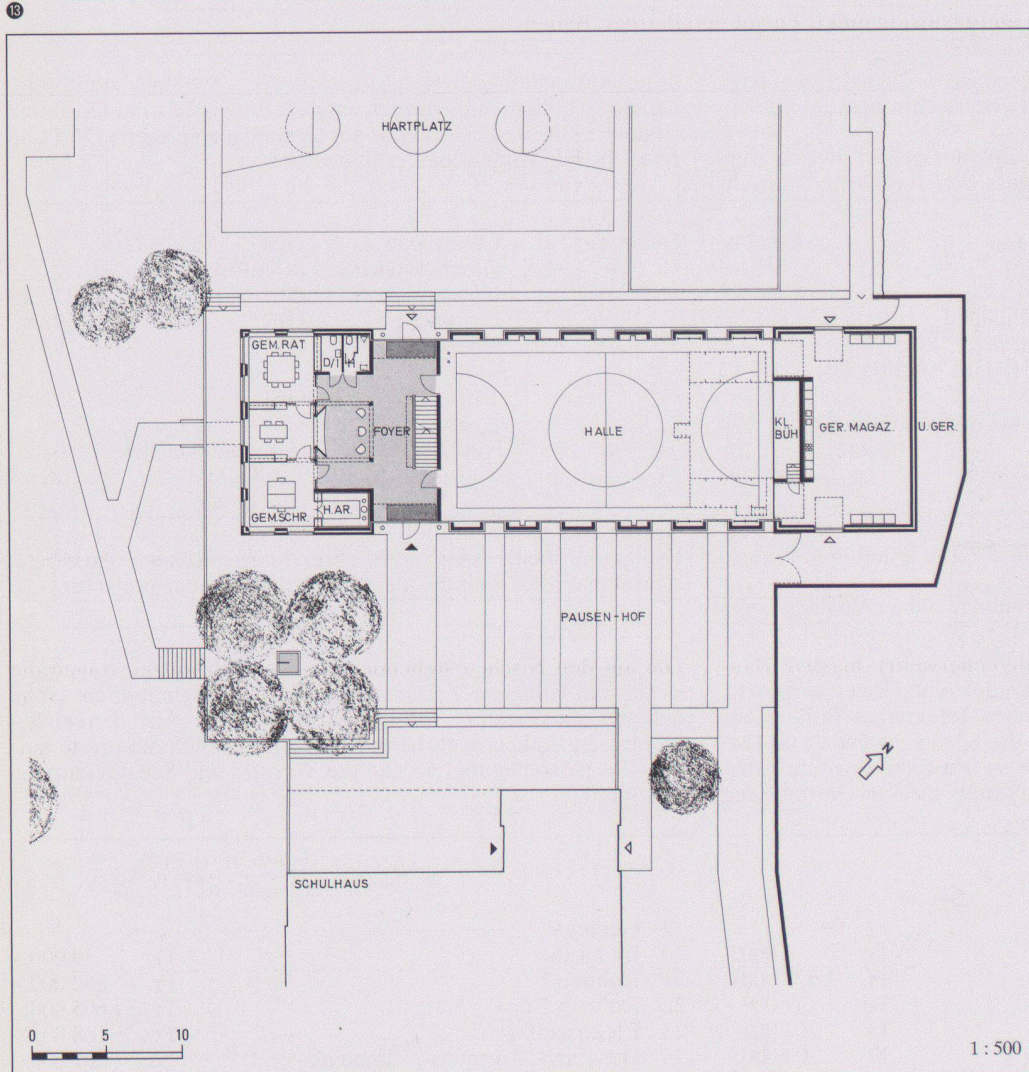
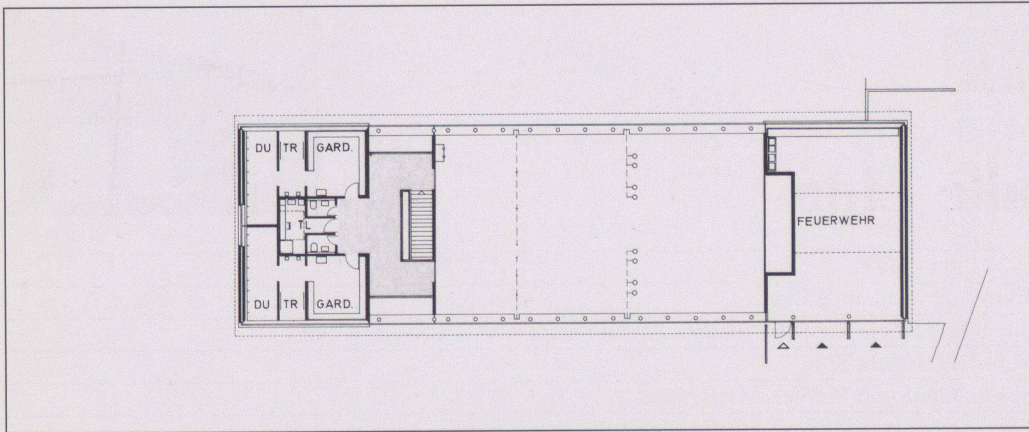
12

1 Fassade zum Pausenhof

2 Nordwestseite

3 Zufahrt Feuerwehr

Fotos: Enza Chiapolino



- 4 Turnhalle
- 5 Foyer
- 6 Hallenfassade von innen
- 7 Situation
- 8 Längsschnitt
- 9 Querschnitte
- 10 Nordost- und Südwestfassade
- 11 Südostfassade
- 12 Nordwestfassade
- 13 Obergeschoss
- 14 Erdgeschoss
- 15 Untergeschoss