

Objektyp: **Advertising**

Zeitschrift: **Werk, Bauen + Wohnen**

Band (Jahr): **81 (1994)**

Heft 3: **Drei Fragen an Architekten = Trois questions aux architectes =  
Three questions to architects**

PDF erstellt am: **30.07.2024**

### **Nutzungsbedingungen**

Die ETH-Bibliothek ist Anbieterin der digitalisierten Zeitschriften. Sie besitzt keine Urheberrechte an den Inhalten der Zeitschriften. Die Rechte liegen in der Regel bei den Herausgebern. Die auf der Plattform e-periodica veröffentlichten Dokumente stehen für nicht-kommerzielle Zwecke in Lehre und Forschung sowie für die private Nutzung frei zur Verfügung. Einzelne Dateien oder Ausdrucke aus diesem Angebot können zusammen mit diesen Nutzungsbedingungen und den korrekten Herkunftsbezeichnungen weitergegeben werden. Das Veröffentlichen von Bildern in Print- und Online-Publikationen ist nur mit vorheriger Genehmigung der Rechteinhaber erlaubt. Die systematische Speicherung von Teilen des elektronischen Angebots auf anderen Servern bedarf ebenfalls des schriftlichen Einverständnisses der Rechteinhaber.

### **Haftungsausschluss**

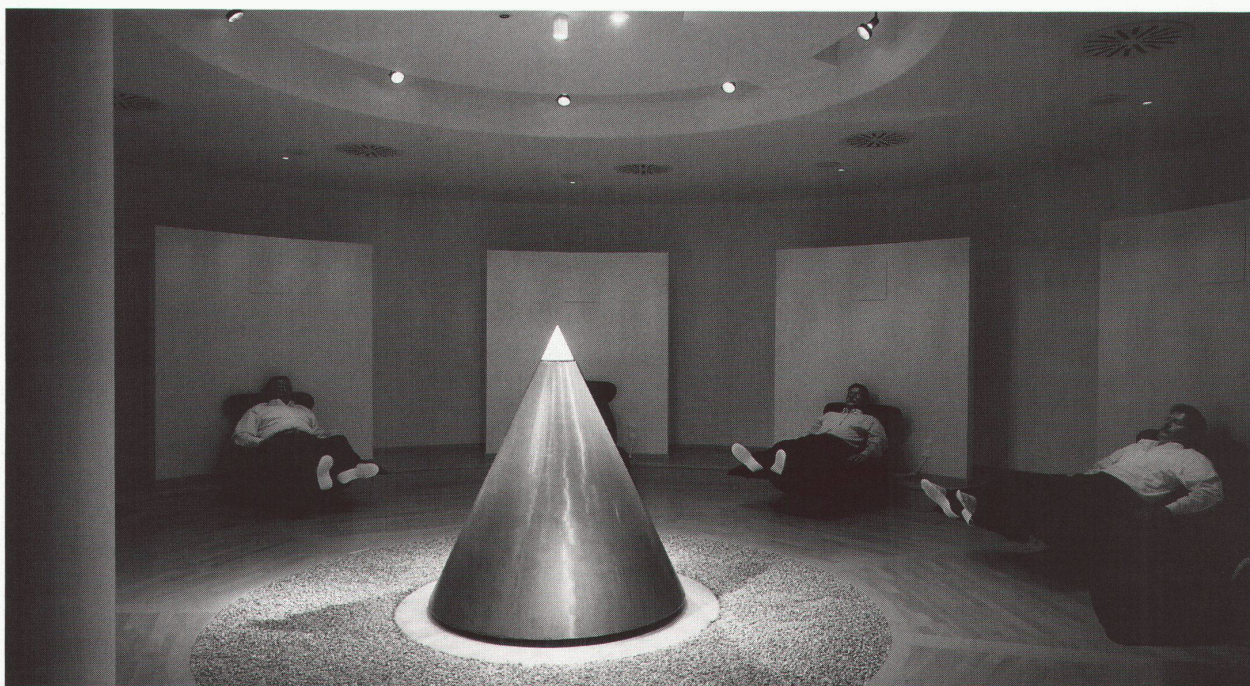
Alle Angaben erfolgen ohne Gewähr für Vollständigkeit oder Richtigkeit. Es wird keine Haftung übernommen für Schäden durch die Verwendung von Informationen aus diesem Online-Angebot oder durch das Fehlen von Informationen. Dies gilt auch für Inhalte Dritter, die über dieses Angebot zugänglich sind.



**Peter Hartung** hat mit seinem Partner Meinrad Scherrer die Schaffhauser Stadtkirche Sankt Johann restauriert und dafür mit dem Designer Willy Guhl gearbeitet, der die verschiebbaren Bänke entwarf. „So dass die Gläubigen zur Kanzel und die Konzertbesucher die Orgel sehen. Ein Wurf, der mit Dietiker kaum teurer zu stehen kam als eine konventionelle Möblierung.“

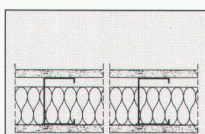
Passende Qualitäts-Stühle und -Tische für jedes Objekt: Unsere neue Referenzbrochure beweist es Ihnen auf 36 Farbseiten. Dietiker AG, 8260 Stein am Rhein, Telefon (054) 42 21 **Dietiker** 21, Telefax (054) 41 44 69. **Switzerland**

## Hotel HerzogPark: Kreative Ruhe durch FERMACELL<sup>®</sup>.

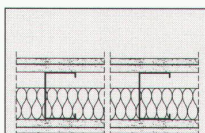


Architekt: W. Einsiedler, Nürnberg  
Bausausführung: Strobel und Weiss, Nürnberg

Schon mit einlagiger Beplankung erzielen Sie mit FERMACELL hervorragende Schall-



Montagewand 1 S 11: Einlagig beplankt.  $R_{w,p}$  52 dB, F30-A. Wanddicke ab 100 mm!



Montagewand 1 S 31: Zweilagig beplankt.  $R_{w,p}$  55 dB, F90-A. Wanddicke ab 125 mm!

und Brandschutz-Werte, bei zweilagiger Beplankung sogar bis  $R_{w,p}$  62 dB und F90-A. Mit bereits 125 mm Wanddicke nutzen Sie die Grundfläche optimal: Starke Leistungen auf kleinstem Raum. Deshalb haben sich die Architekten des Tagungs- und Sporthotels HerzogPark entschieden, etwa 40.000 m<sup>2</sup> FERMACELL Platten einzusetzen: Für einen kreisrunden Meditationsraum, der absolute Ruhe garantiert. Für Hotelzimmer, Feuch- und Wirtschaftsräume. Sprechen

Sie mit unseren Fachberatern und Anwendungstechnikern über Ihre Projekte!

**Fax: (031) 7 21 64 97**

Bitte senden Sie mir den FERMACELL Planungsordner für Architekten mit Konstruktionen und Ausschreibungsunterlagen für Wand, Decke und Fußboden.

Ich will eine persönliche Beratung. WB 2/4

Name \_\_\_\_\_

Adresse \_\_\_\_\_

Tel.-Nr. \_\_\_\_\_



**FELS-WERKE GmbH**  
Verkaufsbüro Schweiz  
Gartenstraße 2 · CH-3110 Münsingen/BE  
Telefon (031) 7 21 53 51

Ein Unternehmen der Preussag 