

Objekttyp: **Advertising**

Zeitschrift: **Werk, Bauen + Wohnen**

Band (Jahr): **81 (1994)**

Heft 4: **Instabiles ordnen? = Ordonner l'instable? = Organising the unstable?**

PDF erstellt am: **07.07.2024**

Nutzungsbedingungen

Die ETH-Bibliothek ist Anbieterin der digitalisierten Zeitschriften. Sie besitzt keine Urheberrechte an den Inhalten der Zeitschriften. Die Rechte liegen in der Regel bei den Herausgebern. Die auf der Plattform e-periodica veröffentlichten Dokumente stehen für nicht-kommerzielle Zwecke in Lehre und Forschung sowie für die private Nutzung frei zur Verfügung. Einzelne Dateien oder Ausdrucke aus diesem Angebot können zusammen mit diesen Nutzungsbedingungen und den korrekten Herkunftsbezeichnungen weitergegeben werden. Das Veröffentlichen von Bildern in Print- und Online-Publikationen ist nur mit vorheriger Genehmigung der Rechteinhaber erlaubt. Die systematische Speicherung von Teilen des elektronischen Angebots auf anderen Servern bedarf ebenfalls des schriftlichen Einverständnisses der Rechteinhaber.

Haftungsausschluss

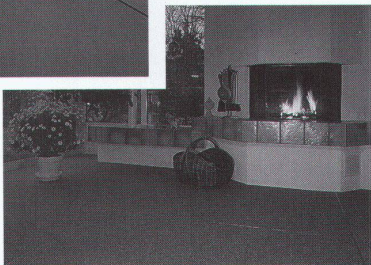
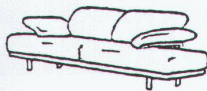
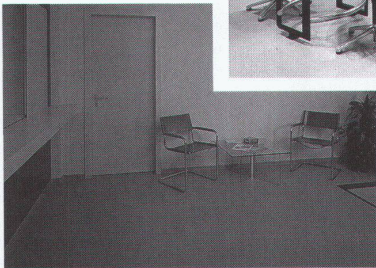
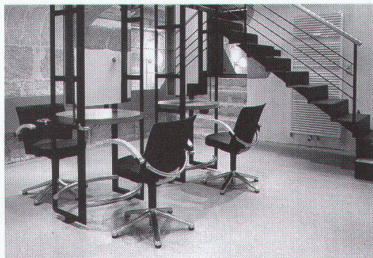
Alle Angaben erfolgen ohne Gewähr für Vollständigkeit oder Richtigkeit. Es wird keine Haftung übernommen für Schäden durch die Verwendung von Informationen aus diesem Online-Angebot oder durch das Fehlen von Informationen. Dies gilt auch für Inhalte Dritter, die über dieses Angebot zugänglich sind.

194

EUBOSOL
EUBOGRAN
EUBOCOR

Die farbigen, fugenlosen

Bodenbeläge



mit
wohnlichem Charakter
 uni oder mehrfarbig
 als
attraktive
Gestaltungselemente

vorwiegend für Ladenlokale

Warenhäuser

Restaurationsbetriebe

Unterhaltungsstätten

Gemeinschaftsräume

Schulen

Ausstellungsräume

Büros



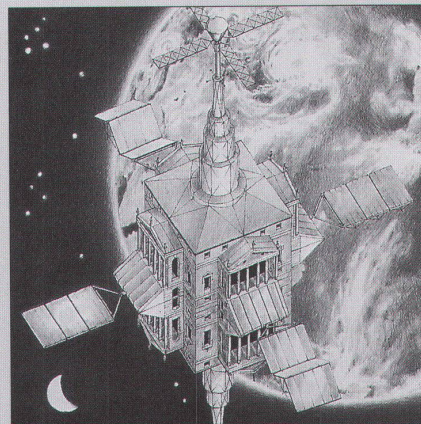
Euböolithwerke AG

Tannwaldstrasse 62
 4601 Olten
 Telefon 062-26 33 33
 Telefax 062-26 33 37



acadGraph

**Mit acadGraph
 BITMAP
 können Sie die Zukunft
 in Zukunft leichter
 gestalten.**



Stilblüten der Villa Rotonda, Zeichner: Heinz Birg

BITMAP – das ist zum einen die hervorragende Software auf der Basis von AutoCAD. Damit haben Architekten Entwurf, Planung und Präsentation im Griff.

acadGraph BITMAP lässt sich aber auch zusammen mit zahlreichen Branchenprogrammen (z.B. BauPLUS für die Kostenplanung und Administration im Architekturbereich) einsetzen.

Und das macht diese Software so zukunftsweisend wie Ihre Architektur. In der ETH Zürich, bei Diener+Diener und weiteren namhaften Architekten ist BITMAP bereits erfolgreich im Einsatz.

Grund genug, einmal mit uns oder unseren Partnern Kontakt aufzunehmen.

Und nicht erst in Zukunft.

acadGraph CADstudio
 Schneckelerstrasse 4b
 4414 Füllinsdorf
 Tel. 061 / 901 55 56
 Fax 061 / 901 40 20

Heiniger & Partner AG
 Wankdorffeldstrasse 68
 3000 Bern 22
 Tel. 031 / 332 78 78
 Fax 031 / 332 74 09