

Zeitschrift: Werk, Bauen + Wohnen
Herausgeber: Bund Schweizer Architekten
Band: 81 (1994)
Heft: 5: Individualität als Mass = L'individualié comme mesure = Individuality as a yardstick

Artikel: Überbauung Fischthür-Wiggerten, Strengelbach, Richtplan 1993 :
Architekt : Hannes Ineichen, Luzern

Autor: [s.n.]

DOI: <https://doi.org/10.5169/seals-61544>

Nutzungsbedingungen

Die ETH-Bibliothek ist die Anbieterin der digitalisierten Zeitschriften. Sie besitzt keine Urheberrechte an den Zeitschriften und ist nicht verantwortlich für deren Inhalte. Die Rechte liegen in der Regel bei den Herausgebern beziehungsweise den externen Rechteinhabern. [Siehe Rechtliche Hinweise.](#)

Conditions d'utilisation

L'ETH Library est le fournisseur des revues numérisées. Elle ne détient aucun droit d'auteur sur les revues et n'est pas responsable de leur contenu. En règle générale, les droits sont détenus par les éditeurs ou les détenteurs de droits externes. [Voir Informations légales.](#)

Terms of use

The ETH Library is the provider of the digitised journals. It does not own any copyrights to the journals and is not responsible for their content. The rights usually lie with the publishers or the external rights holders. [See Legal notice.](#)

Download PDF: 21.12.2024

ETH-Bibliothek Zürich, E-Periodica, <https://www.e-periodica.ch>

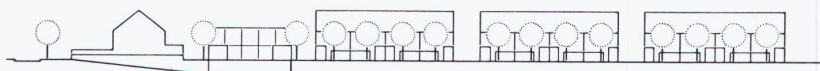
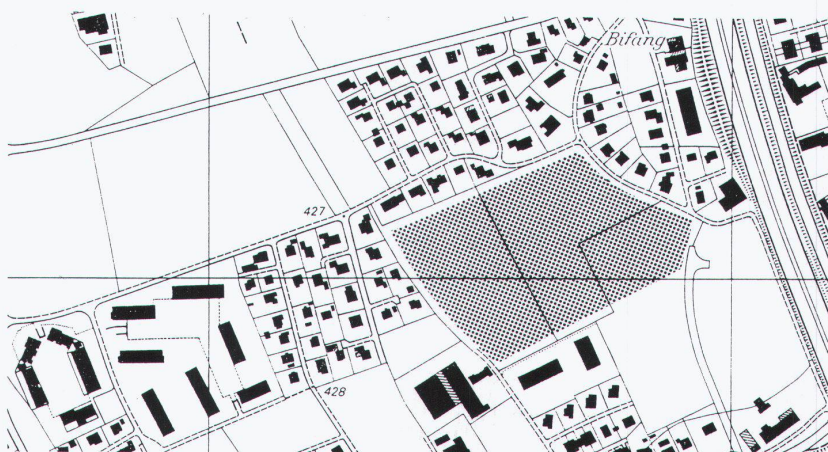
Überbauung Fischthür-Wiggerten, Strengelbach, Richtplan 1993

Architekt: Hannes Ineichen, Luzern

Das 38 000 m² grosse, flache Grundstück wird durch ein Netz von beschränkt befahrbaren Wohn- und Spielstrassen und -plätzen mit Baumalleen und Schnitthecken erschlossen. Es besteht also ein übergreifendes, von den Privatgärten unabhängiges «Grünkonzept» im öffentlichen Bereich. Siedlungsschwerpunkt ist der innerhalb der Siedlung gelegene Platz über der Tiefgarage, mit Kindergarten und Freizeithaus, als öffentlicher Freiraum an oberster Stelle innerhalb der Hierarchie der Erschliessungen. Dieses «Quartier-Gerüst» erlaubt eine schrittweise Etaprierung, bei der die beiden wichtigsten Grundeigentümer in allen Etappen unabhängig voneinander operieren können. Es sind vorwiegend zweigeschossige nordost/südwest- bzw. nordwest/südostorientierte Reihenhäuser mit ausbaubarem Dachgeschoss und einer Ausnutzung von 50% vorgesehen.

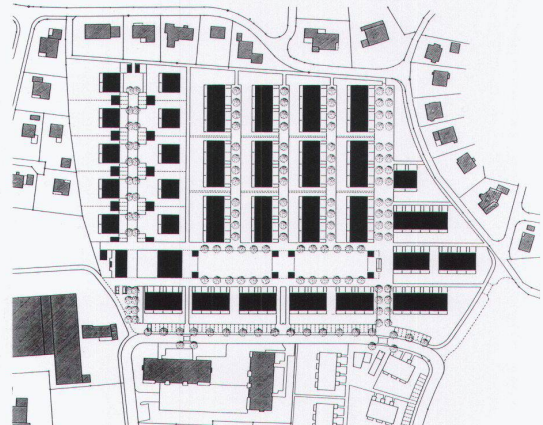
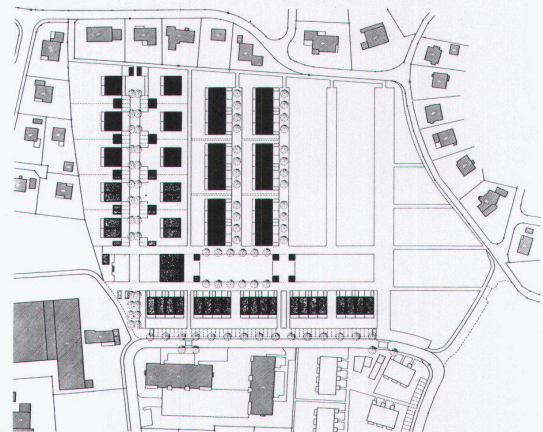
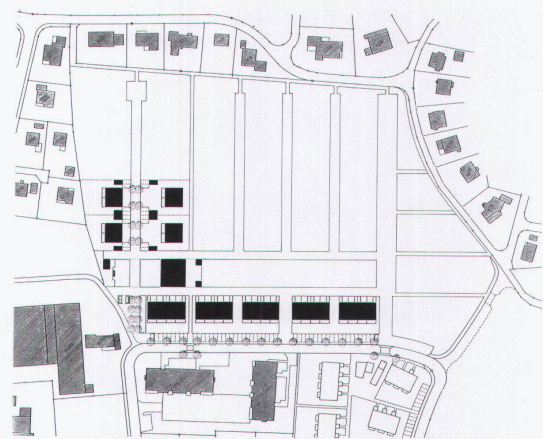
■ Ensemble d'habitat Fischthür-Wiggerten, Strengelbach, plan directeur 1993
Le grand terrain plat de 38 000 m² est desservi par un réseau de rues résidentielles et de jeu avec circulation limitée, et de places avec allées bordées d'arbres et haies taillées. Il existe donc, dans l'espace public, un «concept de verdure» général indépendant des jardins privés. Le centre de gravité de l'ensemble est la place intérieure surmontant le parking souterrain avec école maternelle et maison des loisirs qui forme un espace public libre situé au sommet de la hiérarchie des dessertes. Cette «ossature de quartier» autorise une réalisation en étapes permettant aux deux principaux propriétaires du terrain d'opérer indépendamment l'un de l'autre à chaque phase. Il s'agit surtout de maisons en rangées à deux niveaux orientées nord-est/sud-ouest, resp. nord-ouest/sud-est, avec combles aménageables et coefficient d'utilisation de 50%.

■ Development Fischthür-Wiggerten, Strengelbach, structure-plan 1993
The flat, 38 000 m² site is covered by a network of residential and play roads and squares lined by trees and hedges and only limitedly open to traffic; it represents a publicly accessible "green concept" independent of the private gardens. The focal point of the development is a square with a kindergarten and leisure centre located above an underground car park – a public area which takes pride of place in the hierarchy of the circulation areas. This "area scaffolding" is amenable to stage-by-stage development in which the main landowners can operate independently of one another. The development consists primarily of two-storey northeast/southwest- and northwest/southeast-orientated row houses with extendable roof floors and a 50% utilisation factor.



Gesamtsituation
Situation générale
Overall view of the site

Schnitt
Coupe
Section



Situation Etappe A
Situation étape A
Site stage A

Situation Etappe B
Situation étape B
Site stage B

Situation Vollausbau
Situation état final
Site final stage