

# Wohnüberbauung "Schäferei", Zollikofen, Wettbewerbsprojekt 1993 : Architekt : Rolf Mühlethaler, Bern

Autor(en): [s.n.]

Objektyp: **Article**

Zeitschrift: **Werk, Bauen + Wohnen**

Band (Jahr): **81 (1994)**

Heft 5: **Individualität als Mass = L'individualié comme mesure =  
Individuality as a yardstick**

PDF erstellt am: **07.07.2024**

Persistenter Link: <https://doi.org/10.5169/seals-61547>

## **Nutzungsbedingungen**

Die ETH-Bibliothek ist Anbieterin der digitalisierten Zeitschriften. Sie besitzt keine Urheberrechte an den Inhalten der Zeitschriften. Die Rechte liegen in der Regel bei den Herausgebern.

Die auf der Plattform e-periodica veröffentlichten Dokumente stehen für nicht-kommerzielle Zwecke in Lehre und Forschung sowie für die private Nutzung frei zur Verfügung. Einzelne Dateien oder Ausdrucke aus diesem Angebot können zusammen mit diesen Nutzungsbedingungen und den korrekten Herkunftsbezeichnungen weitergegeben werden.

Das Veröffentlichen von Bildern in Print- und Online-Publikationen ist nur mit vorheriger Genehmigung der Rechteinhaber erlaubt. Die systematische Speicherung von Teilen des elektronischen Angebots auf anderen Servern bedarf ebenfalls des schriftlichen Einverständnisses der Rechteinhaber.

## **Haftungsausschluss**

Alle Angaben erfolgen ohne Gewähr für Vollständigkeit oder Richtigkeit. Es wird keine Haftung übernommen für Schäden durch die Verwendung von Informationen aus diesem Online-Angebot oder durch das Fehlen von Informationen. Dies gilt auch für Inhalte Dritter, die über dieses Angebot zugänglich sind.

## Wohnüberbauung «Schäferei», Zollikofen, Wettbewerbsprojekt 1993

Architekt: Rolf Mühlethaler, Bern

Mitarbeit: Hansjürg Eggimann, Urs Weber

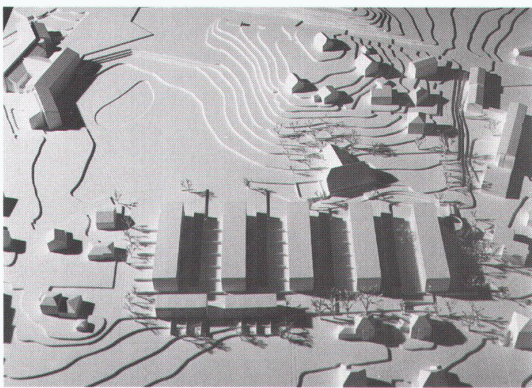
Das Projekt setzt der bewegten Topographie und der umliegenden heterogenen Bebauung eine geometrisch straff organisierte Siedlung von viergeschossigen, knapp über dem leicht abfallenden Terrain schwebenden Zeilen gegenüber. Die Aussenräume zwischen den Wohnbauten werden durch eingeschossige Atelierbauten in eine Erschliessungszone und hofähnliche Gartenbereiche gegliedert. Die ost-westorientierten Wohnungen sind zweispännig angeordnet und stellen dank wechselseitig zuschaltbaren Zimmern eine Vielfalt unterschiedlicher Wohnungsgrößen zur Verfügung. Geschosshohe Verglasungen mit verstellbaren Holzlamellenläden als Sonnen- und Sichtschutz gewähren volle Transparenz in Ost-West-Richtung.

■ Ensemble d'habitat «Schäferei», Zollikofen, projet de concours 1993  
A la topographie mouvementée et aux constructions hétérogènes de l'environnement, le projet oppose une stricte géométrie de rangées à quatre niveaux posées légèrement sur le terrain descendant en pente douce. Des volumes-ateliers à un niveau articulent les espaces séparant

les blocs d'habitat en une zone de desserte et une partie jardin. Les logements orientés est-ouest sont disposés sur deux travées et peuvent varier en dimensions grâce aux pièces supplémentaires pouvant leur être alternativement attribuées. Des vitrages toute hauteur avec volets à lamelles réglables formant protection solaire et optique, assurent une transparence intégrale dans le sens est-ouest.

■ Development "Schäferei", Zollikofen, competition project 1993

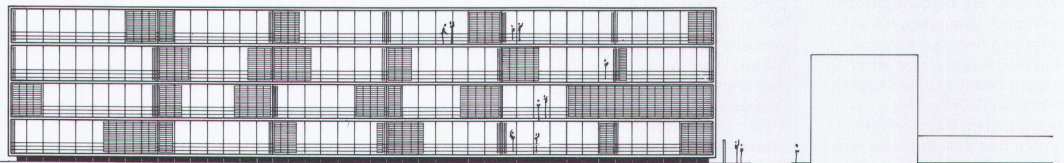
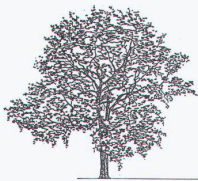
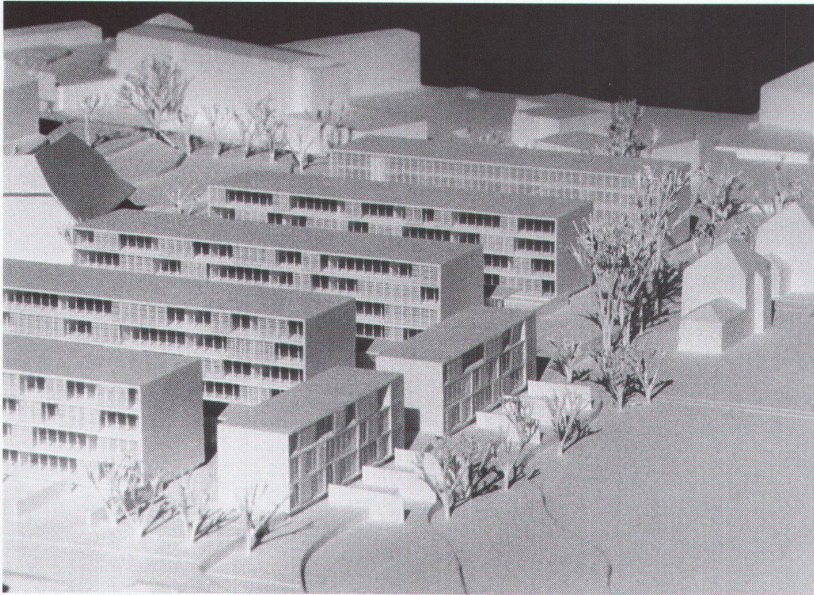
The project confronts the undulating topography and the heterogeneous surrounding housing estate with a strictly geometrical scheme consisting of four-storey row houses situated just above the slight slope of the site. The exterior space between the houses is interspersed by single-storey studios in a circulation zone and courtyard-like garden areas. The east-west orientated apartment buildings consist of two staircase-access dwellings and comprise apartments of varying sizes thanks to the inclusion of mutually connectable rooms. Storey-high windows with adjustable wooden louvres provide sun shading and privacy as well as transparency in the east-west direction.



### Situation

**Modell**  
Maquette  
Model

**Erdgeschoss Gesamtanlage**  
Rez-de-chaussée de l'ensemble  
Ground-floor – whole complex



**Modell**  
Maquette  
Model

**Westfassade einer Zeile**  
Façade ouest d'une rangée  
West façade of a row of houses

**Typischer Geschossgrundriss  
einer Zeile**  
Plan d'un étage courant d'une rangée  
Typical floor plan of a row