

# Werk-Material

Objektyp: **Group**

Zeitschrift: **Werk, Bauen + Wohnen**

Band (Jahr): **81 (1994)**

Heft 7/8: **Montreal**

PDF erstellt am: **07.07.2024**

## **Nutzungsbedingungen**

Die ETH-Bibliothek ist Anbieterin der digitalisierten Zeitschriften. Sie besitzt keine Urheberrechte an den Inhalten der Zeitschriften. Die Rechte liegen in der Regel bei den Herausgebern.

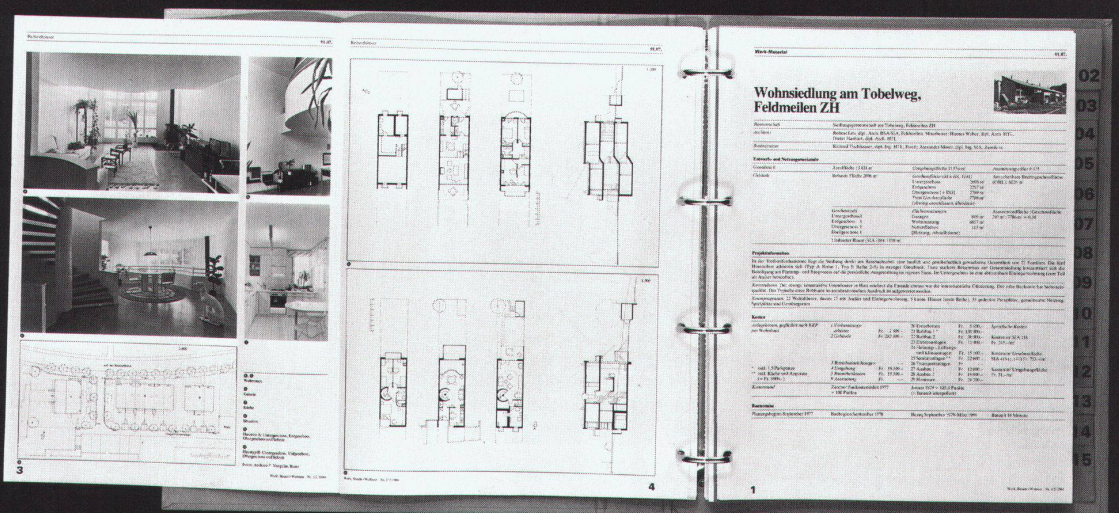
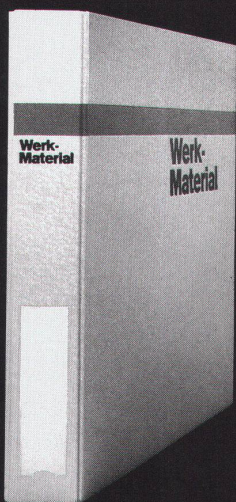
Die auf der Plattform e-periodica veröffentlichten Dokumente stehen für nicht-kommerzielle Zwecke in Lehre und Forschung sowie für die private Nutzung frei zur Verfügung. Einzelne Dateien oder Ausdrucke aus diesem Angebot können zusammen mit diesen Nutzungsbedingungen und den korrekten Herkunftsbezeichnungen weitergegeben werden.

Das Veröffentlichen von Bildern in Print- und Online-Publikationen ist nur mit vorheriger Genehmigung der Rechteinhaber erlaubt. Die systematische Speicherung von Teilen des elektronischen Angebots auf anderen Servern bedarf ebenfalls des schriftlichen Einverständnisses der Rechteinhaber.

## **Haftungsausschluss**

Alle Angaben erfolgen ohne Gewähr für Vollständigkeit oder Richtigkeit. Es wird keine Haftung übernommen für Schäden durch die Verwendung von Informationen aus diesem Online-Angebot oder durch das Fehlen von Informationen. Dies gilt auch für Inhalte Dritter, die über dieses Angebot zugänglich sind.

# Werk- Material



**Werk-Material** 10 Jahre 1982-1992

**Dossier 1**

01. Wohnen	01. Habitat
02. Mehrfamilienhäuser mit öffentlichen Kaminen	02. Maisons multi-familiales d'habitat groupé avec cheminées publiques
03. Mehrfamilienhäuser mit besonderen Ausbauten	03. Maisons multi-familiales avec aménagements particuliers
04. Terrassenhäuser	04. Maisons en terrasse
05. Penthouses	05. Maisons de mansarde
06. Erdgeschosswohnungen und Richtwohnungen	06. Maisons individuelles au rez-de-chaussée
07. Altbauwohnungen	07. Maisons individuelles existantes
08. Kinder- und Jugendheimen	08. Maisons pour jeunes et de jeunes
09. Beispiele	09. Exemples

Werk-Verlag Werk, Bauen + Wohnen

**Werk-Material** 10 Jahre 1982-1992

**Dossier 2**

01. Bildung und Forschung	01. Enseignement et recherche
02. Kindergärten	02. Ecoles maternelles
03. Krieger- und Soldatenheimen	03. Ecoles primaires et secondaires
04. Schulhäuser	04. Ecoles primaires et secondaires
05. Mittelschulen, Gymnasien	05. Ecoles primaires supérieures, lycées
06. Hochschulen	06. Ecoles techniques supérieures
07. Fachschulen, Umwandlungen	07. Maisons écoles, universités
08. Bibliotheken	08. Bibliothèques
09. Betriebskantinen	09. Salles de restauration
10. Beispiele	10. Exemples

Werk-Verlag Werk, Bauen + Wohnen

**Werk-Material** 10 Jahre 1982-1992

**Dossier 3**

01. Industrie und Gewerbe	01. Industrie et artisanat
02. Landwirtschaft	02. Agriculture
03. Handel und Versorgung	03. Commerce et administration
04. Health and Pictur	04. Santé et Pictur
05. Verkehrsanlagen	05. Installations de transport
06. Mittelbauten	06. Bâtiments scolaires
07. Beispiele	07. Exemples

Werk-Verlag Werk, Bauen + Wohnen

**Werk-Material** 10 Jahre 1982-1992

**Dossier 4**

01. Bildung, Gesundheit	01. Éducation, santé
02. Kultur	02. Culture
03. Kultur, Gesundheit	03. Culture et santé publique
04. Gesundheits-, Familienverbände	04. Associations de santé et familiales
05. Freizeit, Sport, Erholung	05. Loisirs, sport, détente
06. Beispiele	06. Exemples

Werk-Verlag Werk, Bauen + Wohnen

**Ich bestelle  
ein Abonnement von Werk, Bauen+Wohnen**  
(inkl. Bauten-Dokumentation Werk-Material)

**Adresse des Bestellers:**

Name, Vorname \_\_\_\_\_  
 Beruf \_\_\_\_\_  
 Strasse, Nr. \_\_\_\_\_  
 PLZ, Ort \_\_\_\_\_  
 Für Student(inn)en: Studienzeit bis ca. \_\_\_\_\_ Ausbildungsort: \_\_\_\_\_  
 Datum \_\_\_\_\_ Unterschrift \_\_\_\_\_

**Adresse des Beschenkten:**

Name, Vorname \_\_\_\_\_  
 Beruf \_\_\_\_\_  
 Strasse, Nr. \_\_\_\_\_  
 PLZ, Ort \_\_\_\_\_  
 Für Student(inn)en: Studienzeit bis ca. \_\_\_\_\_ Ausbildungsort: \_\_\_\_\_  
 Datum \_\_\_\_\_ Unterschrift \_\_\_\_\_

Den Abonnementspreis für 1 Jahr, in der Höhe von Fr. 165.-  
 (Fr. 175.- Ausland) überweise ich, sobald ich die Rechnung erhalten habe.  
 Preis für Student(inn)en: Fr. 110.- (Fr. 120.- Ausland)

**Je commande  
un abonnement de Werk, Bauen+Wohnen**  
(Werk-Material, la documentation sur le bâtiment compris)

**Adresse du donateur:**

Nom, prénom \_\_\_\_\_  
 Profession \_\_\_\_\_  
 Rue, no. \_\_\_\_\_  
 Code postal, localité \_\_\_\_\_  
 Pour les étudiant(e)s: Fin des études vers le: \_\_\_\_\_ Lieu de formation: \_\_\_\_\_  
 Date \_\_\_\_\_ Signature \_\_\_\_\_

**Adresse du bénéficiaire:**

Nom, prénom \_\_\_\_\_  
 Profession \_\_\_\_\_  
 Rue, no. \_\_\_\_\_  
 Code postal, localité \_\_\_\_\_  
 Pour les étudiant(e)s: Fin des études vers le: \_\_\_\_\_ Lieu de formation: \_\_\_\_\_  
 Date \_\_\_\_\_ Signature \_\_\_\_\_

Je réglerai le montant de l'abonnement pour un an, Fr. 165.-  
 (Fr. 175.- pour l'étranger), dès réception de la facture.  
 Prix pour étudiant(e)s: Fr. 110.- (Fr. 120.- pour l'étranger)

**Werk-Material  
Abonnenten von Werk, Bauen+Wohnen können bestellen:**

- Werk-Material-Zusatzabonnement**  
 \_\_\_\_\_ Jahresabonnement für die zusätzliche Lieferung aller erscheinenden  
 Werk-Material-Dokumentationen, inkl. Jahresverzeichnis, in zwei  
 Lieferungen Fr. 80.- +Versandspesen
- Werk-Material-Sonderdrucke**  
 \_\_\_\_\_ Nachlieferung aller bis Dez. 1993 erschienenen Werk-Material-  
 Dokumentationen (ca. 220 Objekte) Fr. 500.- + Versandspesen
- Einzelne Werk-Material-Dokumentationen**  
 \_\_\_\_\_ Expl. Werk-Material, Nr. \_\_\_\_\_, Heft \_\_\_\_\_  
 Objekt \_\_\_\_\_ Fr. 10.-/Expl. + Versandspesen
- Werk-Material-Sammelordner**  
 \_\_\_\_\_ Sammelordner Werk-Material mit Register und Jahresverzeichnissen  
 Fr. 50.- + Versandspesen  
 \_\_\_\_\_ Sammelordner Werk-Material ohne Register Fr. 35.- + Versandspesen  
 \_\_\_\_\_ Register separat Fr. 25.- + Versandspesen
- Dossiers 10 Jahre Werk-Material**  
 \_\_\_\_\_ Wohnen, Altersheime (66 Beispiele) Fr. 150.- + Versandspesen  
 \_\_\_\_\_ Bildung und Forschung (45 Beispiele) Fr. 100.- + Versandspesen  
 \_\_\_\_\_ Industrie und Gewerbe, Handel + Verwaltung, Justiz, Verkehr  
 (45 Beispiele) Fr. 100.- + Versandspesen  
 \_\_\_\_\_ Kultur und Geselligkeit, Kultus, Gesundheit und Fürsorge, Gast-  
 gewerbe, Freizeit und Sport (45 Beispiele) Fr. 100.- + Versandspesen
- Verlag Werk AG, Keltenstr. 45, 8044 Zürich, Tel. 01/252 28 52, Fax 01/261 93 37  
**Bitte Name und Adresse auf der Rückseite eintragen!** 1994

**Werk-Material  
Les abonnés à Werk, Bauen+Wohnen peuvent commander:**

- Abonnement supplémentaire Werk-Material**  
 \_\_\_\_\_ Abonnement annuel pour la livraison supplémentaire de toutes  
 les documentations Werk-Material publiées, incl. registre annuel,  
 en deux livraisons Fr. 80.- + frais d'envoi
- Werk-Material, tirés à part**  
 \_\_\_\_\_ Envoi de toutes les documentations Werk-Material parues jusqu'en  
 décembre 1993 (ca. 220 objets) Fr. 500.- + frais d'envoi
- Documentations Werk-Material séparées**  
 \_\_\_\_\_ Expl. Werk-Material no. \_\_\_\_\_, vol. \_\_\_\_\_,  
 objet \_\_\_\_\_ Fr. 10.-/Expl. + frais d'envoi
- Classeur Werk-Material**  
 \_\_\_\_\_ Classeur Werk-Material avec registre et répertoires annuels  
 Fr. 50.- + frais d'envoi  
 \_\_\_\_\_ Classeur Werk-Material sans registre Fr. 35.- + frais d'envoi  
 \_\_\_\_\_ Register séparé Fr. 25.- + frais d'envoi
- Dossiers 10 ans Werk-Material**  
 \_\_\_\_\_ Habitat, foyers pour personnes âgées (66 objets)  
 Fr. 150.- + frais d'envoi  
 \_\_\_\_\_ Enseignement et recherche (45 objets) Fr. 100.- + frais d'envoi  
 \_\_\_\_\_ Industrie et artisanat, commerce et administration, justice, transport  
 (45 objets) Fr. 100.- + frais d'envoi  
 \_\_\_\_\_ Culture et lieux publics, cultes, hôpitaux et foyers, tourisme, loisirs  
 et sports (45 objets) Fr. 100.- + frais d'envoi
- Editions Œuvre SA, Keltenstr. 45, 8044 Zürich, tél. 01/252 28 52, fax 01/261 93 37  
**Notez votre nom et adresse au verso, s.v.p.** 1994

**Bücher  
erschienen im Werk Verlag**

- Schweizer Architekturführer 1920-1990**  
 Der Schweizer Architekturführer umfasst 3 Bände mit insgesamt gegen  
 1000 mit Bild, Plan und Text dargestellten und ebenso vielen erwähnten  
 Bauten.  
 Format 15 x 24 cm, je 220 bis 280 Seiten.  
 \_\_\_\_\_ Band 1, Nordost- und Zentralschweiz Fr. 78.- + Versandspesen  
 Auslieferung ab Juni 1994:  
 \_\_\_\_\_ Band 2, Nordwestschweiz, Jura, Mittelland Fr. 78.- + Versandspesen  
 Subskriptionsangebot nur für Mitglieder der  
 Fachverbände BSA, SIA, FSAI  
 Gesamtausgabe, Bände 1, 2, 3 Fr. 69.-/Band + Versandspesen
- Zuger Bautenführer 1906-1992**  
 \_\_\_\_\_ 70 Jahre Bauen im Kanton Zug, herausgegeben vom Bauforum Zug,  
 111 Objekte, Format 12,5 x 28,5 cm, 156 Seiten  
 Fr. 30.- + Versandspesen
- Construir / Bauen / Costruire 1830-1980**  
 \_\_\_\_\_ Val Müstair, Engiadina bassa, Oberengadin, Val Bregaglia,  
 Valle di Poschiavo.  
 Herausgegeben von Robert Obrist, Silva Semadeni und Diego  
 Giovanoli, mit ca. 400 Objektbeschreibungen und -erwähnungen,  
 Format 24 x 22,5 cm, 248 Seiten Fr. 64.- + Versandspesen
- Verlag Werk AG, Keltenstr. 45, 8044 Zürich, Tel. 01/252 28 52, Fax 01/261 93 37  
**Bitte Name und Adresse auf der Rückseite eintragen!** 1994

**Publications  
éditées par Werk/Œuvre SA**

- Guide d'architecture suisse 1920-1990**  
 Ce guide d'architecture suisse réunit en trois volumes près d'un millier  
 d'édifices représentés par photos, plans et textes ainsi qu'autant d'autres  
 mentionnés. Format 15 x 24 cm, 220 à 280 pages.  
 \_\_\_\_\_ Volume 1, Centre et nord-est de la Suisse Fr. 78.- + frais d'envoi  
 Parution dès juin 1994:  
 \_\_\_\_\_ Volume 2, Nord-ouest de la Suisse, Plateau  
 et Jura Fr. 78.- + frais d'envoi  
 \_\_\_\_\_ Prix de souscription seulement pour membres  
 des associations FAS, SIA, FSAI.  
 Edition complète, volumes 1, 2, 3. Fr. 69.-/volume + frais d'envoi
- Zuger Bautenführer 1906-1992**  
 \_\_\_\_\_ 70 Jahre Bauen im Kanton Zug, herausgegeben vom Bauforum Zug,  
 111 Objekte, Format 12,5 x 28,5 cm, 156 Seiten  
 Fr. 30.- + frais d'envoi
- Construir / Bauen / Costruire 1830-1980**  
 \_\_\_\_\_ Val Müstair, Engiadina bassa, Oberengadin, Val Bregaglia,  
 Valle di Poschiavo.  
 Herausgegeben von Robert Obrist, Silva Semadeni und Diego  
 Giovanoli, mit ca. 400 Objektbeschreibungen und -erwähnungen,  
 Format 24 x 22,5 cm, 248 Seiten Fr. 64.- + frais d'envoi
- Editions Œuvre SA, Keltenstr. 45, 8044 Zürich, tél. 01/252 28 52, fax 01/261 93 37  
**Notez votre nom et adresse au verso, s.v.p.** 1994

Bitte  
frankieren  
affranchir  
s.v.p.

Name, Vorname / Nom, prénom

Strasse, Nr. / Rue, no.

PLZ, Ort / Code postal, localit 

Datum / Date

Unterschrift / Signature

Werk, Bauen+Wohnen  
Abonentendienst  
Zollikofer AG  
F rstenlandstrasse 122  
9001 St.Gallen

Bitte  
frankieren  
affranchir  
s.v.p.

Name, Vorname / Nom, pr nom

Strasse, Nr. / Rue, no.

PLZ, Ort / Code postal, localit 

Datum / Date

Unterschrift / Signature

Verlag Werk AG  
Sekretariat  
Keltenstrasse 45  
8044 Z rich

Bitte  
frankieren  
affranchir  
s.v.p.

Name, Vorname / Nom, pr nom

Strasse, Nr. / Rue, no.

PLZ, Ort / Code postal, localit 

Datum / Date

Unterschrift / Signature

Verlag Werk AG  
Sekretariat  
Keltenstrasse 45  
8044 Z rich

# Kultur- und Kongresszentrum, Visp



<b>Standort</b>	3930 Visp, Platz «La Poste»
<b>Bauherrschaft</b>	Gemeinde Visp
<b>Architekt</b>	Bernegger Keller Quaglia Cabrini Stauffacher Verda, Lugano Mitarbeiter: J.P. Joliat, R. Studer, G. Beusch, J. Erdin, H. Kurzen, S. Arnaboldi
<b>Bauingenieur</b>	Gebäude: Teyssiere und Candolfi, Visp; Parkhalle: Furrer-Heinzmann, Visp
<b>Spezialisten</b>	Elektroing.: Salzmann AG, Visp; Heizungsing.: O. Wyer, Visp; Lüftungsing.: B. Odemar EWI, Bern/ K. Gattlen, Visp; Sanitäring.: U. Abgottspion, Visp; Geologe: S. Berchthold, Visp; Akustik und Bau- physik: B. Braune, Binz; ELA (Tonanlage): Elaco I. Meszaros, Zürich; Bühnentechnik Beratung: E. Langner, St.Gallen; Bühnentechnik Planer: Planungsgruppe AB E. Schulthess, Leutwil

## Projektinformation

Die Grundidee ist eng mit der städtebaulichen Situation verbunden und stützt sich auf zwei Elemente: eine Strassenachse und eine dazu rechtwinklig stehende Fassade. Die alte Zufahrtsstrasse von Brig, die Napoleonstrasse, wurde durch die alte Bausubstanz bis zum Dorfplatz gerade gezogen. Auf dieser Achse wurden die strassenbezogenen Funktionen des Programmes wie Restaurant, Verkehrsbüro und Kegelbahneingang angeordnet. Hingegen nimmt ein Teil der öffentlichen Grossräume, wie die Eingangshalle, der Mehrzwecksaal und das Theater, vom Strassenraum Besitz, das heisst, sie sind über dieser neugeschaffenen Fortsetzung der Achse situiert.

Die Hülle der Eingangshalle und die Fortsetzung zum Foyer

schaffen durch ihre rationale und geometrische Form einen direkten Bezug zum Dorfplatz. Sie befreit sich in einer organischen, aufgelösten Form. Diese schwingende Fassade, welche durch ihr zenitales Licht zum Foyer hochführt, wird auf der Innenseite eine wegweisende Mauer. An das Foyer kuppeln sich der Mehrzwecksaal und die «Theaterschachtel» an. Durch einen langen, horizontalen Schlitz tritt man in diese Schachtel ein und gelangt in eine Vorraumzone zum Theatersaal. Man erreicht das Parkett, die Galerie und die Logen durch eine interne, unterschiedlich gelochte Fassade. Dieser Innenraum kann auch als öffentlicher Aussenhof betrachtet werden, als Aussenfassade eines Gebäudes mit Türen, Fenstern und Balkonen.

## Projektdaten

Grundstück:	Arealfläche netto	5 494 m <sup>2</sup>	Gebäude:	Geschosszahl	1 UG, 1 EG, 2 OG
	Überbaute Fläche	2 022 m <sup>2</sup>		Geschossflächen (SIA 416, 1.141)	
	Umgebungsfläche	3 835 m <sup>2</sup>		Untergeschoss	GF1 1 383 m <sup>2</sup>
	Bruttogeschossfläche BGF	4 735 m <sup>2</sup>		Erdgeschoss	GF1 1 299 m <sup>2</sup>
	Ausnutzungsziffer (BGF: Arealfläche)	0.86	Obergeschosse	GF1 2 628 m <sup>2</sup>	
	Aussenwandflächen: Geschossflächen GF1	1.23	Total	GF1 5 310 m <sup>2</sup>	
	6425/5207		Rauminhalt: (SIA 116)	28 922 m <sup>3</sup>	

## Raumprogramm

Eingangshalle 140 m<sup>2</sup>; Foyer, Mehrzwecksaal mit Küche, Office und 600-Platz-Bankettbestuhlung 890 m<sup>2</sup> (Mehrzwecksaal 220 m<sup>2</sup>, unterteilbar); Konzert-, Theatersaal: Parkett 473 Plätze, Galerie 88 Plätze, Logen 24 Plätze. 2 Orchesterpodien, hydraulisch versenkbar. Bühne mit Seiten- und Unterbühne 250 m<sup>2</sup>; Bühnen-

turmhöhe 16 m, Schnürboden auf 12 m, Restaurant und Speisesaal mit zusätzl. Saal 90/130 Plätze, Gartenterrasse, Kegelbahnanlage 300 m<sup>2</sup>, Konferenzsaal 50 m<sup>2</sup>, Verkehrsbüro und Abwartsbüro 170 m<sup>2</sup>, Nebenräume und technische Räume 1830 m<sup>2</sup>.

## Konstruktion

Riegel entlang der Achse: Sichtbeton; Fenster mit Aussentüren: Stahl/Alu, anthrazit. Fassade des vorspringenden Gebäudeteils mit gespaltenen, grünen Quarzitplatten verkleidet. Boden und Treppe Eingang/Foyer: roter Kunststein. Innenwände: Gips,

gestrichen in Graunuanzen, z.T. Holz, gestrichen in grüner Pastellfarbe. Foyerdecke: Holz, pastellrosa. Interne Theaterfassade in Sichtbeton. Theaterdecke, Galerie und Logen aus geformtem Buchenholz.

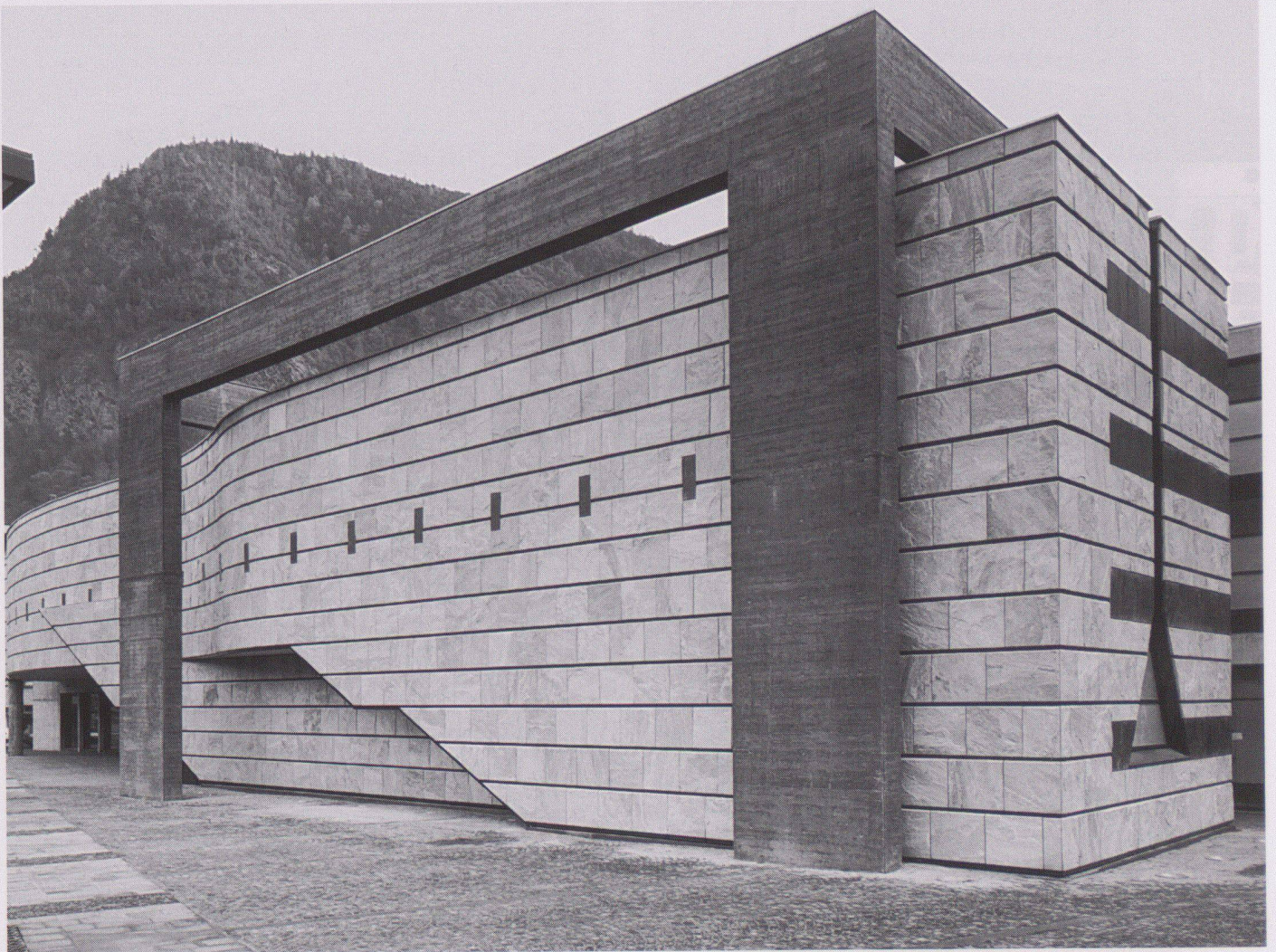
## Kostendaten

Anlagekosten nach BKP (Eine Baukostenauswertung nach der Elementkostengliederung EKG erscheint in der Werk-Datenbank II)

1	Vorbereitungsarbeiten	Fr. 837 375.-	2	Gebäude	Fr. 281 094.-
2	Gebäude	Fr. 15 994 168.-	20	Baugrube	Fr. 5 079 153.-
3	Betriebseinrichtungen	Fr. 4 183 943.-	21	Rohbau 1	Fr. 1 463 707.-
4	Umgebung	Fr. 891 025.-	22	Rohbau 2	Fr. 1 150 798.-
5	Baunebenkosten	Fr. 400 819.-	23	Elektroanlagen	Fr. 1 720 973.-
6		Fr.	24	Heizungs-, Lüftungs-, Klimaanlage	Fr. 1 250 650.-
7		Fr.	25	Sanitäranlagen	Fr. 148 900.-
8		Fr.	26	Transportanlagen	Fr. 960 183.-
9	Ausstattung	Fr. 703 616.-	27	Ausbau 1	Fr. 1 234 095.-
1-9	Anlagekosten total	Fr. 23 010 946.-	28	Ausbau 2	Fr. 2 704 614.-
			29	Honorare	

## Kennwerte

Gebäudekosten/m <sup>3</sup> SIA 116 BKP 2	Fr. 551.70	Wettbewerb	1984
Gebäudekosten/m <sup>2</sup> Geschossfläche GF1	Fr. 3 071.00	Planungsbeginn	Juni 1987
Kostenstand nach Zürcher Baukostenindex (1.10.1988 = 100)	1. Oktober 1991	Baubeginn	Januar 1989
	119.3 P.	Bezug	November 1991
		Bauzeit	22 Monate

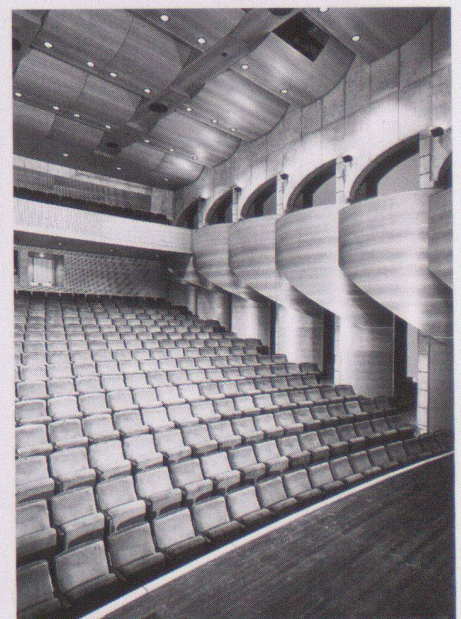


1

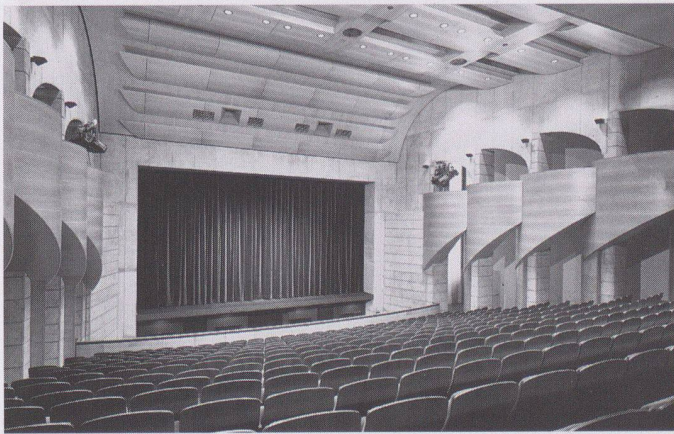


2

2



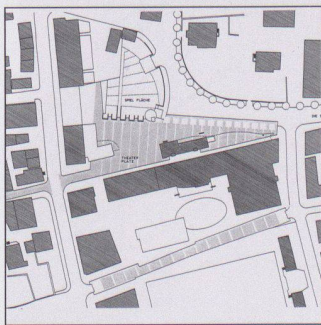
3



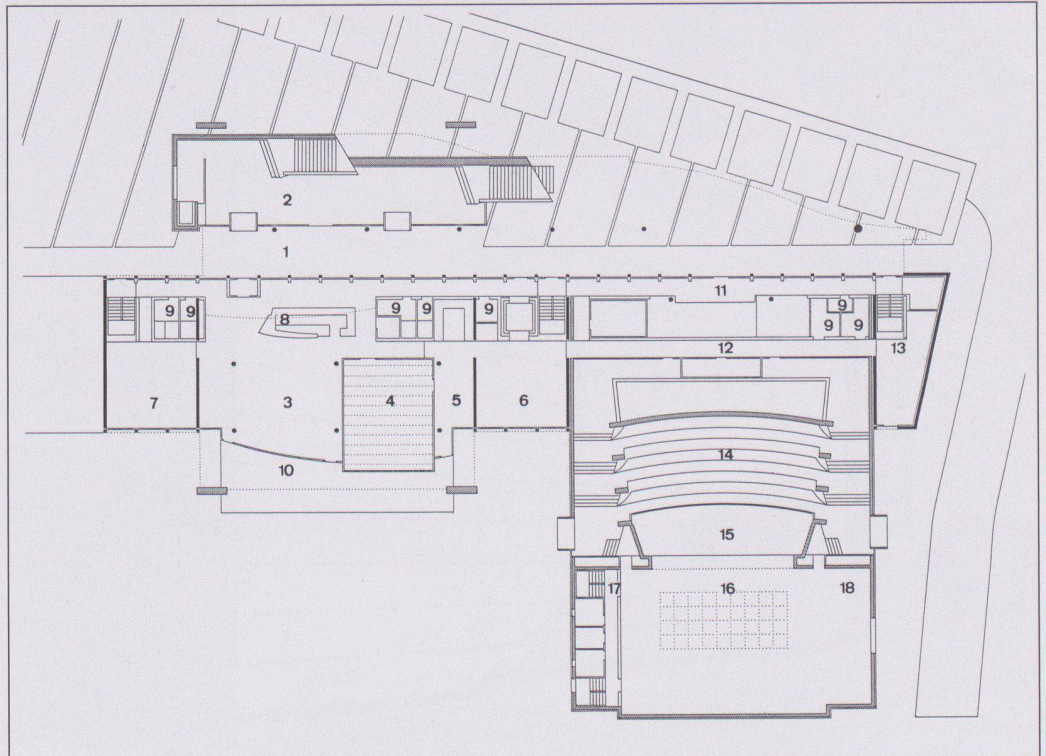
4



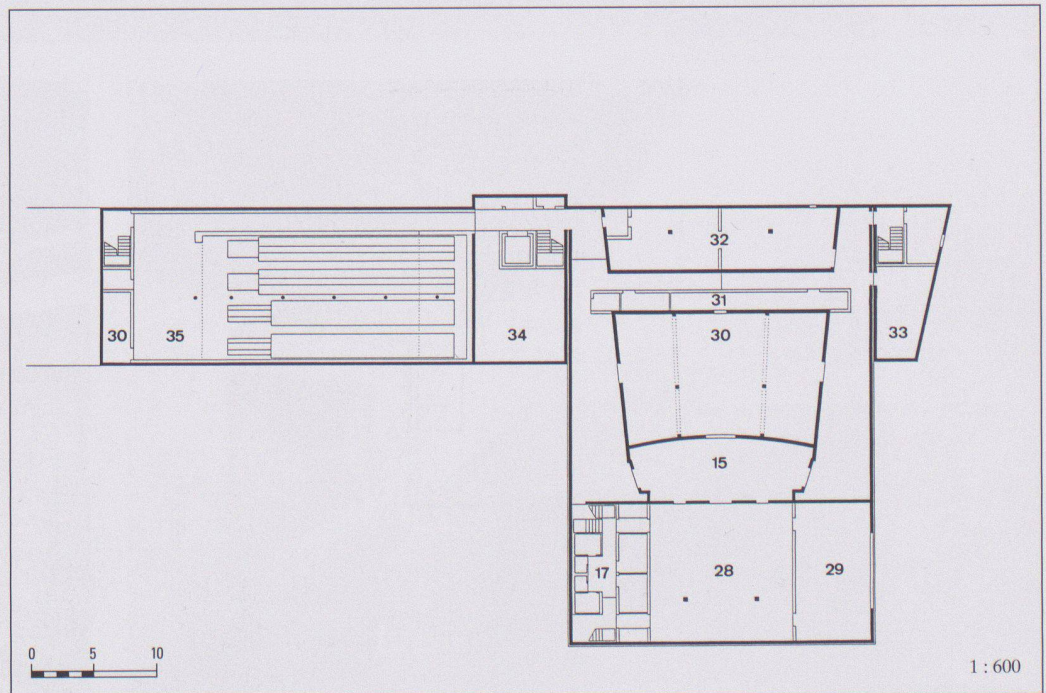
5



8



6



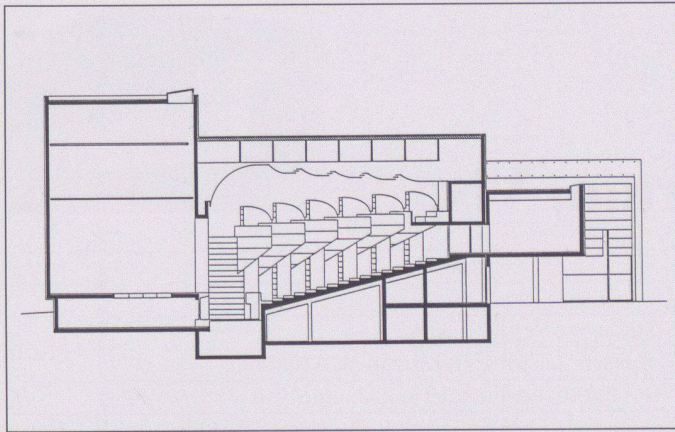
7

1 Nordwestecke

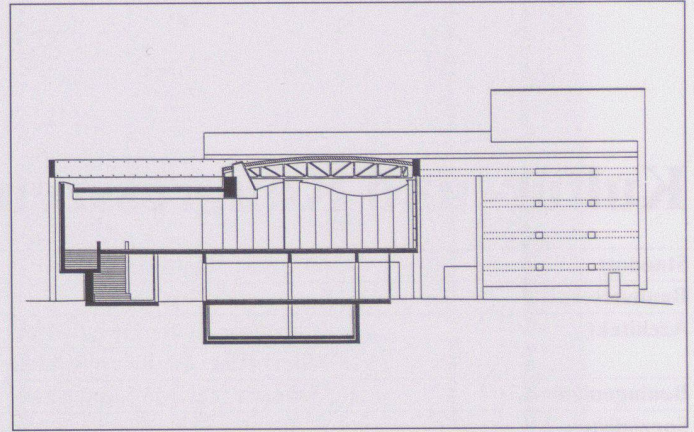
2 Foyer

3 Theatersaal, Parkett mit Galerie und Logen

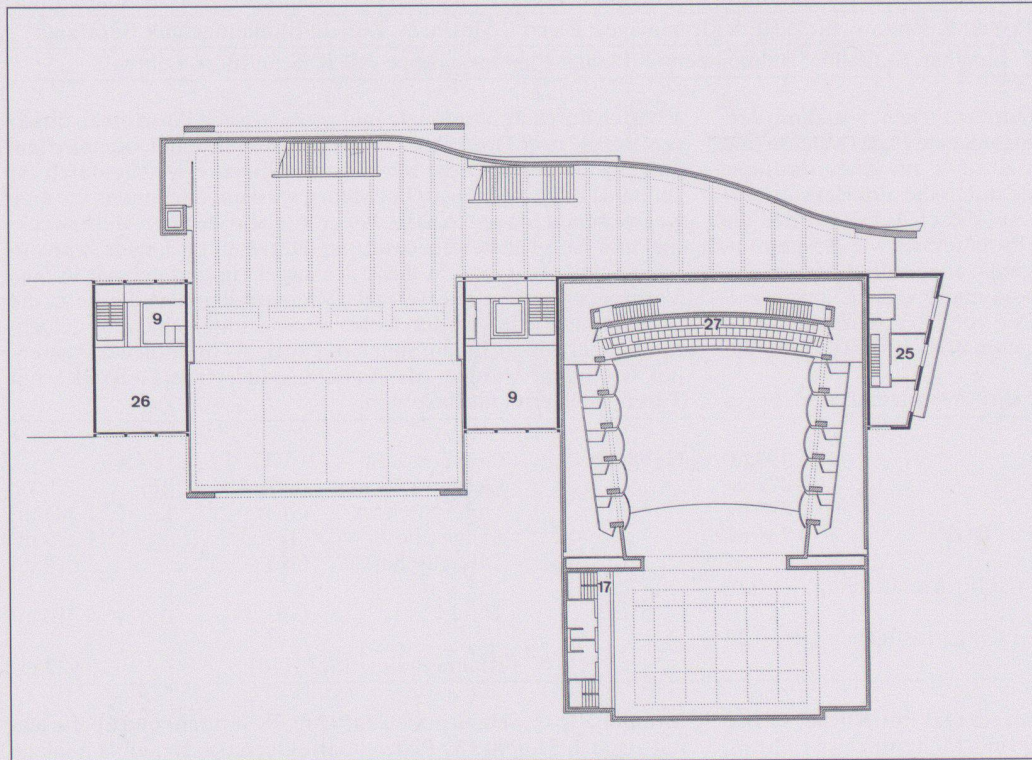
Fotos: Andenmatten & Schwendimann, Brig



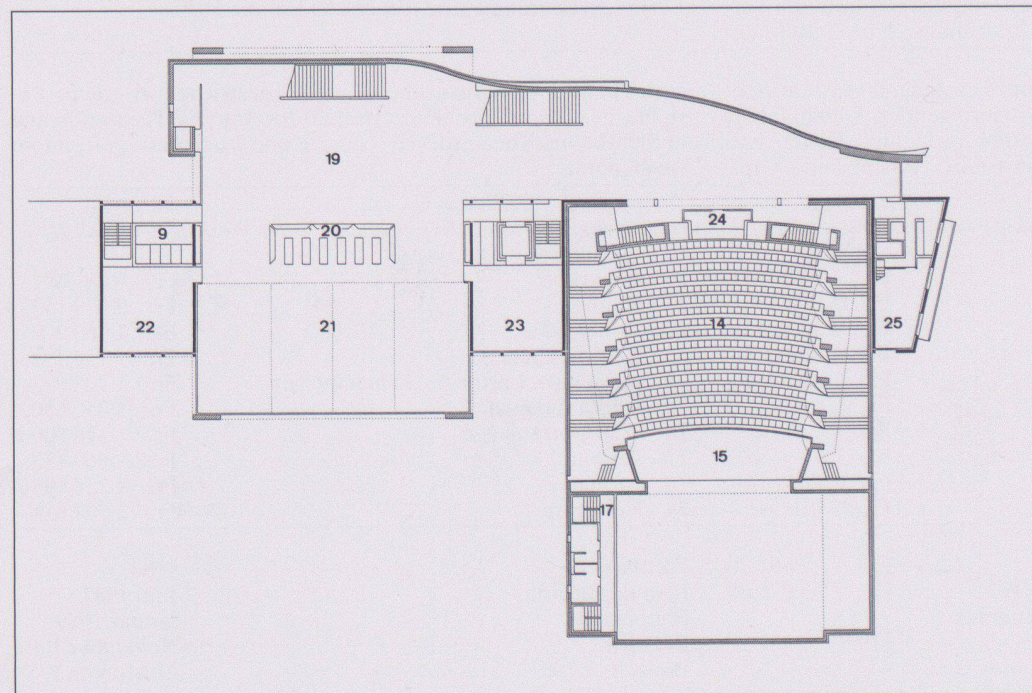
9



10



11



12

4 Theatersaal, Blick gegen die Bühne

5 Mehrzwecksaal

6 Erdgeschoss

7 Untergeschoss

8 Situation

9 Schnitt Theater/Foyer

10 Schnitt Mehrzwecksaal

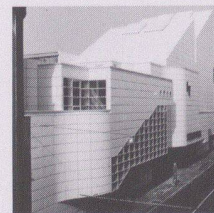
11 2. Obergeschoss

12 1. Obergeschoss

Raumbezeichnungen:  
 1 Portikus, 2 Eingangshalle, 3 Restaurant, 4 Speisesaal, 5 Essraum Personal, 6 Küche, 7 kleiner Saal, 8 Bar/Buffer, 9 Toiletten, 10 Terrasse Restaurant, 11 Verkehrsbüro, 12 Lagerräume Restaurant, 13 Anlieferungen Leergut, 14 Parkett Theatersaal, 15 Orchestergraben, 16 Bühne, 17 Garderoben Künstler, 18 Seitenbühne, 19 Foyer, 20 Garderobe Besucher, 21 Mehrzwecksaal, 22 Lagerraum, 23 Küche/Office, 24 Regie, 25 Büro Verkehrsdirektor, Büro Abwart, 26 Konferenzsaal, 27 Galerie und Logen, 28 Unterbühne, 29 Proberaum Orchester, 30 Lüftungszentrale, 31 Elektrohauptverteiler, 32 Schutzraum, 34 Heizungs- und Warmwasserverteiler, 35 Kegelbahnanlage



# Schauspielhaus Hannover



<b>Standort</b>	Hannover (Niedersachsen), Prinzenstrasse
<b>Bauherrschaft</b>	Niedersächsische Staatstheater Hannover GmbH
<b>Architekt</b>	Claude Paillard/Paillard, Leemann und Partner, Zürich Mitarbeiter: Ruedi Bass jun.
<b>Bauingenieur</b>	K.-W. Bergmann+Partner, Hannover
<b>Spezialisten</b>	Bauleitung: Ludwig+Partner, Hannover; Haustechnik: Thomas+Partner GmbH, Göttingen; Bühnentechnik: Beneke, Daberto+Partner, Sehnde/Hannover; Akustik: U. Opitz, München

## Projektinformation

Das Baugelände an der zentral gelegenen, jedoch wenig attraktiven Prinzenstrasse: eine Baulücke von 74 m Länge und ein hohes, ehemaliges Galeriegebäude, im Areal zurückgestaffelt, unter Denkmalschutz stehend und daher einzubeziehen. – Das knappe Areal hatte zur Folge, dass Zuschauerraum und Bühne etwa 7 m über der Strasse liegen, entsprechend auch die stufenförmige Anordnung und Höhengliederung des Foyerbereiches und die Gesamthöhe von 36 m bis zur Spitze des Bühnenturms. – Der Zuschauerraum sollte nach den ausdrücklichen Vorstellungen des Bauherrn das traditionelle grosse Sprechtheater der Landeshauptstadt sein, mit Parkett und einem Rang, da bereits kleinere Spielstätten für Kammerspiel und Studioaufführungen zur Verfügung standen. Er hat insgesamt 630 Plätze und ist fast durchwegs in schwarzblauen Tönen gehalten.

Einziges Ausnahmen sind der leuchtendblaue Bezug der Stühle und die in kräftigem Grün gestrichenen Seitenwände der Parkettzugänge. Diese Farbwahl steht im Gegensatz zu den Foyerbereichen, welche konsequent weiss behandelt sind. – Der Baukörper in der Strassenflucht konnte durch Vor- und Rücksprünge aufgelockert werden: Das Spiel der teils verglasten, teils verkleideten, gerundeten oder kantigen Bauteile belebt die weitgehend geschlossene Theaterfront. Ähnlich das Ausbrechen in der Höhe, beim Foyer beginnend und bis zum Bühnenturm ansteigend. – Das ehemalige Galeriegebäude enthält in 7 bis 9 Geschossen praktisch den gesamten Personalbereich, das Theatermuseum unten und die eine Probephöhne zuoberst. Das alte Gebäude konnte als Baukörper erhalten bleiben; musste aber ausgekernt werden; die gegen 6 m hohen Geschosse konnten damit zu normalhohen halbiert werden, so dass die Fassadenstruktur erhalten blieb.

## Projektdaten

Grundstück:	Fläche des Baugrundstücks FBG	4 754 m <sup>2</sup>	Umbauter Raum nach DIN 277	
	Bebaute Fläche BF	3 220 m <sup>2</sup>	(inkl. Galerie/Altbau)	62 800 m <sup>3</sup>
	+ über Baulinie 110 m <sup>2</sup>	= 3 330 m <sup>2</sup>		
	Befestigte Fläche (Zufahrten, Plätze, Wege)	1 534 m <sup>2</sup>		

## Raumprogramm

Eingangshalle als Informationszentrum, Durchgang zum Hof (Teil der zukünftigen Passagen), Kassenräume, Garderobenhalle, Besuchertoiletten. – Hauptfoyer mit Pausenbewirtschaftung und beidseitigen Zugängen zum Parkett, Foyer-Zwischengeschossen und -galerien. Zuschauerraum: Parkett und Rang: 630 Plätze inkl. Orchestergraben. Vorbühnenbereich, Orchestergraben für max. 20 Musiker, fahrbar zur Parkett- bzw. Vorbühnenerweiterung. Technische Regiezone. Bühnenbereich und Hauptmagazine: Anlieferungshalle, Deko- und Bühnenlager auf Strassenebene, Unterbühne, Hauptbühne mit fahrbarem Portal, Seitenbühne

links, Hinterbühne, Dekomagazin, Prospektmagazin. – Theatermuseum im Galeriegebäude: Sammlung im EG und 1. OG, Vortragssaal, Wechselausstellungen im UG. Personalbereich: Bühneneingang. Personalkantine 100 Plätze, Küchenbereich, Hausmeisterräume, Intendantengeschoss, Spielleiter, Sitzungszimmer, Bibl. und Archive. Garderobengeschosse Damen/Herren, Auftrittsräume, Konversationsräume, Arztzimmer, Fundusgeschosse, Probephöhne 1. Probephöhne 2 über Seitenbühne, Musikproberaum und Aufnahmestudio sowie Betriebsräume für technisches Personal, Werkstätten und Lagerräume.

## Konstruktion

Der Neubau ist im wesentlichen ein massiver Stahlbetonbau, aussen wärmegeklämt und mit einer Metallhaut aus Aluminiumkassetten verkleidet. Das Rastermass zieht sich über das ganze Bauwerk, über alle Höhenstufen, Rundungen und Treppen hinweg; das gleiche Material deckt auch die Steildächer.

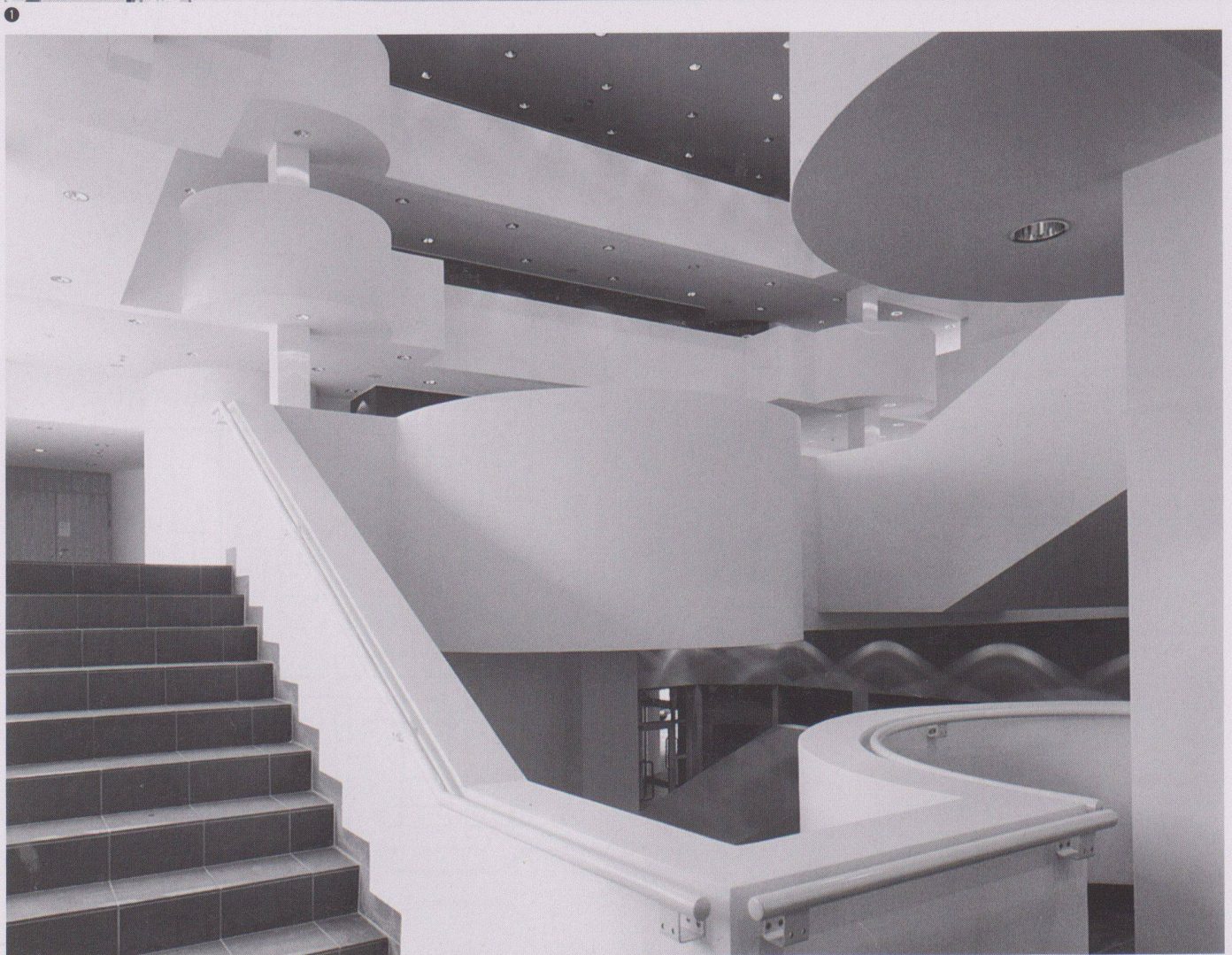
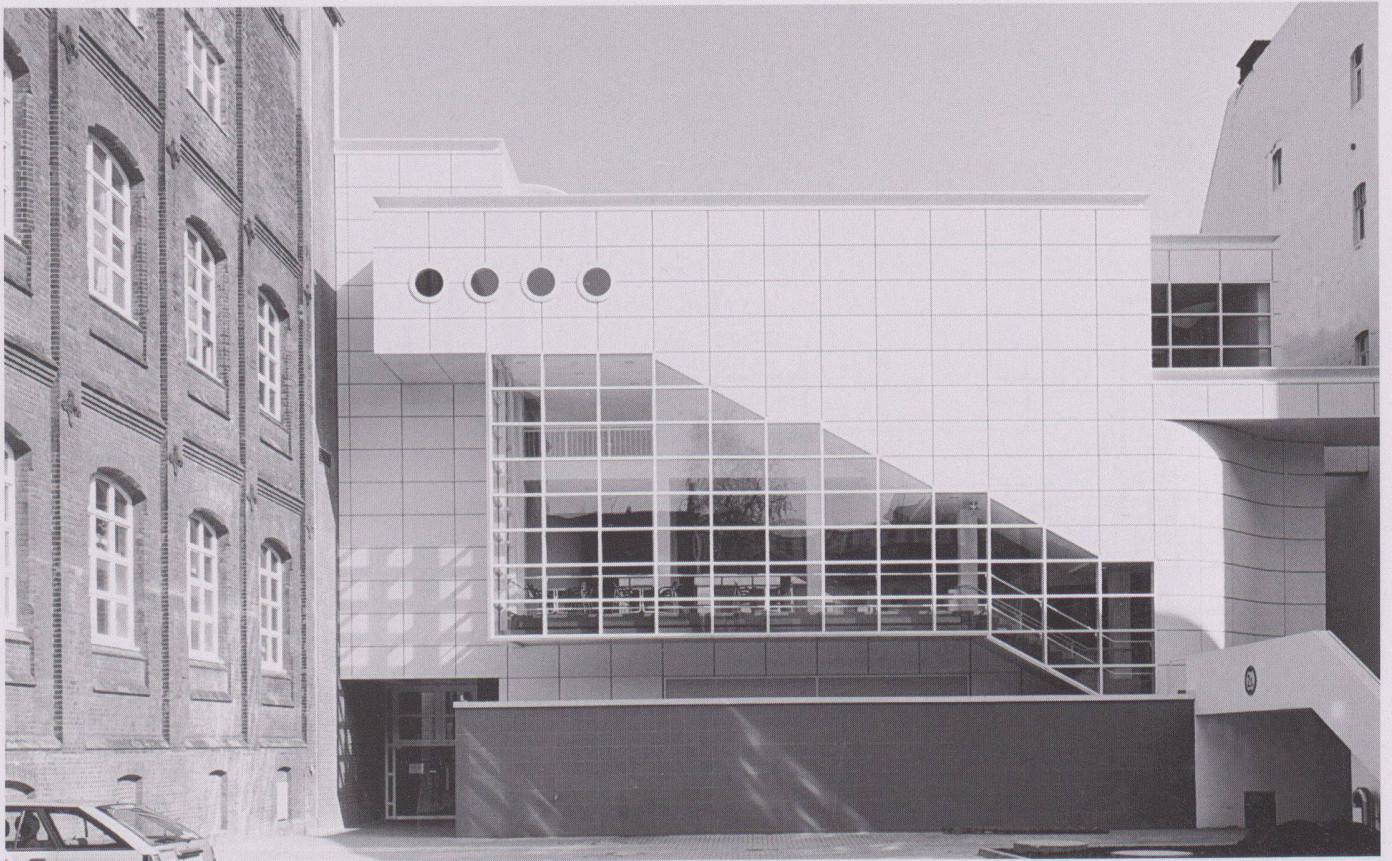
Die Aussenhaut ist, ebenso wie alle Metallprofile der verglasten Bauteile, die Türen und die Dachabdeckung, weiss einbrennlackiert. Die Sockelpartien des Gebäudes, die Anschlussbänder

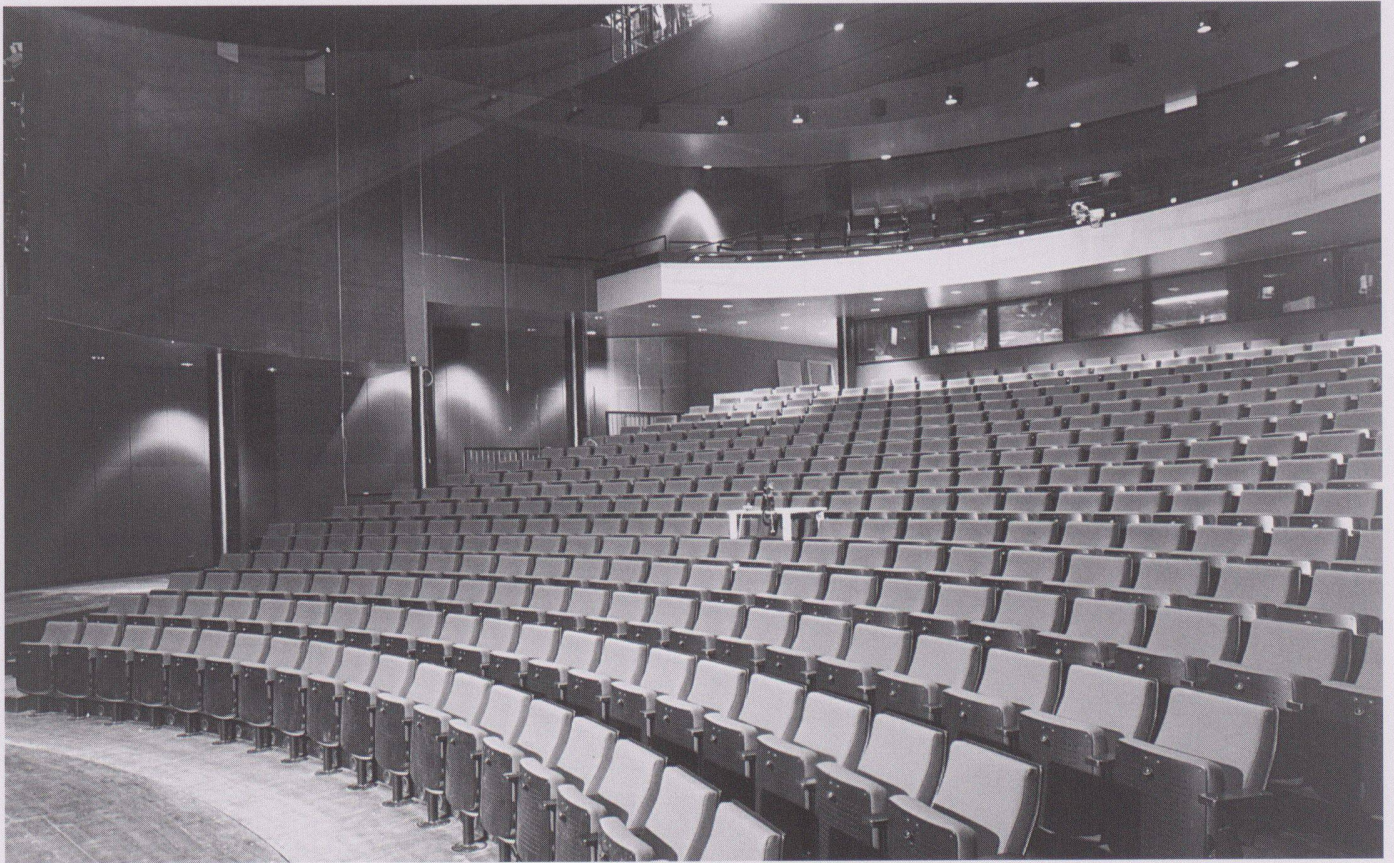
an die Nachbarhäuser und die Verkleidung der grossen Stützpfeiler im Eingangsbereich sind mit den gleichen Keramikplatten verkleidet wie im Innern.

Die eigenwillige Struktur, Material- und Farbwahl des Äusseren ergibt einen bewusst starken Kontrast zu den Nachbarhäusern an der Prinzenstrasse und zum roten Sichtbackstein des integrierten Galeriegebäudes.

Bauwerkskosten nach DIN 276	DM	DM	DM	Kennwerte	
1.0 Baugrundstück				Bauwerkskosten/m <sup>3</sup> BRI a	DM 936,30/m <sup>3</sup>
2.0 Erschliessung			187 696	Kostengruppe 3, Bauwerk	DM 1109,60/m <sup>3</sup>
3.0 Bauwerk			58 800 677	Kostengruppen 2-7	
3.1 Baukonstruktionen		31 063 282			
3.2+3.3 Haustechnik		10 216 500			
3.4 Betriebliche Einbauten		17 470 294			
3.4.1 Einbaumöbel	1 269 837				
3.4.9 Bühneneinbauten	16 200 457				
3.5 Besondere Bauausführungen		50 601			
4.0 Gerät			477 345	<b>Fristen</b>	
5.0 Aussenanlagen			182 482	Wettbewerb	1988
6.0 Zusätzliche Massnahmen			246 184	Planungsbeginn	1988
7.0 Baunebenkosten			9 788 154	Baubeginn	1990
				Bezug	30.10.1992
				Bauzeit	22 Monate
Gesamtkosten			69 682 538		

siehe auch Beitrag im Forum S. 61



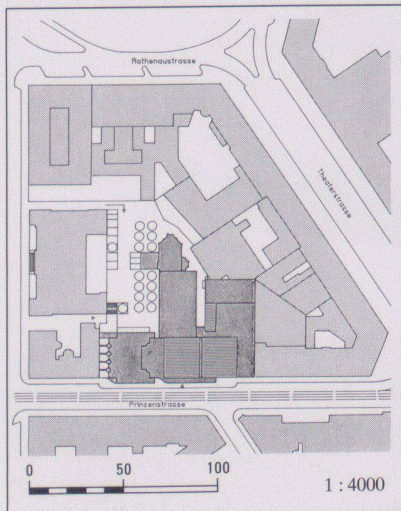
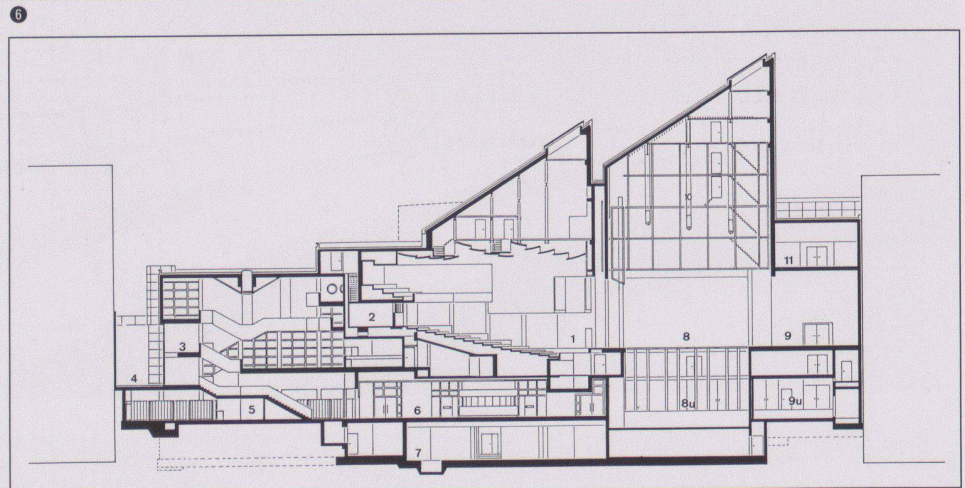
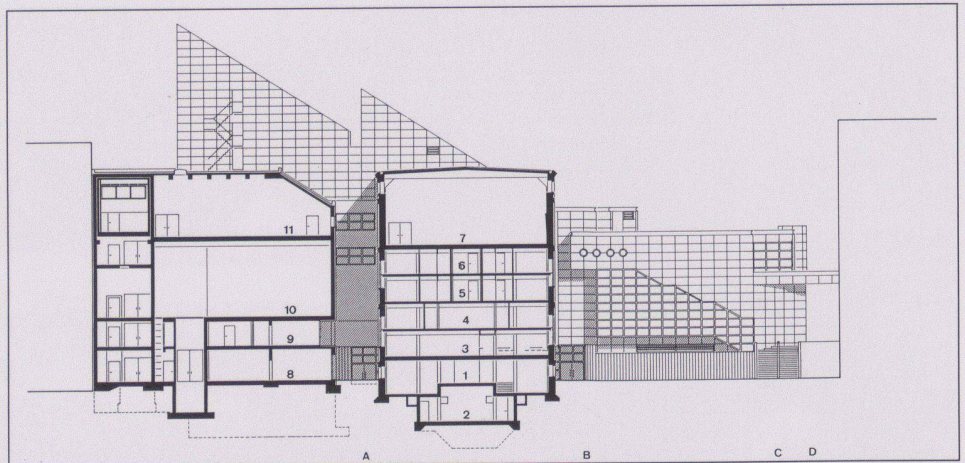


3



4

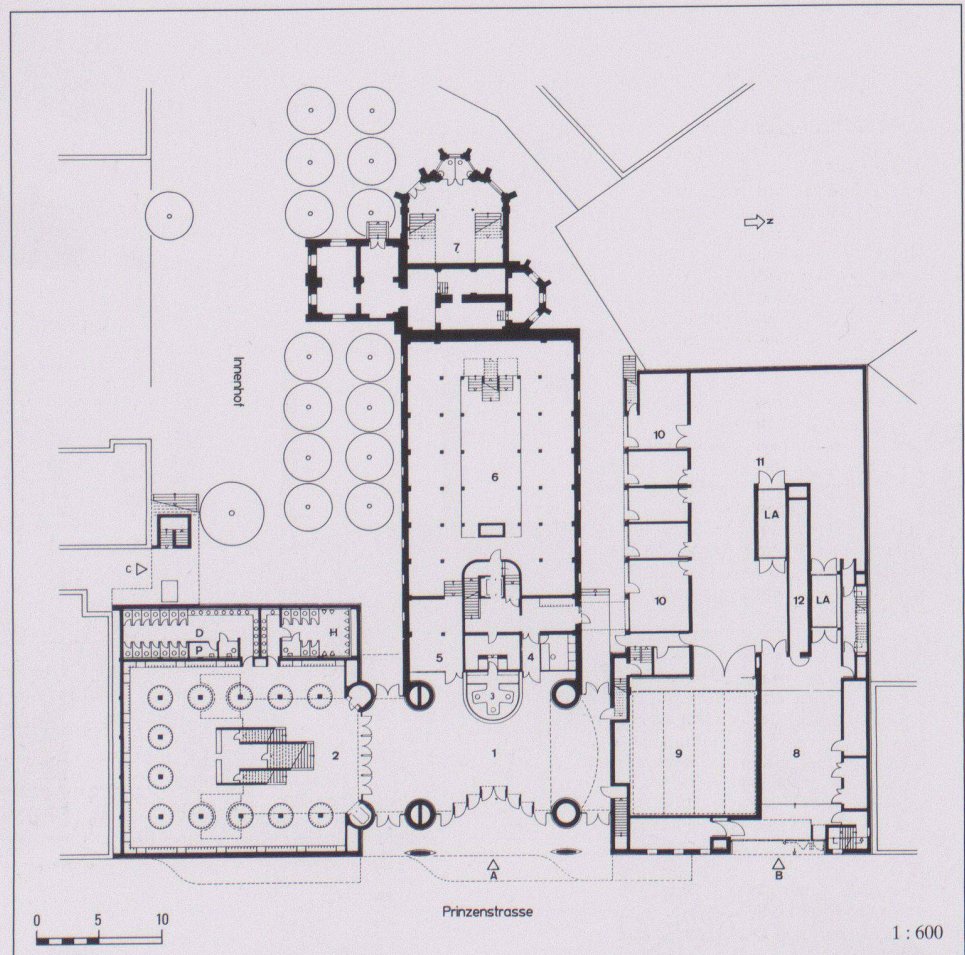
- 1 Hoffassade  
Foto: Carlo Rios, Hannover
  - 2 Mehrgeschossige Foyerzone
  - 3 Zuschauerraum
  - 4 Foyer
- Fotos: Joachim Giesel, Hannover



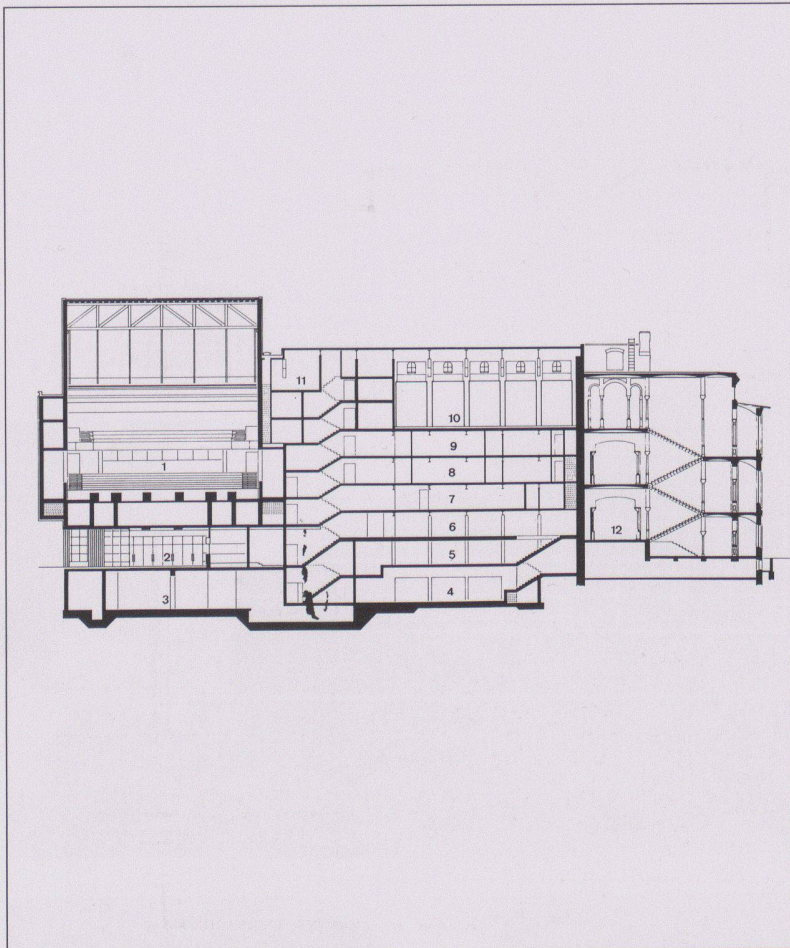
5

5 Situation

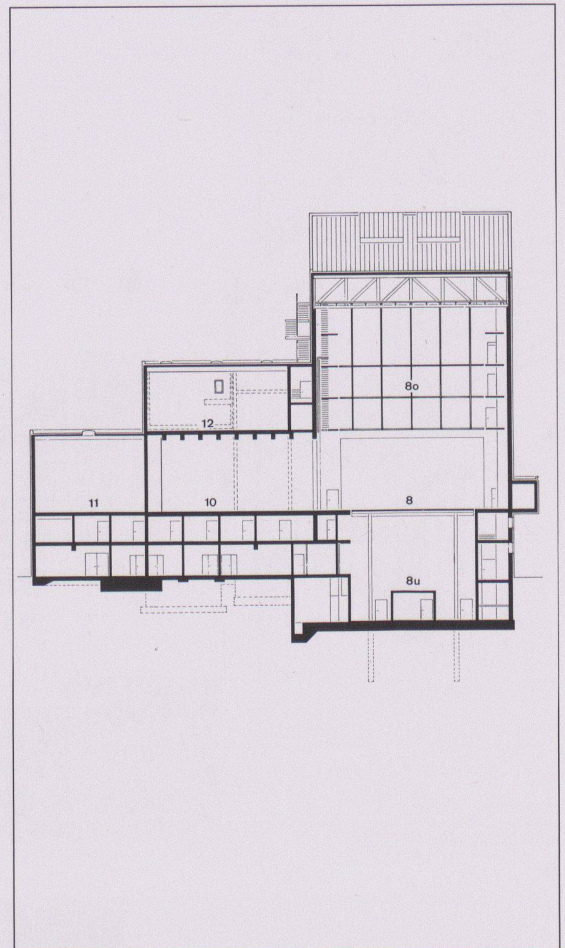
- 6 Schnitt Hintergebäude und Westfassade 1:200:  
 1 Theatmuseum, 2 Vortragssaal, 3 Kantine,  
 4 Intendanz, 5 Damengeschoss, 6 Herrengeschoss, 7 Probebühne 1, 8 Reparaturwerkstätten,  
 9 Arbeits- und Sozialräume zur Bühne, 10 Seitenbühne, 11 Probebühne 2  
 A Gasse Bühnen-/Gard.bereich, B Innenhof/Pas-  
 sage, C Aufgang Hof/Parkett/Rang, D Lichthof  
 gegen Brandmauer



8



9



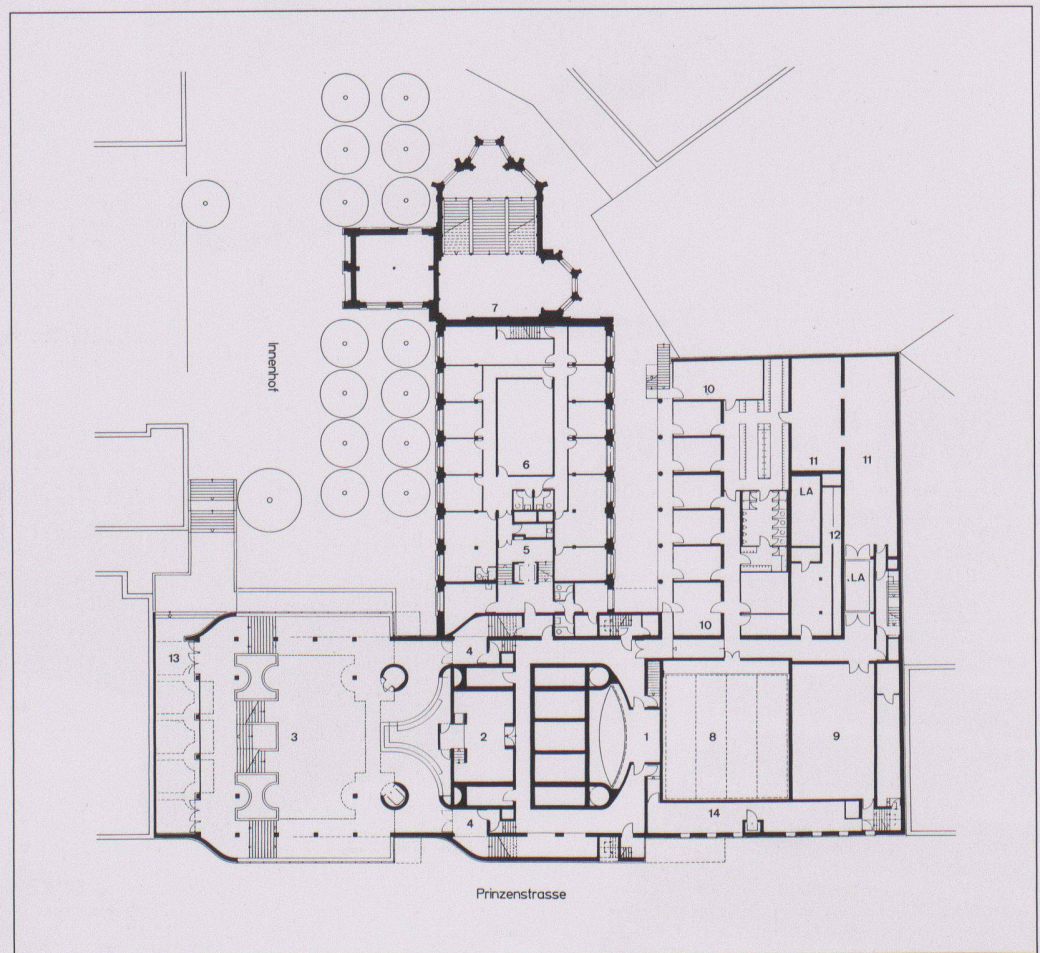
10

7  
Schnitt in Bühnenachse 1:200:  
1 Zuschauerraum, 2 Regiezone,  
3 Foyergeschosse, 4 Lichthof gegen  
Brandmauer, 5 Garderobenhalle,  
6 Eingangshalle, 7 techn. Zentrale,  
8 Bühne, 8u Unterbühne, 9 Hinter-  
bühne, 9u Anlieferungshalle, 10 Büh-  
nenturm: Schnürboden und Arbeits-  
galerien, 11 Scheinwerferlager  
A Brandmauer Haus Prinzenstrasse 13,  
B Brandmauer Haus Prinzenstrasse 5

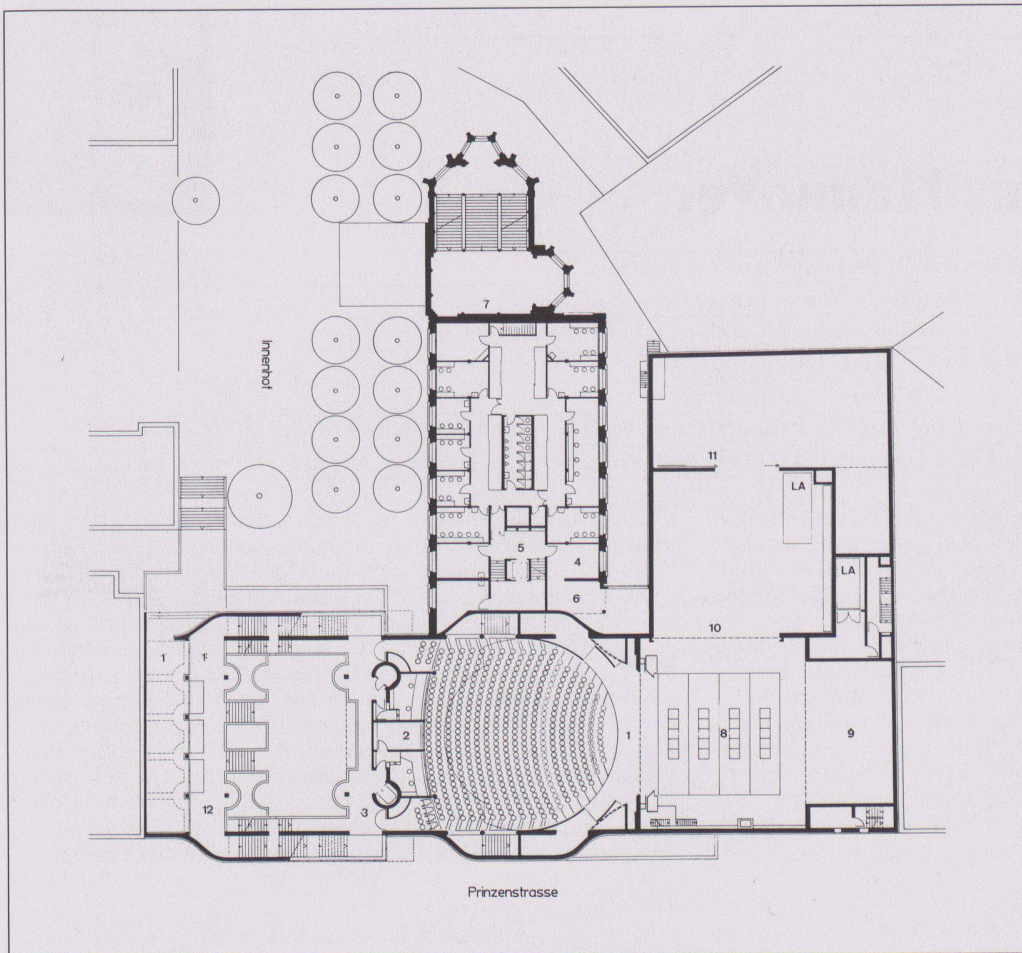
8  
EG: Grundriss Strassenebene 1:200:  
1 Eingangshalle, 2 Besucher-  
garderoben, 3 Kassen, 4 Bühnenein-  
gang, 5 Eingang Theatermuseum,  
6 Ausstellungsraum, 7 hist. Treppen-  
haus, 8 Anlieferungshalle, 9 Unter-  
bühne, 10 Reparaturwerkstätten,  
11 Dekolager, 12 Prospektmagazin  
A Haupteingang, B Bühnenanliefe-  
rung, C Anlieferung Theatermuseum  
und Gastronomie

9  
Schnitt Zuschauerraum/Personaltrakt  
1:200: 1 Querschnitt Zuschauerraum,  
2 Eingangshalle, 3 techn. Hauptzentra-  
le, 4 Vortragssaal, 5 Theatermuseum,  
6 Theatermuseum/Kantinenbereich,  
7 Intendanz, 8 Damengeschoss, 9 Her-  
rengeschoss, 10 Probübühne 1, 11 Fun-  
dusgeschosse, 12 hist. Treppenhaus

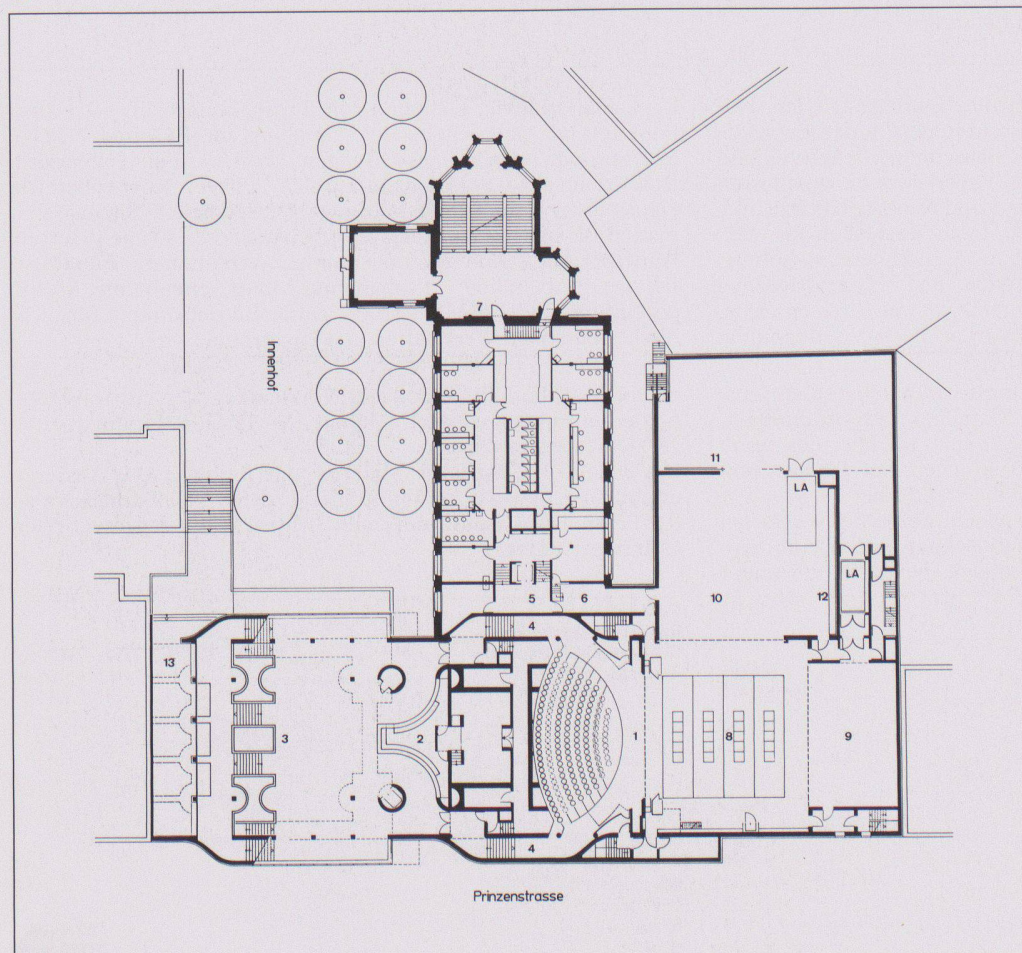
10  
Querschnitt Bühne 1:200: 8 Bühne,  
8u Unterbühne, 8o Bühnenturm,  
10 Seitenbühne, 11 Dekolager, 12 Prob-  
übühne 2



11



11



12

- 11  
 1. OG: Grundriss 1. Zwischengeschoss  
 1:200: 1+2 Luftraum, 3 Kantine,  
 4 Küche, 5 Betriebstreppehaus,  
 6 Theatermuseum, 7 hist. Treppenhaus,  
 8, 10+11 Luftraum, 9 Unterbühne,  
 12 Prospektmagazin, 13 Lichthof

- 12  
 2. OG: Grundriss Foyergeschoss 1:200:  
 1 Orchestergraben, 2 Pausenbewirt-  
 schaftung, 3 Hauptfoyer, 4 Zugänge  
 zum Parkett, 5 Intendantengeschoss,  
 6 Sitzungszimmer, 7 hist. Treppenhaus,  
 8 Unterbühne, 9 Requisitenlager,  
 10 Arbeits- und Sozialräume zur  
 Bühne, 11 Möbelmagazine, 12 Pro-  
 spektmagazin, 13 Lichthof, 14 Ober-  
 maschinerie

- 13  
 3. OG: Grundriss Parkettgeschoss  
 1:200: 1 Zuschauerraum – Parkett und  
 Proszenium, 2 Regiezone, 3 Luftraum  
 Foyer, 4 Schuhmacher, 5 Herreng-  
 geschoss, 6 Rüstungen, 7 hist. Treppen-  
 haus, 8 Luftraum Bühne, 9 Luftraum  
 Hinterbühne, 10 Luftraum Seitenbüh-  
 ne, 11 Luftraum Dekolager, 12 Zwi-  
 schengeschoss zum Rang, 13 Lichthof